

# 2021年9月期第2四半期 決算説明会資料

2021年5月19日 (東証第1部 6189)

## 株式会社グローバルキッズCOMPANY



**Global**   
**Kids**

## 将来見通し等に関する注意事項

本資料に記載されている計画や見通し、戦略などは本資料の作成時点において取得可能な情報に基づく将来の業績に関する見通しであり、これらにはリスクや不確実性が内在しております。

かかるリスク及び不確実性により、実際の業績等はこれらの見通しや予想とは異なる結果となる可能性があります。

当社が事業環境の説明を行う上で、参考となると考える情報を掲載しております。掲載データについては、調査方法や調査時期により結果が異なる可能性があります。

本資料に含まれる当社以外に関する情報は、公開情報等から引用したものであり、かかる情報の正確性、適切性等について当社は何らの検証も行っておらず、またこれを保証するものではありません。

※ 当資料の著作権は株式会社グローバルキッズCOMPANYに属し、その目的を問わず無断で複製、引用することを禁じます。





## もくじ

2021年9月期第2四半期 決算の概要	. 3p
2021年9月期 業績見通し	. 15p
政府の取り組み	. 20p
SDGs（持続可能な開発目標）への取り組み	. 23p

---

## 2021年9月期第2四半期 決算の概要

## ■ 営業利益、経常利益とも大幅増益

### 1. 売上高 前年同期比6.0%増

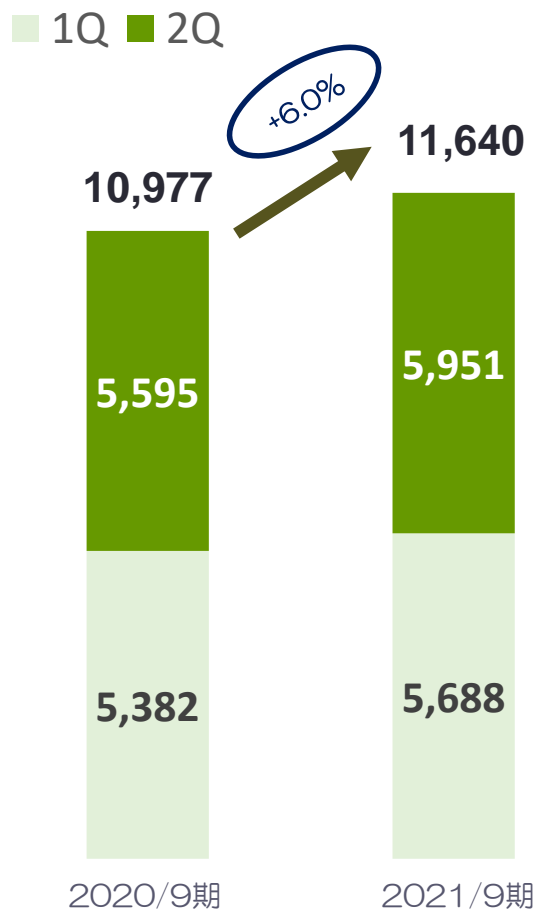
- 売上高 11,640百万円（前年同期比 +662百万円 +6.0%）
  - 開園2～3年目の施設を中心とした入所率上昇および新園開設に伴う在籍園児数増加が寄与

### 2. 営業利益 前年同期比71.5%増

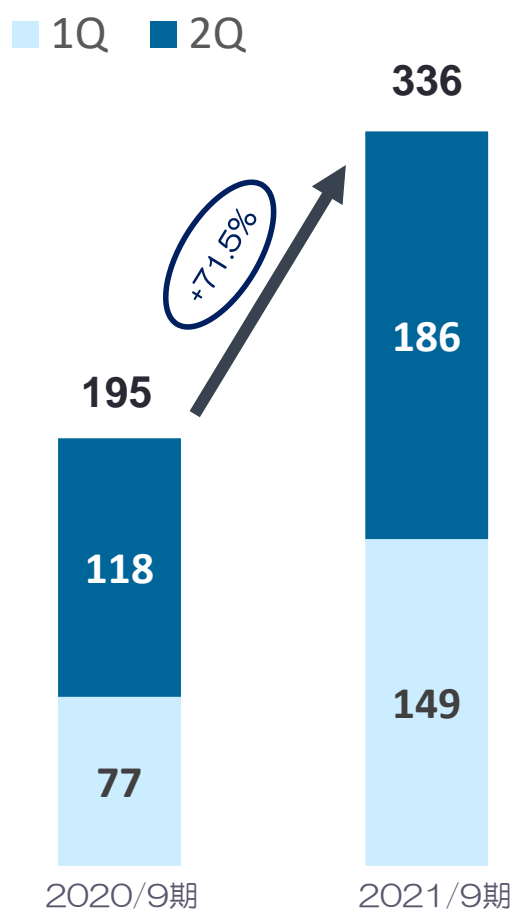
- 営業利益 336百万円（前年同期比 +140百万円 +71.5%）
  - 売上高増加、採用効率化の推進等により、売上原価率、販管費率が改善し大幅増益
- 経常利益 324百万円（前年同期比 +83百万円 +34.4%）
  - 営業外収益が減少したものの、営業増益に伴い伸長
  - 営業外収益の減少は、前期2Q累計期間に設備投資に係る補助金収入を54百万円計上したものの、当期2Q累計期間では計上がなかったため。なお、当期は3Q以降に計上する見込み。
- 四半期純利益 196百万円（前年同期比 +49百万円 +33.3%）

# 2021年9月期第2四半期 業績概要

## 売上高

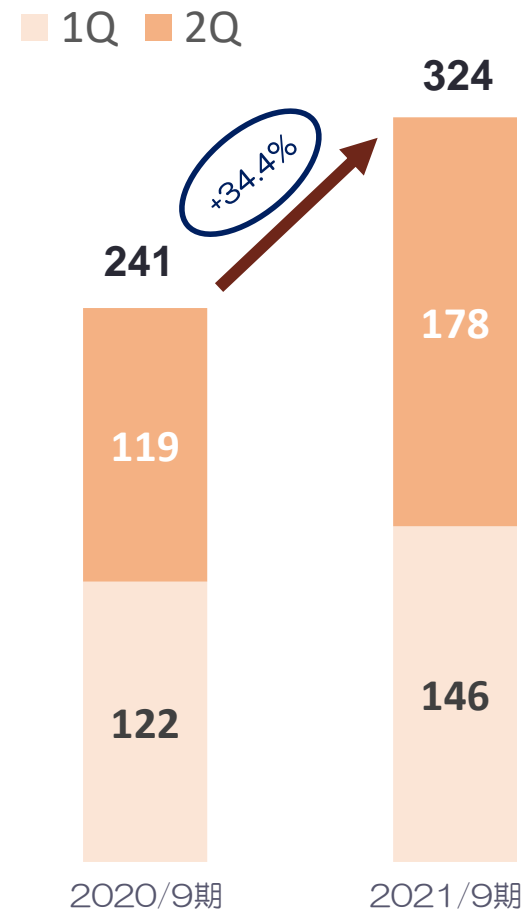


## 営業利益



## 経常利益

単位：百万円



## 2021年9月期第2四半期業績

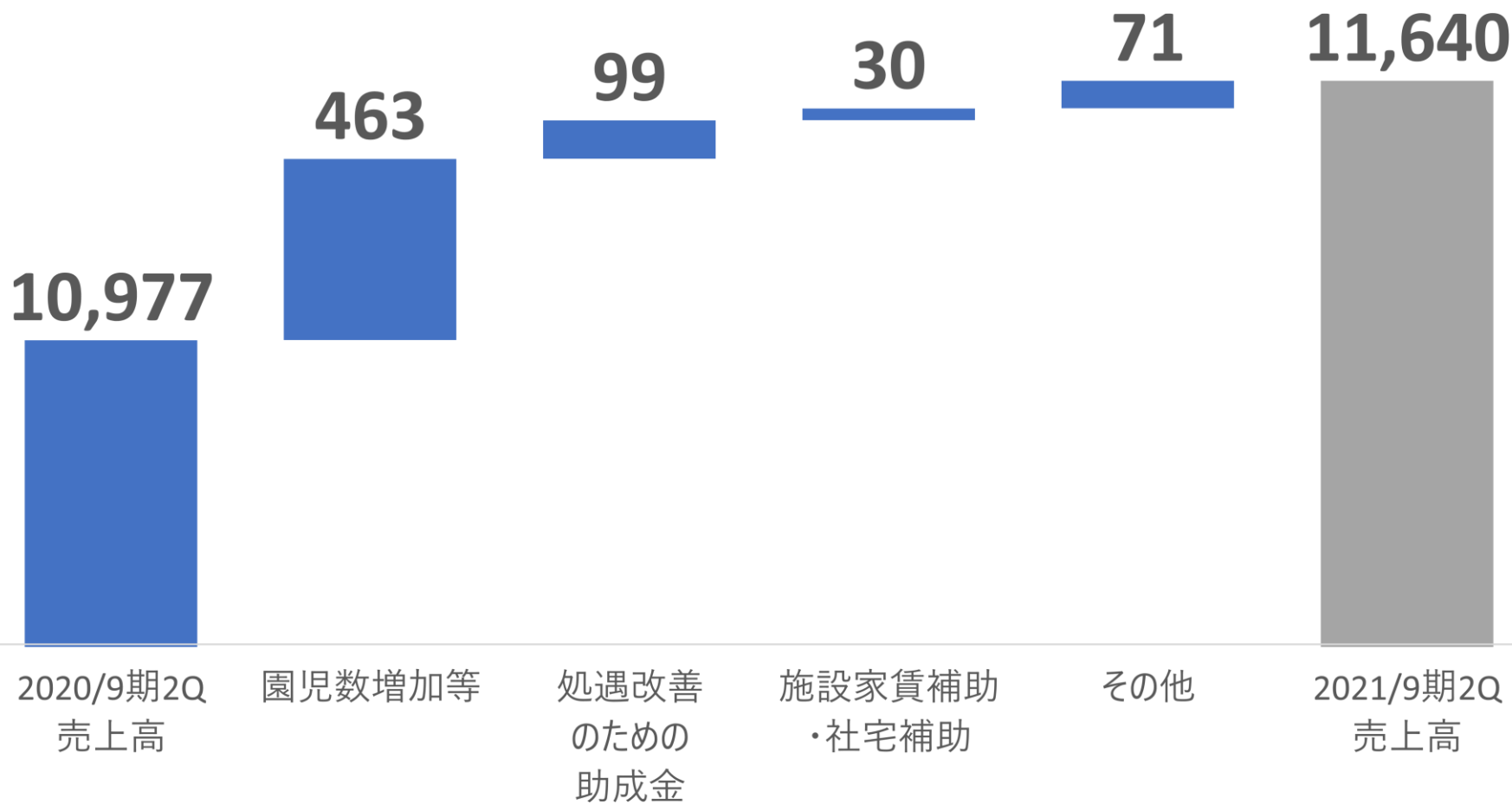
	2020年9月期2Q		2021年9月期2Q		
	(百万円)	構成比	(百万円)	構成比	前年同期比
売上高	10,977	100.0%	11,640	100.0%	+6.0%
売上原価	9,598	87.4%	10,155	87.2%	+5.8%
売上総利益	1,379	12.6%	1,484	12.8%	+7.6%
販売費及び 一般管理費	1,183	10.8%	1,148	9.9%	△2.9%
営業利益	195	1.8%	336	2.9%	+71.5%
営業外収益	61	—	6	—	△89.8%
営業外費用	15	—	17	—	+13.8%
経常利益	241	2.2%	324	2.8%	+34.4%
特別利益	27	—	—	—	—
特別損失	6	—	—	—	—
税引前 四半期純利益	263	2.4%	324	2.8%	+23.3%
法人税等	115	—	128	—	+10.5%
四半期純利益	147	1.3%	196	1.7%	+33.3%

(百万円未満切り捨て。増減率、構成比は小数点第2位を四捨五入)

# 2021年9月期第2四半期 売上高変動要因

売上高

✓ 入所率改善・運営施設数の増加による在籍園児数拡大が寄与し前年同期比6.0%増



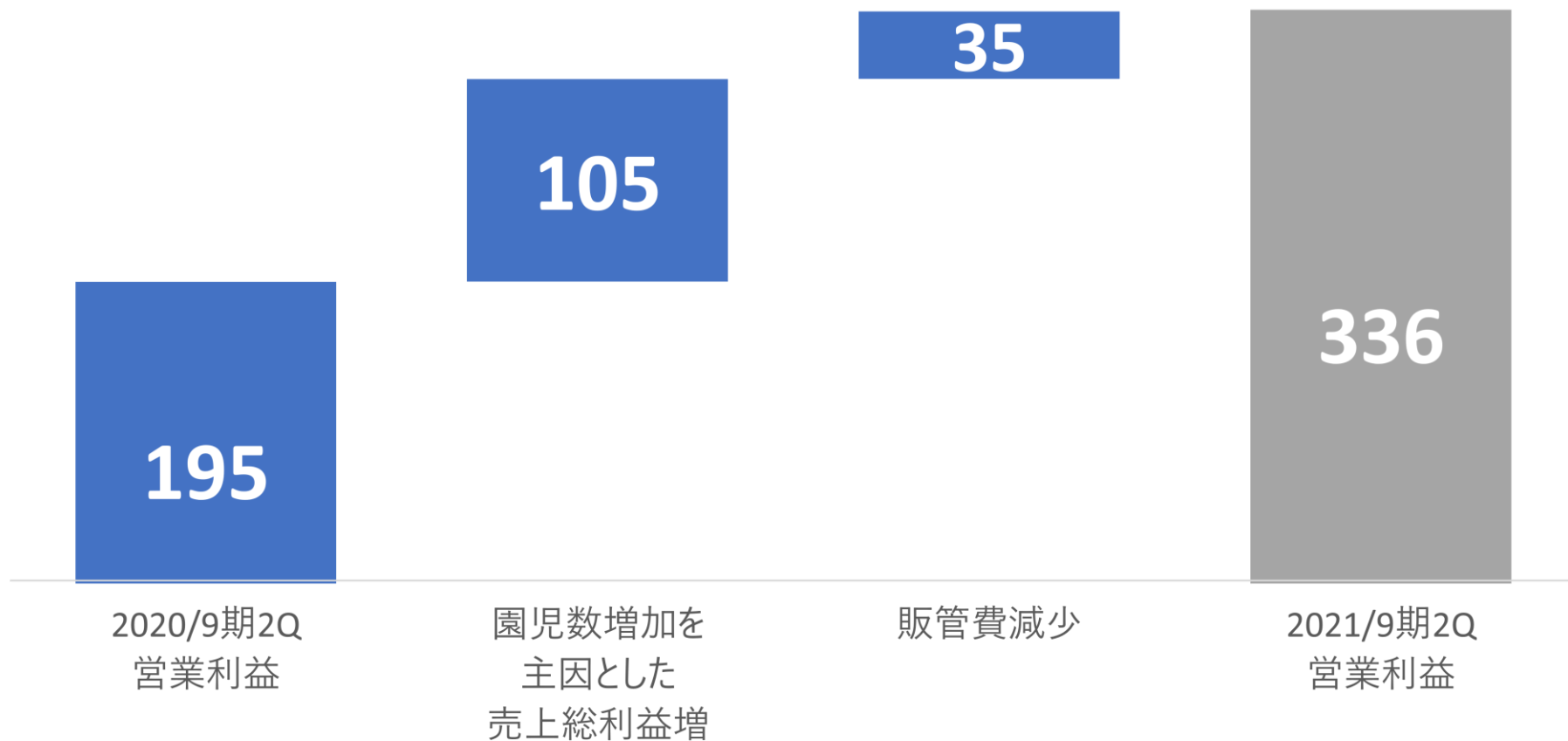
単位：百万円



## 2021年9月期第2四半期 営業利益変動要因

### 営業利益

- ✓ 売上伸長による売上総利益増加に加えて、採用費等の販管費減少により大幅増益



単位：百万円

## 2021年9月期第2四半期 経常利益変動要因

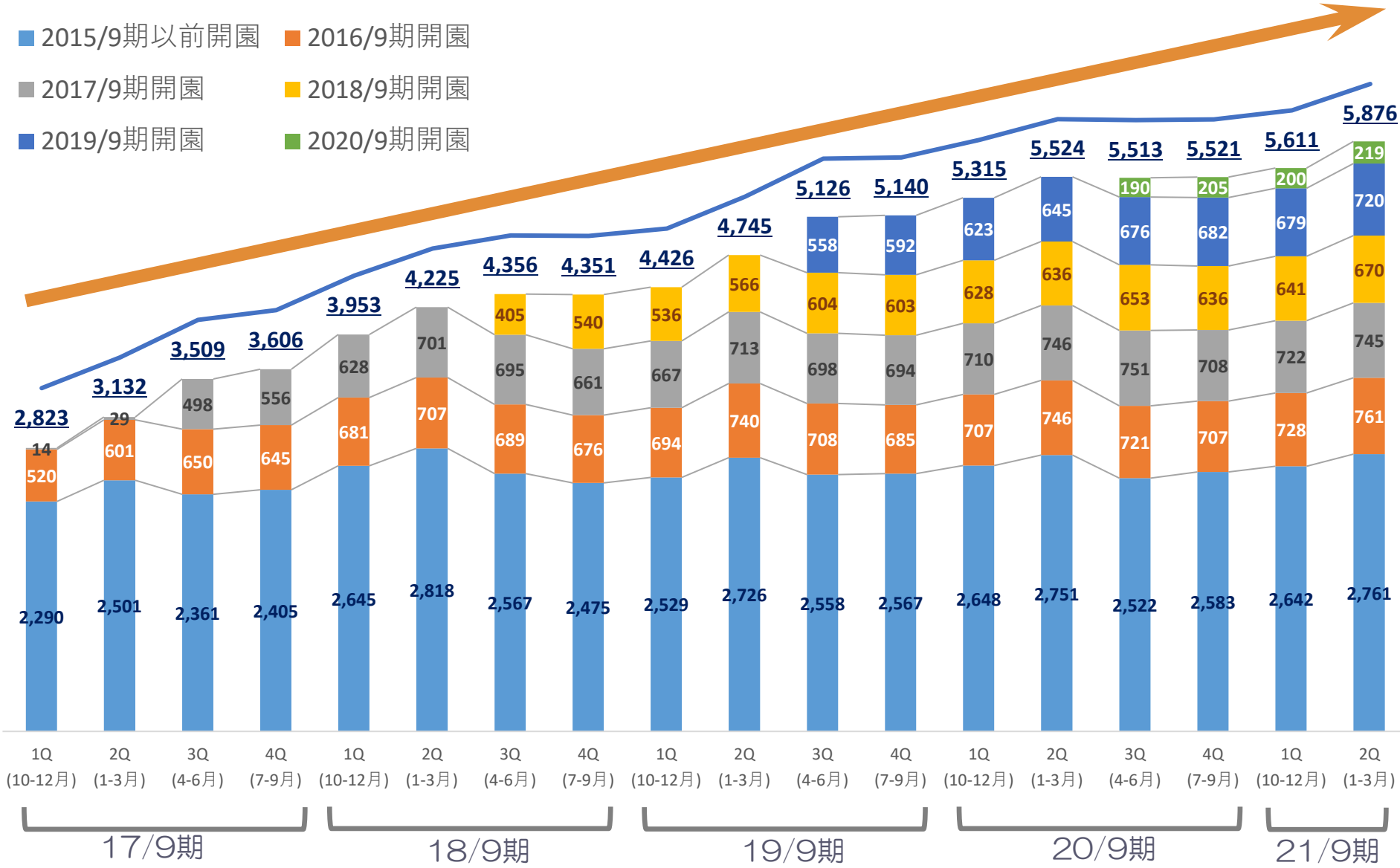
経常利益

✓ 営業外収支が縮小したものの、営業利益増加により  
経常増益



単位：百万円

# 開設期別 四半期毎売上高の推移（保育事業）



注：集計対象は保育事業のみ（コンサル・給食受託事業は除く）

## 2021年9月期第2四半期 貸借対照表

	2020年9月期末 (百万円)	2021年3月末	
		(百万円)	前期末比
流動資産	4,194	6,890	+2,696
現金及び預金	1,816	4,347	+2,530
固定資産	14,366	14,552	+185
有形固定資産	11,666	11,863	+196
<b>資産計</b>	<b>18,561</b>	<b>21,443</b>	<b>+2,882</b>
流動負債	3,466	6,462	+2,995
固定負債	6,947	6,608	△339
<b>負債計</b>	<b>10,414</b>	<b>13,070</b>	<b>+2,656</b>
<b>純資産</b>	<b>8,146</b>	<b>8,373</b>	<b>+226</b>
<b>負債・純資産計</b>	<b>18,561</b>	<b>21,443</b>	<b>+2,882</b>
有利子負債	5,346	8,048	+2,702
自己資本比率	43.8%	39.0%	—
D/Eレシオ	0.66倍	0.96倍	—

(百万円未満切り捨て)

## 2021年9月期第2四半期 キャッシュ・フロー

	2020年9月期 2Q (百万円)	2021年9月期 2Q (百万円)
<b>営業活動によるキャッシュ・フロー</b>	<b>921</b>	<b>487</b>
税金等調整前四半期純利益	263	324
減価償却費	399	416
未収入金の増減額(△は増加)	196	△10
前払費用の増減額(△は増加)	△142	△141
未払金の増減額(△は減少)	252	231
前受金の増減額(△は減少)	△62	△45
法人税等の支払額	△65	△344
<b>投資活動によるキャッシュ・フロー</b>	<b>△797</b>	<b>△657</b>
有形固定資産の取得による支出	△693	△604
敷金及び保証金の差入による支出	△82	△62
<b>財務活動によるキャッシュ・フロー</b>	<b>2,695</b>	<b>2,700</b>
借入金及び社債の純増減(△は減少)	2,697	2,702
現金及び現金同等物の増減額(△は減少)	<b>2,818</b>	<b>2,530</b>
現金及び現金同等物の期首残高	<b>1,480</b>	<b>1,816</b>
現金及び現金同等物の期末残高	<b>4,299</b>	<b>4,347</b>

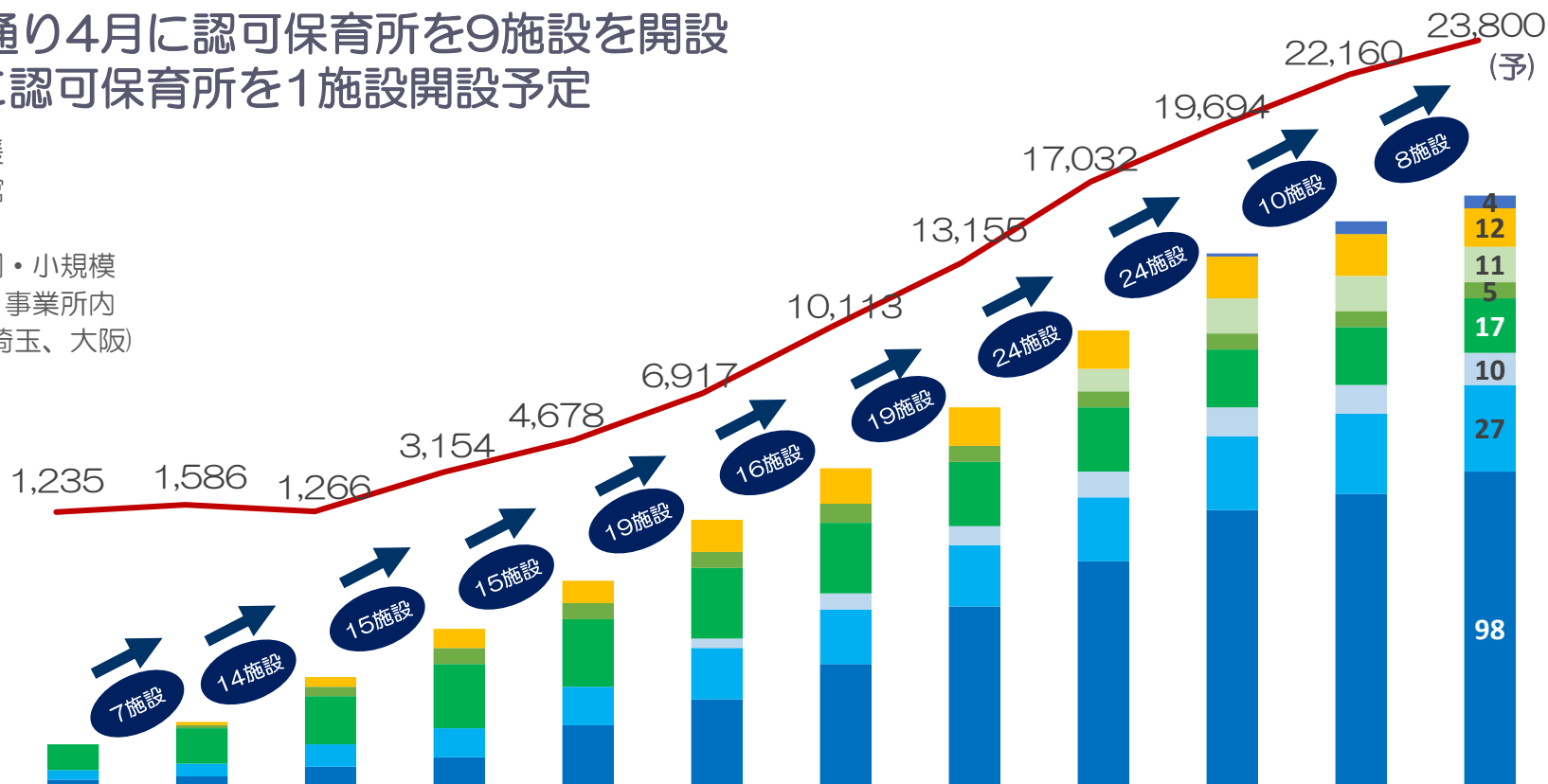
(内訳は主要科目のみ、百万円未満切り捨て)



# 運営施設数の推移

- 予定通り4月に認可保育所を9施設を開設
- 9月に認可保育所を1施設開設予定

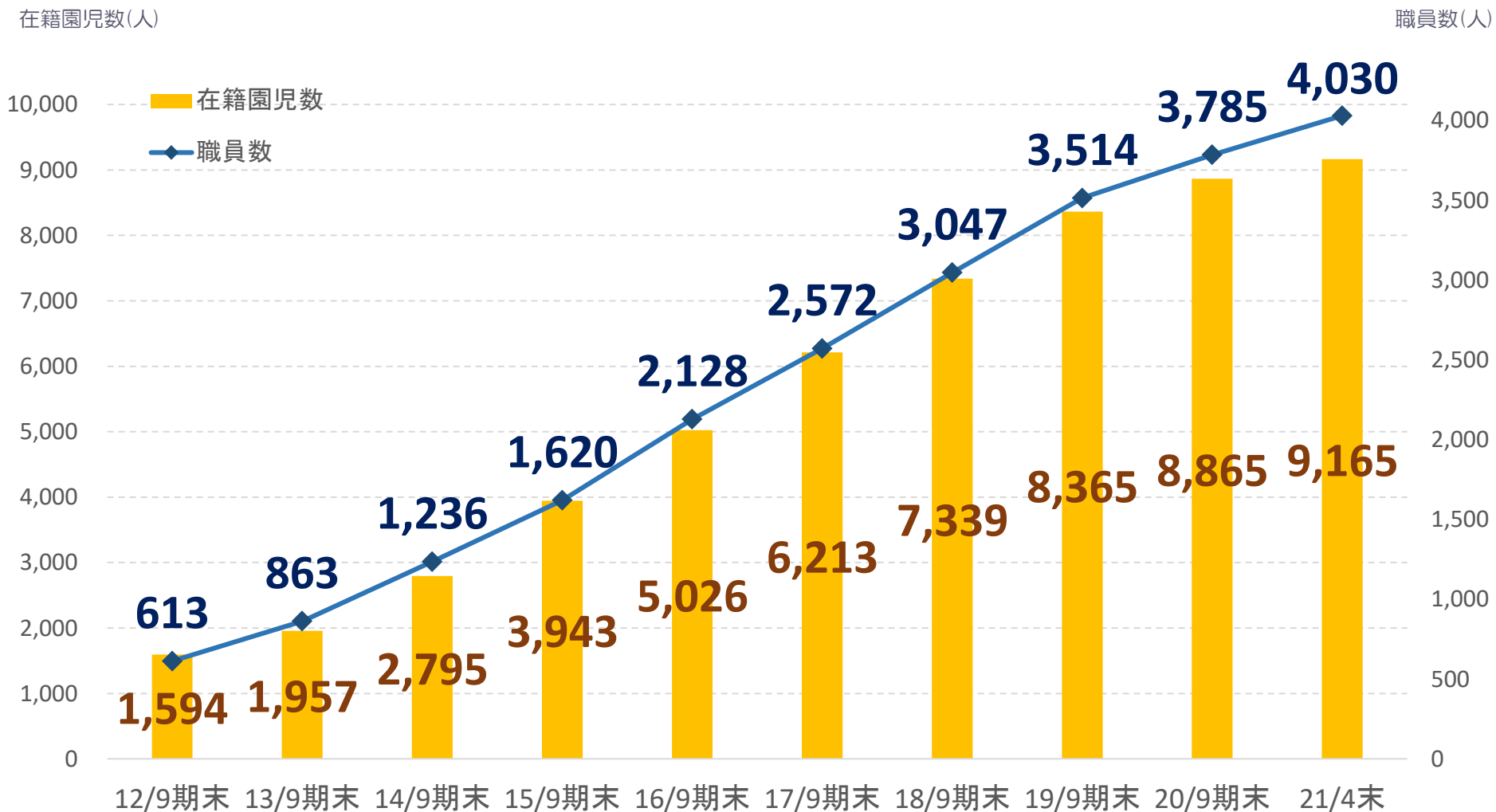
- 児童発達支援
- 学童・児童館
- 企業主導型
- 認定こども園・小規模
- 東京都認証・事業所内
- 認可(千葉、埼玉、大阪)
- 認可(神奈川)
- 認可(東京)



	2011/3期	2012/3期	2012/9期	2013/9期	2014/9期	2015/9期	2016/9期	2017/9期	2018/9期	2019/9期	2020/9期	2021/9(予)	
児童発達支援	-	-	-	-	-	-	-	-	-	-	1	4	4
学童・児童館	-	1	3	6	7	10	11	12	12	13	13	12	
企業主導型	-	-	-	-	-	-	-	-	-	7	11	11	11
認定こども園・小規模	-	1	3	5	5	5	6	5	5	5	5	5	
東京都認証・事業所内	8	11	15	20	20	21	22	20	20	18	18	17	
認可(千葉県)	-	-	-	-	-	2	3	3	3	3	3	4	
認可(埼玉県)	-	-	-	-	-	-	-	-	1	1	1	1	
認可(大阪府)	-	-	-	-	-	1	2	3	4	5	5	5	
認可(神奈川県)	3	4	7	9	12	16	17	19	20	23	25	27	
認可(東京都)	2	3	6	9	20	28	38	56	70	86	91	98	
<b>合計</b>	<b>13</b>	<b>20</b>	<b>34</b>	<b>49</b>	<b>64</b>	<b>83</b>	<b>99</b>	<b>118</b>	<b>142</b>	<b>166</b>	<b>176</b>	<b>184</b>	

注：2015年9月期以前の売上高については(株)グローバルキッズ連結数値となります

# 在籍園児数と職員数の推移



在籍園児数：学童クラブ・児童館、児童発達支援事業所に在籍・登録している児童は含まず  
 職員数：本部職員・パート職員等を含む、正社員・パートとも短時間勤務者含む

---

## 2021年9月期 業績見通し

## 2021年9月期 業績見通しおよび進捗状況

### ■ 通期見通しは据え置き

✓ 営業外収益の設備投資に係る補助金収入は、3Qに計上予定

	2020年9月期 実績		2021年9月期 業績見通し				2021年9月期 2Q 実績	
	(百万円)	構成比	(百万円)	構成比	前期比	2Q累計 進捗率	(百万円)	構成比
売上高	22,160	100.0%	23,800	100.0%	+7.4%	48.9%	11,640	100.0%
営業利益	477	2.2%	700	2.9%	+46.6%	48.0%	336	2.9%
経常利益	916	4.1%	1,260	5.3%	+37.5%	25.8%	324	2.8%
当期純利益	438	2.0%	680	2.9%	+55.2%	28.9%	196	1.7%

## 企業理念

“子ども達の未来のために”  
～豊かな心を持った輝いた大人を魅せる～

## ビジョン

“2030 トリプルトラスト”  
～職員／子ども・保護者／地域  
に最も信頼される存在になる～



- 3つの重点施策を実施
- 人と保育に関する継続的取り組みに加え、新規周辺事業の強化を推進

1

選ばれる園に向けて人と保育の融合

- 保育の質向上とブランド化に向けた取り組み
- 輝いた大人に向けた信頼と自主経営の取り組み
- 保護者や地域に対する広報マーケティング活動の強化

2

保育事業基盤として運営力&収益力強化

- 職員の最適配置（シフト含む）及び定着率の向上
- 園別収益の改善
- 運営力強化のためのIT投資や生産性の向上

3

将来に向けた新規周辺事業強化

- 他事業（学童、発達支援、給食コンサル、海外等）の強化
- 子育てPF（※）構想の実現に向けた取り組み

## 2021年9月期 新規開設園

- 2021年9月期は、中期経営計画に沿って認可保育所10施設開設
- 開設後の運営施設数は184施設となる予定

認可保育所			
施設名	所在地	定員数	開設年月
池上園	大田区	60名	4月開設済み
蒲田第二保育園	大田区	60名	4月開設済み
馬込園	大田区	40名	4月開設済み
森下五丁目園	江東区	64名	4月開設済み
平野園	江東区	64名	4月開設済み
志茂第二保育園	北区	70名	4月開設済み
三ツ境園	横浜市	60名	4月開設済み
日吉五丁目園	横浜市	70名	4月開設済み
浦安園	浦安市	80名	4月開設済み
立会川園	品川区	60名	2021年9月
新設保育所：10施設		合計	628名

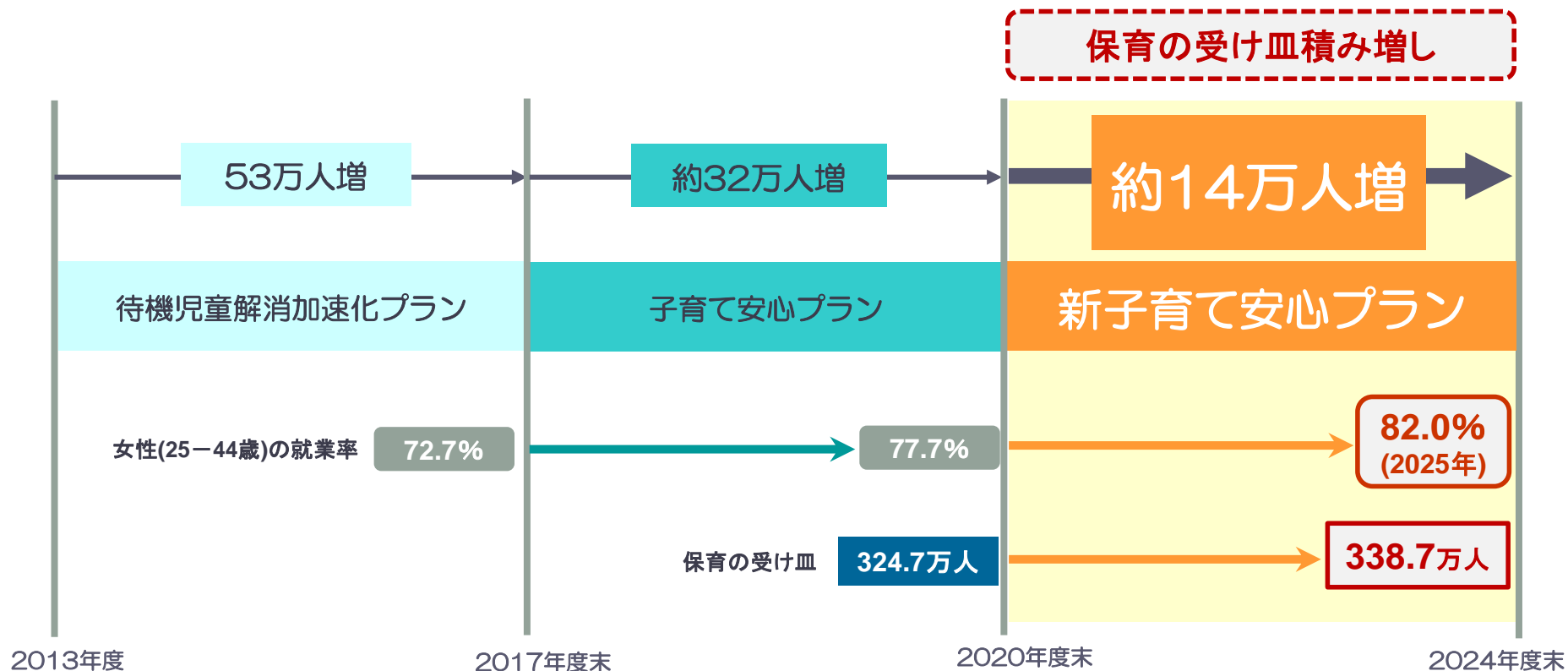
※予定は変更されることがあります

---

## 政府の取り組み

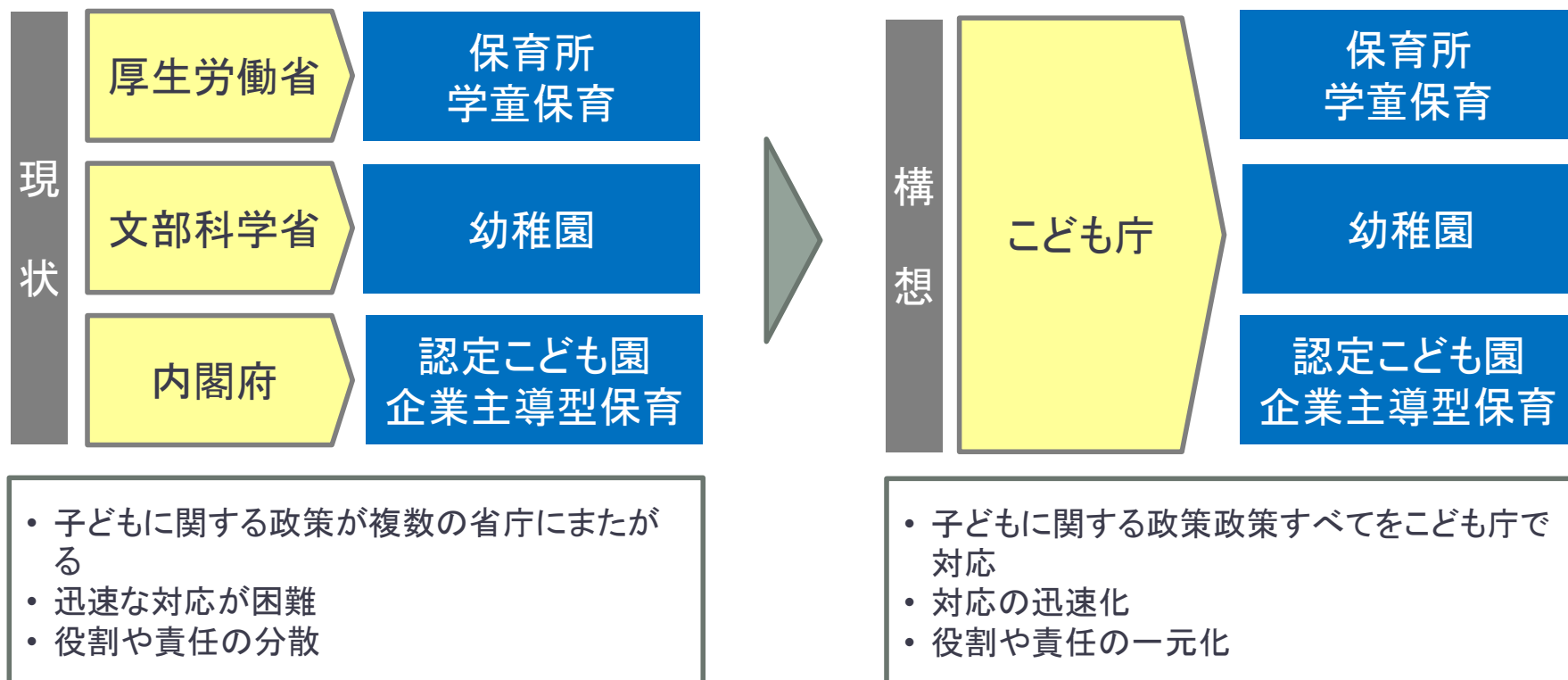
## さらなる保育の受け皿確保へ

- 人口増加率が高い自治体や人口減少率が低い自治体を中心に保育の受け皿を整備
- 25-44歳の女性就業率の更なる上昇(2020年77.7%⇒ 2025年82.0%)に対応できるよう、新たに4年間で約14万人超分の受け皿を整備する方針



## 縦割り行政をなくし、Children Firstを実現する

- 長年の待機児童問題を終わらせ、安心して子どもを産み育てられる環境をつくる
- 子育て関係支出を対GDP比倍増へ





---

## SDGs（持続可能な開発目標）への取り組み

# SDGsへの取り組み ～社会とともに持続的な成長と発展を目指して

## ■ 事業発展がSDGsに直結



SDGs対比	事業・企業活動を通じて解決する社会課題		主な取り組み
 	保育	子育て支援の底上げ(質、量)	<ul style="list-style-type: none"> <li>● 質の高い保育の実践</li> <li>● 保育所の新規開設</li> <li>● 児童発達支援施設の拡充</li> <li>● 健康を支える給食の提供</li> <li>● 食育への取り組みを実施</li> </ul>
 	女性活躍推進 多様性	子育て世代が働きやすい社会の実現 多様な働き方の実現	<ul style="list-style-type: none"> <li>● 子育て世代が安心して働ける保育の受け皿創設</li> <li>● 多様なライフスタイルに合わせた働き方</li> <li>● 充実した休暇制度</li> <li>● 出産・育児に係る制度</li> <li>● 介護に係る制度</li> </ul>
 	人材育成	専門性向上とキャリア形成	<ul style="list-style-type: none"> <li>● 柔軟な働き方改革</li> <li>● 学べる環境づくり</li> <li>● 成長に応じたキャリアパスの設定</li> </ul>
  	地域に対する社会貢献	保育を受ける機会の創出	<ul style="list-style-type: none"> <li>● 地域における子育て拠点化</li> <li>● 虐待防止、貧困対策への貢献</li> <li>● 地域社会の雇用創出</li> <li>● 地域の災害時避難拠点化</li> </ul>
  	地球環境	地球環境に貢献	<ul style="list-style-type: none"> <li>● 食品ロスの低減活動</li> <li>● 紙おむつのリサイクル</li> <li>● 不要となった絵本を保育所利用者等から回収し海外に寄付</li> <li>● 照明のLED化推進によりCO<sub>2</sub>排出の削減</li> <li>● 国産木材の積極活用を通じ国内林業の活性化・森林保全の推進</li> </ul>



ご清聴いただき  
ありがとう  
ございました！

◆ホームページ

<https://www.gkids.jp/> 株式会社グローバルキッズCOMPANY公式サイト

<https://www.gkids.co.jp/> 株式会社グローバルキッズ公式サイト

<https://www.gk-recruit.jp/> 株式会社グローバルキッズ採用サイト

<https://www.facebook.com/Gkidsbook/> 公式フェイスブック

<https://www.instagram.com/globalkids/> 公式インスタグラム

[https://note.com/gkids\\_7088/](https://note.com/gkids_7088/) 公式note



[https://www.instagram.com/global\\_kids/](https://www.instagram.com/global_kids/) 大好評マンガコンテンツ「グローバルキッズ！」

<https://twitter.com/globalkids/> 大好評マンガコンテンツ「グローバルキッズ！」