

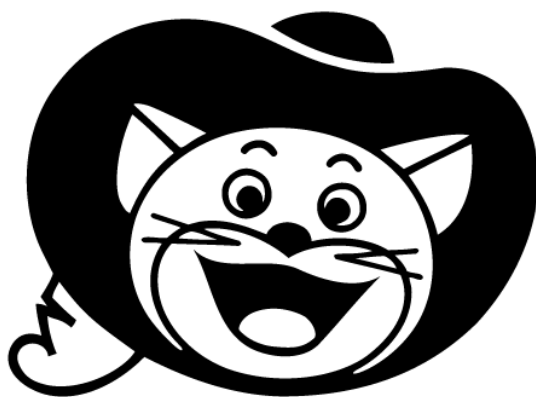
東映アニメーション株式会社

2021年7月28日

計数資料 2022年3月期 第1四半期決算(2021/4~2021/6)

TOEI ANIMATION CO., LTD.

Data Sheets The First Quarter Period of FY 2022.3(Apr. 1, 2021 to Jun. 30, 2021)



TOEI ANIMATION

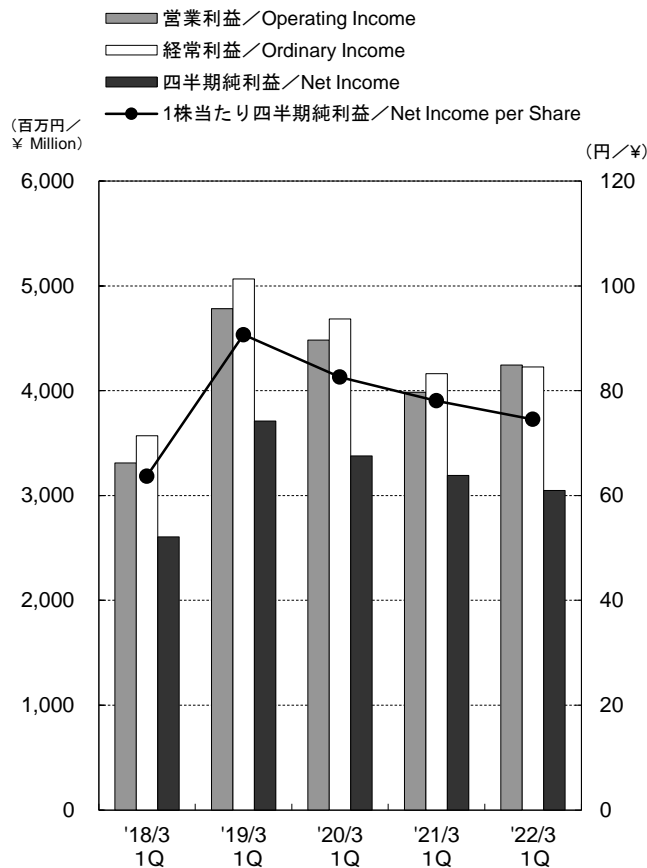
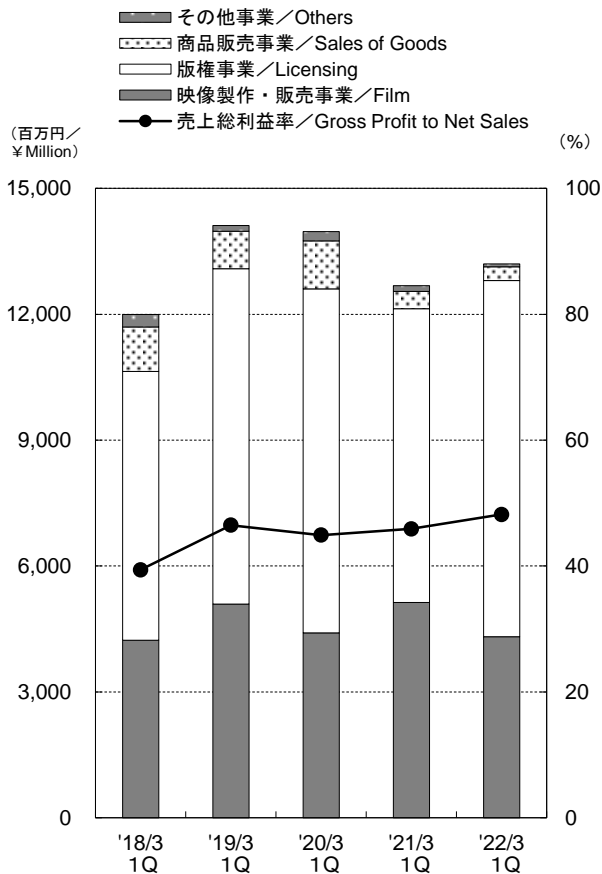
Since 1956

●連結業績推移／Consolidated Operating Results

【第1四半期／1st Quarter】

部門別売上高／売上総利益率
Net Sales/Gross Profit to Net Sales

営業利益／経常利益／四半期純利益／
1株当たり四半期純利益
Operating Income/Ordinary Income/Net Income/
Net Income per Share



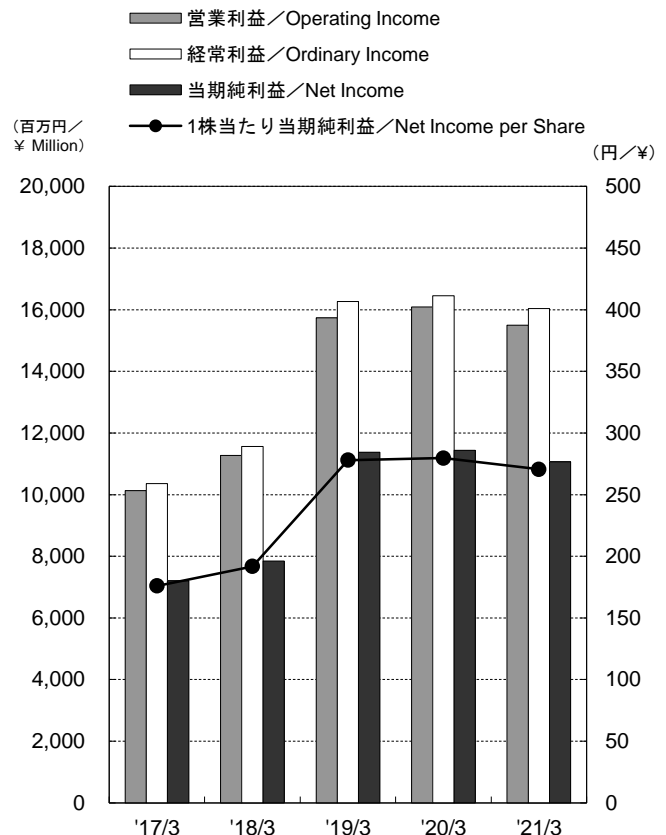
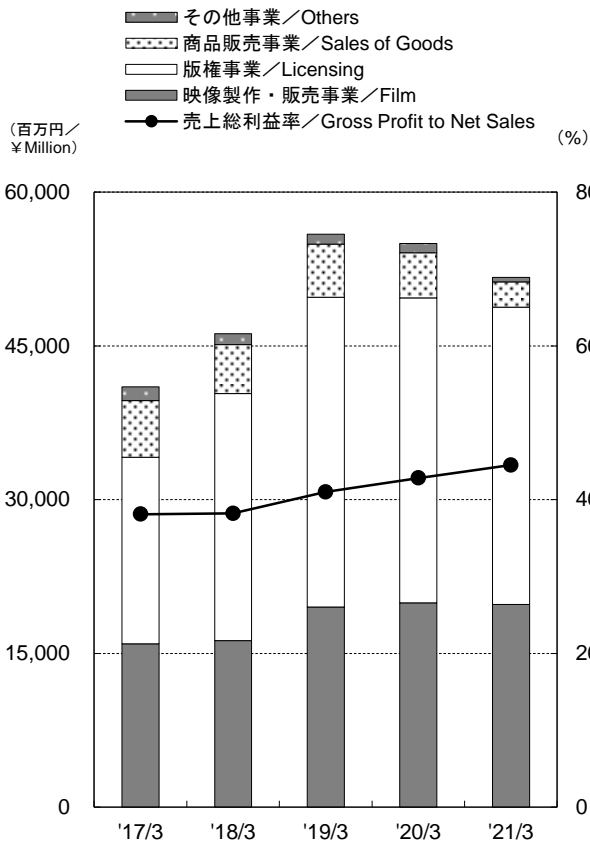
百万円／¥Million

第1四半期／1 st Quarter	'18/3 1Q	'19/3 1Q	'20/3 1Q	'21/3 1Q	'22/3 1Q	増減%
売上高／Net Sales	11,948	14,092	13,935	12,676	13,187	4.0
映像製作・販売事業／Film	4,236	5,097	4,407	5,133	4,314	△16.0
著作権事業／Licensing	6,402	7,993	8,205	7,000	8,491	21.3
商品販売事業／Sales of Goods	1,064	888	1,143	412	331	△19.8
その他事業／Others	296	140	222	143	64	△55.1
セグメント比率(%)[映像/著作権/商品販売/その他] ／Share [Film/Licensing/Sales of Goods/Others]	35/54/9/2	36/57/6/1	32/59/8/1	41/55/3/1	33/64/3/0	-
内部売上消去／Intra-company Sales	51	26	43	13	14	-
売上原価率(%)／Cost of Sales to Net Sales(%)	60.6	53.5	55.1	54.1	51.8	-
売上総利益率(%)／Gross Profit to Net Sales(%)	39.4	46.5	44.9	45.9	48.2	-
営業利益／Operating Income	3,312	4,781	4,482	3,986	4,245	6.5
経常利益／Ordinary Income	3,569	5,067	4,684	4,163	4,227	1.6
四半期純利益／Net Income	2,606	3,711	3,379	3,192	3,048	△4.5
1株当たり四半期純利益(円)／Net Income per Share(¥)	63.69	90.68	82.58	78.08	74.53	△4.5

【 通期 / Fiscal Year 】

部門別売上高 / 売上総利益率
Net Sales / Gross Profit to Net Sales

営業利益 / 経常利益 / 当期純利益 /
1株当たり当期純利益
Operating Income / Ordinary Income / Net Income /
Net Income per Share



百万円 / ¥ Million

決算期 / Fiscal Year Ended	2017/3	2018/3	2019/3	2020/3	2021/3	増減%
売上高 / Net Sales	40,747	45,992	55,701	54,819	51,595	△5.9
映像製作・販売事業 / Film	15,939	16,223	19,531	19,925	19,766	△0.8
著作権事業 / Licensing	18,192	24,124	30,210	29,751	28,997	△2.5
商品販売事業 / Sales of Goods	5,531	4,766	5,166	4,401	2,466	△44.0
その他事業 / Others	1,315	1,068	970	911	446	△51.0
セグメント比率(%) [映像/著作権/商品販売/その他] / Share [Film/Licensing/Sales of Goods/Others]	39/45/13/3	35/52/11/2	35/54/9/2	36/54/8/2	38/56/5/1	-
内部売上消去 / Intra-company Sales	232	189	177	170	81	-
売上原価率(%) / Cost of Sales to Net Sales(%)	61.9	61.8	59.0	57.2	55.5	-
売上総利益率(%) / Gross Profit to Net Sales(%)	38.1	38.2	41.0	42.8	44.5	-
営業利益 / Operating Income	10,133	11,272	15,741	16,094	15,503	△3.7
経常利益 / Ordinary Income	10,362	11,561	16,265	16,455	16,040	△2.5
当期純利益 / Net Income	7,203	7,847	11,375	11,437	11,067	△3.2
1株当たり当期純利益(円) / Net Income per Share(¥)	176.02	191.76	277.95	279.62	270.62	△3.2

注: 当社は、2018年4月1日付で普通株式1株につき3株の株式分割を行っております。2017年3月期の期首に当該株式分割が行われたものと仮定して、「1株当たり当期純利益(1株当たり純資産)」を算定しております。
Notes: The Company implemented a three-for-one split of its common stock on April 1, 2018. The net income per share (net assets per share) have been calculated by assuming that this stock split was carried out at the beginning of the fiscal year ended March 31, 2017.



TOEI ANIMATION 3
Since 1956

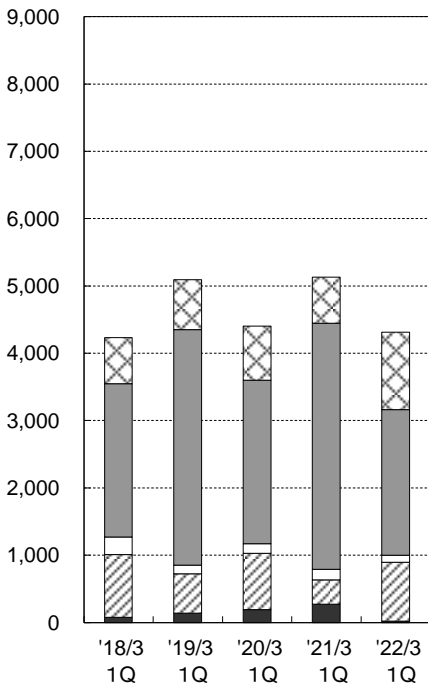
●連結セグメント別業績推移①／Consolidated Results by Segment

【第1四半期／1st Quarter】

映像製作・販売事業 Film

- その他／Others
- 海外映像／Overseas Film
- コンテンツ事業／Contents
- テレビアニメ／TVs
- 劇場アニメ／Movies

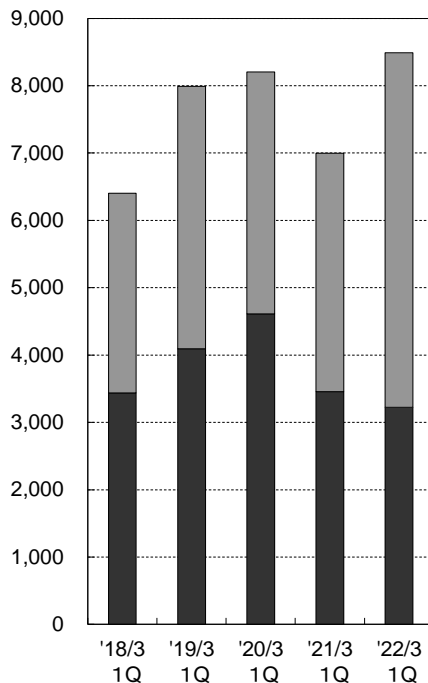
(百万円／
¥Million)



著作権事業 Licensing

- 海外版權／Overseas Licensing
- 国内版權／Domestic Licensing

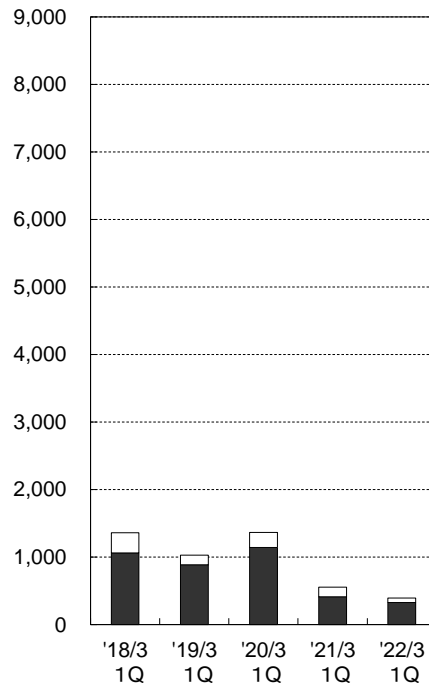
(百万円／
¥Million)



商品販売事業・その他事業 Sales of Goods / Others

- その他／Others
- 商品販売／Sales of Goods

(百万円／
¥Million)



百万円／¥Million

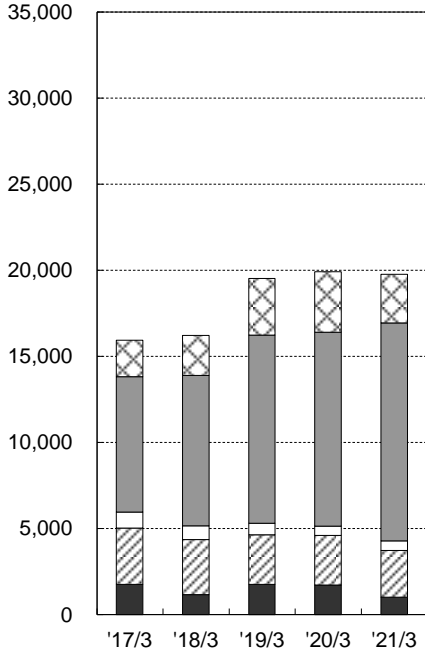
第1四半期／1 st Quarter	'18/3 1Q	'19/3 1Q	'20/3 1Q	'21/3 1Q	'22/3 1Q	増減%
売上高／Net Sales	11,948	14,092	13,935	12,676	13,187	4.0
映像製作・販売事業／Film	4,236	5,097	4,407	5,133	4,314	△16.0
劇場アニメ／Movies	77	142	194	274	24	△91.3
テレビアニメ／TVs	934	582	834	359	871	142.2
コンテンツ事業／Contents	262	128	144	161	108	△33.2
海外映像／Overseas Film	2,278	3,498	2,428	3,655	2,159	△40.9
その他／Others	683	744	806	681	1,150	68.8
営業利益／Operating Income	911	1,922	1,285	1,509	948	△37.2
著作権事業／Licensing	6,402	7,993	8,205	7,000	8,491	21.3
国内版權／Domestic Licensing	3,440	4,094	4,613	3,457	3,222	△6.8
海外版權／Overseas Licensing	2,961	3,898	3,591	3,542	5,269	48.7
営業利益／Operating Income	2,986	3,701	3,883	3,390	4,264	25.8
商品販売事業／Sales of Goods	1,064	888	1,143	412	331	△19.8
営業利益／Operating Income	9	△17	22	△75	△87	-
その他事業／Others	296	140	222	143	64	△55.1
営業利益／Operating Income	14	△21	9	△34	△88	-
内部売上消去／Intra-company Sales	51	26	43	13	14	-

【 通期 / Fiscal Year 】

映像製作・販売事業 Film

- その他 / Others
- 海外映像 / Overseas Film
- コンテンツ事業 / Contents
- ▨ テレビアニメ / TV's
- 劇場アニメ / Movies

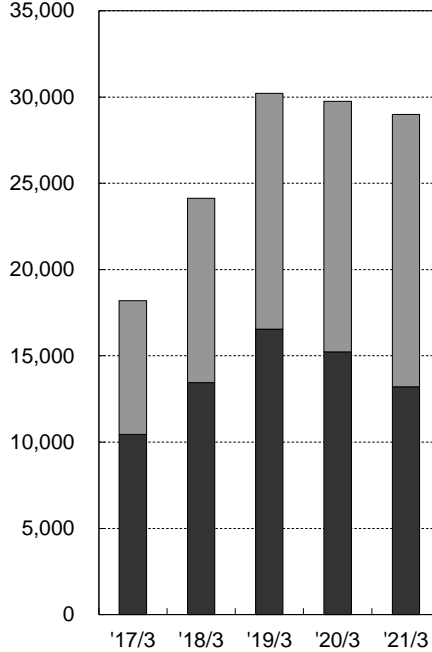
(百万円 / ¥ Million)



著作権事業 Licensing

- 海外版權 / Overseas Licensing
- 国内版權 / Domestic Licensing

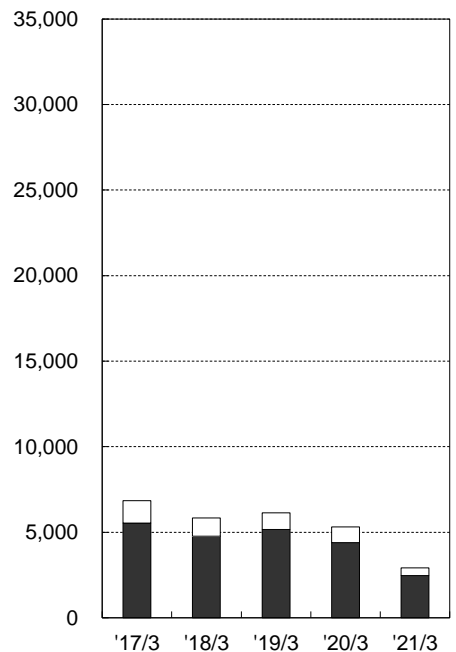
(百万円 / ¥ Million)



商品販売事業・その他事業 Sales of Goods / Others

- その他 / Others
- 商品販売 / Sales of Goods

(百万円 / ¥ Million)



百万円 / ¥ Million

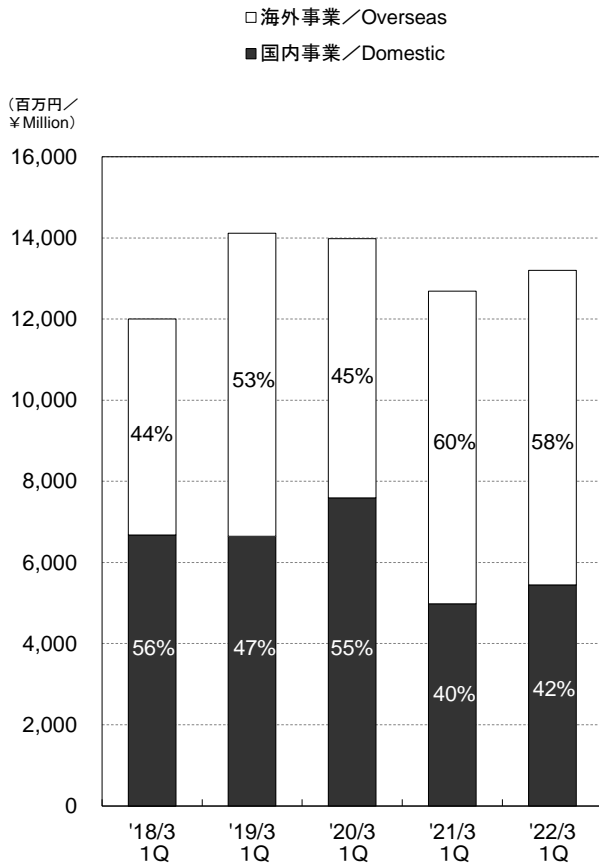
決算期 / Fiscal Year Ended	2017/3	2018/3	2019/3	2020/3	2021/3	増減%
売上高 / Net Sales	40,747	45,992	55,701	54,819	51,595	△5.9
映像製作・販売事業 / Film	15,939	16,223	19,531	19,925	19,766	△0.8
劇場アニメ / Movies	1,765	1,169	1,758	1,714	1,010	△41.0
テレビアニメ / TV's	3,254	3,194	2,888	2,891	2,720	△5.9
コンテンツ事業 / Contents	942	791	660	531	553	4.2
海外映像 / Overseas Film	7,860	8,747	10,934	11,264	12,664	12.4
その他 / Others	2,117	2,319	3,289	3,523	2,815	△20.1
営業利益 / Operating Income	3,491	2,423	4,147	4,533	4,798	5.8
著作権事業 / Licensing	18,192	24,124	30,210	29,751	28,997	△2.5
国内版權 / Domestic Licensing	10,439	13,451	16,547	15,235	13,207	△13.3
海外版權 / Overseas Licensing	7,752	10,672	13,662	14,516	15,790	8.8
営業利益 / Operating Income	8,682	11,439	14,360	14,503	14,257	△1.7
商品販売事業 / Sales of Goods	5,531	4,766	5,166	4,401	2,466	△44.0
営業利益 / Operating Income	186	123	129	△7	△183	-
その他事業 / Others	1,315	1,068	970	911	446	△51.0
営業利益 / Operating Income	41	△59	△42	△26	△191	-
内部売上消去 / Intra-company Sales	232	189	177	170	81	-



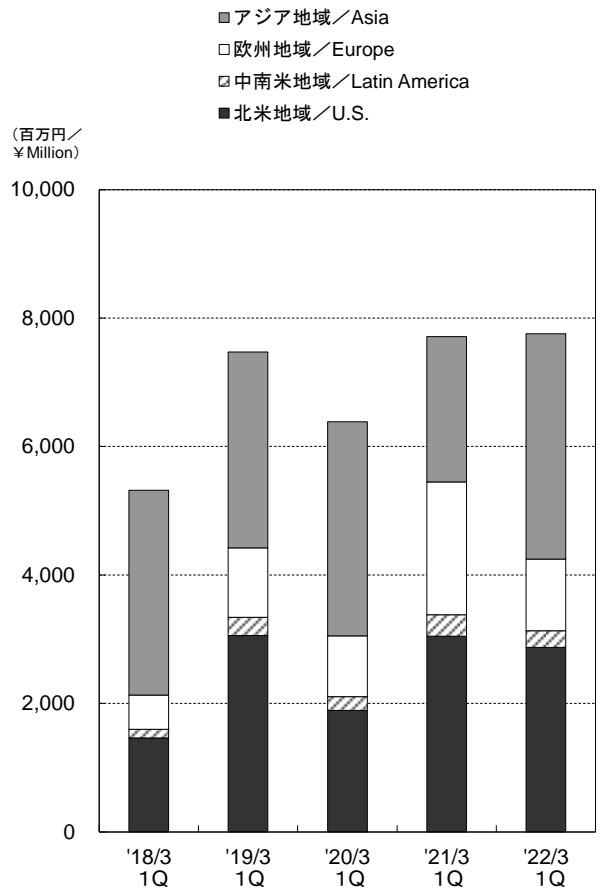
●連結セグメント別業績推移②／Consolidated Results by Segment

【第1四半期／1st Quarter】

国内／海外別売上高
Sales breakdown of Overseas and Domestic



海外事業地域別売上高
Overseas Sales by Region

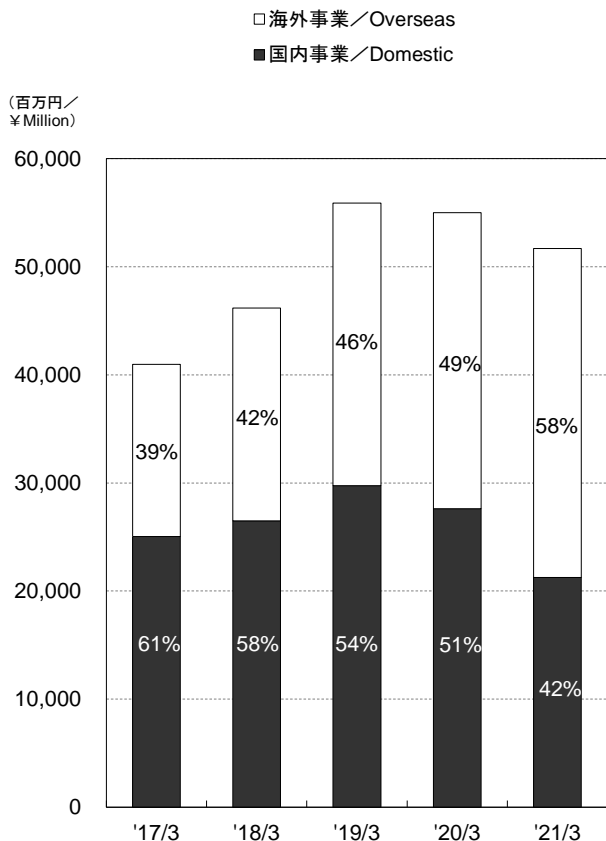


百万円／¥Million

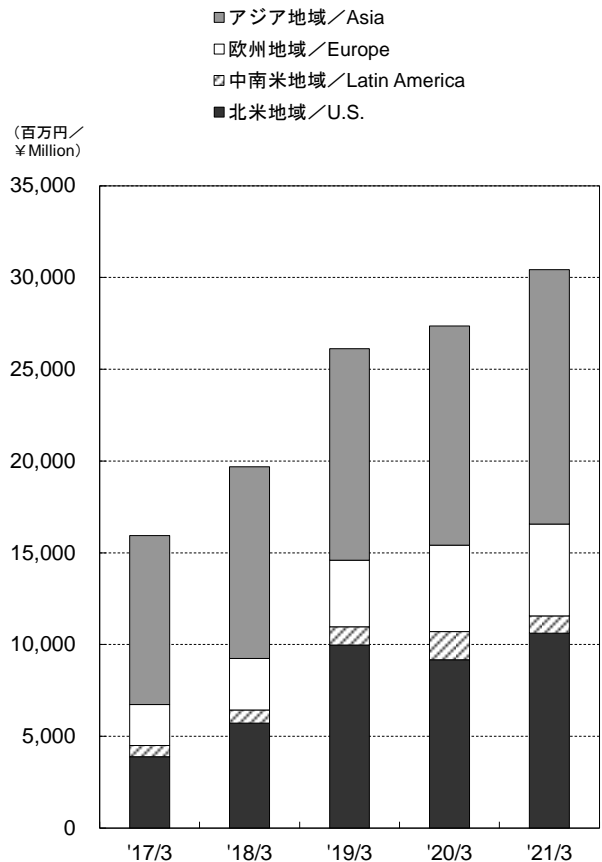
第1四半期／1 st Quarter	'18/3 1Q	'19/3 1Q	'20/3 1Q	'21/3 1Q	'22/3 1Q	増減%
売上高／Net Sales	11,948	14,092	13,935	12,676	13,187	4.0
国内事業／Domestic	6,677	6,643	7,591	4,978	5,444	9.4
海外事業／Overseas	5,322	7,475	6,387	7,711	7,757	0.6
北米地域／U.S.	1,461	3,059	1,890	3,048	2,873	△5.7
中南米地域／Latin America	134	283	214	334	260	△22.1
欧州地域／Europe	535	1,082	948	2,069	1,114	△46.1
アジア地域／Asia	3,190	3,050	3,333	2,258	3,508	55.3
売上高比率(%) (国内/海外) / Share(Domestic/Overseas)	56/44	47/53	55/45	40/60	42/58	-
内部売上消去／Intra-company Sales	51	26	43	13	14	-

【 通期 / Fiscal Year 】

国内 / 海外別売上高
Sales breakdown of Overseas and Domestic



海外事業地域別売上高
Overseas Sales by Region



百万円 / ¥ Million

決算期 / Fiscal Year Ended	2017/3	2018/3	2019/3	2020/3	2021/3	増減%
売上高 / Net Sales	40,747	45,992	55,701	54,819	51,595	△5.9
国内事業 / Domestic	25,040	26,493	29,756	27,630	21,254	△23.1
海外事業 / Overseas	15,939	19,687	26,121	27,359	30,422	11.2
北米地域 / U.S.	3,882	5,717	9,970	9,176	10,626	15.8
中南米地域 / Latin America	615	720	988	1,526	927	△39.2
欧州地域 / Europe	2,230	2,803	3,639	4,708	5,004	6.3
アジア地域 / Asia	9,210	10,445	11,522	11,947	13,863	16.0
売上高比率 (%) (国内/海外) / Share (Domestic/Overseas)	61/39	58/42	54/46	51/49	42/58	-
内部売上消去 / Intra-company Sales	232	189	177	170	81	-

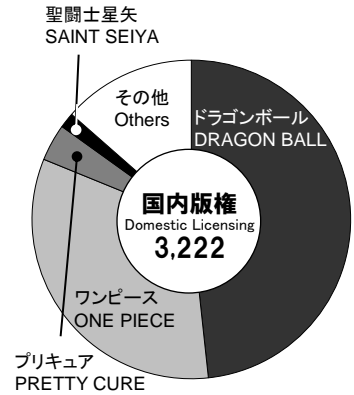


●主要セグメント別作品内訳／Consolidated Sales of Major Titles by Segment

【第1四半期／1st Quarter】

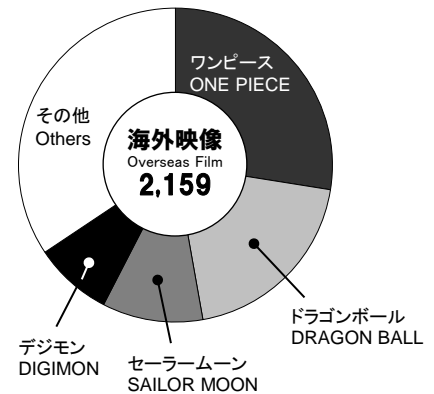
国内版權 売上上位4作品／Domestic Licensing Top 4 百万円／¥Million

'18/3 1Q	'19/3 1Q	'20/3 1Q	'21/3 1Q	'22/3 1Q
全体／total 3,440	4,094	4,613	3,457	3,222
ドラゴンボール DRAGON BALL 1,905	ドラゴンボール DRAGON BALL 2,236	ドラゴンボール DRAGON BALL 2,536	ドラゴンボール DRAGON BALL 1,930	ドラゴンボール DRAGON BALL 1,556
ワンピース ONE PIECE 805	ワンピース ONE PIECE 765	ワンピース ONE PIECE 1,012	ワンピース ONE PIECE 821	ワンピース ONE PIECE 1,059
プリキュア PRETTY CURE 151	セーラームーン SAILOR MOON 262	プリキュア PRETTY CURE 194	プリキュア PRETTY CURE 152	プリキュア PRETTY CURE 121
聖闘士星矢 SAINT SEIYA 86	プリキュア PRETTY CURE 209	聖闘士星矢 SAINT SEIYA 100	聖闘士星矢 SAINT SEIYA 115	聖闘士星矢 SAINT SEIYA 50



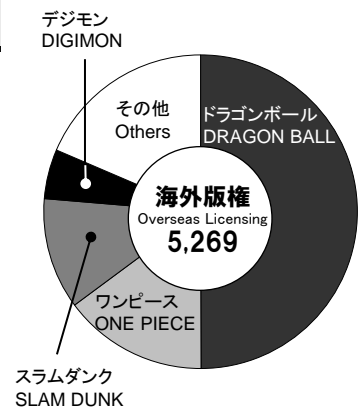
海外映像 売上上位4作品／Overseas Film Top 4 百万円／¥Million

'18/3 1Q	'19/3 1Q	'20/3 1Q	'21/3 1Q	'22/3 1Q
全体／total 2,278	3,498	2,428	3,655	2,159
ワンピース ONE PIECE 721	ドラゴンボール DRAGON BALL 1,063	ワンピース ONE PIECE 857	ドラゴンボール DRAGON BALL 988	ワンピース ONE PIECE 594
ドラゴンボール DRAGON BALL 579	ワンピース ONE PIECE 1,038	ドラゴンボール DRAGON BALL 566	ワンピース ONE PIECE 716	ドラゴンボール DRAGON BALL 425
プリキュア PRETTY CURE 113	プリキュア PRETTY CURE 155	プリキュア PRETTY CURE 181	プリキュア PRETTY CURE 117	セーラームーン SAILOR MOON 224
セーラームーン SAILOR MOON 112	セーラームーン SAILOR MOON 103	セーラームーン SAILOR MOON 109	デジモン DIGIMON 109	デジモン DIGIMON 174



海外版權 売上上位4作品／Overseas Licensing Top 4 百万円／¥Million

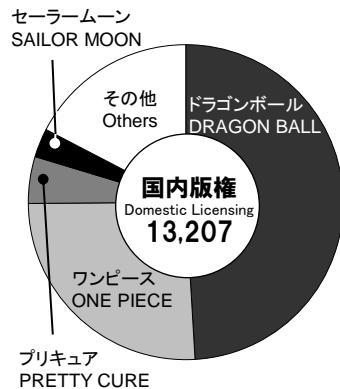
'18/3 1Q	'19/3 1Q	'20/3 1Q	'21/3 1Q	'22/3 1Q
全体／total 2,961	3,898	3,591	3,542	5,269
ドラゴンボール DRAGON BALL 1,493	ドラゴンボール DRAGON BALL 2,584	ドラゴンボール DRAGON BALL 1,777	ドラゴンボール DRAGON BALL 1,851	ドラゴンボール DRAGON BALL 2,632
ワンピース ONE PIECE 787	ワンピース ONE PIECE 461	ワンピース ONE PIECE 1,419	ワンピース ONE PIECE 607	ワンピース ONE PIECE 785
聖闘士星矢 SAINT SEIYA 275	聖闘士星矢 SAINT SEIYA 162	聖闘士星矢 SAINT SEIYA 175	スラムダンク SLAM DUNK 299	スラムダンク SLAM DUNK 605
セーラームーン SAILOR MOON 57	デジモン DIGIMON 89	デジモン DIGIMON 147	聖闘士星矢 SAINT SEIYA 145	デジモン DIGIMON 269



【 通期 / Fiscal Year 】

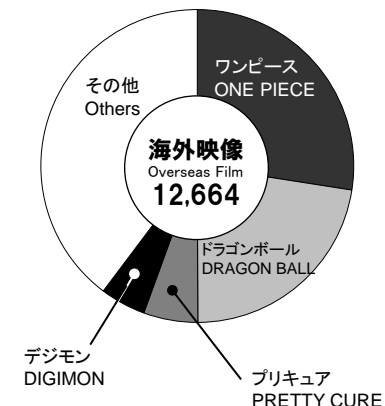
国内版權 売上上位4作品 / Domestic Licensing Top 4 百万円 / ¥Million

2017/3	2018/3	2019/3	2020/3	2021/3
全体 / total 10,439	13,451	16,547	15,235	13,207
ワンピース ONE PIECE 3,707	ドラゴンボール DRAGON BALL 6,566	ドラゴンボール DRAGON BALL 8,548	ドラゴンボール DRAGON BALL 7,656	ドラゴンボール DRAGON BALL 6,479
ドラゴンボール DRAGON BALL 3,589	ワンピース ONE PIECE 3,450	ワンピース ONE PIECE 3,211	ワンピース ONE PIECE 3,836	ワンピース ONE PIECE 3,409
プリキュア PRETTY CURE 643	プリキュア PRETTY CURE 735	プリキュア PRETTY CURE 907	プリキュア PRETTY CURE 801	プリキュア PRETTY CURE 635
聖闘士星矢 SAINT SEIYA 268	聖闘士星矢 SAINT SEIYA 356	セーラームーン SAILOR MOON 516	聖闘士星矢 SAINT SEIYA 382	セーラームーン SAILOR MOON 390



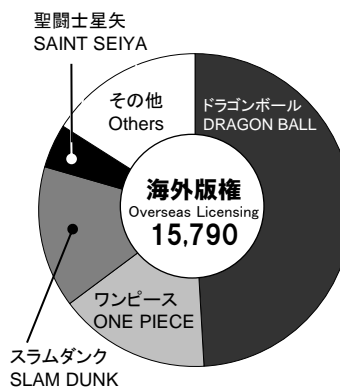
海外映像 売上上位4作品 / Overseas Film Top 4 百万円 / ¥Million

2017/3	2018/3	2019/3	2020/3	2021/3
全体 / total 7,860	8,747	10,934	11,264	12,664
ドラゴンボール DRAGON BALL 2,215	ドラゴンボール DRAGON BALL 2,739	ドラゴンボール DRAGON BALL 3,518	ドラゴンボール DRAGON BALL 3,451	ワンピース ONE PIECE 3,478
ワンピース ONE PIECE 2,021	ワンピース ONE PIECE 2,207	ワンピース ONE PIECE 2,676	ワンピース ONE PIECE 3,042	ドラゴンボール DRAGON BALL 2,847
セーラームーン SAILOR MOON 429	プリキュア PRETTY CURE 486	プリキュア PRETTY CURE 569	プリキュア PRETTY CURE 684	プリキュア PRETTYCURE 711
プリキュア PRETTY CURE 416	セーラームーン SAILOR MOON 367	聖闘士星矢 SAINT SEIYA 371	聖闘士星矢 SAINT SEIYA 422	デジモン DIGIMON 596



海外版權 売上上位4作品 / Overseas Licensing Top 4 百万円 / ¥Million

2017/3	2018/3	2019/3	2020/3	2021/3
全体 / total 7,752	10,672	13,662	14,516	15,790
ドラゴンボール DRAGON BALL 3,366	ドラゴンボール DRAGON BALL 5,231	ドラゴンボール DRAGON BALL 7,876	ドラゴンボール DRAGON BALL 8,763	ドラゴンボール DRAGON BALL 7,751
ワンピース ONE PIECE 1,985	ワンピース ONE PIECE 2,755	ワンピース ONE PIECE 2,806	ワンピース ONE PIECE 2,723	ワンピース ONE PIECE 2,481
聖闘士星矢 SAINT SEIYA 992	聖闘士星矢 SAINT SEIYA 923	聖闘士星矢 SAINT SEIYA 675	聖闘士星矢 SAINT SEIYA 731	スラムダンク SLAM DUNK 2,316
デジモン DIGIMON 180	デジモン DIGIMON 228	セーラームーン SAILOR MOON 333	デジモン DIGIMON 341	聖闘士星矢 SAINT SEIYA 717



注: 海外子会社は、12月31日が決算日となっており、連結決算日との間に生じた重要な取引については、調整を行っております。

Notes: Because the fiscal year of the overseas subsidiaries ends Dec. 31, appropriate adjustments are made concerning to important business deals occurred till the closing date of the parent company.



●収益性／Profitability

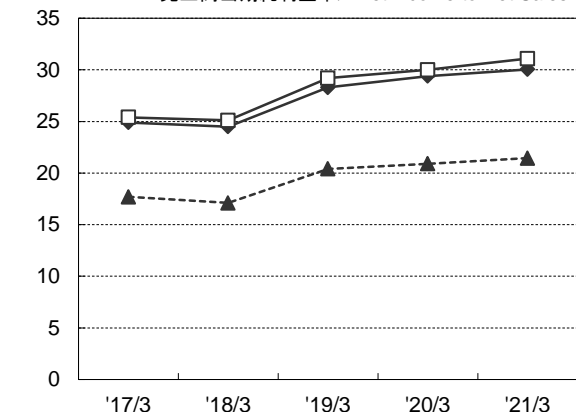
【通期／Fiscal Year】

売上高営業利益率／經常利益率／当期純利益率

Operating Income to Net Sales/

Ordinary Income to Net Sales/Net Income to Net Sales

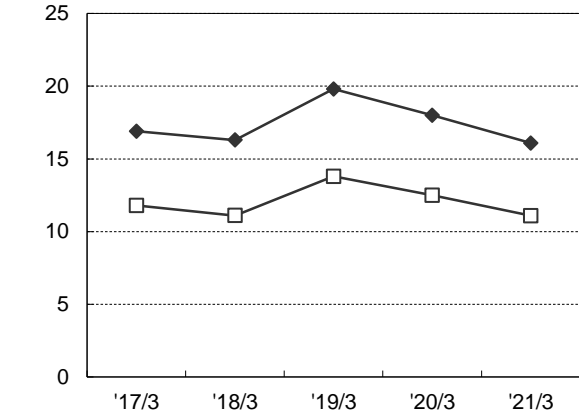
—◆— 売上高営業利益率／Operating Income to Net Sales
 —□— 売上高經常利益率／Ordinary Income to Net Sales
 - - -▲- - 売上高当期純利益率／Net Income to Net Sales



使用総資産經常利益率／当期純利益率

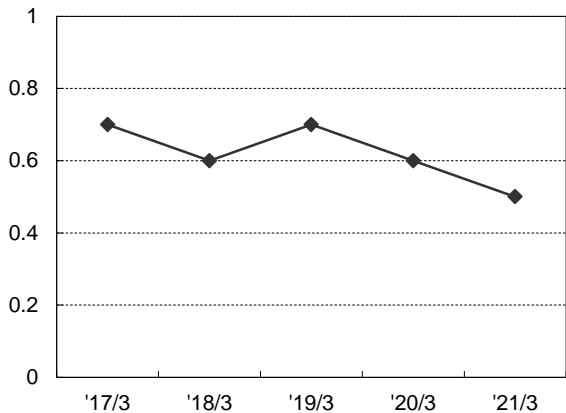
Ordinary Income to Total Assets/Net Income to Total Assets

—◆— 使用総資産經常利益率／Ordinary Income to Total Assets
 —□— 使用総資産当期純利益率／Net Income to Total Assets



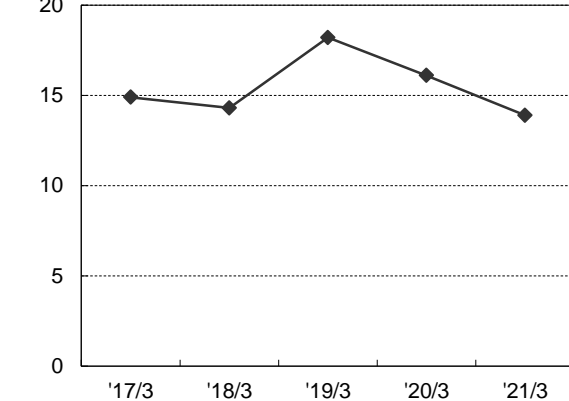
総資産回転率(回) Total Assets Turnover (Times)

(回/Times)



自己資本当期純利益率 Return on Equity

(%)



決算期／Fiscal Year Ended	2017/3	2018/3	2019/3	2020/3	2021/3
売上高営業利益率／Operating Income to Net Sales	24.9	24.5	28.3	29.4	30.0
売上高經常利益率／Ordinary Income to Net Sales	25.4	25.1	29.2	30.0	31.1
売上高当期純利益率／Net Income to Net Sales	17.7	17.1	20.4	20.9	21.5
使用総資産經常利益率／Ordinary Income to Total Assets	16.9	16.3	19.8	18.0	16.1
使用総資産当期純利益率／Net Income to Total Assets	11.8	11.1	13.8	12.5	11.1
総資産回転率(回)／Total Assets Turnover (Times)	0.7	0.6	0.7	0.6	0.5
自己資本当期純利益率／Return on Equity	14.9	14.3	18.2	16.1	13.9

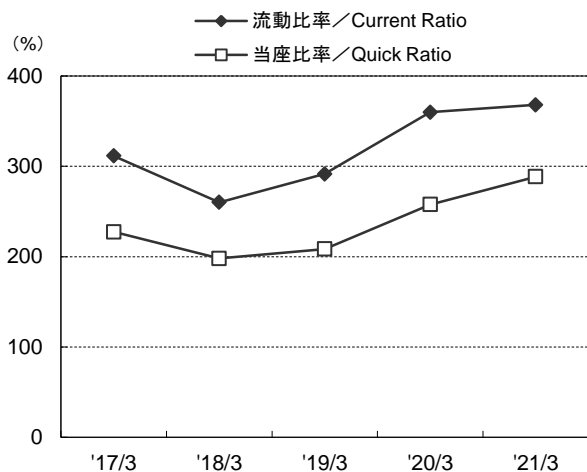
注： 使用総資産經常利益率＝經常利益／総資産(期中平均)×100
 使用総資産当期純利益率＝当期純利益／総資産(期中平均)×100
 総資産回転率＝売上高／総資産(期中平均)
 自己資本当期純利益率＝当期純利益／自己資本(期中平均)×100

Notes: Ordinary Income to Total Assets=Ordinary Income/Total Assets (Yearly Average)×100
 Net Income to Total Assets=Net Income/Total Assets (Yearly Average)×100
 Total Assets Turnover=Net Sales/Total Assets (Yearly Average)
 Return on Equity=Net Income/Shareholder's Equity (Yearly Average)×100

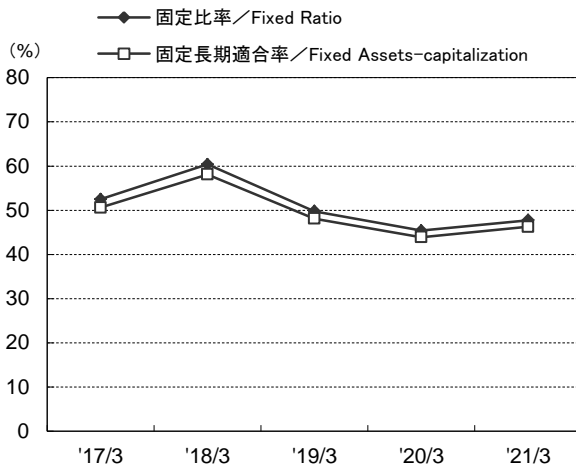
●安定性／Stability

【通期／Fiscal Year】

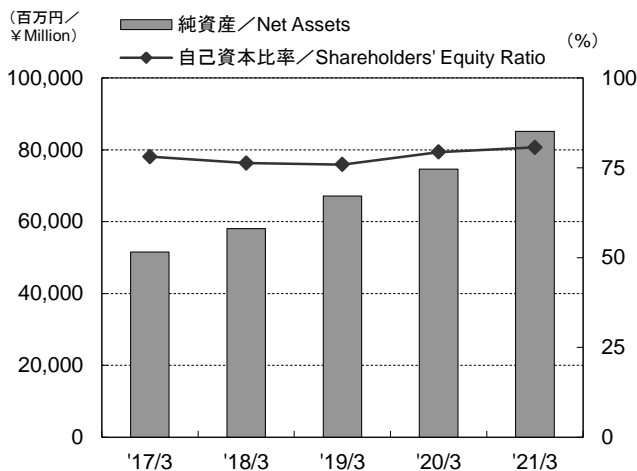
流動比率／当座比率
Current Ratio/Quick Ratio



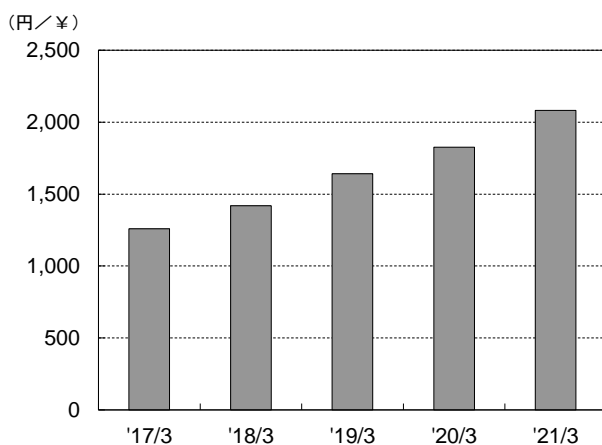
固定比率／固定長期適合率
Fixed Ratio/Fixed Assets-capitalization



純資産／自己資本比率
Net Assets/Shareholders' Equity Ratio



1株当たり純資産
Net Assets per Share



決算期／Fiscal Year Ended	2017/3	2018/3	2019/3	2020/3	2021/3
流動比率／Current Ratio	311.4	260.2	291.5	359.7	367.9
当座比率／Quick Ratio	227.3	197.9	208.5	257.7	288.5
固定比率／Fixed Ratio	52.5	60.4	49.8	45.4	47.7
固定長期適合率／Fixed Assets-capitalization	50.6	58.1	48.1	43.9	46.3
純資産 (百万円) / Net Assets (¥ Million)	51,549	58,034	67,204	74,692	85,120
1株当たり純資産 (円) / Net Assets per Share (¥)	1,259.57	1,418.04	1,642.09	1,826.50	2,081.26
自己資本比率 / Shareholders' Equity Ratio	78.1	76.3	75.9	79.4	80.7

注： 流動比率＝流動資産(期末)／流動負債(期末)×100 当座比率＝(現金及び預金(期末)＋売上債権(期末)＋有価証券(期末))／流動負債(期末)×100
固定比率＝固定資産(期末)／純資産(期末)×100 固定長期適合率＝固定資産(期末)／(純資産(期末)＋固定負債(期末))×100

Notes: Current Ratio=Current Assets (Fiscal Year-end)/Current Liabilities (Fiscal Year-end)×100
Quick Ratio=(Cash and Time Deposits (Fiscal Year-end) +Accounts Receivable (Fiscal Year-end) +Securities (Fiscal Year-end))/Current Liabilities (Fiscal Year-end)×100
Fixed Ratio=Fixed Assets (Fiscal Year-end)/Net Assets×100
Fixed Assets-capitalization=Fixed Assets (Fiscal Year-end)/(Net Assets (Fiscal Year-end) +Long-term Liabilities (Fiscal Year-end))×100

注： 当社は、2018年4月1日付で普通株式1株につき3株の株式分割を行っております。2017年3月期の期首に当該株式分割が行われたものと仮定して、「1株当たり当期純利益(1株当たり純資産)」を算定しております。

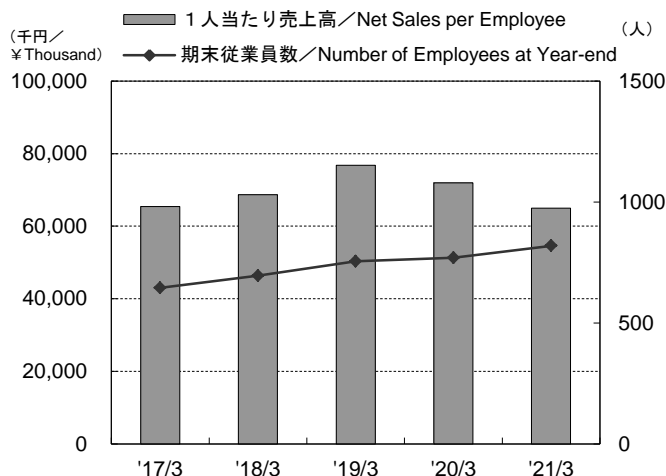
Notes: The Company implemented a three-for-one split of its common stock on April 1, 2018. The net income per share (net assets per share) have been calculated by assuming that this stock split was carried out at the beginning of the fiscal year ended March 31, 2017.



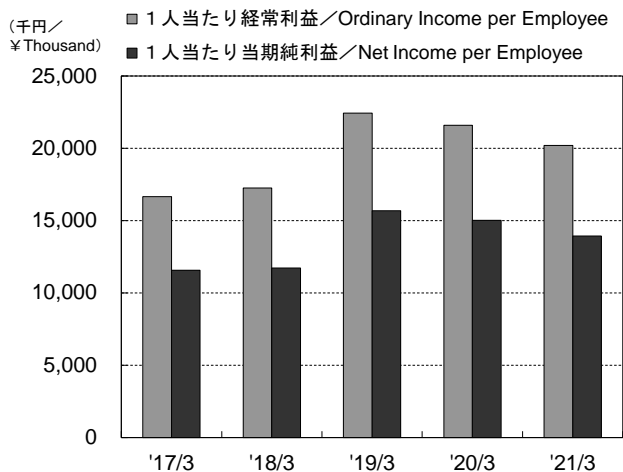
●効率性／Efficiency

【通期／Fiscal Year】

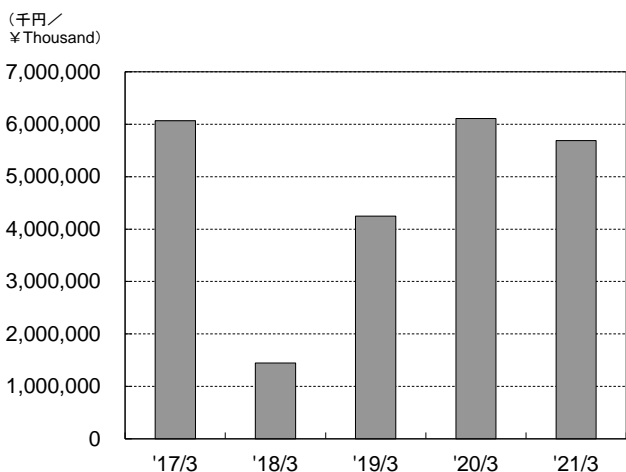
1人当たり売上高／期末従業員数
Net Sales per Employee/Number of Employees at Year-end



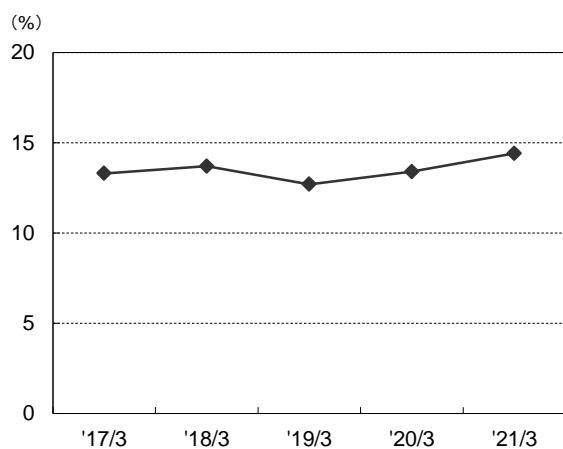
1人当たり経常利益／当期純利益
Ordinary Income per Employee/Net Income per Employee



キャッシュ・フロー
Cash Flows



売上高販管費率
Selling, General and Administrative Expenses to Net Sales



千円/¥Thousand

決算期／Fiscal Year Ended	2017/3	2018/3	2019/3	2020/3	2021/3
1人当たり売上高／Net Sales per Employee	65,457	68,644	76,829	71,941	64,982
期末従業員数(名)／Number of Employees at Year-end	645	695	755	769	819
1人当たり経常利益／Ordinary Income per Employee	16,647	17,256	22,435	21,595	20,202
1人当たり当期純利益／Net Income per Employee	11,572	11,713	15,690	15,010	13,939
減価償却費／Depreciation and Amortization	414,530	536,022	752,382	696,912	601,885
キャッシュ・フロー／Cash Flows	6,066,457	1,445,075	4,249,408	6,109,481	5,690,056
期末発行済株式数(株)／Number of Shares Outstanding	40,926,051	40,925,883	40,925,835	40,894,010	40,898,723
売上高販管費率(%)／SG&A Expenses to Net Sales (%)	13.3	13.7	12.7	13.4	14.4

注：従業員1人当たり指標は、期中平均従業員数に基づいて算出しています。
Notes: Per Employee Data are based on the yearly average number of employees.

注：当社は、2018年4月1日付で普通株式1株につき3株の株式分割を行っております。2017年3月期の期首に当該株式分割が行われたものと仮定して、「期末発行済株式数(株)」を算定しております。
Notes: The Company implemented a three-for-one split of its common stock on April 1, 2018. The number of shares (net assets outstanding) have been calculated by assuming that this stock split was carried out at the beginning of the fiscal year ended March 31, 2017.

●連結貸借対照表／Consolidated Balance Sheets

百万円／¥Million

決算期／Fiscal Year Ended	2018/3	2019/3	2020/3	2021/3	2022/3 1Q	増減
【資産の部】／Assets						
流動資産／Current Assets	40,709	55,015	60,081	64,834	67,930	3,096
現金及び預金／Cash and Time Deposits	28,493	34,454	39,984	43,041	44,028	987
受取手形及び売掛金／Notes Receivable and Accounts Receivable	9,124	13,083	10,622	12,790	12,210	△579
商品及び製品／Merchandise and Finished Goods	297	276	331	329	360	31
仕掛品／Work in Progress	1,667	3,248	5,414	7,507	8,662	1,154
原材料及び貯蔵品／Raw Materials and Supplies	71	69	90	88	92	3
関係会社短期貸付金／Short-term Loans receivable from subsidiaries and affiliates	-	3,000	3,053	54	54	△0
その他／Other	1,070	965	663	1,053	2,552	1,498
貸倒引当金／Allowance for Doubtful Accounts	△16	△82	△77	△30	△29	1
固定資産／Fixed Assets	35,050	33,476	33,937	40,643	39,371	△1,271
有形固定資産／Tangible Fixed Assets	9,301	9,224	8,935	8,582	8,556	△25
建物及び構築物(純額)／Buildings and Structures, Net	7,053	7,144	6,983	6,761	6,725	△35
土地／Land	1,315	1,315	1,315	1,315	1,315	-
建設仮勘定／Construction in Progress	7	1	0	-	-	-
その他／Other	926	763	635	505	515	10
無形固定資産／Intangible Fixed Assets	497	466	454	527	543	16
投資その他の資産／Investments and Other Assets	25,250	23,785	24,547	31,533	30,271	△1,261
投資有価証券／Investment Securities	12,009	12,048	12,258	13,706	12,426	△1,279
関係会社長期貸付金／Long-term Loans receivable from subsidiaries and affiliates	6,000	3,000	3,024	6,018	6,016	△1
長期預金／Long-term Deposits	6,000	7,500	7,500	10,500	10,500	-
その他／Other	1,281	1,275	1,801	1,346	1,365	18
貸倒引当金／Allowance for Doubtful Accounts	△39	△37	△37	△37	△37	0
資産合計／Total Assets	75,759	88,491	94,019	105,477	107,302	1,824
【負債の部】／Liabilities						
流動負債／Current Liabilities	15,744	18,871	16,701	17,623	19,745	2,122
支払手形及び買掛金／Notes Payable and Accounts Payable-trade	10,458	11,525	9,663	11,015	12,086	1,070
未払法人税等／Accrued Income Taxes	1,994	3,193	2,798	2,820	1,101	△1,718
賞与引当金／Allowance for Employees' Bonuses	308	332	411	439	240	△198
その他／Other	2,983	3,820	3,828	3,347	6,316	2,969
固定負債／Fixed Liabilities	1,980	2,416	2,624	2,733	2,763	29
役員退職慰労引当金／Accrued Pension and Severance Costs	143	173	-	-	-	-
役員株式給付引当金／Provision for share-based remuneration for directors	-	-	49	63	70	7
退職給付に係る負債／Net Defined Benefit Liability	1,580	2,037	2,086	2,130	2,125	△4
その他／Other	256	205	488	539	566	27
負債合計／Total Liabilities	17,725	21,287	19,326	20,356	22,509	2,152
【純資産の部】／Net Assets						
株主資本／Shareholders' Equity	55,849	65,246	73,669	81,894	82,077	182
資本金／Common Stock	2,867	2,867	2,867	2,867	2,867	-
資本剰余金／Capital Surplus	3,409	3,409	3,409	3,409	3,409	-
利益剰余金／Retained Earnings	50,116	59,514	68,087	76,290	76,473	183
自己株式／Treasury Stock	△544	△544	△694	△672	△673	△0
その他の包括利益累計額／Accumulated other comprehensive Income	2,184	1,957	1,023	3,226	2,715	△510
純資産合計／Total Net Assets	58,034	67,204	74,692	85,120	84,793	△327
負債純資産合計／Total Liabilities and Net Assets	75,759	88,491	94,019	105,477	107,302	1,824



● 連結損益計算書 / Consolidated Statements of Income

【 第1四半期 / 1st Quarter 】

百万円 / ¥Million

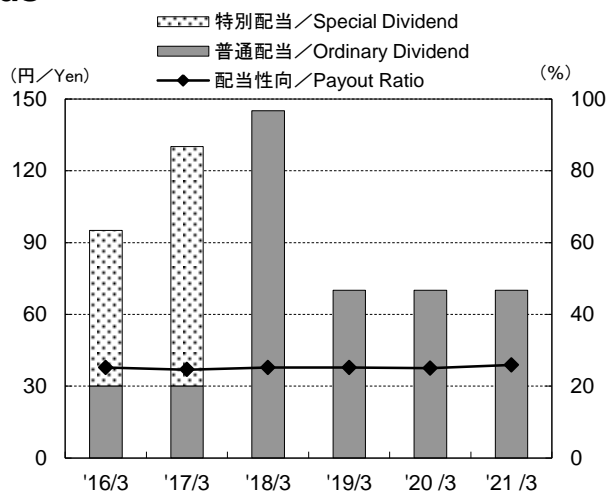
第1四半期 / 1 st Quarter	'18/3 1Q	'19/3 1Q	'20/3 1Q	'21/3 1Q	'22/3 1Q	増減
売上高 / Net Sales	11,948	14,092	13,935	12,676	13,187	510
売上原価 / Cost of Sales	7,237	7,534	7,683	6,855	6,834	△20
売上総利益 / Gross Profit	4,710	6,557	6,251	5,821	6,352	530
販売費及び一般管理費 / Selling, General and Administrative Expenses	1,398	1,775	1,769	1,834	2,107	272
営業利益 / Operating Income	3,312	4,781	4,482	3,986	4,245	258
営業外収益 / Non-operating Income	260	286	246	226	229	2
営業外費用 / Non-operating Expenses	3	0	43	50	246	195
経常利益 / Ordinary Income	3,569	5,067	4,684	4,163	4,227	64
特別利益 / Extraordinary Gains	-	-	-	-	-	-
特別損失 / Extraordinary Losses	-	-	17	-	8	8
税金等調整前四半期純利益 / Income before Income Taxes	3,569	5,067	4,666	4,163	4,219	56
法人税、住民税及び事業税 / Income Taxes, Inhabitant Taxes and Enterprise Taxes	790	1,228	1,128	798	893	95
法人税等調整額 / Income Taxes Adjustment	172	127	158	171	278	106
四半期純利益 / Net Income	2,606	3,711	3,379	3,192	3,048	△144
親会社株主に帰属する四半期純利益 / Net Income Attributable to Owners of Parent	2,606	3,711	3,379	3,192	3,048	△144

【通期／Fiscal Year】

百万円／¥Million

決算期／Fiscal Year Ended	2017/3	2018/3	2019/3	2020/3	2021/3	増減
売上高／Net Sales	40,747	45,992	55,701	54,819	51,595	△3,223
売上原価／Cost of Sales	25,204	28,410	32,862	31,358	28,655	△2,702
売上総利益／Gross Profit	15,543	17,581	22,838	23,461	22,939	△521
販売費及び一般管理費／Selling, General and Administrative Expenses	5,409	6,309	7,097	7,367	7,436	69
営業利益／Operating Income	10,133	11,272	15,741	16,094	15,503	△590
営業外収益／Non-operating Income	367	430	552	509	809	299
営業外費用／Non-operating Expenses	138	140	28	147	271	124
経常利益／Ordinary Income	10,362	11,561	16,265	16,455	16,040	△415
特別利益／Extraordinary Gains	260	-	29	2	-	△2
特別損失／Extraordinary Losses	136	123	197	31	46	14
税金等調整前当期純利益／Income before Income Taxes	10,486	11,438	16,097	16,426	15,994	△432
法人税、住民税及び事業税／Income Taxes, Inhabitant Taxes and Enterprise Taxes	3,477	3,646	4,854	5,047	5,009	△37
法人税等調整額／Income Taxes Adjustment	△194	△56	△132	△58	△83	△24
当期純利益／Net Income	7,203	7,847	11,375	11,437	11,067	△369
親会社株主に帰属する当期純利益／Net Income Attributable to Owners of Parent	7,203	7,847	11,375	11,437	11,067	△369

●配当の状況／Dividends



円／¥

決算期／Fiscal Year Ended	2016/3	2017/3	2018/3	2019/3	2020/3	2021/3
1株当たり配当金／Dividends per Share	95.00 (31.67)	130.00 (43.33)	145.00 (48.33)	70.00	70.00	70.00
普通配当／Ordinary Dividend	30.00	30.00	145.00	70.00	70.00	70.00
特別配当／Special Dividend	65.00	100.00	-	-	-	-
配当金総額(百万円)／Total Dividend (¥ Million)	1,306	1,788	1,994	2,888	2,888	2,888
配当性向(%)／Payout Ratio (%)	25.2	24.6	25.2	25.2	25.0	25.9
純資産配当率(%)／Dividend on Equity Ratio (%)	3.0	3.7	3.6	4.6	4.0	3.6

注： 当社は2018年4月1日付けで株式分割をしております。2018年3月期以前の配当金額は、実際の配当金額と()内に各期首に株式分割をしたと仮定して計算した配当金額を記載しております。

Notes: The company conducted a share split on April 1, 2018. The dividend prior to the fiscal year ending March 2018 was calculated based on the assumption that shares are split at the beginning of each term, as described in parenthesis, in addition to the actual dividend.

