

# 2021年6月期 決算補足説明資料



**一正蒲鉾株式会社**

(コード番号 2904 東証第一部)

## 目 次

1. 連結業績の概要 .....	P1
2. 連結四半期業績の概要 .....	P2
3. 連結財政状況等 .....	P3
4. 連結貸借対照表 .....	P4
5. セグメント情報 .....	P5
6. 連結キャッシュ・フロー .....	P6
7. 連結設備投資額 .....	P7
8. 連結減価償却費 .....	P7

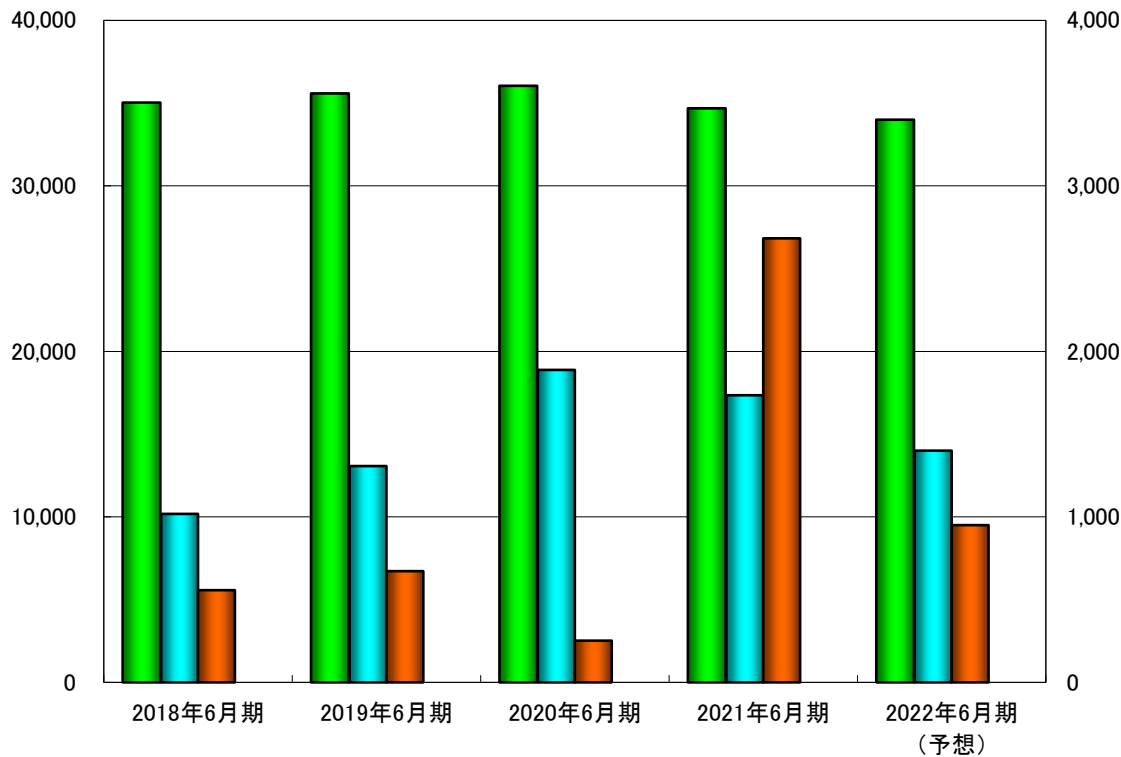
## 1. 連結業績の概要

(単位:百万円)

	2018年6月期	2019年6月期	2020年6月期	2021年6月期	2022年6月期 (予想)
売上高	35,032	35,588	36,047	34,689	34,000
売上総利益	8,797	9,286	9,936	9,705	—
(%)	25.1%	26.1%	27.6%	28.0%	—
販売費及び一般管理費	7,778	7,979	8,047	7,969	—
(%)	22.2%	22.4%	22.3%	23.0%	—
営業利益	1,018	1,307	1,888	1,735	1,400
(%)	2.9%	3.7%	5.2%	5.0%	4.1%
経常利益	1,051	1,254	1,867	1,806	1,400
(%)	3.0%	3.5%	5.2%	5.2%	4.1%
親会社株主に帰属する 当期純利益	557	672	252	2,683	950
(%)	1.6%	1.9%	0.7%	7.7%	2.8%

(注)2022年6月期の期首より、「収益認識に関する会計基準」(企業会計基準第29号)等を適用するため、上記の連結予想は当該会計基準等を適用した後の金額となっております。

■ 売上高 (単位:百万円) ■ 営業利益 ■ 親会社株主に帰属する当期純利益 (単位:百万円)



## 2. 連結四半期業績の概要

(単位:百万円)

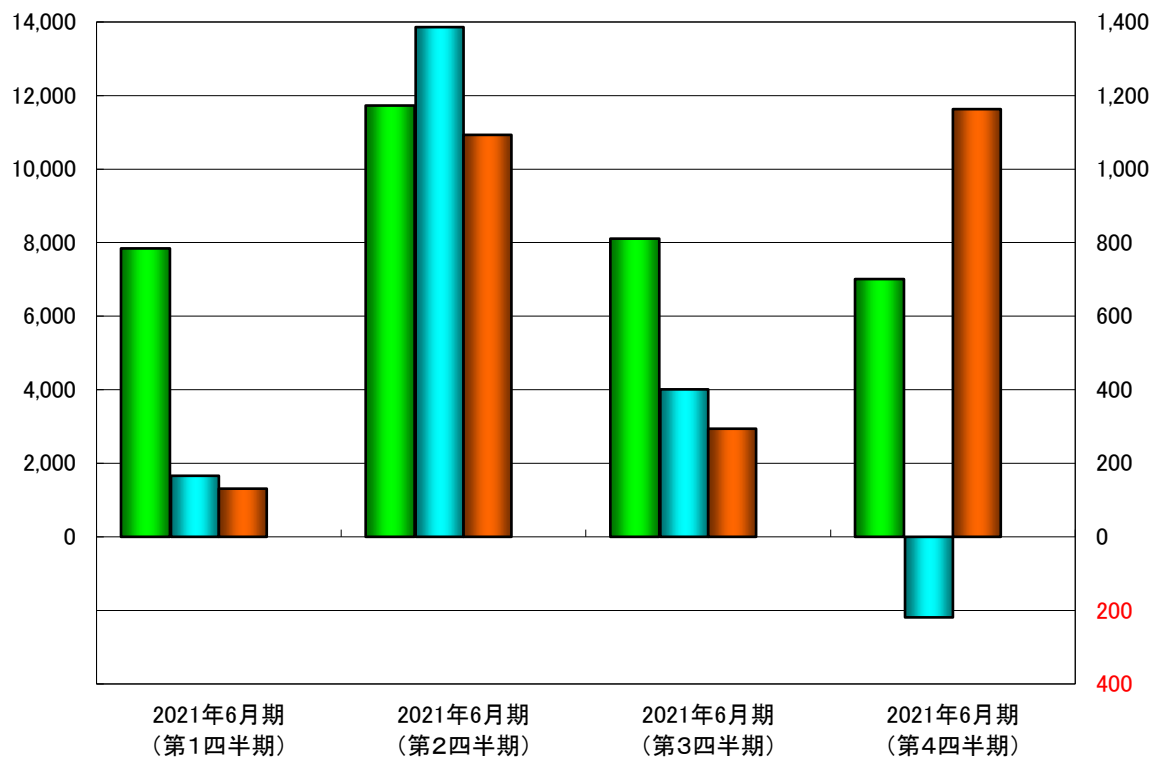
	2021年6月期 (第1四半期)	2021年6月期 (第2四半期)	2021年6月期 (第3四半期)	2021年6月期 (第4四半期)
売上高	7,843	11,728	8,108	7,009
売上総利益	2,073	3,694	2,357	1,580
(%)	26.4%	31.5%	29.1%	22.6%
販売費及び一般管理費	1,906	2,307	1,955	1,800
(%)	24.3%	19.7%	24.1%	25.7%
営業利益又は 営業損失(△)	166	1,386	401	△ 219
(%)	2.1%	11.8%	4.9%	—
経常利益又は 経常損失(△)	177	1,407	391	△ 171
(%)	2.3%	12.0%	4.8%	—
四半期純利益	131	1,093	294	1,163
(%)	1.7%	9.3%	3.6%	16.6%

■ 売上高

(単位:百万円)

■ 営業利益又は  
営業損失 ■ 四半期純利益

(単位:百万円)



## 3. 連結財政状況等

(単位:百万円)

指標	2017年6月期	2018年6月期	2019年6月期	2020年6月期	2021年6月期
<b>【経営規模】</b>					
総資産	23,449	24,280	23,698	22,053	22,216
純資産	10,279	10,911	11,042	11,174	13,585
<b>【安全性指標】</b>					
流動比率 (%)	81.8%	83.3%	91.9%	110.7%	126.6%
固定比率 (%)	165.6%	155.4%	144.4%	129.8%	105.6%
有利子負債	8,041	8,387	7,041	5,505	3,924
(うち、リース債務)	(230)	(323)	(271)	(250)	(253)
有利子負債比率 (%)	34.3%	34.5%	29.7%	25.0%	17.7%
D/Eレシオ (倍)	0.8	0.8	0.6	0.5	0.3
自己資本比率 (%)	43.8%	44.9%	46.6%	50.7%	61.2%
<b>【収益性指標】</b>					
総資産経常利益率 (%)	6.4%	4.4%	5.2%	8.2%	8.2%
総資産当期純利益率 (%)	3.6%	2.3%	2.8%	1.1%	12.1%
自己資本当期純利益率 (%)	8.5%	5.3%	6.1%	2.3%	21.7%
<b>【1株当たり指標】</b>					
1株当たり当期純利益※ (円)	45.79	30.17	36.47	13.72	145.62
1株当たり純資産※ (円)	556.01	590.49	599.30	606.37	737.07

## 4. 連結貸借対照表

(単位:百万円)

	2020年 6月30日	2021年 6月30日	増減額
<b>【流動資産】</b>			
現金及び預金	1,316	1,320	4
売掛金	2,916	2,876	△ 40
棚卸資産	3,178	3,164	△ 14
その他	138	514	376
流動資産合計	7,549	7,875	326
<b>【固定資産】</b>			
有形固定資産	10,834	10,842	8
無形固定資産	515	501	△ 14
投資その他の資産	3,153	2,995	△ 158
固定資産合計	14,504	14,340	△ 164
資産合計	22,053	22,216	163
<b>【流動負債】</b>			
支払手形及び買掛金	2,090	1,924	△ 166
有利子負債	2,143	1,834	△ 309
その他	2,585	2,460	△ 125
流動負債合計	6,819	6,218	△ 601
<b>【固定負債】</b>			
有利子負債	3,361	2,089	△ 1,272
その他	698	322	△ 376
固定負債合計	4,059	2,411	△ 1,648
負債合計	10,879	8,630	△ 2,249
<b>【純資産】</b>			
株主資本	9,872	12,410	2,538
その他の包括利益累計額	1,302	1,174	△ 128
純資産合計	11,174	13,585	2,411
負債純資産合計	22,053	22,216	163

## 5. セグメント情報

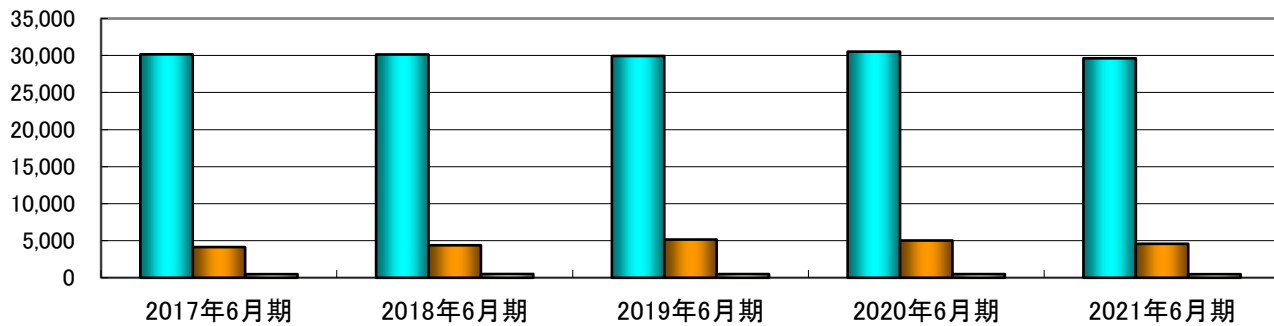
## (1)セグメント別売上高

(単位:百万円)

	2017年6月期	2018年6月期	2019年6月期	2020年6月期	2021年6月期
水産練製品・惣菜事業	30,166	30,145	29,939	30,530	29,631
きのこ事業	4,138	4,385	5,156	5,027	4,581
その他	480	501	493	489	476
合計	34,785	35,032	35,588	36,047	34,689

(単位:百万円)

■水産練製品・惣菜事業 ■きのこ事業 □その他



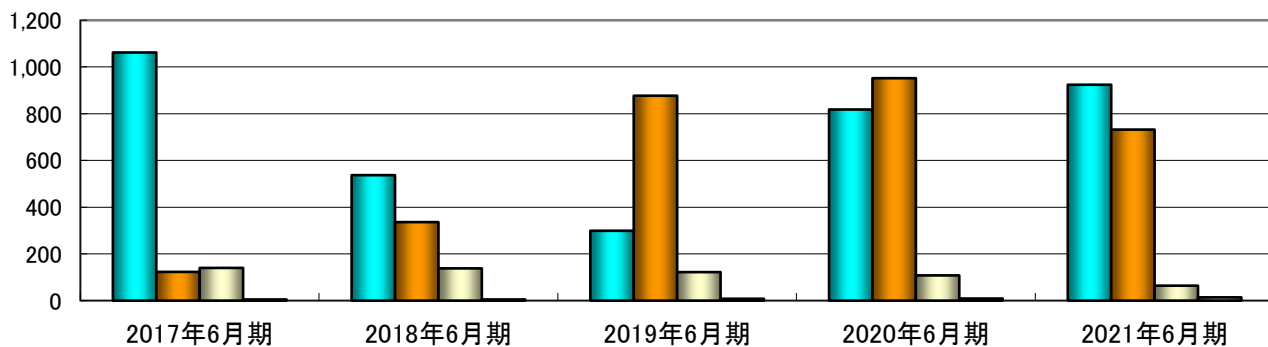
## (2)セグメント別営業利益

(単位:百万円)

	2017年6月期	2018年6月期	2019年6月期	2020年6月期	2021年6月期
水産練製品・惣菜事業	1,062	537	299	818	924
きのこ事業	123	336	877	952	732
その他	140	138	122	108	64
調整額	5	5	8	9	14
合計	1,331	1,018	1,307	1,888	1,735

(単位:百万円)

■水産練製品・惣菜事業 ■きのこ事業 □その他 □調整額



## 6. 連結キャッシュ・フロー

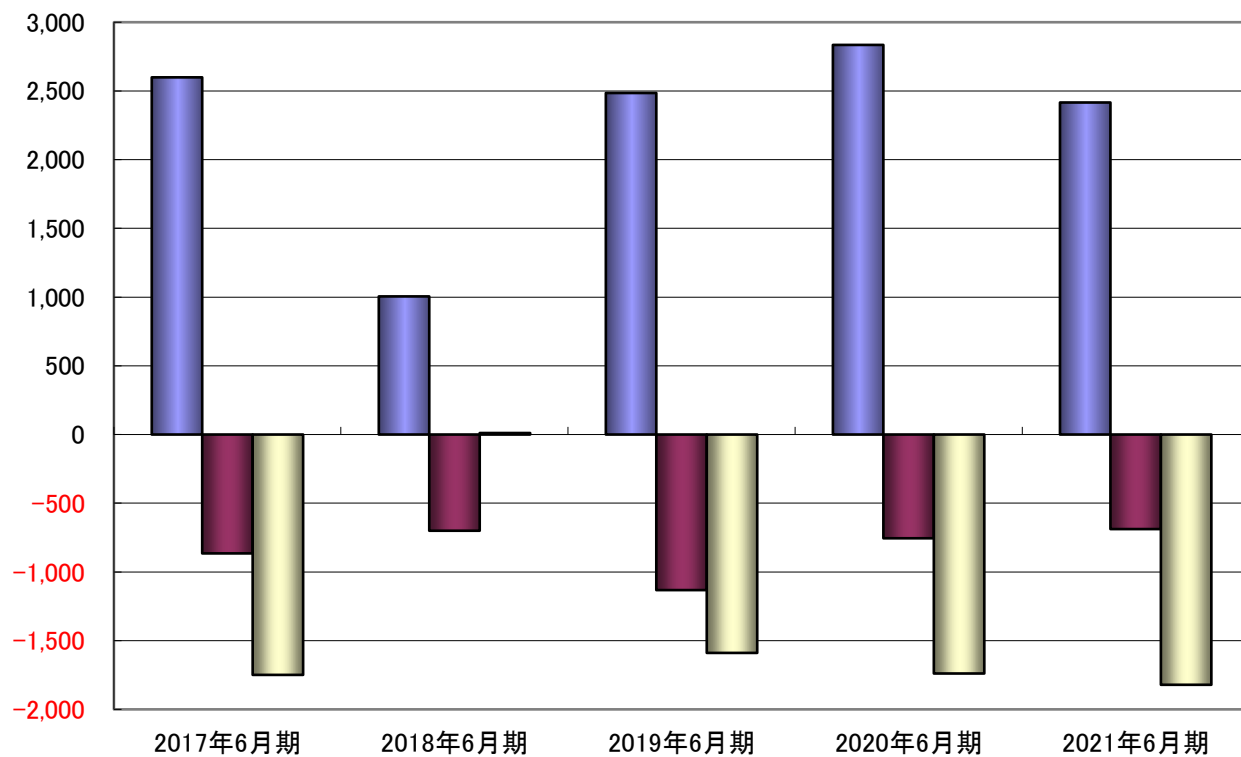
(単位:百万円)

	2017年6月期	2018年6月期	2019年6月期	2020年6月期	2021年6月期
営業活動CF	2,599	1,005	2,485	2,835	2,416
投資活動CF	△ 865	△ 700	△ 1,132	△ 755	△ 688
財務活動CF	△ 1,749	11	△ 1,589	△ 1,739	△ 1,821
現金及び現金同等物 期末残高	837	1,189	943	1,283	1,286
フリー・CF	1,828	122	1,336	1,983	861

※フリー・CF = 営業活動CF - 有形固定資産の取得による支出 - 無形固定資産の取得による支出

(単位:百万円)

■営業活動CF ■投資活動CF □財務活動CF





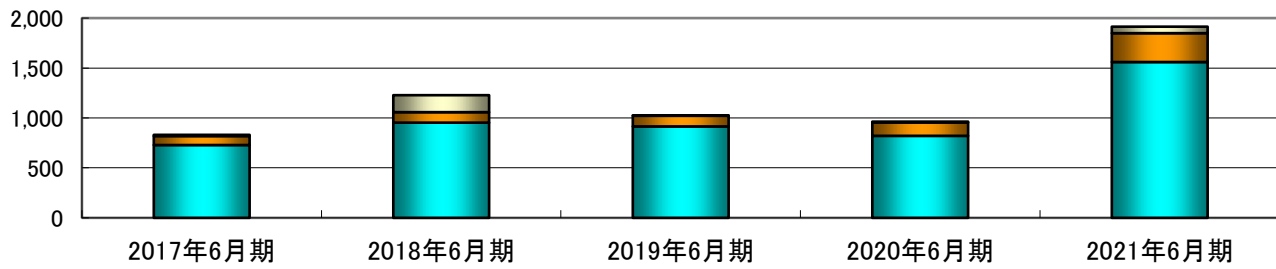
## 7. 連結設備投資額

(単位:百万円)

	2017年6月期	2018年6月期	2019年6月期	2020年6月期	2021年6月期
水産練製品・惣菜事業	729	953	915	821	1,560
きのこ事業	90	105	107	134	289
その他	12	170	2	8	65
合計	831	1,229	1,025	964	1,915

(単位:百万円)

■水産練製品・惣菜事業 ■きのこ事業 □その他



## 8. 連結減価償却費

(単位:百万円)

	2017年6月期	2018年6月期	2019年6月期	2020年6月期	2021年6月期
水産練製品・惣菜事業	1,024	964	971	932	1,004
きのこ事業	352	351	339	323	257
その他	37	38	43	41	45
合計	1,414	1,355	1,354	1,296	1,306

(単位:百万円)

■水産練製品・惣菜事業 ■きのこ事業 □その他 □調整額

