

# 2022年3月期第1四半期 決算補足資料



2021年8月13日

# 目次

---

- 1 .新型コロナウイルス感染拡大による休業について…P 3
- 2 .特別利益及び特別損失の計上について…P4
- 3 .2022年3月期第 1 四半期業績動向（会社計：前年同期比） …P5
- 4 .2022年3月期第 1 四半期業績動向（飲食事業：前年同期比） …P6
- 5 .2022年3月期第 1 四半期業績動向（ブライダル事業：前年同期比） …P7
- 6 .2021年3月期第 1 四半期業績動向（貸借対照表） …P8
- 7 .2022年 3 月期業績予想について…P9
- 8 .既存店売上高 前年同期比推移…P10
- 9 .新規出店の状況について…P11
- 参考資料……………P13

# 新型コロナウイルス感染拡大による休業について

---

## 飲食事業

- ・緊急事態宣言及びまん延防止等重点措置の適用対象地区が拡大したことに伴い、対象地区の店舗を中心に臨時休業の措置を講じ、その他営業を行った店舗については新型コロナウイルス感染症の予防対策を講じながら、酒類提供の自粛を含む要請の範囲内での時短営業を実施しております。

## ブライダル事業

- ・レストラン「Terrace Dining TANGO」において、飲食事業店舗同様に、新型コロナウイルス感染症の予防対策を講じながら、酒類提供の自粛を含む要請の範囲内での時短営業を実施しております。

# 特別利益及び特別損失の計上について

2022年3月期第1四半期会計期間（2021年4月1日～2021年6月30日）において、特別利益（助成金収入）及び特別損失（店舗臨時休業等による損失）を計上いたしました。

## 1. 特別利益（助成金収入）の計上

新型コロナウイルス感染症拡大に対する政府、自治体からの緊急事態宣言や営業時間短縮要請等を受け実施した、店舗の臨時休業及び営業時間短縮に関連して、雇用調整助成金・時間短縮協力金の受領及び支給申請の実施したことにより、2022年3月期第1四半期会計期間において、助成金収入 247,379千円を計上いたしました。

## 2. 特別損失（店舗臨時休業等による損失）の計上

新型コロナウイルス感染症拡大に対する緊急事態宣言の発令及び各自治体からの営業時間短縮要請等に伴う、飲食事業店舗の臨時休業に関連する固定費等248,230千円を「店舗臨時休業等による損失」として特別損失に計上いたしました。主な内訳は、人件費124,130千円、地代家賃76,185千円、減価償却費19,856千円等であります。

# 2022年3月期第1四半期業績動向

## (会社計：前年同期比)

当第一四半期は、緊急事態宣言の発出等に伴い、飲食事業店舗等で臨時休業及び酒類提供の自粛を含む要請内での時短営業を実施いたしました。売上高は前年同期比+68.8%となり、管理費を抑制するも最終損失は▲221百万円で着地いたしました。また、「助成金収入」として247,379千円を特別利益に、「店舗臨時休業等による損失」として248,230千円を特別損失に計上いたしました。

単位 (百万円)

	21.3月期 第1四半期	構成比	22.3月期 第1四半期	構成比	前期差	増減率
売上高	394	100.0%	666	100.0%	271	68.8%
売上総利益	260	66.1%	405	60.9%	144	55.4%
販売費及び 一般管理費	590	149.6%	711	106.9%	121	20.6%
営業損失	▲329	—	▲306	—	23	—
経常損失	▲333	—	▲309	—	23	—
当期純損失	▲469	—	▲221	—	248	—



# 2022年3月期第1四半期業績動向

## (飲食事業：前年同期比)

緊急事態宣言の発出などに伴い臨時休業及び酒類提供の自粛を含む要請内での時短営業を実施し、売上高は前年同期比▲2.4%、営業損失は▲230万円となりました。

単位 (百万円)

	21.3月期 第1四半期	構成比	22.3月期 第1四半期	構成比	前期差	増減率	主な要因
売上高	357	100.0%	348	100.0%	▲8	▲2.4%	<ul style="list-style-type: none"> <li>新規出店1店舗、業態変更1店舗。</li> <li>前第1四半期は、4月4日～5月14日まで全店臨時休業、その後順次、時短営業を再開し6月は全店通常営業を実施。</li> <li>当第1四半期は、緊急事態宣言の発出、まん延防止等重点措置等に伴い、臨時休業及び要請の範囲内での時短営業を実施。</li> </ul>
売上総利益	239	67.1%	228	65.5%	▲11	▲4.7%	<ul style="list-style-type: none"> <li>臨時休業の長期化に伴う食材廃棄等による一時的な原価圧迫。</li> </ul>
販売費及び一般管理費	488	136.9%	458	131.5%	▲30	▲6.2%	<ul style="list-style-type: none"> <li>臨時休業中の人件費の減少。</li> <li>不要不急のコストの見直し、コントロールによる各種経費の削減。</li> <li>賃料の減免などによる固定費の圧縮。</li> <li>臨時休業に関連する固定費等を「店舗臨時休業等による損失」として特別損失に計上。</li> </ul>
営業損失	▲249	—	▲230	—	19	—	

# 2022年3月期第1四半期業績動向 (ブライダル事業：前年同期比)

前第1四半期は臨時休業を実施しており、前年同期比で婚礼施行件数は増加し、売上高は前年同期比+750.9%、営業損失は▲76百万円となりました。

単位 (百万円)

	21.3月期 第1四半期	構成比	22.3月期 第1四半期	構成比	前期差	増減率	主な要因
売上高	37	100.0%	317	100.0%	280	750.9%	<ul style="list-style-type: none"> <li>新型コロナウイルス感染拡大の影響による婚礼および宴席の施行件数、組人数減少による売上減少。</li> <li>前年同期比では婚礼件数は増加。</li> <li>前第1四半期は、4月10日～5月26日まで「The Place of Tokyo」の臨時休業を実施。</li> </ul>
売上総利益	21	56.9%	176	55.7%	155	733.0%	<ul style="list-style-type: none"> <li>少人数婚増加による付帯原価率上昇に伴う原価圧迫。</li> </ul>
販売費及び一般管理費	101	272.0%	253	79.8%	151	149.6%	<ul style="list-style-type: none"> <li>不要不急のコストの見直し、コントロールによる各種経費の削減。</li> <li>前年同期比で、婚礼件数増加によるアウトソーシング費の増加。</li> <li>前第1四半期は、臨時休業に関連する固定費等を「店舗臨時休業等による損失」として特別損失に計上。</li> </ul>
営業損失	▲80	—	▲76	—	3	—	

# 2022年3月期第1四半期業績動向（貸借対照表）

新株予約権の行使による新株発行47百万円、銀行借入300百万円（純増加83百万円）により、前期より引き続きキャッシュポジションを強化しております。

単位（百万円）	21.3月期	22.3月期 第1四半期	前期比	
資産の部				
流動資産	1,242	1,022	▲219	現金及び預金▲2百万円 売掛金▲56百万円 その他▲161百万円
固定資産	3,022	3,141	119	有形固定資産+11百万円 投資その他の資産+107百万円
資産合計	4,264	4,163	▲100	
負債の部				
流動負債	1,313	1,338	25	1年内返済予定の長期借入金+40百万円 買掛金▲16百万円
固定負債	2,597	2,643	45	長期借入金+43百万円
負債合計	3,910	3,982	71	
純資産の部				
純資産合計	353	181	▲171	当期純損失の計上による 利益剰余金の減少▲221百万円



# 2022年3月期業績予想について

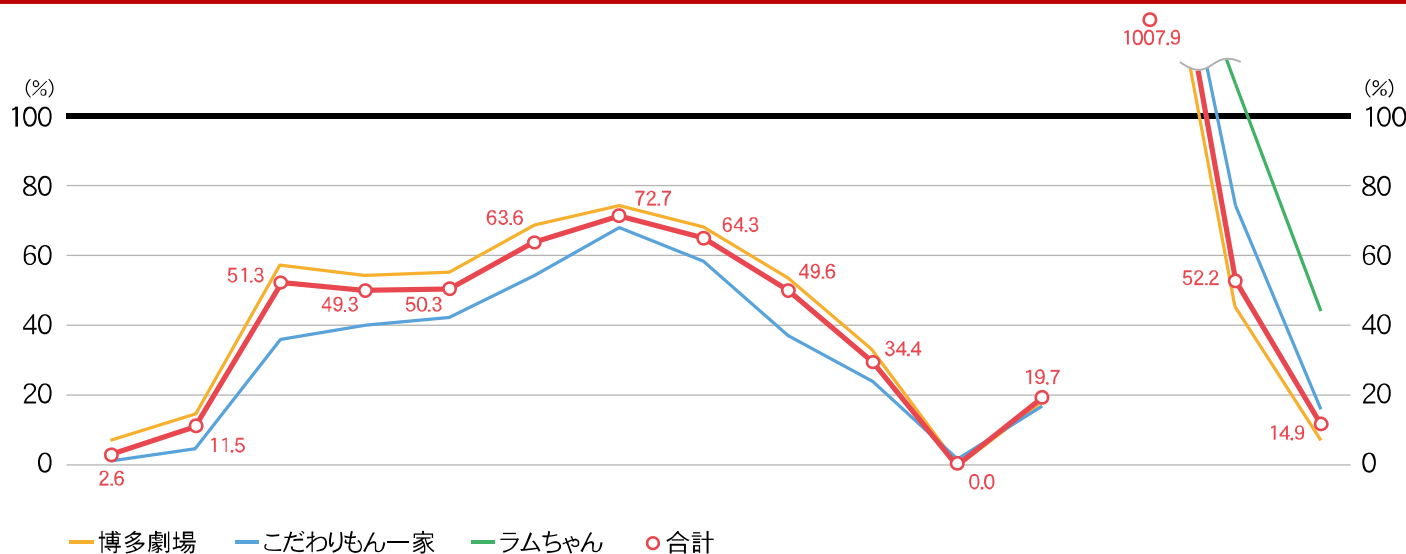
---

2022年3月期の業績の見通しにつきましては、新型コロナウイルス感染拡大の収束時期が見通せない状況の中、今後の事業への影響について適正かつ合理的な算定が困難であるため、未定とさせていただきます。

今後の動向を見極めながら、適正かつ合理的な算定が可能になった時点で速やかに開示を行う予定であります。

# 既存店売上高 前年同期比推移

緊急事態宣言の発出、まん延防止等重点措置の適用対象地区が拡大されたことに伴い、対象エリアの店舗を中心に臨時休業の措置を講じ、その他店舗については酒類提供の自粛を含む要請の範囲内での時短営業を実施しており、当第1四半期累計期間の既存店売上高（屋台屋博多劇場業態・こだわりもん一家・大衆ジンギスカン酒場ラムちゃん業態）は前年比▲39.3%となりました。



	2021年3月期(前期)												2022年3月期1Q			2022年3月期1Q累計
	2020年4月	2020年5月	2020年6月	2020年7月	2020年8月	2020年9月	2020年10月	2020年11月	2020年12月	2021年1月	2021年2月	2021年3月	2021年4月	2021年5月	2021年6月	
屋台屋 博多劇場	3.0%	13.1%	55.7%	52.1%	52.6%	65.6%	73.9%	65.9%	53.5%	36.3%	0.0%	19.9%	959.0%	45.7%	9.9%	19.2%
こだわりもん一家	1.6%	6.8%	37.7%	40.5%	41.2%	55.2%	67.6%	58.7%	37.5%	24.3%	0.3%	18.1%	1269.0%	74.0%	18.1%	75.7%
ラムちゃん	—	—	—	—	—	—	—	—	—	—	—	—	1428.4%	111.9%	45.6%	283.1%
合計	2.6%	11.5%	51.3%	49.3%	50.3%	63.6%	72.7%	64.3%	49.6%	34.4%	0.0%	19.7%	1007.9%	52.2%	14.9%	60.7%

- (注) 1.既存店とは、新規開店した月を除き、18ヶ月以上経過した店舗としております。ただし、改装等により稼働していない期間があった店舗は当該月を除外しております。  
2.直営店舗のみを対象としております。

# 新規出店の状況について

にのや業態2店舗目となる「寿司トおでん にのや」を出店したほか、屋台屋博多劇場柏2号店を新業態である「韓国屋台ハンサム」に業態変更し、直営店は合計69店舗となりました。

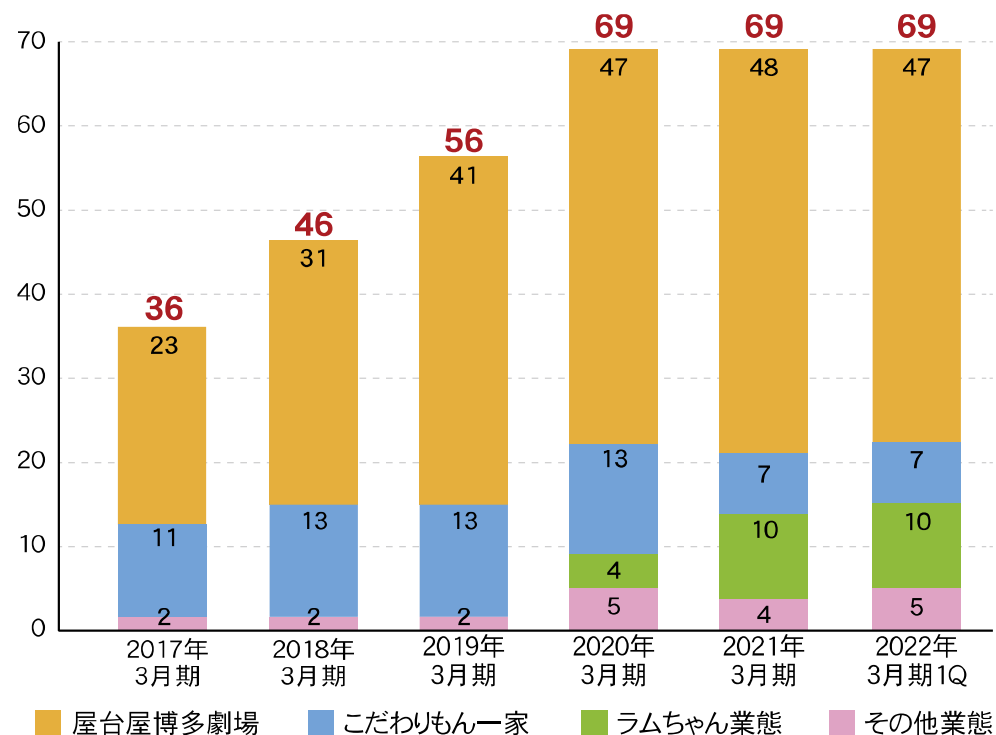


寿司トおでん にのや



韓国屋台ハンサム

## ■店舗数推移



# 免責事項

---

本資料は、株式会社一家ダイニングプロジェクト（以下、当社）についての一般的な情報提供を目的としており、当社の発行する株式その他の有価証券への投資勧誘を目的とするものではありません。

本資料に記載される当社の実績・計画・見積もり・予測・その他将来情報については、現時点で入手可能な情報や現時点における判断・考えであり、実質的にこれらの記述とは異なる結果を招き得る不確実性を含んでおります。また、本資料は、現時点で一般的に認識されている経済・社会等の情勢に基づいて作成しているものですが、経済情勢の変化等の事由により予告なしに変更される可能性があります。

掲載内容に関して、細心の注意を払い作成しておりますが、不可抗力により情報誤伝を生ずる可能性もありますのでご注意ください。

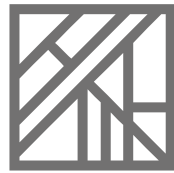
なお、無断での複製、転用等を行わない様、宜しくお願い申し上げます。

## お問い合わせ先

株式会社一家ダイニングプロジェクト 管理部

TEL : 047-302-5115

<https://ikkadining.co.jp/ir/>



---

# 參考資料

---

# 会社概要

---

社名： 株式会社 一家ダイニングプロジェクト

本社： 千葉県市川市八幡二丁目5番6号

設立： 1997年10月27日

代表者： 代表取締役社長 武長 太郎

資本金： 504,437,351円

発行済株式数： 6,704,800株

事業内容： 多業種飲食店の経営/ブライダル事業

(2021年6月末現在)



株式会社

一家ダイニングプロジェクト

IKKA Dining Project.,Ltd.

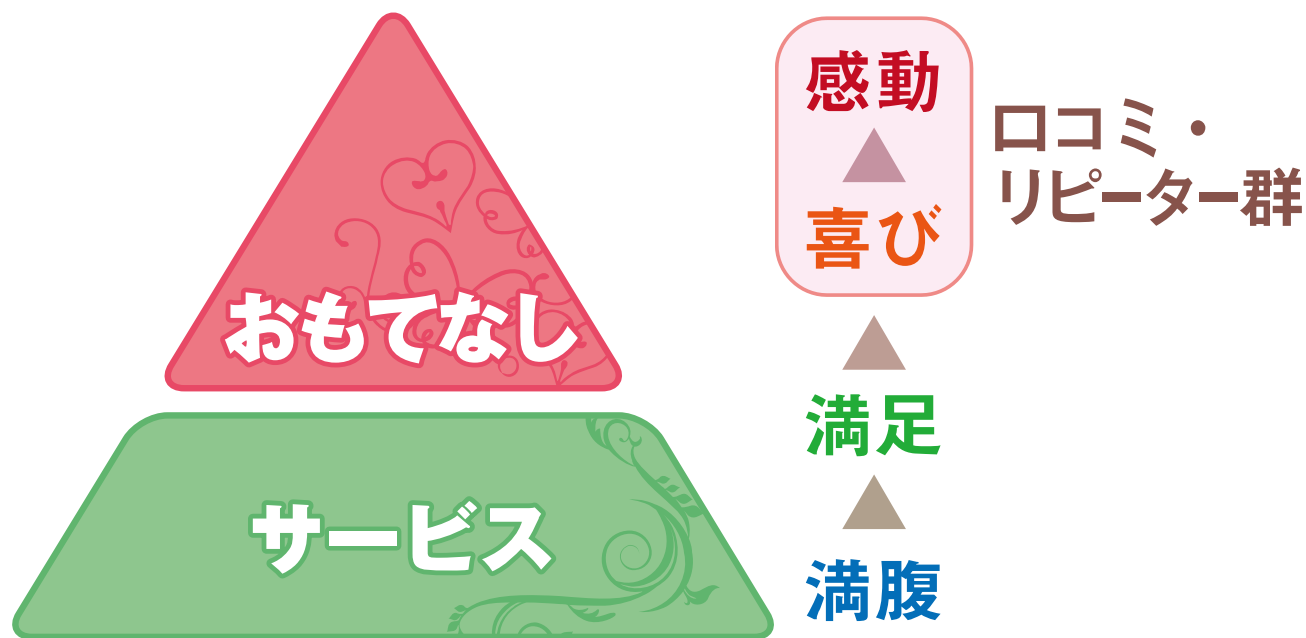


# 沿革

1997年10月	千葉県市川市に有限会社ロイスカンパニー（資本金3,000千円）を設立。
12月	1号店として「くいどころバー一家（現こだわりもん一家）本八幡店」を千葉県市川市にオープン。
1998年6月	「くいどころバー一家（現こだわりもん一家）船橋店」を千葉県船橋市にオープン。
2000年5月	「こだわりもん一家柏店」を千葉県柏市にオープン。同時にくいどころバー一家からこだわりもん一家に屋号変更。
8月	有限会社から株式会社へ組織変更し、同時に商号を「株式会社一家ダイニングプロジェクト」へ変更。
2001年3月	「こだわりもん一家 津田沼店」を千葉県船橋市にオープン。
2007年11月	古民家を改築した一軒家型の「こだわりもん一家 成田店」を千葉県成田市にオープン。
2010年2月	屋台屋博多劇場1号店目として「屋台屋博多劇場 成田店」を千葉県成田市にオープン。
2011年8月	屋台屋博多劇場の初の都心部の出店となる「屋台屋博多劇場 八重洲店」を東京都中央区にオープン。
2012年8月	ブライダル施設「The Place of Tokyo」を東京都港区にオープンし、ブライダル事業へ参入。
2013年10月	こだわりもん一家の都内旗艦店となる「こだわりもん一家銀座店」を東京都中央区にオープン。
2015年5月	屋台屋博多劇場10号店目となる「屋台屋博多劇場 西新宿店」を東京都新宿区にオープン。
2016年3月	株式会社ダイヤモンドダイニング（現 株式会社DDホールディングス）より出資を受け資本提携。
3月	埼玉県初出店となる「屋台屋博多劇場 大宮店」を埼玉県さいたま市にオープン。
5月	東京本社を東京都港区に開設。
7月	直営店30店舗目となる「こだわりもん一家 東陽町店」を東京都江東区にオープン。
8月	こだわりもん一家10店舗目となる「こだわりもん一家 西船橋店」を千葉県船橋市にオープン。
2017年6月	ガレージダイニングプロジェクト1号店となる「屋台屋博多劇場 大井町店」を東京都品川区にオープン。
12月	東京証券取引所マザーズ市場へ上場。
2018年6月	直営店50店舗目となる「屋台屋博多劇場 武蔵浦和店」を埼玉県さいたま市にオープン。
2019年7月	大衆ジンギスカン酒場ラムちゃん1号店目として「大衆ジンギスカン酒場ラムちゃん 柏店」を千葉県柏市にオープン。
2020年3月	東京証券取引所市場第一部へ市場変更
6月	にのや1号店目として「おでんとさかな にのや」を東京都新宿区にオープン。
10月	Remo Cafe 1号店目として「Remo Cafe本八幡店」を千葉県市川市にオープン。
2021年4月	韓国屋台ハンサム1号店目として「韓国屋台ハンサム柏店」を千葉県柏市にオープン。

# 事業概要

サービス業を超えた“おもてなし”業でありたい。



# 経営理念・グループミッション

創業時から変わらぬ経営理念。

## 経営理念

1. お客様、関わる全ての人と喜びと感動を分かち合う。
2. 誇りの持てる「家族のような会社」であり続ける。
3. 夢を持ち、限りなき挑戦をしていく。

## グループミッション

あらゆる人の幸せに関わる日本一の「おもてなし」集団



# 事業内容

“おもてなし”を軸に飲食事業とブライダル事業を展開。



株式会社  
一家ダイニングプロジェクト  
IKKA Dining Project.,Ltd.

## 飲食事業

屋台屋 博多劇場  
こだわりもん一家  
大衆ジンギスカン酒場 ラムちゃん  
にのや  
韓国屋台 ハンサム  
Remo Cafe

## ブライダル事業

婚礼事業  
宴席事業  
Terrace Dining TANGO



# 飲食事業 「こだわりもん一家」



## 一家業態 炉端・蒸焼・大鍋

こだわりもん  
一家

### — 業態概要 —

客単価 3,800円

店舗数 7店舗

(2021年6月末時点)

### — コンセプト —

## 「第二の我が家」

10年ぶりに最愛の人が帰ってきたような  
「お帰りなさい」とお迎えする  
ほっとくつろげる空間。



炉端 蒸焼 大鍋



# 飲食事業 「屋台屋 博多劇場」



## 博多業態

餃子・串焼き・もつ鍋

博多劇場

### — 業態概要 —

客単価 2,500円

店舗数 47店舗

(2021年6月末時点)

### — コンセプト —

## 「博多中洲の屋台村」

九州博多の風物詩「屋台」を再現。  
鉄鍋餃子や博多料理をご用意。  
元気と活気・笑顔が溢れる空間。





# 飲食事業「大衆ジンギスカン酒場ラムちゃん」



大衆ジンギスカン酒場

ラム  
ちゃん

## ラム業態 ジンギスカン

### — 業態概要 —

客単価 3,000円

店舗数 10店舗

(2021年6月末時点)

### — コンセプト —

#### 「大衆ジンギスカン酒場」

本格ジンギスカンと  
卓上ハイボールタワーから注ぐ  
強炭酸ハイボールを楽しむ  
大衆ジンギスカン酒場。



# 飲食事業 「韓国屋台 ハンサム」



## ハンサム業態 韓国屋台料理

### — 業態概要 —

客単価 2,800円

店舗数 1店舗

(2021年6月末時点)

### — コンセプト —

#### 「5感で楽しむ韓国屋台」

本場韓国屋台の雰囲気さながらに  
人気の本格韓国料理を  
小ポーションでリーズナブルに。  
テイクアウト・デリバリーにも対応。



# ハンサム





# 飲食事業「にのや」



## にのや業態 おでん・肴・日本酒 にのや

### — 業態概要 —

客単価 3,500円

店舗数 2店舗

(2021年6月末時点)

### — コンセプト —

#### 「本格和食×立飲み酒場」

作りにこだわった美味しい和食料理と日本酒をリーズナブルに楽しむことができる専門性の高い本格和食酒場。



# 飲食事業 「Remo Cafe」



**R**  
Remo Cafe

## リモカフェ業態

— 業態概要 —

客単価 1,000円

店舗数 2店舗

(2021年6月末時点)

— コンセプト —

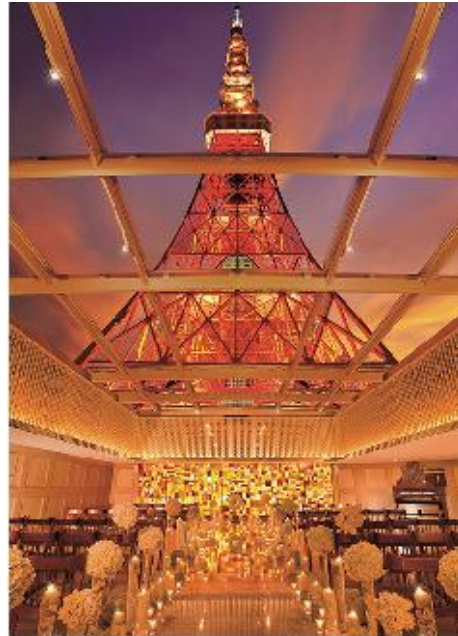
「快適なセルフスペース  
をあなたに」

快適な空間で、ハイクオリティの  
ドリンクやフードを楽しんでいただける  
オンラインカフェスペース。





# ブライダル事業 「 The Place of Tokyo 」



## THE PLACE of TOKYO

東京タワーの麓のロケーション。  
チャペルと3つのバンケットを有する  
婚礼施設。

設立：2012年8月1日

住所：東京都港区芝公園3-5-4

敷地：約1,000坪

### 雰囲気異なる3つのバンケット

