



# 2022年3月期 第1四半期 決算説明資料

株式会社フェイスネットワーク  
( 東証一部：3489 )

2021.8.13

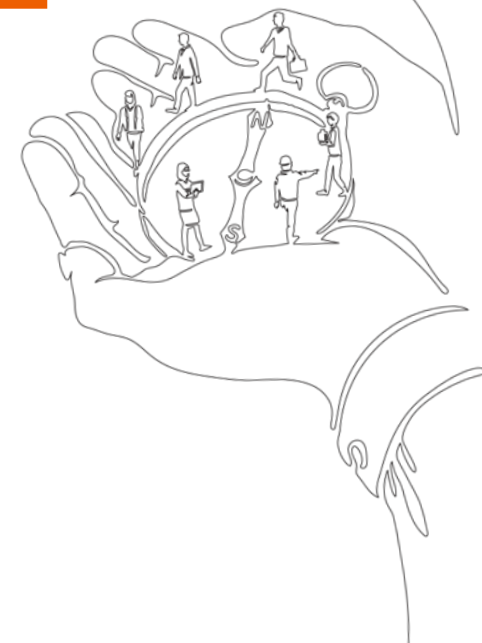
 FAITH NETWORK

## 経営理念

我々は一人一人の夢の実現をサポートする  
ワンストップパートナーであり続けます

「Face (Faith) to Face」一人ひとりのお客様を大切に  
人と人のつながりから生まれる信頼

「信頼」の「ネットワーク」を深く広げて、お客様の夢の実現へ  
Faith Network



# フェイスネットワークの事業概要

投資用不動産を企画販売する「不動産投資支援事業」「不動産マネジメント事業」を展開

## 新築一棟RCマンション グランデュオ (GranDuo シリーズ)

投資用マンションに適した  
プランニング

- 独自のデザイン性と居住性の両立
- 優れた耐久性、耐震性、遮音性
- 鉄筋コンクリート造(RC造)

## 城南3区 (世田谷区・目黒区・渋谷区)

好立地が長期安定的な  
収益性確保を実現

- 通年の入居需要立地
- 投資対象としての割安感
- 都心とつながる好立地

## ワンストップサービス

顧客の利益を重視した  
サービスを提供

- 各業務の高い連携と、中間マージンの排除
- スピードと精度を高めた仕入物件獲得力

# 目次

---

1. | 2022年3月期 第1四半期決算概要
2. | 株主還元
3. | 2022年3月期 業績予想

# 1. | 2022年3月期 第1四半期 決算概要

---



# 2022年3月期 第1四半期 損益サマリー

(単位：百万円)

	21.3期 1Q 実績	22.3期 1Q 実績	増減額	増減率	22.3期 通期計画
売上高	1,913	1,414	△499	△26.1%	20,000
営業利益	△40	△133	△92	-	1,280
営業利益率	-	-	-		6.4%
経常利益	△82	△174	△91	-	1,050
当期純利益	△58	△121	△63	-	710
1株当たり 当期純利益 EPS(円)	△11.69	△24.45	△12.76		142.57

# 2022年3月期 第1四半期 B/Sサマリー

(単位：百万円)

	21.3期末 実績	22.3期 1Q	増減額	
流動資産	9,652	12,392	2,739	◎開発用地の仕入推進による 棚卸資産の増加 仕掛販売用不動産 +3,670百万円 販売用不動産 △329百万円 完成工事未収金 △317百万円
固定資産	2,980	3,010	29	
資産合計	12,632	15,402	2,766	
流動負債	3,435	3,360	△74	
固定負債	4,546	7,723	3,176	◎用地仕入に伴う借入金の増加 長期借入金 +3,181百万円
負債合計	7,981	11,084	3,102	
純資産	4,650	4,318	△332	
負債純資産合計	12,632	15,402	2,766	

# 2022年3月期 第1四半期 セグメント別損益サマリー

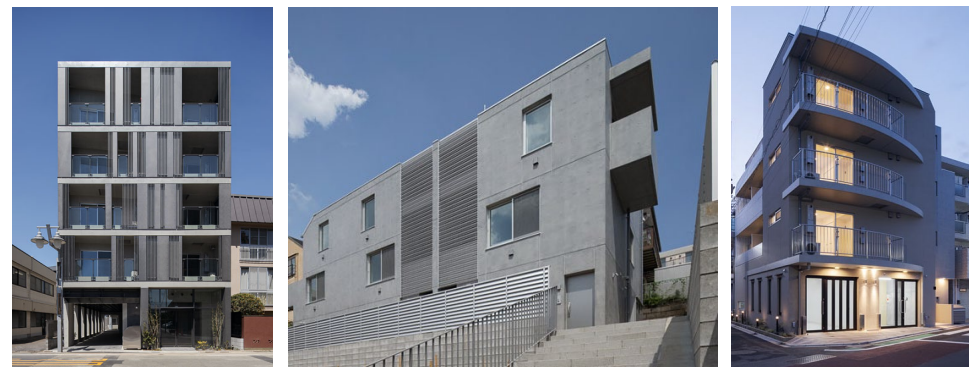
## 不動産投資支援事業

(単位：百万円)

	21.3期 1Q 実績	22.3期 1Q 実績	増減額	増減率
売上高	1,785	1,244	△540	△30.3%
営業利益	△56	△154	△98	-

不動産商品 **3** 件販売、建築商品 **4** 件販売

販売件数は前年同期を上回ったものの、  
(前年同期は不動産商品3件)  
当第1四半期は販売単価が低い案件が  
多かったことから  
売上・利益とも前年同期を下回った





# 2022年3月期 第1四半期 セグメント別損益サマリー

不動産マネジメント事業

(単位：百万円)

	21.3期 1Q 実績	22.3期 1Q 実績	増減額	増減率
売上高	128	169	40	31.8%
営業利益	16	21	5	33.5%

当社管理戸数

1,832戸 159棟

入居率

98.1%

※ 2021年6月末時点

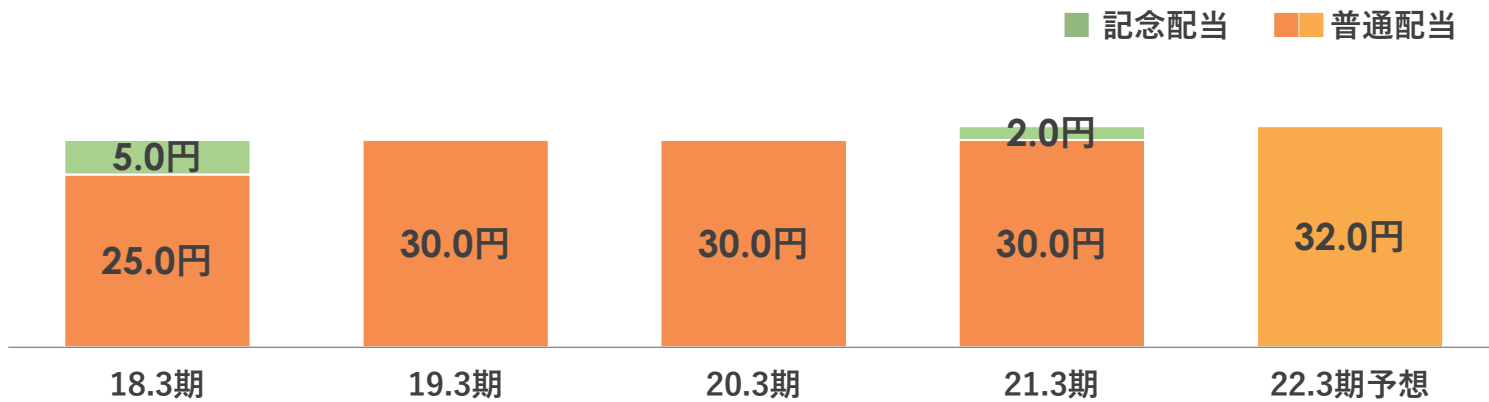
管理戸数が堅調に増加（前年同期比216戸・15棟増）  
したことにより、売上高・利益とも前年同期を上回った

## 2. | 株主還元

---



# 配当予想



	18.3期	19.3期	20.3期	21.3期	22.3期予想
一株配当	30.0円	30.0円	30.0円	32.0円	32.0円

### 3. | 2022年3月期 業績予想

---



# 2022年3月期 業績予想

期初計画から変更なし

(単位：百万円)

	21.3期 実績	22.3期 計画	増減額	増減率
売上高	18,774	20,000	1,225	6.5%
営業利益	1,068	1,280	211	19.7%
経常利益	895	1,050	154	17.3%
当期純利益	585	710	124	21.4%



“生き方”を理解してこそ、最良のプランが提案できる

# 250のSTORY

我々は一人一人の夢の実現をサポートする  
ワンストップパートナーであり続けます



## 【 ご注意事項 】

本資料は、株式会社フェイスネットワークが作成したものです。

本資料に記載されている将来に関する記述は、当社が本資料の発表日現在において

入手可能な情報及び合理的であると判断する一定の前提に基づいており

その達成を当社として約束する趣旨のものではありません。

また、実際の業績等は様々な要因により、大きく異なる可能性があります。