

The Mirai Salad Company
ROCK FIELD

2022年4月期

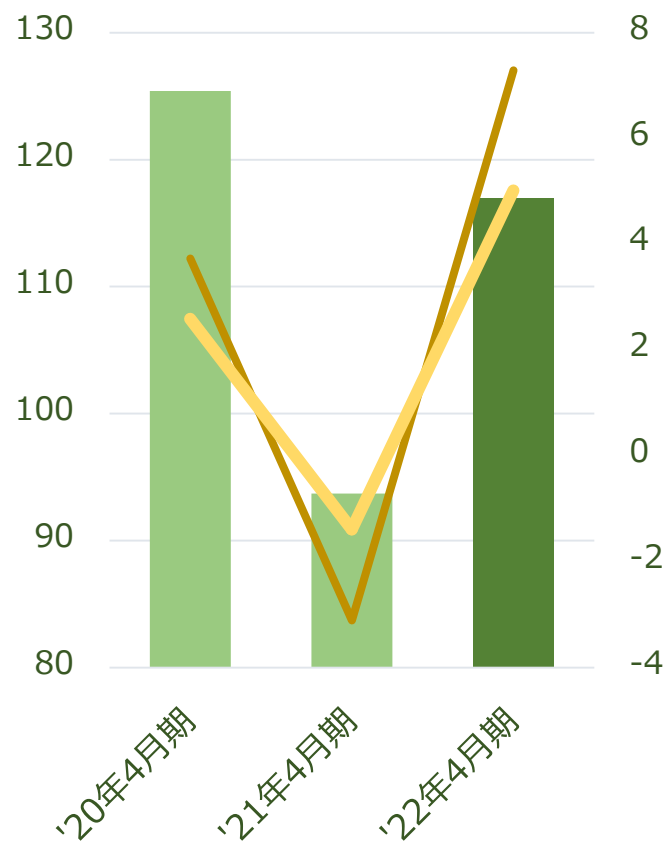
第1四半期決算補足説明資料

2021年9月3日
株式会社ロック・フィールド

2022年4月期 第1四半期 決算概要

(単位：億円)

【売上高】



(単位：億円)

【営業・当期利益】

(単位：百万円)

	2022年4月期 第1四半期		2021年4月期 第1四半期		前年同期比	
	金額	売上比率	金額	売上比率	金額	増減割合
売上高	11,702	—	9,371	—	2,331	124.9%
売上原価	4,808	41.1%	4,031	43.0%	776	—
販管費	6,164	52.7%	5,650	60.3%	514	—
営業利益	729	6.2%	△311	—	1,040	—
経常利益	746	6.4%	△192	—	938	—
当期純利益	502	4.3%	△139	—	641	—

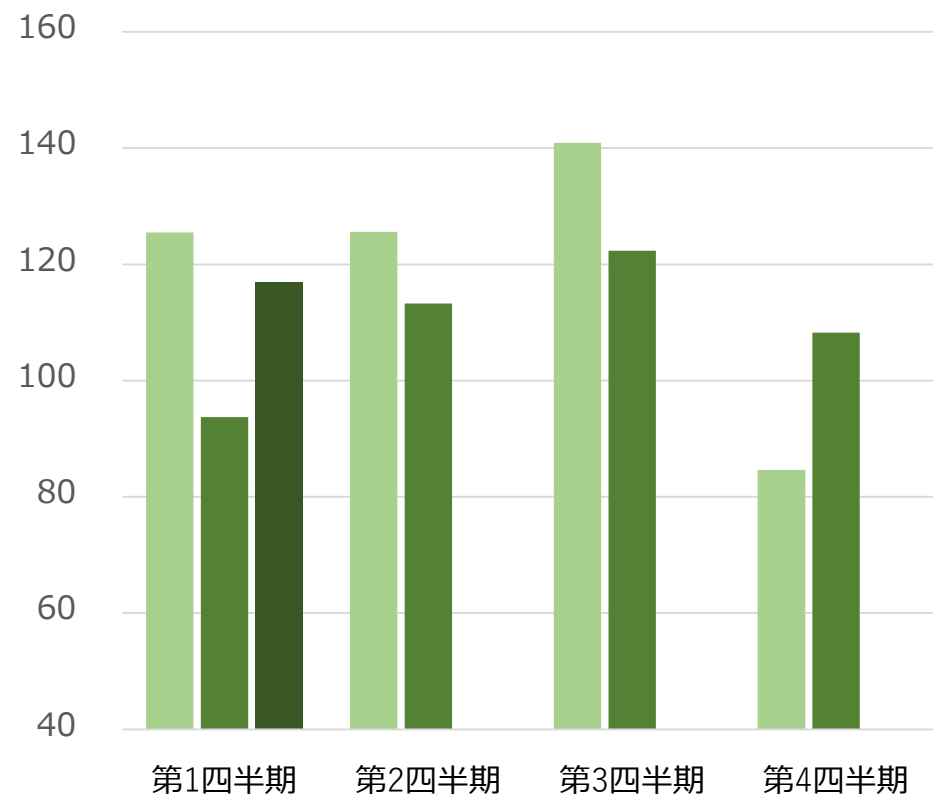
■売上高 ■営業利益 ■当期純利益

パーセンテージは小数点第2位以下四捨五入、金額は単位以下切り捨てで表示しております

2022年4月期 四半期別売上・営業利益

【売上高】

(単位：億円)



■ 2020年4月期 ■ 2021年4月期 ■ 2022年4月期

【営業利益】

(単位：億円)

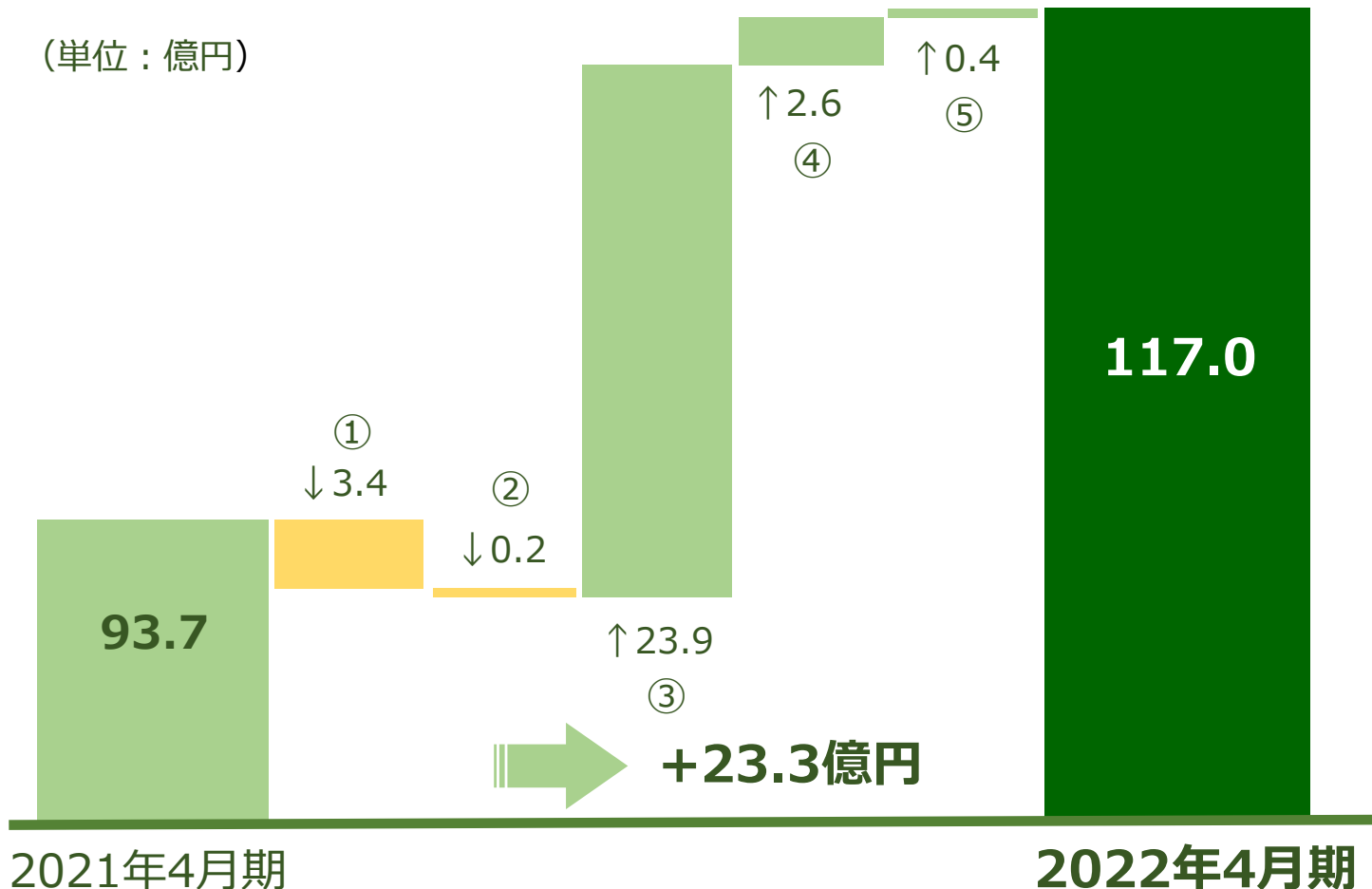


■ 2020年4月期 ■ 2021年4月期 ■ 2022年4月期

2022年4月期 第1四半期 売上分析

全店売上昨対 124.9% 既存店売上昨対 126.7%

(単位：億円)



- ① 2021年4月期退店店舗の売上 -3.4億円
- ② 2022年4月期退店店舗の売上 -0.2億円
- ③ 既存店の売上 +23.9億円
- ④ 2021年4月期出店店舗の売上 +2.6億円
- ⑤ 2022年4月期出店店舗の売上 +0.4億円

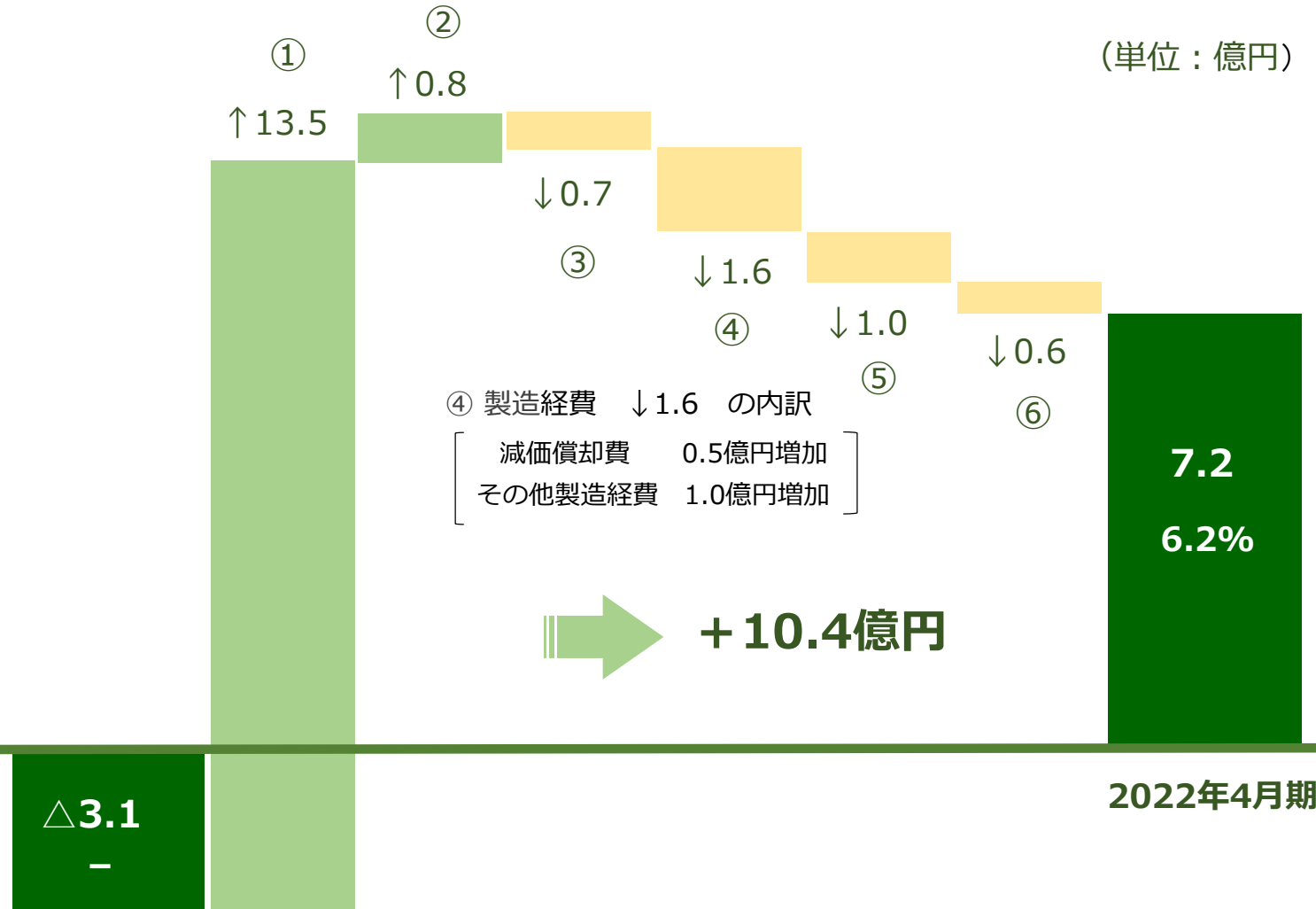
2022年4月期 第1四半期 売上原価と販管費の内訳

(単位：百万円)

	2022年4月期 第1四半期		2021年4月期 第1四半期	
	金額	売上比率	金額	売上比率
売上高	11,702	-	9,371	-
売上原価	4,808	41.1%	4,031	43.0%
原材料費	3,047	26.0%	2,508	26.8%
労務費	1,093	9.3%	1,016	10.9%
その他経費	667	5.7%	507	5.4%
販売費・一般管理費	6,164	52.7%	5,650	60.3%
人件費	2,855	24.4%	2,753	29.4%
その他経費	3,309	28.3%	2,896	30.9%
営業利益	729	6.2%	△311	-

パーセンテージは小数点第2位以下四捨五入、金額は単位以下切り捨てで表示しております

2022年4月期 第1四半期 営業利益分析



営業利益額変動要因

①	売上高の増加	+13.5億円
②	材料費率の改善	+0.8億円
③	労務費（原価）の増加	-0.7億円
④	製造経費の増加	-1.6億円
⑤	人件費（販管費）の増加	-1.0億円
⑥	その他経費の増加	-0.6億円

2022年4月期 第1四半期 ブランド別の状況

(単位：百万円)

ブランド	2022年4月期 第1四半期				2021年4月期 第1四半期	
	売上高	売上原価	売上原価率	前年同期比	売上高	売上原価率
RF1	7,311	2,948	40.3%	-2.1%	5,881	42.4%
グリーングルメ	2,250	944	42.0%	-2.6%	1,772	44.6%
いとはん	816	338	41.4%	-2.1%	682	43.5%
神戸コロッケ	617	243	39.4%	-1.3%	535	40.7%
融合	250	108	43.2%	-1.3%	182	44.5%
ベジテリア	200	71	35.5%	-1.9%	155	37.4%
その他	255	154	60.2%	+3.0%	160	57.3%
合計	11,702	4,808	41.1%	-1.9%	9,371	43.0%

2022年4月期 第1四半期 出店・退店の状況

ブランド	期首 (2021.5.1)	出店	退店	業態 変更	第1四半期末 (2021.7.31)
RF1	142	0	0	0	142
グリーングルメ	65	1	1	0	65
神戸コロッケ	34	0	0	0	34
いとはん	33	0	0	0	33
ベジテリア	26	0	0	0	26
融合	10	0	0	0	10
その他	2	0	0	0	2
計	312	1	1	0	312

2022年4月期 第1四半期 店舗リニューアルの状況

	2022年4月期 事業計画	第1四半期	第2四半期	第3四半期	第4四半期	計
東日本店舗	8店舗	4店舗	—	—	—	4店舗
西日本店舗	13店舗	1店舗	—	—	—	1店舗
計	21店舗	5店舗	—	—	—	5店舗

2022年4月期 業績予想修正のお知らせ

第1四半期の売上高・利益を踏まえて業績予想を修正、配当予想は変更ありません

(単位：百万円)

	修正予想				前回発表予想			
	第2四半期累計		通期		第2四半期累計		通期	
	金額	売上比率	金額	売上比率	金額	売上比率	金額	売上比率
売上高	22,583	—	45,667	—	22,297	—	45,382	—
売上原価	9,490	42.0%	19,351	42.4%	9,425	42.3%	19,291	42.5%
販売費・一般管理費	12,238	54.2%	24,853	54.4%	12,398	55.6%	25,009	55.1%
営業利益	854	3.8%	1,463	3.2%	472	2.1%	1,081	2.4%
経常利益	875	3.9%	1,495	3.3%	501	2.3%	1,120	2.5%
当期純利益	582	2.6%	1,000	2.2%	314	1.4%	711	1.6%

The Mirai Salad Company
ROCK FIELD

本件に関するご照会先

株式会社 ロック・フィールド 経理部
〒658-0024 神戸市東灘区魚崎浜町15-2
TEL : 078-435-2800
E-mail : ir@rockfield.co.jp

本資料に掲載しております当社の計画及び業績の見通しなどは、発表日時点において把握できる情報から得られた当社の経営判断に基づいており、その達成を約束する主旨のものではありません。将来の業績等につきましては経営環境の変化等、様々なリスク及び不確定要因により変化・変動がございますことを予めご承知おきくださいますようお願い申し上げます。