

2021年10月6日

各 位

アートsparkホールディングス株式会社
 代 表 取 締 役 社 長 野 崎 慎 也
 (コード番号：3663 東証第2部)
 問 合 せ 先 : 取 締 役 伊 藤 賢
 電 話 番 号 : 0 3 - 6 8 2 0 - 9 5 9 0

2021年9月度月次事業進捗レポートのお知らせ

2021年9月度の月次事業進捗レポートを下記のとおりお知らせいたします。

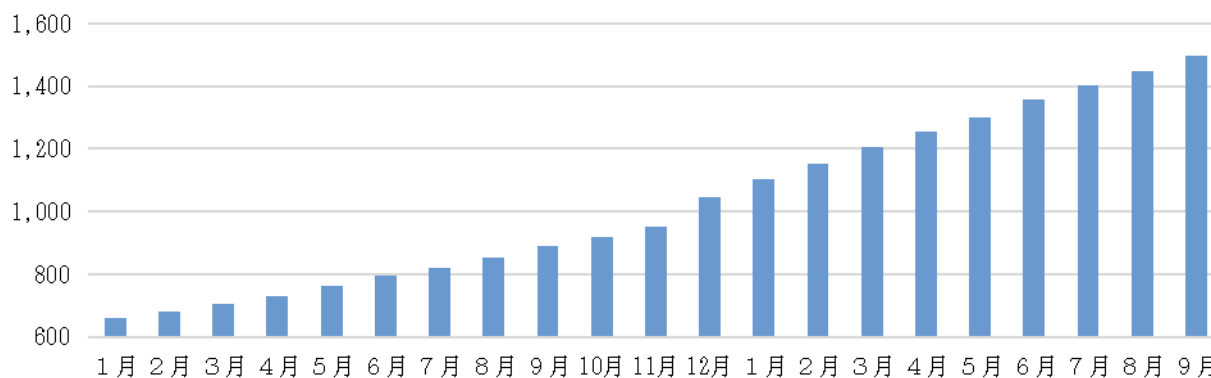
グループ各社の、マーケティングやアライアンスなどの定性的な活動の情報は、ホームページに随時掲載しております。[\(https://www.artspark.co.jp/news/all/\)](https://www.artspark.co.jp/news/all/)

また、新たに当社ホームページに掲載したIRに関するアンケートにお寄せ頂いたご意見を元に、今月より新たな指標を3項目追加いたしました。皆様からのお声を参考にさせていただきながら、引き続き本レポートを改善して参ります。

記

1. クリエイターサポート事業

(1) 「CLIP STUDIO PAINT」累計出荷本数

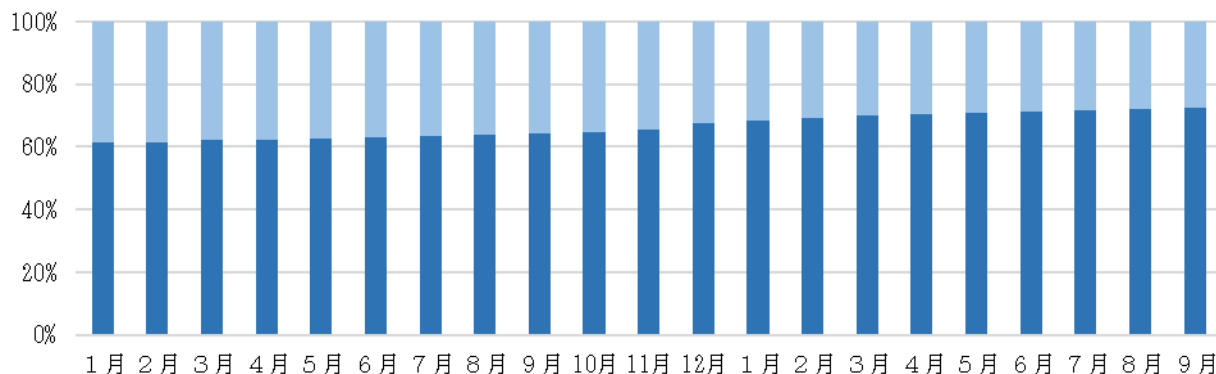


(単位:万台)

| | 1月 | 2月 | 3月 | 4月 | 5月 | 6月 | 7月 | 8月 | 9月 | 10月 | 11月 | 12月 |
|-------|-------|-------|-------|-------|-------|-------|-------|-------|-------|-----|-----|-------|
| 2020年 | 660 | 681 | 704 | 731 | 761 | 794 | 820 | 852 | 889 | 917 | 950 | 1,047 |
| 2021年 | 1,103 | 1,152 | 1,205 | 1,254 | 1,302 | 1,356 | 1,403 | 1,448 | 1,498 | | | |

(注)「CLIP STUDIO PAINT」が提供されている全てのプラットフォームの総合計です。体験版ユーザーおよびiPad版、iPhone版、Galaxy版、Android版、Chromebook版のインストール数を含みます。

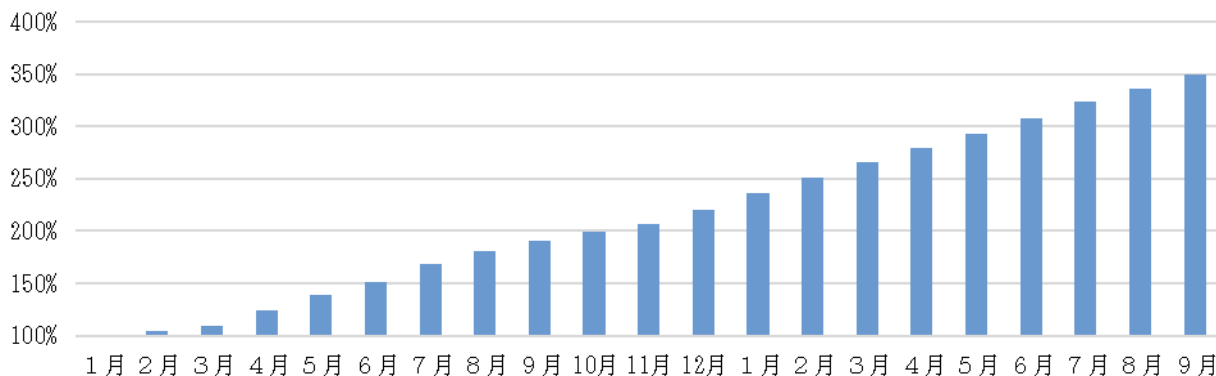
(2) 上記(1)「CLIP STUDIO PAINT」累計出荷本数の日本語と日本語以外の他言語の構成比率



(単位:%)

| | | 1月 | 2月 | 3月 | 4月 | 5月 | 6月 | 7月 | 8月 | 9月 | 10月 | 11月 | 12月 |
|-------|-----|------|------|------|------|------|------|------|------|------|------|------|------|
| 2020年 | 日本語 | 38.8 | 38.4 | 37.8 | 37.7 | 37.5 | 36.9 | 36.7 | 36.3 | 35.6 | 35.2 | 34.6 | 32.4 |
| | 他言語 | 61.2 | 61.6 | 62.2 | 62.3 | 62.5 | 63.1 | 63.3 | 63.7 | 64.4 | 64.8 | 65.4 | 67.6 |
| 2021年 | 日本語 | 31.5 | 30.8 | 30.1 | 29.6 | 29.1 | 28.6 | 28.2 | 27.8 | 27.4 | | | |
| | 他言語 | 68.5 | 69.2 | 69.9 | 70.4 | 70.9 | 71.4 | 71.8 | 72.2 | 72.6 | | | |

(3) 「CLIP STUDIO PAINT」サブスクリプションモデルの2020年1月を100%とした契約数進捗率

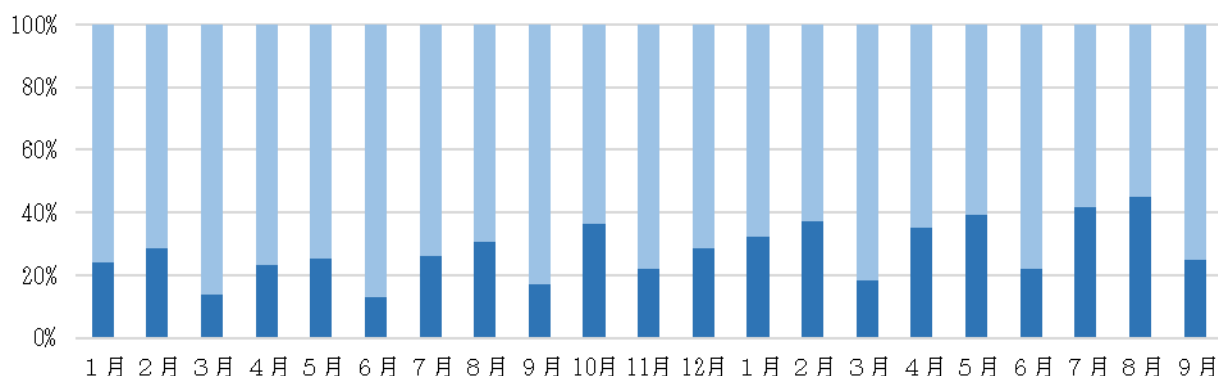


(単位:%)

| | 1月 | 2月 | 3月 | 4月 | 5月 | 6月 | 7月 | 8月 | 9月 | 10月 | 11月 | 12月 |
|-------|-----|-----|-----|-----|-----|-----|-----|-----|-----|-----|-----|-----|
| 2020年 | 100 | 105 | 110 | 124 | 139 | 151 | 168 | 181 | 191 | 199 | 207 | 220 |
| 2021年 | 236 | 251 | 266 | 279 | 293 | 308 | 324 | 336 | 350 | | | |

(注)「CLIP STUDIO PAINT」が提供されている全てのプラットフォームの総合計です。iPhone版、iPad版、Galaxy版を除いた先行無償期間の契約および、アクティベーションコード(量販店等で販売する一意のコードのみが記載されているカード等サブスクリプションモデルのお支払に利用できる認証コードや、株主優待で利用されたアクティベーションコード)での契約を含みます。

(4) CLIP STUDIO PAINTの販売およびCLIP STUDIO サービスの利用料に占めるサブスクリプション
(サブスク) 売上の割合 (2021年9月度新規追加)



(単位:%)

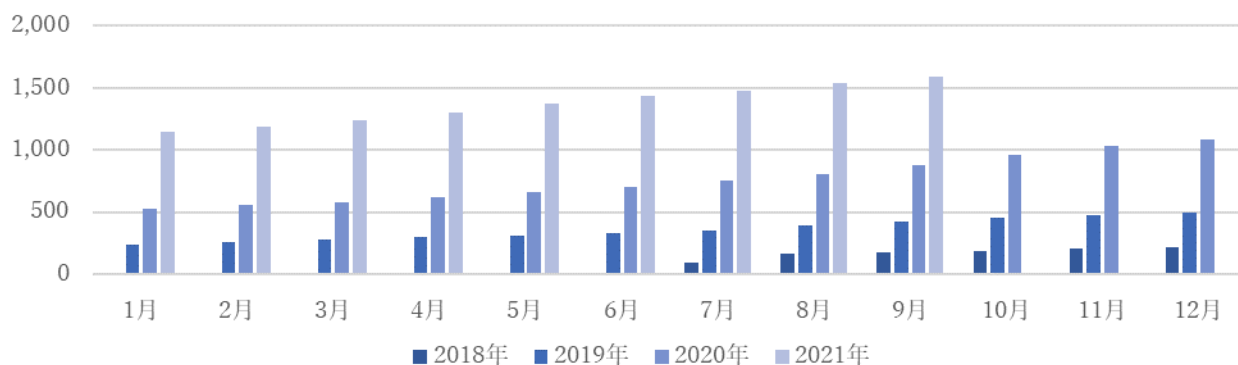
| | | 1月 | 2月 | 3月 | 4月 | 5月 | 6月 | 7月 | 8月 | 9月 | 10月 | 11月 | 12月 |
|-------|------|------|------|------|------|------|------|------|------|------|------|------|------|
| 2020年 | その他 | 76.0 | 71.3 | 86.0 | 76.8 | 74.8 | 87.0 | 73.7 | 69.5 | 82.9 | 63.6 | 78.0 | 71.5 |
| | サブスク | 24.0 | 28.7 | 14.0 | 23.2 | 25.2 | 13.0 | 26.3 | 30.5 | 17.1 | 36.4 | 22.0 | 28.5 |
| 2021年 | その他 | 67.9 | 63.0 | 81.8 | 64.7 | 60.6 | 78.0 | 58.1 | 54.8 | 75.2 | | | |
| | サブスク | 32.1 | 37.0 | 18.2 | 35.3 | 39.4 | 22.0 | 41.9 | 45.2 | 24.8 | | | |

(注) CLIP STUDIO サービスの利用料には、「CLIP STUDIO PAINT」で活用することを目的に「CLIP STUDIO ASSETS」で提供されている素材や、左手デバイス「CLIP STUDIO TABMATE」などの売上が含まれます。ハードウェア等にバンドルされる際のロイヤリティ売上は含まれません。

< 9月トピック >

- ① 定期的実施している、日本国外の新規ユーザー獲得目的のWindowsおよびMacOSの「CLIP STUDIO PAINT」ダウンロード版の海外向け販促キャンペーンを実施し、「その他」の売上比率が増加しました。

(5) CLIP STUDIO PAINTサブスクリプション売上の3か月移動平均ARR (2021年9月度新規追加)



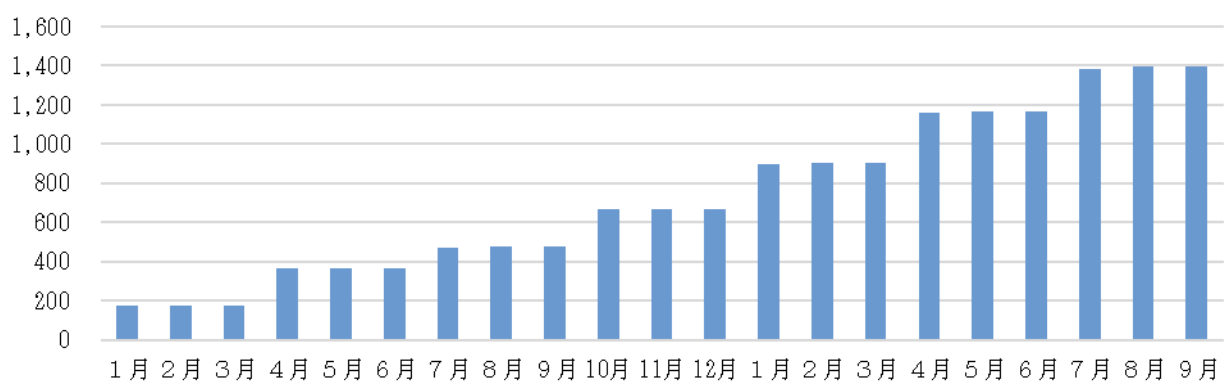
(単位:百万円)

| | 1月 | 2月 | 3月 | 4月 | 5月 | 6月 | 7月 | 8月 | 9月 | 10月 | 11月 | 12月 |
|-------|-------|-------|-------|-------|-------|-------|-------|-------|-------|-----|-------|-------|
| 2018年 | | | | | | | 98 | 165 | 182 | 191 | 206 | 222 |
| 2019年 | 240 | 259 | 280 | 299 | 318 | 334 | 356 | 393 | 424 | 453 | 481 | 503 |
| 2020年 | 530 | 556 | 585 | 620 | 668 | 710 | 752 | 811 | 882 | 959 | 1,032 | 1,084 |
| 2021年 | 1,144 | 1,191 | 1,242 | 1,306 | 1,380 | 1,436 | 1,480 | 1,538 | 1,595 | | | |

(注) ARR (Annual Recurring Revenue の略称で、契約更新のタイミングで全て更新される前提で、1年間で得られると想定される売上高) は、決裁手段により3か月毎に1か月の日数(通常月は28営業日、特別月は35営業日)に変動があること、四半期決算期末月毎に決算調整を行っていること等から、月次では金額が変動するため、3か月移動平均を採用しております。

2. UI/UX 事業

(1) 「CGI Studio」、「UI Conductor」の2020年1月以降の新規搭載台数の累計

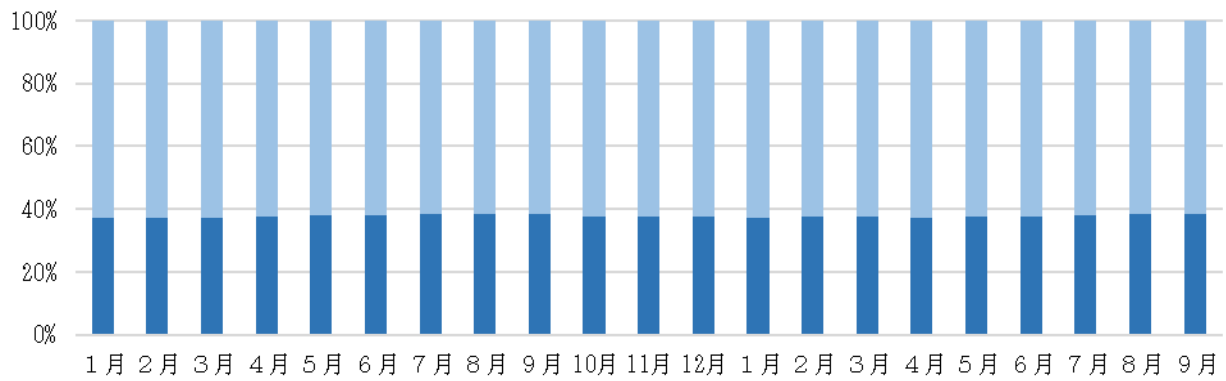


(単位:万台)

| | 1月 | 2月 | 3月 | 4月 | 5月 | 6月 | 7月 | 8月 | 9月 | 10月 | 11月 | 12月 |
|-------|-----|-----|-----|-------|-------|-------|-------|-------|-------|-----|-----|-----|
| 2020年 | 175 | 175 | 175 | 366 | 368 | 368 | 473 | 474 | 474 | 667 | 669 | 669 |
| 2021年 | 897 | 903 | 903 | 1,160 | 1,168 | 1,168 | 1,380 | 1,395 | 1,395 | | | |

(注) 契約により報告形態(月毎、3か月毎等)が異なるため月により搭載台数は変動し、1台当たりの単価も一定ではなく契約により異なります。また、業界も自動車業界に限りません。

(2) 上記(1)「CGI Studio」、「UI Conductor」の2020年1月以降の新規搭載台数の累計の車載とその他(民生機器、産業機器)の構成比率 (2021年9月度新規追加)



(単位:%)

| | | 1月 | 2月 | 3月 | 4月 | 5月 | 6月 | 7月 | 8月 | 9月 | 10月 | 11月 | 12月 |
|-------|-----|------|------|------|------|------|------|------|------|------|------|------|------|
| 2020年 | その他 | 62.9 | 62.7 | 62.7 | 62.4 | 62.0 | 62.0 | 61.7 | 61.6 | 61.6 | 62.6 | 62.4 | 62.4 |
| | 車載 | 37.1 | 37.3 | 37.3 | 37.6 | 38.0 | 38.0 | 38.3 | 38.4 | 38.4 | 37.4 | 37.6 | 37.6 |
| 2021年 | その他 | 62.8 | 62.3 | 62.3 | 62.8 | 62.4 | 62.4 | 62.1 | 61.4 | 61.4 | | | |
| | 車載 | 37.2 | 37.7 | 37.7 | 37.2 | 37.6 | 37.6 | 37.9 | 38.6 | 38.6 | | | |

以 上