



2021年10月15日

各 位

東京都千代田区外神田三丁目14番10号
株 式 会 社 ハ ブ
代 表 取 締 役 社 長 太 田 剛
(コ ー ド 番 号 : 3 0 3 0)
問 合 せ 先 常 務 取 締 役 管 理 本 部 長 高 見 幸 夫
電 話 番 号 0 3 - 3 5 2 6 - 8 6 8 2

(訂正)「第2四半期決算補足説明資料」の一部訂正について

当社は、2021年10月14日に発表した開示資料について、記載内容の一部に訂正すべき事項が判明したため、下記のとおりお知らせいたします。

記

1. 訂正の箇所

訂正箇所につきましては、下線____を付して表示しております。

2. 訂正の内容

【2ページ 営業状況（休業・時短営業）】

「総営業時間」

<訂正前>

通常時の1.7%

<訂正後>

通常時の16.1%

【7ページ 財務基盤の強化（資金調達・自己資本比率）】

「自己資本額・自己資本比率」

<訂正前>

21/8 末時点 自己資本比率 30.2% グラフ上の表記 35.0%

<訂正後>

21/8 末時点 自己資本比率 30.2% グラフ上の表記 30.2%

以 上

株式会社ハブ

東証第一部 3030

2022年2月期

第2四半期 決算補足説明資料

2021年10月14日



東京都における緊急事態宣言又はまん延防止等重点措置の期間

3月						
日	月	火	水	木	金	土
	1	2	3	4	5	6
7	8	9	10	11	12	13
14	15	16	17	18	19	20
21	22	23	24	25	26	27
28	29	30	31			

4月						
日	月	火	水	木	金	土
				1	2	3
4	5	6	7	8	9	10
11	12	13	14	15	16	17
18	19	20	21	22	23	24
25	26	27	28	29	30	

5月						
日	月	火	水	木	金	土
						1
2	3	4	5	6	7	8
9	10	11	12	13	14	15
16	17	18	19	20	21	22
23	24	25	26	27	28	29
30	31					

6月						
日	月	火	水	木	金	土
		1	2	3	4	5
6	7	8	9	10	11	12
13	14	15	16	17	18	19
20	21	22	23	24	25	26
27	28	29	30			

7月						
日	月	火	水	木	金	土
				1	2	3
4	5	6	7	8	9	10
11	12	13	14	15	16	17
18	19	20	21	22	23	24
25	26	27	28	29	30	31

8月						
日	月	火	水	木	金	土
1	2	3	4	5	6	7
8	9	10	11	12	13	14
15	16	17	18	19	20	21
22	23	24	25	26	27	28
29	30	31				

総日数：184日

■ 緊急事態宣言：129日

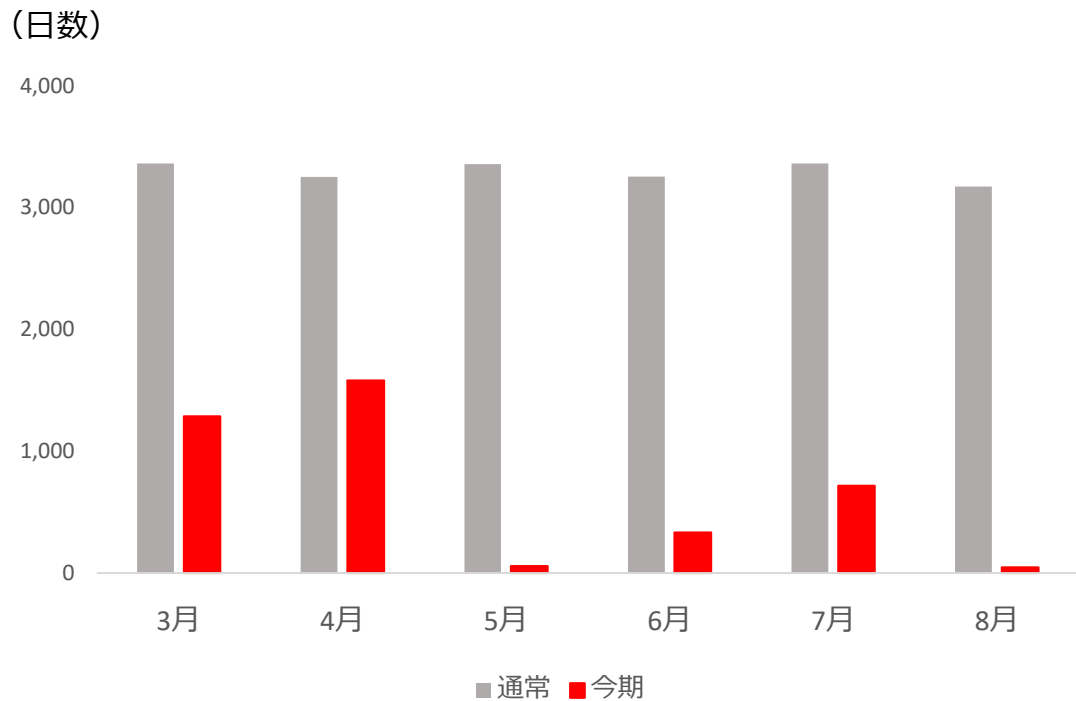
■ まん延防止等重点措置：34日

緊急事態宣言又はまん延防止等重点措置の期間割合

88.6%

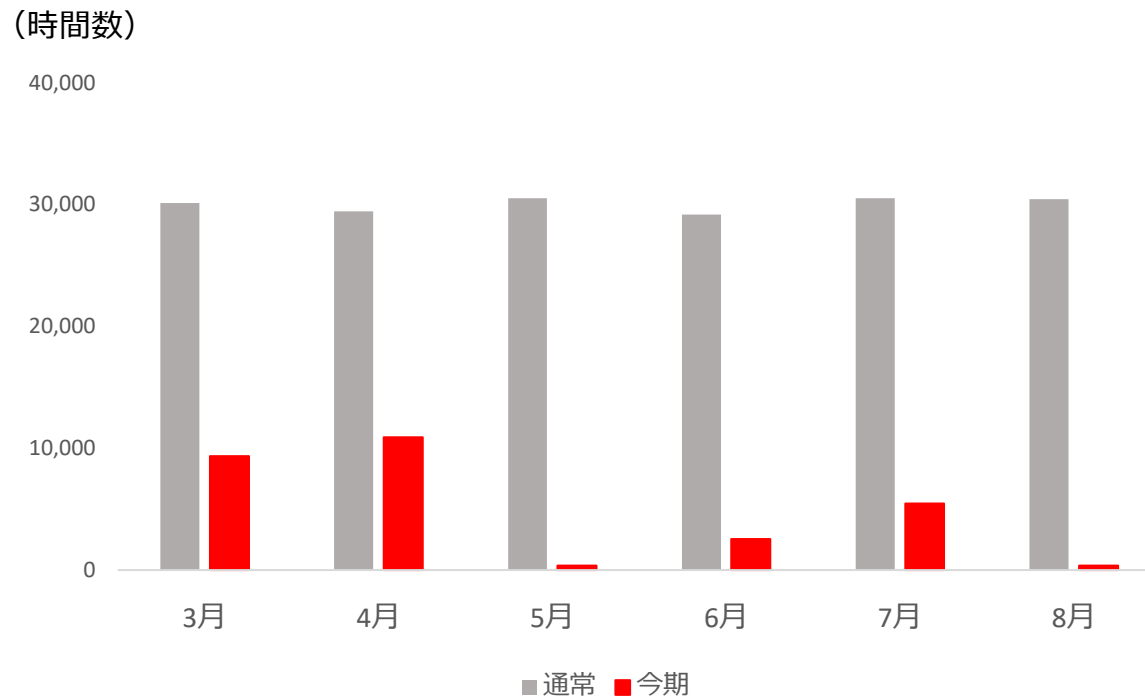
総営業日数

通常時の **20.4%**



総営業時間

通常時の **16.1%**



※対象期間：2021年3月1日～8月31日

早期の業績回復を目指し、経営資源を集中させる為、今後の収益回復に長期間要すると見込まれる下記店舗については閉鎖を実施

2021年2月末	閉鎖店舗	2021年8月末
109店舗	7店舗	102店舗

- 6月
 - HUB五反田西口店
 - HUB原宿店
 - HUB大宮西口店
 - HUBなんばダ・オーレ店
 - HUB仙台マールロード店
- 7月
 - HUB御茶ノ水店
- 8月
 - HUB+82渋谷PARCO店

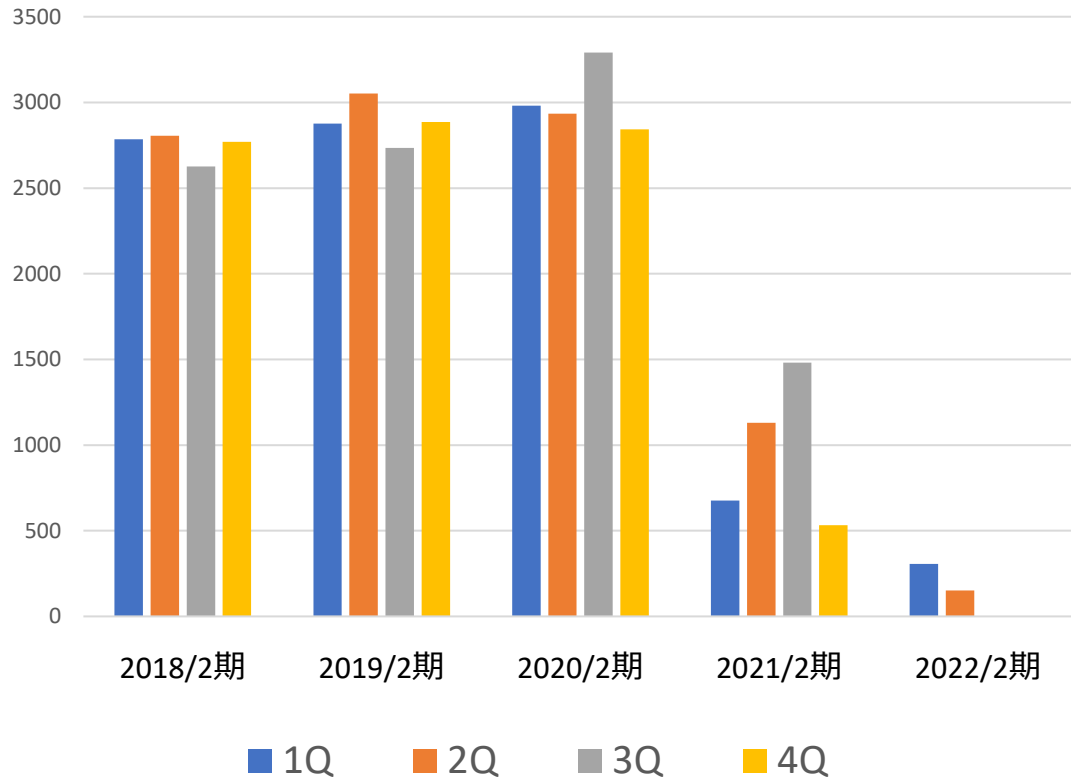
地域別	2021年2月末	出店	閉店	2021年8月末
東北	3店舗	—	1店舗	2店舗
関東	85店舗	—	5店舗	80店舗
東海	4店舗	—	0店舗	4店舗
関西	15店舗	—	1店舗	14店舗
九州	2店舗	—	0店舗	2店舗
合計	109店舗	—	7店舗	102店舗

ブランド別	2021年2月末	出店	閉店	2021年8月末
HUB	92店舗	—	6店舗	86店舗
82	15店舗	—	0店舗	15店舗
HUB+82	2店舗	—	1店舗	1店舗
合計	109店舗	—	7店舗	102店舗

四半期別 売上高

2022/2期 **152百万円**
 (対前年同期比13.4%)

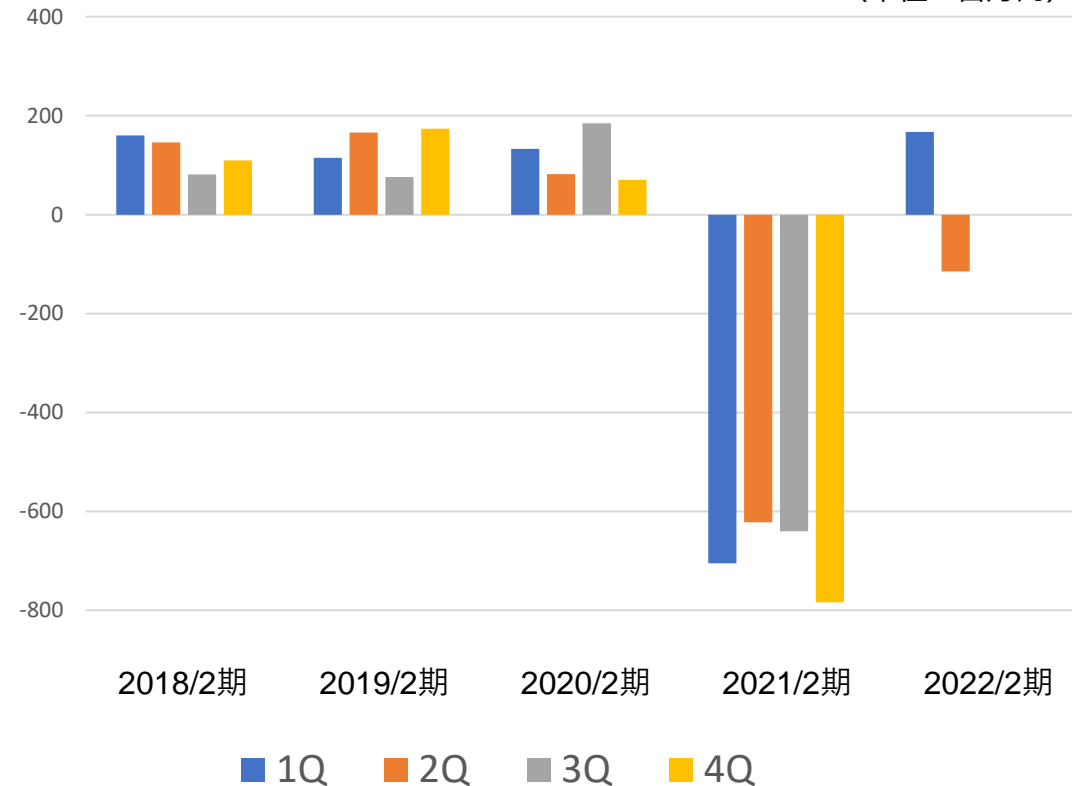
(単位：百万円)



四半期別 純利益又は純損失

2022/2期 **▲115百万円**
 (対前年同期差 + 507百万円)

(単位：百万円)



※コロナ禍の為、純利益又は純損失表記

(単位：百万円)	2021年2月期 第2四半期	2022年2月期 第2四半期	前年同期差	前年同期比
売上高	1,807	458	▲1,349	25.3%
売上原価	508	145	▲363	28.7%
原価率	28.1%	31.9%	3.8P	—
販売費及び一般管理費	2,088	959	▲1,129	46.0%
営業利益	▲779	▲641	138	—
営業利益率	—	—	—	—
経常利益	▲777	▲652	125	—
経常利益率	—	—	—	—
特別利益	383	2,377	1,994	620.5%
特別損失	889	1,465	576	164.8%
四半期純利益	▲1,327	52	1,379	—
純利益率	—	11.4%	—	—

聖域なき
コスト削減継続

<特別利益>
雇用調整助成金
644百万円

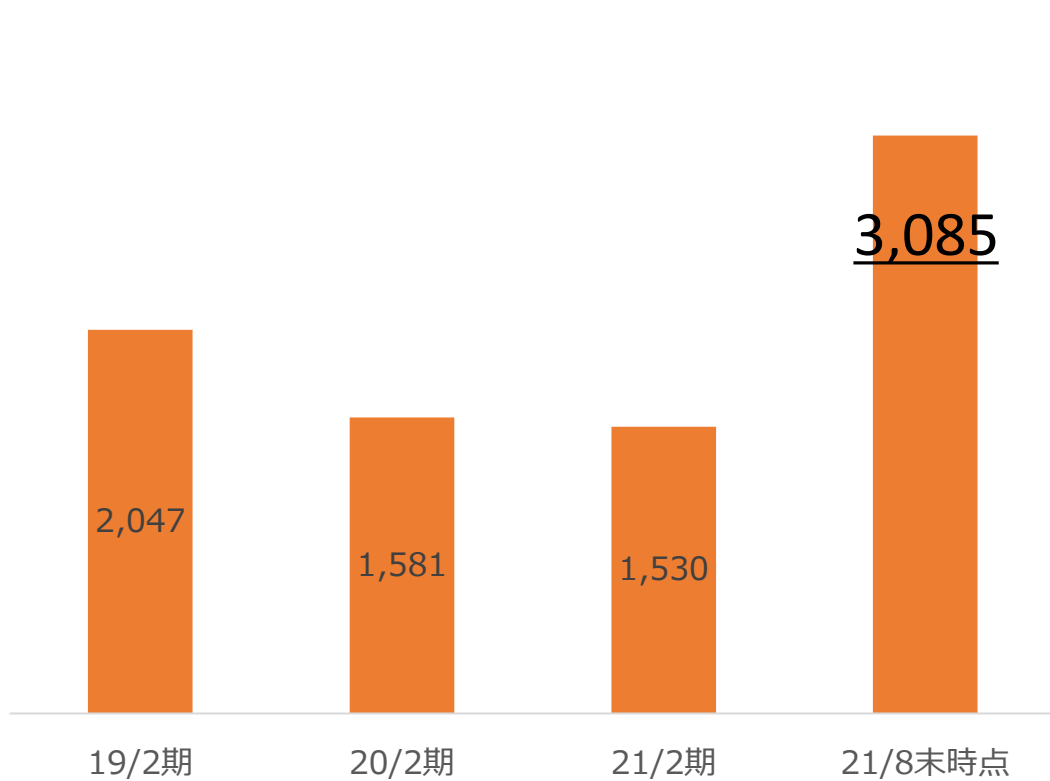
時短協力金
1,734百万円

<特別損失>
減損損失
219百万円

臨時休業による損失
1,239百万円

現預金残高

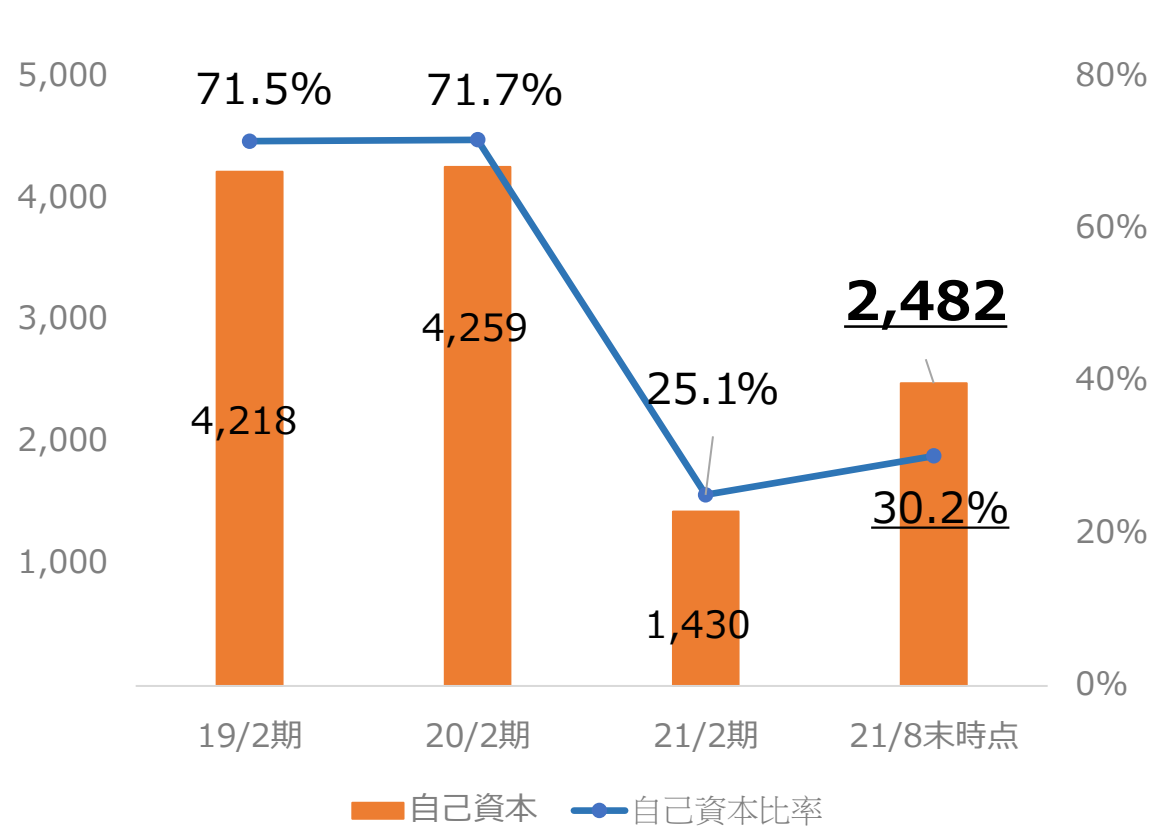
(単位：百万円)



7月に劣後ローンにて20億円の資金調達

自己資本額・自己資本比率

(単位：百万円)



25.1%⇒30.2%

逆境での挑戦を楽しもう
マインドを変えるんだ
スピードをあげろ
仕事のやり方を変えるんだ
人々がふれあい会話するコミュニティ
PUB文化を守り発展させていこう

変わらないために変えるんだ

CHANGE not to change

実施時期

実施内容

構造
改革

6月～

- ・ 提携事業等の実行部門を設置
- ・ 各本部役員直轄により迅速な意思決定
- ・ 既存部門の統合による業務効率向上

新規
取組

3月～

- ・ スタジアム出店（埼玉西武ドーム）
- ・ HUBトラック
- ・ EC ※前年から継続

採用
教育

7月～

- ・ クルー募集再開
- ・ 集合研修による早期戦力化

店舗
改修

8月～

- ・ カウンター塗装補修
- ・ 家具交換

コロナを契機とした
構造改革や新規取組
を実行

営業再開に向けた
取り組み

- この資料は投資家の参考に資するため、株式会社ハブ（以下、当社）の現状をご理解いただくことを目的として、当社が作成したものであり、当社株式の購入を勧誘するものではありません。
- 当資料に記載された内容は、発表日時点において一般的に認識されている経済・社会等の情勢および当社が合理的と判断した一定の前提に基づいて作成されておりますが、経営環境の変化等の事由により、予告なしに変更される可能性があります。
- 本発表において提供される資料ならびに情報は、いわゆる「見通し情報」（forward-looking statements）を含みます。これらは、現在における見込み、予測およびリスクを伴う想定に基づくものであり、実質的にこれらの記述とは異なる結果を招き得る不確実性を含んでおります。
- それらリスクや不確実性には、一般的な業界ならびに市場の状況、金利、通貨為替変動といった一般的な国内および国際的な経済状況が含まれます。
- 今後、新しい情報・将来の出来事等があった場合であっても、当社は、本発表に含まれる「見通し情報」の更新・修正をおこなう義務を負うものではありません。
- その他の掲載内容に関しても細心の注意を払っておりますが、不可抗力により情報に誤りを生ずる可能性もありますのでご注意ください。
- 無断での複製又は転用等を行わないようお願いいたします。

お問い合わせ先
株式会社ハブ 経営企画部 IR担当
TEL : 03-3526-8682
<https://www.pub-hub.co.jp/contact/>