



MATSUYA FOODS HOLDINGS

2022年3月期 第2四半期決算

株式会社松屋フーズホールディングス
銘柄コード 9887

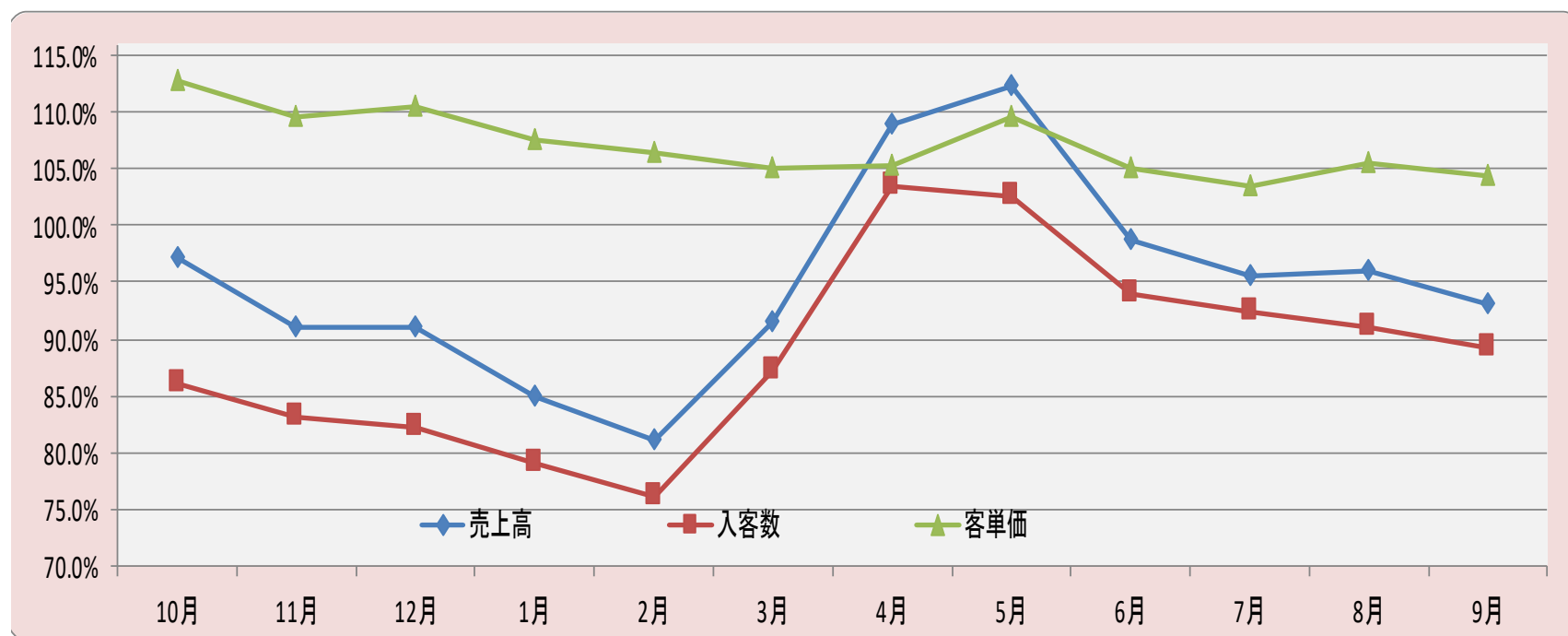
1. 2022年3月期 第2四半期決算実績

(単位:百万円)

連 結	2021年3月期 第2Q		2022年3月期 第2Q		前期比 B-A	
	実績(A)		実績(B)			
売上高	44,931	100.0%	45,173	100.0%	242	0.5%
売上原価	15,410	34.3%	15,751	34.9%	340	2.2%
売上総利益	29,521	65.7%	29,422	65.1%	▲ 98	-0.3%
販売管理費	31,976	71.2%	31,558	69.8%	▲ 418	-1.3%
(うち人件費)	16,371	36.5%	15,490	34.3%	▲ 881	-5.4%
営業利益	▲ 2,455	-5.5%	▲ 2,136	-4.7%	319	-
経常利益	▲ 2,373	-5.3%	1,898	4.2%	4,271	-
当期純利益	▲ 2,531	-5.6%	790	1.8%	3,322	-

◇既存店売上実績 上期 前年比100.4%

(%)	2021年(参考)前期												(速報)	
	10月	11月	12月	1月	2月	3月	4月	5月	6月	7月	8月	9月	上期	10月
売上高	97.1%	91.1%	91.0%	84.9%	81.0%	91.6%	108.9%	112.2%	98.8%	95.5%	96.1%	93.0%	100.4%	89.5%
入客数	86.1%	83.2%	82.3%	79.0%	76.1%	87.2%	103.5%	102.5%	94.0%	92.3%	91.0%	89.2%	95.2%	88.3%
客単価	112.8%	109.5%	110.5%	107.5%	106.5%	105.1%	105.2%	109.5%	105.1%	103.4%	105.6%	104.3%	105.4%	101.4%



◇2022年3月期 第2四半期 新規出店・改装状況

新店の状況 (2021年9月末現在)

(1) 業態別出店状況

※牛めし⇒とんかつ複合改装により業態変更3店舗

業態	屋号	前期末	22年3月期 2Q実績		9月末現在の店舗数
			出店	退店	
牛めし	松屋	953	14	7	963
とんかつ	松のや 松乃家	197	3	6	191
鮨	すし松 福松	10	0	0	10
その他・海外	トマトの花 マイカリー、松軒他	32	1	3	30
店舗数合計(海外含む)		1,192	18	16	1,194

(2) 地域別出退店状況

	前期末 店舗数	2021年3月期 2Q実績		9月末 店舗数	地域別 店舗数シェア
		出店	退店		
北海道・東北圏	38(20)	1(1)	1(1)	38(20)	3.2%
北関東・甲信越圏	59(52)	0(0)	1(1)	58(51)	4.9%
首都圏	693(131)	8(1)	7(1)	694(131)	58.1%
東海・北陸圏	98(86)	2(1)	2(2)	98(85)	8.2%
関西圏	219(95)	3(3)	2(0)	220(98)	18.4%
中国・四国・九州圏	73(49)	3(3)	1(1)	75(51)	6.3%
海外	12	1	2	11	0.9%
合計	1192(433)	18(9)	16(6)	1194(436)	100.0%

※()内はロードサイド店舗で内数

○総店舗数 1,194店舗
牛めし業態 963店舗
とんかつ業態 191店舗

○新規出店のうち複数業態で
1店舗を構成する店舗を
を14店舗出店

○改装合計 71店舗
全面改装: 1店舗
一部改装: 70店舗

○売上高は、45,173百万円(前期比+242百万円)。
営業自粛対象店舗・期間が前期より増加した中で、売上はほぼ横ばい。

○原価率 34.9%
原材料費の高騰等により、前期比+0.6ポイント。

○販管費比率 69.8%
人件費率は、前期比▲2.2ポイント。販管費比率は、前期比▲1.4ポイント。

○営業損失は、2,136百万円(前期比+319百万円)。

○経常利益は、1,898百万円(前期比+4,271百万円)。

○当期純損失は、790百万円(前期比+3,322百万円)。

弁当販売強化策として、ゴーストレストラン(こめ松)、パークオーダー(店舗駐車場で
の商品受取サービス)、弁当惣菜専門店(松弁キッチン)等を導入。

2. 2022年3月期 業績計画

(1) 連結ベース

(単位:百万円)

連 結	2021年3月期		2022年3月期		前期比	
	通期実績(A)		通期計画(B)		B-A	
売上高	94,410	100.0%	96,100	100.0%	1,689	1.8%
売上原価	31,743	33.6%	33,742	35.1%	1,998	6.3%
売上総利益	62,667	66.4%	62,358	64.9%	▲ 309	-0.5%
販売管理費	64,350	68.2%	66,058	68.7%	1,707	2.7%
(うち人件費)	32,738	34.7%	32,575	33.9%	▲ 163	-0.5%
営業利益	▲ 1,683	-1.8%	▲ 3,700	-3.9%	▲ 2,016	-
経常利益	33	0.0%	4,200	4.4%	4,166	-
当期純利益	▲ 2,376	-2.5%	2,000	2.1%	4,376	-

3. 2022年3月期 業績計画に関する解説

既存店売上 101.1%

＜店舗関係売上指標 既存店前期比＞

	2022年3月期		
	上期実績	下期計画	通期計画
売上高	100.4%	101.4%	101.1%
入客数	96.4%	97.9%	97.1%
客単価	104.8%	103.5%	104.2%

原価率 35.1%

○主要原材料価格の動向等を考慮し、通期原価率 35.1%
(前期比+1.5ポイント)

【2022年3月期 計画内訳】

売上原価率:通期計画35.1% 上期実績34.9% 下期計画35.3%

新規出店52店舗

店舗改装191店舗

○出店

2022年3月期 計画52店舗
(前期44店舗)
うち、牛めし業態45店舗、
とんかつ業態4店舗、その他3店舗

○店舗改装

2022年3月期 計画191店舗
(前期96店舗)
うち、全面改装2店舗、
一部改装店舗189店舗
(前期 全面:3店舗 一部:93店舗)



松屋 新柏店(松のやとの複合店舗)

◇2022年3月期 出店計画内訳

(1)22年3月期出店 計画(業態別)

業態	屋号	上期実績	下期計画	通期計画	退店	期末予定
牛めし	松屋	14	31	45	10	988
とんかつ	松のや 松乃家	3	1	4	7	194
鮓	すし松 福松	0	0	0	0	10
新業態・海外	トマトの花 マイカリー食堂他	1	2	3	5	30
計画合計		18	34	52	22	1,222

○新規出店 52店舗

【内訳】

牛めし業態:45店舗

とんかつ業態:4店舗

その他:3店舗

(2)22年3月期出店 計画(地域別)

	22年3月期			退店	地域別 店舗数	地域別 店舗数シェア
	上期実績	下期計画	通期計画			
北海道・東北圏	1(1)	3(3)	4(4)	1(1)	41(23)	4.9%
北関東・甲信越圏	0(0)	1(1)	1(1)	1(1)	59(52)	11.2%
首都圏	8(1)	13(1)	21(2)	12(2)	702(131)	28.2%
東海・北陸圏	2(1)	2(2)	4(3)	2(2)	100(87)	18.7%
関西圏	3(3)	8(2)	11(5)	2(0)	228(100)	21.5%
中国・四国・九州圏	3(3)	6(6)	9(9)	1(1)	81(57)	12.3%
海外(米国・中国)	2	1	3	3	11	3.2%
合計	18(9)	34(30)	52(39)	22(7)	1222(465)	100.0%

○新規出店は、首都圏中心に
西日本の出店も強化。

(3)21年3月期末 グループ総店舗数(予)

21年3月期末 総店舗数	22年3月期			
	出店計画	退店計画	期末総店舗数(予)	ロードサイド比率
1192(433)	52(39)	22(7)	1222(465)	38.1%

※うちFCは7店舗 ※()内はロードサイド店舗で内数

○2022年3月末
1,222店舗

○ロードサイド比率 38.1%
(前期末比+2.0ポイント)

売上高販売管理費比率 68.7%

○アフターコロナに向けた採用教育強化、新規出店・改装、弁当販促等の経費を織込み 68.7%(前期比+0.5ポイント)を見込んでいる。

【計画内訳】

売上高販売管理費比率:通期計画68.7%(上期実績69.8% 下期計画67.7%)

売上高人件費比率 :通期計画33.9%(上期34.3% 下期計画33.5%)

2022年3月期 当期純利益見込み 2,000百万円

○営業損失:3,700百万円(前期比▲2,016百万円)

経常利益:4,200百万円(前期比+4,166百万円)

○当期純利益:2,000百万円(前期比+4,376百万円)

○一株あたり当期純利益:104円95銭を見込んでいる。

4. 財務状態・配当状況

(単位:百万円,%)

連 結	19年3月期末	20年3月期末	21年3月期末
総資産	65,026	73,173	74,545
純資産	40,808	42,953	40,121
有利子負債	9,395	12,992	21,708
自己資本比率	62.8%	58.7%	53.8%

22年3月期末(予)	前期末比
75,595	1,049
41,663	1,541
20,034	▲ 1,673
55.1%	1.3%

1株当り純資産(円)	2,141.46	2,254.01	2,105.44
1株当り当期純利益(円)	115.32	136.66	▲ 124.69
1株当り配当金 (上段:中間、下段;年間)	12.00円	12.00円	12.00円
	24.00円	24.00円	24.00円

2,186.38	80.93
104.95	229.64
12.00円	-
24.00円	-

5. キャッシュフロー

単位: 百万円

	18年3月期 通期	19年3月期 通期	20年3月期 通期	21年3月期 通期	22年3月期 通期予想
I. 営業キャッシュフロー	6,723	3,379	9,142	533	8,880
税引前純利益	4,093	3,654	4,727	▲ 2,931	3,756
減価償却費及びその他の償却費	3,284	3,638	4,029	4,388	3,850
減損損失	259	570	816	3,044	513
その他	▲ 913	▲ 4,483	▲ 430	▲ 3,968	761
II. 投資キャッシュフロー	▲ 4,238	▲ 4,971	▲ 9,324	▲ 6,220	▲ 6,431
設備投資(有形固定資産)等支出	▲ 3,531	▲ 6,387	▲ 8,499	▲ 5,917	▲ 6,033
保証金等支出	▲ 650	▲ 654	▲ 764	▲ 521	▲ 614
その他	▲ 56	2,070	▲ 60	219	216
III. 財務キャッシュフロー	▲ 2,507	2,288	2,437	7,724	▲ 2,494
IV. 現金及び現金同等物の増減額(減少:△)	▲ 31	688	2,252	2,027	▲ 45
V. 現金及び現金同等物期首残高	5,655	5,623	6,311	8,563	10,591
VI. 現金及び現金同等物期末残高	5,623	6,311	8,563	10,591	10,545
(ご参考)B/S上の各期末現預金残高	8,813	9,491	11,743	13,691	13,645
(ご参考)B/S上の各期末有利子負債残高	5,953	9,395	12,992	21,708	20,034

6. 設備投資の状況

(単位：百万円)

	2022年3月期			2022年3月期 計画に関するコメント
	上期実績	下期計画	通期計画	
新規出店関係 (国内50店舗)	930	1,792	2,722	1店舗平均54百万円
(うち建設投資)	751	1,459	2,218	1店舗平均44百万円
(うち契約投資)	72	141	214	1店舗平均4百万円
(うち費用)	98	191	290	1店舗平均5百万円
既存店改装・修繕	969	928	1,898	全面：2店舗、一部：189店舗
(うち費用)	267	150	417	
生産物流設備関連	960	1,081	2,041	
(うち嵐山工場)	574	851	1,425	
(うち富士山工場)	99	88	188	
(うち川島生産物流センター)	231	42	274	
(うち六甲生産物流センター)	49	99	148	
IT関係 (ソフト)	0	94	94	
その他	49	691	741	
設備投資合計	2,910	4,589	7,499	

「松屋」 11月9日（火）10時スタート

キャンペーン期間 10/19(火)▶11/9(火)

松弁ポイント

※松弁ポイントは1ポイント=1円相当です。

20%

還元キャンペーン

松屋でお弁当をWEB予約いただくと、松屋で使えるポイントバックでお買い得!
今後もお得なサービスを実施いたしますので、ぜひこの機会にご登録ください!!

おうちで松屋 TAKE OUT OK!

テイクアウト専用サイト

松弁 ネット Matsu-Ben

今すぐアクセス!

#外食はチカラになる

安心して美味しいものを外で食べる楽しさを、再発見してもらいたい。その思いから外食がお得になる特典をご用意しました。久しぶりの外食が皆様の体と心の活力となりますように。

牛バラ肉をとろとろに煮込んだ特製ソース × そのまま食べてほしいバター香る人参グラッセ

ビーフシチューハンバーグ

店舗限定

ライス大盛 サービス実施中!

定食 ¥850

ライスセット ¥790

松屋

※本プレゼンテーション資料には、将来に関する前提・見通し・計画に基づく予測が含まれております。これらの記述は本プレゼンテーション資料発行時点のものであり、経済情勢や市場環境、為替・金利の変動等にかかわるリスクや不安定要因により実際の業績が記載の予想数値と大幅に異なる可能性があります。また、投資判断の参考となる情報の提供を唯一の目的としたもので、投資勧誘を目的としたものではありません。掲載された情報やその誤りについて、その理由に関わらず弊社は一切責任を負うものではありません。