

株式会社まぐまぐ  
2021年9月期  
決算説明

株式会社まぐまぐ  
東京証券取引所JASDAQスタンダード：4059  
2021/11/12

1 2021年9月期 通期 決算総括

2 2021年9月期 通期 決算概要

3 事業トピックス

4 2022年9月期 業績予想

5 今後の展開

# 2021年9月期 通期 決算総括

売上高

2021年9月期

6億6,603万円

前期比  
97.5%

うちプラットフォーム事業

3億5,535万円

前期比  
104.5%

営業利益

2021年9月期

1億2,794万円

前期比  
87.8%

当期純利益

2021年9月期

8,694万円

前期比  
94.0%

運営メディア  
合計UU

**約9,700万UU**

前期比 **133.3%**

まぐまぐ！  
取扱高

**約9億円**

前期比 **104.6%**

# 2021年9月期 通期 決算概要

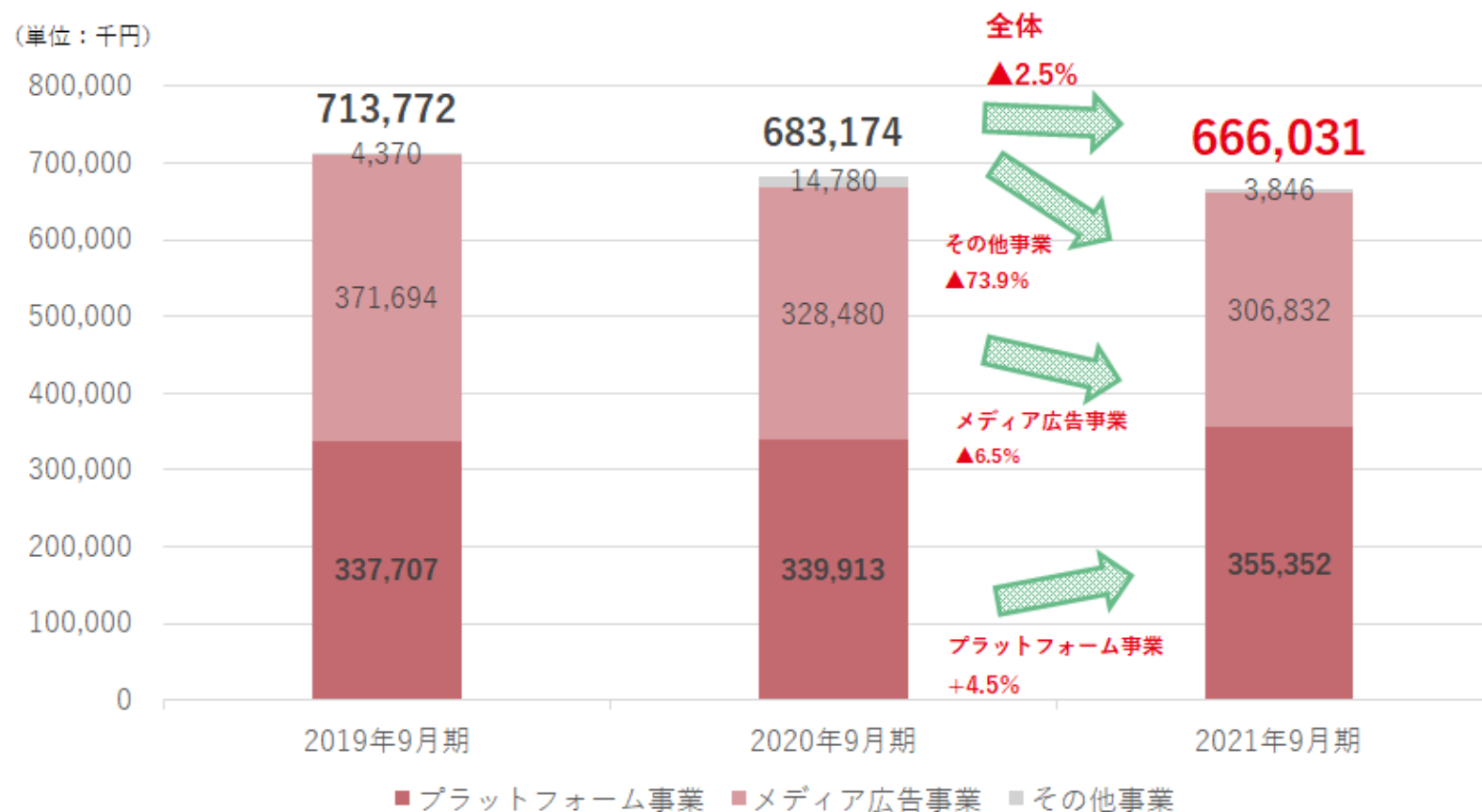
プラットフォーム事業は2020年9月期よりも増収したものの、売上高、営業利益ともに計画に届かず。

単位：千円

	2020年9月期 通期実績	2021年9月期 通期実績	前年同期比	2021年9月期 計画	計画比
売上高	683,174	<b>666,031</b>	97.5%	700,782	95.0%
売上総利益	403,586	<b>390,927</b>	96.9%	415,434	94.1%
販管費	257,913	<b>262,977</b>	102.0%	284,480	92.4%
営業利益 (営業利益率)	145,672 (21.3%)	<b>127,949</b> <b>(19.2%)</b>	87.8%	130,953 (18.7%)	97.7%
経常利益	126,875	<b>127,106</b>	100.2%	130,955	97.1%
当期純利益	92,447	<b>86,940</b>	94.0%	90,082	96.5%

## 売上高推移

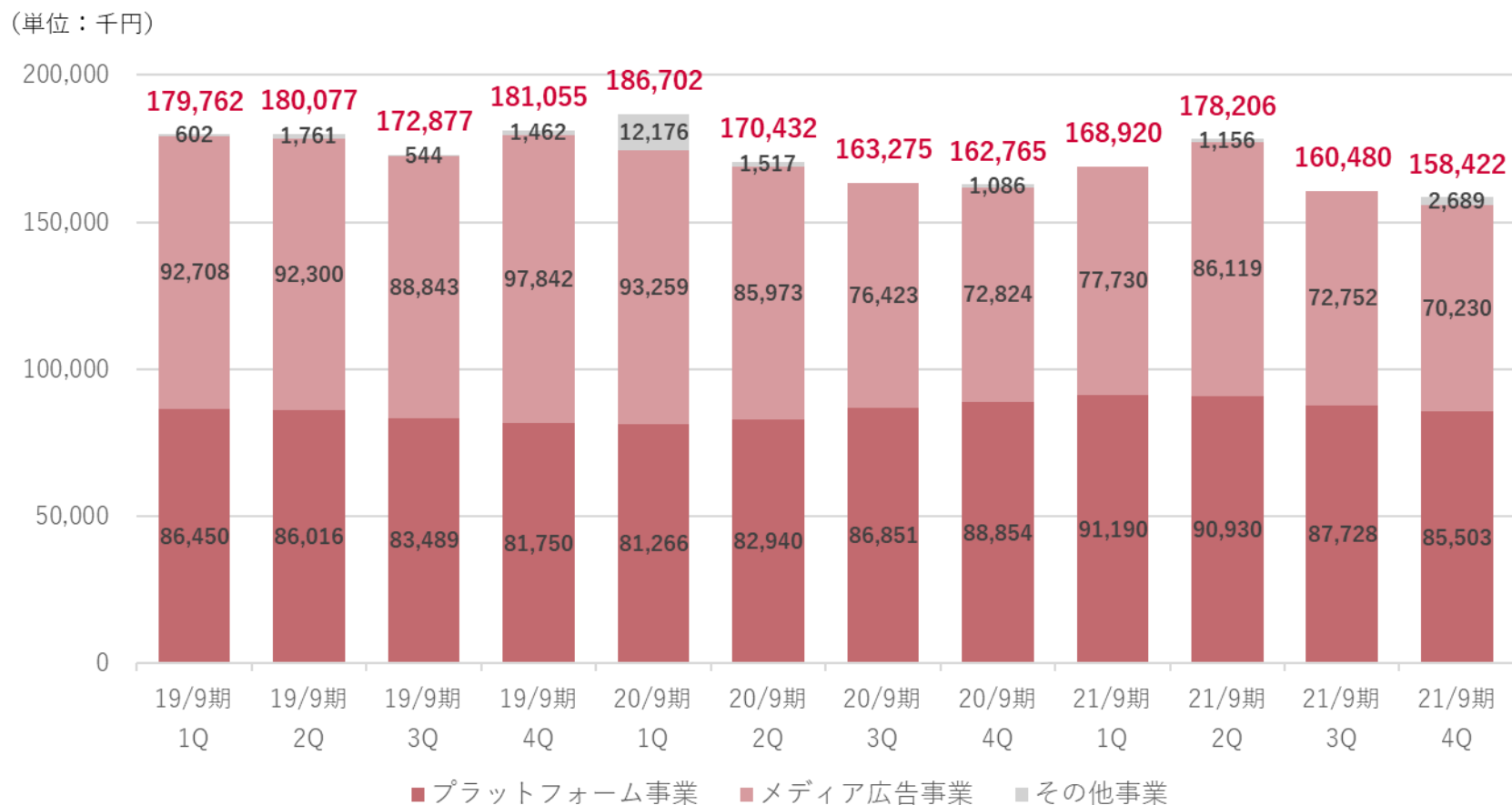
メディア広告事業とその他事業は、新型コロナウイルスの影響により2020年9月期よりも減収。  
プラットフォーム事業は2020年9月期を上回る業績。





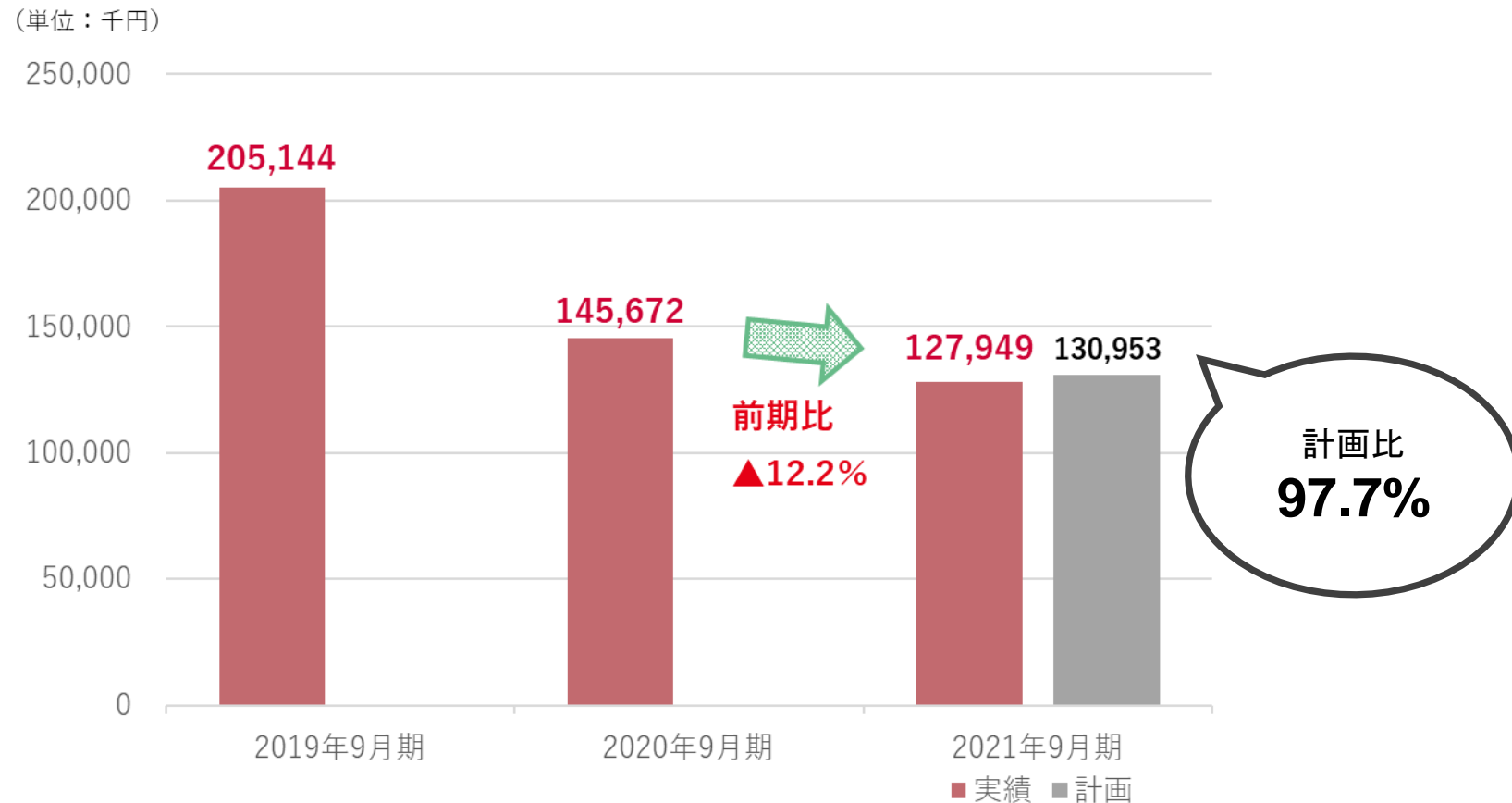
## 四半期 売上高推移

2021年9月期 第2四半期は前期同四半期を上回ったものの、その他の四半期では前期を下回る。



## 営業利益推移

2020年9月期と比較し、売上高が約1,700万円減収となった影響で、営業利益も2020年9月期よりも減少。



## 貸借対照表 概況

事業活動による当期純利益の獲得とOA売出による資金調達により、流動資産および純資産が増加。

単位：千円

	2020年9月期 通期実績	2021年9月期 通期実績	増減額
流動資産	1,377,929	<b>1,447,150</b>	69,221
固定資産	97,914	<b>128,704</b>	30,789
有形固定資産	10,883	<b>6,205</b>	▲4,677
無形固定資産	63,866	<b>103,595</b>	39,729
投資その他の資産	23,165	<b>18,902</b>	▲4,262
資産合計	1,475,844	<b>1,575,854</b>	100,010
負債合計	218,698	<b>203,760</b>	▲14,937
純資産合計	1,257,145	<b>1,372,094</b>	114,948
負債・純資産合計	1,475,844	<b>1,575,854</b>	100,010

# 事業トピックス

## 新しいクリエイターの増加

「まぐまぐ！」で新しいクリエイターが続々配信を開始。  
ビジネス利用から個人の趣味まで誰でもカンタンに情報発信可能。



鴨頭 嘉人 様

チームカモガシラジャパンは、鴨頭嘉人が考える人生論やビジネス論、現在とりかかっている一般にまだ公開できないような様々なプロジェクトで試行錯誤する様子や、生々しい思考の過程、いわば“頭の中”を見ることができます。



武田 双雲 様

書道家：武田双雲から届く言霊。人生を確実に変えるメッセージ。双雲メルマガは、まぐまぐアート大賞2008受賞。最新情報（個展やテレビ出演等）なども時にあり。書道家ならではの言霊で毎日成長を。

## まぐまぐ！サマーアワードを開始



「まぐまぐ！サマーアワード」を開始。  
メルマガ単位ではなく記事単位での新しい表彰で、ノ  
ミネート記事数 42記事、受賞メルマガ 13誌。

読者やクリエイターからの推薦票により選出された  
メルマガをランキング形式で発表する式典「まぐま  
ぐ大賞2020（2020年12月実施）」を開催。  
「まぐまぐ大賞2021」も開催中。





## ライブ配信機能の拡張と利用

利用者の声を反映し、「まぐまぐ! Live」でアーカイブ機能の提供を2021年5月より開始。  
クリエイターが過去に配信したLiveコンテンツ、リアルタイムでは見逃してしまった配信、お気に入りのLiveコンテンツを何度でも見返すことが可能。

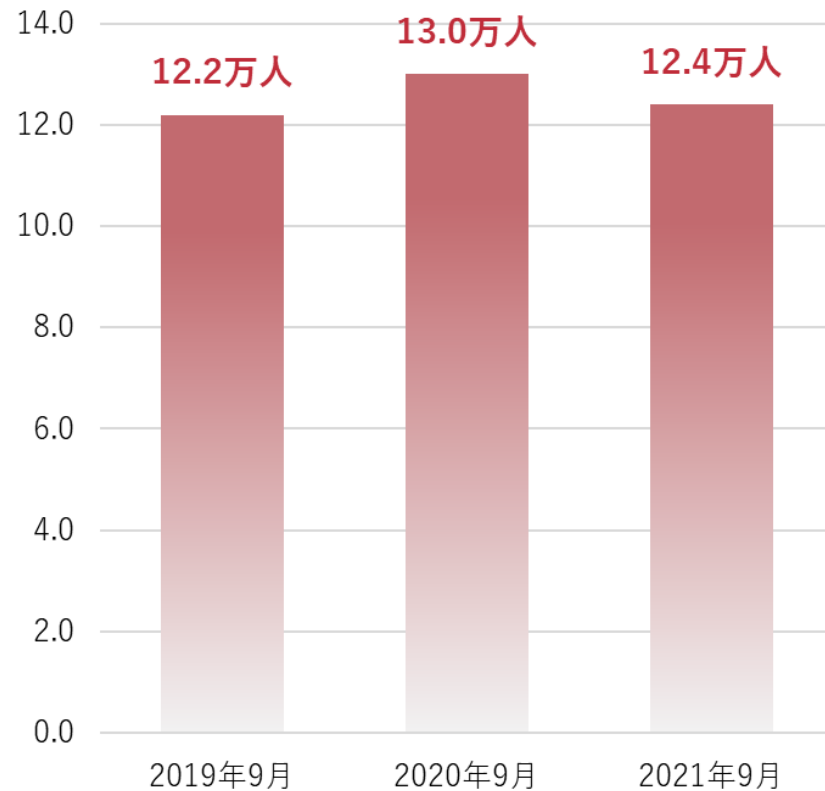


昨年に引き続き、音楽コンテストでの利用や、ジャーナリスト辛坊治郎様のヨットでの太平洋単独横断に向けた訓練や到着時の生配信など、ライブ配信サービス「まぐまぐ! Live」の需要は拡大。

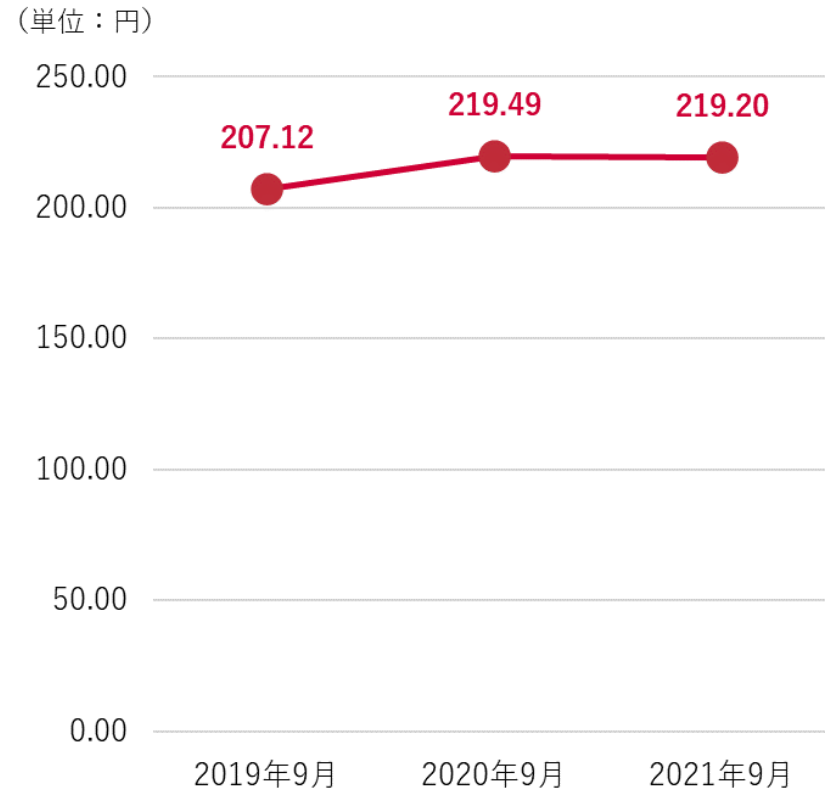
## まぐまぐ！ 有料会員 会員数、平均単価推移

まぐまぐ！ 有料会員数は2020年9月と比較し、約6,000人減少。平均単価は人気クリエイターの一時的休刊などの影響により僅かに減少。

### ●まぐまぐ！ 有料会員数推移



### ●まぐまぐ！ 有料会員平均単価推移

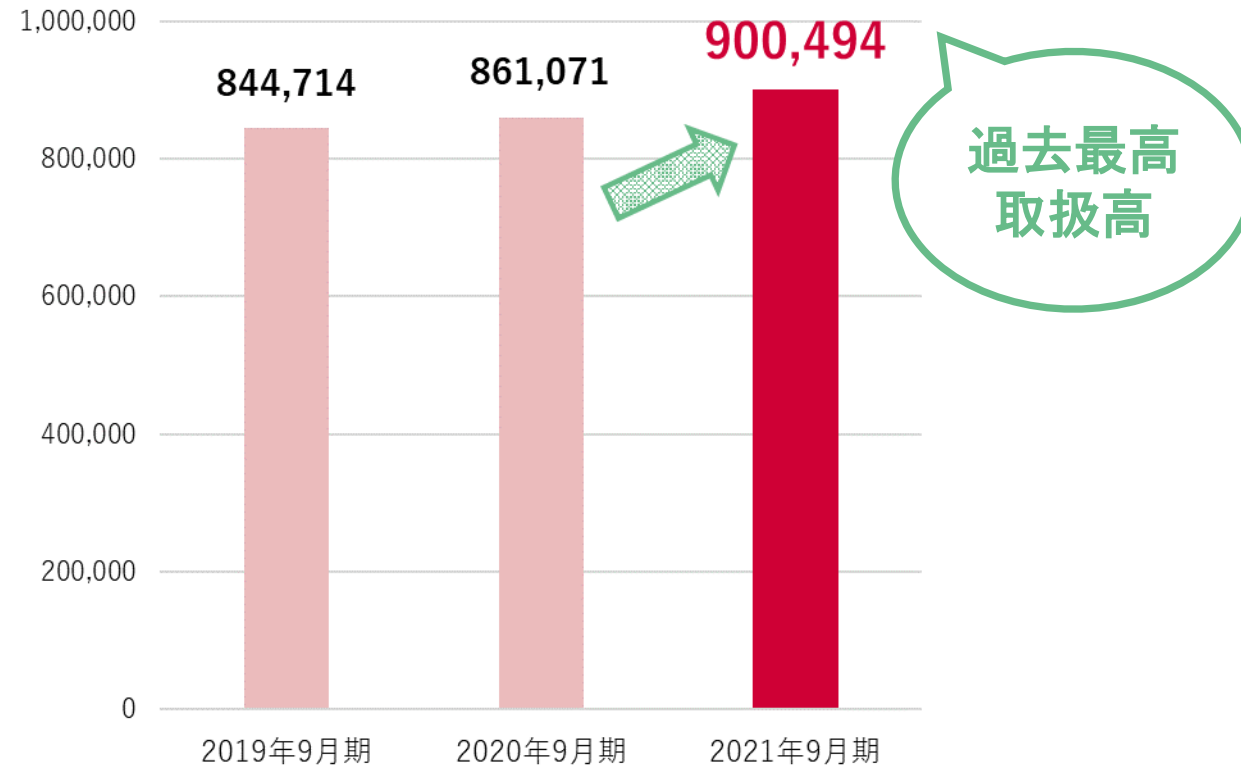




## まぐまぐ！有料会員 取扱高推移

取扱高は每期増加傾向。

(単位：千円)



※取扱高...有料メルマガクリエイターへの支払金を含む有料メルマガ購読料総額の販売額

## まぐまぐリーダーアプリ

当社が運営する4つのWEBメディアを無料でまとめて読むことができる「まぐまぐリーダーアプリ」を2021年9月にリリース。

アプリで手軽に効率的に閲覧可能とすることでPV、UUが増加。



\ 4つのメディアをまとめて読める! /

**MAG2NEWS** MONEY VOICE

TRIP EDITOR *by them*

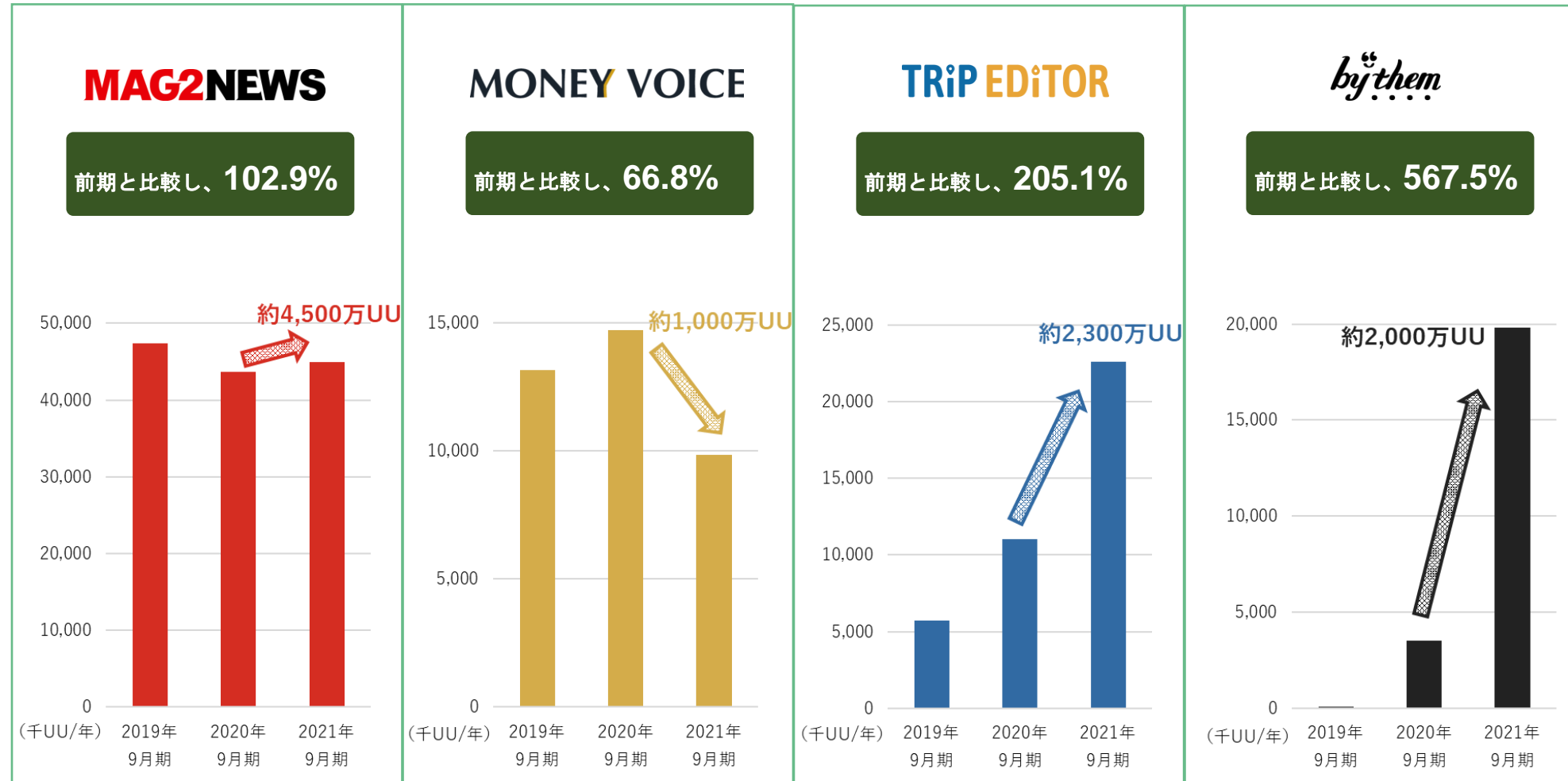
まぐまぐ！リーダーアプリ リリース！

 App Store  
からダウンロード

 Google Play  
で手に入れよう

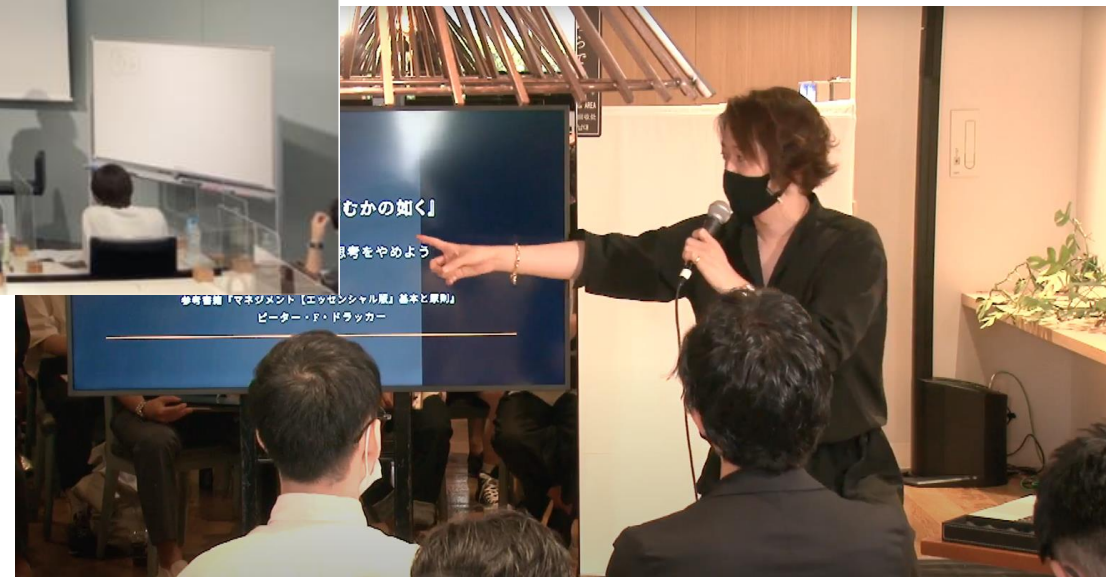
## 各メディア UU 推移

4メディア中 MONEY VOICE を除き、3メディアのUU数が増加。  
特にTRiP EDiTORは約2倍、by themは約6倍の成長。



## クリエイターとの共催イベント

まぐまぐ！のクリエイターとの共催イベントを定期的を開催。  
2021年7月よりコロナ後を見据えてイベント+まぐまぐ！Liveでのオンラインとオフラインのイベントを同時開催。



# 2022年9月期 業績予想

## 2022年9月期 業績予想

売上高は7.1億円で増収を見込む。

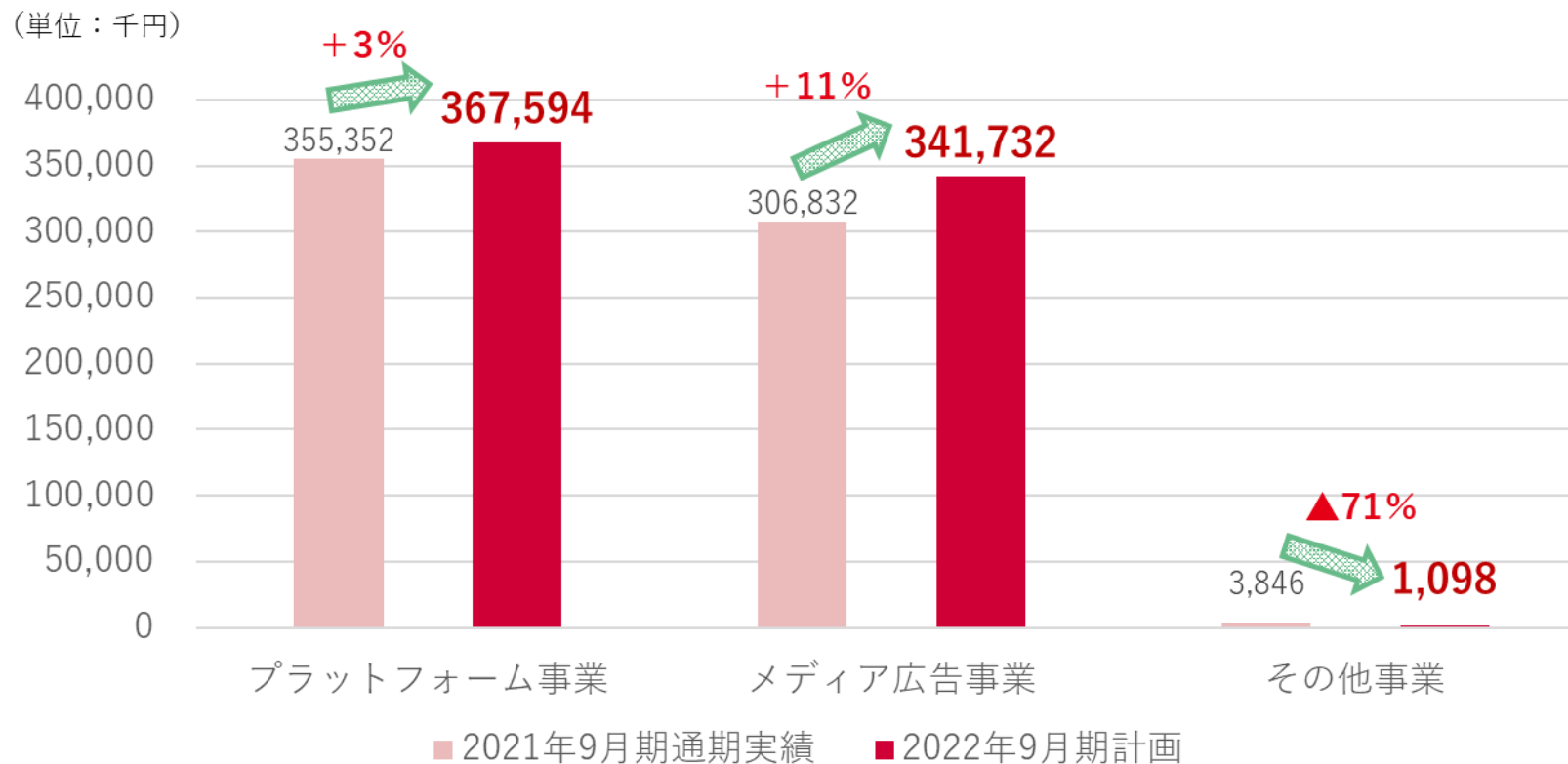
営業利益はシステム投資などにより6,200万円と減益する見込み。

単位：千円

	2019年9月期 通期実績	2020年9月期 通期実績	2021年9月期 通期実績	2022年9月期 計画	当期比
<b>売上高</b>	713,772	683,174	666,031	<b>710,425</b>	<b>106.7%</b>
<b>売上総利益</b>	487,436	403,586	390,927	<b>362,534</b>	<b>92.7%</b>
<b>販管費</b>	282,292	257,913	262,977	<b>300,328</b>	<b>114.2%</b>
<b>営業利益</b> (営業利益率)	205,144 (28.7%)	145,672 (21.3%)	127,949 (19.2%)	<b>62,205</b> <b>(8.8%)</b>	<b>48.6%</b>
<b>経常利益</b>	206,037	126,875	127,106	<b>62,207</b>	<b>48.9%</b>
<b>当期純利益</b>	146,068	92,447	86,940	<b>42,798</b>	<b>49.2%</b>

## 2022年9月期 事業別売上高予想

プラットフォーム事業、メディア広告事業共に増収となる見込み。  
その他事業は新型コロナウイルスの影響により減収の見込み。



# 今後の展開



## クリエイターに最も愛されるプラットフォームに

メルマガで培った20年以上の経験を掛け合わせ、No.1クリエイターファーストプラットフォームを目指す。



大量の有識者クリエイターを保有

12万人以上の有料会員を保有

約750万のメールアドレスを保有

サブスクビジネスの経験値

20年以上のメルマガ運用実績

## クリエイターに最も愛されるプラットフォームに

クリエイターのアイデアをさまざまなフォーマット、さまざまなデバイスへ届け、クリエイターを取り巻くコミュニティをサポートするプラットフォームへ。



伝えたいことを、知りたい人に。

## 免責事項

本資料は、株式会社まぐまぐによる本資料の現在における予定、推定、見込み又は予想に基づいた将来展望についても言及しております。

これらの将来展望に関する表明の中には、様々なリスクや不確実性が内在します。既に知られた、もしくは未だに知られていないリスク、不確実性その他の要因が、将来の展望に関する表明に含まれる内容と異なる結果を引き起こす可能性がございます。

株式会社まぐまぐの実際の将来における事業内容や業績等は、本資料に記載されている将来展望と異なる場合がございます。本資料における将来展望に関する表明は、本資料現在において利用可能な情報に基づいて株式会社まぐまぐによりなされたものであります。

今後、新しい情報・将来の出来事等があった場合であっても、株式会社まぐまぐは、本資料に含まれる将来展望に関するいかなる表明の記載内容の更新・修正の義務を負うものではありません。