

# 株式会社ダブルエー

---

## 2022年1月期 第3四半期 補足説明資料



2021年12月15日

東証マザーズ

証券コード：7683



<b>I</b>	<u>決算概要</u>	<u>P. 3</u>
<b>II</b>	<u>直近の取組状況</u>	<u>P. 9</u>
<b>III</b>	<u>配当予想の修正</u>	<u>P.15</u>
	<u>APPENDIX</u>	<u>P.17</u>

## ■ 連結概要

- ・ 2022/1期3Q累計…連結売上高**10,869**百万円、経常利益**523**百万円。
- ・ 新型コロナウイルス感染拡大の影響による緊急事態宣言が9月末まで継続。
- ・ 特に3Qの8、9月は全国的に感染者数が爆発的に増加。  
店舗の営業は実施しているものの、入店客数の減少が続き売上苦戦。
- ・ 10月以降は感染者数の減少に伴い、売上・客数ともに回復傾向にある。

## ■ 出店状況

2022/1期3Q累計で**14**店舗出店、経営資源の選択と集中を図り**11**店舗退店。

## ■ 直近の取組状況

### 国内

- ・ 百貨店の客数が回復、卑弥呼売上高は好調に推移。
- ・ EC限定アイテムの販売を強化。
- ・ 「跳べるパンプス」売上好調。カラー需要に対応し、期中に新色の追加生産販売を実施。
- ・ 医療従事者支援プロジェクトからナースシューズの販売を開始。要望に応じ新色を追加。

### 海外

- ・ 香港…市中感染者ゼロとなる日が続き、地元の消費が好転している。
- ・ 中国…中国現地に拠点を構えた事業展開を行い、中国本土のマーケティング支援企業と提携しECでのライブコマースに注力。

# I 決算概要

# 連結実績

単位：百万円（百万円未満切捨て）

	2021/1期 3Q累計※	2022/1期 3Q累計	増減額	増減率
売上高	8,965	<b>10,869</b>	1,903	21.2%
営業利益	△227	<b>522</b>	750	—
経常利益	△227	<b>523</b>	750	—
四半期純利益	△146	<b>320</b>	466	—

売上高は対前年同期比**21.2%**増加。

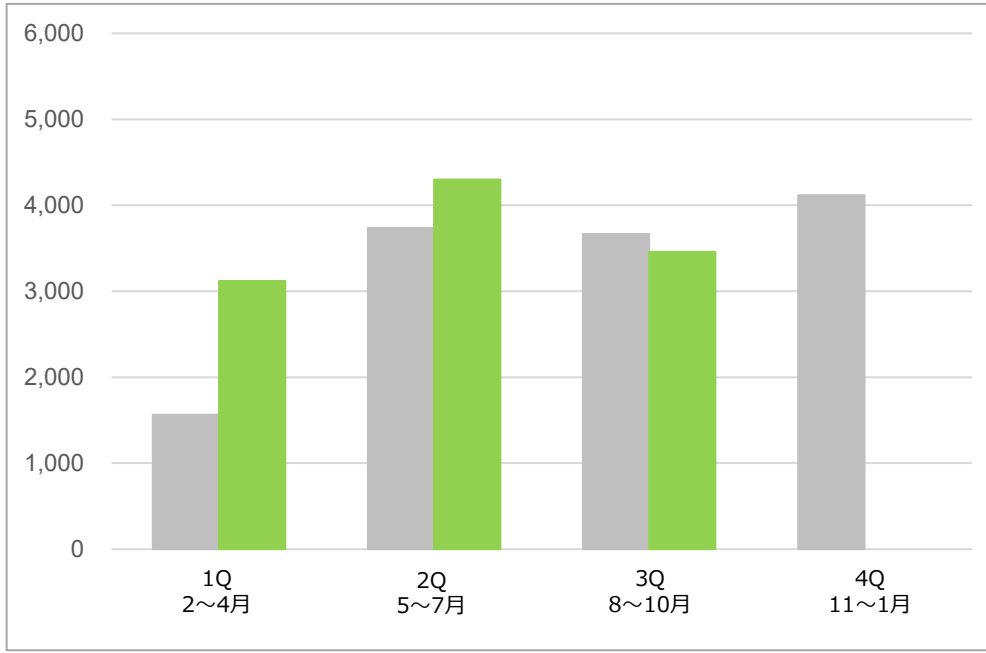
10月以降、季節商材である高単価商品の売上が好調に推移し、経常利益は**523**百万円と伸長。

※2021/1期2Qより株式会社卑弥呼を連結の範囲に含めたため、2021/1期1Q（2～4月）は連結実績に含まれておりません。

# 2022年1月期 四半期別 前期比較

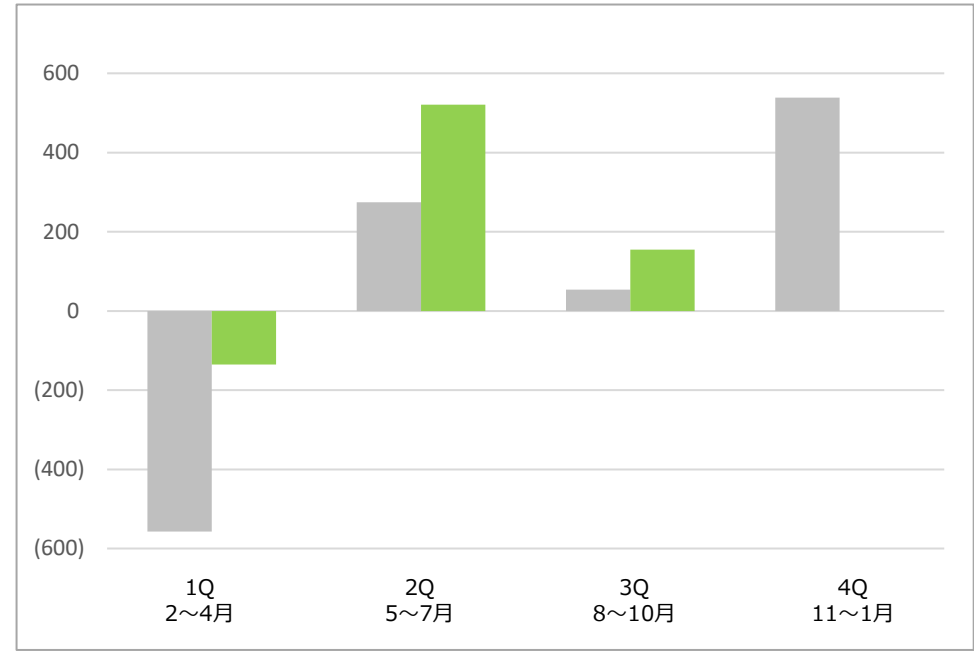
単位：百万円（百万円未満切捨て）

売上高



■ 2022/1期

経常利益



■ 2021/1期

前年同期間対比		1 Q 2 ~ 4月	2 Q 5 ~ 7月	3 Q 8 ~ 10月	4 Q 11 ~ 1月
売上高	2022/1期	3,120	4,299	3,449	
	2021/1期	1,562	3,736	3,666	4,115
経常利益	2022/1期	△135	521	137	
	2021/1期	△539	275	54	539

## [売上高]

8、9月は全国的に新型コロナウイルス感染者数が爆発的に増加した影響で前年同期より減少した。

## [経常利益]

高単価のブーツの売上が好調で、前年同期より経常利益が増加した。

# 連結貸借対照表

単位：百万円（百万円未満切捨て）

資産				負債			
科目	2021/1期	2022/1期 3Q	増減額	科目	2021/1期	2022/1期 3Q	増減額
流動資産	6,336	7,263	926	流動負債	1,139	1,680	541
現金及び預金	2,714	3,194	480	買掛金	345	582	237
売掛金	918	1,075	156	固定負債	523	488	△35
たな卸資産	2,373	2,846	473	負債合計	1,663	2,168	505
固定資産	2,670	2,612	△57	純資産			
資産合計	9,006	9,875	869	純資産合計	7,343	7,707	363
				負債純資産合計	9,006	9,875	869

# 出店状況

		実店舗数				EC 2022/1期 3Q末
		2021/1期末	2021年2～10月		2022/1期 3Q末	
			出店	退店		
	ダブルエー	104	6	△6	<b>104</b>	<b>10</b>
	卑弥呼	50	8	△5	<b>53</b>	<b>5</b>
国内合計		154	14	△11	<b>157</b>	<b>15</b>
	香港	19	-	-	<b>19</b>	-
	中国	1	-	-	<b>1</b>	<b>2</b>
	マカオ	2	-	-	<b>2</b>	-
海外合計		22	-	-	<b>22</b>	<b>2</b>
グループ合計		176	14	△11	<b>179</b>	<b>17</b>



NICAL あべのハルカス店



卑弥呼 明治神宮前店

2022/1期3Q末時点 179店舗（国内157店舗・海外22店舗※）

ダブルエーではNICALの出店、卑弥呼ではアウトレット店、旗艦店となる路面店等、新ブランドや新業態への積極的な出店を実施。

※ 海外販売ライセンス契約に基づき展開されている台湾店舗は除く



# 単体 販売形態別 売上内訳

単位：百万円（百万円未満切捨て）

	2021/1期 3Q累計		2022/1期 3Q累計		増減率
	売上高	構成比	売上高	構成比	
店舗販売	4,571	65.6%	<b>5,501</b>	<b>70.1%</b>	20.3%
EC販売	1,517	21.8%	<b>1,643</b>	<b>20.9%</b>	8.3%
その他 ※他社コラボ販売等	875	12.6%	<b>704</b>	<b>9.0%</b>	△19.6%
合計	6,965	100.0%	<b>7,849</b>	<b>100.0%</b>	12.7%

- ・ 単体売上高…884百万円増加、12.7%増加。
- ・ EC売上高は前年同期間を上回り伸長傾向にあり、構成比2割超を引き続き維持。

## Ⅱ 直近の取組状況

# 卑弥呼の状況

3Qの8、9月は全国的に感染者数が爆発的に増加し、入店客数が減少。  
10月以降は緊急事態宣言解除による外出機会の増加に伴い、百貨店の客数が回復。

大手百貨店11月売上高 2カ月連続で全社が前年上回る

大手百貨店11月  
売上高伸び率  
(単位:前年同月比  
伸び率%)

三越伊勢丹	14.5
高島屋	9.2
大丸松坂屋百貨店	16.1
そごう・西武	7.8
阪急阪神百貨店	11.5
近鉄百貨店	1.2

出典 織研新聞社 2021年12月3日記事 抜粋

2021年11月単月売上高は、プロパー期で直近3年ぶりに最高額を更新。  
10月+10.1%、11月+19.8%。



卑弥呼 明治神宮前店



2021年9月15日に卑弥呼 明治神宮前店オープン。  
予約制のフィッティングサロンを併設し、公式EC  
サイトより予約を実施。

来店予約客をEC本会員に登録し、相互送客を図る。

# 海外の状況

香港…市中感染者数ゼロとなる日が続き、地元消費が好転。

今後中国との往来規制が緩和された際、インバウンド需要の回復が期待できる。

中国…中国本土のマーケティング支援会社と提携し、ECでのライブコマースに注力。

12月以降も影響力のあるインフルエンサー施策を実施しブランド認知・売上拡大に注力。

越境ECではなく、  
中国現地に拠点を設け  
現地消費者により響く  
スキームを構築。

WA

中国子会社

KOL

網紅

小红书  
淘宝直播





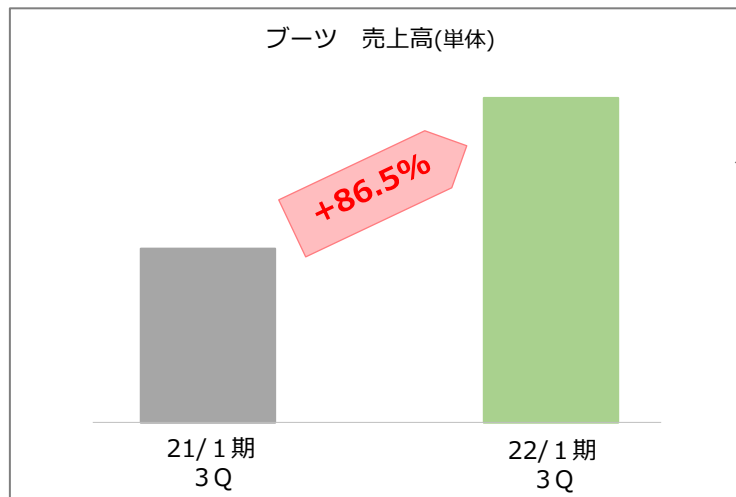
## EC限定商品の強化



EC需要に対応するため、EC限定アイテム・カラーの生産・販売を強化。  
販売型数を昨年度5型→17型に拡充し、ECでの購入ニーズ・優位性を高める。  
販売好調アイテムに関しては店舗へ展開を拡大し、全体の底上げを実施。

今後は販売実績のある定番アイテムやナースシューズをEC限定とし、店舗・ECの商品ラインナップの差別化を図る。

# 2021秋冬の傾向 季節商材のブーツが好調



ブーツ 対前年同期比で  
売上高+86.5%  
パンプスの需要減を  
高単価のブーツでカバー



※2021年11月5日 TBS系列 Nスタ 放映

新型コロナウイルス感染拡大の影響に伴い、パンプスの需要が低迷、季節商材のブーツが好調に推移。昨年度よりトレンドのロングブーツの売上が伸長。今年度は昨年度の3型から9型にラインナップを拡充し、随時追加生産を強化。追加発注スピードを上げ、高回転での生産・販売を実現。来期以降も季節商材の早期発注・在庫確保を実施し、動向を見極めて販売。

# 「跳べるパンプス」 売上好調 カラーを追加し展開拡大



期中新色  
追加対応!!



## オリトラ史上**最高**の履き心地 Point

履き心地をよくする5つのポイントをチェック!



2021年9月13日に跳べるパンプスを販売開始し、売上好調に推移。  
期中でカラー展開をブラックのみから4色追加。新型コロナウイルス感染拡大の影響に伴い、パンプスの需要が低迷する中、機能性に特化したパンプスの需要喚起を狙う。  
来春以降も「跳べるパンプス」をシリーズ化し、商品型数を増やして販売予定。

■ 特設ページ <https://ec.wa-jp.com/ext/toberupumps.html>



# ナースシューズの開発・発売

医療従事者の声をもとに実用性のあるシューズが完成！

## ナースシューズ



## POINT

抗菌

防臭

軽量



期中新色  
追加対応!!

- ・医療従事者支援の中で寄せられた要望を受け、ナースシューズプロジェクトを発足し開発を実施。医療従事者の声を反映し、機能面やフィットングにこだわったナースシューズを2021年10月に販売。当初ホワイトのみであったが、現場のニーズに対応し、ブラックを追加販売。
- ・全7型 サイズ：22.0～26.0cm 価格：2,900～4,900円

■特設ページ <https://ec.wa-jp.com/ext/nurseshoes.html>



### Ⅲ 配当予想の修正

## 配当予想の修正

当社は、2021年12月15日開催の取締役会において、2022年1月31日の期末配当予想について修正することを決議いたしましたのでお知らせいたします。

基準日	1株当たり配当金		
	第2四半期末	期末	合計
前回予想 (2021年9月14日発表)		0円00銭	0円00銭
今回修正予想		25円00銭	25円00銭
当期実績	0円00銭		
前期実績	0円00銭	0円00銭	0円00銭

コロナ禍においても、安定的に利益が確保できる見通しとなったため、初配当をすることにいたしました。

---

# APPENDIX

# BRAND

品質・価格・デザイン・サービスのバランスの良さで婦人靴ブランドとして高い支持



## Oriental TRaffic

他とはちょっと違う  
いつでも遊び心のあるデザインを提案



## NICAL

トレンドをさりげなく取り入れ  
都会的で洗練されたデザインを提案



## WA Oriental TRaffic

“ナチュラル&フェミニン”をコンセプトに  
履き心地にもこだわったアイテムを展開



## WA!KARU

軽くてふわっとした履き心地が特徴の  
機能性に特化したブランド



## ORTR

“機能性とファッション性”を融合し  
毎日でも履きたくなるスポーツシューズを展開

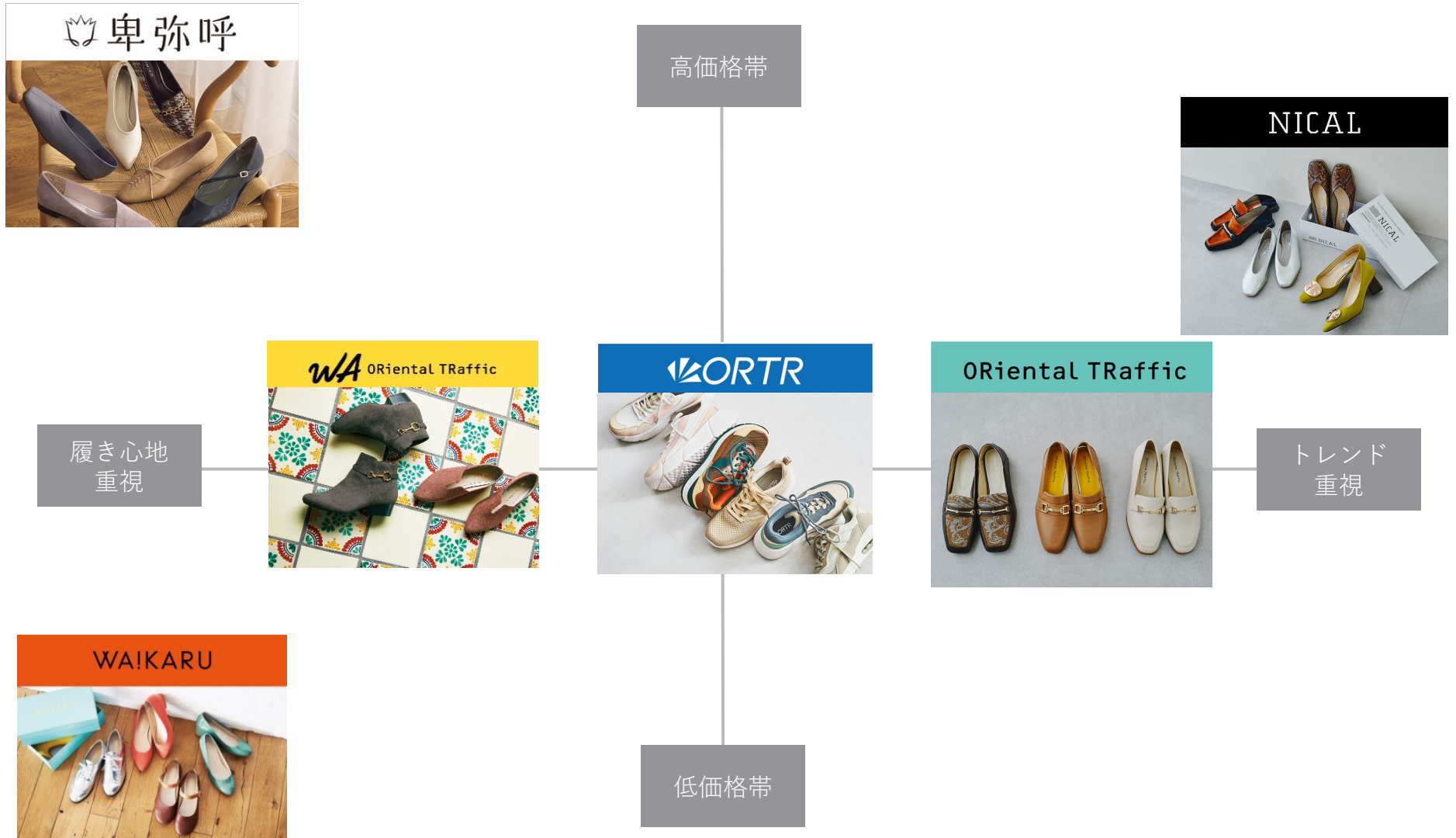


## 卑弥呼 HIMIKO

履き心地にこだわり、上質な仕上がりで  
女性らしさと上品さを大切にしたい女性に向けて

# 各BRANDの位置付け

様々な顧客層のニーズに応え婦人靴業界を活性化



# 企業理念に基づいた独自サービスの展開

企業理念 いつでも想像以上に満足のできる商品・サービスを提供します。



SS / S / M / L / LL / 3L  
[ 21.5cm ] [ 22.0cm - 26.0cm ] [ 26.5cm ]

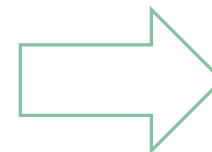
サイズ 22.0cm～26.0cm(S,M,L,LL) 展開

※オンラインストアにて一部商品 21.5cm～26.5cm (SS～3L)

REPAIR



各店舗ではヒール先端部分(トップリフト)の修理を無料で承ります。



TRADE-IN



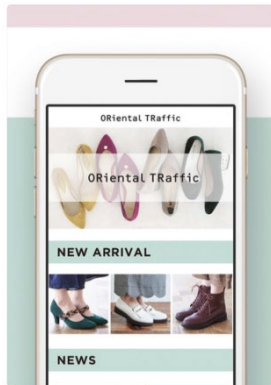
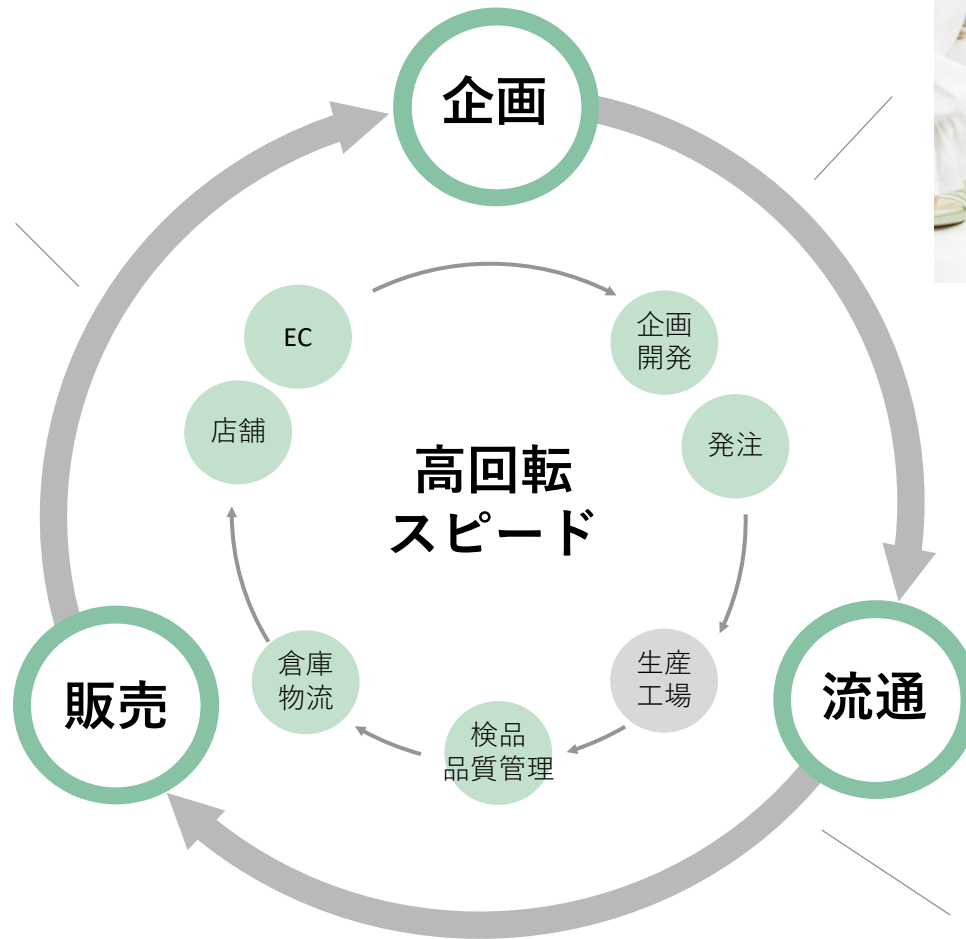
ご不要になった当社の靴をいつでも下取りし、1足につき ¥500クーポンと交換いたします。

再来店・リピーターの獲得



# 当社の強み 高回転販売の源泉

企画～流通～販売のサイクルを高速回転させて高効率販売・高収益体制を構築



# 当社の強み 優れた商品企画開発力

徹底した現場主義により 売場・顧客の声を迅速に商品化に繋げる仕組みを確立

一般的な会社

販売・企画・生産の分業化により、意見が通らない

ダブルエー

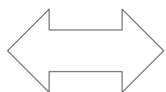
**企画担当者が販売・商品企画・生産・品質管理** をワンストップで担当

本社 商品部 が一気通貫で担当



店舗

販売員として  
毎週末店頭立ち  
トレンド・売り場チェック



企画

商品企画担当者全員が店舗出身  
お客様の声を商品に即反映が可能



工場視察

サンプル商品を製造  
社内モニターの評価を踏まえ商品化



# 当社の強み 高度な流通体制

パートナー工場との連携により高回転を実現

一般的な会社

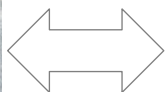
シーズン内での売れ筋商品の欠品・サイズ欠けが多い  
シーズン終了後売れ残り在庫が多い

ダブルエー

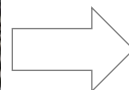
仲介業者を介さず工場との直接連携によりシーズン内の追加生産が可能に  
売るべき最適なタイミングで店頭で販売



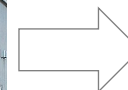
流通部



中国生産工場



物流倉庫



店舗

売上情報・在庫情報を  
直接パートナー工場と共有

シーズン内でも  
再生産・在庫補充  
が可能なスキーム

当日売れた商品を  
翌日店頭着で補充が可能

全国アウトレット店舗・ECで  
翌年も販売→在庫消化

年間を通じて製造ラインを  
おさえ安定した生産  
→トレンド品も追加生産が可能

オムニチャネルの活用  
店頭在庫が無い場合  
EC在庫から商品をお客様宅に配送



# 連結業績推移

単位：百万円（百万円未満切捨て）



2017/1期は決算期変更の為5ヶ月変則決算

売上高 経常利益

# 会社概要

顧客目線に徹底的にこだわる婦人靴のSPA

2021年10月31日現在

会社名	株式会社 ダブルエー
設立	2002年 2月
代表者	代表取締役 肖 俊偉
資本金	16億4,616万円
店舗数	実店舗191店 (国内157店・香港19店・中国1店・マカオ2店・台湾12店) EC 18店 (国内15店・中国2店・台湾1店)

## 【連結子会社】

株式会社卑弥呼

CAPITAL SEA SHOES COMPANY LIMITED

江蘇京海服装貿易有限公司

CAPITAL SEA SHOES LIMITED



- 本書には、当社に関連する見通し、将来に関する計画、経営目標などが記載されています。これらの将来の見通しに関する記述は、将来の事象や動向に関する現時点での仮定に基づくものであり、当該仮定が必ずしも正確であるという保証はありません。様々な要因により実際の業績が本書の記載と著しく異なる可能性があります。
- 別段の記載がない限り、本書に記載されている財務データは日本において一般に認められている会計原則に従って表示されています。
- 当社は、将来の事象などの発生にかかわらず、既に行っております今後の見通しに関する発表等につき、開示規則により求められる場合を除き、必ずしも修正するとは限りません。
- 当社以外の会社に関する情報は、一般に公知の情報に依拠しています。

【お問い合わせ先】

株式会社ダブルエー

経営管理部

ir@wa-jp.com

ホームページ <http://www.wa-jp.com/ir/>