



株式会社イオンファンタジー
決算補足資料
2022年2月期 第3四半期

目次

1. 2022年2月期 第3四半期 連結決算概要

2. 2022年2月期 第3四半期 営業概況

3. 2022年2月期 連結業績予想

【参考資料】 単体資料



2022年2月期 第3四半期

連結決算概要



2022年2月期 第3四半期の連結業績

2022年2月期 第3四半期連結累計期間(2021年3月1日～2021年11月30日)

(単位：百万円、%)

	2020年2月期 第3四半期	2021年2月期 第3四半期	2022年2月期 第3四半期	前年同期比 増減率	前年同期比 増減額	一昨年同期比 増減率・増減額
売上高	55,694	30,230	42,625	41.0	+12,394	△ 23.5
売上総利益	6,665	△ 3,654	△ 118	—	+3,536	△ 6,783
営業利益	2,488	△ 7,196	△ 3,930	—	+3,266	△ 6,419
経常利益	1,864	△ 7,420	△ 4,013	—	+3,407	△ 5,877
親会社株主に帰属する 四半期純利益	112	△ 8,556	△ 4,687	—	+3,868	△ 4,799
1株当たり 四半期純利益	+5.69円	△433.05円	△237.17円	—	+195.88円	△242.86円



セグメント情報(連結累計期間)

2022年2月期 第3四半期連結累計期間

(単位:百万円、%)

		国内	中国	アセアン	海外計	連結調整	連結計
売上高	実績	36,000	5,746	941	6,687	△ 62	42,625
	前年同期比増減率	+42.8	+31.2	+23.7	+30.1	△ 45.7	+41.0
	一昨年同期比増減率	△ 19.8	△ 9.6	△ 79.9	△ 39.4	△ 73.3	△ 23.5
営業利益	実績	△ 2,308	△ 926	△ 694	△ 1,620	0	△ 3,930
	前年同期比増減額	+3,424	△ 653	+494	△ 159	0	+3,266
	一昨年同期比増減額	△ 5,617	△ 61	△ 741	△ 803	2	△ 6,419

■中国事業は前期第3四半期連結累計期間に店舗休止損失として646百万円を特別損失に計上。



セグメント情報(連結会計期間)

■国内事業は緊急事態宣言及びまん延防止等重点措置が一斉に解除となった10月以降、売上高はほぼ一昨年水準に回復。

■中国事業は各地でクラスター感染が発生しながらも、第3四半期連結会計期間はほぼ一昨年と同等の売上を確保。

2022年2月期 第3四半期連結会計期間

(単位:百万円、%)

		国内	中国	アセアン	海外計	連結調整	連結計
売上高	実績	12,280	1,751	405	2,157	△ 5	14,431
	前年同期比増減率	+5.4	△ 6.2	+7.4	△ 3.9	△ 88.0	+4.2
	一昨年同期比増減率	△ 8.7	△ 3.4	△ 73.3	△ 35.3	△ 86.7	△ 13.8
営業利益	実績	△ 712	△ 456	△ 181	△ 637	0	△ 1,350
	前年同期比増減額	+202	△ 339	+183	△ 155	0	+47
	一昨年同期比増減額	△ 910	+41	△ 117	△ 75	0	△ 986

トピックス

国内事業	<ul style="list-style-type: none">・ 緊急事態宣言等が一斉に解除となった10月以降、売上高はほぼ一昨年度水準に回復。・ プライズ部門が売上を牽引。当社限定景品は店舗だけでなく全チャネルで展開し、シナジー効果を発揮。中国、マレーシアと初の限定景品の同時多国展開を実施。各国で好成績。・ モーリーオンラインは第3Q累計前年同期比154%。新たにオンラインスクラッチをスタート。・ カプセルトイ専門店「TOYS SPOT PALO」は11月末現在79か所。新たに当社初の完全キャッシュレス決済によるクレーン専門店「PRIZE SPOT PALO」を2か所でオープン。
中国事業	<ul style="list-style-type: none">・ 9月以降も各地でクラスター感染が発生ながらも、ほぼ一昨年と同等の売上を確保。・ 「新学期、大運動会」「中秋節」国慶節」「ハロウィン」などをテーマに販促イベントを開催。・ Eコマースによる取扱い高は第3Q前年同期比156%。「ダブル11」は過去最高を更新・ ショッピングセンター内一時使用区画の確保を継続推進。11月末現在165か所に展開。
アセアン事業	<ul style="list-style-type: none">・ 10月よりマレーシア、インドネシアが順次営業再開が進む。11月末日時点で両国ともほぼ全店が営業となり、特にインドネシアの売上は11月にほぼ一昨年度水準に回復。・ フィリピンが11月末日時点で48店舗中29店舗と急速に営業再開が進む。

連結貸借対照表(2021年11月末日現在)

(単位:百万円、%)

	2021年2月期末		2022年2月期 第3四半期末		前期末比 増減額
	金額	構成比	金額	構成比	
流動資産	12,018	22.3	11,426	21.4	△ 592
固定資産	41,943	77.7	42,090	78.6	+147
資産合計	53,961	100.0	53,517	100.0	△ 444
流動負債	29,442	54.6	35,362	66.1	+5,920
(短期借入金・1年内含む)	19,858	36.8	25,459	47.6	+5,601
固定負債	7,596	14.1	6,494	12.1	△ 1,102
(長期借入金)	3,477	6.4	2,334	4.4	△ 1,142
負債合計	37,039	68.6	41,857	78.2	+4,818
純資産合計	16,922	31.4	11,659	21.8	△ 5,262
負債純資産合計	53,961	100.0	53,517	100.0	△ 444

店舗数の状況(2021年11月末日現在)

- 当第3四半期連結累計期間は新規出店16店舗、閉店35店舗。
- 2021年11月末日現在の店舗数は840店舗。(FC等10店舗含む)

今期の出店・閉店数および2021年11月末日現在 国別業態別店舗数 (単位:店舗数)

	当期			Mollyfantasy	Kidzooona	その他	計
	新店	閉店	増減				
日本	7	6	1	392	5	35 (2)	432 (2)
中国	5	15	△ 10	136 (5)	47	12	195 (5)
マレーシア	0	5	△ 5	51	29	13	93
タイ	1	1	0	4	23	0	27
フィリピン	0	5	△ 5	0	48	0	48
インドネシア	1	0	1	0	28	1	29
ベトナム	2	3	△ 1	5	7	1	13
カンボジア	0	0	0	1 (1)	2 (2)	0	3 (3)
アセアン	4	14	△ 10	61 (1)	137 (2)	15	213 (3)
海外計	9	29	△ 20	197 (6)	184 (2)	27	408 (8)
合計	16	35	△ 19	589 (6)	189 (2)	62 (2)	840 (10)

注:()内数値は内数でFC等(業務提携契約、業務委託契約、ライセンス契約を含む)の店舗数。



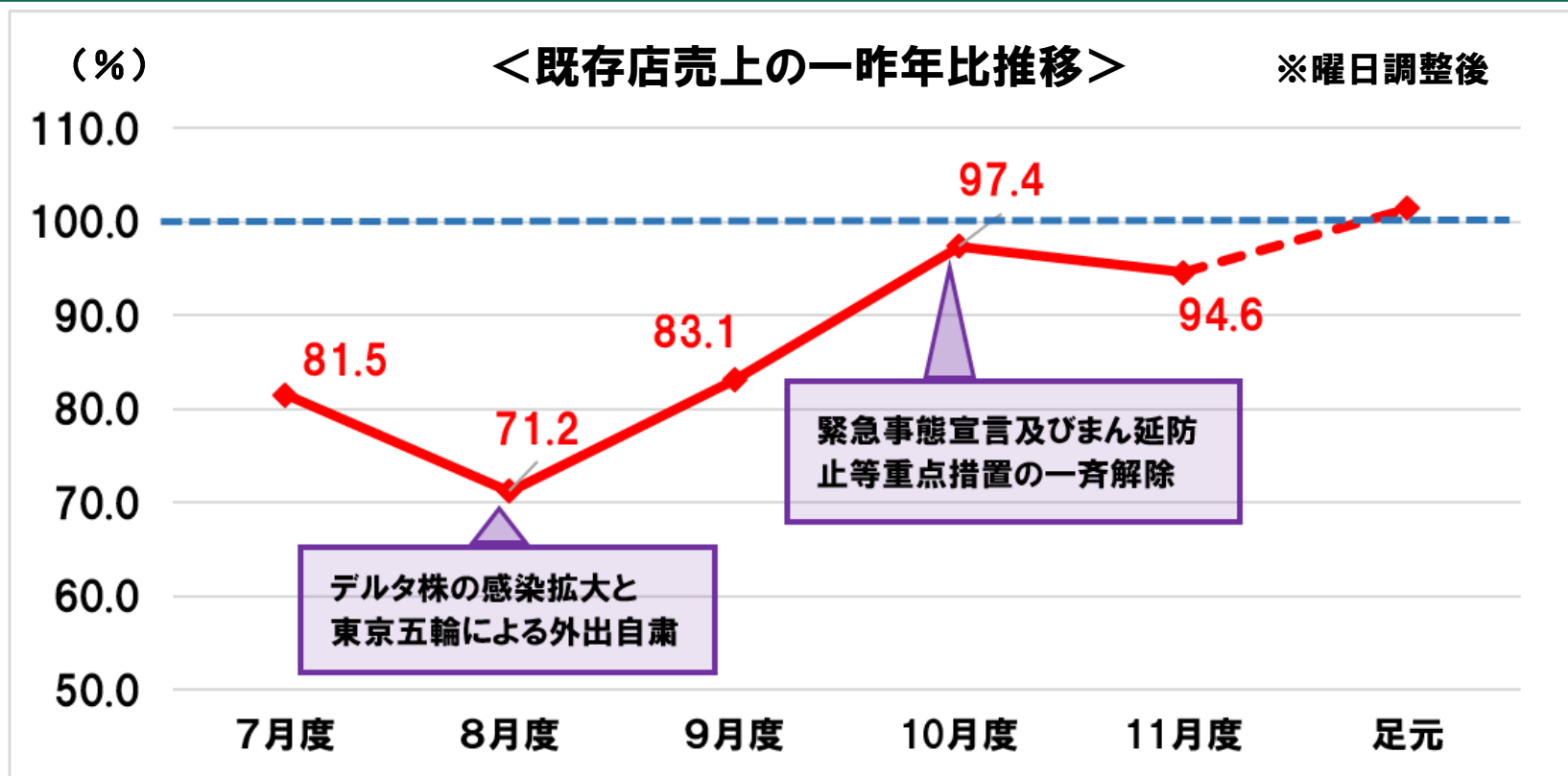
2022年2月期 第3四半期

営業概況



【国内事業】 既存店売上の推移

■緊急事態宣言及びまん延防止等重点措置の一斉解除後は足元の状況も含め既存店売上はほぼ一昨年度水準に回復。



【国内事業】 プライズ部門が売上を牽引

- 当社限定景品は店舗だけでなくモーリーオンラインやカプセルトイ、モーリーオンラインスクラッチと全チャンネルで展開し、シナジー効果を発揮。
- 中国、マレーシアとの初の同時多国展開は各国で好成績。



人気YouTuberユニット48はプライズ、カプセルトイ、モーリーオンラインスクラッチと全チャンネルで展開。

「星のカービィ」は描き下ろし限定デザインを日本、中国、マレーシアで当社初の同時多国展開。

『新幹線変形ロボ シンカリオンZ』は景品展開期間中、放送番組内にテレビCMを放送。



株式会社イオンファンタジー

【国内事業】 他業種大手企業とのコラボを推進

■有名お菓子メーカーをはじめとした様々な大手企業とのコラボ企画を引き続き推進。



じゃがりこコラボ恒例のビッグサイズリュックは第4弾。「世界に3つしかない超 BIG トートバッグとじゃがりこ1ヶ月分」が当たるTwitter キャンペーンを開催



本商品はUHA味覚糖とエスケイジャパンの共同開発商品です

「ぷっちょくん」ぬいぐるみ・服飾雑貨が初のプライズ化。当社限定景品で展開。「世界に3つしかない！ぷっちょくん高さ約70cmの超・超・超 BIG ぬいぐるみ」が当たるTwitter キャンペーンを開催



その他：森永ミルク加糖れん乳やホクレン完全監修プレミアム北海道米シリーズのプライズ化企画など多数実施。



株式会社イオンファンタジー

【国内事業】 オンラインクレーンゲームの売上拡大

MOLLY.
ONLINE

- 第3四半期累計売上高は前年同期比154.7%と引き続き好調。
- 限定景品の設定によるレア感の訴求とリアル店舗からの誘引。
- インフルエンサー辻希美さんとのタイアップで新規ユーザー獲得。



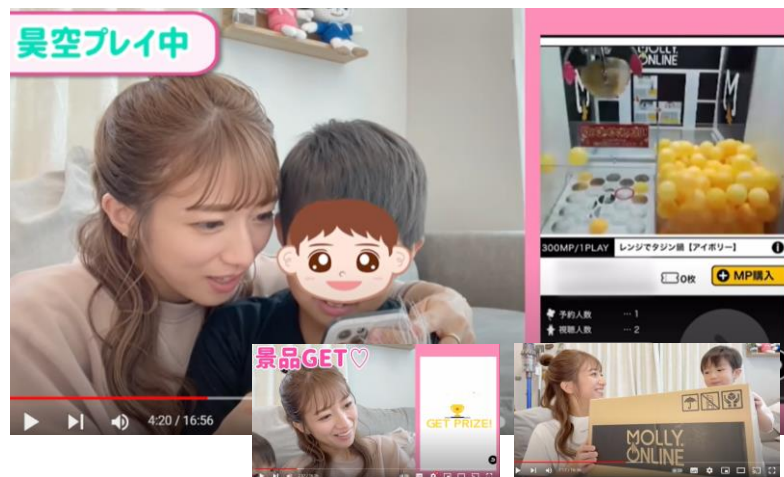
©TEAM48

MOLLY.
ONLINE

モーリーオンライン
先行展開 限定カラー



MOLLY.
ONLINE 限定



当社限定景品の中にモーリーオンライン限定を設定。レア感の訴求とモーリーファンタジー、PALOからの誘引効果を発揮。

主婦層に人気の辻希美さんとの公式タイアップによるYouTube配信。再生回数約24万回。ファミリー層の新規ユーザーを獲得。



株式会社イオンファンタジー

【国内事業】 オンラインスクラッチの新規展開

- 新たにモーリーオンラインスクラッチを11月からスタート。
- 第1弾に人気YouTuberユニット TEAM48(フォーエイト)とのコラボ企画を実施。好調なスタートとなる。

はじめての方へ!
「MOLLY.ONLINE スクラッチ」ってなに?

ハズレなし!
いつでも、どこでも
スクラッチ!

サービスの特徴 | SERVICE POINT

- いつでもどこでもスクラッチ!
- ハズレなし、必ず当たる!
- 当たった商品は自宅へお届け!
- 他では手に入らないオリジナルグッズ!

モーリーオンラインスクラッチ × 48 ^{フォーエイト} 登場!!

12月19日(日)
23:59 まで

1回
660円
(税込)



- A賞** 当選者限定ボイス入り 目覚まし時計 全1種
- B賞** 録り下ろしボイス入り 目覚まし時計 全1種
- C賞** レプリカサイン入り メンバーアクリルボード 全1種
- D賞** レプリカサイン入り Tシャツ 全1種



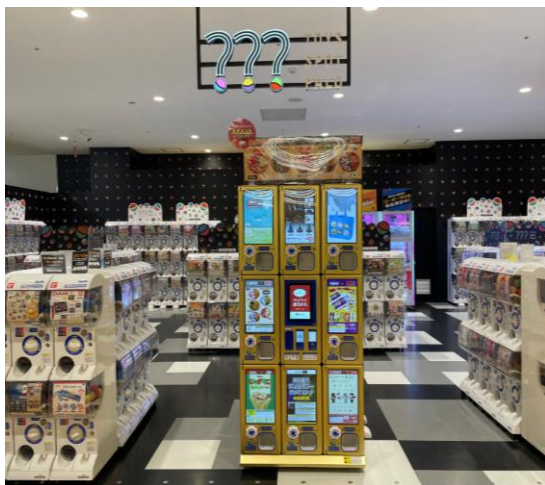
- E賞** レプリカメッセージ色紙 全8種
- F賞** A4 クリアファイル 全8種
- G賞** 57mm 缶バッジ 全10種

©TEAM48 ※画面上でスクラッチを削って出た等賞が当たります。商品は後日お客様の自宅へ配送します (別途送料がかかります)

【国内事業】カプセルトイ事業の拡大



- カプセルトイ専門店「TOYS SPOT PALO」は11月末日時点で累計79か所に展開。当社オリジナルのキャッシュレス筐体「かぶえぼ」を全国に497台(面数2,677)に拡大。
- カプセルトイ部門の売上高前年同期比301%に大きく貢献。



TOYS SPOT PALO
ソコラ南行徳店



キャッシュレス決済・抗菌施工の「回さない」で利用できるカプセルトイマシン「かぶえぼ」は当社オリジナル。



当社限定のカプセルトイを展開。人気キャラクターはプライズやオンラインスクラッチと同時展開。



【国内事業】 プライズ専門店の新規展開



- 当社初の完全キャッシュレス決済によるクレーンゲーム専門店「PRIZE SPOT PALO」を11月に2か所でオープン。
- 今後の新たな営業面積拡大の軸として多店舗化を加速。



プリペイドでおトクにあそべる!!

1. プリペイドカードを発行

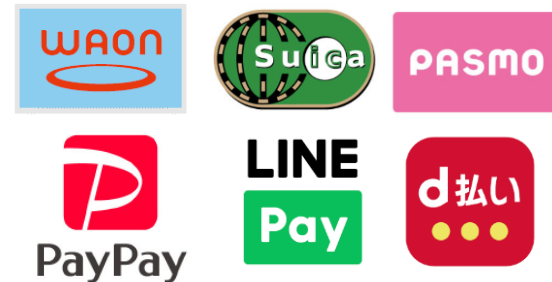
2. チャージ金額と支払方法を選択

- 現金
- クレジットカード
- ICカード
- QRコード

最大3,000円
チャージで
3,500
ポイント

料金表	新規発行	チャージ
1,000円	1,000ポイント	1,100ポイント
2,000円	2,200ポイント	2,300ポイント
3,000円	3,400ポイント	3,500ポイント

券売機 / チャージ機



PRIZE SPOT PALOボーン相模大野店

お得なプリペイドカード購入

WAON、交通系、PayPayなど様々な電子マネー、QR決済に対応



株式会社イオンファンタジー

【国内事業】 新規出店

- 今期の新規出店は7店舗。うち5店舗はグループ外物件。
- 第3四半期は野村不動産の商業施設SOCOLAにモーリーファンタジーを初出店。



モーリーファンタジー ソコラ南行徳店
同フロアにカプセルトイ専門店を同時出店



モーリーファンタジー草加マルイ店
当社初のマルイグループ出店

海外の業績

2022年2月期第3四半期 連結累計期間

(単位:百万円、%)

	中国	マレーシア	タイ	フィリピン	インドネシア	ベトナム
売上高	5,746	451	70	40	279	97
店舗利益	△ 269	△ 176	△ 38	25	59	△ 45
販管費	656	152	52	102	114	79
営業利益	△ 926	△ 328	△ 90	△ 77	△ 55	△ 124
既存店売上 一昨年比	88.5	23.7	9.1	3.3	42.9	17.8



海外の業績 店舗の営業再開状況

- 中国事業はクラスター感染による店舗休業が断続的に続く。
- アセアンは第3四半期に入り、店舗の営業再開が急速に進む。

今期四半期末日現在の営業店舗数推移

(単位:店舗数)

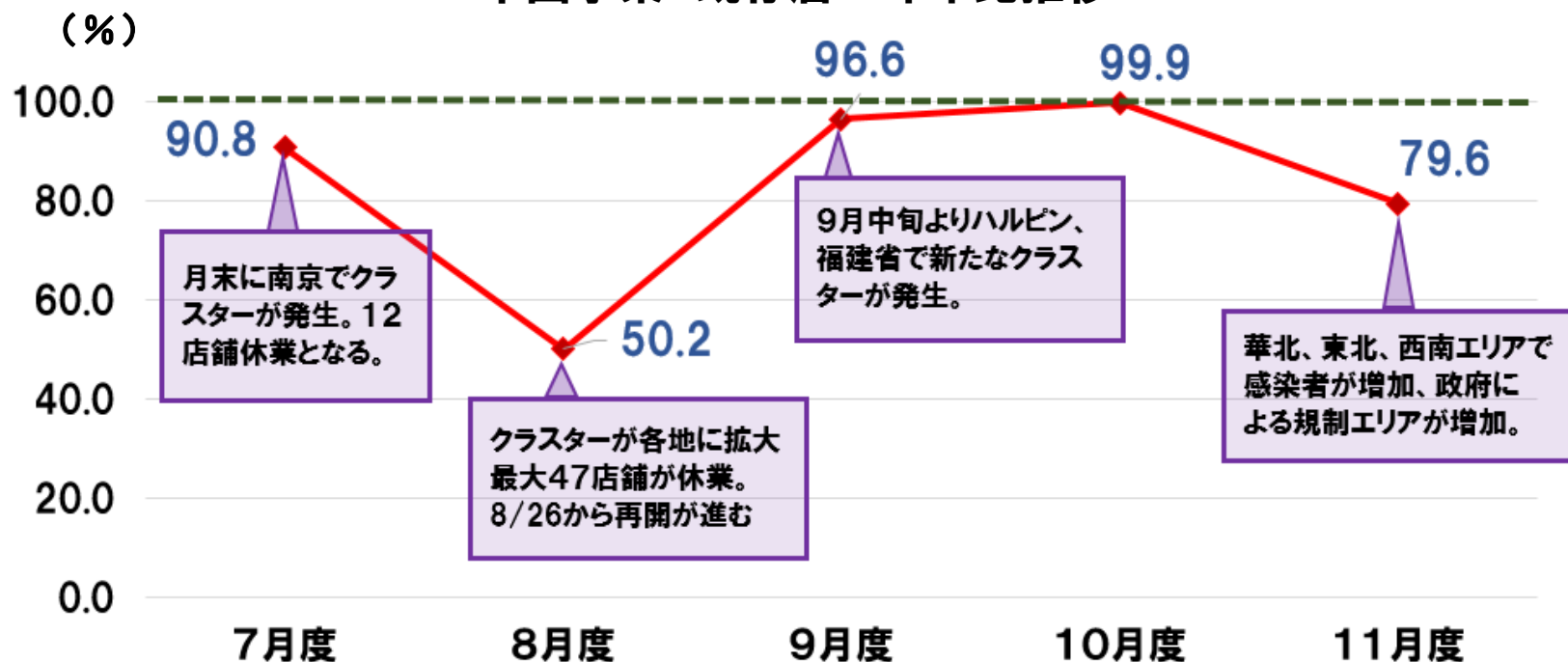
	5月末日現在	8月末日現在	11月末日現在	
	営業店舗 / 直営店舗	営業店舗 / 直営店舗	営業店舗 / 直営店舗	再開率
中国	192 / 195	187 / 192	178 / 190	93.7%
マレーシア	5 / 98	0 / 95	86 / 93	92.5%
タイ	0 / 28	0 / 28	11 / 27	40.7%
フィリピン	0 / 49	0 / 48	29 / 48	60.4%
インドネシア	20 / 29	3 / 29	24 / 29	82.8%
ベトナム	15 / 15	0 / 13	11 / 13	84.6%



【中国事業】既存店売上の推移

- 9月以降も各地でクラスター感染が発生したが、売上回復は進む。
- 11月以降もクラスター感染は断続的に発生。

＜中国事業 既存店一昨年比推移＞



【中国事業】積極的なセールス企画を展開

■9月度は「新学期、大運動会」と「中秋節」、10月度は「ハロウィン」をテーマにしたトークンのセット販売を実施。

■Eコマースによる取扱い高は第3四半期前年同期比156.7%。
「ダブル11」における取扱い高は180百万円と過去最高を更新。



运动会

【活动时间】
周末假日：9月4日-5日、9月11日-12日、9月19日-20日、9月25日-26日

【活动内容】
运动会开幕式、竞赛、闭幕式

【活动奖项】
获胜队伍奖：获胜团队/个人可以获得小礼物
积极参与奖：累计参加5场以上可以获得小礼物



载歌载舞 迎国庆

【活动一】迎国庆大型活动
活动时间：10.1-10.7
跳着民族舞蹈去巡游。

【活动二】征集画作
征集时间：9.26-10.3
画作主题为《画出你心中的国庆节》，让大家见证你的爱国之心吧！

【活动三】电子币免费赠
活动时间：10.1-10.7
穿民族服装来店游玩的小朋友，可获得10枚电子币。（每名会员卡仅限兑换一次）



天下同乐
天猫全球狂欢季 2021

本地生活品牌排行榜
11月18日-11月24日品牌官方旗舰店TOP10

休闲娱乐

- 一兆韦德健身旗舰店
- 莫莉幻想游乐旗舰店
- 云宠宝旗舰店
- LANNLIFE旗舰店
- 金色印象旗舰店
- 万达宝贝王旗舰店
- 跃浪来斯旗舰店
- 汤连得旗舰店
- 盲行旗舰店
- 瑞鹏宠物医院旗舰店



株式会社イオンファンタジー

【中国事業】 客数増加と収益拡大策の強化

■ショッピングセンター内でのパレードや有料イベントを実施。
当社売場への送客と収益拡大を図った。



SC内パレードを実施。売場に誘導、送客を図る。パレード用小道具や雑貨を販売。



SC内広場でモーリーディスコのステージを実施。会場でTシャツ等関連グッズを販売。

【中国事業】国慶節期間の集客対策

■国慶節のお祝いをテーマとした大型イベントを実施。
期間中の売上高既存店一昨年比106.6%達成。

載歌載舞巡遊



国庆节主题装饰



SC内パブリックで「歌と踊りでお祝いしましょう」をテーマとした大型イベントを実施。
母店からの売場送客に効果大。

店内を色とりどりの風船で装飾し、国民的
お祝いの雰囲気をもっと盛り上げた。

【中国事業】エデュテイメント機能の強化

- 新アプリの会員数が11月末時点約48.5万人に到達。
- 11月より有料のコースを実験販売。あそびを通じて、運動や認知力やコミュニケーションを楽しく学ぶ。保護者様にも好評。



新アプリの
TOPページ



有料コースのカリキュラムの様子



【中国事業】ショッピングセンター空床区画への展開

■ショッピングセンター内一時使用区画の確保を継続推進。
2021年11月末現在で165か所に展開。



恐竜時代をモチーフにした時間制遊具施設



スライダーを装備した大型のボールプール

【中国事業】幼稚園訪問及び社会貢献活動

- 感染防止対策を徹底しながら、幼稚園訪問や社会福祉施設、老人ホームへの慰問活動を積極的に実施。
- 第3四半期会計期間内で延べ241か所を訪問。



新型コロナウイルスのクラスター感染が発生していない地域を対象に積極的に訪問。
第3四半期を通じ幼稚園226か所、社会福祉施設・老人ホーム15か所を訪問した。

【アセアン事業】 マレーシアの営業状況

- 10月より首都圏を含む広範囲で営業を再開。11月末日時点で93店舗中86店舗が営業を再開。売上の回復が進む。
- 防疫対策を徹底しながら、多くの子どもたちに楽しい時間を提供。11月以降はイベント・団体訪問も再開し、集客強化策を徹底。



イオンファンタジーは様々な国でえがおあふれる売場をつくり地域社会に貢献してまいります。



株式会社イオンファンタジー

【アセアン事業】 インドネシアの営業状況

- 10月から順次営業再開が進み、11月末にはほぼ全店再開。
- 11月の営業再開店舗は一昨年既存比110%と好調。



久しぶりの営業再開にララちゃんイベントも大盛況。マスク着用でしっかり防疫対策。



大型立体遊具とボールプール複合の施設はファンペッカの中でも特に人気のスポット

【アセアン事業】 フィリピンの営業状況

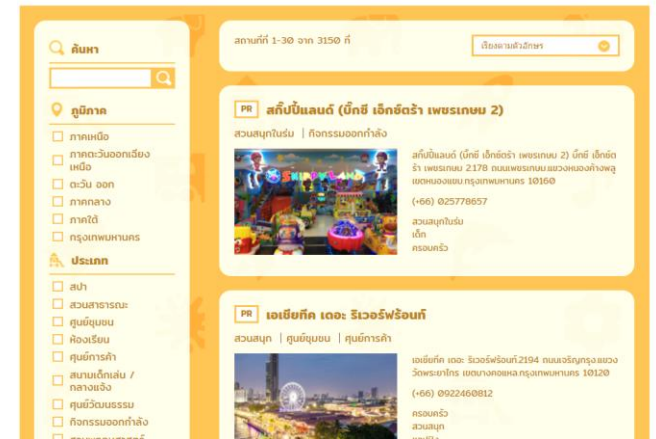
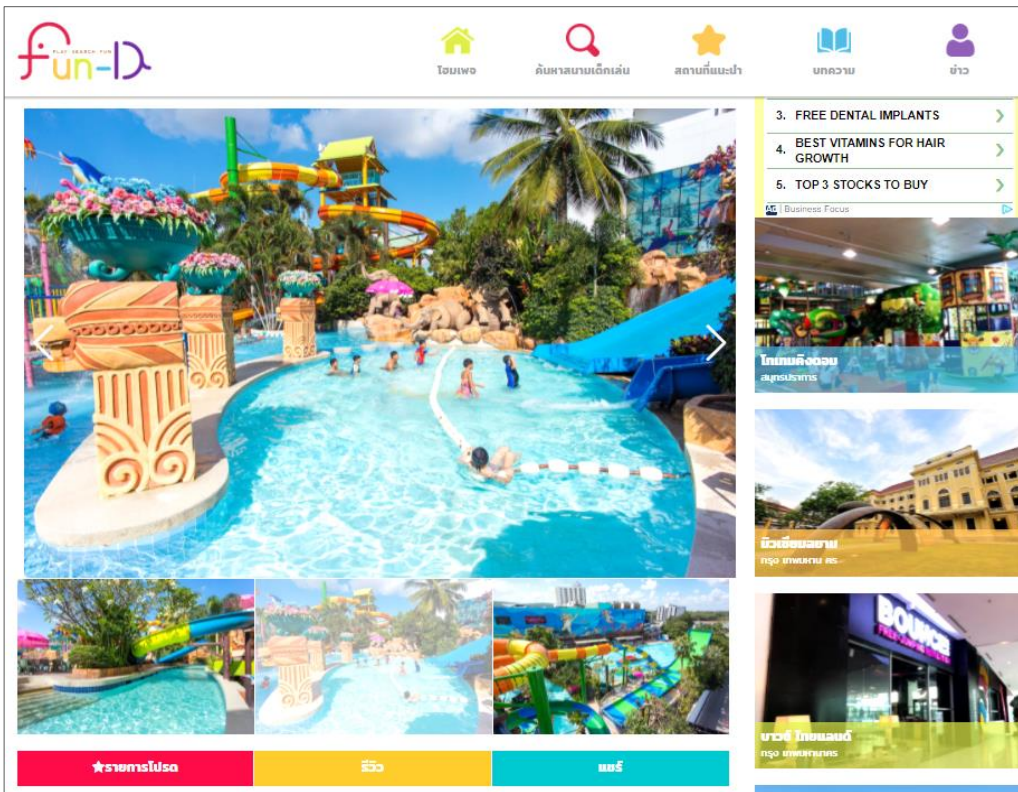
■フィリピンが1年8ヶ月振りに営業を再開。11月末日現在で48店舗中29店舗が営業。

■感染防止対策を徹底し、安全安心を最優先した運営を図る。営業再開後の客数回復が早く、売上も順調に回復。



【アセアン事業】 その他 新規事業の取組み

■タイ初のあそび場ポータルサイト「Fun-D」は掲載施設3千件到達。
累計ユーザー数は10万名となり、PV数は22万回を獲得。



株式会社イオンファンタジー

【アセアン事業】 教育動画配信サービスの開始

- フィリピンで現地語による楽しくわかりやすいオリジナル授業のコンテンツ月額見放題サービスを10月より提供開始。
- 小学1年から3年生を対象とした授業動画を計193本配信。



2022年2月期 連結業績予想



2022年2月期連結業績予想

(単位:百万円、%)

	2021年2月期 実績	2022年2月期 予想	前期比 増減率	前期比 増減額
売上高	46,116	60,000	+30.1	+13,883
営業利益	△ 7,429	△ 2,520	—	+4,909
経常利益	△ 7,719	△ 3,000	—	+4,719
親会社株主に帰属する 当期純利益	△ 9,277	△ 4,150	—	+5,127
1株当たり当期純利益	△469.51円	△209.99円	—	+259.52円
1株当たり配当金	30.00円	20.00円	—	△10.00円

■前回(2021年10月6日)の開示から修正はございません。



本資料に記載されている業績見通し等の将来に関する記述は、当社が現在入手している情報及び合理的であると判断する一定の前提に基づいており、その達成を当社として、約束する趣旨のものではありません。また、実際の業績等は様々な要因により、大きく異なる可能性があります。



単体資料

2022年2月期第3四半期の業績(単体)

参考資料

2022年2月期 第3四半期連結累計期間

(単位:百万円、%)

	2020年2月期 第3四半期	2021年2月期 第3四半期	2022年2月期 第3四半期	前年同期比 増減率	前年同期比 増減額	一昨年同期比 増減率・増減額
売上高	44,894	25,206	36,000	42.8	+10,794	△ 19.8
売上総利益	6,101	△ 3,310	326	—	+3,636	△ 5,774
販売管理費	2,792	2,423	2,635	8.8	+212	△ 156
営業利益	3,308	△ 5,733	△ 2,308	—	+3,424	△ 5,617
営業外損益	△ 16	10	386	—	+376	+403
経常利益	3,291	△ 5,723	△ 1,921	—	+3,801	△ 5,213
税引前 四半期純利益	1,028	△ 7,250	△ 2,979	—	+4,270	△ 4,008
四半期純利益	△ 115	△ 5,213	△ 2,689	—	+2,524	△ 2,573



既存店前年比・一昨年比の月次推移(単体)

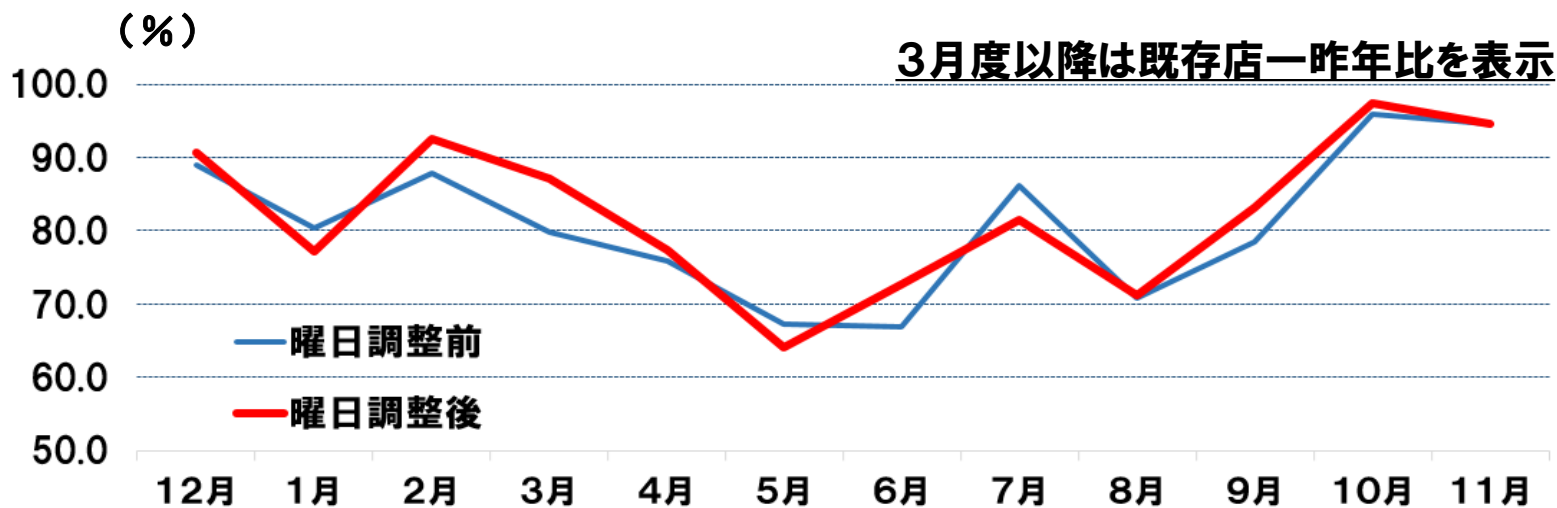
参考資料

【既存店前年比・一昨年比推移】 3月度より既存店一昨年比を表示 (単位:%)

	2021年2月期			2022年2月期		
	12月度	1月度	2月度	3月度	4月度	5月度
曜日調整前	89.0	80.4	87.9	79.8	75.8	67.3
曜日調整後	90.7	77.1	92.6	87.1	77.3	64.0

【既存店一昨年比推移】

	2022年2月期					
	6月度	7月度	8月度	9月度	10月度	11月度
曜日調整前	66.8	86.1	70.9	78.5	96.0	94.6
曜日調整後	72.7	81.5	71.2	83.1	97.4	98.9



部門別売上動向(単体)

参考資料

(単位:%)

	2021年2月期				2022年2月期					
	第3四半期		第4四半期		第1四半期		第2四半期		第3四半期	
	売上高 構成比	既存店 前年比	売上高 構成比	既存店 前年比	売上高 構成比	既存店 一昨年比	売上高 構成比	既存店 一昨年比	売上高 構成比	既存店 一昨年比
時間制遊具	2.6	59.2	2.1	56.6	2.5	47.5	2.8	50.2	2.9	69.6
体感	5.8	78.5	4.8	70.1	5.8	63.5	5.9	63.8	5.7	79.5
カード	10.6	70.7	11.1	81.8	11.2	64.4	11.4	77.3	11.8	84.4
メダル	18.8	62.1	16.6	56.3	18.0	55.6	18.9	51.8	17.9	61.2
プライズ	54.7	101.0	57.6	102.7	56.1	88.0	54.6	83.8	55.2	104.9
シール	2.0	85.6	1.6	73.5	2.1	59.0	1.7	58.3	1.5	66.9
カプセルトイ	2.6	298.2	3.0	315.8	3.3	270.0	4.0	268.1	4.3	255.0
売上高合計	100.0	85.2	100.0	85.4	100.0	74.6	100.0	74.4	100.0	89.3

※モーリーオンラインは除く



株式会社イオンファンタジー

四半期毎の業績推移(単体)

参考資料

(単位:百万円、%)

	2021年2月期				2022年2月期					
	第3四半期		第4四半期		第1四半期		第2四半期		第3四半期	
	実績	前年同期比増減率	実績	前年同期比増減率	実績	一昨年同期比増減率	実績	一昨年同期比増減率	実績	一昨年同期比増減率
売上高	11,652	△ 13.3	13,020	△ 13.0	11,242	△ 25.2	12,478	△ 24.0	12,280	△ 8.7
売上原価	11,708	△ 4.9	12,549	△ 2.9	11,359	△ 13.0	12,257	△ 8.7	12,057	△ 2.1
売上総利益	△ 56	—	471	—	△ 117	—	220	—	223	—
販管費	859	△ 7.4	817	△ 6.3	924	△ 3.6	774	△ 14.4	935	+0.8
営業利益	△ 915	—	△ 345	—	△ 1,041	—	△ 554	—	△ 712	—
営業外損益	52	+59.0	110	—	168	—	△ 99	—	317	—
経常利益	△ 863	—	△ 235	—	△ 873	—	△ 653	—	△ 394	—
特別損益	48	—	△ 3,427	—	△ 607	—	△ 282	—	△ 168	—
税引前利益	△ 912	—	△ 3,662	—	△ 1,480	—	△ 935	—	△ 563	—
法人税等	△ 204	—	81	—	△ 178	—	△ 116	—	4	—
四半期純利益	△ 707	—	△ 3,580	—	△ 1,301	—	△ 819	—	△ 568	—



貸借対照表(単体)

参考資料

(単位:百万円、%)

	2021年2月期末		2022年2月期 第3四半期末		前期末比 増減額
	金額	構成比	金額	構成比	
流動資産	11,146	27.5	13,442	29.9	+2,295
固定資産	29,417	72.5	31,456	70.1	+2,038
資産合計	40,564	100.0	44,898	100.0	+4,334
流動負債	21,077	52.0	27,636	61.6	+6,558
(短期借入金・1年内含む)	14,800	36.5	21,200	47.2	+6,400
固定負債	1,514	3.7	2,572	5.7	+1,058
(長期借入金)	0	0.0	0	0.0	+0
負債合計	22,591	55.7	30,208	67.3	+7,616
純資産合計	17,972	44.3	14,690	32.7	△ 3,282
負債純資産合計	40,564	100.0	44,898	100.0	+4,334