

(2022年3月期) 第3四半期  
決算補足説明資料

**椿本興業株式會社**

## 目 次

第3四半期 要約貸借対照表(連結)	.....	1
第3四半期 要約損益計算書(連結)	.....	2
事業セグメント別 売上高・営業利益の推移(連結)	.....	3
事業セグメント別 受注高・受注残高の推移(連結)	.....	4
事業別及び地域別ごとの売上高推移(連結)	.....	5

2022年3月期 第3四半期 要約貸借対照表（連結）

2021年12月末(百万円)		2021/3末比			2021/3末比		
流動資産			60,895	＋9,012	流動負債	41,260	＋7,721
現金及び預金	19,477	＋7,542	受取手形、買掛金、電子債務	34,864	＋4,592		
受取手形、売掛金、電子債権	35,681	△ 788	前受金	5,138	＋2,771		
たな卸資産(仕掛品含む)	3,552	＋702					
その他	2,183	＋1,556	その他	1,257	＋359		
固定資産			12,509	△ 103	固定負債	2,567	△ 12
有形固定資産	1,914	△ 16	長期借入金	0	0		
無形固定資産	106	＋7	退職給付に係る負債	1,829	△ 1		
投資その他資産	10,488	△ 94	繰延税金負債	204	△ 74		
うち、(投資有価証券)	9,313	△ 67	その他	533	＋64		
			純資産	29,577	＋1,200		
			株主資本	26,541	＋1,235		
			その他の包括利益累計額	2,865	△ 4		
			非支配株主持分	169	△ 31		
資産合計	73,405	＋8,909	負債及び純資産合計	73,405	＋8,909		

## 2022年3月期 第3四半期 要約損益計算書（連結） （3ヶ月比較）

当期（2021/4～2021/12）実績

	第1四半期	第2四半期	第3四半期	(百万円)
				通期 累計
売上高	21,036	23,301	22,060	66,397
売上原価	17,770	19,585	18,701	56,056
売上総利益	3,265	3,716	3,360	10,341
販売費及び一般管理費	2,452	2,685	2,543	7,680
営業利益	812	1,032	816	2,660
営業外収益	158	62	157	377
営業外費用	16	3	13	32
経常利益	954	1,091	960	3,005
特別利益	0	0	0	0
特別損失	0	13	1	14
税引前当期純利益	954	1,077	960	2,991
法人税・住民税等	306	367	326	999
非支配株主に帰属する 四半期純利益（損失 △）	0	2	△ 2	△ 0
当期純利益	647	708	637	1,992

前期（2020/4～2020/12）実績

	第1四半期	第2四半期	第3四半期	(百万円)
				通期 累計
売上高	19,230	24,486	21,288	65,004
売上原価	16,346	20,853	18,069	55,268
売上総利益	2,884	3,633	3,219	9,736
販売費及び一般管理費	2,379	2,571	2,460	7,410
営業利益	504	1,063	759	2,326
営業外収益	192	164	200	556
営業外費用	39	29	15	83
経常利益	656	1,199	943	2,798
特別利益	0	4	0	4
特別損失	0	0	1	1
税引前当期純利益	656	1,204	941	2,801
法人税・住民税等	210	394	316	920
非支配株主に帰属する 四半期純利益（損失 △）	3	△ 3	△ 4	△ 4
当期純利益	443	812	630	1,885

前年同期増減（当期－前期）

	第1四半期	第2四半期	第3四半期	(百万円)
				通期 累計
売上高	1,806	△ 1,185	772	1,393
売上原価	1,424	△ 1,268	632	788
売上総利益	381	83	141	605
販売費及び一般管理費	73	114	83	270
営業利益	308	△ 31	57	334
営業外収益	△ 34	△ 102	△ 43	△ 179
営業外費用	△ 23	△ 26	△ 2	△ 51
経常利益	298	△ 108	17	207
特別利益	0	△ 4	0	△ 4
特別損失	0	13	0	13
税引前当期純利益	298	△ 127	19	190
法人税・住民税等	96	△ 27	10	79
非支配株主に帰属する 四半期純利益（損失 △）	△ 3	5	2	4
当期純利益	204	△ 104	7	107

増減率

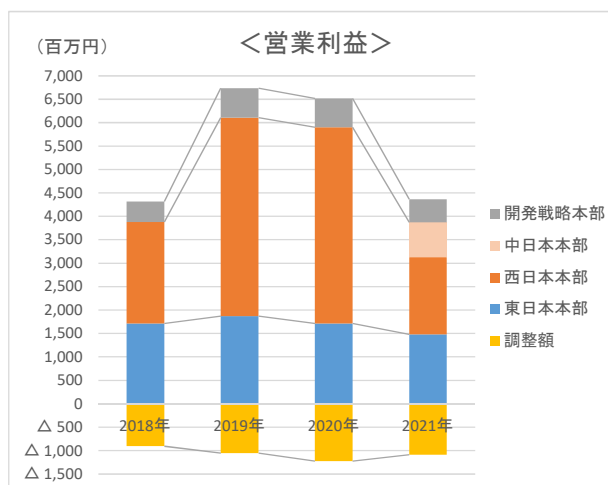
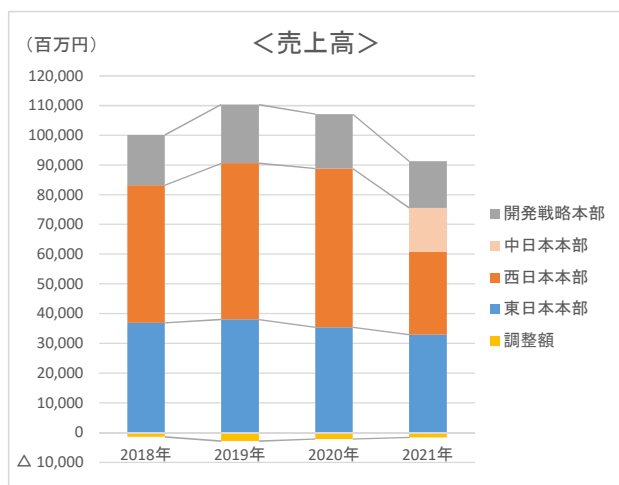
	第1四半期	第2四半期	第3四半期	(%)
				通期 累計
売上高	109.4	95.2	103.6	102.1
売上原価	108.7	93.9	103.5	101.4
売上総利益	113.2	102.3	104.4	106.2
販売費及び一般管理費	103.1	104.4	103.4	103.6
営業利益	161.1	97.1	107.5	114.4
営業外収益				
営業外費用				
経常利益	145.4	91.0	101.8	107.4
特別利益				
特別損失				
税引前当期純利益	145.4	89.5	102.0	106.8
法人税・住民税等				
非支配株主に帰属する 四半期純利益（損失 △）				
当期純利益	146.2	87.2	101.1	105.7

## 事業セグメント別 売上高・営業利益の推移（連結）

（単位：百万円）

	会計期間別					四半期別							
	2018年 3月期	2019年 3月期	2020年 3月期	2021年 3月期	2022年 3月期	2021年3月期				2022年3月期			
						1Q	2Q	3Q	4Q	1Q	2Q	3Q	4Q
<売上高>													
東日本本部	36,889	38,033	35,395	32,956		6,973	9,941	6,993	9,049	7,548	8,741	7,943	
西日本本部	46,282	52,551	53,390	27,910		5,359	7,215	6,589	8,747	6,749	7,772	7,211	
中日本本部	16,943	19,727	18,330	14,712		3,574	3,844	3,904	3,390	3,190	3,292	2,841	
開発戦略本部	16,943	19,727	18,330	15,669		3,577	3,944	4,242	3,906	3,902	4,091	4,456	
調整額	△ 1,469	△ 2,862	△ 2,177	△ 1,601		△ 254	△ 459	△ 440	△ 448	△ 354	△ 594	△ 392	
合計	98,645	107,450	104,939	89,646		19,230	24,486	21,288	24,642	21,036	23,301	22,060	
<営業利益>													
東日本本部	1,713	1,872	1,716	1,481		274	552	248	407	305	568	364	
西日本本部	2,164	4,235	4,182	1,648		215	501	357	575	396	489	392	
中日本本部			744			153	201	242	148	176	161	72	
開発戦略本部	442	629	618	494		101	123	129	141	132	169	235	
調整額	△ 906	△ 1,054	△ 1,224	△ 1,085		△ 239	△ 316	△ 217	△ 313	△ 199	△ 353	△ 247	
合計	3,414	5,682	5,293	3,283		504	1,063	759	957	812	1,032	816	

（注） 2022年3月期第1四半期より、従来、西日本本部に含めておりました中部地区について、西日本本部から分割し、中日本本部として区分して表示しております。  
 なお、2021年3月期のセグメント情報は、変更後のセグメントに基づき数値を組み替えて表示しております。

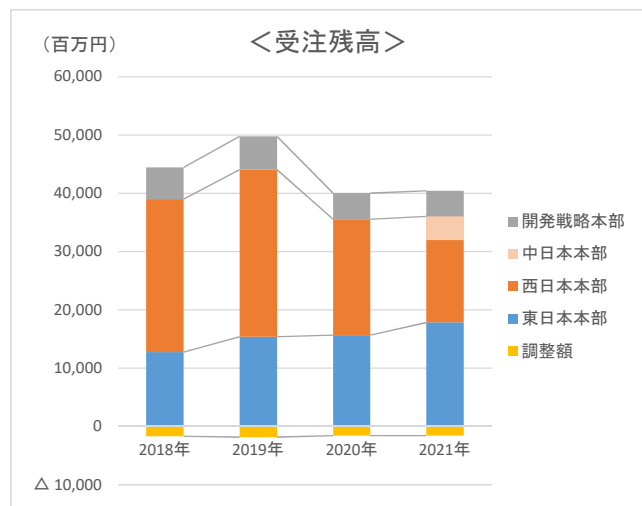
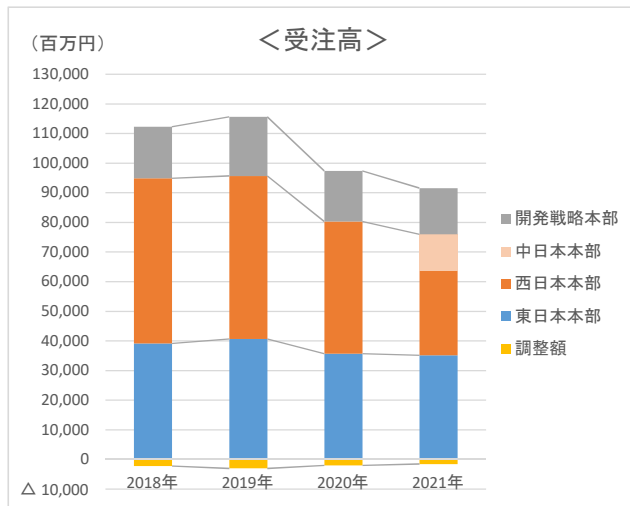


事業セグメント別 受注高・受注残高の推移（連結）

（単位：百万円）

	会計期間別					四半期別								
	2018年 3月期	2019年 3月期	2020年 3月期	2021年 3月期	2022年 3月期	2021年3月期				2022年3月期				
						1Q	2Q	3Q	4Q	1Q	2Q	3Q	4Q	
<受注高>														
東日本本部	39,197	40,682	35,654	35,142		6,926	10,088	5,947	12,181	7,945	10,868	7,681		
西日本本部				28,697		6,858	7,533	7,471	6,835	7,574	19,713	11,276		
中日本本部	55,651	54,985	44,608	12,172		2,969	3,328	2,877	2,998	3,664	3,505	3,312		
開発戦略本部	17,489	19,964	17,118	15,581		3,718	3,820	4,234	3,809	4,358	4,314	4,621		
調整額	△ 2,189	△ 2,988	△ 1,941	△ 1,508		△ 242	△ 266	△ 597	△ 403	△ 445	△ 713	△ 377		
合計	110,149	112,644	95,439	90,086		20,231	24,500	19,933	25,422	23,096	37,687	26,513		
<受注残高>														
東日本本部	12,746	15,395	15,654	17,839		15,607	15,753	14,707	17,839	18,236	20,364	20,101		
西日本本部				14,167		14,879	15,196	16,079	14,167	14,992	26,933	30,998		
中日本本部	26,242	28,676	19,894	4,043		5,977	5,460	4,434	4,043	4,517	4,730	5,202		
開発戦略本部	5,459	5,695	4,483	4,396		4,624	4,500	4,492	4,396	4,851	5,075	5,239		
調整額	△ 1,714	△ 1,841	△ 1,605	△ 1,580		△ 1,660	△ 1,468	△ 1,626	△ 1,580	△ 1,671	△ 1,790	△ 1,775		
合計	42,733	47,927	38,427	38,866		39,428	39,442	38,088	38,866	40,927	55,312	59,765		

（注） 2022年3月期第1四半期より、従来、西日本本部に含めておりました中部地区について、西日本本部から分割し、中日本本部として区分して表示しております。  
 なお、2021年3月期のセグメント情報は、変更後のセグメントに基づき数値を組み替えて表示しております。



## 事業別及び地域別ごとの売上高推移（連結）

（単位：百万円）

	会計期間別									
	2018年 3月期		2019年 3月期		2020年 3月期		2021年 3月期		2022年 3月期	
	金額	構成比	金額	構成比	金額	構成比	金額	構成比	金額	構成比
<事業別>										
動伝事業	50,045	51%	50,870	47%	46,792	45%	41,073	46%		
設備装置事業	37,414	38%	44,901	42%	47,065	45%	38,386	43%		
産業資材事業	11,286	11%	11,678	11%	11,080	11%	10,186	11%		
合計	98,645	100%	107,450	100%	104,939	100%	89,646	100%		
<地域別>										
日本	85,786	87%	88,678	83%	87,623	83%	83,029	93%		
アジア	10,782	11%	16,735	16%	15,799	15%	5,609	6%		
その他	2,076	2%	2,036	2%	1,516	1%	1,008	1%		
合計	98,645	100%	107,450	100%	104,939	100%	89,646	100%		

事業別	主要商品名
動伝事業	変減速機等各種駆動部品、コンベヤチェーン等各種搬送部品、制御機器、各種センサー、電子機器、その他伝動機器
設備装置事業	クリーンエネルギー関連設備、医薬関連設備、化学機械装置、水処理装置、食品機械、その他環境装置、工作機械、産業用ロボット、各種コンベヤ、各種自動化装置、立体倉庫及び自動仕分装置、各種輸送装置を含むFAシステム
産業資材事業	各種不織布及びその加工品、各種合成樹脂成形機及び成形品、機能素材

