

2022年3月期 第3四半期 決算説明資料

株式会社フェイスネットワーク

(東証一部：3489)

2022.2.14

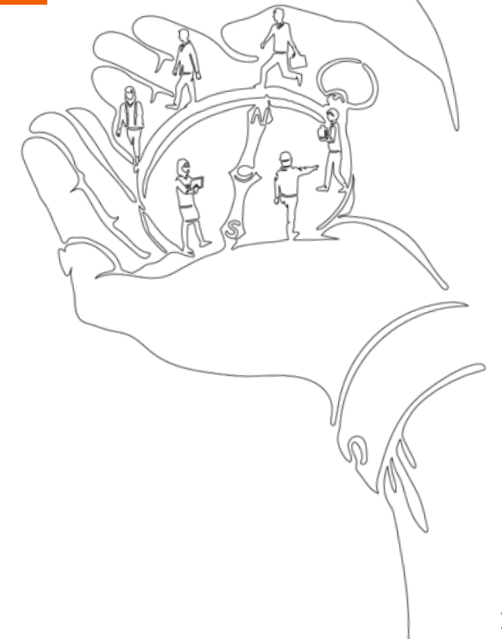


経営理念

我々は一人一人の夢の実現をサポートする
ワンストップパートナーであり続けます

「Face (Faith) to Face」一人ひとりのお客様を大切に
人と人のつながりから生まれる信頼

「信頼」の「ネットワーク」を深く広げて、お客様の夢の実現へ
Faith Network



フェイスネットワークの事業概要

投資用不動産を企画販売する「不動産投資支援事業」「不動産マネジメント事業」を展開

新築一棟RCマンション
グランデュオ
(GranDuo シリーズ)

投資用マンションに適した
プランニング

- 独自のデザイン性と居住性の両立
- 優れた耐久性、耐震性、遮音性
- 鉄筋コンクリート造(RC造)

城南3区
(世田谷区・目黒区・渋谷区)

好立地が長期安定的な
収益性確保を実現

- 通年の入居需要立地
- 投資対象としての割安感
- 都心とつながる好立地

ワンストップサービス

顧客の利益を重視した
サービスを提供

- 各業務の高い連携と、中間マージンの排除
- スピードと精度を高めた仕入物件獲得力

目次

1. | 通期業績予想の修正及び配当予想の修正
2. | 2022年3月期 第3四半期決算概要
3. | 2022年3月期 業績予想

2. | 通期業績予想の修正及び配当予想の修正



通期業績予想の修正

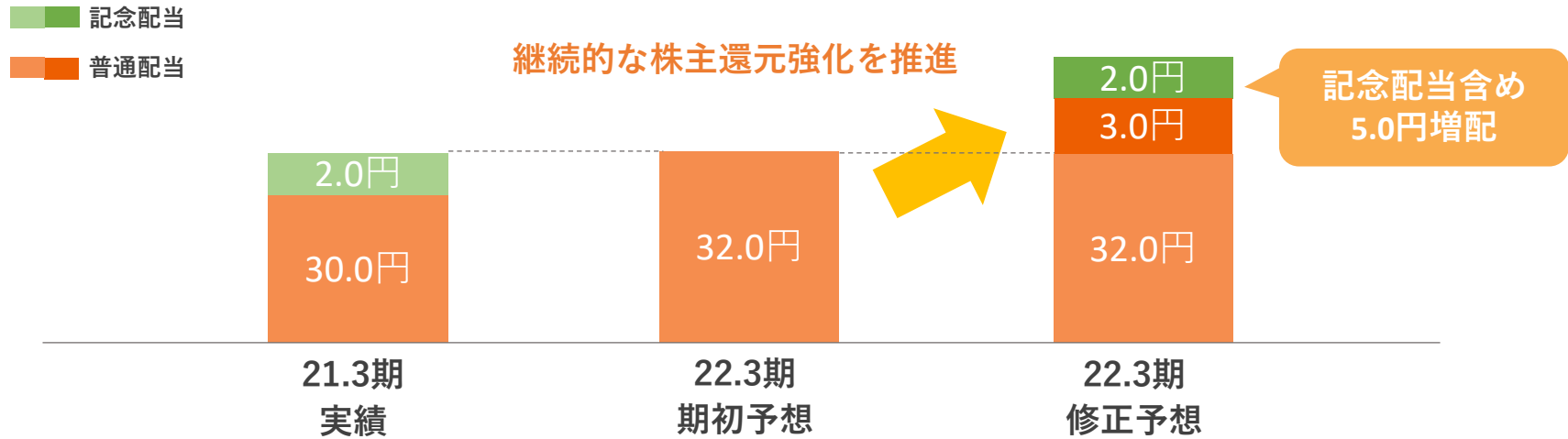
過去最高益更新の見込み

(単位：百万円)

	22.3期 期初予想	22.3期 今回修正予想	増減額	増減率	(ご参考) 前期実績
売上高	20,000	17,000	△3,000	△15.0%	18,774
営業利益	1,280	1,500	220	17.2%	1,068
経常利益	1,050	1,250	200	19.0%	895
当期純利益	710	850	140	19.7%	585

配当予想の修正（増配）

各段階利益が過去最高となる見込みの通期業績予想の修正を踏まえ、普通配当32円を**35円**に増額併せて、会社設立20周年を記念し、1株当たり2円の記念配当を実施
 これにより、2022年3月期の期末配当予想を、普通配当35円に記念配当2円を加えた**37円**に修正



一株配当推移	18.3期	19.3期	20.3期	21.3期	22.3期修正予想
	30.0円	30.0円	30.0円	32.0円	37.0円

2. | 2022年3月期 第3四半期 決算概要



2022年3月期 第3四半期 損益サマリー

(単位：百万円)

	21.3期 3Q 実績	22.3期 3Q 実績	増減額	増減率	22.3期 通期修正予想
売上高	10,439	7,291	△3,147	△30.2%	17,000
営業利益	156	104	△51	-	1,500
営業利益率	1.5%	1.4%	-		8.8%
経常利益	20	△74	△95	-	1,250
当期純利益	5	△61	△66	-	850
1株当たり 当期純利益 EPS(円)	1.11	△12.31	△13.42		.

2022年3月期 第3四半期 B/Sサマリー

(単位：百万円)

	21.3期末 実績	22.3期 3Q	増減額	
流動資産	9,652	16,606	6,953	◎開発用地の仕入推進による 棚卸資産の増加 仕掛販売用不動産 +7,583百万円 完成工事未収金 430百万円 販売用不動産 △1,221百万円
固定資産	2,980	2,628	△351	
資産合計	12,632	19,235	6,602	
流動負債	3,435	5,284	1,849	◎用地仕入に伴う借入金の増加 長期借入金 +4,951百万円
固定負債	4,546	9,547	5,001	
負債合計	7,981	14,832	6,850	
純資産	4,650	4,402	△248	
負債純資産合計	12,632	19,235	6,602	

2022年3月期 第3四半期 セグメント別損益サマリー

不動産投資支援事業

(単位：百万円)

	21.3期 3Q 実績	22.3期 3Q 実績	増減額	増減率
売上高	9,983	6,814	△3,169	△31.7%
営業利益	82	49	△33	△40.2%

不動産商品**6**件販売、建築商品**11**件販売

販売件数が前年同期を下回ったことから
(前年同期は不動産商品20件、建築商品5件)
売上・利益とも前年同期を下回った



2022年3月期 第3四半期 セグメント別損益サマリー

不動産マネジメント事業

(単位：百万円)

	21.3期 3Q 実績	22.3期 3Q 実績	増減額	増減率
売上高	455	477	21	4.7%
営業利益	74	55	△18	△25.4%

当社管理戸数

1,653戸 148棟

入居率

97.5%

※ 2021年12月末時点

3Q末時点では管理戸数が減少（前年同期比101戸・5棟減）しているものの、累計期間では管理戸数が前年同期比で増加したことにより、売上高は前年同期を上回った

営業利益は、物件在庫保有期間の短期化等により前年同期を下回った

3. | 2022年3月期 業績予想



2022年3月期 業績予想

(単位：百万円)

	21.3期 実績	22.3期 修正予想	増減額	増減率
売上高	18,774	17,000	△1,774	△9.5%
営業利益	1,068	1,500	431	40.3%
経常利益	895	1,250	354	39.6%
当期純利益	585	850	264	45.3%



“生き方”を理解してこそ、最良のプランが提案できる

250のSTORY

我々は一人一人の夢の実現をサポートする
ワンストップパートナーであり続けます



【 ご注意事項 】

本資料は、株式会社フェイスネットワークが作成したものです。

本資料に記載されている将来に関する記述は、当社が本資料の発表日現在において

入手可能な情報及び合理的であると判断する一定の前提に基づいており

その達成を当社として約束する趣旨のものではありません。

また、実際の業績等は様々な要因により、大きく異なる可能性があります。