



2022年7月期第2四半期 決算説明資料

証券コード : 3172

2022年3月4日(金)

ティーライフ株式会社

<https://www.tealifeir.com>

2022年7月期第2四半期決算

2022年7月期第2四半期 連結決算概要



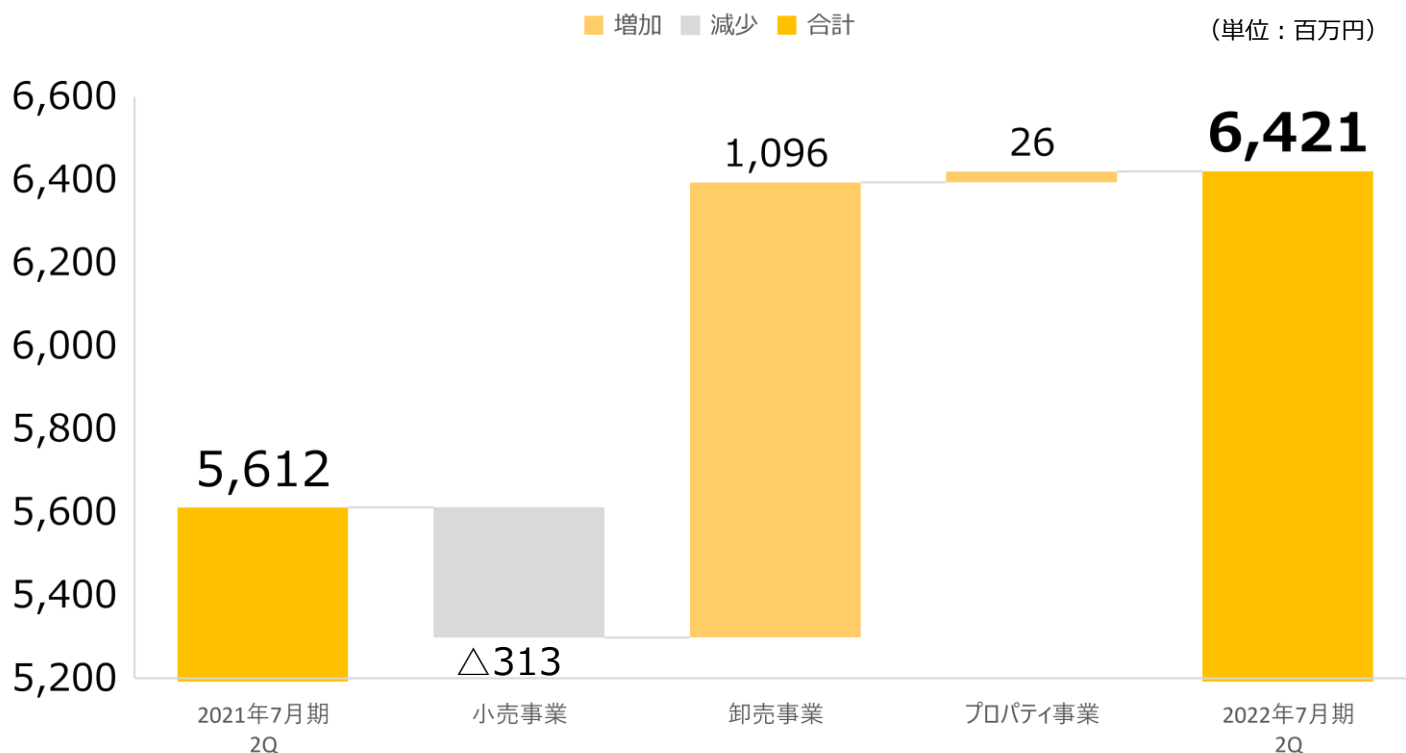
(単位：百万円)

	2021年7月期 第2四半期 実績	構成比	2022年7月期 第2四半期 実績	構成比	前年同期比	
					増減	増減率
売上高	5,612	100.0%	6,421	100.0%	809	14.4%
売上原価	2,930	52.2%	3,802	59.2%	872	29.8%
売上総利益	2,682	47.8%	2,618	40.8%	△63	△2.4%
販売費及び一般管理費	2,222	39.6%	2,122	33.1%	△99	△4.5%
営業利益	459	8.2%	496	7.7%	36	7.9%
経常利益	468	8.4%	499	7.8%	31	6.7%
親会社株主に帰属する 四半期純利益	385	6.9%	357	5.6%	△28	△7.3%

連結売上高、経常利益が過去最高を更新

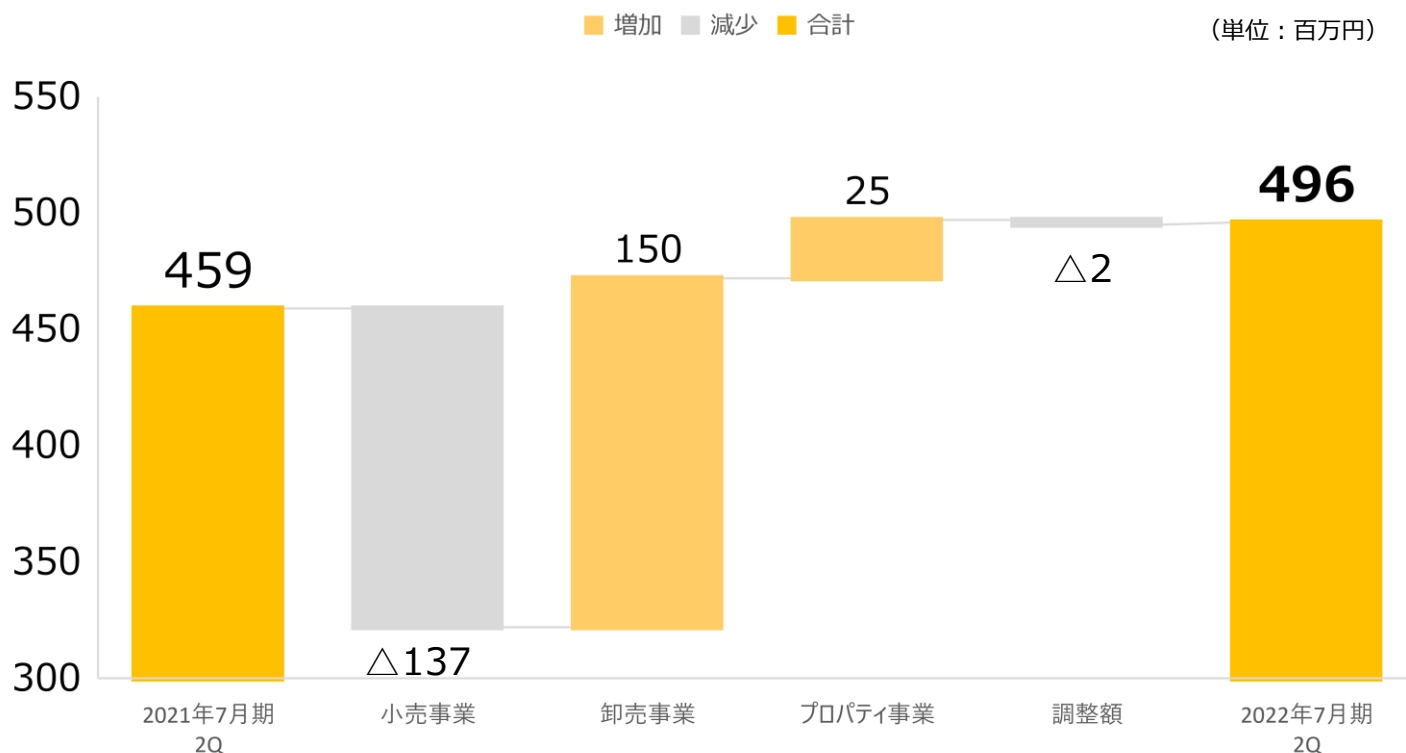
売上高分析

- ・小売事業：コロナの反動減による影響に加え、開拓効率の悪化により新規顧客数が伸び悩んだ
下期は新商品の投入とデジタルシフトに注力し、売上拡大を図る
- ・卸売事業：TVショッピングでのサプリメント販売が大きく伸長
- ・プロパティ事業：賃貸稼働率の向上、3PLの受託量拡大に取り組み成長

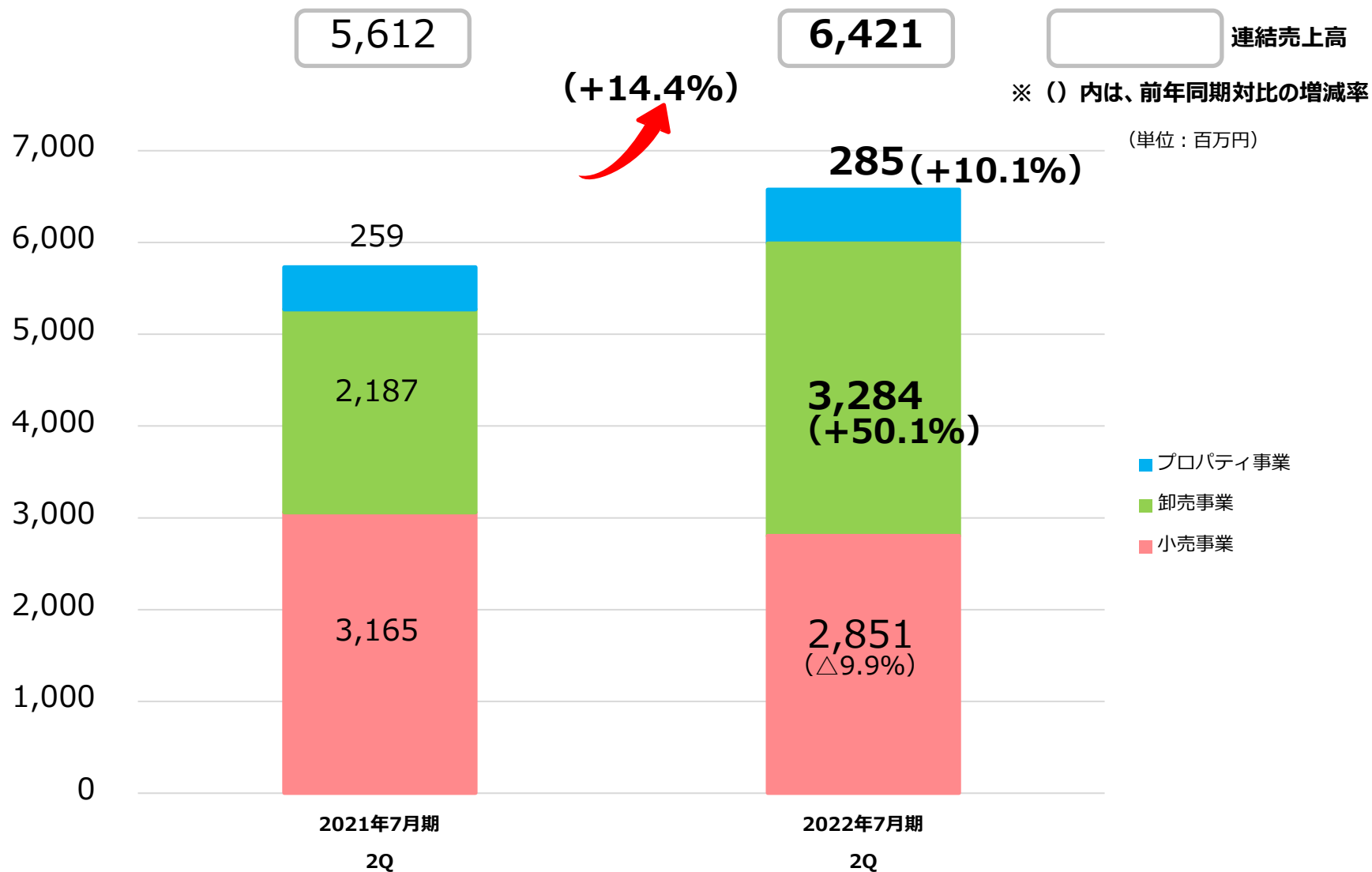


営業利益分析

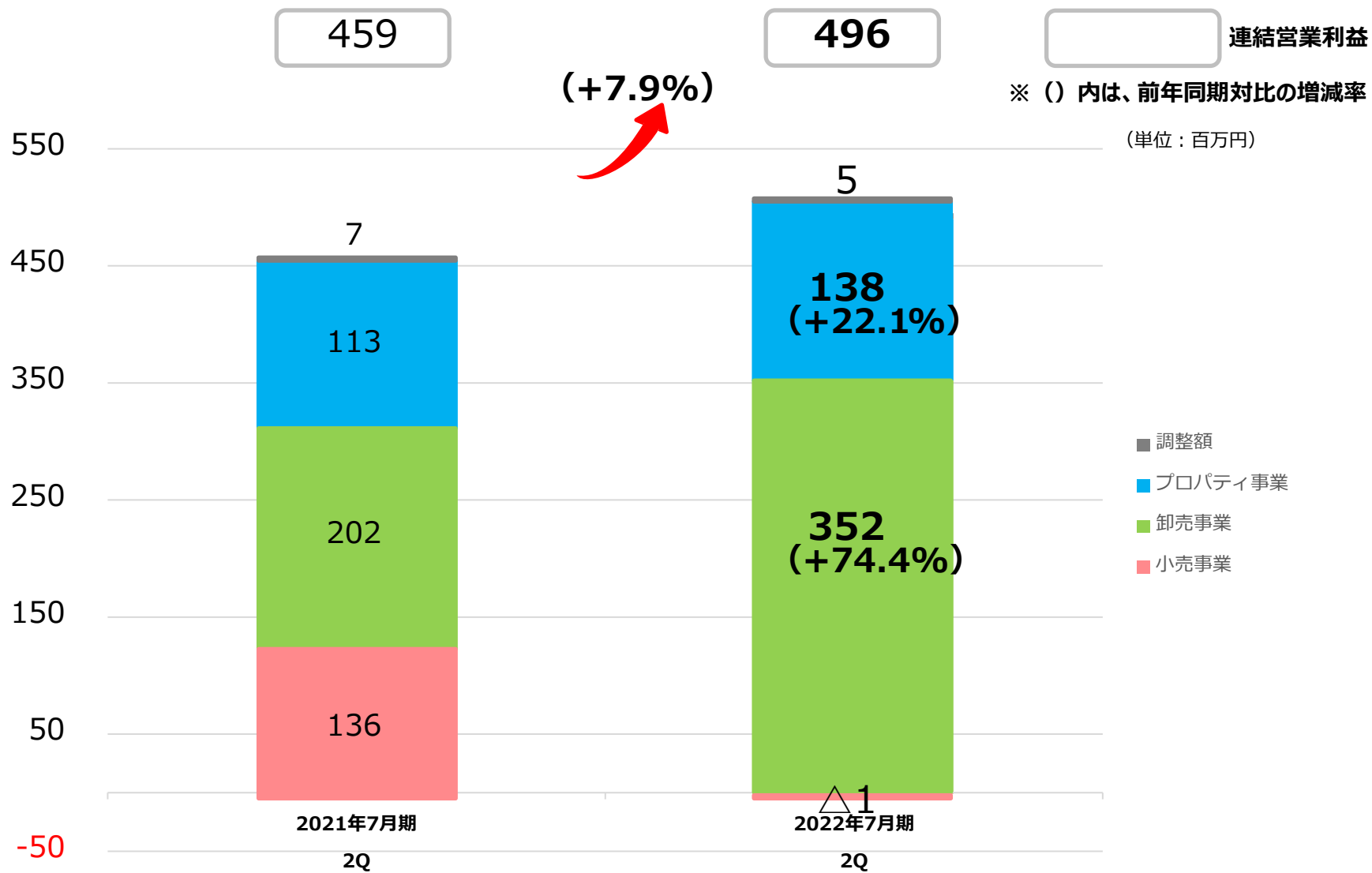
- ・小売事業：売上減に伴う売上総利益の減少、広告宣伝費の効率悪化
下期はデジタルシフトによる販管費の効率改善を進めるとともに
新たな物流機器の活用により出荷コストの圧縮を図る
- ・卸売事業：TVショッピングでの販売拡大に伴う増益
- ・プロパティ事業：3PLのオペレーション見直し等により収益性改善



セグメント別売上高の推移



セグメント別利益の推移



連結貸借対照表 (対前期末比)

(単位：百万円)

	2021年7月期 期末 実績	2022年7月期 第2四半期 実績	構成比	増減額	
資産の部					
流動資産	4,477	4,507	54.0%	29	↙受取手形及び売掛金の増加 (+176百万円) その他の増加 (+31百万円)
固定資産	3,830	3,839	46.0%	8	←有形固定資産の その他(純額)の増加 (+74百万円)
資産合計	8,307	8,346	100.0%	38	
負債の部					
流動負債	1,639	1,564	18.7%	△75	←未払法人税等の減少 (△92百万円)
固定負債	1,207	1,095	13.1%	△112	←長期借入金の減少 (△114百万円)
負債合計	2,846	2,659	31.9%	△187	
純資産の部					
株主資本	5,452	5,667	67.9%	215	←利益剰余金の増加 (+215百万円)
その他の包括利益累計額	8	18	0.2%	10	
純資産合計	5,460	5,686	68.1%	226	←自己資本比率 68.1%
負債純資産合計	8,307	8,346	100.0%	38	

連結キャッシュ・フロー計算書 (対前年同四半期比)

(単位：百万円)

	2021年7月期 第2四半期 実績	2022年7月期 第2四半期 実績	増減額
営業活動によるキャッシュ・フロー	274	83	△190
投資活動によるキャッシュ・フロー	155	△41	△196
財務活動によるキャッシュ・フロー	△166	△246	△79
現金及び現金同等物の四半期末残高	2,188	2,453	264

【営業活動によるキャッシュ・フロー】

税金等調整前四半期純利益（+521百万円）、法人税等の支払額（△230百万円）、売上債権の増加額（△176百万円）があったことによるものです。

【投資活動によるキャッシュ・フロー】

無形固定資産の取得による支出（△20百万円）、有形固定資産の取得による支出（△19百万円）があったことによるものです。

【財務活動によるキャッシュ・フロー】

配当金の支払額（△131百万円）、長期借入金の返済による支出（△114百万円）があったことによるものです。

2022年7月期連結業績予想

(単位：百万円)

	2021年7月期 実績	構成比	2022年7月期 計画	構成比	増減 (参考)	増減率 (参考)
売上高	11,719	100.0%	11,906	100.0%	187 ※注	1.6% ※注
営業利益	901	7.7%	971	8.2%	69	7.7%
経常利益	924	7.9%	968	8.1%	44	4.8%
親会社株主に帰属する 当期純利益	704	6.0%	707	5.9%	2	0.4%

※注 2022年7月期の期首より「収益認識に関する会計基準」(企業会計基準第29号)等を適用しているため、比較増減、増減率は参考として記載しております。なお、この適用に伴い、従来の会計方針と比べ、売上高が2022年7月期で182百万円減少しております。

連結売上高、利益面ともに過去最高を見込む

		2021年7月期 実績	2022年7月期 計画
配当金	中間	20円	26円
	期末	31円	26円 (予定)
	合計	51円	52円 (予定)
配当性向		30.8%	31.2% (予定)

■ 配当方針

当社グループは、株主への利益還元を経営の重要な課題と位置づけており、企業体質の強化及び今後の事業拡大のための内部留保の充実を勘案しつつ、配当性向30%を目途に、每期安定した配当を継続していくことを基本方針としております。

年間配当金は、過去最高の52円を予定

今後の主な施策

インフルエンサーや人気生活情報誌とのタイアップ企画により、従来は認知が低かった子育て主婦層の新規獲得に繋げる。



■健康茶レンジプロジェクト

- ① お茶の良さを広めるコンテンツをインフルエンサーと一緒に作っていく
- ② 雑誌とWEBの連動によるイベント発信
- ③ インフルエンサーによるそれぞれの「Tea Life」のSNS発信、オンライン座談会など



お茶のある生活(Tea Life)の魅力を発信し、ブランド価値の向上と顧客層の拡大を目指す

女性が抱えやすいお悩みにアプローチしたサプリメント
機能性表示食品「トリプルメタガード」を2022年2月発売開始。



2022年2月25日発売開始の機能性表示食品
「トリプルメタガード」



理想のカラダ作りを3つの成分がサポート

エビデンスのある新商品を武器に売上拡大を図る

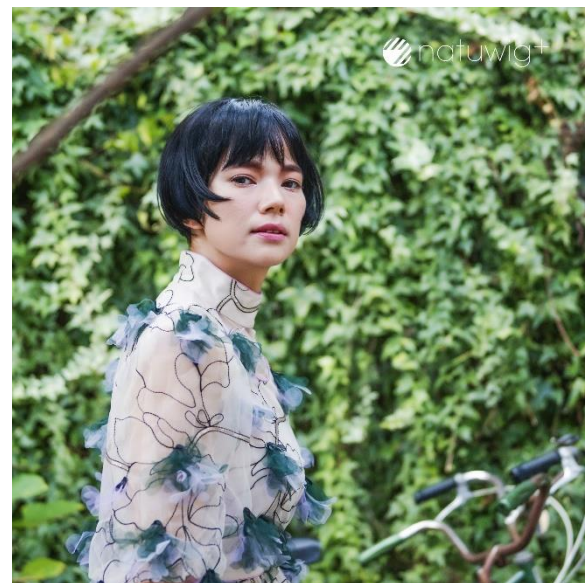
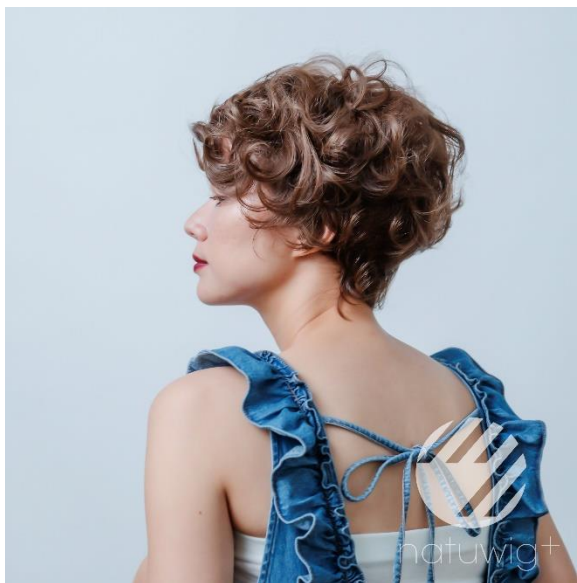
主力商品「メタボメ茶」に機能性関与成分を配合した
機能性表示食品「**メタ褒め茶プラス**」を2022年4月発売開始。



エビデンスのある新商品を武器に売上拡大を図る

ウィッグ販売

カリスマ美容師とコラボし、ファッション性にも優れた新しいスタイルの医療用ウィッグnatuwig+(ナチュウィッグプラス)を展開。



ナチュウィッグプラスの販売拡大

ウィッグ修理メンテナンス

12 つくる責任
つかう責任



SUSTAINABLE DEVELOPMENT GOALS



ウィッグの修理
クリーニング

ウィッグのお手入れも
お任せください！

こんなお悩みありませんか？
プロのメンテナンスであなたのウィッグを大切にしましょう。

- 毛質が弱ってしまったり
- 色褪せや変色
- ヘアスタイルが崩れたり
- ベタベタや臭い
- ダメージがひどい

全頭メンテナンス	カラー	スリッパメンテナンス
13,200円	44,000~円	2,750円

ご使用のウィッグを再生利用。

地球にもお財布にも優しい持続可能な
ビジネスモデルを構築する。

ウィッグをお持ちのお客様には、
買い替えよりも、修理やメンテナンスして
使い続けたいというニーズが多くある。

(他社製品のメンテナンスも可)

⇒ **新たなビジネスチャンスの可能性**

潜在的なニーズを掘り起こし、新規顧客を開拓

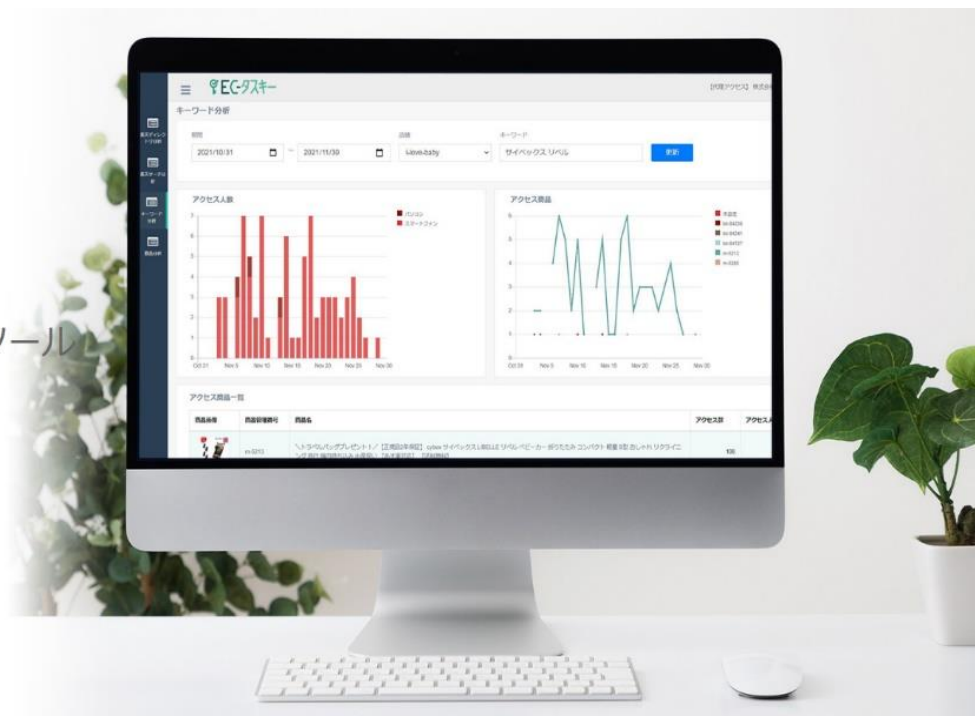
20年来の楽天ショップ運営ノウハウを詰め込んだ
楽天市場web分析ツール「EC-タスキー」を新たに提供開始。

EC-タスキー

売上UPのタスクが
ひと目で分かる
楽天トラッキング情報自動分析ツール

📄 お申し込みフォーム

📧 お問い合わせフォーム



オリジナル商品の開発に加え、EC立ち上げのコンサルサポートを拡大



SUSTAINABLE DEVELOPMENT GOALS

サステナブル先進国の北欧ブランドのインテリアを身近な生活雑貨として、日本国内に紹介していくとともに、日本での地産地消を目指したインテリアの開発を展開していく。



新規取扱ブランド「WOUD（ウッド）」 ※「WOUD」はデンマーク語で「森」を意味する。

家具を中心とした空間プロデュース提案を拡大

リラックス&サポートアイテムを中心に販売を推進。
天然素材好きにも喜ばれるフェイク素材が人気の洗えるカゴや
主力であるコポーシリーズの生誕祭向けアイテム等を拡充予定。



フェイク素材やメッシュ素材が人気

「カエルのコポー」シリーズ

通年向け新商品や主力のコポーシリーズを拡充

Lifeitの物流統合に伴い、新たな自動機器の導入を開始。
新規倉庫獲得のための営業活動を引き続き進めていく。



自動機器導入

※画像は自動封函機。段ボール箱へ自動でテープ貼りし、送り状をつける機器



グループ物流統合

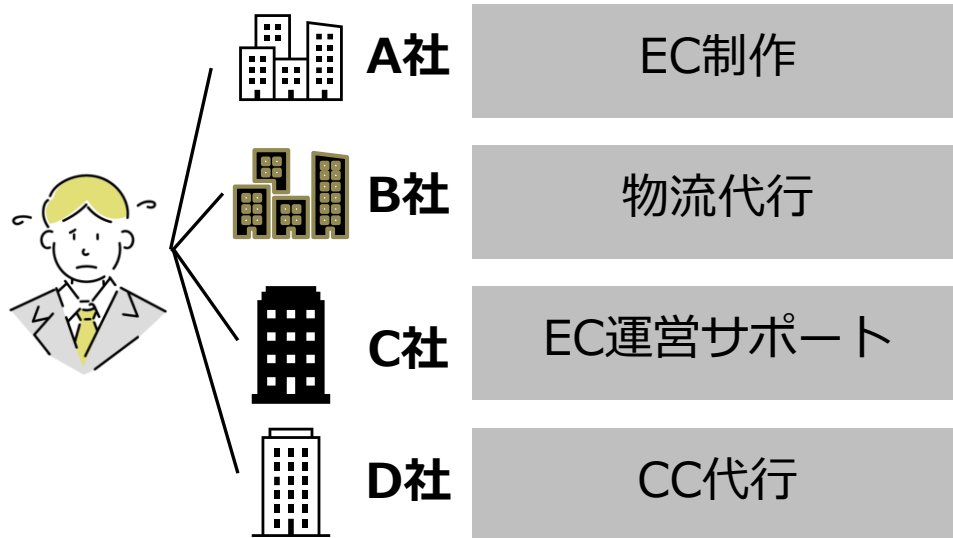
新規倉庫獲得



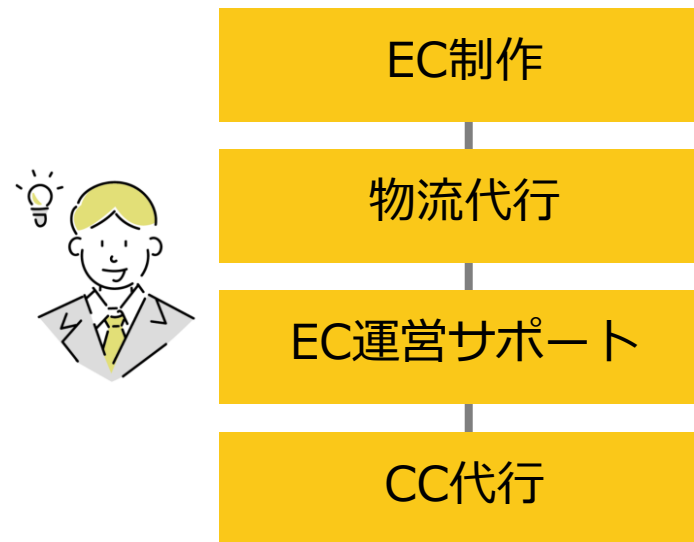
将来に向けたインフラ整備を進める

3PL提案の際には、EC制作～CC代行までの提供も可能。
一気通貫の提案でグループ全体の事業拡大を目指す。

●複数サービス個別契約で煩雑



●グループ内サービスで完結



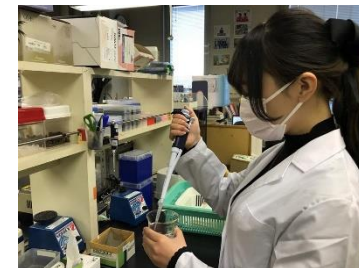
通販ノウハウを活かした3PL提案を強化

持続的成長に向けた取り組み

3 すべての人に
健康と福祉を



静岡県内の大学とプーアール茶の機能性に関する共同研究を開始。合理的根拠を持った新商品の開発に繋げる。



共同研究の様子

8 働きがいも
経済成長も



女性をはじめ、従業員の多様な働き方をサポートし、仕事と家庭の両立支援を推進。



えるぼし認定ロゴマーク



くるみん認定ロゴマーク

12 つくる責任
つかう責任



紙の使用量半減を目指し、デジタル化推進。新たな購入手段の一つとして、デジタルカタログ「茶んす」を創刊。



紙カタログ



デジタルカタログ



WEBサイト

その他の取り組みは、弊社IRサイトSDGsコーナーをご覧ください。

<https://www.tealifeir.com/sdgs/>

株主還元（株主優待制度）

より多くの株主の皆さまにティーライフの魅力を知っていただくため、当社商品のお買物にご利用ができる「株主様ご優待券」を進呈しております。また、「株主様ご優待券」でご購入いただける商品も併せてご用意しております。

■対象株主様

7月末現在の株主名簿に記載された当社株式1単元（100株）以上保有の株主様。

■優待内容（株主様ご優待券）

保有株式数100株以上500株未満	当社商品券 1,000円券
保有株式数500株以上1000株未満	当社商品券 2,000円券
保有株式数1000株以上	当社商品券 3,000円券



見本

「株主様ご優待券」でのみご購入いただける商品は
全て1,000円(税込)、送料無料でご用意しております。

当社カタログに掲載されている商品を「株主様ご優待券」で、
ご購入いただいた場合も**送料無料**となります。

「株主様ご優待券」でご購入いただける商品（例）※(注) 第38期分になります。

A 優待特選商品 1,000円(税込) 申込番号| K210A (送料別)

●ルイボスティー101個入 (2g×101個入)



ノンカフェインで、ミネラルが補給できるとして美容に關心の高い方に人気の健康茶です。

B 優待特選商品 1,000円(税込) 申込番号| K210B (送料別)

●あさみずか (100g)



静岡県の茶農家グループが丹精込めて栽培したお茶を使用した、甘みと香りのバランスがとれた自信作の緑茶です。

C 優待特選商品 1,000円(税込) 申込番号| K210C (送料別)

●茶羊かん (30g×10個入)



優待特選商品で毎年人気の、緑茶を練り込んだ羊かんです。一口サイズで食べやすく、緑茶の渋みと甘みをお楽しみいただけます。

D 優待特選商品 1,000円(税込) 申込番号| K210D (送料別)

●まるごとさんかく茶ポット用40個入 (5g×40個入)



鮮やかな緑色と香ばしさでティーライフ糖茶部門人気No.1のお茶です。

E 優待特選商品 1,000円(税込) 申込番号| K210E (送料別)

●ほし黒豆 (150g×1袋) ※1



素材を活かしたシンプルな製法で、黒豆の味がしっかりと残っています。甘さは控えめで、一度食べた後やみつき的美味しさです。
※1 アレルギー物質：大豆

F 優待特選商品 1,000円(税込) 申込番号| K210F (送料別)

●アレンジルイボスティーはちみつカップ用30個入り (2g×30個入) ※2



「ルイボスティー」をベースに国産はちみつパウダーと甘さが特徴のハーブ・ステビアをプラスしており、はちみつのほんのり豊して甘い味わいと風味に仕上げられています。
※2 はちみつを使用しておりますので、糖尿病の患者にはお控えください。

IR活動について

当社は、株主や投資家、お客さまをはじめとする
ステークホルダーの皆さまに対し、透明性、公平性、継続性を
基本に対話を積極的に行っております。

スモールミーティング、個別IRミーティングは
随時受け付けておりますので、お気軽にお問合せください。

【本資料に関する注意事項】

本資料に記載されている業績見通し等の将来に関する記述は、当社が現在入手している情報及び合理的であると判断する一定の前提に基づいており、その達成を当社として約束する趣旨のものではありません。また、実際の業績等は様々な要因により大きく異なる可能性があります。

【お問合せ先】

ティーライフ株式会社 コーポレート部
T E L (0547) 46-3459
U R L <https://www.tealifeir.com/>

參考資料

TeaLife

事業内容

通信販売・プロパティ事業(賃貸・3PL)

取り扱い商品

健康茶・健康食品・サプリメント・化粧品・ウィッグ

販売チャネル

自社ECサイト(BtoC)・ECモール(BtoC)・カタログ通販(BtoC)



事業内容 通信販売会社向け卸売

取り扱い商品 健康食品・サプリメント・化粧品・寝具・雑貨

販売チャネル テレビショッピング(BtoB)・自社ECサイト(BtoC)

健康食品
(黒にんにくゼリー)



サプリメント
(J's kami 高麗)



輸入雑貨
(MENU他)



寝具
(フィバールピロー)



番組の様子



取り扱いブランド

danish design
Danfill®



meori.

Born in Sweden.

WOUD

事業内容

ECサイト運営・ECソリューション

取り扱い商品

インテリア・雑貨・生活用品・食品

販売チャネル

自社ECサイト(BtoC)・ECモール(BtoC)



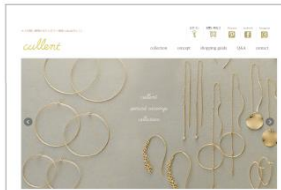
I love baby (アイラブベビー) [ベビー用品]

ママの笑顔が赤ちゃんをHAPPYにさせる。をテーマに子どもと一緒に過ごす時間をより楽しめるようなアイテムを揃えています。かわいくて安心だと思えるものを選ぶことで、1つでも多くの“幸せな瞬間”を作るお手伝いをさせていただきたいと思っています。



こどもと暮らし [インテリア・雑貨]

こどもが生まれてかぞくになって。赤ちゃんのときに欲しい家具、絵本を読みた頃欲しい家具、そしてランドセルを背負うようになった時に欲しい家具がそろうお店です。



cullent (カレン) [オリジナルジュエリー]

cullentが作っているのは人生と一緒に紡いでいくジュエリー。永くご愛用いただき共に過ごすことで、かけがえのないパートナーのようなジュエリーになれることを願い、ひとつひとつ心を込めてお作りしています。



紳士の持ち物 [メンズバッグ]

「上司や部下、友人から一目置かれる」あなたの好みに合ったこだわりの逸品を見つける事をお手伝いする。メンズバッグ・小物の専門店。



ガーデン用品屋さん [ガーデン資材]

お庭作りのひと時やお庭で過ごすひと時を自分流に創出する、そんなDIYガーデンに動じむ方々をサポートするガーデン・エクステリア用品を販売しているお店です。



ビーズマニア [ビーズキット・パーツ]

国内外からセレクトした珍しいパーツを使用した「テディベア」「スイーツ」モチーフなどここでしか手に入らないオリジナルのビーズキットが充実!ハンドメイド初心者〜上級者まで楽しめる手作りキットでご家族やお友達との楽しいひと時をご提案いたします。



uminecco (ウミネッコ) [インテリア・雑貨]

おうち時間をステキに快適に過ごしたい女性に。一人暮らし・二人暮らし向けの家具や雑貨を中心に、スタイルのあるお部屋をコーディネートで提案いたします。



natu&robe (ナチュアンドロブ) [お茶・雑貨]

忙しい毎日の中ですっと溶け込む、遊び心あるヘルシーアイテム。ココロもカラダもうるおう、笑顔に包まれたひととき。楽しむことがキレイに繋がる。natu&robeはうるおいのあるひとときをシェアするブランドです。



rooming (ルーミング) [DIY・インテリア雑貨]

日々の暮らしを過ごすお部屋を自分好みにアレンジして楽しさを増やすことで「好き」が広がっていく。そんなささやかな楽しみや幸せが感じられるお部屋作りに必要なDIY用品やインテリア・雑貨をご紹介します。

事業内容 天然素材を使用した生活雑貨等の卸売

取り扱い商品 生活雑貨・衣料・フィギュア

販売チャネル 小売店(BtoB)・ECモール(BtoC)

Sommer



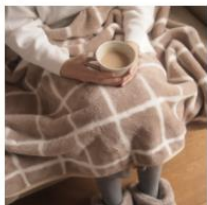
Kago Bag



SS Slippers



Lebois



Calida & 3way



AW Slippers



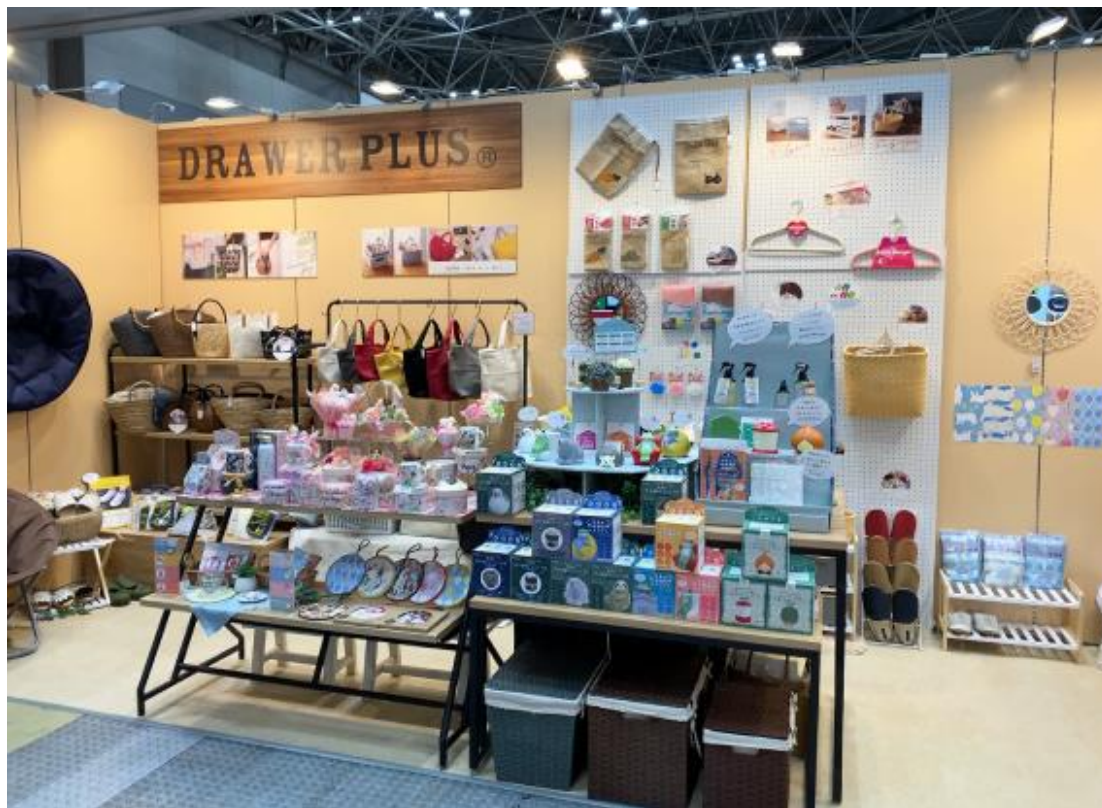
Dr.Kukey



Copeau&Charmmy



Home & Interior



特莱芙（上海）貿易有限公司

事業内容

健康食品や化粧品の通信販売・卸売

取り扱い商品

健康茶・健康食品・化粧品

販売チャネル

ECモール(BtoB)・小売店(BtoB)



WEB露出

