

各 位



2022 年 3 月 9 日
 会社名アズワン株式会社
 代表者名代表取締役社長 井内 卓嗣
 (コード番号 7476 東証第1部)
 問合せ先 取締役コーポレート本部長 西川 圭介
 (TEL. 06 - 6447 - 1210)

2022 年 2 月 度 単 体 月 次 業 績 (速 報) の お 知 ら せ

1. 売上高推移

(単位:百万円)

	4月	5月	6月	7月	8月	9月
当 期	6,493	5,860	6,753	6,380	6,168	6,691
前 期	5,808	4,700	5,618	5,758	5,233	6,304
前年同月比	+11.8%	+24.7%	+20.2%	+10.8%	+17.9%	+6.1%

	10月	11月	12月	1月	2月	3月
当 期	6,581	6,706	7,006	7,445	7,727	
前 期	6,794	6,432	7,306	7,191	7,615	8,971
前年同月比	△3.1%	+4.3%	△4.1%	+3.5%	+1.5%	

2. 営業日数

(単位:日)

	4月	5月	6月	7月	8月	9月	10月	11月	12月	1月	2月	3月
当 期	21	18	22	20	19	20	21	20	20	18	18	
前年同月比	± 0	± 0	± 0	△ 1	+ 1	± 0	△ 1	+ 1	± 0	± 0	± 0	
1日当たりの売上高 前年同月比※	+11.8%	+24.7%	+20.2%	+16.3%	+11.7%	+6.1%	+1.5%	△1.0%	△4.1%	+3.5%	+1.5%	

※研究・産業・医療の現場で使用する消耗品売上は営業日数の増減に連動するため、当社では1日当たりの売上高も重視しています。

3. 参考

当年度は前年度のコロナ禍特需と反動の特殊環境となりますため、前々年度との比較もご確認ください。

	4月	5月	6月	7月	8月	9月
前々年同月比 (VS.2019年度)	+31.4%	+19.4%	+36.5%	+14.6%	+32.9%	+17.0%
	10月	11月	12月	1月	2月	3月
	+27.5%	+30.4%	+28.3%	+29.3%	+19.7%	

当速報について

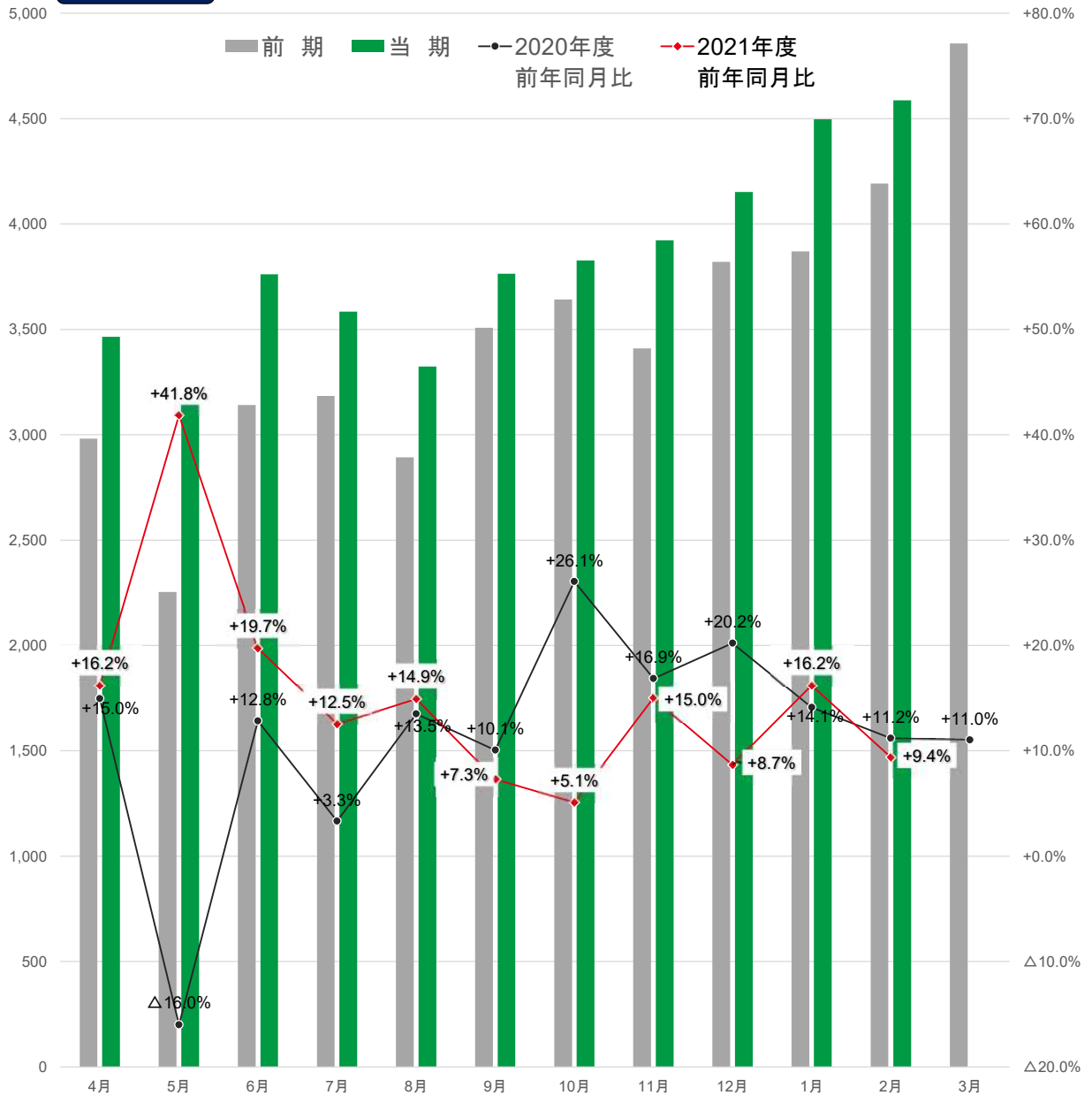
本資料の数値は、単体における主要3分野の部分的速報数値であり、投資家の皆様に便宜上の傾向をお示しするものです。一時的に未分類の売上高や連結内における内部取引や決算時の控除項目等加減算処理を行っておりません。

参考までに、2020年度における本集計方法における年間合計額は77,729百万円、単体決算における年間売上高は78,839百万円、連結売上高は81,606百万円です。

なお、6月、9月、12月、3月の実績の公表は決算短信の開示のタイミングとさせていただきます。

単位:百万円、%

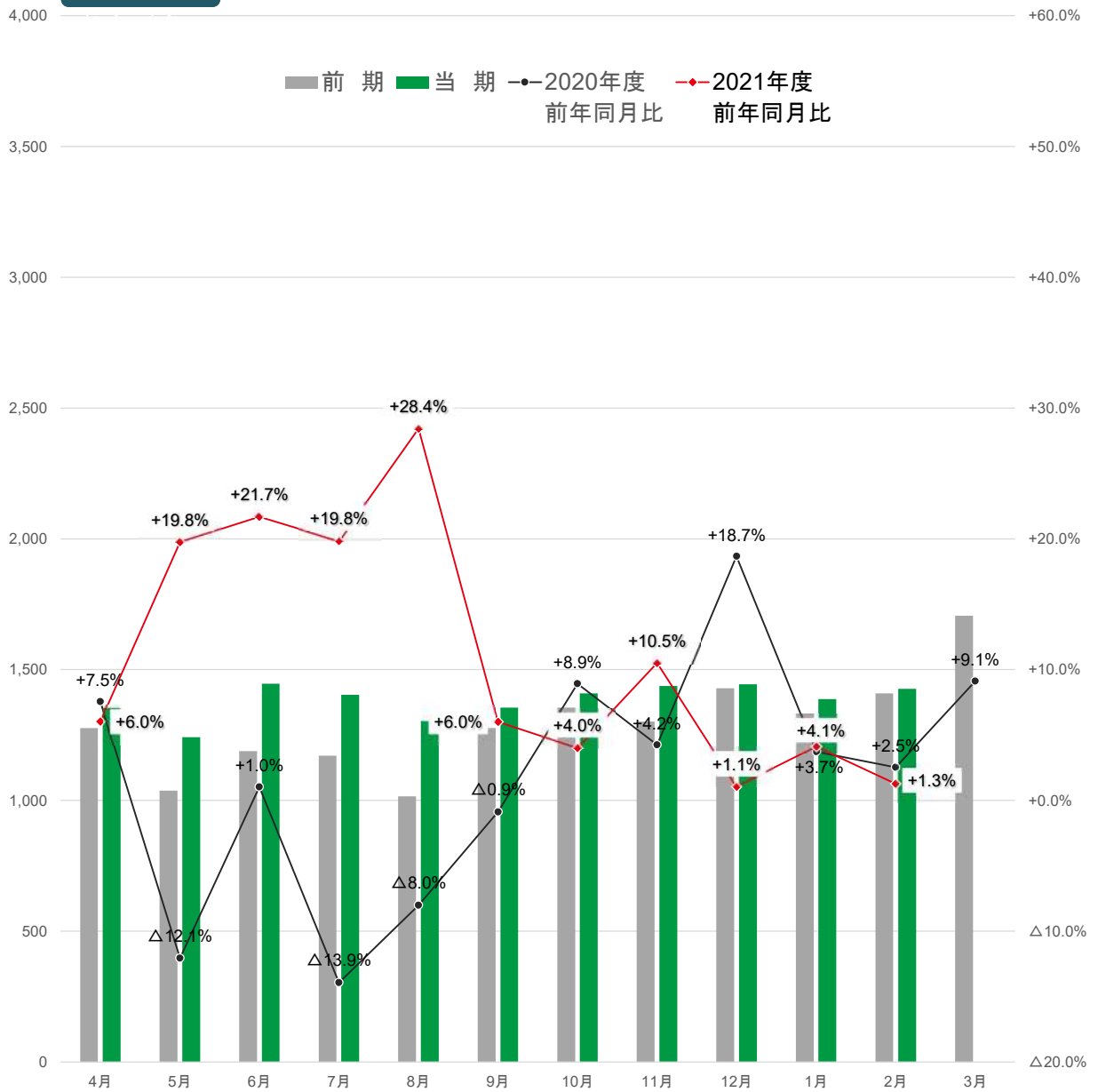
ラボラトリー



	4月	5月	6月	7月	8月	9月	10月	11月	12月	1月	2月	3月
前々期	2,594	2,683	2,785	3,081	2,548	3,187	2,889	2,918	3,178	3,391	3,771	4,375
前期	2,982	2,254	3,142	3,184	2,892	3,508	3,642	3,410	3,821	3,870	4,193	4,857
当期	3,465	3,197	3,762	3,584	3,324	3,764	3,827	3,923	4,152	4,498	4,587	
2020年度前年同月比	+15.0%	△16.0%	+12.8%	+3.3%	+13.5%	+10.1%	+26.1%	+16.9%	+20.2%	+14.1%	+11.2%	+11.0%
2021年度前年同月比	+16.2%	+41.8%	+19.7%	+12.5%	+14.9%	+7.3%	+5.1%	+15.0%	+8.7%	+16.2%	+9.4%	

単位:百万円、%

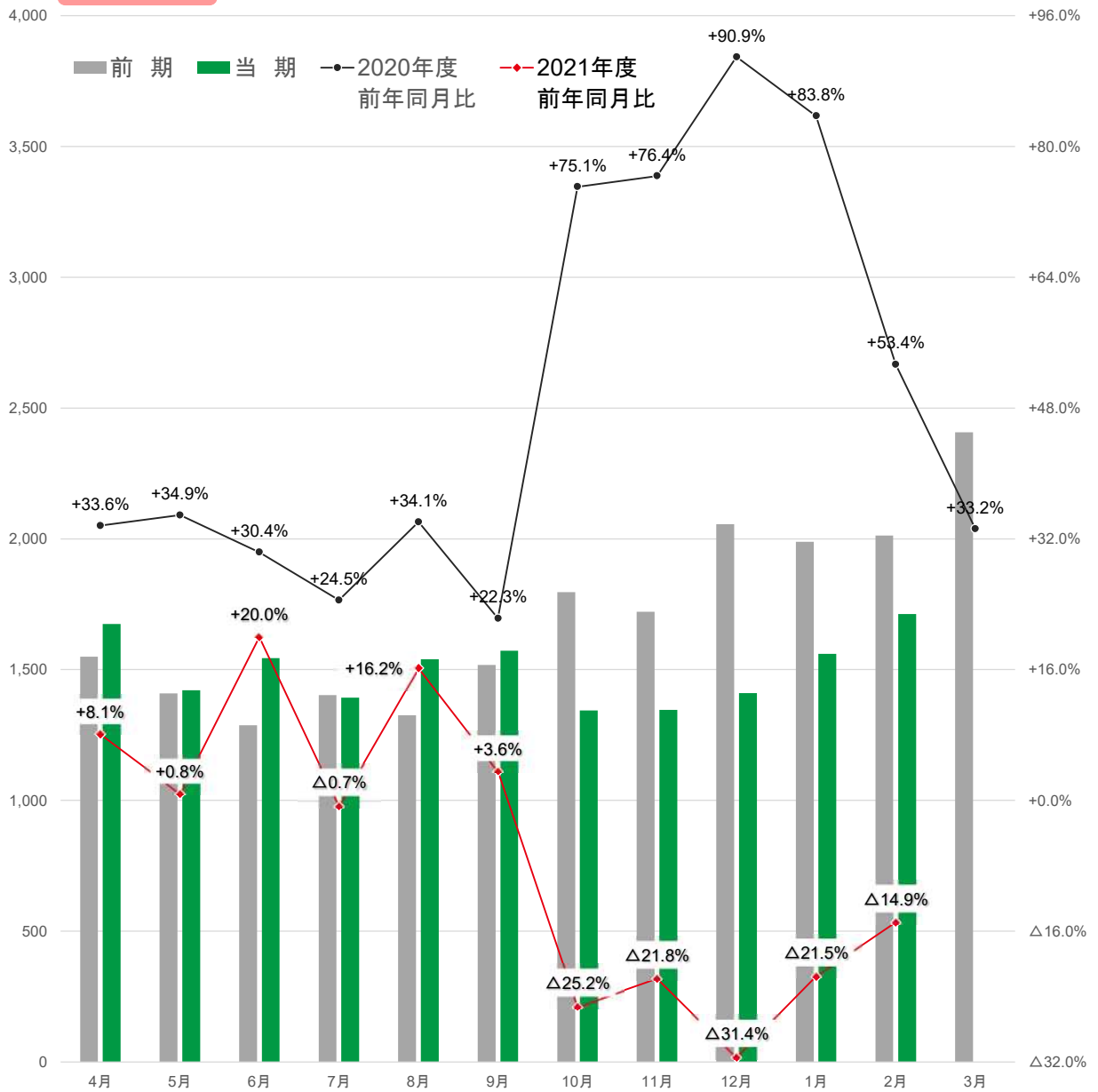
インダストリー



	4月	5月	6月	7月	8月	9月	10月	11月	12月	1月	2月	3月
前々期	1,187	1,179	1,177	1,360	1,104	1,289	1,244	1,248	1,204	1,284	1,374	1,564
前期	1,277	1,037	1,189	1,171	1,015	1,278	1,355	1,301	1,429	1,332	1,409	1,706
当期	1,354	1,242	1,446	1,403	1,304	1,355	1,410	1,438	1,444	1,387	1,427	
2020年度 前年同月比	+7.5%	△12.1%	+1.0%	△13.9%	△8.0%	△0.9%	+8.9%	+4.2%	+18.7%	+3.7%	+2.5%	+9.1%
2021年度 前年同月比	+6.0%	+19.8%	+21.7%	+19.8%	+28.4%	+6.0%	+4.0%	+10.5%	+1.1%	+4.1%	+1.3%	

単位:百万円、%

メディカル



	4月	5月	6月	7月	8月	9月	10月	11月	12月	1月	2月	3月
前々期	1,159	1,045	987	1,127	989	1,241	1,026	976	1,077	1,082	1,313	1,807
前期	1,549	1,410	1,287	1,403	1,326	1,518	1,797	1,721	2,057	1,989	2,013	2,407
当期	1,674	1,421	1,544	1,393	1,540	1,572	1,344	1,346	1,410	1,560	1,713	
2020年度前年同月比	+33.6%	+34.9%	+30.4%	+24.5%	+34.1%	+22.3%	+75.1%	+76.4%	+90.9%	+83.8%	+53.4%	+33.2%
2021年度前年同月比	+8.1%	+0.8%	+20.0%	Δ0.7%	+16.2%	+3.6%	Δ25.2%	Δ21.8%	Δ31.4%	Δ21.5%	Δ14.9%	

前期においては、医療逼迫と消費税増税反動減の反動が重なり急伸した時期となります。
 コロナ禍が国内に拡大しはじめた時期となります。

以上