



2022年3月23日

各 位

会社名 株式会社 YU-WA Creation Holdings
代表者名 代表取締役社長 服部 雅親
(コード番号 7615 東証第1部)
問合せ先 経営管理部長 弓削 佳美
(TEL 03-3639-9191)

当社及び当社子会社の組織改編ならびに主要人事に関するお知らせ

当社は、本日開催の取締役会において、下記のとおり、当社及び当社子会社である京都きもの友禅株式会社の2022年4月1日付の組織改編ならびに主要人事について決議をいたしましたのでお知らせいたします。

記

1. 組織の改編（別紙「機構図」参照）について

当社は、2021年10月1日付で持株会社制に移行し現在に至っております。今回の組織改編により、持株会社制への移行の目的の一つである「次世代経営者育成」を促進できる組織体制とすることに加え、新型コロナウイルスの感染拡大の影響で経営環境の変化が益々加速していくことが想定される中、当社グループの営業力の強化及び和装店舗運営事業のビジネスモデル改革ならびに新規事業の拡大を目的として組織改編を行います。組織改編の主な内容は以下の通りであります。

- (1) 和装店舗運営事業における営業力の強化のため、営業本部傘下の組織である「営業統括部門」を2つから3つに再編し3営業部制にすることで、より機動的な営業活動が行える体制とすること。
- (2) 当社取締役が兼務をしていた本部長職について、その兼務の大半を解消し、権限移譲を行い、より迅速な意思決定が出来る環境を整えること。
- (3) DX推進及び新規事業の拡大を目的として「事業改革本部」を新設し、システム部と従来マーケティング本部内にあった新規事業開発機能のうち、オンライン関連事業を除き同一本部内に統合し、経営環境の変化に対応していくこと。

2. 主要人事について

(1) 当社の主要人事

氏名	新役職	現役職
粕谷進一	取締役副社長	取締役副社長兼 経営管理本部長
浅香竜也	執行役員 経営管理本部長兼 総務人事部長	執行役員 総務人事部長
川崎龍太	事業改革本部長兼 システム部長	システム部長
弓削佳美	経営管理部長	同左

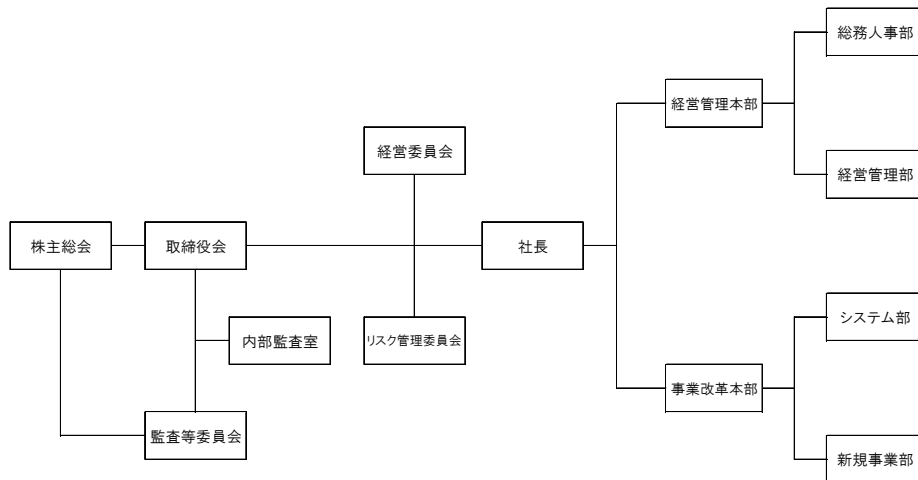
(2) 当社子会社である京都きもの友禅株式会社の主要人事

氏名	新役職	現役職
橋本和之	代表取締役社長	代表取締役社長兼 営業本部長
日笠祐二	取締役兼 商品本部長兼 商品管理部長	取締役兼 商品本部長兼 商品企画部長兼商品管理部長
大石和徳	取締役兼 営業本部長兼 営業第一部長兼営業推進部長	取締役 第一営業統括部長兼 営業推進部長
粕谷進一	取締役	取締役兼 マーケティング本部長
根本マリオ	マーケティング本部長兼 企画制作部長	企画制作部長兼 マーケティング推進部長
相良勉	営業第二部長	—
吉田英治	営業第三部長	—
桑田健作	新規事業部長	第二営業統括部長
平島祐至	商品企画部長	—
濱田真之介	オンライン事業部長	—
大西雅之	マーケティングサポート部長	—

以上

株式会社 YU-WA Creation Holdings 機構図

(2022年4月1日付)



京都きもの友禅株式会社 機構図

(2022年4月1日付)

