
2022年2月期 決算説明補足資料

株式会社リンガーハット
(証券コード: 8200)

目次

● 2022年2月期 財務・業績の概況

P3	連結損益計算書ハイライト	P8	経費分析
P4	2022年2月期 決算概要	P9	特別損益の内容
P5	グループ店舗売上高分析	P10	キャッシュ・フロー
P6	売上高傾向	P11	セグメント情報
P7	既存店売上高		

● 2023年2月期 計画

P13~14	2023年2月期 第2四半期累計期間・通期予想
P15	計画の前提となる既存店(2019年度比)
P16	2023年2月期 出店計画

● Data File

P18~19	純既存店売上高・客数・客単価の前期(2019年度)比推移
P20~22	出店形態別の店舗数の推移
P23	設備投資の推移

2022年2月期 財務・業績の概況

連結損益計算書ハイライト

- 売上高は、前期比 ▲0.4%の 33,920百万円。
- 経常利益は1,966百万円、当期純利益は943百万円(営業時間短縮要請に係る時短協力金等を営業外収益に3,715百万円計上した)。

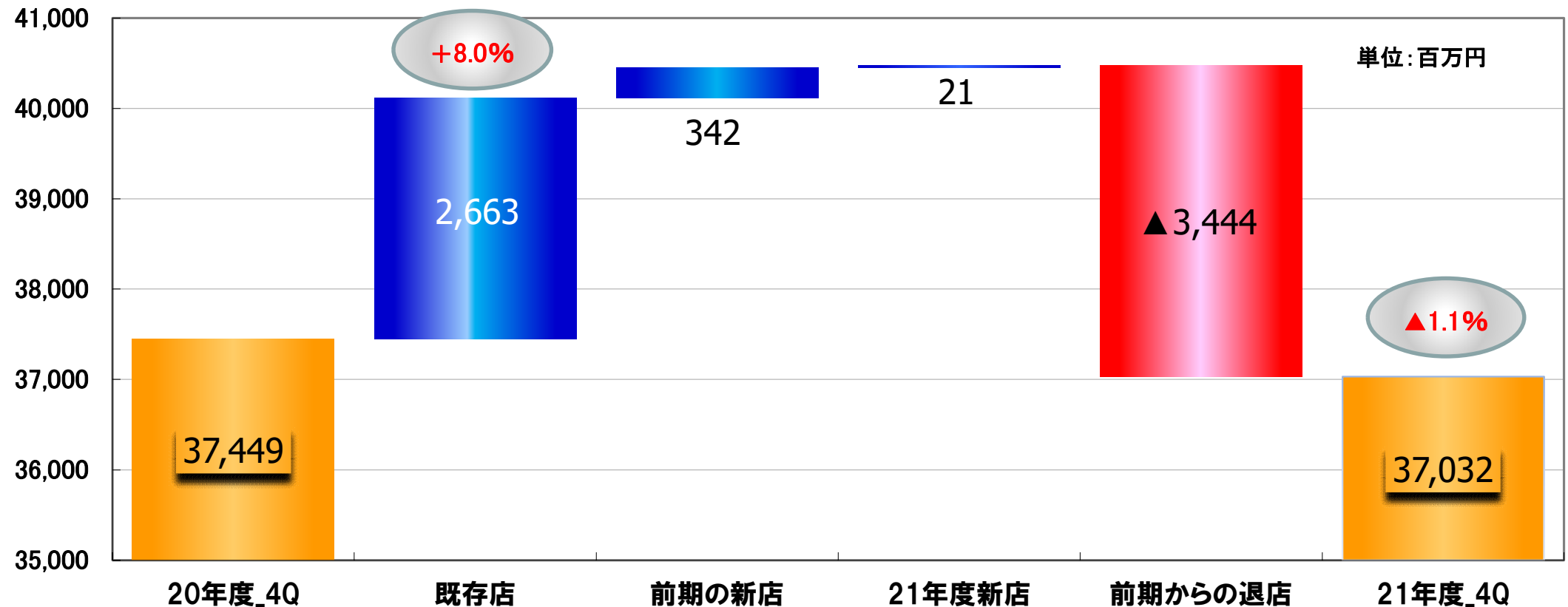
勘定科目	'20/03~'21/02		'21/03~'22/02		'21/03~'22/02		単位:百万円		
	前期	構成比	計画	構成比	実績	構成比	前期比	計画差	計画比
総売上高	39,423		40,240		39,519		100.2%	△ 720	98.2%
売上高	34,049	100.0%	34,600	100.0%	33,920	100.0%	99.6%	△ 679	98.0%
売上原価	12,721	37.4%	12,458	36.0%	12,230	36.1%	96.1%	△ 227	98.2%
売上総利益	21,327	62.6%	22,142	64.0%	21,689	63.9%	101.7%	△ 451	98.0%
販売費及び一般管理費	26,730	78.5%	23,442	67.8%	23,154	68.3%	86.6%	△ 287	98.8%
人件費	13,557	39.8%	11,573	33.4%	11,404	33.6%	84.1%	△ 168	98.5%
販売費	1,181	3.5%	1,083	3.1%	1,094	3.2%	92.6%	12	101.1%
活動費	4,935	14.5%	4,815	13.9%	4,787	14.1%	97.0%	△ 26	99.4%
固定費	7,054	20.7%	5,971	17.3%	5,866	17.3%	83.2%	△ 104	98.2%
営業利益	△ 5,403	---	△ 1,300	---	△ 1,464	---	---	△ 164	---
営業外収益	384	1.1%	3,047	8.8%	3,779	11.1%	982.3%	732	124.0%
営業外費用	543	1.6%	497	1.4%	348	1.0%	64.2%	△ 148	70.1%
経常利益	△ 5,561	---	1,250	3.6%	1,966	5.8%	---	716	157.3%
特別利益	834	2.5%	4	0.0%	5	0.0%	0.6%	1	129.2%
特別損失	2,622	7.7%	359	1.0%	777	2.3%	29.6%	418	216.8%
税引前利益	△ 7,349	---	895	2.6%	1,194	3.5%	---	298	133.4%
法人税等	1,396	4.1%	255	0.7%	251	0.7%	18.0%	△ 4	98.3%
当期純利益	△ 8,746	---	640	1.8%	943	2.8%	---	303	147.4%

2022年2月期 決算概要

- 売上高 39,920百万円（前期比 ▲128百万円、計画比 ▲679百万円）
 - － 既存店売上高前期比は108.0%(2019年度比:77.9%)。客数:101.2%(73.4%)、客単価:106.8%(106.2%)。
- 売上原価 原価率は36.1%（売上構成前期比 ▲1.3%、売上構成計画比 +0.1%）
前期比 ▲491百万円、計画比 ▲227百万円
- 人件費 前期比 ▲2,152百万円、計画比 ▲168百万円（人件費率33.6% 前期比 ▲6.2%）
- 販売費 前期比 ▲87百万円、計画比 +12百万円（販売費率 3.2% 前期比 ▲0.2%）
- 活動費 前期比 ▲147百万円、計画比 ▲26百万円（活動費率14.1% 前期比 ▲0.3%）
- 固定費 前期比 ▲1,188百万円、計画比 ▲104百万円（固定費率17.3% 前期比 ▲3.4%）
- 営業損失 1,464百万円（前期比 +3,938百万円、計画比 ▲164百万円）
- 経常利益 1,966百万円（前期比 +7,528百万円、計画比 +716百万円）
- 純利益 943百万円（前期比 +9,689百万円、計画比 +303百万円）

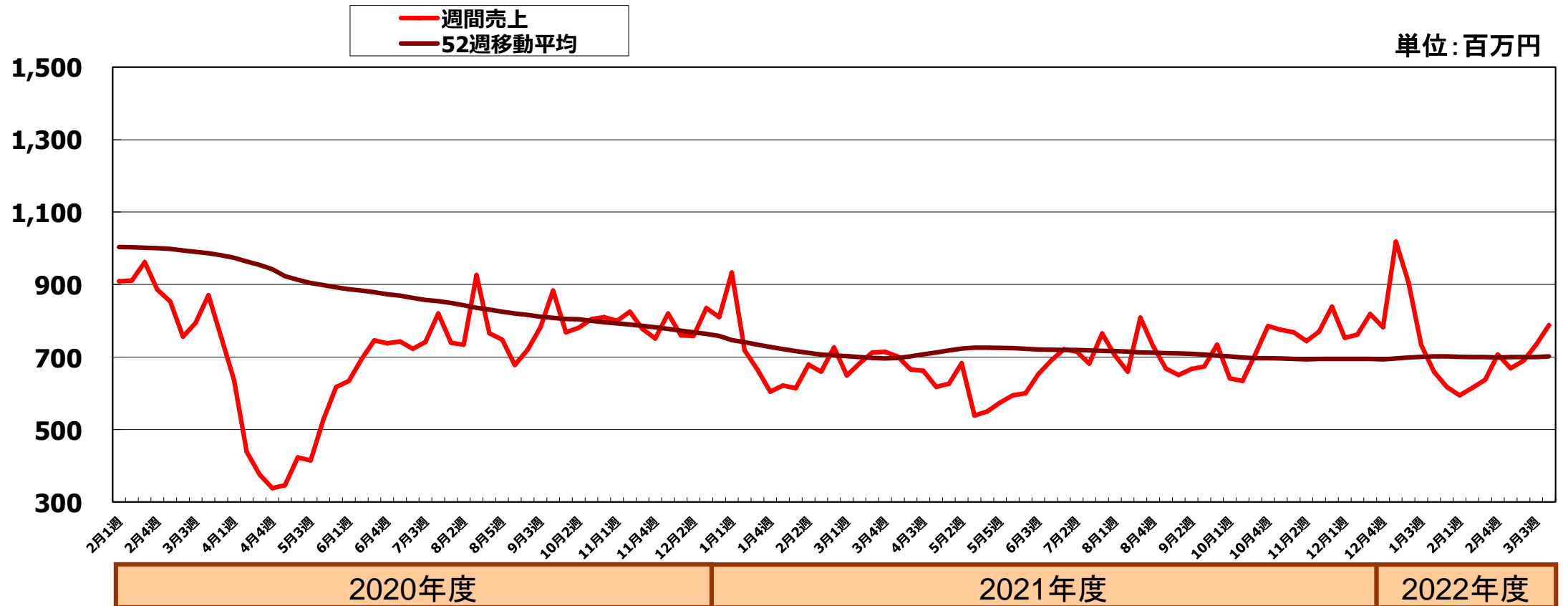
グループ店舗売上高分析…前期比

- 既存店は増収、前期比 +8.0%
- フランチャイズ店を含む店舗売上高は、前期からの大量退店により、1.1%減少



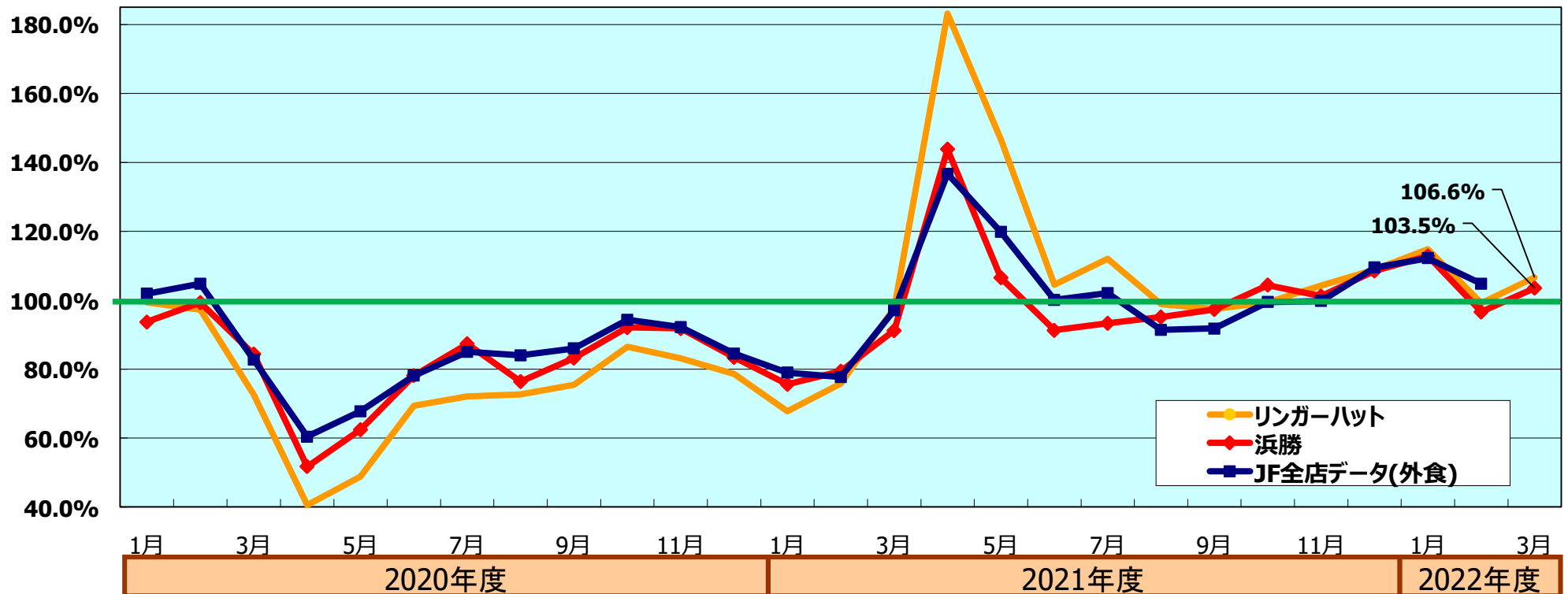
売上高傾向・・・グループ全店舗売上高の推移

- 2020年2月下旬以降新型コロナウイルスの影響で下降。2022年3月以降、まん延防止等重点措置が解除され上昇しつつある。



既存店売上高・・・外食全体と当社の動向

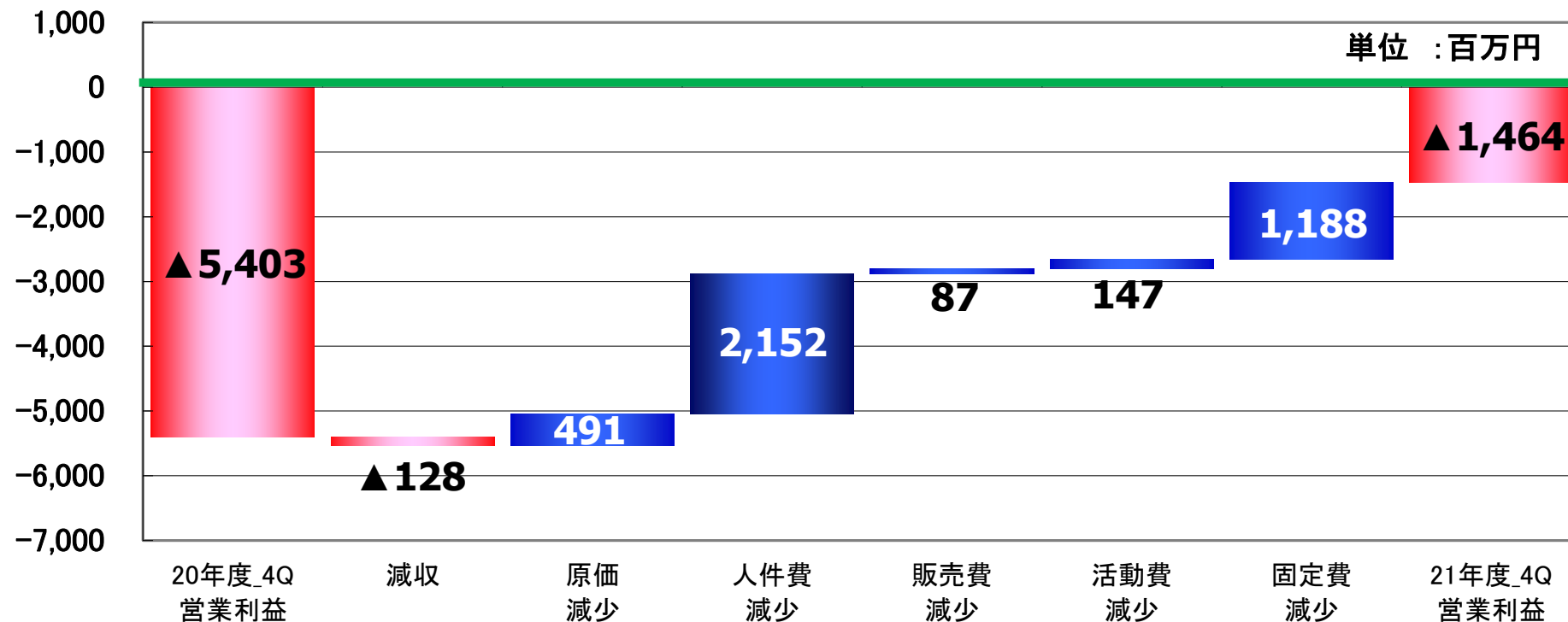
- 既存店売上高前年比 リンガーハット **109.6%**、濱かつ **102.2%**
 - 客数はリンガーハット 101.4%、濱かつ 99.8%、客単価はリンガーハット 108.1%、浜勝 102.5%
 - 新型コロナウイルス感染症対策で営業時間短縮・臨時休業をおこなった。QSC(クオリティ、サービス、クレンジネス)向上・新商品の販売促進・テイクアウト、デリバリーの拡充により売上回復を目論む。



外食データ出所: 日本フードサービス協会: JFデータ(外食)は全店比較

経費分析・・・前年同期比

- 営業利益は前期比 3,938百万円増加した。
- 原価率は、前期比▲1.3ポイントの36.1%となった(コロナ禍以前の2019年度と比較すると、売上減少により製造労務費比率・製造経費比率(+1.8ポイント)・運賃比率(+1.1ポイント)は上昇している)。
- 販管費計は 3,576百万円減少し、販管費率は68.3%(前期比▲10.2ポイント)となった。
人件費率は33.6%(前期比▲6.2ポイント)、固定比率は賃借料減額等により17.3%(前期比▲3.4ポイント)。



特別損益の内容

- 店舗改装、工場設備更新、減損等により、特別損失を777百万円計上。
(収益性が低下し継続的な利益確保が困難であると判断した店舗について「固定資産の減損に係る会計基準」に基づき、減損損失646百万円を計上した)

単位：百万円

主な特別利益	金額	内容
閉店損失引当金戻入益	4	退店店舗
主な特別損失	金額	内容
減損損失	646	店舗設備
固定資産除却損	123	改装時設備入替、退店店舗等
店舗閉鎖損失	7	退店店舗

キャッシュ・フロー(前年同期比較)

- 万全な運転資金の確保及び財政基盤の安定性向上につとめた。
営業時間短縮要請に係る時短協力金等により営業キャッシュ・フローは改善した。

単位:百万円

区分	前年同期	当期	増減額
営業キャッシュ・フロー	△3,405	2,551	5,957
投資キャッシュ・フロー	△846	△1,597	△750
フリーキャッシュ・フロー	△4,251	954	5,206
財務キャッシュ・フロー	10,449	△1,412	△11,862
現金及び現金同等物に係る換算差額	△57	5	63
現金及び現金同等物の増加・減少(△)額	6,139	△452	△6,592
現金及び現金同等物の期首残高	2,208	8,348	6,139
現金及び現金同等物の期末残高	8,348	7,896	△452

セグメント情報

- ちゃんぽん事業は増収増益、とんかつ事業は減収増益となった。
- 営業損失は、ちゃんぽん事業 **1,388**百万円(前期比 **+3,346**百万円)
とんかつ事業 **180**百万円(前期比 **+577**百万円)

ちゃんぽん事業(リンガーハット)

単位:百万円

	2022年2月期 通期	前年同期 実績	増減
売上高	26,906	26,517	+388
営業費用	28,294	31,252	▲2,957
営業利益	△1,388	△4,734	+3,346
営業利益率	-	-	-

とんかつ事業(濱かつ・とんかつ大學・卓袱浜勝)

単位:百万円

	2022年2月期 通期	前年同期 実績	増減
売上高	6,871	7,358	▲486
営業費用	7,052	8,116	▲1,064
営業利益	△180	△757	+577
営業利益率	-	-	-

2023年2月期 計画

2023年2月期 第2四半期累計期間予想

- まん延防止等重点措置の解除やワクチン接種が進んでいるが、新型コロナウイルス感染症の収束時期は依然として不透明となっている。業績予想について、既存店売上高は新型コロナウイルスの影響がなかった第56期(2019年度)の水準に対して、長崎ちゃんぽん事業が△7%、とんかつ事業が△2%の影響が残るという前提で設定した。

単位: 百万円

	2022年2月期 第2四半期累計	構成比	2023年2月期 第2四半期累計	構成比	前期差	前期比
総売上高	18,777	—	22,300	—	3,523	118.8%
売上高	16,227	100.0%	19,300	100.0%	3,073	118.9%
営業利益	△959	—	110	0.5%	1,070	—
経常利益	666	4.1%	340	1.8%	△326	51.0%
親会社株主に帰属する 当期純利益	318	2.0%	50	0.3%	△268	15.7%

2023年2月期 通期予想

単位: 百万円

	2022年2月期 通期実績	構成比	2023年2月期 通期計画	構成比	前期差	前期比
総売上高	39,519	—	46,000	—	6,480	116.4%
売上高	33,920	100.0%	39,700	100.0%	5,780	117.0%
営業利益	△1,464	—	740	1.6%	2,204	—
経常利益	1,966	5.8%	940	2.4%	△1,027	47.8%
親会社株主に帰属する 当期純利益	943	2.8%	240	0.6%	△703	25.4%

計画の前提となる既存店(2019年度比)

2019年度比 計画	売上高			客数			客単価		
	上半期	下半期	通期	上半期	下半期	通期	上半期	下半期	通期
リンガーハット	89.4%	96.3%	92.8%	80.4%	86.0%	83.2%	111.2%	111.9%	111.5%
濱かつ	93.9%	102.3%	98.0%	89.6%	97.0%	93.3%	104.8%	105.4%	105.1%
全店	90.4%	97.6%	93.9%	81.8%	87.7%	84.7%	110.5%	111.3%	110.8%

前年実績	売上高			客数			客単価		
	上半期	下半期	通期	上半期	下半期	通期	上半期	下半期	通期
リンガーハット	73.3%	81.1%	77.1%	70.6%	74.0%	72.3%	103.8%	109.5%	106.6%
濱かつ	76.3%	87.8%	82.0%	76.2%	85.0%	80.5%	100.2%	103.3%	101.8%
全店	73.7%	82.3%	77.9%	71.3%	75.5%	73.4%	103.3%	109.1%	106.2%

2023年2月期 出店計画

(単位: 店舗)

	区分	前期実績	上半期	下半期	通期
リンガーハット	直営	1	3	2	5
	FC	0	0	0	0
	海外	0	0	0	0
	小計	1	3	2	5
濱かつ	直営	0	0	0	0
	FC	0	0	0	0
	海外	0	0	0	0
	小計	0	0	0	0
計	直営	1	3	2	5
	FC	0	0	0	0
	海外	0	0	0	0
	小計	1	3	2	5

- 今期は国内5店舗(上半期3店、下半期2店)を計画。既存店投資を積極的におこない、収益改善につとめてまいります。

Data File

2022年2月期

- 目次
- 1-1. 純既存店売上高・客数・客単価の前期比の推移
 - 1-2. 参考)純既存店売上高・客数・客単価の2019年度比の推移
 - 2. 出店形態別店の店舗数の推移(全店)
 - 3. 出店形態別店の店舗数の推移(リンガーハット)
 - 4. 出店形態別店の店舗数の推移(浜勝・卓袱浜勝)
 - 5. 設備投資の推移

1-1. 純既存店売上高・客数・客単価の前期比推移

①売上高

		3月	4月	5月	6月	7月	8月	9月	10月	11月	12月	1月	2月	累計
リコーハット	21年2月期	72.6	40.6	48.8	69.4	72.1	72.7	75.5	86.5	83.1	78.6	67.8	75.8	70.2
	22年2月期	97.7	183.2	146.6	104.5	112.0	98.9	97.4	99.4	104.3	108.9	114.8	99.2	109.6
濱かつ	21年2月期	84.3	51.7	62.4	78.1	87.3	76.4	83.2	92.1	91.8	83.4	75.6	79.4	78.7
	22年2月期	91.2	143.8	106.5	91.3	93.3	95.1	97.3	104.4	101.2	108.5	112.8	96.6	102.2
卓袱浜勝	21年2月期	45.0	4.7	5.7	22.7	28.9	31.9	48.0	35.9	54.2	53.0	16.3	27.8	29.6
	22年2月期	134.3	803.6	295.0	91.6	134.7	112.4	68.6	124.1	117.9	222.0	431.1	179.5	158.7
全社	21年2月期	74.8	42.6	51.3	70.9	74.9	73.3	76.9	87.2	84.7	79.5	69.2	76.3	71.7
	22年2月期	96.2	173.4	136.2	101.6	107.8	98.0	97.3	100.5	103.7	109.0	114.5	98.8	108.0

②客数

		3月	4月	5月	6月	7月	8月	9月	10月	11月	12月	1月	2月	累計
リコーハット	21年2月期	77.5	41.5	48.1	72.1	74.6	74.1	77.9	87.2	83.5	77.4	66.4	72.2	71.1
	22年2月期	91.2	174.9	141.3	98.6	103.3	89.1	87.3	90.8	97.0	101.6	106.2	90.6	101.4
濱かつ	21年2月期	88.6	52.0	62.5	80.6	86.0	80.5	85.3	94.2	91.5	81.8	74.0	78.1	79.6
	22年2月期	89.7	145.4	105.8	88.6	92.8	89.7	93.8	101.0	99.4	107.0	109.7	93.3	99.8
卓袱浜勝	21年2月期	49.1	7.2	11.2	39.1	44.3	44.7	58.4	48.6	64.5	65.7	22.1	16.1	37.7
	22年2月期	123.8	516.3	176.0	77.0	112.5	104.2	70.7	86.8	97.5	146.7	242.6	215.8	122.2
全社	21年2月期	79.1	42.8	50.0	73.2	76.1	75.0	78.9	88.0	84.5	77.9	67.4	72.9	72.2
	22年2月期	90.9	169.7	134.9	97.1	101.8	89.1	88.1	92.2	97.3	102.3	106.7	91.1	101.2

③客単価

		3月	4月	5月	6月	7月	8月	9月	10月	11月	12月	1月	2月	累計
リコーハット	21年2月期	93.7	97.9	101.4	96.3	96.6	98.1	96.9	99.2	99.6	101.6	102.0	105.1	98.7
	22年2月期	107.1	104.7	103.7	106.0	108.4	111.0	111.6	109.5	107.6	107.2	108.1	109.5	108.1
濱かつ	21年2月期	95.1	99.4	99.8	96.8	101.5	94.9	97.5	97.8	100.4	102.0	102.1	101.6	98.8
	22年2月期	101.6	98.9	100.6	103.1	100.5	106.0	103.7	103.3	101.9	101.4	102.8	103.5	102.5
卓袱浜勝	21年2月期	91.7	65.5	50.9	58.0	65.2	71.4	82.2	74.0	84.0	80.7	73.7	172.2	78.5
	22年2月期	108.5	155.6	167.6	118.8	119.7	107.9	97.0	142.9	120.9	151.4	177.7	83.2	129.9
全社	21年2月期	94.6	99.4	102.6	96.8	98.4	97.8	97.5	99.1	100.2	102.0	102.7	104.7	99.2
	22年2月期	105.8	102.2	100.9	104.7	106.0	110.0	110.4	108.9	106.6	106.5	107.3	108.5	106.8

1-2. 純既存店売上高・客数・客単価の2019年度比推移

①売上高 ※21年2月期・22年2月期どちらも、2019年度比で記載

		3月	4月	5月	6月	7月	8月	9月	10月	11月	12月	1月	2月	累計
リカーハット	21年2月期	72.6	40.6	48.8	69.4	72.1	72.7	75.5	86.5	83.1	78.6	67.8	75.8	70.2
	22年2月期	71.1	72.5	69.6	72.7	81.2	72.3	74.0	86.0	87.0	85.7	77.9	75.3	77.1
濱かつ	21年2月期	84.3	51.7	62.4	78.1	87.3	76.4	83.2	92.1	91.8	83.4	75.6	79.4	78.7
	22年2月期	79.2	79.4	70.8	72.6	83.0	73.2	81.8	96.7	93.7	91.2	86.0	76.5	82.0
卓袱浜勝	21年2月期	45.0	4.7	5.7	22.7	28.9	31.9	48.0	35.9	54.2	53.0	16.3	27.8	29.6
	22年2月期	50.3	38.7	20.5	17.5	45.3	34.3	25.5	43.3	63.9	117.7	70.2	49.8	47.0
全社	21年2月期	74.8	42.6	51.3	70.9	74.9	73.3	76.9	87.2	84.7	79.5	69.2	76.3	71.7
	22年2月期	72.7	73.7	69.6	72.3	81.4	72.4	75.3	87.8	88.1	87.0	79.5	75.4	77.9

②客数

リカーハット	21年2月期	77.5	41.5	48.1	72.1	74.6	74.1	77.9	87.2	83.5	77.4	66.4	72.2	71.1
	22年2月期	70.9	71.1	66.4	71.4	77.5	66.4	68.5	79.4	81.2	78.8	70.4	65.3	72.4
濱かつ	21年2月期	88.6	52.0	62.5	80.6	86.0	80.5	85.3	94.2	91.5	81.8	74.0	78.1	79.6
	22年2月期	81.1	79.8	70.1	72.3	81.1	72.4	80.6	95.4	91.5	87.8	81.8	72.7	80.5
卓袱浜勝	21年2月期	49.1	7.2	11.2	39.1	44.3	44.7	58.4	48.6	64.5	65.7	22.1	16.1	37.7
	22年2月期	53.7	37.1	22.5	28.5	50.2	40.6	35.6	42.7	62.9	96.3	53.6	34.8	46.1
全社	21年2月期	79.1	42.8	50.0	73.2	76.1	75.0	78.9	88.0	84.5	77.9	67.4	72.9	72.2
	22年2月期	72.4	72.2	66.9	71.5	78.0	67.2	70.0	81.4	82.6	80.0	71.9	66.3	73.4

③客単価

リカーハット	21年2月期	93.7	97.9	101.4	96.3	96.6	98.1	96.9	99.2	99.6	101.6	102.0	105.1	98.7
	22年2月期	100.3	102.0	104.8	101.8	104.7	108.9	108.0	108.3	107.0	108.8	110.7	115.3	106.6
濱かつ	21年2月期	95.1	99.4	99.8	96.8	101.5	94.9	97.5	97.8	100.4	102.0	102.1	101.6	98.8
	22年2月期	97.7	99.6	101.0	100.5	102.3	101.1	101.4	101.4	102.3	103.8	105.0	105.2	101.8
卓袱浜勝	21年2月期	91.7	65.5	50.9	58.0	65.2	71.4	82.2	74.0	84.0	80.7	73.7	172.2	78.5
	22年2月期	93.8	104.5	90.9	61.3	90.1	84.6	71.6	101.3	101.6	122.2	131.0	143.2	102.0
全社	21年2月期	94.6	99.4	102.6	96.8	98.4	97.8	97.5	99.1	100.2	102.0	102.7	104.7	99.2
	22年2月期	100.4	102.0	104.0	101.2	104.4	107.7	107.5	107.8	106.7	108.7	110.6	113.8	106.2

2. 出店形態別の店舗数の推移(全店)

出店形態別の状況(FC店含む)

出店形態	年度	2017.2期			2018.2期			2019.2期			2020.2期			2021.2期			2022.2期		
		増加	減少	期末	増加	減少	期末	増加	減少	期末	増加	減少	期末	増加	減少	期末	増加	減少	期末
九州・中国・四国地区	ロードサイド(郊外型)		▲ 4	195	2	▲ 11	186		▲ 5	181		▲ 3	178		▲ 13	165		▲ 1	164
	SC内フードコート等	13	▲ 1	88	4		92	9	▲ 3	98	8	▲ 1	105	2	▲ 15	92		▲ 4	88
	ビルイン(都心型)	1		11			11	2	▲ 1	12			12		▲ 2	10	1	▲ 1	10
	合計	14	▲ 5	294	6	▲ 11	289	11	▲ 9	291	8	▲ 4	295	2	▲ 30	267	1	▲ 6	262
関東・東海地区	ロードサイド(郊外型)	2	▲ 1	96		▲ 8	88		▲ 4	84			84	2	▲ 22	64			64
	SC内フードコート等	19	▲ 3	156	15	▲ 5	166	23	▲ 6	183	11	▲ 5	189	6	▲ 26	169		▲ 3	166
	ビルイン(都心型)	3	▲ 3	59	5	▲ 3	61	7	▲ 4	64	2	▲ 2	64	2	▲ 14	52			52
	合計	24	▲ 7	311	20	▲ 16	315	30	▲ 14	331	13	▲ 7	337	10	▲ 62	285	0	▲ 3	282
関西・中京地区	ロードサイド(郊外型)		▲ 1	24		▲ 1	23	1	▲ 1	23			23		▲ 3	20		▲ 1	19
	SC内フードコート等	13	▲ 2	76	13	▲ 1	88	8	▲ 2	94	7	▲ 3	98	4	▲ 21	81		▲ 1	80
	ビルイン(都心型)	1		6			6	2		8	1		9		▲ 2	7			7
	合計	14	▲ 3	106	13	▲ 2	117	11	▲ 3	125	8	▲ 3	130	4	▲ 26	108	0	▲ 2	106
東北・北海道地区	ロードサイド(郊外型)			1			1			1			1			1			1
	SC内フードコート等	6		31	1	▲ 3	29	6	▲ 2	33	2		35		▲ 4	31		▲ 3	28
	ビルイン(都心型)			0			0			0			0			0			0
	合計	6	0	32	1	▲ 3	30	6	▲ 2	34	2	0	36	0	▲ 4	32	0	▲ 3	29
海外	ロードサイド(郊外型)			1			1			1			1		▲ 1	0			0
	SC内フードコート等	1		10	4	▲ 3	11	1	▲ 2	10	3	▲ 3	10	1	▲ 3	8		▲ 3	5
	ビルイン(都心型)			1	2		3	3		6	1	▲ 1	6		▲ 2	4			4
	合計	1	0	12	6	▲ 3	15	4	▲ 2	17	4	▲ 4	17	1	▲ 6	12	0	▲ 3	9
合計	ロードサイド(郊外型)	2	▲ 6	317	2	▲ 20	299	1	▲ 10	290	0	▲ 3	287	2	▲ 39	250	0	▲ 2	248
	SC内フードコート等	52	▲ 6	361	37	▲ 12	386	47	▲ 15	418	31	▲ 12	437	13	▲ 69	381	0	▲ 14	367
	ビルイン(都心型)	5	▲ 3	77	7	▲ 3	81	14	▲ 5	90	4	▲ 3	91	2	▲ 20	73	1	▲ 1	73
	合計	59	▲ 15	755	46	▲ 35	766	62	▲ 30	798	35	▲ 18	815	17	▲ 128	704	1	▲ 17	688
うち直営店舗数			541			544			576			594			497			497	
うちFC店舗数			214			222			222			221			207			191	

3. 出店形態別の店舗数の推移(リンガーハット)

出店形態別の状況 (FC店含む)

出店形態	年度	2017.2期			2018.2期			2019.2期			2020.2期			2021.2期			2022.2期		
		増加	減少	期末	増加	減少	期末	増加	減少	期末	増加	減少	期末	増加	減少	期末	増加	減少	期末
九州・中国・四国地区																			
ロードサイド(郊外型)			▲3	126	2	▲10	118		▲5	113		▲3	110		▲11	99		▲1	98
SC内フードコート等		13	▲1	72	4		76	6	▲1	81	8	▲1	88	2	▲14	76		▲4	72
ビルイン(都心型)		1		8			8	2		10			10		▲2	8	1	▲1	8
合計		14	▲4	206	6	▲10	202	8	▲6	204	8	▲4	208	2	▲27	183	1	▲6	178
関東・東海地区																			
ロードサイド(郊外型)		1	▲1	92		▲8	84		▲4	80			80	1	▲18	63			63
SC内フードコート等		18	▲3	145	14	▲3	156	18	▲2	172	10	▲4	178	6	▲15	169		▲3	166
ビルイン(都心型)		3	▲2	57	4	▲3	58	6	▲4	60	2	▲2	60	2	▲13	49			49
合計		22	▲6	294	18	▲14	298	24	▲10	312	12	▲6	318	9	▲46	281	0	▲3	278
関西・中京地区																			
ロードサイド(郊外型)			▲1	24		▲1	23	1	▲1	23			23		▲3	20		▲1	19
SC内フードコート等		13	▲2	73	13	▲1	85	8	▲2	91	7	▲3	95	4	▲18	81		▲1	80
ビルイン(都心型)		1		6			6	2		8	1		9		▲2	7			7
合計		14	▲3	103	13	▲2	114	11	▲3	122	8	▲3	127	4	▲23	108	0	▲2	106
北陸・東北・北海道地区																			
ロードサイド(郊外型)				1			1			1			1			1			1
SC内フードコート等		6		30	1	▲2	29	6	▲2	33	2		35		▲4	31		▲3	28
ビルイン(都心型)				0			0			0			0			0			0
合計		6	0	31	1	▲2	30	6	▲2	34	2	0	36	0	▲4	32	0	▲3	29
海外																			
ロードサイド(郊外型)				1			1			1			1		▲1	0			0
SC内フードコート等		1		8	3	▲3	8	1	▲2	7	3	▲3	7	1	▲2	6		▲3	3
ビルイン(都心型)				1	2		3	3		6	1	▲1	6		▲2	4			4
合計		1	0	10	5	▲3	12	4	▲2	14	4	▲4	14	1	▲5	10	0	▲3	7
合計		1	▲5	244	2	▲19	227	1	▲10	218	0	▲3	215	1	▲33	183	0	▲2	181
SC内フードコート等		51	▲6	328	35	▲9	354	39	▲9	384	30	▲11	403	13	▲53	363	0	▲14	349
ビルイン(都心型)		5	▲2	72	6	▲3	75	13	▲4	84	4	▲3	85	2	▲19	68	1	▲1	68
合計		57	▲13	644	43	▲31	656	53	▲23	686	34	▲17	703	16	▲105	614	1	▲17	598
うち直営店舗数				448			452			482			500			425			425
うちFC店舗数				196			204			204			203			189			173

出店形態	年度	2017.2期			2018.2期			2019.2期			2020.2期			2021.2期			2022.2期		
		増加	減少	期末	増加	減少	期末	増加	減少	期末	増加	減少	期末	増加	減少	期末	増加	減少	期末
その他(SOBAYA・EVERYBOWL・リンガー食堂)					2		2	1	▲2	1			1	1	▲1	1			1

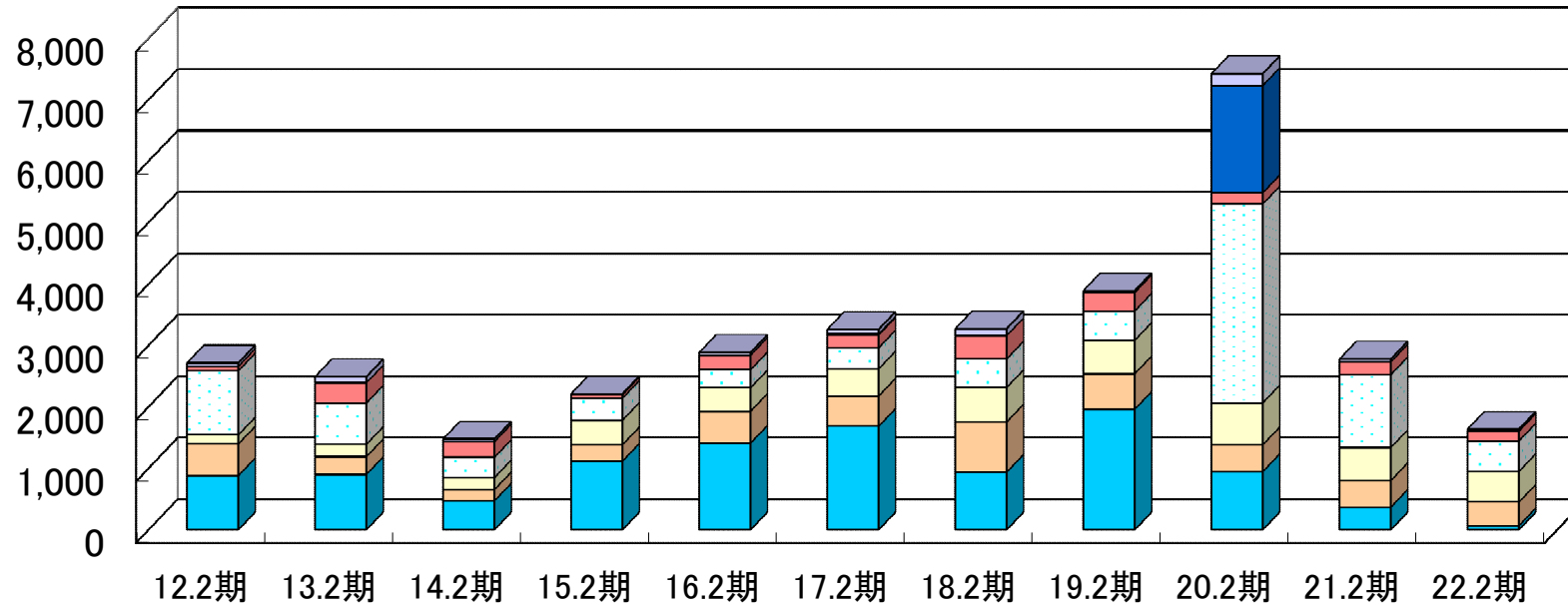
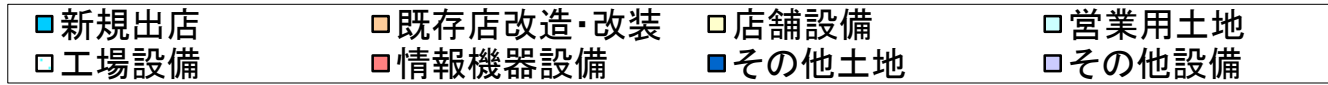
4. 出店形態別の店舗数の推移(濱かつ・卓袱浜勝・とんかつ大學)

出店形態別の状況 (FC店含む)

出店形態	2017.2期			2018.2期			2019.2期			2020.2期			2021.2期			2022.2期		
	増加	減少	期末	増加	減少	期末	増加	減少	期末	増加	減少	期末	増加	減少	期末	増加	減少	期末
九州・中国・四国地区	0	▲1	87	0	▲1	86	2	▲2	86	0	0	86	0	▲3	83	0	0	83
関東・東海地区	2	▲1	17	0	▲2	15	0	▲3	12	0	▲1	11	0	▲10	1	0	0	1
関西・中京地区	0	0	3	0	0	3	0	0	3	0	0	3	0	▲3	0	0	0	0
北陸・東北・北海道地区	0	0	1	0	▲1	0	0	0	0	0	0	0	0	0	0	0	0	0
海外	0	0	1	0	0	1	0	0	1	0	0	1	0	0	1	0	0	1
合計	2	▲2	109	0	▲4	105	2	▲5	102	0	▲1	101	0	▲16	85	0	0	85
うち直営店舗数			91			87			84			83			68			68
うちFC店舗数			18			18			18			18			17			17

出店形態	2017.2期			2018.2期			2019.2期			2020.2期			2021.2期			2022.2期		
	増加	減少	期末	増加	減少	期末	増加	減少	期末	増加	減少	期末	増加	減少	期末	増加	減少	期末
卓袱浜勝、とんかつ大學、六角浜かつ			2	1		3	6		9	1		10		▲6	4			4

5. 設備投資の推移



単位: 百万円

区分	12.2期	13.2期	14.2期	15.2期	16.2期	17.2期	18.2期	19.2期	20.2期	21.2期	22.2期
新規出店	879	899	468	1,115	1,407	1,683	936	1,960	945	365	64
既存店改造・改装	515	288	185	267	519	490	817	579	436	436	383
店舗設備	149	201	195	400	382	444	560	543	682	535	500
営業用土地	-	-	-	-	-	-	-	-	-	-	-
工場設備	1,043	672	329	356	294	340	465	478	3,239	1,188	495
情報機器設備	73	330	254	56	235	209	379	300	182	207	161
その他土地	-	0	0	0	0	16	0	1	1,746	0	0
その他設備	53	96	42	14	42	73	111	27	189	43	30
設備投資計	2,712	2,486	1,472	2,208	2,880	3,256	3,268	3,887	7,419	2,774	1,634
減価償却費	833	1,075	1,216	1,246	1,339	1,448	1,521	1,634	1,932	2,064	1,823



本資料に掲載されている業績の見通し等将来に関する情報は、現在入手可能な情報に基づいて当社経営陣が合理的と判断したものです。実際の業績は市場動向、経済情勢など様々な要因の変化により大きく異なる可能性がありますことをご承知おきください。

本資料に関する問い合わせは下記にお願いいたします。

TEL 03-5745-8611 管理部 IR担当