



JMDC meets Real World Data Co., Ltd.

株式会社JMDC

2022年7月12日



リアルワールドデータ社の概要

2022年7月12日において、リアルワールドデータ社の92.67%の株式を既存株主から譲り受けることにより、リアルワールドデータ社がJMDCグループに参画することとなりました。

会社概要

会社名： リアルワールドデータ株式会社
住所： 京都市中央区小川通丸太町下る中之町76番地
代表者： 尾板 靖子
企業理念： 私のデータが未来の誰かを救う

強み

1 構築するデータベースの独自性

自治体の健診データや医療機関の電子カルテ（診療情報）データといった他に類を見ない「ライフコースデータベース」を構築

2 各分野の専門家が従事

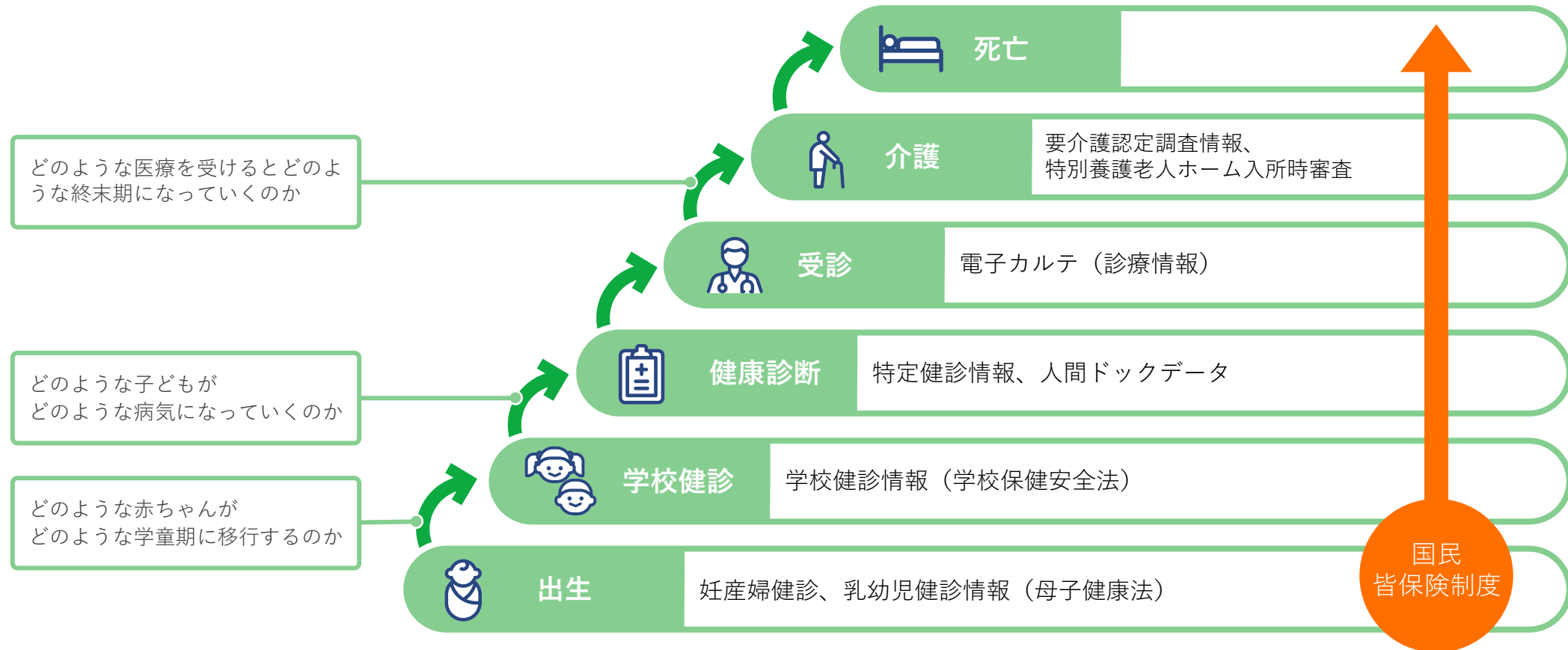
医療資格者（医師、看護師、臨床検査師、薬剤師）を中心に疫学家や統計家といったメンバーで構成

3 アカデミアとの繋がり

疫学や統計学に長けたアカデミアとのつながりがあり、著名な先生方からご支援とご賛同をいただき活動

リアルワールドデータ社の目指す世界

自治体から学校健診情報や乳幼児健診情報を、医療機関から医学的な信頼性の高い診療情報を集積し、経年での疾患の因果を明らかにするなど、疫学的アプローチで医療の進歩につなげる「ライフコースデータベース」を構築しています。



リアルワールドデータ社のアクセス可能なデータアセット

2015年創業以来、著名な先生方からの賛同を得ることで、ライフコースデータの充実に向けた自治体や医療機関との連携の輪が広がっております。

RWD-DB

電子カルテ由来の
診療情報データベース

医療機関数



225

(As of Mar 2022)

患者数



約 2,440 万人

SHR-DB

学校健診情報由来の
データベース

自治体数



162

(As of Mar 2022)

学校・乳幼児健診情報 人数

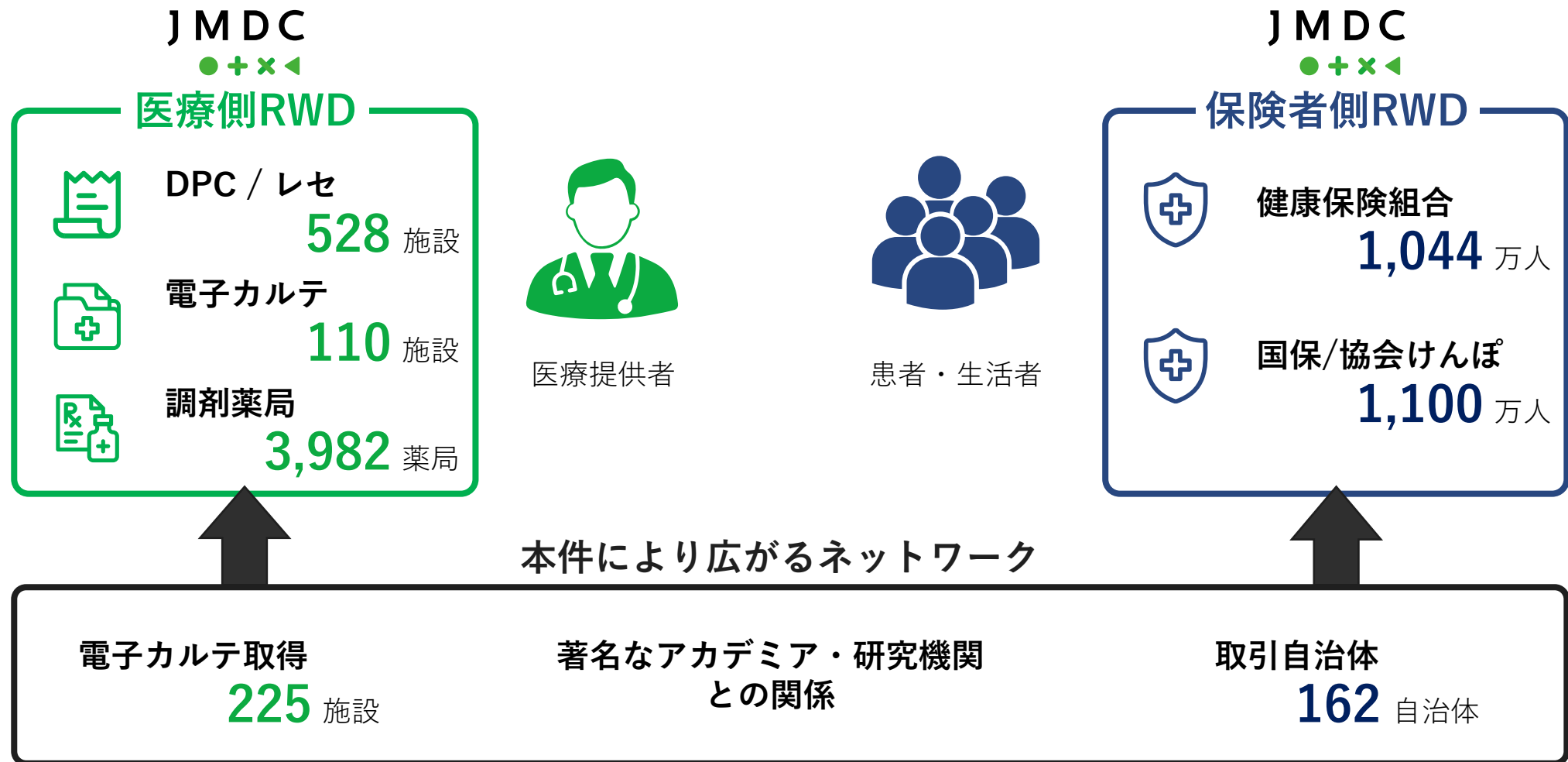


約 35 万人



JMDCグループにおけるインパクトーネットワークの拡大

リアルワールドデータ社の持つ強固なネットワークは、データにより医療の進歩を支援するというJMDCの描く未来の実現に大きな力となります。



※健康保険組合の数値は、2022年4月末時点の継続契約締結済健康保険組合の組合員数、それ以外の数値は全て2022年3月末時点

JMDCグループにおける潜在的な収益機会ーデータ利活用の広がる可能性

非常に付加価値の高い大規模医療機関を中心とした電子カルテ（診療情報）データは、疫学的アプローチのエビデンスとして製薬企業を中心に広く活用されていく潜在性を有しています。

100 億円程度

医療機関データ分析



すでに顕在化しているDPC・レセのマーケットに対しても、両社のデータアセットを融合しコンサル力を活かすことで高い競争力を持ち得ます

30 億円程度

論文化・バリデーション



JMDCのデータ解析力に、エビデンス力の高いデータと高い学術的視点加わることで、HTAなどの医療評価につなげていくことが可能となります

10 億円程度

PMS



アウトカムを有する診断情報データに基づき、疫学・薬事コンサルティング、PMDA対応、PMS実施まで一貫したサポートが可能となります

データ利活用の期待：治験におけるハイブリッドモデル

JMDCは、非常に多くのリソースが必要な治験において、データ・デジタルとリアルを融合させる新しいモデルの開発を目指しております（7月1日当社リリース参照）。

その実現にリアルワールドデータ社のグループ参画は非常に大きな一歩となります。



EDC / 医療機関DWH

院内のデータを収集し解析につなげるEDCなどのシステムについて、M&Aでグループ化

RWD



対象施設選定、プロトコルの最適化、非対象群の後ろ向き研究などに活用



被験者リクルーティング

症状からAIで病名を検索するメルクPHRや名医紹介サービスを通じて効率的に被験者を募集

リモートモニタリング ePRO



Pep Upユーザーに対しePROを実施。オムロンのデバイスを活用したDCTの取組みも本格化

CRO

アイメプロをグループ化し治験事業に参入。リソースドリブンの治験からデジタルを組み合わせたフォーマットを検討

(参考) 治験における巨大なデジタル化の余地

治験は巨大な事業性があり、加えて非常に大きなデジタル化の余地を有しています。

治験国内市場

2,500 ~
2,600 億円

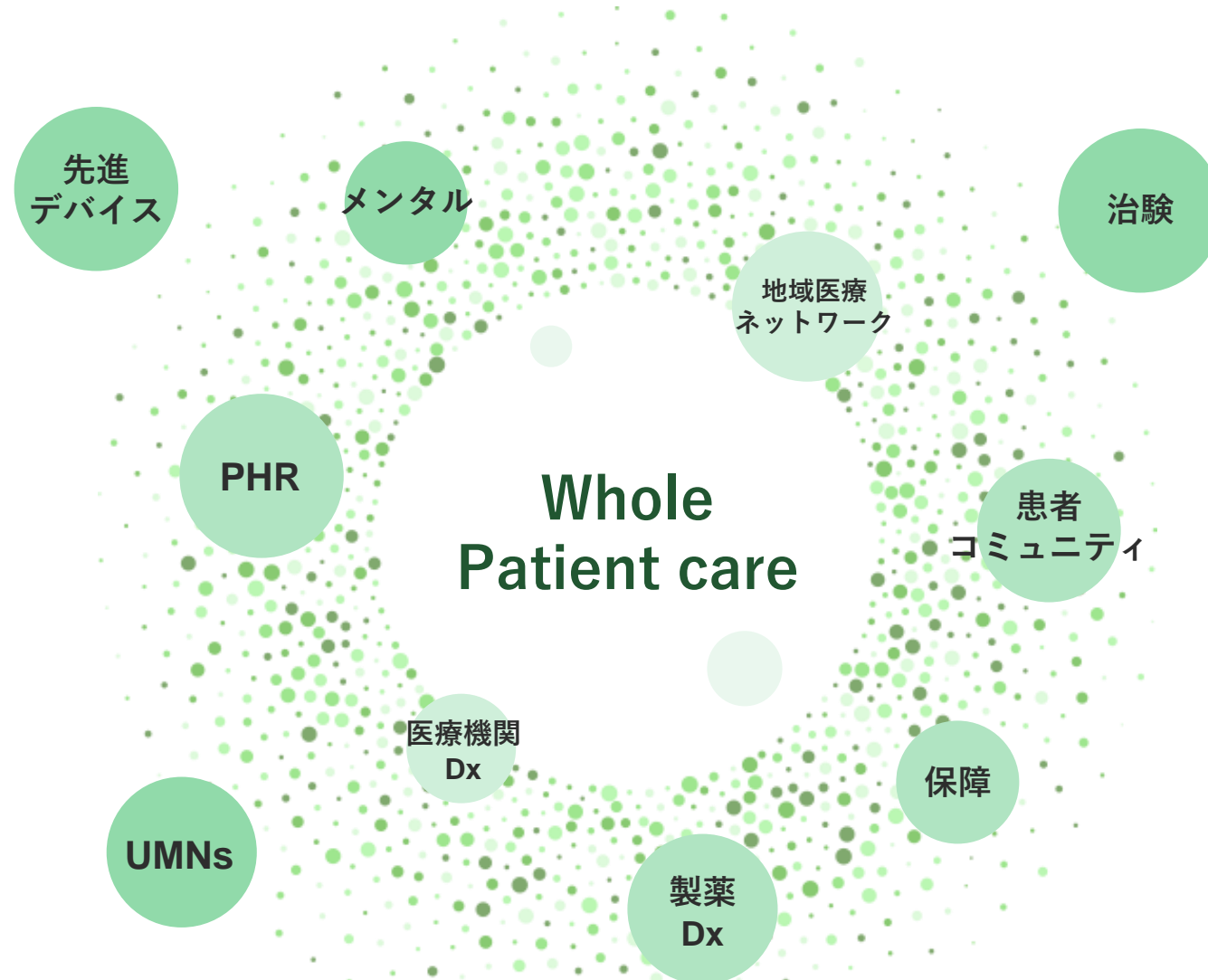
×

デジタルポテンシャル

30% 程度

(参考) JMDCの事業コンセプト – Whole Patient care

データとICTの力で、すべての方々にとって最適の医療、納得感のある医療につながるよう事業を進めていきます。



本資料は、株式会社JMDC（以下「当社」といいます。）及び当社グループの企業情報等の提供のために作成されたものであり、国内外を問わず当社の発行する株式その他の有価証券への勧誘を構成するものではありません。

本資料に記載される当社グループの目標、計画、見積もり、予測、予想その他の将来情報については、本資料の作成時点における当社グループの判断又は考えにすぎず、実際の当社グループの経営成績、財政状態その他の結果は、国内外の経済情勢、業界の動向、他社との競業、人材の確保、技術革新、その他経営環境等により、本資料記載の内容又はそこから推測される内容と大きく異なる可能性があります。

本資料に記載される業界、市場動向又は経済情勢等に関する情報は、現時点で入手可能な情報に基づいて作成しているものであり、当社グループがその真実性、正確性、合理性及び網羅性について保証するものではありません。本資料に記載されている当社以外の企業等に関する情報は、公開情報又は第三者が作成したデータ等から引用したものであり、かかる情報の正確性・適切性等について、当社は独自の検証を行っておらず、また、これを保証するものではありません。本資料には、業界、市場動向又は経済情勢等に関し、当社グループの見立て、予想、又は試算に基づく情報が記載されていることがありますが、これらは、本資料の作成時点における当社グループの判断又は考えにすぎず、実際の結果はこれらと大きく異なる可能性があります。また、本資料に記載される当社グループにおける潜在的な収益機会に関する情報は、一定の仮定に基づき当社が現時点において想定する将来的な収益機会に関する潜在的な可能性（規模感）を示すものに過ぎず、特定の時点における当社の業績についての予想、計画、見込、目標等を示すものではなく、また、実際の結果はこれらと大きく異なる可能性があります。

他社の財務数値その他の指標は、会計基準又は計算方法の違い等の理由により、当社における対応する指標と直接比較することはできません。今後の状況の変更等が本資料の内容に影響を与える可能性があります。当社は、本資料を更新、修正又は確認する義務を負うものではありません。本資料の内容は事前の通知なく変更されることがあります。



J M D C