

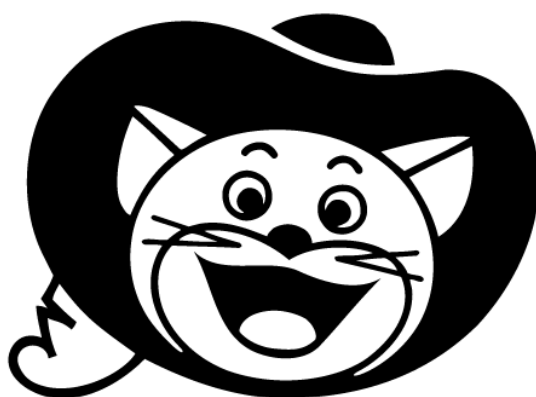
東映アニメーション株式会社

2022年7月28日

計数資料 2023年3月期 第1四半期決算(2022/4~2022/6)

TOEI ANIMATION CO., LTD.

Data Sheets The First Quarter Period of FY 2023.3 (Apr. 1, 2022 to Jun. 30, 2022)



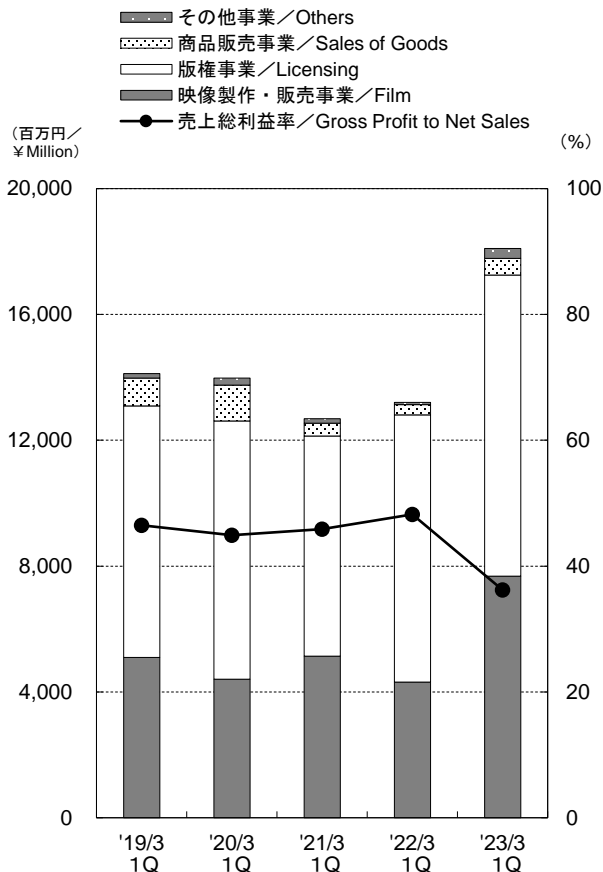
**TOEI ANIMATION**

*Since 1956*

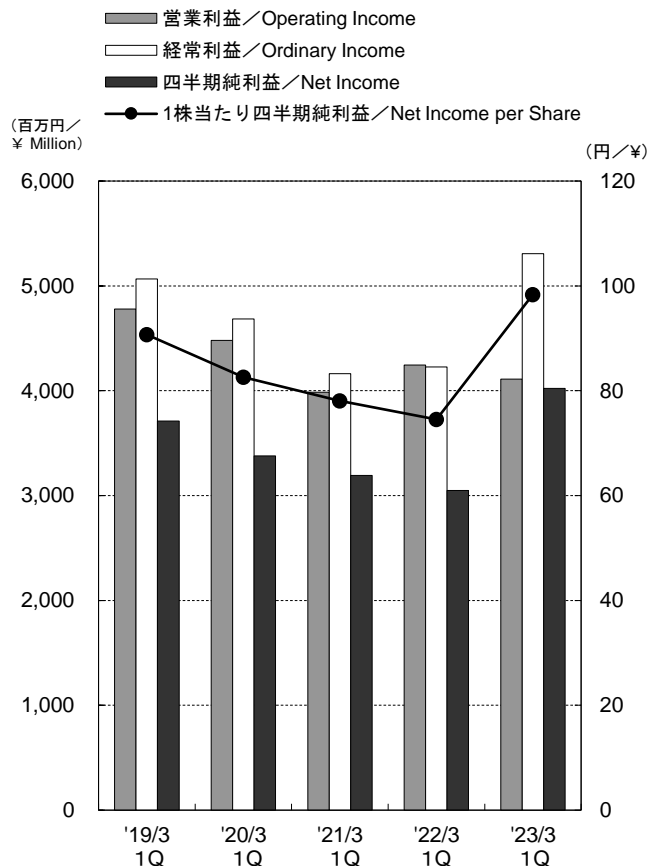
# ●連結業績推移／Consolidated Operating Results

## 【第1四半期／1<sup>st</sup> Quarter】

部門別売上高／売上総利益率  
Net Sales/Gross Profit to Net Sales



営業利益／経常利益／四半期純利益／  
1株当たり四半期純利益  
Operating Income/Ordinary Income/Net Income/  
Net Income per Share



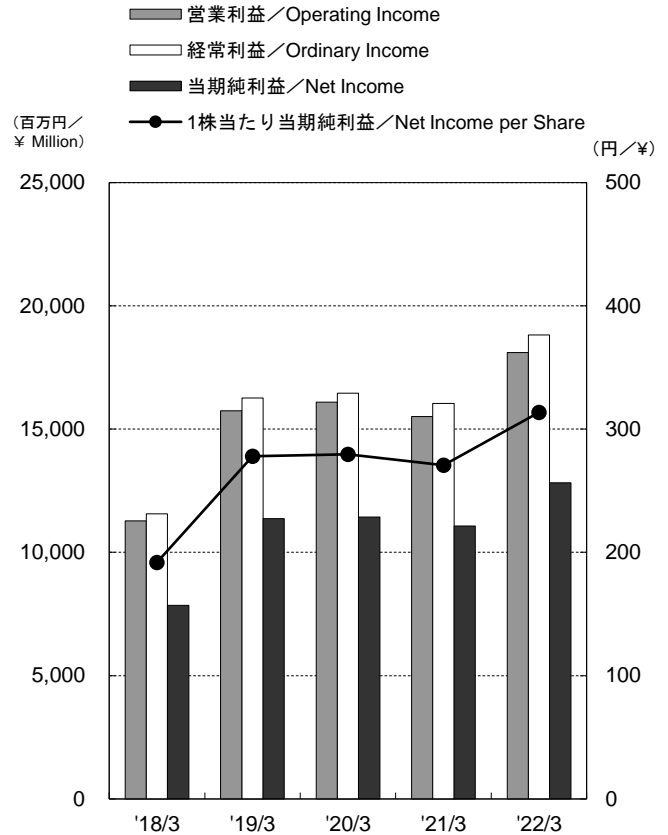
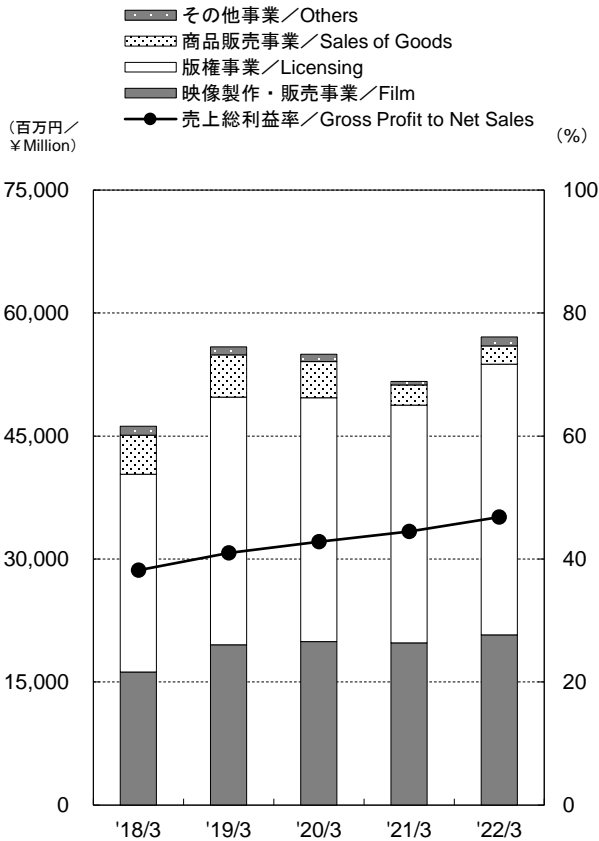
百万円／¥Million

第1四半期／1 <sup>st</sup> Quarter	'19/3 1Q	'20/3 1Q	'21/3 1Q	'22/3 1Q	'23/3 1Q	増減%
売上高／Net Sales	14,092	13,935	12,676	13,187	18,061	37.0
映像製作・販売事業／Film	5,097	4,407	5,133	4,314	7,684	78.1
版權事業／Licensing	7,993	8,205	7,000	8,491	9,563	12.6
商品販売事業／Sales of Goods	888	1,143	412	331	535	61.6
その他事業／Others	140	222	143	64	318	394.6
セグメント比率(%)[映像/版權/商品販売/その他] ／Share [Film/Licensing/Sales of Goods/Others]	36/57/6/1	32/59/8/1	41/55/3/1	33/64/3/0	42/53/3/2	-
内部売上消去／Intra-company Sales	26	43	13	14	39	-
売上原価率(%)／Cost of Sales to Net Sales(%)	53.5	55.1	54.1	51.8	63.8	-
売上総利益率(%)／Gross Profit to Net Sales(%)	46.5	44.9	45.9	48.2	36.2	-
営業利益／Operating Income	4,781	4,482	3,986	4,245	4,110	△3.2
経常利益／Ordinary Income	5,067	4,684	4,163	4,227	5,307	25.5
四半期純利益／Net Income	3,711	3,379	3,192	3,048	4,023	32.0
1株当たり四半期純利益(円)／Net Income per Share(¥)	90.68	82.58	78.08	74.53	98.37	32.0

# 【 通期 / Fiscal Year 】

部門別売上高 / 売上総利益率  
Net Sales / Gross Profit to Net Sales

営業利益 / 経常利益 / 当期純利益 /  
1株当たり当期純利益  
Operating Income / Ordinary Income / Net Income /  
Net Income per Share



百万円 / ¥ Million

決算期 / Fiscal Year Ended	2018/3	2019/3	2020/3	2021/3	2022/3	増減%
売上高 / Net Sales	45,992	55,701	54,819	51,595	57,020	10.5
映像製作・販売事業 / Film	16,223	19,531	19,925	19,766	20,769	5.1
版權事業 / Licensing	24,124	30,210	29,751	28,997	32,995	13.8
商品販売事業 / Sales of Goods	4,766	5,166	4,401	2,466	2,231	△9.5
その他事業 / Others	1,068	970	911	446	1,104	147.2
セグメント比率(%) [映像/版權/商品販売/その他] / Share [Film/Licensing/Sales of Goods/Others]	35/52/11/2	35/54/9/2	36/54/8/2	38/56/5/1	36/58/4/2	-
内部売上消去 / Intra-company Sales	189	177	170	81	80	-
売上原価率(%) / Cost of Sales to Net Sales(%)	61.8	59.0	57.2	55.5	53.2	-
売上総利益率(%) / Gross Profit to Net Sales(%)	38.2	41.0	42.8	44.5	46.8	-
営業利益 / Operating Income	11,272	15,741	16,094	15,503	18,107	16.8
経常利益 / Ordinary Income	11,561	16,265	16,455	16,040	18,822	17.3
当期純利益 / Net Income	7,847	11,375	11,437	11,067	12,820	15.8
1株当たり当期純利益(円) / Net Income per Share(¥)	191.76	277.95	279.62	270.62	313.46	15.8

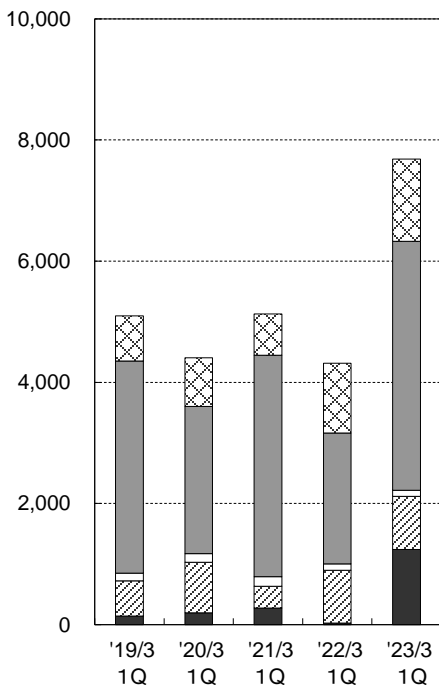
# ●連結セグメント別業績推移①／Consolidated Results by Segment

## 【第1四半期／1<sup>st</sup> Quarter】

### 映像製作・販売事業 Film

- ☐ その他／Others
- 海外映像／Overseas Film
- コンテンツ事業／Contents
- ▨ テレビアニメ／TVs
- 劇場アニメ／Movies

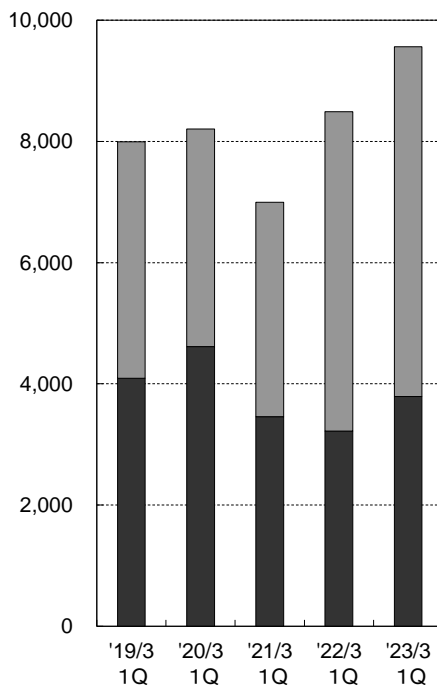
(百万円／  
¥Million)



### 著作権事業 Licensing

- 海外版權／Overseas Licensing
- 国内版權／Domestic Licensing

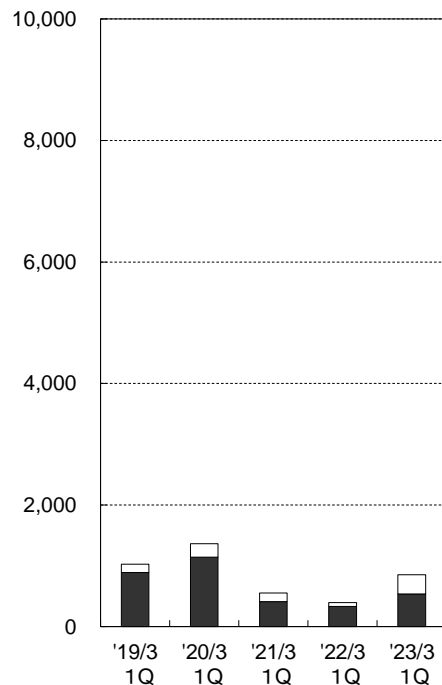
(百万円／  
¥Million)



### 商品販売事業・その他事業 Sales of Goods / Others

- その他／Others
- 商品販売／Sales of Goods

(百万円／  
¥Million)



百万円／¥Million

第1四半期／1 <sup>st</sup> Quarter	'19/3 1Q	'20/3 1Q	'21/3 1Q	'22/3 1Q	'23/3 1Q	増減%
売上高／Net Sales	14,092	13,935	12,676	13,187	18,061	37.0
映像製作・販売事業／Film	5,097	4,407	5,133	4,314	7,684	78.1
劇場アニメ／Movies	142	194	274	24	1,242	5,069.7
テレビアニメ／TVs	582	834	359	871	876	0.6
コンテンツ事業／Contents	128	144	161	108	98	△9.1
海外映像／Overseas Film	3,498	2,428	3,655	2,159	4,110	90.3
その他／Others	744	806	681	1,150	1,356	17.9
営業利益／Operating Income	1,922	1,285	1,509	948	554	△41.6
著作権事業／Licensing	7,993	8,205	7,000	8,491	9,563	12.6
国内版權／Domestic Licensing	4,094	4,613	3,457	3,222	3,791	17.7
海外版權／Overseas Licensing	3,898	3,591	3,542	5,269	5,771	9.5
営業利益／Operating Income	3,701	3,883	3,390	4,264	4,486	5.2
商品販売事業／Sales of Goods	888	1,143	412	331	535	61.6
営業利益／Operating Income	△17	22	△75	△87	△36	-
その他事業／Others	140	222	143	64	318	394.6
営業利益／Operating Income	△21	9	△34	△88	48	-
内部売上消去／Intra-company Sales	26	43	13	14	39	-

# 【 通期 / Fiscal Year 】

## 映像製作・販売事業

Film

- その他 / Others
- 海外映像 / Overseas Film
- コンテンツ事業 / Contents
- ▨ テレビアニメ / TVs
- 劇場アニメ / Movies

(百万円 / ¥Million)

## 著作権事業

Licensing

- 海外版權 / Overseas Licensing
- 国内版權 / Domestic Licensing

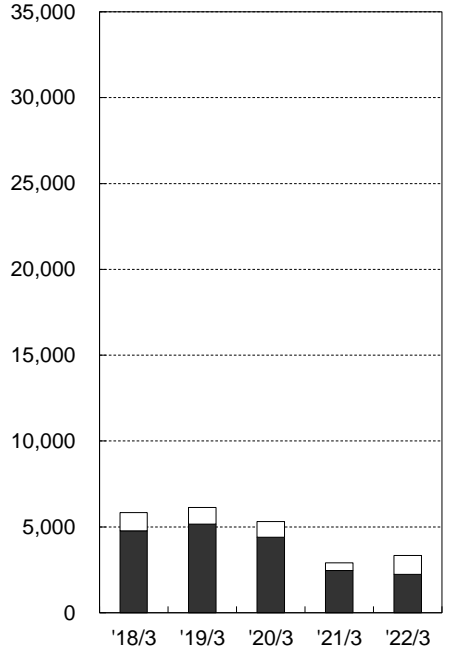
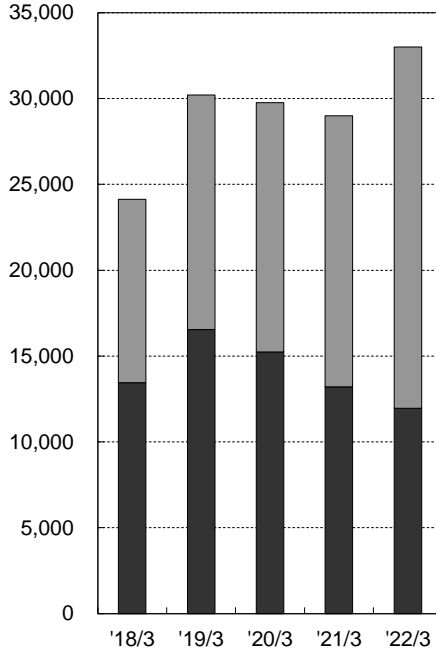
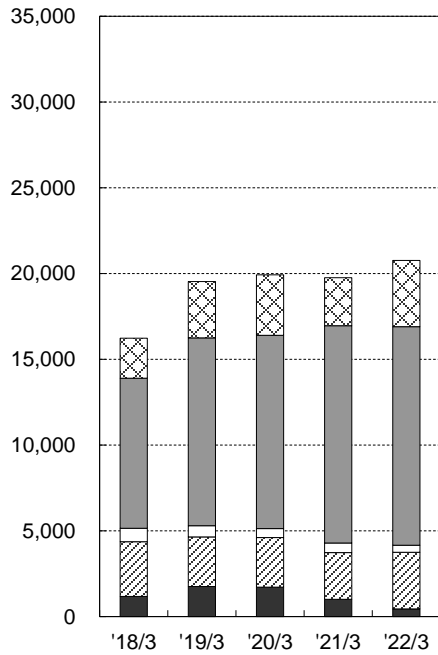
(百万円 / ¥Million)

## 商品販売事業・その他事業

Sales of Goods/Others

- その他 / Others
- 商品販売 / Sales of Goods

(百万円 / ¥Million)



百万円 / ¥Million

決算期 / Fiscal Year Ended	2018/3	2019/3	2020/3	2021/3	2022/3	増減%
売上高 / Net Sales	45,992	55,701	54,819	51,595	57,020	10.5
映像製作・販売事業 / Film	16,223	19,531	19,925	19,766	20,769	5.1
劇場アニメ / Movies	1,169	1,758	1,714	1,010	452	△55.3
テレビアニメ / TVs	3,194	2,888	2,891	2,720	3,302	21.4
コンテンツ事業 / Contents	791	660	531	553	402	△27.3
海外映像 / Overseas Film	8,747	10,934	11,264	12,664	12,747	0.7
その他 / Others	2,319	3,289	3,523	2,815	3,864	37.2
営業利益 / Operating Income	2,423	4,147	4,533	4,798	5,753	19.9
著作権事業 / Licensing	24,124	30,210	29,751	28,997	32,995	13.8
国内版權 / Domestic Licensing	13,451	16,547	15,235	13,207	11,958	△9.5
海外版權 / Overseas Licensing	10,672	13,662	14,516	15,790	21,037	33.2
営業利益 / Operating Income	11,439	14,360	14,503	14,257	15,957	11.9
商品販売事業 / Sales of Goods	4,766	5,166	4,401	2,466	2,231	△9.5
営業利益 / Operating Income	123	129	△7	△183	△189	-
その他事業 / Others	1,068	970	911	446	1,104	147.2
営業利益 / Operating Income	△59	△42	△26	△191	△253	-
内部売上消去 / Intra-company Sales	189	177	170	81	80	-

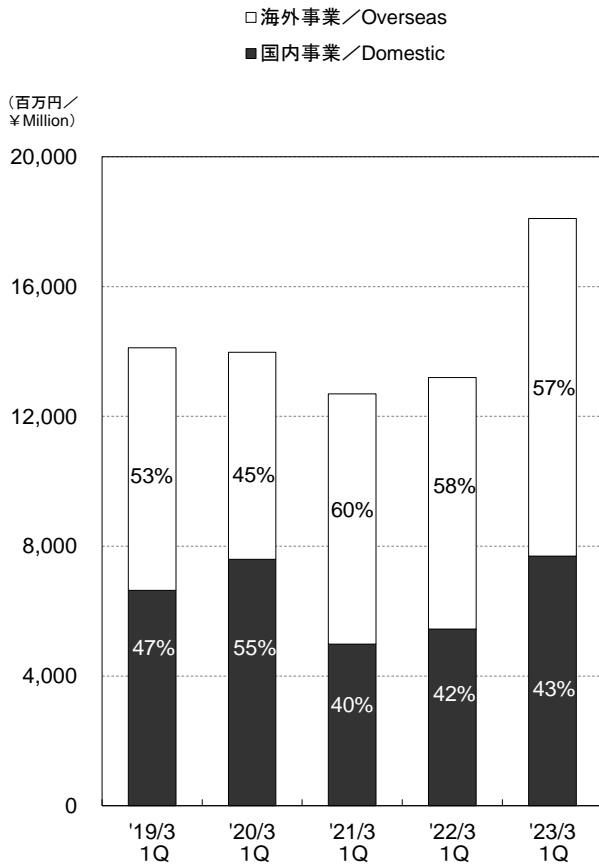


# ●連結セグメント別業績推移②／Consolidated Results by Segment

## 【第1四半期／1<sup>st</sup> Quarter】

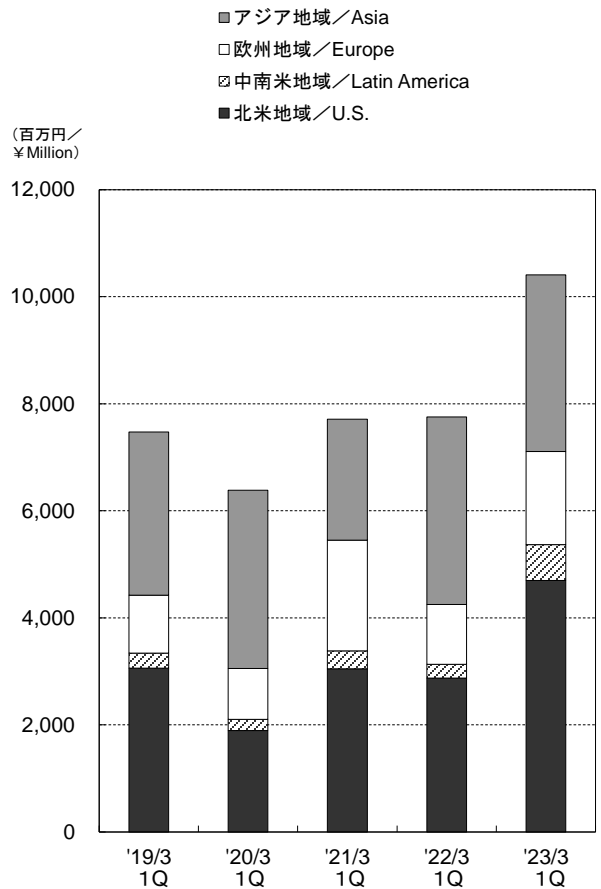
国内／海外別売上高

Sales breakdown of Overseas and Domestic



海外事業地域別売上高

Overseas Sales by Region

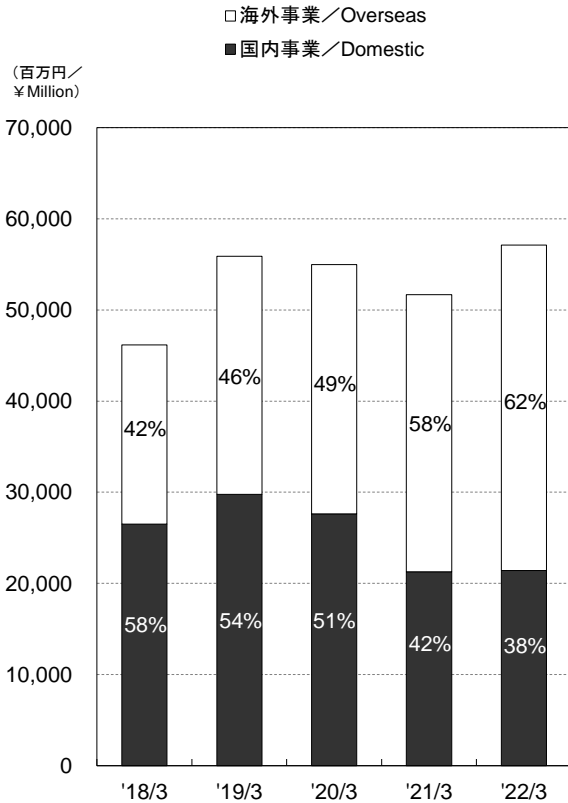


百万円/¥Million

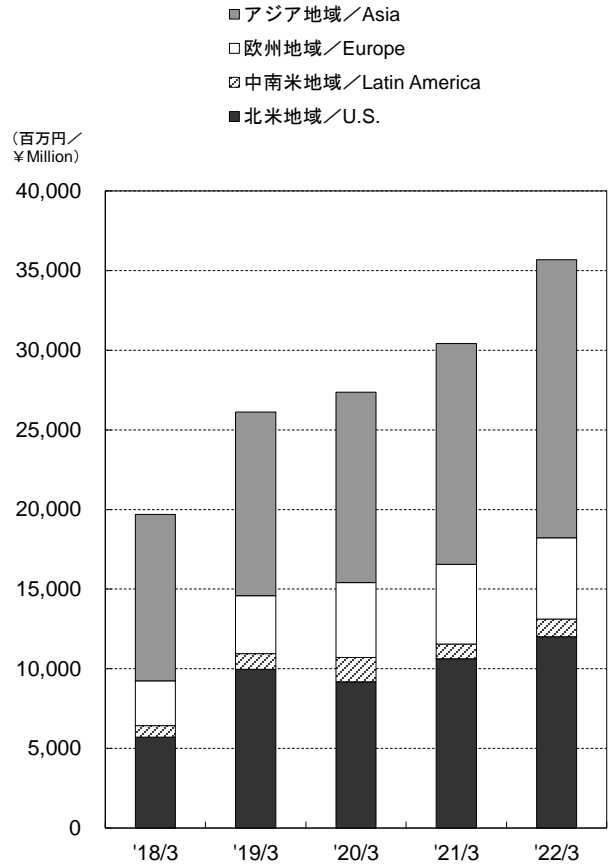
第1四半期／1 <sup>st</sup> Quarter	'19/3 1Q	'20/3 1Q	'21/3 1Q	'22/3 1Q	'23/3 1Q	増減%
売上高／Net Sales	14,092	13,935	12,676	13,187	18,061	37.0
国内事業／Domestic	6,643	7,591	4,978	5,444	7,691	41.3
海外事業／Overseas	7,475	6,387	7,711	7,757	10,409	34.2
北米地域／U.S.	3,059	1,890	3,048	2,873	4,698	63.5
中南米地域／Latin America	283	214	334	260	669	156.8
欧州地域／Europe	1,082	948	2,069	1,114	1,738	55.9
アジア地域／Asia	3,050	3,333	2,258	3,508	3,304	△5.8
売上高比率(%) (国内/海外) / Share(Domestic/Overseas)	47/53	55/45	40/60	42/58	43/57	-
内部売上消去／Intra-company Sales	26	43	13	14	39	-

# 【 通期 / Fiscal Year 】

国内 / 海外別売上高  
Sales breakdown of Overseas and Domestic



海外事業地域別売上高  
Overseas Sales by Region



百万円 / ¥ Million

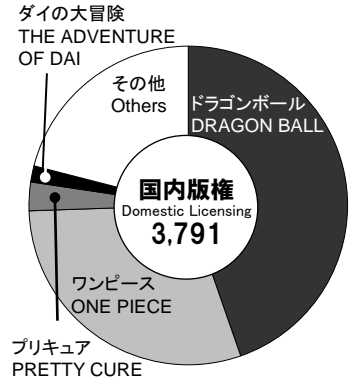
決算期 / Fiscal Year Ended	2018/3	2019/3	2020/3	2021/3	2022/3	増減%
売上高 / Net Sales	45,992	55,701	54,819	51,595	57,020	10.5
国内事業 / Domestic	26,493	29,756	27,630	21,254	21,426	0.8
海外事業 / Overseas	19,687	26,121	27,359	30,422	35,674	17.3
北米地域 / U.S.	5,717	9,970	9,176	10,626	12,008	13.0
中南米地域 / Latin America	720	988	1,526	927	1,105	19.1
欧州地域 / Europe	2,803	3,639	4,708	5,004	5,112	2.2
アジア地域 / Asia	10,445	11,522	11,947	13,863	17,448	25.9
売上高比率 (%) (国内/海外) / Share(Domestic/Overseas)	58/42	54/46	51/49	42/58	38/62	-
内部売上消去 / Intra-company Sales	189	177	170	81	80	-

# ●主要セグメント別作品内訳／Consolidated Sales of Major Titles by Segment

## 【第1四半期／1st Quarter】

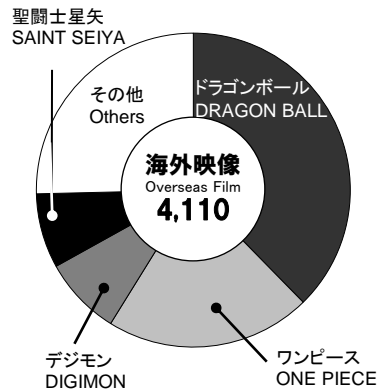
### 国内版権 売上上位4作品／Domestic Licensing Top 4 百万円／¥Million

'19/3 1Q	'20/3 1Q	'21/3 1Q	'22/3 1Q	'23/3 1Q
全体／total 4,094	4,613	3,457	3,222	3,791
ドラゴンボール DRAGON BALL 2,236	ドラゴンボール DRAGON BALL 2,536	ドラゴンボール DRAGON BALL 1,930	ドラゴンボール DRAGON BALL 1,556	ドラゴンボール DRAGON BALL 1,693
ワンピース ONE PIECE 765	ワンピース ONE PIECE 1,012	ワンピース ONE PIECE 821	ワンピース ONE PIECE 1,059	ワンピース ONE PIECE 1,130
セーラームーン SAILOR MOON 262	プリキュア PRETTY CURE 194	プリキュア PRETTY CURE 152	プリキュア PRETTY CURE 121	プリキュア PRETTY CURE 110
プリキュア PRETTY CURE 209	聖闘士星矢 SAINT SEIYA 100	聖闘士星矢 SAINT SEIYA 115	聖闘士星矢 SAINT SEIYA 50	ダイの大冒険 THE ADVENTURE OF DAI 62



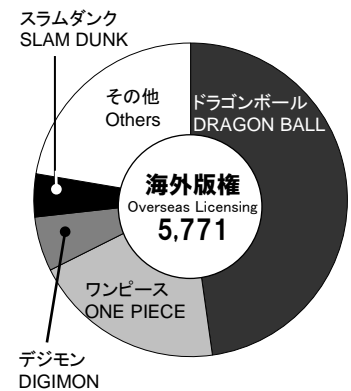
### 海外映像 売上上位4作品／Overseas Film Top 4 百万円／¥Million

'19/3 1Q	'20/3 1Q	'21/3 1Q	'22/3 1Q	'23/3 1Q
全体／total 3,498	2,428	3,655	2,159	4,110
ドラゴンボール DRAGON BALL 1,063	ワンピース ONE PIECE 857	ドラゴンボール DRAGON BALL 988	ワンピース ONE PIECE 594	ドラゴンボール DRAGON BALL 1,548
ワンピース ONE PIECE 1,038	ドラゴンボール DRAGON BALL 566	ワンピース ONE PIECE 716	ドラゴンボール DRAGON BALL 425	ワンピース ONE PIECE 870
プリキュア PRETTY CURE 155	プリキュア PRETTY CURE 181	プリキュア PRETTY CURE 117	セーラームーン SAILOR MOON 224	デジモン DIGIMON 333
セーラームーン SAILOR MOON 103	セーラームーン SAILOR MOON 109	デジモン DIGIMON 109	デジモン DIGIMON 174	聖闘士星矢 SAINT SEIYA 316



### 海外版権 売上上位4作品／Overseas Licensing Top 4 百万円／¥Million

'19/3 1Q	'20/3 1Q	'21/3 1Q	'22/3 1Q	'23/3 1Q
全体／total 3,898	3,591	3,542	5,269	5,771
ドラゴンボール DRAGON BALL 2,584	ドラゴンボール DRAGON BALL 1,777	ドラゴンボール DRAGON BALL 1,851	ドラゴンボール DRAGON BALL 2,632	ドラゴンボール DRAGON BALL 2,757
ワンピース ONE PIECE 461	ワンピース ONE PIECE 1,419	ワンピース ONE PIECE 607	ワンピース ONE PIECE 785	ワンピース ONE PIECE 1,145
聖闘士星矢 SAINT SEIYA 162	聖闘士星矢 SAINT SEIYA 175	スラムダンク SLAM DUNK 299	スラムダンク SLAM DUNK 605	デジモン DIGIMON 325
デジモン DIGIMON 89	デジモン DIGIMON 147	聖闘士星矢 SAINT SEIYA 145	デジモン DIGIMON 269	スラムダンク SLAM DUNK 255

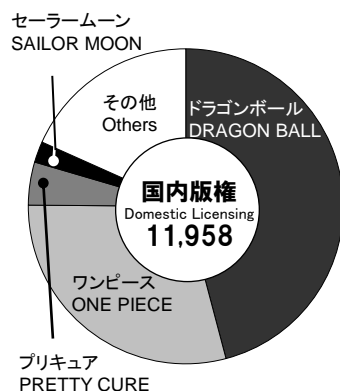




# 【 通期 / Fiscal Year 】

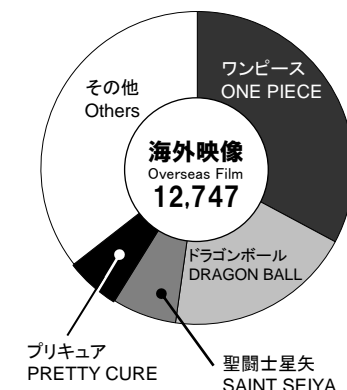
## 国内版権 売上上位4作品 / Domestic Licensing Top 4 百万円 / ¥Million

2018/3	2019/3	2020/3	2021/3	2022/3
全体 / total 13,451	16,547	15,235	13,207	11,958
ドラゴンボール DRAGON BALL 6,566	ドラゴンボール DRAGON BALL 8,548	ドラゴンボール DRAGON BALL 7,656	ドラゴンボール DRAGON BALL 6,479	ドラゴンボール DRAGON BALL 5,487
ワンピース ONE PIECE 3,450	ワンピース ONE PIECE 3,211	ワンピース ONE PIECE 3,836	ワンピース ONE PIECE 3,409	ワンピース ONE PIECE 3,496
プリキュア PRETTY CURE 735	プリキュア PRETTY CURE 907	プリキュア PRETTY CURE 801	プリキュア PRETTY CURE 635	プリキュア PRETTY CURE 528
聖闘士星矢 SAINT SEIYA 356	セーラーMoon SAILOR MOON 516	聖闘士星矢 SAINT SEIYA 382	セーラーMoon SAILOR MOON 390	セーラーMoon SAILOR MOON 257



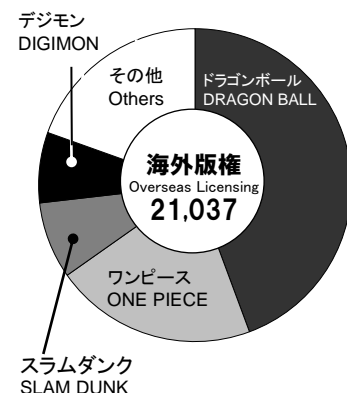
## 海外映像 売上上位4作品 / Overseas Film Top 4 百万円 / ¥Million

2018/3	2020/3	2021/3	2022/3
全体 / total 8,747	10,934	11,264	12,747
ドラゴンボール DRAGON BALL 2,739	ドラゴンボール DRAGON BALL 3,451	ワンピース ONE PIECE 3,478	ワンピース ONE PIECE 4,184
ワンピース ONE PIECE 2,207	ワンピース ONE PIECE 3,042	ドラゴンボール DRAGON BALL 2,847	ドラゴンボール DRAGON BALL 2,474
プリキュア PRETTY CURE 486	プリキュア PRETTY CURE 684	プリキュア PRETTY CURE 711	聖闘士星矢 SAINT SEIYA 844
セーラーMoon SAILOR MOON 367	聖闘士星矢 SAINT SEIYA 422	デジモン DIGIMON 596	プリキュア PRETTY CURE 715



## 海外版権 売上上位4作品 / Overseas Licensing Top 4 百万円 / ¥Million

2018/3	2019/3	2020/3	2021/3	2022/3
全体 / total 10,672	13,662	14,516	15,790	21,037
ドラゴンボール DRAGON BALL 5,231	ドラゴンボール DRAGON BALL 7,876	ドラゴンボール DRAGON BALL 8,763	ドラゴンボール DRAGON BALL 7,751	ドラゴンボール DRAGON BALL 9,328
ワンピース ONE PIECE 2,755	ワンピース ONE PIECE 2,806	ワンピース ONE PIECE 2,723	ワンピース ONE PIECE 2,481	ワンピース ONE PIECE 4,394
聖闘士星矢 SAINT SEIYA 923	聖闘士星矢 SAINT SEIYA 675	聖闘士星矢 SAINT SEIYA 731	スラムダンク SLAM DUNK 2,316	スラムダンク SLAM DUNK 1,673
デジモン DIGIMON 228	セーラーMoon SAILOR MOON 333	デジモン DIGIMON 341	聖闘士星矢 SAINT SEIYA 717	デジモン DIGIMON 1,532



注: 海外子会社は、12月31日が決算日となっており、連結決算日との間に生じた重要な取引については、調整を行っております。

Notes: Because the fiscal year of the overseas subsidiaries ends Dec. 31, appropriate adjustments are made concerning to important business deals occurred till the closing date of the parent company.



# ●収益性／Profitability

## 【通期／Fiscal Year】

### 売上高営業利益率／經常利益率／当期純利益率

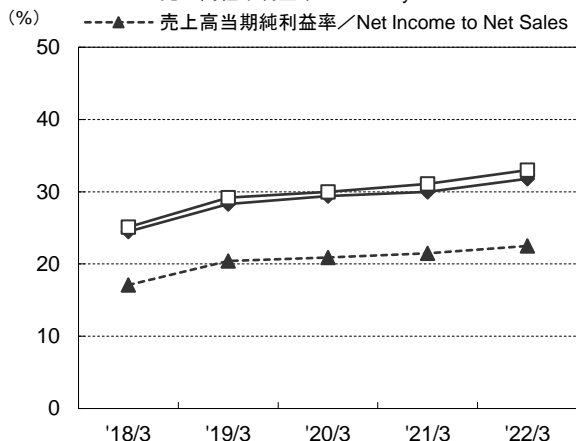
Operating Income to Net Sales/

Ordinary Income to Net Sales/Net Income to Net Sales

◆ 売上高営業利益率／Operating Income to Net Sales

□ 売上高經常利益率／Ordinary Income to Net Sales

▲ 売上高当期純利益率／Net Income to Net Sales

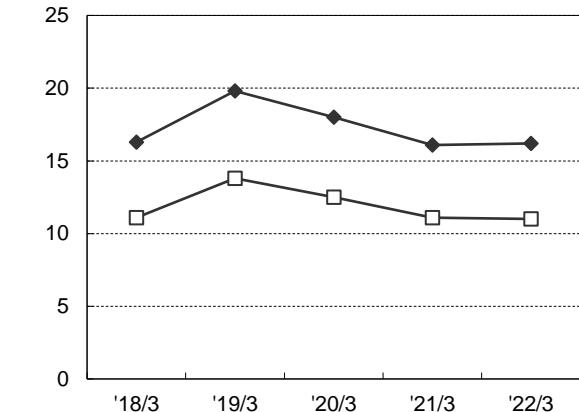


### 使用総資産經常利益率／当期純利益率

Ordinary Income to Total Assets/Net Income to Total Assets

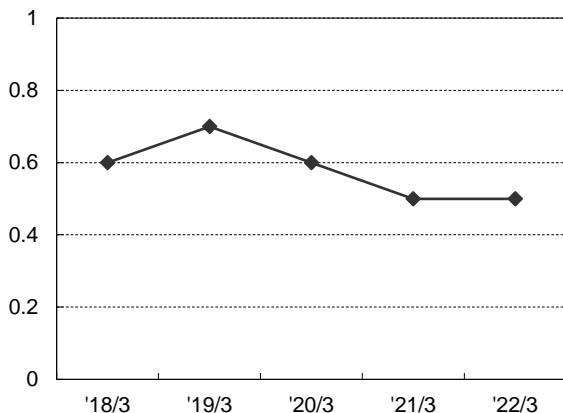
◆ 使用総資産經常利益率／Ordinary Income to Total Assets

□ 使用総資産当期純利益率／Net Income to Total Assets



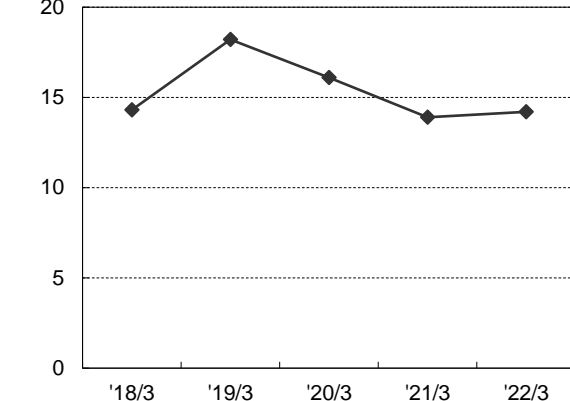
### 総資産回転率(回) Total Assets Turnover (Times)

(回/Times)



### 自己資本当期純利益率 Return on Equity

(%)



決算期／Fiscal Year Ended	2018/3	2019/3	2020/3	2021/3	2022/3
売上高営業利益率／Operating Income to Net Sales	24.5	28.3	29.4	30.0	31.8
売上高經常利益率／Ordinary Income to Net Sales	25.1	29.2	30.0	31.1	33.0
売上高当期純利益率／Net Income to Net Sales	17.1	20.4	20.9	21.5	22.5
使用総資産經常利益率／Ordinary Income to Total Assets	16.3	19.8	18.0	16.1	16.2
使用総資産当期純利益率／Net Income to Total Assets	11.1	13.8	12.5	11.1	11.0
総資産回転率(回)／Total Assets Turnover (Times)	0.6	0.7	0.6	0.5	0.5
自己資本当期純利益率／Return on Equity	14.3	18.2	16.1	13.9	14.2

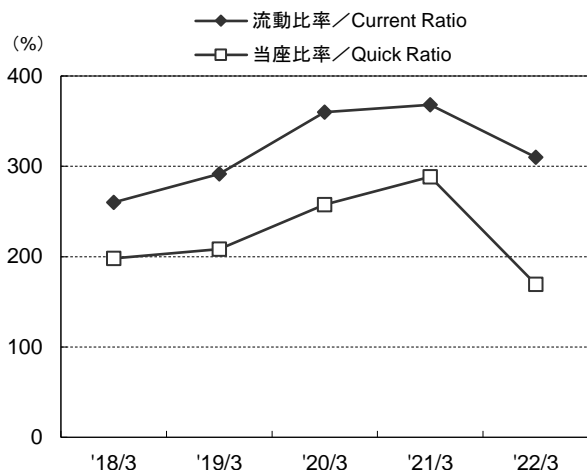
注： 使用総資産經常利益率＝經常利益／総資産(期中平均)×100  
 使用総資産当期純利益率＝当期純利益／総資産(期中平均)×100  
 総資産回転率＝売上高／総資産(期中平均)  
 自己資本当期純利益率＝当期純利益／自己資本(期中平均)×100

Notes: Ordinary Income to Total Assets=Ordinary Income/Total Assets (Yearly Average)×100  
 Net Income to Total Assets=Net Income/Total Assets (Yearly Average)×100  
 Total Assets Turnover=Net Sales/Total Assets (Yearly Average)  
 Return on Equity=Net Income/Shareholder's Equity (Yearly Average)×100

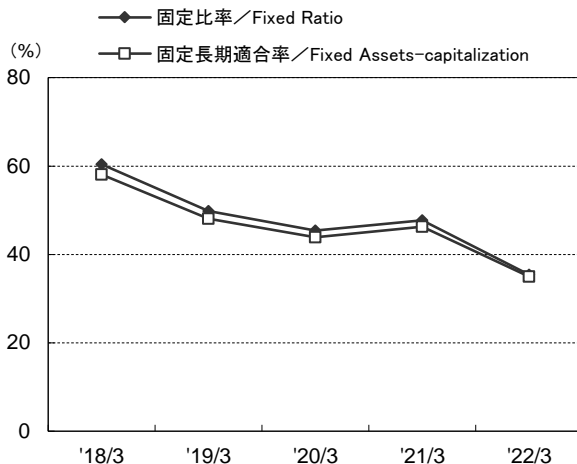
# ●安定性／Stability

## 【通期／Fiscal Year】

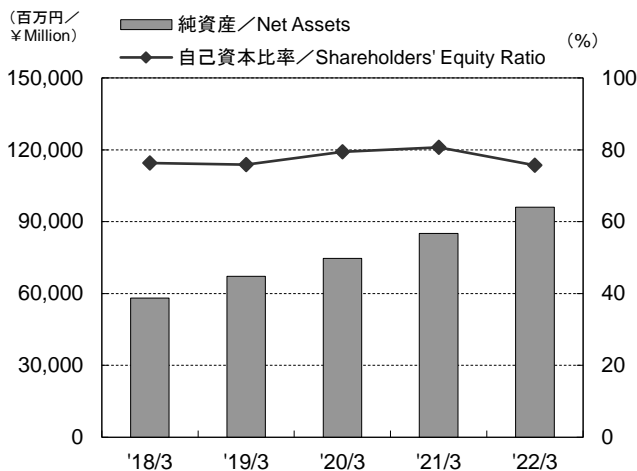
流動比率／当座比率  
Current Ratio/Quick Ratio



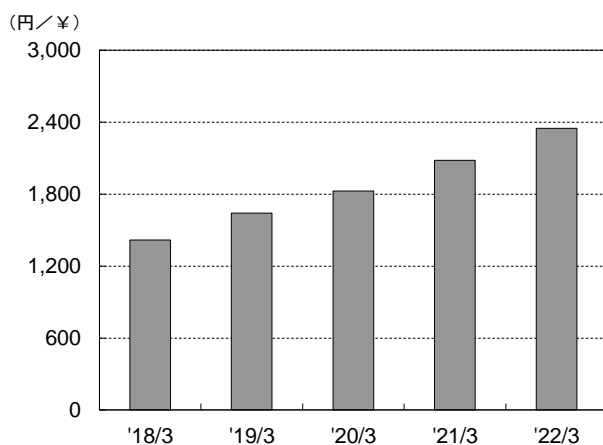
固定比率／固定長期適合率  
Fixed Ratio/Fixed Assets-capitalization



純資産／自己資本比率  
Net Assets/Shareholders' Equity Ratio



1株当たり純資産  
Net Assets per Share



決算期／Fiscal Year Ended	2018/3	2019/3	2020/3	2021/3	2022/3
流動比率／Current Ratio	260.2	291.5	359.7	367.9	310.1
当座比率／Quick Ratio	197.9	208.5	257.7	288.5	169.4
固定比率／Fixed Ratio	60.4	49.8	45.4	47.7	35.4
固定長期適合率／Fixed Assets-capitalization	58.1	48.1	43.9	46.3	35.0
純資産(百万円)／Net Assets (¥ Million)	58,034	67,204	74,692	85,120	96,044
1株当たり純資産(円)／Net Assets per Share (¥)	1,418.04	1,642.09	1,826.50	2,081.26	2,348.35
自己資本比率／Shareholders' Equity Ratio	76.3	75.9	79.4	80.7	75.7

注： 流動比率＝流動資産(期末)／流動負債(期末)×100 当座比率＝(現金及び預金(期末)＋売上債権(期末)＋有価証券(期末))／流動負債(期末)×100  
 固定比率＝固定資産(期末)／純資産(期末)×100 固定長期適合率＝固定資産(期末)／{純資産(期末)＋固定負債(期末)}×100

Notes: Current Ratio=Current Assets (Fiscal Year-end)/Current Liabilities (Fiscal Year-end)×100

Quick Ratio=(Cash and Time Deposits (Fiscal Year-end) +Accounts Receivable (Fiscal Year-end) +Securities (Fiscal Year-end))/Current Liabilities (Fiscal Year-end)×100

Fixed Ratio=Fixed Assets (Fiscal Year-end)/Net Assets×100

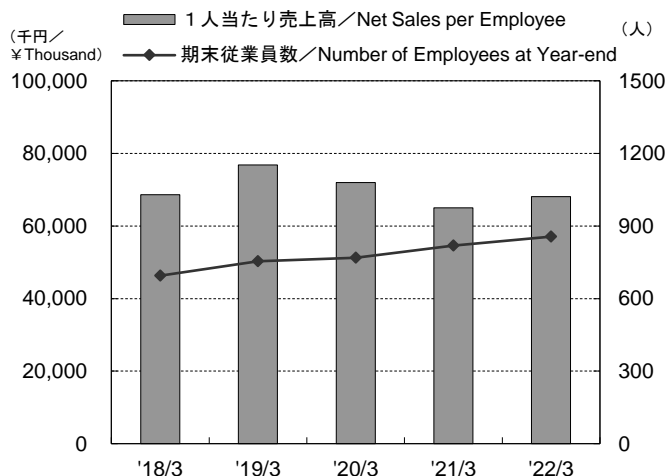
Fixed Assets-capitalization=Fixed Assets (Fiscal Year-end)/(Net Assets (Fiscal Year-end) +Long-term Liabilities (Fiscal Year-end))×100



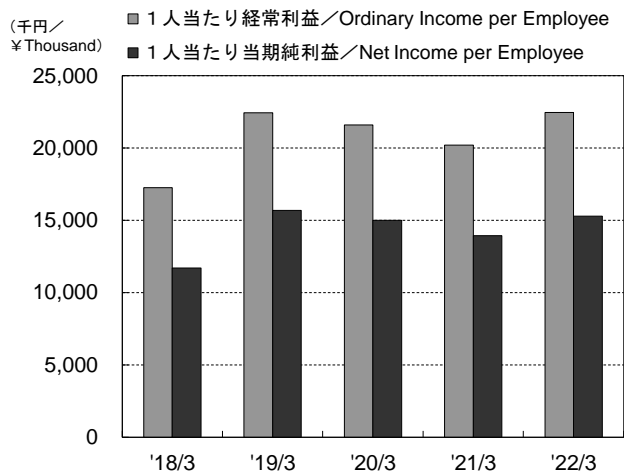
# ●効率性／Efficiency

## 【通期／Fiscal Year】

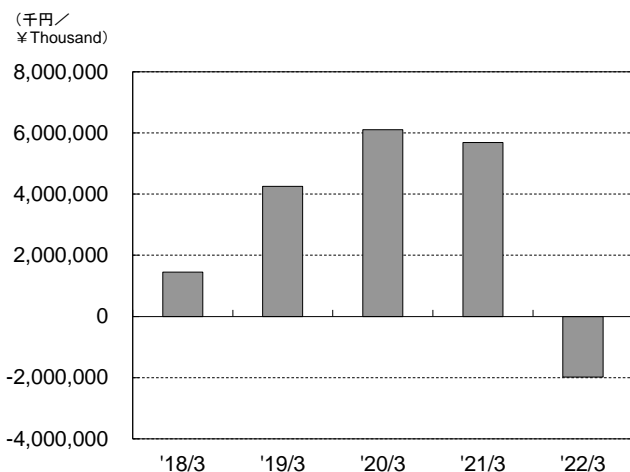
1人当たり売上高／期末従業員数  
Net Sales per Employee/Number of Employees at Year-end



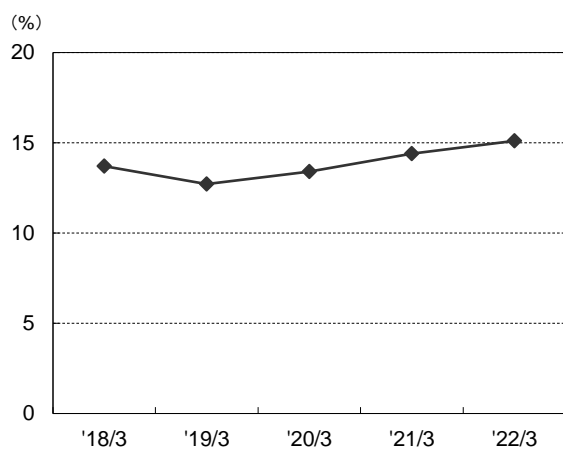
1人当たり経常利益／当期純利益  
Ordinary Income per Employee/Net Income per Employee



キャッシュ・フロー  
Cash Flows



売上高販管費率  
Selling, General and Administrative Expenses to Net Sales



決算期／Fiscal Year Ended	2018/3	2019/3	2020/3	2021/3	2022/3
1人当たり売上高／Net Sales per Employee	68,644	76,829	71,941	64,982	68,084
期末従業員数(名)／Number of Employees at Year-end	695	755	769	819	856
1人当たり経常利益／Ordinary Income per Employee	17,256	22,435	21,595	20,202	22,474
1人当たり当期純利益／Net Income per Employee	11,713	15,690	15,010	13,939	15,307
減価償却費／Depreciation and Amortization	536,022	752,382	696,912	601,885	602,849
キャッシュ・フロー／Cash Flows	1,445,075	4,249,408	6,109,481	5,690,056	△1,981,441
期末発行済株式数(株)／Number of Shares Outstanding	40,925,883	40,925,835	40,894,010	40,898,723	40,898,651
売上高販管費率(%)／SG&A Expenses to Net Sales (%)	13.7	12.7	13.4	14.4	15.1

注： 従業員1人当たり指標は、期中平均従業員数に基づいて算出しています。  
Notes: Per Employee Data are based on the yearly average number of employees.

# ●連結貸借対照表／Consolidated Balance Sheets

百万円／¥Million

決算期／Fiscal Year Ended	2019/3	2020/3	2021/3	2022/3	2023/3 1Q	増減
<b>【資産の部】／Assets</b>						
流動資産／Current Assets	55,015	60,081	64,834	92,929	92,288	△641
現金及び預金／Cash and Time Deposits	34,454	39,984	43,041	60,149	60,454	304
受取手形及び売掛金／Notes Receivable and Accounts Receivable	13,083	10,622	12,790	14,659	14,905	246
商品及び製品／Merchandise and Finished Goods	276	331	329	410	402	△8
仕掛品／Work in Progress	3,248	5,414	7,507	12,816	12,144	△672
原材料及び貯蔵品／Raw Materials and Supplies	69	90	88	86	71	△14
関係会社短期貸付金／Short-term Loans receivable from subsidiaries and affiliates	3,000	3,053	54	3,059	3,065	6
その他／Other	965	663	1,053	1,778	1,273	△504
貸倒引当金／Allowance for Doubtful Accounts	△82	△77	△30	△29	△28	0
固定資産／Fixed Assets	33,476	33,937	40,643	33,953	34,104	150
有形固定資産／Tangible Fixed Assets	9,224	8,935	8,582	8,516	8,469	△47
建物及び構築物(純額)／Buildings and Structures, Net	7,144	6,983	6,761	6,570	6,635	65
土地／Land	1,315	1,315	1,315	1,315	1,315	-
建設仮勘定／Construction in Progress	1	0	-	125	9	△116
その他／Other	763	635	505	504	509	4
無形固定資産／Intangible Fixed Assets	466	454	527	633	667	34
投資その他の資産／Investments and Other Assets	23,785	24,547	31,533	24,803	24,967	163
投資有価証券／Investment Securities	12,048	12,258	13,706	12,715	12,928	212
関係会社長期貸付金／Long-term Loans receivable from subsidiaries and affiliates	3,000	3,024	6,018	3,012	3,010	△1
長期預金／Long-term Deposits	7,500	7,500	10,500	7,500	7,500	-
その他／Other	1,275	1,801	1,346	1,610	1,563	△47
貸倒引当金／Allowance for Doubtful Accounts	△37	△37	△37	△34	△34	△0
資産合計／Total Assets	88,491	94,019	105,477	126,883	126,392	△490
<b>【負債の部】／Liabilities</b>						
流動負債／Current Liabilities	18,871	16,701	17,623	29,966	27,409	△2,557
支払手形及び買掛金／Notes Payable and Accounts Payable-trade	11,525	9,663	11,015	20,007	19,457	△550
未払法人税等／Accrued Income Taxes	3,193	2,798	2,820	2,926	1,651	△1,275
賞与引当金／Allowance for Employees' Bonuses	332	411	439	461	288	△172
その他／Other	3,820	3,828	3,347	6,571	6,012	△558
固定負債／Fixed Liabilities	2,416	2,624	2,733	871	1,027	155
役員退職慰労引当金／Accrued Pension and Severance Costs	173	-	-	-	-	-
役員株式給付引当金／Provision for share-based remuneration for directors	-	49	63	100	100	-
退職給付に係る負債／Net Defined Benefit Liability	2,037	2,086	2,130	137	179	41
その他／Other	205	488	539	633	747	113
負債合計／Total Liabilities	21,287	19,326	20,356	30,838	28,437	△2,401
<b>【純資産の部】／Net Assets</b>						
株主資本／Shareholders' Equity	65,246	73,669	81,894	91,849	92,025	176
資本金／Common Stock	2,867	2,867	2,867	2,867	2,867	-
資本剰余金／Capital Surplus	3,409	3,409	3,409	3,409	3,409	-
利益剰余金／Retained Earnings	59,514	68,087	76,290	86,245	86,421	176
自己株式／Treasury Stock	△544	△694	△672	△673	△673	△0
その他の包括利益累計額／Accumulated other comprehensive Income	1,957	1,023	3,226	4,195	5,930	1,734
純資産合計／Total Net Assets	67,204	74,692	85,120	96,044	97,955	1,910
負債純資産合計／Total Liabilities and Net Assets	88,491	94,019	105,477	126,883	126,392	△490



# ●連結損益計算書／Consolidated Statements of Income

## 【第1四半期／1<sup>st</sup> Quarter】

百万円／¥Million

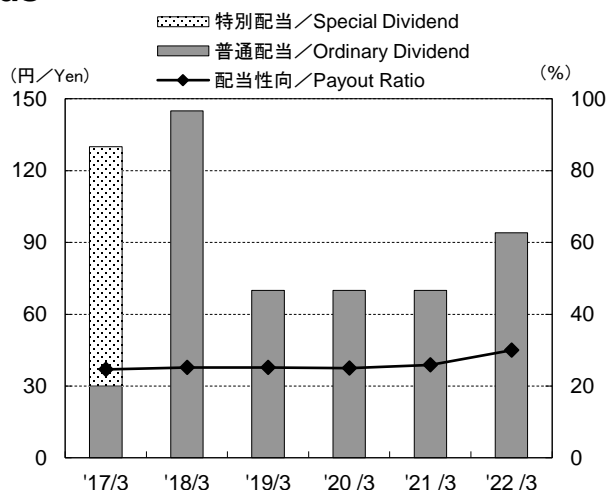
第1四半期／1 <sup>st</sup> Quarter	'19/3 1Q	'20/3 1Q	'21/3 1Q	'22/3 1Q	'23/3 1Q	増減
売上高／Net Sales	14,092	13,935	12,676	13,187	18,061	4,874
売上原価／Cost of Sales	7,534	7,683	6,855	6,834	11,519	4,684
売上総利益／Gross Profit	6,557	6,251	5,821	6,352	6,542	190
販売費及び一般管理費／Selling, General and Administrative Expenses	1,775	1,769	1,834	2,107	2,432	325
営業利益／Operating Income	4,781	4,482	3,986	4,245	4,110	△134
営業外収益／Non-operating Income	286	246	226	229	1,203	973
営業外費用／Non-operating Expenses	0	43	50	246	5	△240
経常利益／Ordinary Income	5,067	4,684	4,163	4,227	5,307	1,079
特別利益／Extraordinary Gains	-	-	-	-	-	-
特別損失／Extraordinary Losses	-	17	-	8	-	△8
税金等調整前四半期純利益／Income before Income Taxes	5,067	4,666	4,163	4,219	5,307	1,087
法人税、住民税及び事業税／Income Taxes, Inhabitant Taxes and Enterprise Taxes	1,228	1,128	798	893	1,200	306
法人税等調整額／Income Taxes Adjustment	127	158	171	278	84	△194
四半期純利益／Net Income	3,711	3,379	3,192	3,048	4,023	974
親会社株主に帰属する四半期純利益／Net Income Attributable to Owners of Parent	3,711	3,379	3,192	3,048	4,023	974

# 【通期／Fiscal Year】

百万円／¥Million

決算期／Fiscal Year Ended	2018/3	2019/3	2020/3	2021/3	2022/3	増減
売上高／Net Sales	45,992	55,701	54,819	51,595	57,020	5,424
売上原価／Cost of Sales	28,410	32,862	31,358	28,655	30,327	1,671
売上総利益／Gross Profit	17,581	22,838	23,461	22,939	26,693	3,753
販売費及び一般管理費／Selling, General and Administrative Expenses	6,309	7,097	7,367	7,436	8,585	1,149
営業利益／Operating Income	11,272	15,741	16,094	15,503	18,107	2,604
営業外収益／Non-operating Income	430	552	509	809	859	50
営業外費用／Non-operating Expenses	140	28	147	271	144	△127
経常利益／Ordinary Income	11,561	16,265	16,455	16,040	18,822	2,781
特別利益／Extraordinary Gains	-	29	2	-	1	1
特別損失／Extraordinary Losses	123	197	31	46	204	157
税金等調整前当期純利益／Income before Income Taxes	11,438	16,097	16,426	15,994	18,619	2,625
法人税、住民税及び事業税／Income Taxes, Inhabitant Taxes and Enterprise Taxes	3,646	4,854	5,047	5,009	5,672	662
法人税等調整額／Income Taxes Adjustment	△56	△132	△58	△83	126	210
当期純利益／Net Income	7,847	11,375	11,437	11,067	12,820	1,752
親会社株主に帰属する当期純利益／Net Income Attributable to Owners of Parent	7,847	11,375	11,437	11,067	12,820	1,752

## ●配当の状況／Dividends



円／¥

決算期／Fiscal Year Ended	2017/3	2018/3	2019/3	2020/3	2021/3	2022/3
1株当たり配当金／Dividends per Share	130.00 (43.33)	145.00 (48.33)	70.00	70.00	70.00	94.00
普通配当／Ordinary Dividend	30.00	145.00	70.00	70.00	70.00	94.00
特別配当／Special Dividend	100.00	-	-	-	-	-
配当金総額(百万円)／Total Dividend (¥ Million)	1,788	1,994	2,888	2,888	2,888	3,878
配当性向 (%)／Payout Ratio (%)	24.6	25.2	25.2	25.0	25.9	30.0
純資産配当率 (%)／Dividend on Equity Ratio (%)	3.7	3.6	4.6	4.0	3.6	4.0

注： 当社は2018年4月1日付けで株式分割をしております。2018年3月期以前の配当金額は、実際の配当金額と()内に各期首に株式分割をしたと仮定して計算した配当金額を記載しております。

Notes: The company conducted a share split on April 1, 2018. The dividend prior to the fiscal year ending March 2018 was calculated based on the assumption that shares are split at the beginning of each term, as described in parenthesis, in addition to the actual dividend.

