



2023年3月期（2022年度） 第1四半期決算 補足資料

2022年8月3日（水）

証券コード：9413

セグメント	事業会社	事業区分	事業内容	
地上波放送事業	(株) テレビ東京	放送事業	地上波放送による放送収入 他放送局への放送番組販売	
		ライツ事業	アニメ	アニメ放送番組の周辺権利を利用する事業収入
			配信ビジネス	アニメ以外の放送番組の周辺権利を利用する事業収入
				映画出資による興行収入及び周辺権利を利用する事業収入
イベント	イベント開催による興行収入等			
放送周辺事業	連結子会社12社 (他セグメントの事業会社を除く)		テレビ通販・E C事業、C S有料放送チャンネル事業 音楽出版事業、番組制作・販売や放送運営等の放送補完事業	
B S 放送事業	(株) B S テレビ東京	放送事業	B S 放送による放送収入 他放送局への放送番組販売	
		ライツ事業	B S 放送番組の周辺権利を利用する事業収入	
コミュニケーション事業	(株) テレビ東京コミュニケーションズ		動画配信等のデジタル媒体の開発・運営・広告事業等	

(百万円)

	22年3月期 第1四半期	23年3月期 第1四半期	前年同期比	
			増減額	増減率
売上高				
地上波放送	25,520	27,596	2,075	8.1%
放送周辺	8,667	9,390	723	8.4%
BS放送	4,344	4,157	△ 186	△ 4.3%
コミュニケーション	1,020	1,164	144	14.1%
連結売上高計	34,588	36,598	2,009	5.8%
費用				
地上波放送	23,729	25,125	1,395	5.9%
放送周辺	7,840	8,581	740	9.4%
BS放送	3,456	3,678	222	6.4%
コミュニケーション	944	1,066	122	13.0%
連結営業費用計	32,025	33,620	1,595	5.0%
営業利益				
地上波放送	1,790	2,470	680	38.0%
放送周辺	826	809	△ 16	△ 2.0%
BS放送	887	478	△ 408	△ 46.1%
コミュニケーション	75	97	21	28.6%
連結営業利益計	2,562	2,977	414	16.2%
連結経常利益	2,726	3,033	306	11.2%
親会社株主に帰属する四半期純利益	1,733	2,029	295	17.1%

連結 貸借対照表の概況

(百万円)

		22年3月期末	23年3月期 第1四半期末	増減額			22年3月期末	23年3月期 第1四半期末	増減額
資 産	流動資産	80,224	79,818	△406	負 債	流動負債	39,836	38,065	△1,771
	固定資産	53,852	52,679	△1,172		固定負債	4,403	4,935	532
	有形固定資産	26,879	26,728	△151		負債合計	44,240	43,000	△1,239
	無形固定資産	1,798	1,944	146	純 資 産	株主資本	86,115	86,470	355
	投資その他の資産	25,174	24,006	△1,167		評価・換算差額等	3,500	3,026	△473
						非支配株主持分	221	—	△221
資産合計	134,076	132,498	△1,578	純資産合計		89,836	89,497	△339	
				負債・純資産合計	134,076	132,498	△1,578		

※1株あたり純資産=3,248.43円

単体・テレビ東京 財政状態

(百万円)

	22年3月期末	23年3月期 第1四半期末	増減額
資産合計	79,928	76,487	△ 3,441
負債合計	30,318	28,804	△ 1,514
純資産合計	49,609	47,682	△ 1,926

単体・BSテレビ東京 財政状態

(百万円)

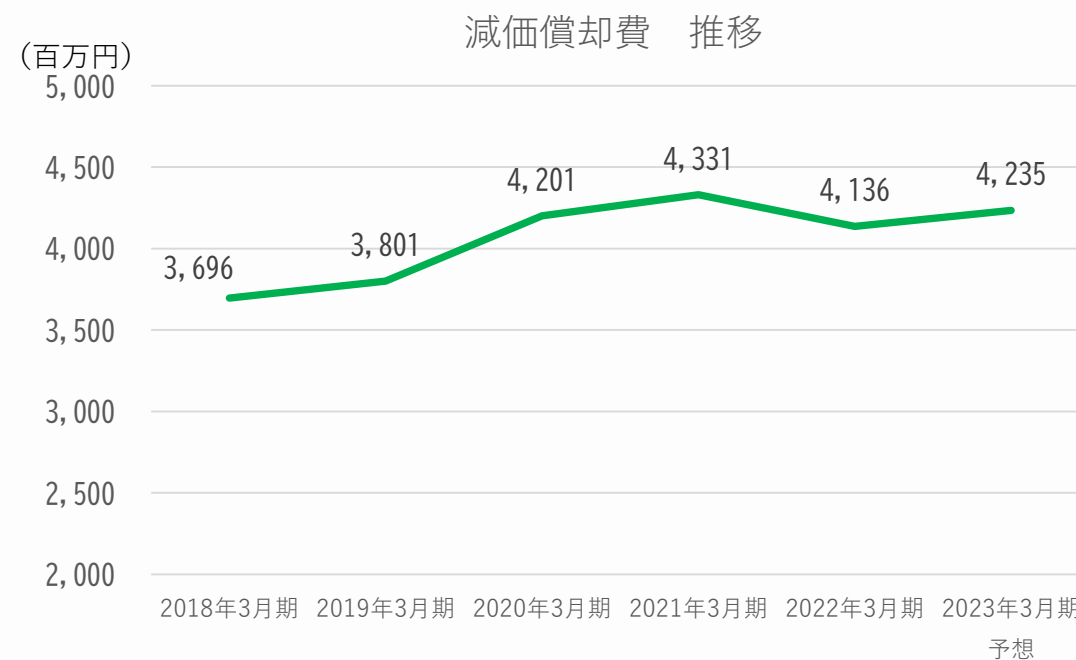
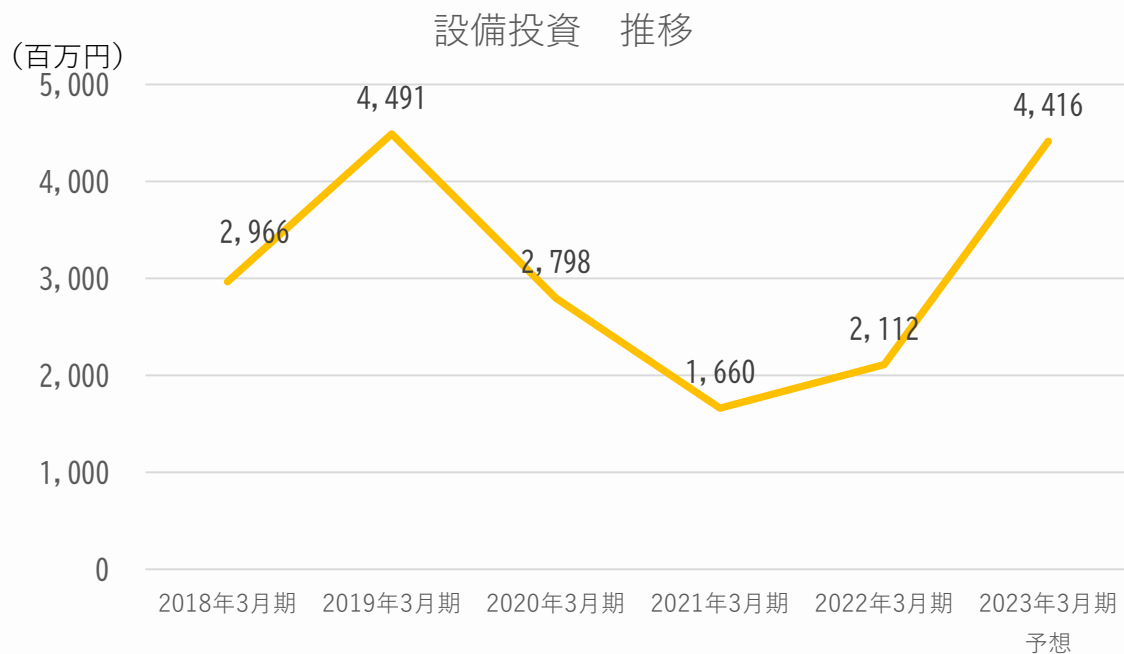
	22年3月期末	23年3月期 第1四半期末	増減額
資産合計	20,308	19,501	△ 806
負債合計	4,040	3,633	△ 407
純資産合計	16,267	15,868	△ 399

連結 設備投資・減価償却費

(百万円)

	22年3月期 通期実績	前年同期比		23年3月期 通期予想	前年同期比	
		増減額	増減率		増減額	増減率
設備投資	2,112	451	27.2%	4,416	2,303	109.0%
減価償却費	4,136	△195	△4.5%	4,235	98	2.4%

※2022/5/12公表数値



テレビ東京 損益概況

(百万円)

	22年3月期 第1四半期	23年3月期 第1四半期	前年同期比	
			増減額	増減率
売上高	25,520	27,596	2,075	8.1%
営業費用	23,729	25,125	1,395	5.9%
営業利益	1,790	2,470	680	38.0%
経常利益	3,293	5,346	2,052	62.3%
税引前四半期純利益	3,263	5,358	2,094	64.2%

放送事業 概況

放送事業 売上(主なもの)	タイム (T)	10,753	10,809	55	0.5%
	スポット (S)	7,104	7,091	△ 12	△ 0.2%
	T+S 計	17,858	17,901	43	0.2%
	番組販売	1,081	1,100	18	1.8%
	放送事業 売上計	19,440	19,570	130	0.7%
放送事業 費用		15,210	15,353	142	0.9%
	うち番組制作費	8,005	8,024	19	0.2%
	(前年度公表値・放送事業 原価)	(13,206)	-		
	放送事業 利益	4,229	4,217	△ 11	△ 0.3%
	(前年度公表値・放送 粗利益)	(6,233)	-		

ライツ事業 概況

ライツ事業 売上	アニメ	4,269	5,455	1,185	27.8%
	配信ビジネス	1,615	2,287	671	41.6%
	イベント	194	282	87	44.9%
	ライツ事業 売上計	6,080	8,025	1,945	32.0%
ライツ事業 費用		3,981	4,600	619	15.6%
	(前年度公表値・ライツ事業 原価)	(3,515)	-		
	ライツ事業 利益	2,098	3,424	1,325	63.2%
	(前年度公表値・ライツ 粗利益)	(2,564)	-		

※前期まで「共通・間接費」に含まれていた費用の一部を、当四半期より実態に合わせて事業別の費用に振り分けて計上しており、前年同期についても組み替えております。

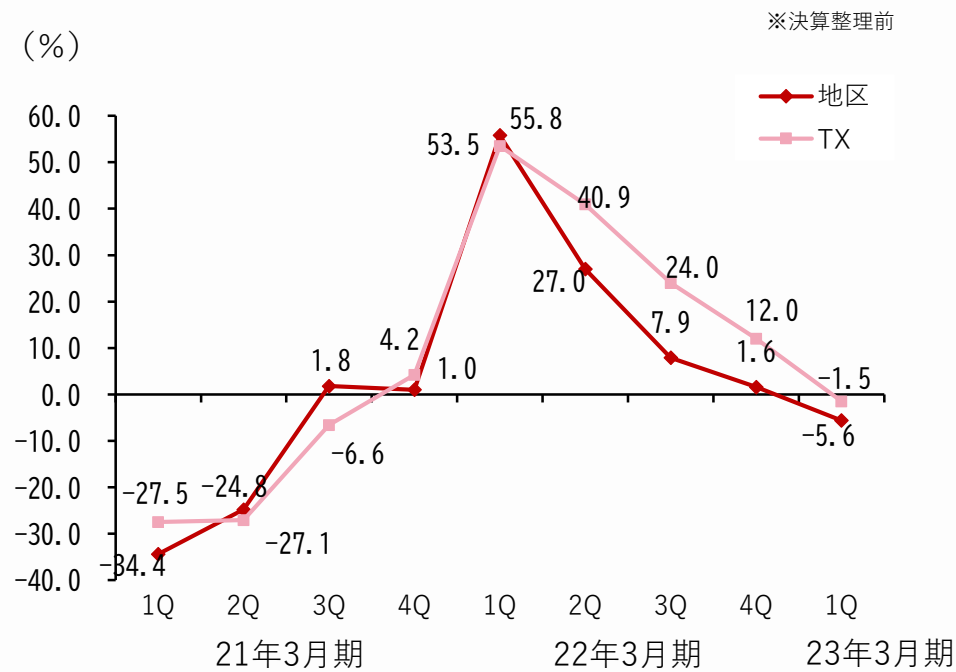
【新】 (百万円)

	18年3月期 通期	19年3月期 通期	20年3月期 通期	21年3月期 通期	22年3月期 通期
放送事業 利益	16,276	15,686	13,784	13,098	16,037
ライツ事業 利益	8,669	8,240	8,817	8,547	10,701
共通・間接費	17,417	17,578	17,606	17,089	20,018
営業利益	7,528	6,348	4,995	4,555	6,720

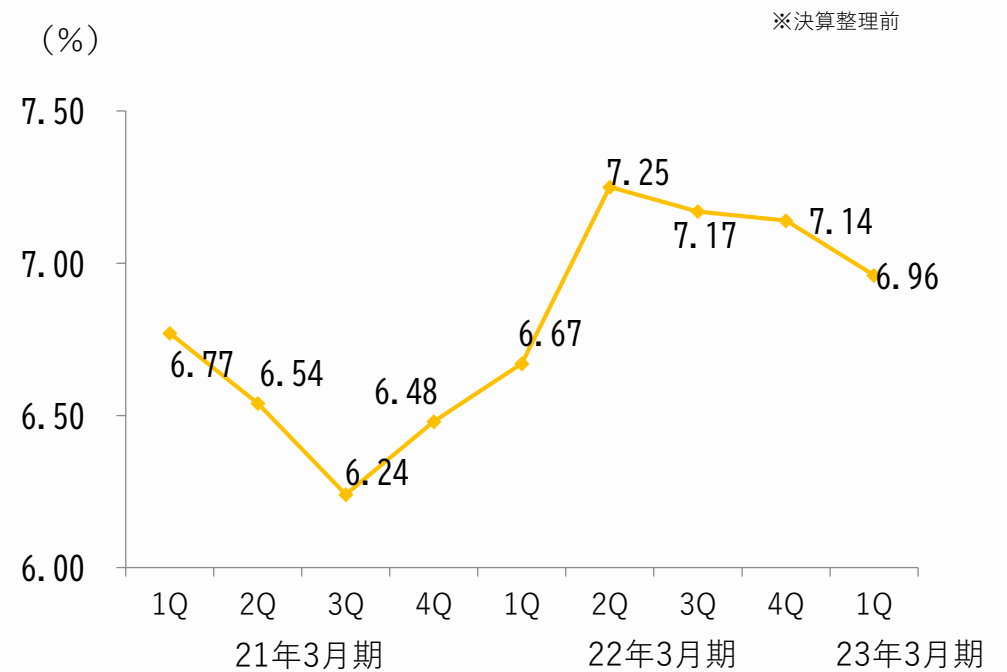
【従来】

放送 粗利益	24,204	23,953	22,263	21,652	23,979
ライツ 粗利益	9,992	9,824	10,745	10,317	13,923
共通・間接費	26,668	27,429	28,014	27,414	31,181
営業利益	7,528	6,348	4,995	4,555	6,720

スポット増減率推移



スポット地区シェア推移



2023年3月期第1四半期（4-6月）
スポット業種別順位

業種	1Q 構成比率	前年構成比率との差	売上前年比
外食・各種サービス	15.9%	5.0pt	43.1%
飲料・嗜好品	14.4%	1.7pt	11.4%
情報・通信	14.1%	0.5pt	2.2%
食品	7.2%	△ 1.3pt	△ 16.3%
金融・保険	7.0%	△ 0.7pt	△ 10.7%
薬品・医薬品	5.6%	1.1pt	23.7%
流通・小売	5.6%	2.1pt	58.2%
趣味・スポーツ	4.6%	△ 2.3pt	△ 34.0%
交通・レジャー	4.2%	△ 0.7pt	△ 16.3%
官公庁・団体	3.9%	△ 1.7pt	△ 30.6%
家電・AV機器・精密機器	3.7%	△ 1.7pt	△ 32.6%
エネルギー・素材・機械	2.5%	1.0pt	64.3%
化粧品・トイレタリー	2.4%	△ 1.6pt	△ 41.6%
自動車・関連品	2.0%	△ 1.5pt	△ 43.3%
不動産・住宅設備	1.9%	△ 0.2pt	△ 9.9%
家庭用品	1.4%	△ 0.2pt	△ 16.4%
出版	1.3%	0.5pt	57.0%
ファッション・アクセサリー	1.1%	0.0pt	1.7%
教育・医療サービス	1.0%	0.1pt	5.7%

2022年度4月クール 個人視聴率実績

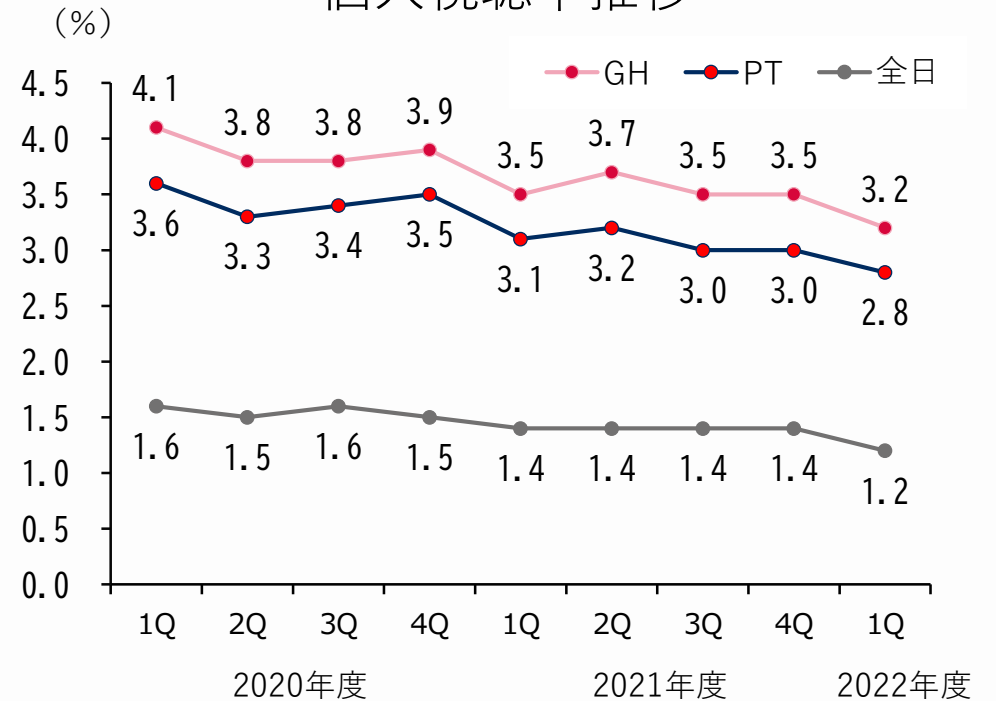
	上段:視聴率(%)									
	全局	TX 視聴率	TX 占拠率	NTV	EX	TBS	CX	NHK	その他	
GH 19h-22h	32.4	3.2	10.0	5.7	5.2	4.1	3.8	5.4	4.6	
	-3.3	-0.3	+0.1	-0.6	-0.6	-0.4	-0.6	-0.8	-0.1	
全日 6h-24h	19.5	1.2	6.4	3.5	3.5	2.7	2.5	2.8	2.7	
	-2.1	-0.2	-0.2	-0.5	-0.3	-0.2	-0.3	-0.4	-0.2	
PT 19h-23h	30.4	2.8	9.3	5.3	5.2	4.0	3.8	4.7	4.2	
	-3.1	-0.3	±0	-0.7	-0.6	-0.5	-0.4	-0.5	-0.1	

上段:視聴率(%)
下段:前年同期比増減(ポイント)

(ビデオリサーチ調べ・関東地区)

占拠率：全局合計視聴率を100としたときの当社の視聴率が占める割合

個人視聴率推移



2022年度4月クール 世帯視聴率実績

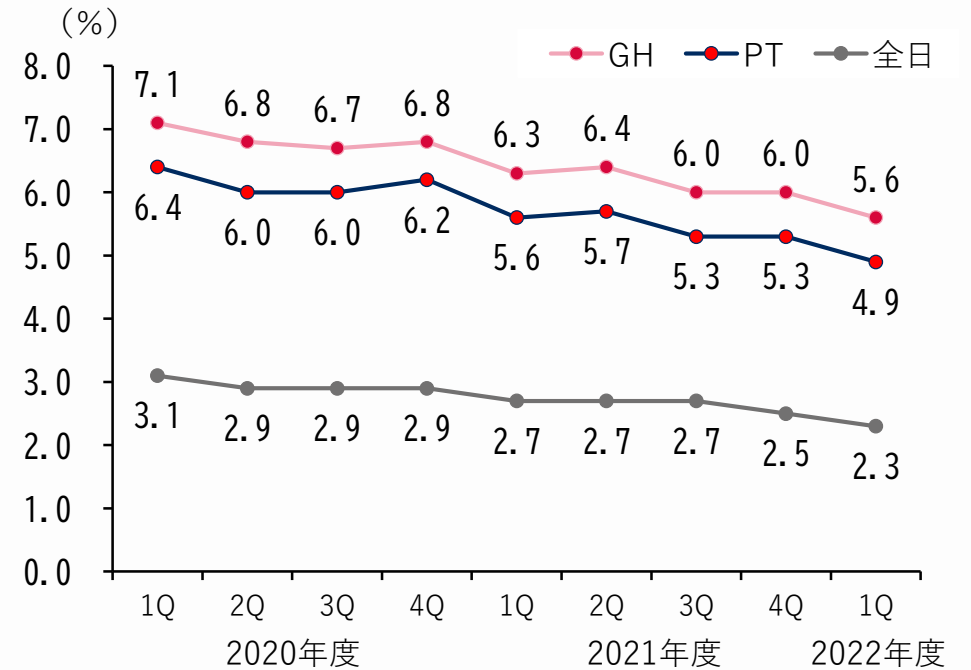
上段:視聴率(%)
下段:前年同期比増減(ポイント)

	全局	TX 視聴率	NTV	EX	TBS	CX	NHK	その他
GH 19h-22h	52.1	5.6	9.2	9.0	6.8	6.2	9.5	8.6
	-5.9	-0.7	-1.3	-1.3	-0.8	-1.0	-1.6	-0.5
全日 6h-24h	34.6	2.3	6.4	6.5	5.1	4.5	5.2	5.4
	-4.6	-0.4	-1.0	-0.8	-0.5	-0.8	-1.0	-0.7
PT 19h-23h	49.6	4.9	8.8	9.2	6.8	6.3	8.3	7.9
	-5.6	-0.7	-1.3	-1.3	-0.9	-0.9	-1.2	-0.5

(ビデオリサーチ調べ・関東地区)

占拠率：全局合計視聴率を100としたときの当社の視聴率が占める割合

世帯視聴率推移



(百万円)

	22年3月期 第1四半期	23年3月期 第1四半期	前年同期比	
			増減額	増減率
売上高	4,344	4,157	△ 186	△ 4.3%
タイム	2,734	2,616	△ 117	△ 4.3%
スポット	1,253	1,170	△ 82	△ 6.6%
その他	356	370	14	3.9%
営業費用	3,456	3,678	222	6.4%
売上原価 番組制作費	1,550	1,600	49	3.2%
その他費用	906	1,089	182	20.2%
間接費	998	988	△ 10	△ 1.1%
営業利益	887	478	△ 408	△ 46.1%

配当方針：安定配当(下限20円)に加えて業績に連動した配当(配当性向30%)を目標とする

(配当性向：配当総額／連結純利益)

(基準日)	第2四半期末	期末	年間	配当性向
2018年度	15円	25円	40円	35.0%
2019年度	15円	25円	40円	43.7%
2020年度	15円	25円	40円	43.9%
2021年度	15円	45円	60円	27.9%
2022年度(予想)	15円	45円	60円	30.8%

【連結 2023年3月期 通期業績予想は前回（2022/5/12公表）から変更はありません】

(百万円)

	22年3月期 実績	前年同期比		23年3月期 予想 (22/5/12)	前年同期比	
		増減率			増減額	増減率
売上高						
地上波放送	110,969	16.6%		111,197	227	0.2%
放送周辺	36,647	2.9%		38,684	2,037	5.6%
BS放送	17,176	10.4%		17,314	138	0.8%
コミュニケーション	5,020	9.0%		5,190	169	3.4%
連結売上計	148,070	13.7%		150,000	1,929	1.3%
費用						
地上波放送	104,248	15.1%		104,639	391	0.4%
放送周辺	33,468	2.8%		35,400	1,931	5.8%
BS放送	14,946	5.3%		14,994	48	0.3%
コミュニケーション	4,627	7.8%		4,790	162	3.5%
連結営業費用計	139,486	11.6%		141,700	2,213	1.6%
営業利益						
地上波放送	6,720	47.5%		6,557	△ 163	△ 2.4%
放送周辺	3,178	4.3%		3,283	105	3.3%
BS放送	2,230	63.9%		2,320	89	4.0%
コミュニケーション	393	25.6%		400	6	1.8%
連結営業利益計	8,584	64.2%		8,300	△ 284	△ 3.3%
経常利益	9,159	71.5%		8,200	△ 959	△ 10.5%
親会社株主に帰属する当期純利益	6,024	133.9%		5,380	△ 644	△ 10.7%

※業績予想の適切な利用に関する説明、その他特記事項

本資料に記載されている業績予想等の将来に関する記述は、当社が現在入手している情報及び合理的であると判断する一定の前提に基づいております。実際の業績等は、新型コロナウイルス感染症の感染再拡大や経済活動の動向等により、大きく異なる可能性があります。

【テレビ東京 2023年3月期 通期業績予想は前回（2022/5/12公表）から変更はありません】

	22年3月期	前年同期比	23年3月期	前年同期比	
	実績	増減率	予想 (22/5/12)	増減額	増減率
売上高	110,969	16.6%	111,197	227	0.2%
営業費用	104,248	15.1%	104,639	391	0.4%
営業利益	6,720	47.5%	6,557	△ 163	△ 2.4%
経常利益	8,463	43.1%	9,961	1,498	17.7%
税引前当期純利益	8,433	58.6%	9,961	1,528	18.1%

放送事業 概況

放送事業 売上(主なもの)	タイム (T)	47,319	8.6%	43,770	△ 3,549	△ 7.5%
	スポット (S)	29,595	28.9%	30,670	1,075	3.6%
	T+S 計	76,914	15.6%	74,440	△ 2,474	△ 3.2%
	番組販売	4,287	△ 1.9%	4,311	24	0.6%
	放送事業 売上計	83,253	14.6%	80,768	△ 2,485	△ 3.0%
放送事業 費用		67,215	12.9%	64,014	△ 3,200	△ 4.8%
	うち番組制作費	37,172	17.2%	32,970	△ 4,202	△ 11.3%
(前年度公表値・放送事業 原価)		(59,273)	(16.2%)	-		
放送事業 利益		16,037	22.4%	16,753	715	4.5%
(前年度公表値・放送 粗利益)		(23,979)	(10.7%)	-		

ライツ事業 概況

ライツ事業 売上	アニメ	18,038	13.5%	18,688	650	3.6%
	配信ビジネス	8,535	44.6%	8,880	345	4.0%
	イベント	1,141	67.4%	2,859	1,718	150.6%
	ライツ事業 売上計	27,716	23.3%	30,428	2,712	9.8%
ライツ事業 費用		17,014	22.1%	18,180	1,165	6.8%
(前年度公表値・ライツ事業 原価)		(13,792)	(13.4%)	-		
ライツ事業 利益		10,701	25.2%	12,248	1,547	14.5%
(前年度公表値・ライツ 粗利益)		(13,923)	(34.9%)	-		

※前期まで「共通・間接費」に含まれていた費用の一部を、当四半期より実態に合わせて事業別の費用に振り分けて計上しており、前年同期についても組み替えております。

※業績予想の適切な利用に関する説明、その他特記事項

本資料に記載されている業績予想等の将来に関する記述は、当社が現在入手している情報及び合理的であると判断する一定の前提に基づいております。

実際の業績等は、新型コロナウイルス感染症の感染再拡大や経済活動の動向等により、大きく異なる可能性があります。

お問い合わせ：経営企画局 IR 部

🌐 www.txhd.co.jp

✉ ir@txhd.co.jp

☎ 03-3587-3061

