



**OPTEX**

# **2022年12月期 上期 決算説明資料**

**オプテックスグループ株式会社**

**証券コード6914**

**2022年8月8日**

**<免責事項>**

本資料に記載しております、オプテックスグループ株式会社の業績、戦略、事業計画等の将来予測を示す記述については、発表時点で入手可能な情報による判断および仮定に基づいております。判断や仮定に内在する不確定性および今後の事業運営や内外の状況変化により、実際の業績等が記述されている将来予測とは大きく異なる可能性があることをご承知おきください。

# 決算発表のポイント

## 上期 決算概要

- ・ 海外におけるSS事業の好調拡大、半導体・電子部品業界等へのIA事業の好調拡大の結果、売上高は前年同期比で+20%と大幅増収。
- ・ 売上原価率が約1ポイント上昇したものの、販管費率が大きく低減し、営業利益は前年同期比で+42%と大幅増益。

## 通期 業績予想

- ・ 足元の好調な引き合いは、下期も継続する見通し。
- ・ 部品需給逼迫の影響で、調達面が極めて不透明な状況を踏まえ、通期の業績予想は据え置き。

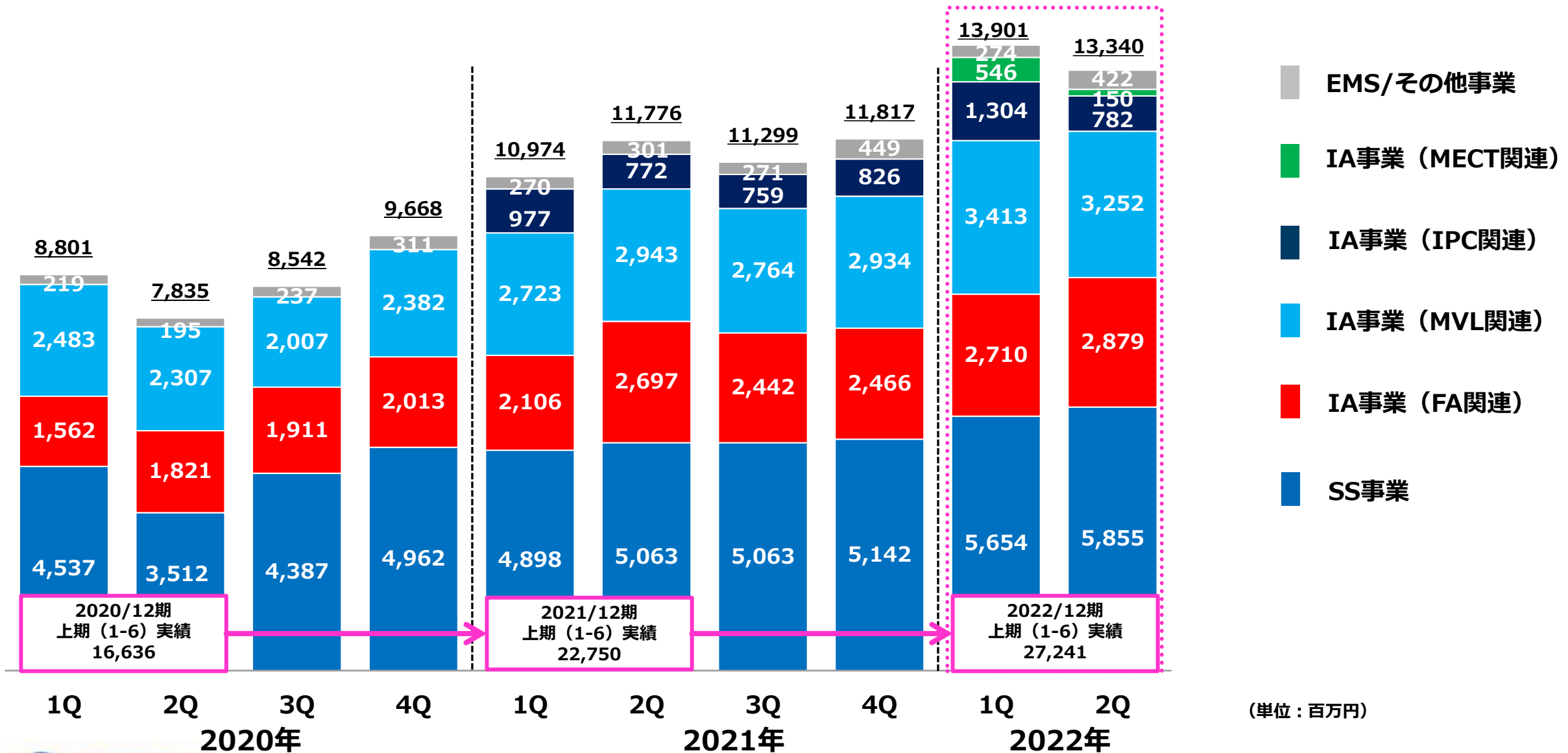
# 上期決算概要

# 2022年12月期 上期連結決算総括

経営成績 (単位:百万円)	2021/12期 上期 (1-6) 実績	2022/12期 上期 (1-6) 実績	増減額	増減率
売上高	22,750	27,241	+4,491	+19.7%
営業利益 (営業利益率)	2,520 (11.1%)	3,590 (13.2%)	+1,070	+42.4%
経常利益	2,841	4,297	+1,456	+51.2%
親会社株主に帰属 する四半期純利益	1,921	3,120	+1,199	+62.4%
1株当たり 四半期純利益 (円)	53.13	87.85		

為替レート (円)	1USD	107.69	122.89
	1EUR	129.82	134.25

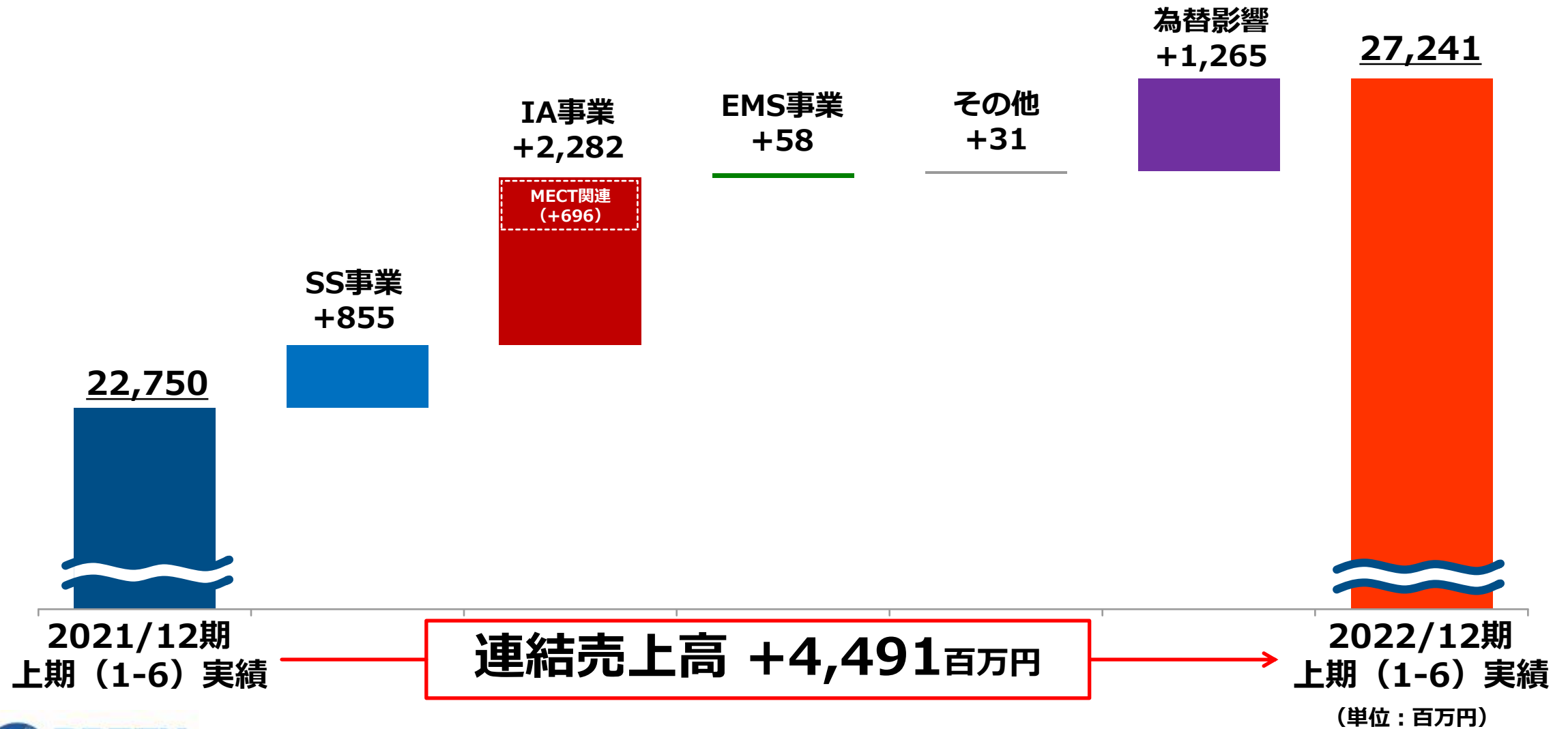
# 2022年12月期 上期連結売上高 四半期推移



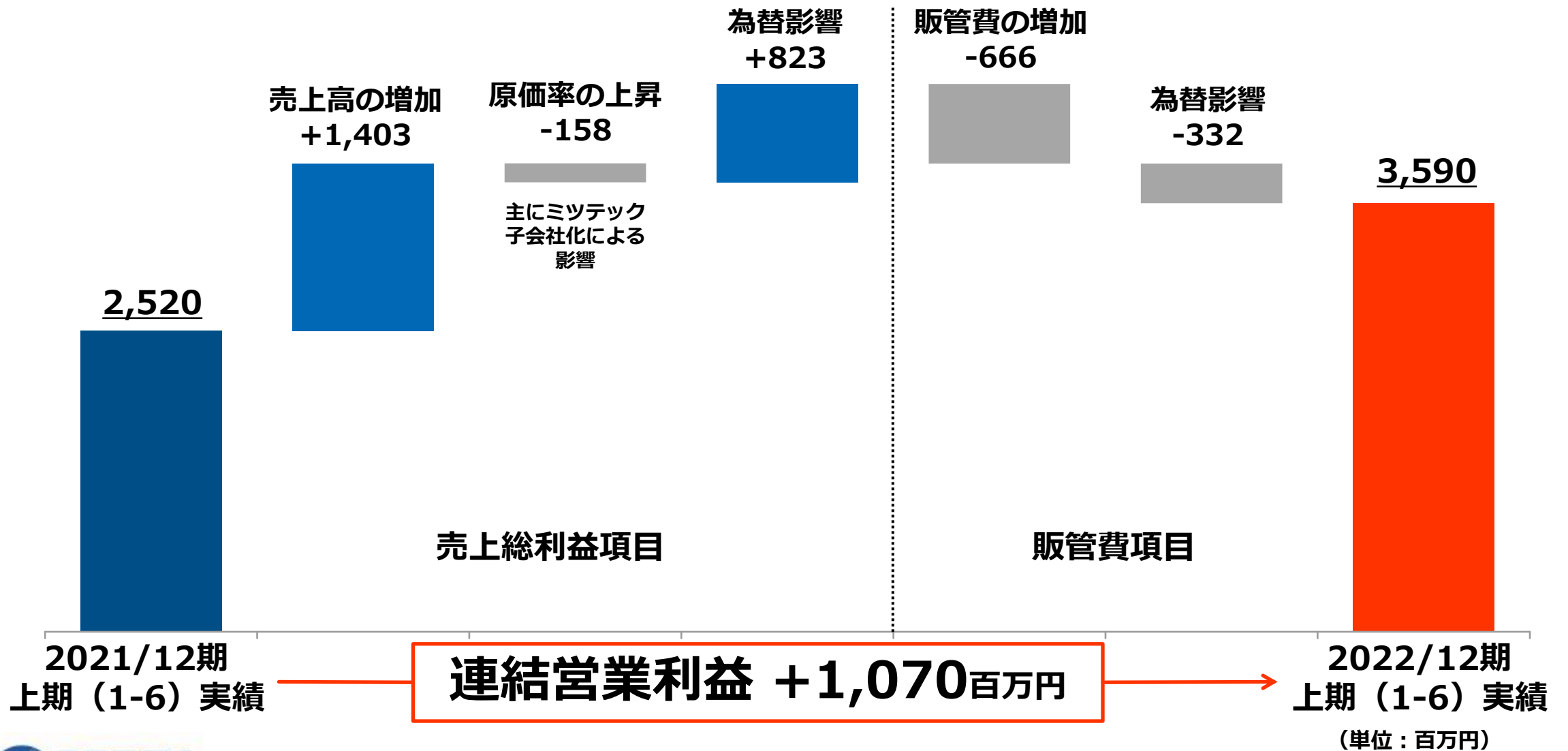
(単位：百万円)



# 2022年12月期 上期連結売上高 増減要因（前年同期比）



# 2022年12月期 上期連結営業利益 増減要因（前年同期比）



# 2022年12月期 上期連結決算 セグメント比較

経営成績 (単位:百万円)	2021/12期 上期 (1-6) 実績		2022/12期 上期 (1-6) 実績			
	売上高	営業利益 (営業利益率)	売上高	増減率	営業利益 (営業利益率)	増減率
SS事業	9,961	1,199 (12.0%)	11,509	+15.5%	1,554 (13.5%)	+29.7%
IA事業	12,218	1,445 (11.8%)	15,036	+23.1%	2,123 (14.1%)	+46.9%
EMS事業	328	112 (34.2%)	422	+28.4%	111 (26.5%)	-0.5%



# セグメント・SS事業（防犯関連）

地域	2022/12期 上期（1-6）業績のポイント
日本	<ul style="list-style-type: none"> <li>大型重要施設向けの販売が堅調</li> <li>部品不足による製品供給の遅れがあり、屋外警戒用センサーの販売が伸び悩み</li> </ul>
米州	<ul style="list-style-type: none"> <li>部品不足による製品供給の遅れはあるが、ダイレクトマーケティング効果により、インフラ等、大型重要施設向けの販売が好調</li> </ul>
欧州	<ul style="list-style-type: none"> <li>部品不足による製品供給の遅れはあるが、ダイレクトマーケティング効果により、データセンター等、大型重要施設向けの販売が好調</li> </ul>
アジア	<ul style="list-style-type: none"> <li>インドで屋外警戒用センサーの販売が堅調</li> <li>中国・東南アジアは、活動制限と部品不足による製品供給の遅れがあり、販売が伸び悩み</li> </ul>

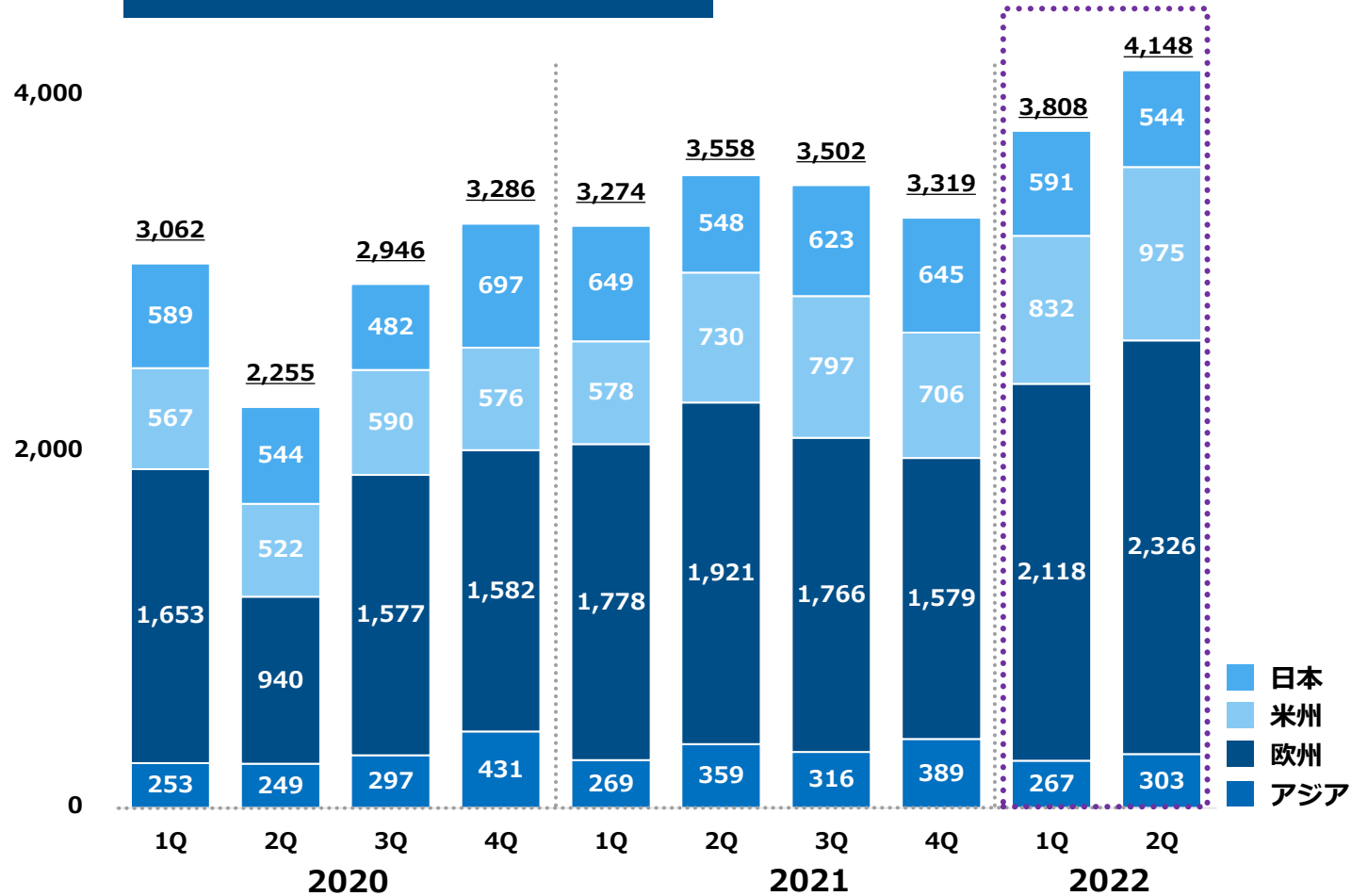


大型重要施設向けセンサー



カメラ付きセンサー

地域別・四半期売上高（単位：百万円）



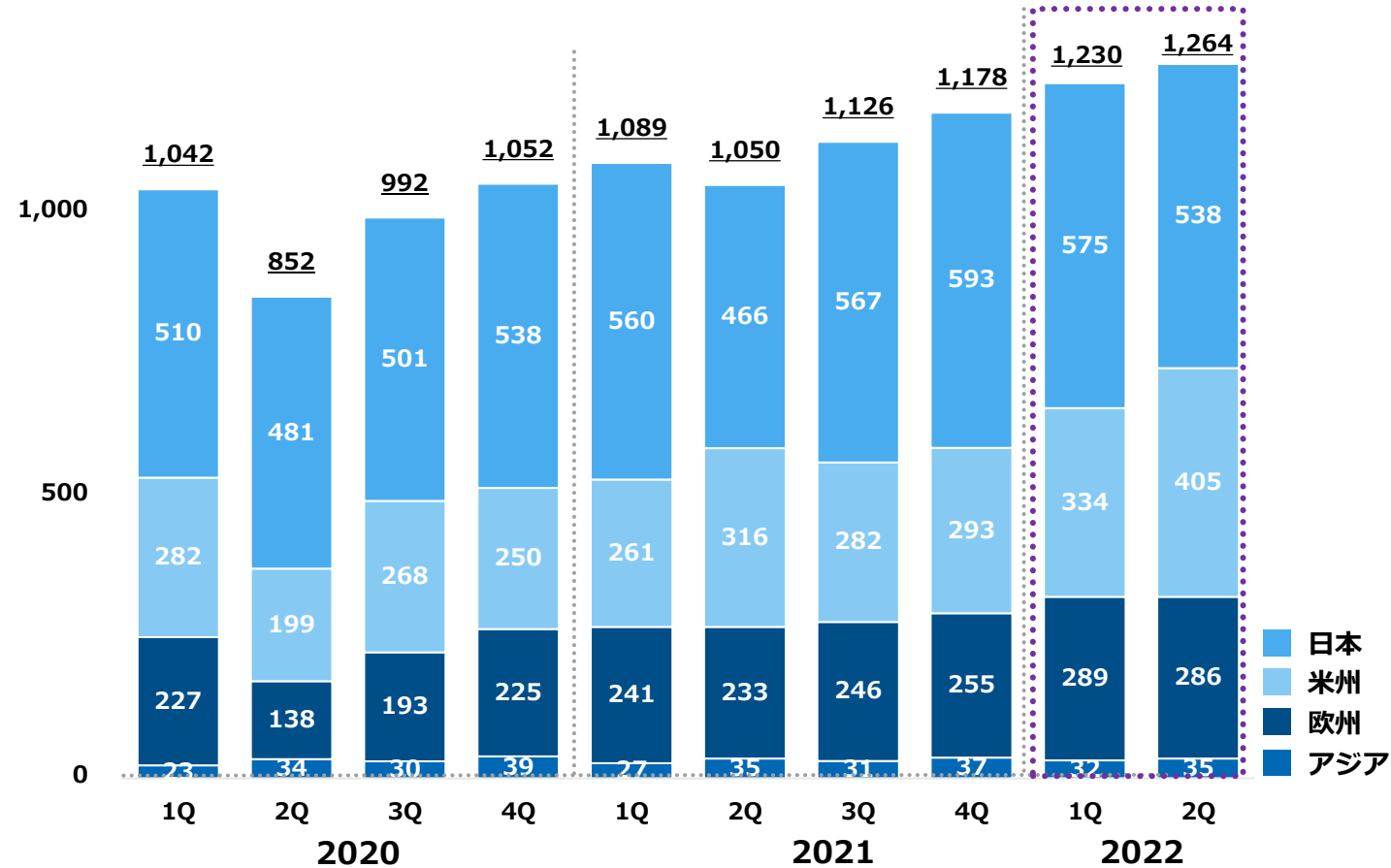
2021/12期 上期（1-6） 6,832 → 2022/12期 上期（1-6） 7,956 (+17%)

# セグメント・SS事業（自動ドア関連）



地域	2022/12期 上期（1-6）業績のポイント
日本	・ 製品供給力が評価されたことにより、大手自動ドアメーカー向けの販売が堅調
米州	・ 部品不足による製品供給の遅れはあるが、北米大手自動ドアメーカー向けの販売が堅調
欧州	・ 部品不足による製品供給の遅れはあるが、欧州大手自動ドアメーカー向けの販売が堅調

地域別・四半期売上高（単位：百万円）



自動ドア用センサー



タッチスイッチ



クリーンスイッチ



2021/12期 上期（1-6） 2,139  
 → +17% →  
 2022/12期 上期（1-6） 2,494

# セグメント・IA事業（FA関連）



地域	2022/12期 上期（1-6）業績のポイント
日本	・電気・電子・半導体関連投資向けの販売が好調
欧州	・電子部品向けの変位センサーの販売が好調
アジア	・中国で半導体・電子部品・二次電池等の設備投資需要により変位センサーの販売が好調

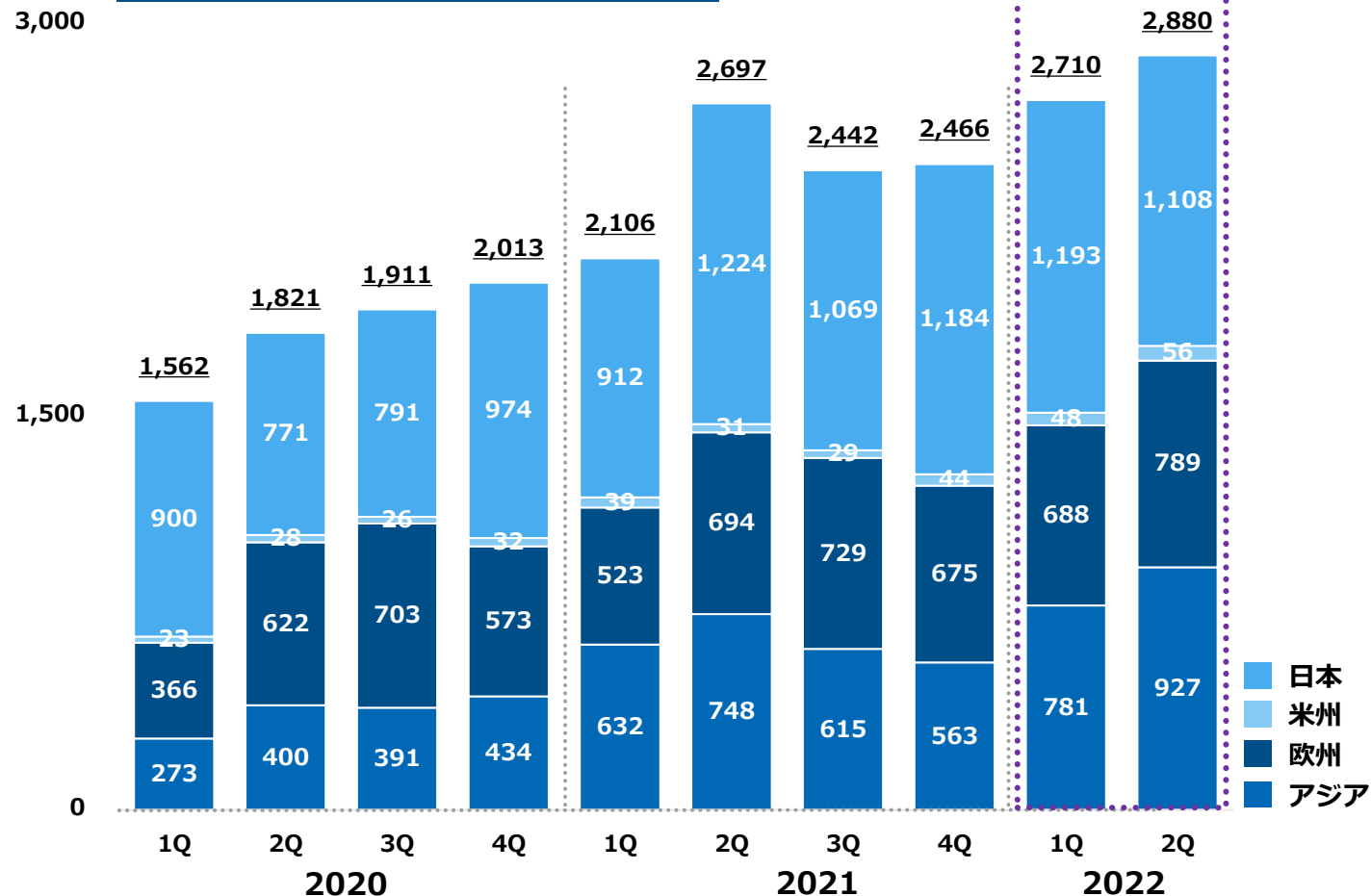


変位センサー



ファイバーアンプ

地域別・四半期売上高（単位：百万円）



2021/12期 上期（1-6） 4,803 → 2022/12期 上期（1-6） 5,590 (+16%)



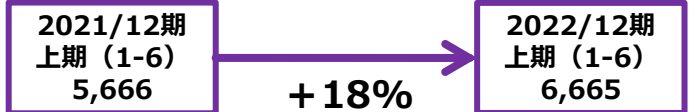
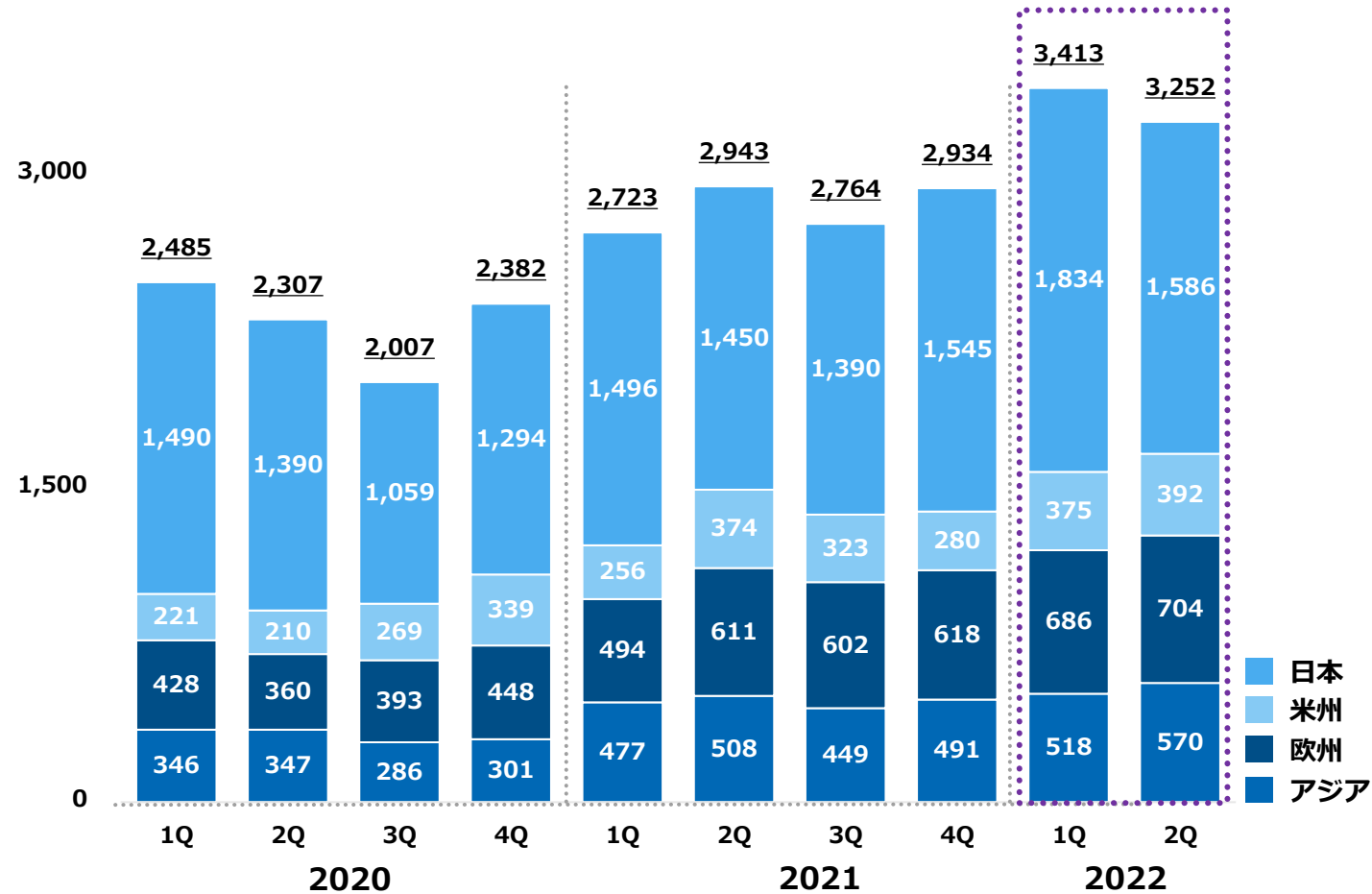
# セグメント・IA事業 (MVL関連)

地域	2022/12期 上期 (1-6) 業績のポイント
日本	・電気・電子・半導体向けの引き合いが強い
米州	・フランス子会社製品による物流業界向けシェア拡大
欧州	・フランス子会社製品による欧州の物流業界向けシェア拡大
アジア	・中国で半導体関連投資向けの販売が堅調



画像検査用LED照明

地域別・四半期売上高 (単位: 百万円)



# セグメント・IA事業（IPC関連）

地域	2022/12期 上期（1-6）業績のポイント
日本	半導体製造装置向け産業用PCの受注が好調

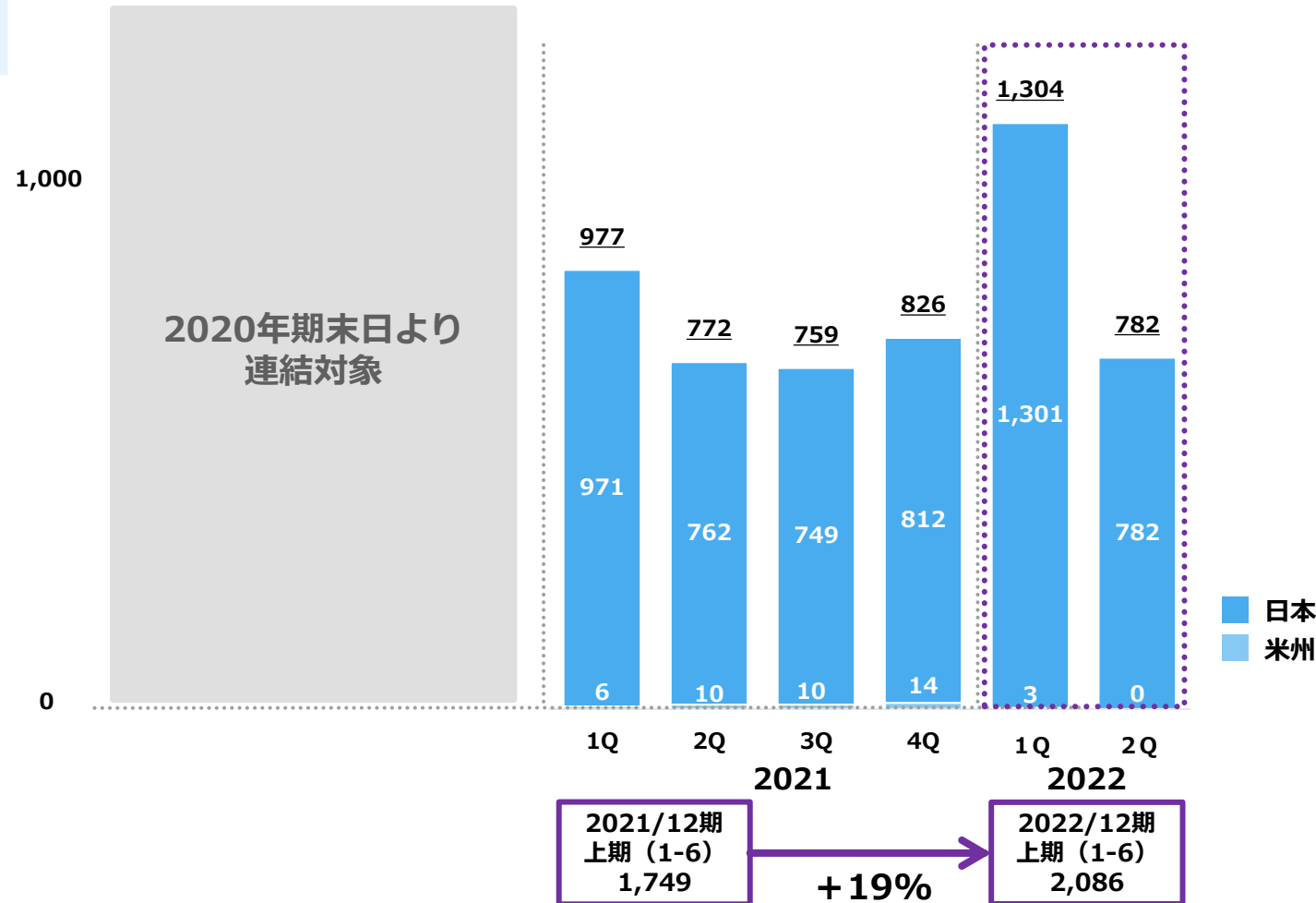
地域別・四半期売上高（単位：百万円）



産業用コンピュータ



追尾用カメラ



# 業績予想

## 部品需給逼迫における当社の対応策

1. 長期（半年～1年）レンジで部品の先行手配
2. 調達先・取引先との情報連携強化
3. 調達ルートが多様化・迅速化を図る
4. 代替部品に対応した設計変更をスピードアップ
5. 材料価格高騰に対応した販売価格の見直し

**製品の安定供給に向けて取引先様との連携を強化**

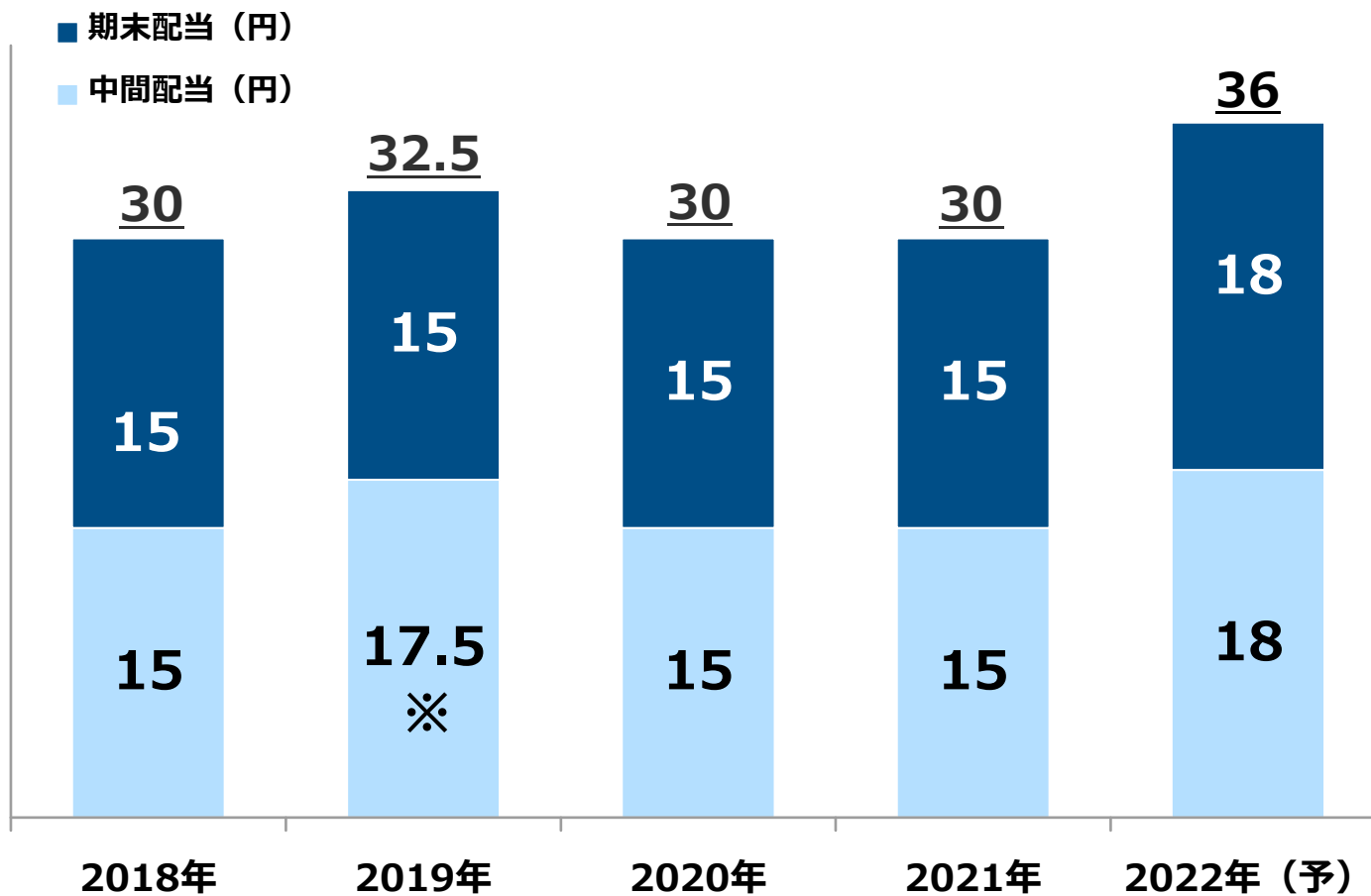
## 2022年12月期 通期連結業績予想

足元の好調な引き合いは、下期も継続する見通しの一方で、部品需給逼迫や物流コストの高騰継続などにより、不透明な状況を踏まえ、現時点では、通期予想を据え置きといたします。

(単位：百万円)	2021/12期 通期実績	2022/12期 業績		
		上期実績	通期予想	前期比
売上高	45,866	27,241	53,000	+15.6%
営業利益 (営業利益率)	4,630 (10.1%)	3,590 (13.2%)	6,000 (11.3%)	+29.6%
経常利益	5,130	4,297	6,100	+18.9%
親会社株主に帰属 する当期純利益	3,762	3,120	4,600	+22.3%
1株当たり 当期純利益 (円)	104.18	87.85	129.49	
為替レート (円)	1USD	109.80	122.89	110.00
	1EUR	129.89	134.25	130.00



# 株主還元



## 自己株式の取得 (実績)

	2018年	2019年	2021年
取得総額	15億円	10億円	10億円
取得株数	70万株	67万株	63万株

※創立40周年記念配当2.5円を含む

配当性向	28.6%	54.1%	77.7%	28.8%	27.8%
ROE	12.3%	6.8%	4.3%	11.2%	-

<https://www.optexgroup.co.jp/>

# TOPICS

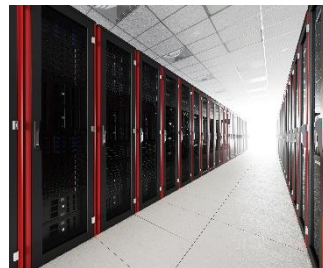
# 成長戦略への取り組み

## SS事業 防犯関連

### 大型重要施設向け 「ダイレクトマーケティング戦略」



インフラ施設



データセンター

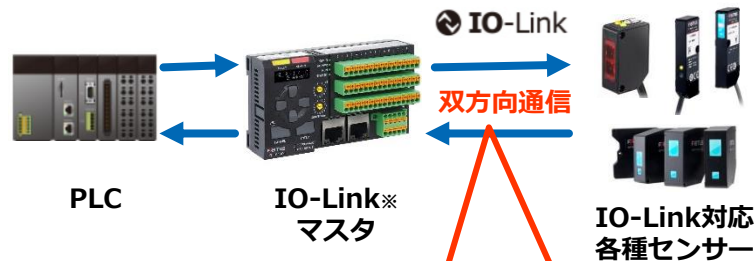


大型重要施設向け屋外・屋内センサー  
レーザースキャンセンサー

- ・製品ラインアップの拡充
- ・専任営業チームの構築
- ・新規販路開拓

## IA事業 FA関連

### センサーの状態（情報）を 「見える化」



- ・センサーの状態を送信
- ・設定情報のインポート

⇒ 予知保全・保守時間の短縮

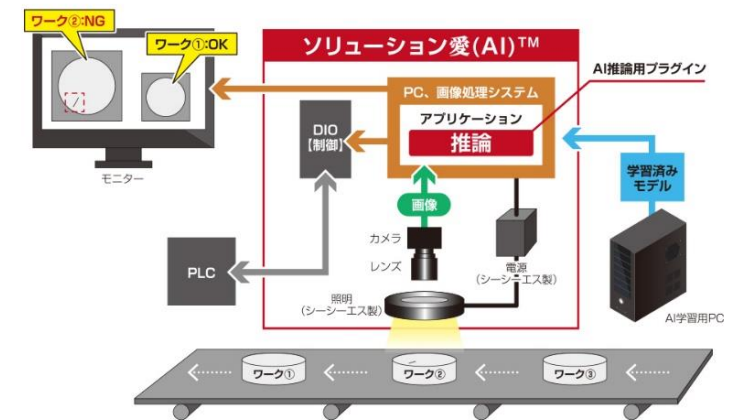
### IO-Linkマスタのラインアップ拡充 により、生産現場のDX化を推進

※IO-Linkとは

センサーと上位の制御システムとの間で  
各種データ交換を双方向に行える通信技術。

## IA事業 MVL関連

### AIによる自動外観検査 導入サポートを開始



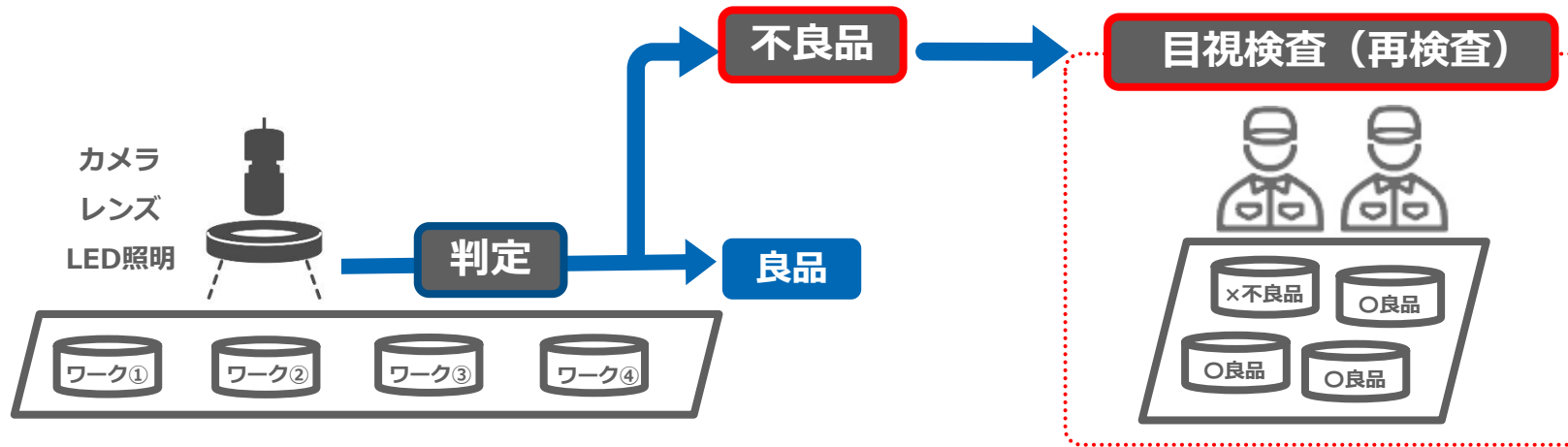
### 画像処理照明メーカーの ノウハウを活かし、 AI導入を柔軟にサポートできる ソリューションを構築

次ページ以降詳細>>

# 成長戦略への取り組み\_IA事業 MVL関連

## 生産現場における外観検査の課題

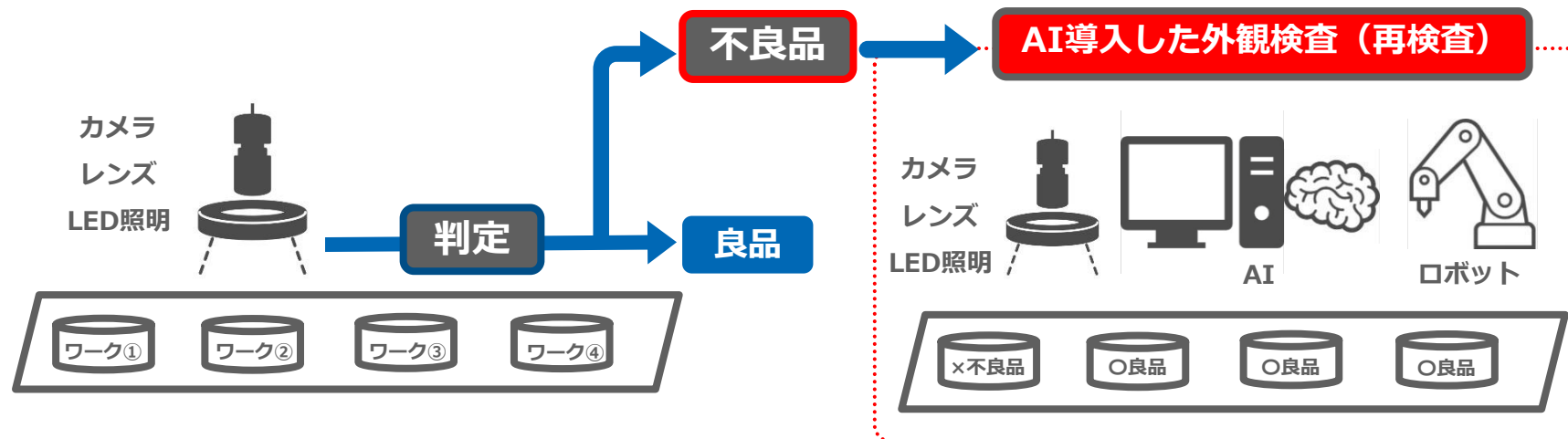
現状の外観検査



### 目視検査の課題

- 人材不足
- 熟練検査員の高齢化

AI導入した外観検査



### AI導入で解決

- 検査業務の省人化
- 検査時間の短縮

しかし…

# AIによる自動外観検査の導入サポートを開始

## AI導入の課題

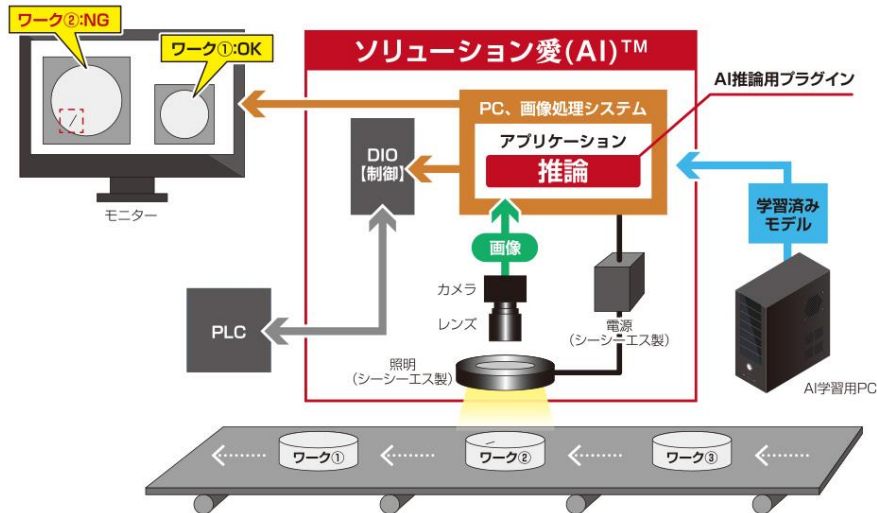
- AIの判定能力を上げる画像が取得できない
- AI導入までの時間とコストがかかる

## CCSのソリューション愛™ (AI)

- ✓ 画像処理照明メーカーのノウハウでAIの潜在能力を最大限に引き出す画像を取得
- ✓ AI導入を柔軟にサポートできる

高精度な外観検査を実現！

作業工数やコストの大幅削減により、AI導入を容易に！



構成例



操作画面 (参考例)

## <機関投資家・アナリスト向け> 展示会見学会&スモールミーティング開催！



当社は、大型重要施設でのセキュリティ強化に貢献するソリューションをご紹介します！

テロ対策特殊装備展(SEECAT)'22 サイト <https://www.seecat.biz/>

日時：2022年10月5日（水）10時30分~/14時～

場所：東京ビッグサイト

概要：展示ブース見学、オプテックス(株)社長との質疑応答

申込：事前申込制（各回定員10名）

参加ご希望の方は、下記URL or QRコードよりお申込みください。

お申込みURL⇒ <https://forms.office.com/r/4Ugu82DBLc>



お問い合わせ：オプテックスグループ(株) 広報・IRチーム [info-ir@optexgroup.co.jp](mailto:info-ir@optexgroup.co.jp)

<https://www.optexgroup.co.jp/>



# 会社概要

# 会社概要

会社名	オプテックスグループ株式会社
所在地	滋賀県大津市
創立日	1979年5月25日
資本金	2,798百万円
売上高	45,866百万円
営業利益	4,630百万円
決算月	12月
証券コード	東証 プライム上場 6914
連結従業員数	2,277名

(数値：2021年12月期実績)



オプテックスグループは  
センサーの総合メーカーです。

「見えないものを、見るしごと。」

【会社名の由来】

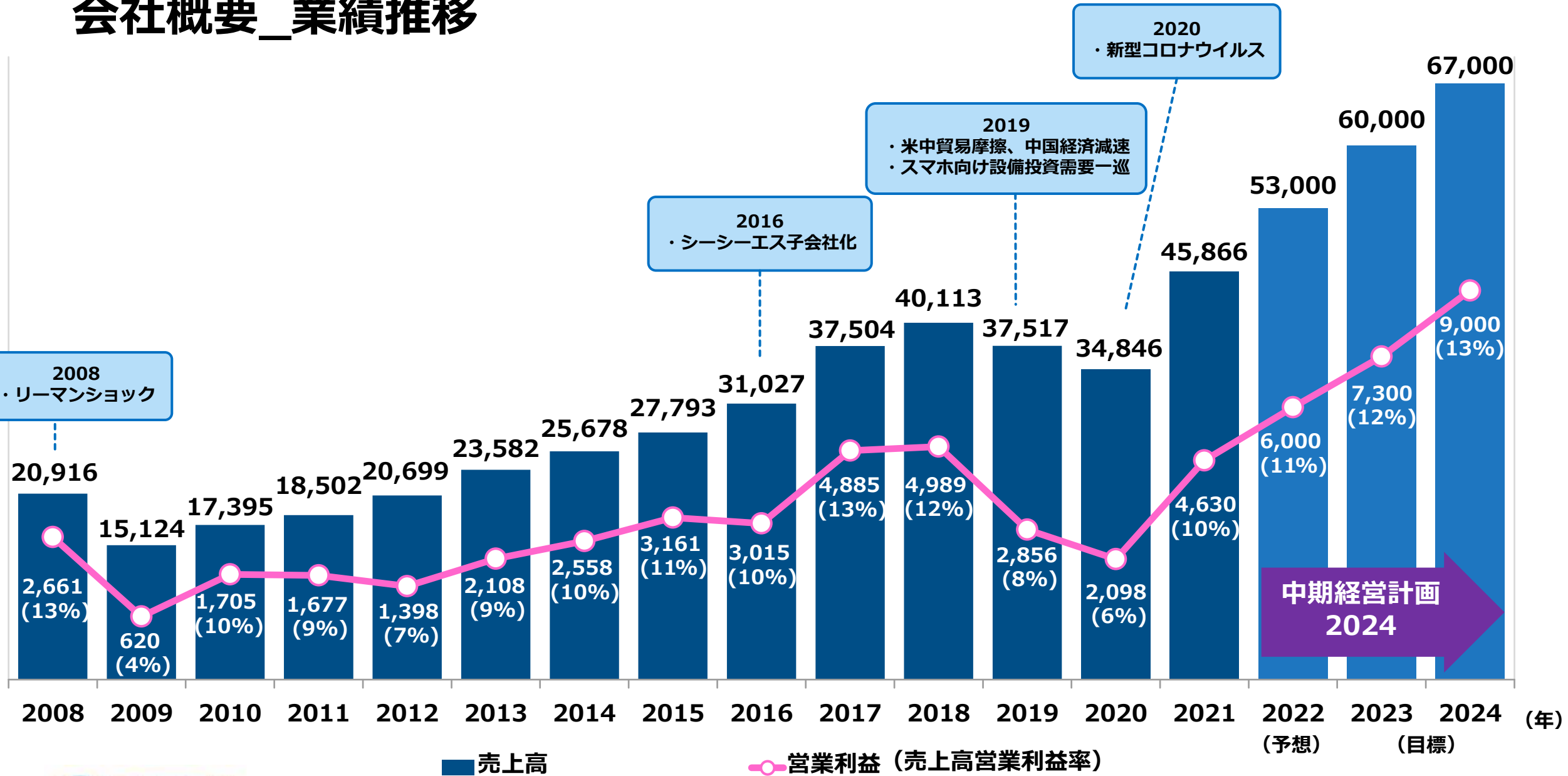
オプテックスグループ

OPTEX

OPTical TEchnology  
光学技術

未知、未来を表す  
X (エックス=ギリシャ語)

# 会社概要\_業績推移



# 会社概要\_沿革

- 1979年 創立
- 1980年 世界初、赤外線利用の自動ドア用センサーを開発
- 1985年 米国カリフォルニアに子会社を設立
- 1991年 店頭公開（現JASDAQに相当）
- 1996年 屋外防犯用センサーを開発
- 2001年 東証二部上場
- 2002年 オプテックス・エフエー株式会社を設立
- 2003年 東証一部上場
- 2005年 中国に自社工場を設立  
オプテックス・エフエー株式会社上場
- 2016年 シーシーエス株式会社を子会社化（63.5%の株式を取得）
- 2017年 オプテックス・エフエー株式会社を完全子会社化  
オプテックスグループ株式会社を**持株会社**とする新体制に移行
- 2020年 サンリツオートメイション株式会社を子会社化
- 2021年 ミツテック株式会社を子会社化



創立当時



自動ドア用センサー1号機



屋外防犯用センサー



オプテックス・エフエーが開発した工場用センサー



中国の自社工場（広東省東莞市）



シーシーエスの画像検査用LED照明



# 会社概要\_体制図

SS事業 : Sensing Solution (センシングソリューション) 事業  
IA事業 : Industrial Automation (インダストリアルオートメーション) 事業

## オプテックスグループ株式会社

(東京証券取引所 プライム上場 証券コード : 6914)

オプテックス株式会社



防犯用・自動ドア用等  
各種センサーの  
開発・販売

SS事業

オプテックス・  
エフエー株式会社



ファクトリーオート  
メーション用センサーの  
開発・販売

シーシーエス株式会社



画像検査用LED照明の  
開発・製造・販売

サンリツオート  
メーション株式会社



産業用コンピュータの  
開発・製造・販売

ミツテック株式会社



ファクトリーオート  
メーション用自動化設備  
及び画像処理検査装置の  
開発・製造・販売

IA事業

オプテックス・  
エムエフジー株式会社



グループ製品の製造・  
電子機器受託生産

株式会社スリーエース



各種システム及び  
アプリケーション・  
デジタルコンテンツ開発

オーパル  
オプテックス株式会社

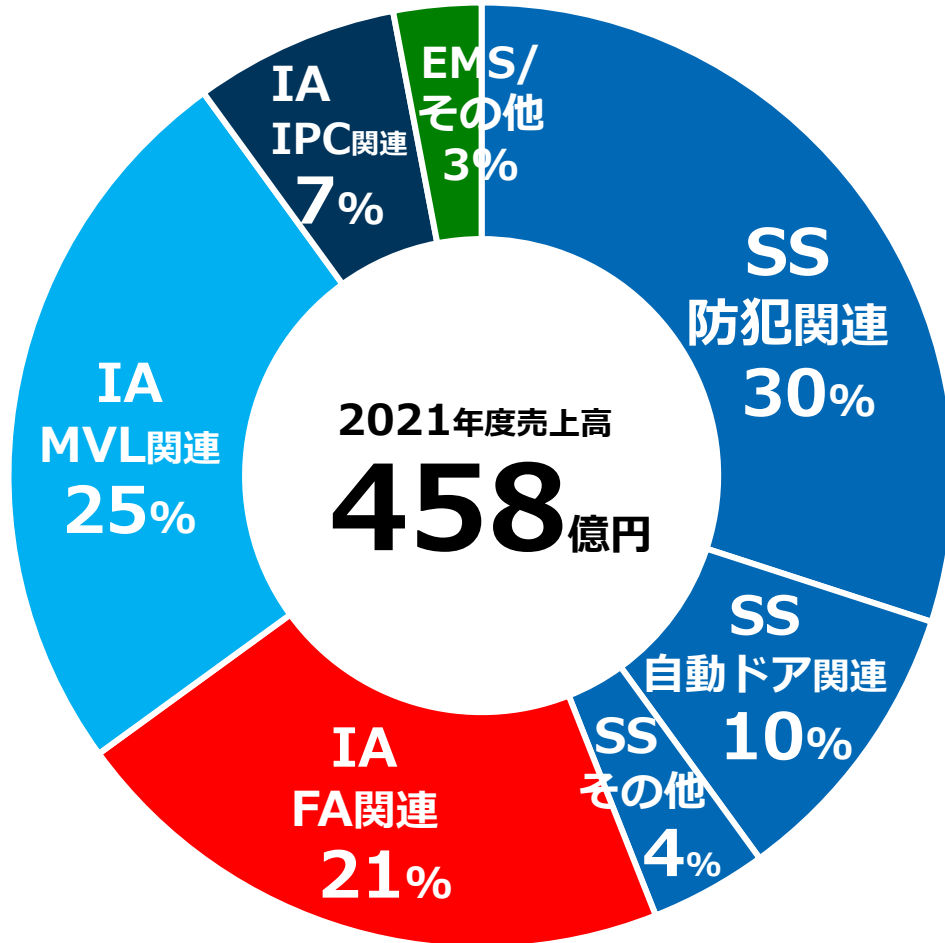


アウトドアアクティビティ  
及び環境体験学習の運営

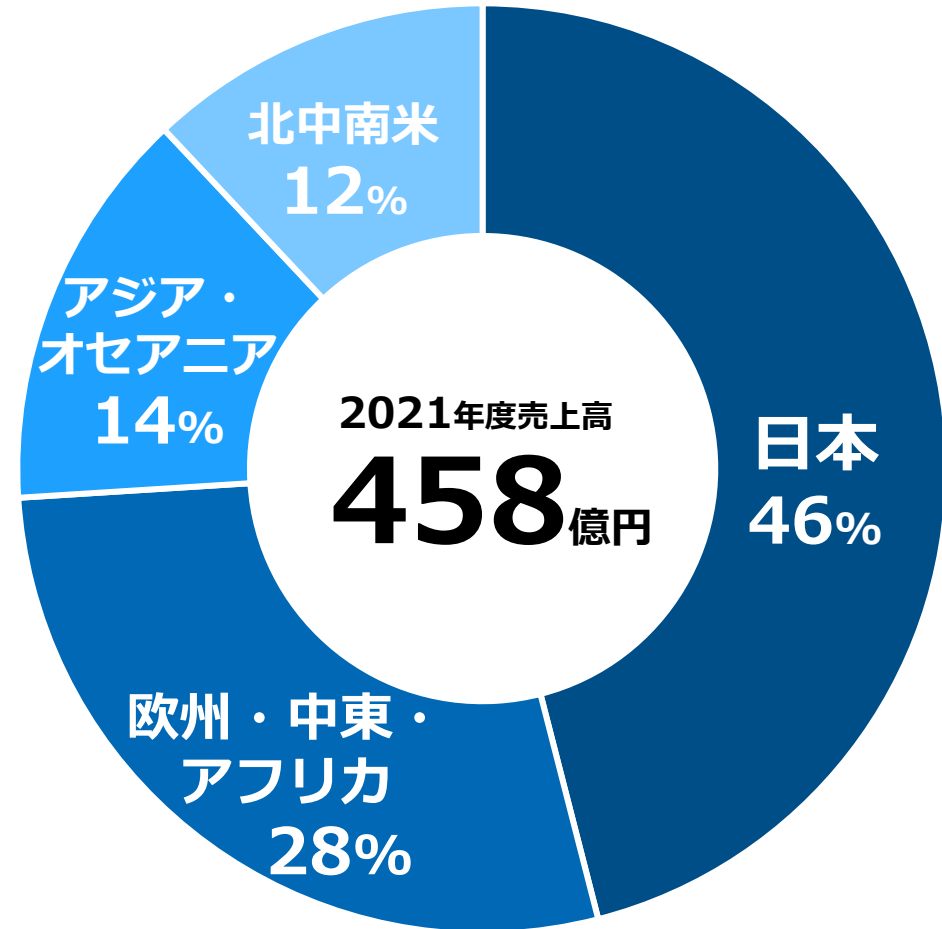
※ミツテック :  
2021年期末日より連結対象

# 会社概要\_売上構成比

## 事業別



## 地域別



# 会社概要\_マーケットシェア

## 「グローバルニッチNo.1」

### 防犯

40%

屋外用侵入検知センサー



重要施設向けセンサー



カメラ付きセンサー

### 自動ドア

30%

自動ドア用センサー



赤外線センサー



クリーンスイッチ

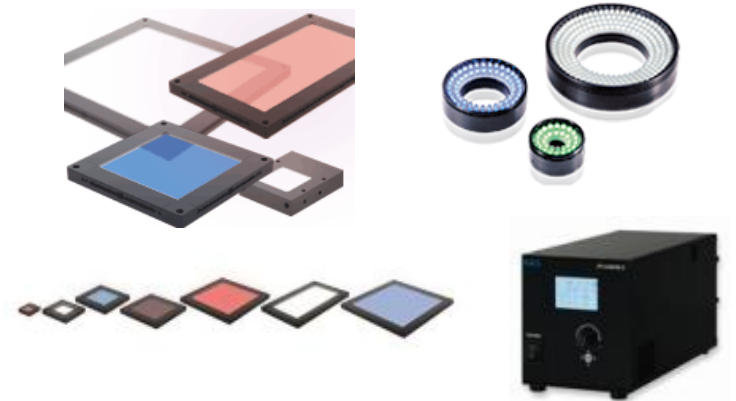


タッチスイッチ

### 画像検査用照明

30%

画像検査用LED照明



各種LED照明



# 事業概要\_SS事業（防犯関連）防犯センサー

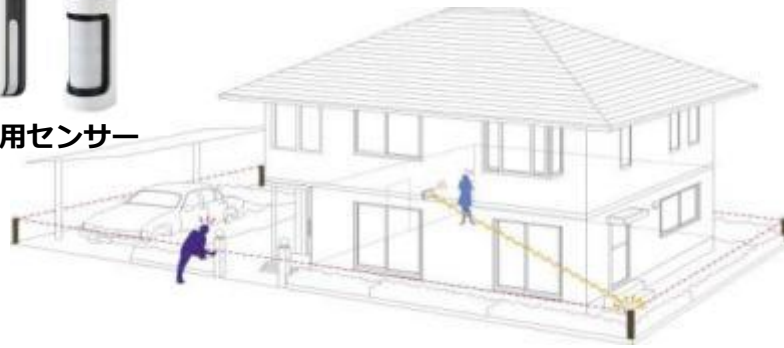


## 屋外用侵入検知センサーで世界トップシェア

一般家庭・商業施設など



屋外用センサー



【警備会社】  
駆け付けサービス



欧米では警察が駆け付け

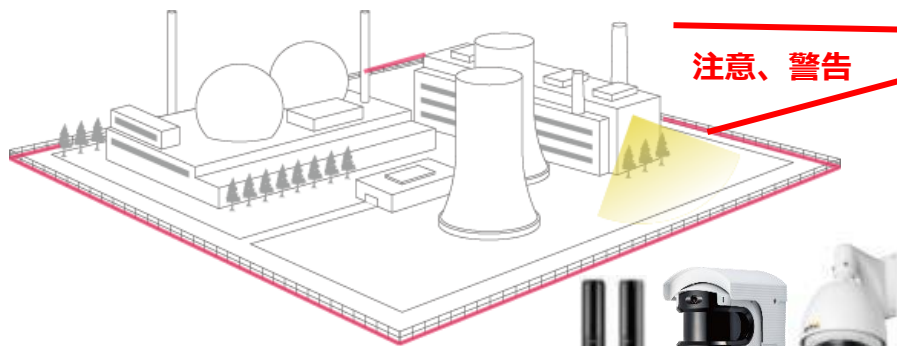
高級住宅（海外）



オフィス



大型重要施設



注意、警告



【警備員室】  
画像監視



屋外用センサーと  
監視カメラが連動

発電所・石油インフラ施設



空港





# 事業概要\_SS事業（自動ドア関連）自動ドアセンサー



国内シェア50%、海外シェア20%

1980年、当時はまだ軍事用途が中心だった赤外線を、自動ドアセンサーに応用しました。



マットスイッチ（床）



自動ドア用センサー1号機



赤外線センサー（頭上）



ショッピングセンター

コンビニ向けシェア60%以上

病院

工場、倉庫用シャッター

フォークリフトを確実に検知

# 事業概要\_IA事業 (FA関連) 工場用センサー



## 工場の生産工程で自動化、省人化に役立つセンサーを提供

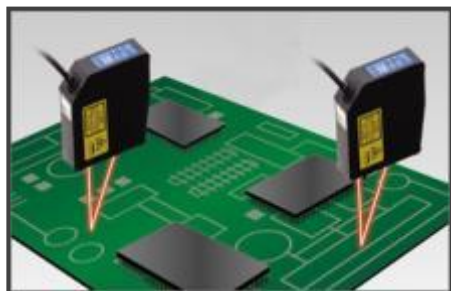
### 変位センサー



半導体、電気・電子部品業界向け



スマートフォンのフレームの高さ測定



基板の傾き、ソリ測定

### 画像センサー



三品業界向け (食品、医薬品、化粧品)



弁当・惣菜の食品表示ラベル検査

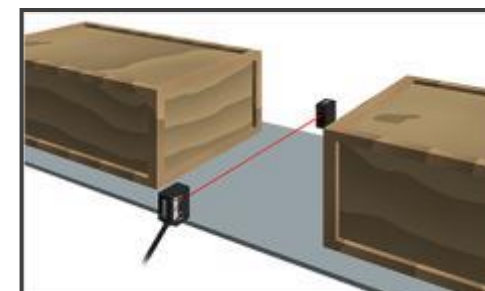


牛乳の賞味期限印字検査

### 光電センサー



物流業界向け



段ボールや木箱の通過検出



自動倉庫ではみ出し検出

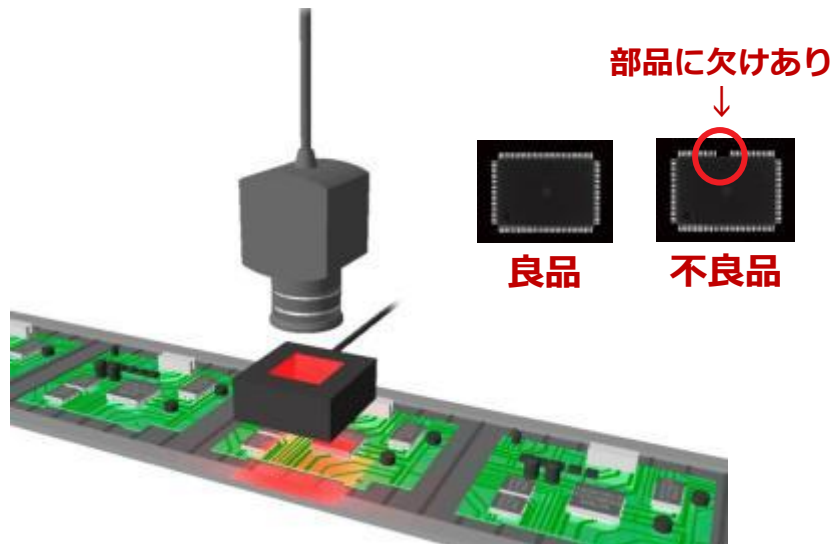
# 事業概要\_IA事業 (MVL関連) 画像検査用LED照明



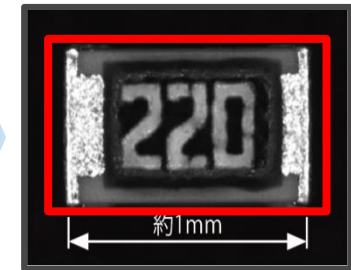
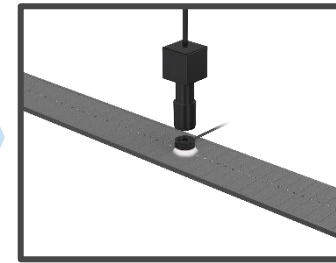
CCS は1993年設立の、LEDを活用した**検査用照明**メーカー

## 検査用照明とは？※

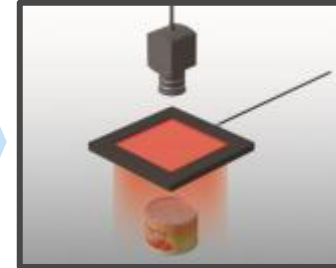
工場では何かを生産する場合は、**各工程ごとに必ず「検査」のプロセスがあり**、検査対象物を照明・電源、レンズ・カメラを使って撮像し、画像を基に「良品 or 不良品」の判定を行います。



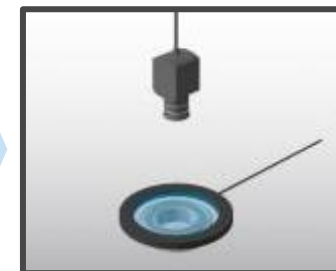
プリント基板の実装部品欠陥検査



小型チップ部品の文字・形状観察撮像



缶詰表面の汚れ撮像



ベアリングの刻印文字撮像

※ 画像処理用の照明として利用されることから、マシンビジョン照明といます。



# 事業概要\_IA事業（IPC関連）産業用コンピュータ

SANRITZ

耐環境性、耐ノイズなどの信頼性の高い製品を提供

ハードウェア・ソフトウェアの豊富な開発ノウハウによる長期的な技術サポートが強み

## 産業用組み込みボード

半導体製造装置や医療・通信などの  
コンピュータ・プラットフォームを提供



## 生産・社会インフラシステム

生産現場や社会インフラの  
課題を解決するシステムを提供



## 先進計測・制御システム

ロボットなど、計測・制御用の  
先進システム製品を提供



## 自動化装置

高度なメカトロ技術を保有

- ✓ 高速・高精度充填技術
- ✓ 高速搬送技術 等

→ 厳しい要求水準に対応した高品質



設立以来、2次電池製造装置等の自動化装置の開発を手掛ける

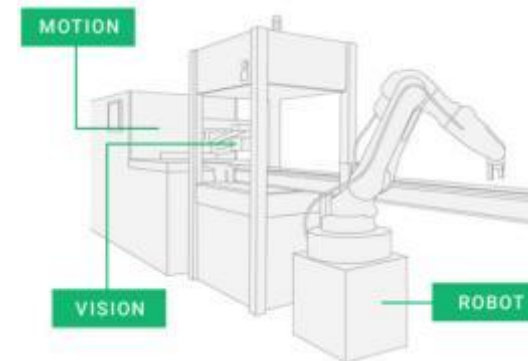
## 画像処理検査／計測装置

モノを動かす  
「Motion技術」

×

モノを視る  
「Vision技術」

→ 最適なソリューションを提供



お客様の課題に合わせてカメラ、LED照明、各種測定機等を組み合わせた画像処理検査システムを構築

# ESGの取り組み

当社はESG課題に積極的に対応し企業価値の向上に努めています。  
ESGレポートを作成しておりますのでぜひご覧ください ([レポートはこちら](#))。



## Environment (環境)

### 環境問題を解決する製品・サービス

#### <自動ドア用センサー>

横切るだけの動きに反応せず、向かってくる動きだけに反応することで、無駄な開閉を防止、空調効率を改善。



eスムーズセンサー

電力消費量  
約30%削減

#### <LEDセンサー照明>

必要なときだけ機械やシステムを動かす低消費電力のセンサーにより、システム全体の負荷を抑制。

LED × センサー  
電力消費量  
約90%削減



## Social (社会)

### 地域社会との関わり

CSR活動の一環として、立地環境を生かした社会貢献「びわこ環境体験学習プログラム」を運営



カヌー



外来魚しらべ



プランクトン観察



## Governance (ガバナンス)

### ガバナンス体制の取り組み

取締役・監査等委員11名中、3分の1以上の4名に独立社外取締役（弁護士・公認会計士を含む）を選任

2020年3月開催の定時株主総会で初めて女性の社外取締役1名を選任



取締役会での活発な議論を通じた意思決定で戦略の質を高め、更なる企業価値の向上を実現

<https://www.optexgroup.co.jp/>