

# 2022年度 第1四半期 決算概要

2022年8月10日

沖電気工業株式会社

## 2022年度 第1四半期 決算の概要

- 半導体等部材調達難による影響が続く。
- 売上高は半導体等部材不足による生産減が影響し減収。
- サプライチェーン影響あるも、固定費減などにより営業利益は前年並み。
- 構造改革に伴う特別損失の減少により、四半期純損益は前年比改善。

(単位：億円)	22年度 実績	21年度 実績	前年比
売上高	781	799	△18
営業損益	△30	△29	△1
経常損益	△31	△26	△5
(親会社株主に帰属する) 四半期純損益	△32	△37	+5
USD平均レート (円)	129.6	109.5	+20.1
EUR平均レート (円)	138.1	132.0	+6.1

# 2022年度 第1四半期 セグメント別売上高/営業利益

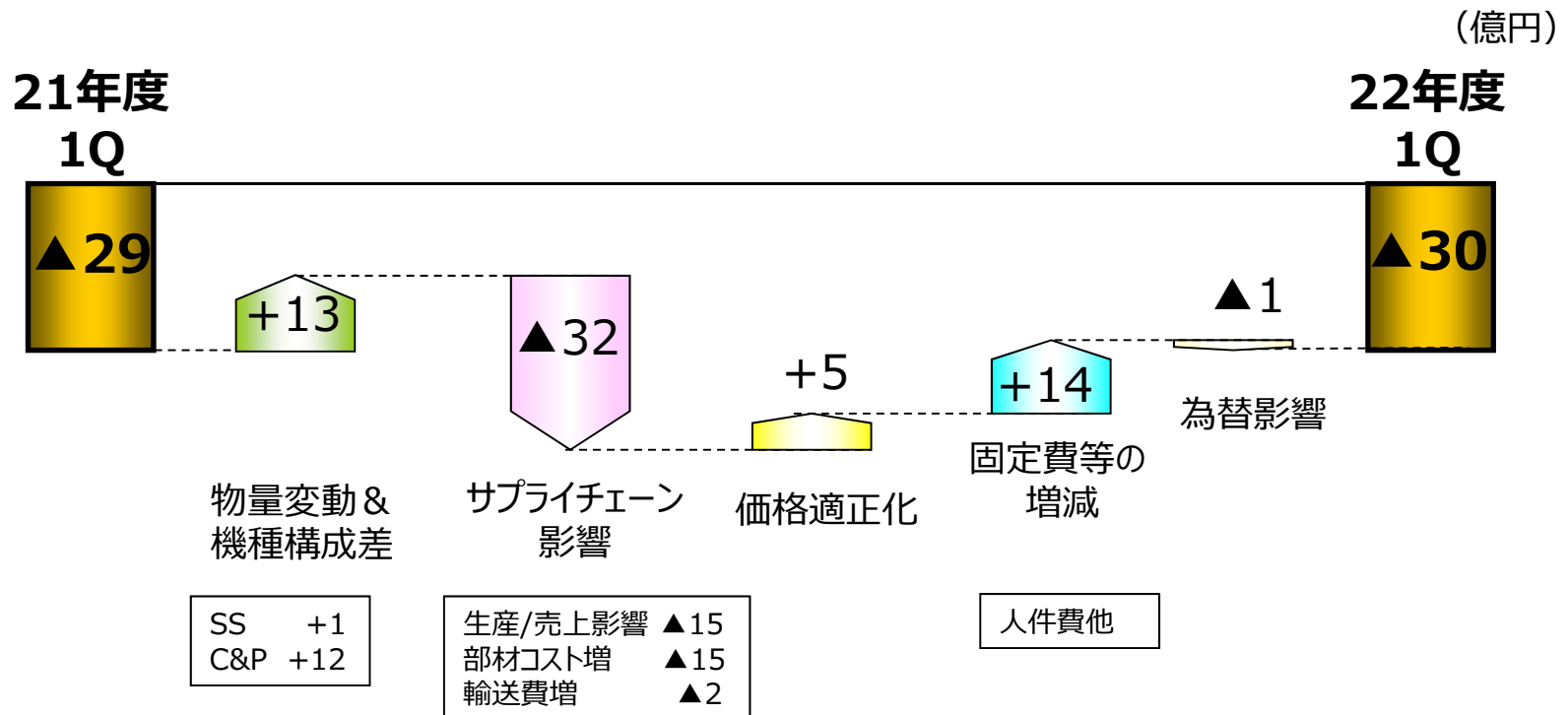
(単位：億円)

売上高	22年度 実績	21年度 実績	前年比
ソリューションシステム	361	339	+22
コンポーネント & プラットフォーム	419	459	△40
その他	1	1	±0
合計	781	799	△18

営業利益	22年度 実績	21年度 実績	前年比
ソリューションシステム	△12	△1	△11
コンポーネント & プラットフォーム	△8	△15	+7
その他	1	1	±0
消去・本社費	△11	△14	+3
合計	△30	△29	△1

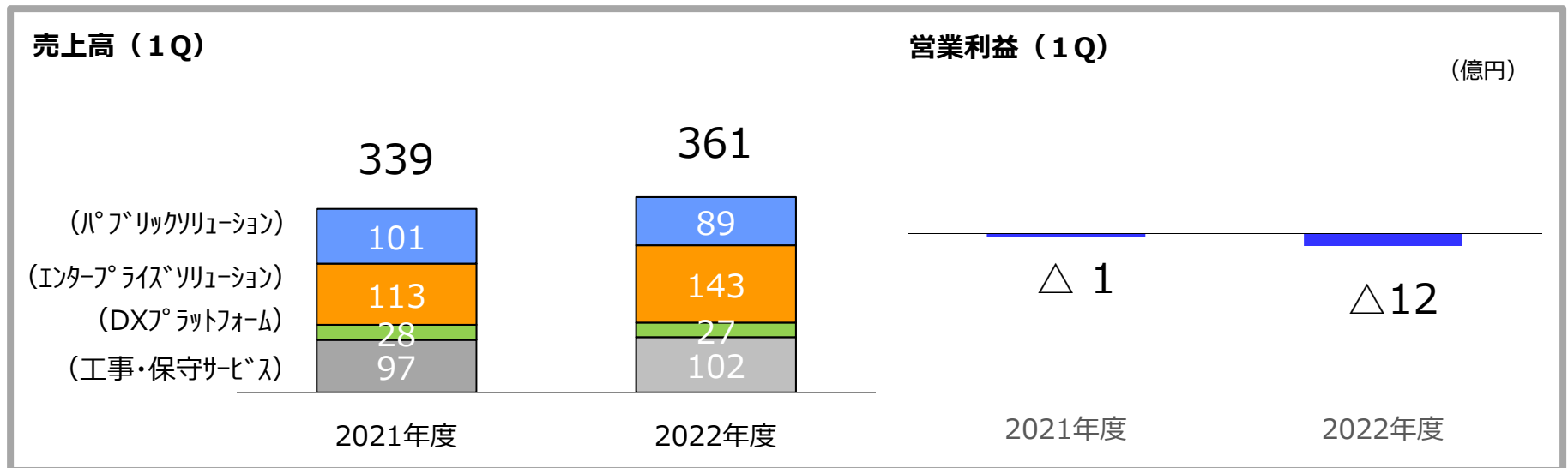
# 2022年度 第1四半期 営業利益の変動要因

- 部材調達難による生産および部材・輸送費の高騰による影響続く。  
調達力強化や価格適正化などサプライチェーン影響への対応力強化にむけた施策を取組中。
- 好調なモノづくりプラットフォームの物量増や自動機事業の案件構成差などによりプラス。
- 構造改革などにより固定費は減少。



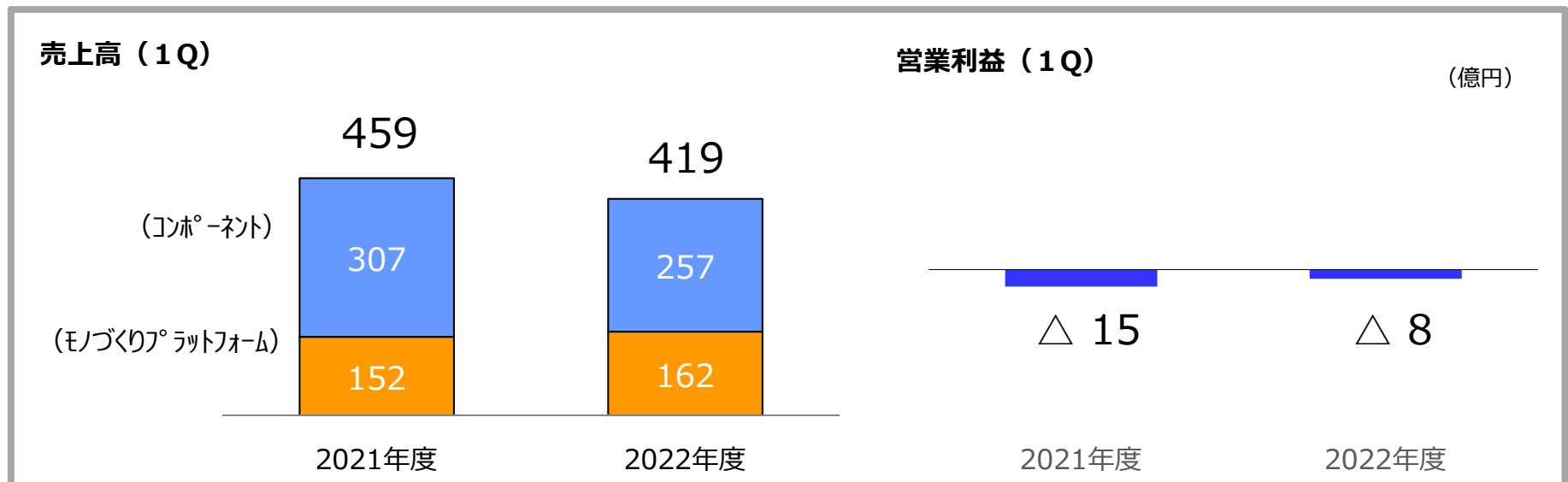
# ソリューションシステム事業 概況

- エンタープライズは部材調達難による前年からの期ズレ案件により増収。  
営業利益については部材調達コスト増により減益。
- DX領域売上 1Q 84億円（前年同期 62億円）



## コンポーネント&プラットフォーム事業 概況

- モノづくりプラットフォームはFA／半導体製造装置向け売上が引き続き好調。コンポーネントは自動機事業において、半導体不足による生産影響により減収。情報機器事業の売上は為替影響もあり前年並み。
- 情報機器事業の構造改革による固定費減のほか、自動機事業の案件構成差による影響もあり営業利益は前年比プラス。



## 2022年度 第1四半期 B/Sの概要

- 各資産・負債の構成に大きな変化無。
- 自己資本比率は1.8ポイント減少。

(単位：億円)	22年 6月	22年 3月	前年度末比
流動資産	2,127	2,118	+9
固定資産	1,589	1,573	+16
資産の部	3,716	3,692	+24
流動負債	1,708	1,580	+128
固定負債	991	1,036	△45
負債の部	2,699	2,615	+84
自己資本	1,015	1,074	△59
その他	2	2	±0
純資産	1,017	1,076	△59
負債及び純資産合計	3,716	3,692	+24
自己資本比率(%)	27.3	29.1	△1.8
DEレシオ(倍)	0.9	0.8	+0.1

## 2022年度 第1四半期 キャッシュフローの概要

- 営業キャッシュフローはサプライチェーン影響による運転資本増により前年比悪化。

(単位：億円)	22年度 実績	21年度 実績	前年比
I 営業キャッシュフロー	0	214	△214
II 投資キャッシュフロー	△49	△43	△6
フリー・キャッシュフロー( I + II )	△49	171	△220
III 財務キャッシュフロー	43	△66	+109
現金および現金同等物の残高	342	525	△183
固定資産取得額	39	45	△6
減価償却費	29	30	△1



# (補足) セグメント別売上高/営業利益 (四半期別推移)

(単位：億円)

売上高	21年度					22年度
	1Q	2Q	3Q	4Q	年間	1Q
ソリューション システム	339	350	387	550	1,626	361
コンポーネント & プラットフォーム	459	448	478	505	1,890	419
その他	1	1	1	1	4	1
合計	799	799	866	1,057	3,521	781

営業利益	21年度					22年度
	1Q	2Q	3Q	4Q	年間	1Q
ソリューション システム	△1	△1	17	80	95	△12
コンポーネント & プラットフォーム	△15	4	45	1	35	△8
その他	1	0	1	1	3	1
消去・本社費	△14	△17	△21	△23	△75	△11
合計	△29	△13	41	59	59	△30

# (補足) 各事業の主な製品およびサービス

## ソリューションシステム

- **パブリックソリューション**
  - 道路（ETC/VICS）、航空管制、防災、消防
  - 中央官庁業務システム、政府統計システム
  - 防衛システム（水中音響／情報）
  - インフラモニタリング
- **エンタープライズソリューション**
  - キャリアネットワーク、映像配信、5G・ローカル5G
  - 金融営業店システム、事務集中システム
  - 鉄道発券システム、空港チェックインシステム
  - 製造システム（ERP/IoT）
- **DXプラットフォーム(プロダクト／サービス)**
  - AIIツジコンピューター、センサー、IoT NW
  - PBX、ビジネスホン、コンタクトセンター
  - クラウドサービス
- **工事・保守サービス**

## コンポーネント&プラットフォーム

- **コンポーネント**
  - ATM、現金処理機
  - 営業店端末、予約発券端末、チェックイン端末
  - ATM監視・運用サービス
  - LEDプリンター
  - 大判インクジェットプリンター
  - ドットインパクトプリンター
- **モノづくりプラットフォーム**
  - 設計・生産受託サービス
  - プリント配線基板

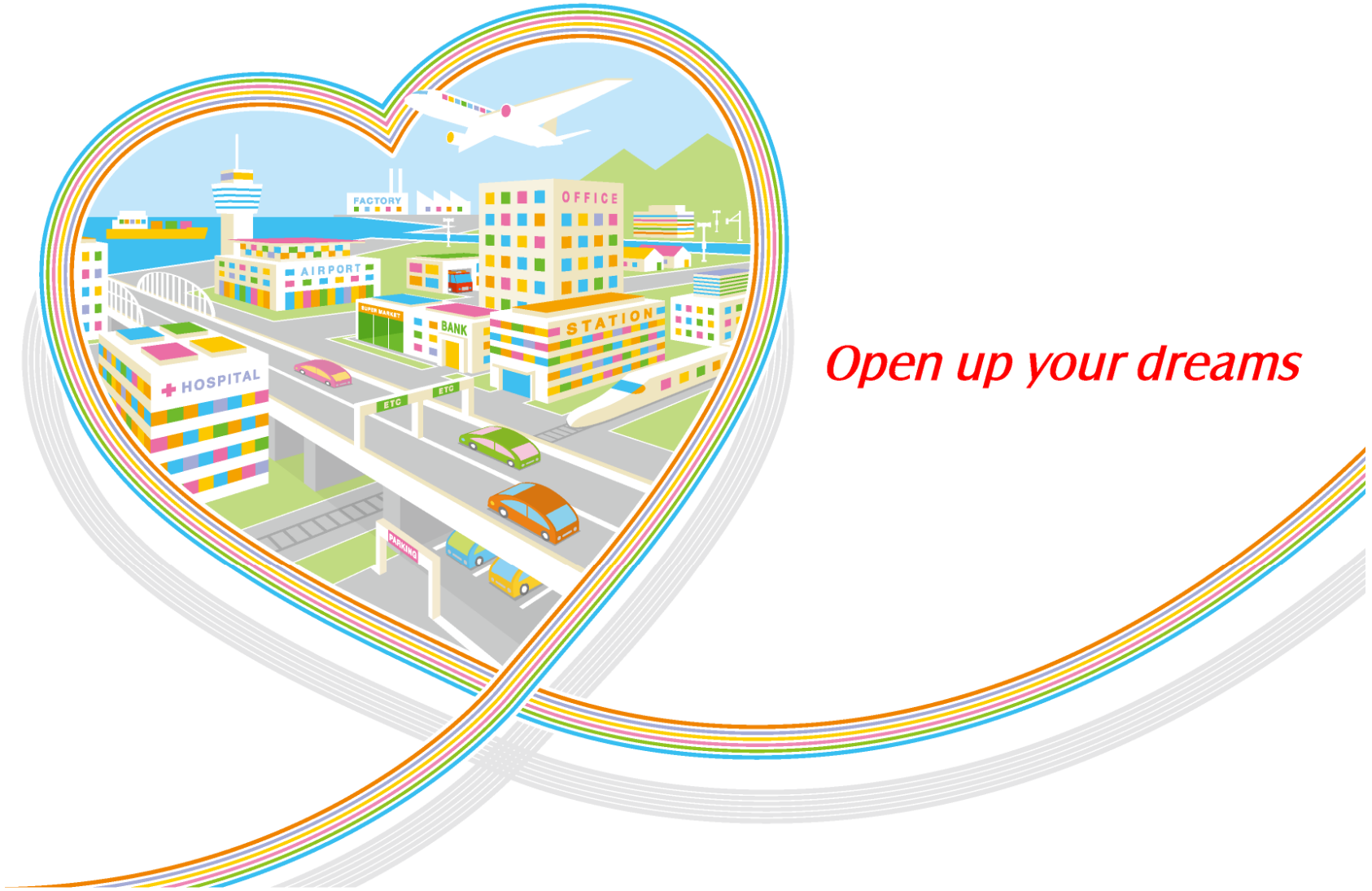
## ご注意

※本資料における業績予想および事業計画等は、当社が現時点で入手可能な情報と、合理的であると判断される一定の前提に基づいております。したがって実際の業績は様々な要因により、これらと異なる可能性があることをご承知おきください。

※億円単位の数値の表示方法について：

各項目の数値は、それぞれの数値の億円未満を四捨五入して表示しています。

また増減については、億円単位の数値を元に計算しています。



*Open up your dreams*