

株式会社ライトワークス 2023年1月期 第2四半期 決算説明資料

2022年9月
東証グロース：4267
LIGHTWORKS

01	2023年1月期	第2四半期	実績（累計）	……	P 3
02	2023年1月期	第2四半期	営業活動 トピックス	……	P 10
03	2023年1月期	通期業績見通し		……	P 15
04	補足資料			……	P 18

01

2023年1月期 第2四半期
実績（累計）

2023年1月期 第2四半期累計 連結損益計算書

(単位：百万円)

	2022年1月期 第2四半期累計実績※	2023年1月期 第2四半期累計実績	前年同期比
売上高	1,049	1,263	+20.4%
売上総利益	400	509	+27.0%
営業利益	77	126	+63.0%
経常利益	80	121	+51.2%
親会社株主に 帰属する 四半期純利益	53	85	+59.4%
(参考) EBITDA	100	185	+85.4%

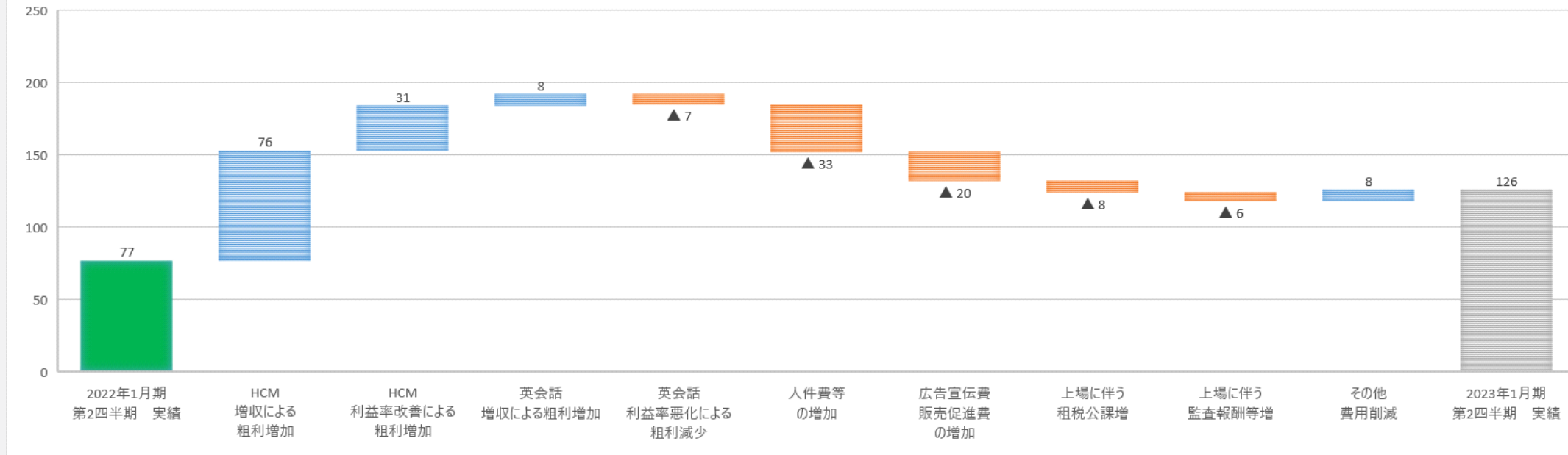
※監査法人の四半期レビュー対象外となっております。

- ✓ 売上高は前年同期比+20.4%、営業利益は前年同期比+63.0%の大幅な増収増益となりました。
- ✓ キャッシュフロー面の指標として注目しているEBITDAは前年同期比+85.4%となりました。

2023年1月期 第2四半期累計 連結営業利益 対前期差異 要因

2023年1月期 第2四半期 連結営業利益 対前期差異 要因

単位：百万円



2023年1月期 第2四半期累計 連結営業利益 対前期増減トピック

【売上・粗利】

- ✓ HCMプラットフォームサービス・オンライン英会話サービス 共に順調に推移
- ✓ HCMプラットフォームサービスにおける不採算プロジェクトの整理を進めた結果、粗利益率が改善

【経費】

- ✓ 業容拡大に伴い人員数が増加（2022年7月末：従業員数122名、対2021年7月末で+9名）の結果、人件費等が増加
- ✓ 上場に伴う各種費用が増加（租税公課、監査報酬等）

2023年1月期 第2四半期累計 サービス別業績

サービス別前年度比較（2Q累計実績）

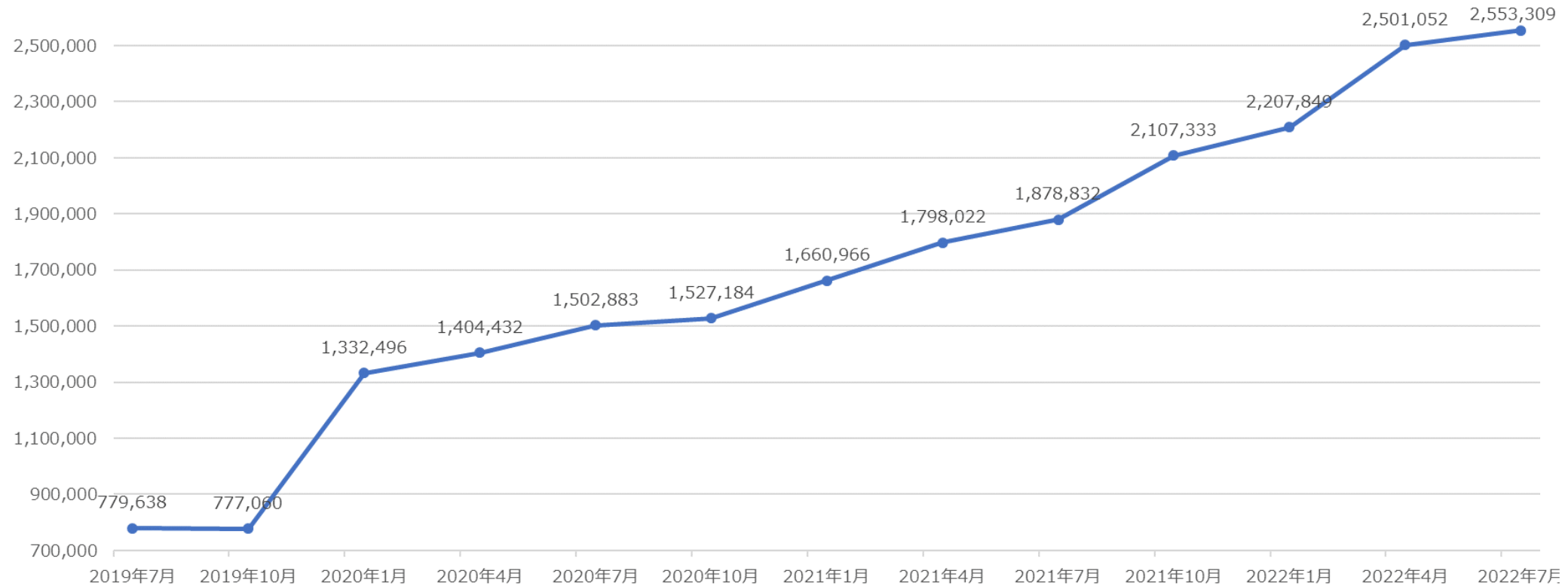
（単位：百万円）

	HCMプラットフォーム				オンライン英会話			
	2022年2Q	2023年2Q	差異	増減率	2022年2Q	2023年2Q	差異	増減率
売上高	713	868	155	21.8%	336	395	58	17.5%
原価	366	413	47	13.0%	282	340	58	20.6%
粗利益	346	454	107	31.0%	53	54	0	1.5%
粗利益率	48.7%	52.4%	3.7%	—	16.0%	13.8%	▲2.2%	—

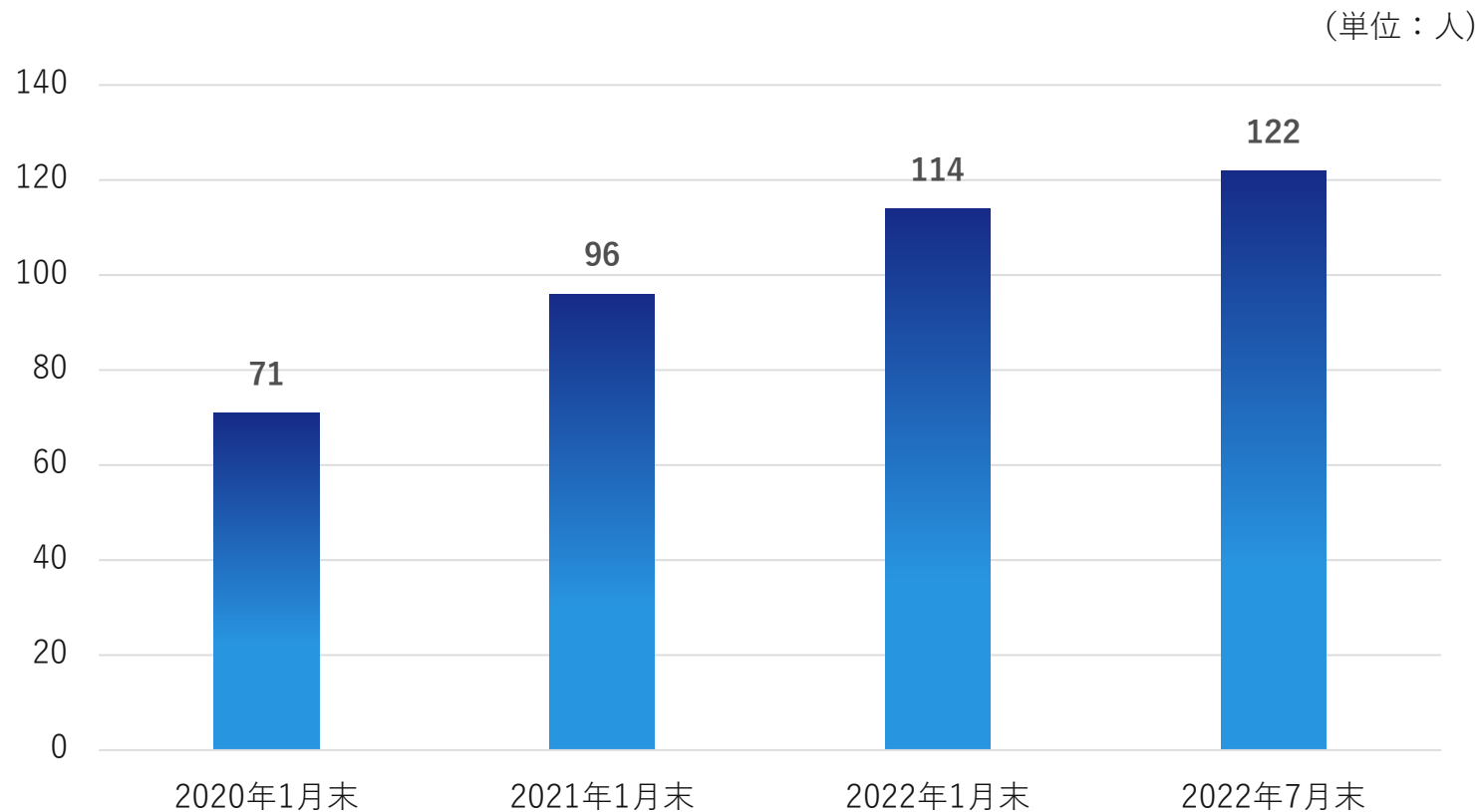
- ✓ HCMプラットフォームサービス：売上は順調に推移、不採算プロジェクトの整理により粗利益率が改善
- ✓ オンライン英会話サービス：円安のためフィリピン講師センターへの支払が増加したことにより粗利益率が悪化

CAREERSHIP®の利用者数

2023年第2四半期は、利用拡大が進んだことから、2022年4月末比で約3万ID増加。



従業員数



- ✓ 2023年1月期は25名程度の採用を予定。第2四半期までの採用人数は13名。上場による知名度上昇によって採用活動は順調に推移。
- ✓ エンジニア及び営業を中心に引き続き採用を強化。

02

2023年1月期 第2四半期
営業活動 トピックス

2023年1月期 第2四半期 営業活動 トピックス (LW)

▼ 弊社HP・ニュースリリースより抜粋

NEWS RELEASE

**J A 共済連が J A の共済担当職員
ライトワークスの学習管理システム
～効率的・効果的な知識習得につな**

株式会社ライトワークス（本社：東京都千代田区、
発・提供する学習管理システム（LMS）『CAREERSHIP®』が、ヤフー株式会社（本社：東
京都千代田区、代表取締役社長：柳井 二夫）の
協同組合連合会・代表理事理事長：柳井 二夫）
で採用されたことをお知らせ

【導入の背景】

J A 共済連では、これまで
による効果的な支援・指導に
いました。
・オンラインとオフラインを
・学習データの蓄積による知

NEWS RELEASE



株式会社ライトワークス
2022年8月18日

**Yahoo!広告の体系的な学習と習熟度認定のプラットフォームとして
ライトワークスの学習管理システム「CAREERSHIP®」を導入
～学習から試験までを一括で提供し、認定証も自動発行～**

株式会社ライトワークス（本社：東京都千代田区、代表取締役：江口夏郎、以下「ライトワークス」）が開
発・提供する学習管理システム（LMS）『CAREERSHIP®（キャリアシップ）』が、ヤフー株式会社（本社：東
京都千代田区、代表取締役社長：小澤隆生、以下「ヤフー」）が運営する「Yahoo!広告 キャンパス」のプラ
ットフォームとして採用されたことをお知らせします。

NEWS RELEASE



株式会社ライトワークス
2022年7月11日

**キリンググループが全従業員を対象とした学習プラットフォームとして
ライトワークスの学習管理システム「CAREERSHIP®」を導入
～場所やデバイスを選ばない「従業員の学びの場」を提供～**

株式会社ライトワークス（本社：東京都千代田区、代表取締役：江口夏郎、以下「ライトワークス」）が開
発・提供する学習管理システム（LMS）『CAREERSHIP®（キャリアシップ）』が、キリンホールディングス株
式会社（本社：東京都中野区、代表取締役社長：磯崎功典）およびキリンググループ各社（以下「キリング
グループ」）により、グループ全従業員の学習プラットフォームとして採用されたことをお知らせします。

【導入の背景】

キリンググループは、従来のシステムでは仕様の問題などから実現できていなかった以下の3点について実
現可能な LMS への刷新を検討していました。
・スマートフォン、タブレットから受講可能なこと
・動画を組み込んだ研修実施が可能なこと
・ユーザビリティが向上し、キリンググループでの一斉研修が可能なこと

取得が可能な無料ラ
広告の各サービスに関

へとアップデート
め、これから広告業
ツを提供できるプラ

✔ 営業活動トピックス

第2四半期は10社がCAREERSHIP®の運
用を新たに開始しました。

<最近社名開示許可をいただいた企業>

- 株式会社テレビ東京
 - 株式会社九電工
 - 三菱電機株式会社
- など

※社名公表許可を頂けるのが運用開始後となるケース
も多くこれらの企業の運用開始は当四半期よりも前
の場合もあります。

2023年1月期 第2四半期 営業活動 トピックス

✓ 外国人材の能力開発と紹介事業

- 外国人材の能力開発を目的としたLIGHT BOAT®の提供を開始しました。
- CAREERSHIP®による外国人材の管理と能力開発を提供します。
- 外国人材を紹介する人材紹介事業を計画しています。



✓ 外国人材に関するビジネスモデル



2023年1月期 第2四半期 営業活動 トピックス (LE)

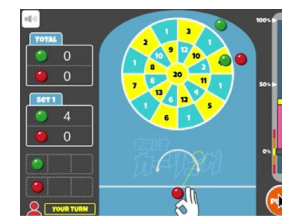
✔ 「クラウティ」オンライン英会話の 枠を超えた家族生涯学習市場の開拓

- 家族単位でIDを発行し、英語でゲームをするプログラム、ライトワークスが保有する1,000タイトルを超えるコンテンツ（TOEIC教材、IT教材etc.）を開放し、英語学習だけでなく**“家族を支援する”サービス**に発展させていきます。
- 7月には、既存会員向けに「夏休みに子供と美術館に
いって楽しめる、ここにしかないアートツアー」と題
して、**“オンラインサマースクール”**を実施。満員御礼
の盛況な企画となりました

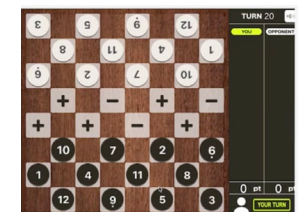


✔ オンラインゲーム事例(現在9種類)

- 講師とゲームをしながら自然に英語に触れるというコンセプトが好評で、現在のゲームラインナップは現在9種種類。子どもの『またやりたい』の声が増えています。
- ゲーム自体の企画においても、子どもたちの『楽しい』と同時に、教育的観点からも様々な種別のゲームを作り、飽きない、続けやすいラインナップとなっています。



ゲーム性の高い
おはじきカーリング



学習要素の強い
ダマス

2023年1月期 第2四半期 IR活動

当社は株主との対話として以下の活動を行う方針です。

- アナリスト・機関投資家向けに定期的説明会を開催
→第2四半期は、株式会社みんせつ様のシステムを使用しオンラインで開催いたします。
9月15日（木） 15時30分開始
- 個人投資家向けに定期的説明会を開催
→第2四半期は、マネックス証券株式会社様にてオンラインで開催いたします。
9月27日（火） 19時開始

また、以下のIR活動を実施することで、投資家への積極的な訴求を実施しております。

- メディア取材・・・10件（テレビ・雑誌・ラジオ媒体など）
- 1on1ミーティング・・・9件（機関投資家・アナリストなど）
- 営業活動を主としたプレスリリースの配信

03

2023年1月期
通期業績見通し

2023年1月期 業績予想

(単位：百万円)

	2023年1月期 第2四半期累計実績	2023年1月期 通期予想	進捗率
売上高	1,263	2,541	49.7%
営業利益	126	202	62.4%
経常利益	121	195	62.2%
親会社株主に 帰属する 四半期純利益	85	144	59.4%

- ✓ 売上高はほぼ予算通りに進捗
- ✓ 営業利益、経常利益については上振れているもののインフレや円安など今後の経済情勢について注視しています。

配当予想

	2021年1月期 実績	2022年1月期 実績	2023年1月期 予想
年間配当金額	2.50円	16.00円	28.00円 (内10.00円、 中間記念配当)
配当性向	32.2%	30.0%	47.9%

※2021年1月期実績は株式分割を考慮した年間配当金額

- ✓ 当社は、株主への利益還元を経営の重要課題であると認識しており、連結配当性向30%を目安としております。
- ✓ なお、今年度につきましては上場後ご支援頂いた株主の皆さまに感謝の意を表すため、上場記念配当として中間配当10円を実施致しました。

04

補足資料

会社概要



代表取締役社長 江口 夏郎

東京大学卒、イェール大学ビジネススクール修了。
農林水産省、株式会社グロービスなどを経て、現職。
企業の人材戦略の立案、キャリア開発の支援などで実績を残す。主に上場企業の従業員に対してクリティカル・シンキングの講演、講習を多数おこなう。

■ 著作

『1週間でビジネスの法律が身につく本』

(共著 PHP研究所)

『仮説思考』 (共著・ファーストプレス) 他

- **企業名** 株式会社ライトワークス
- **設立日** 2001年7月1日
- **所在地** 東京都千代田区麴町5-3-3
- **上場市場** 東京証券取引所グロース市場
- **代表者** 江口 夏郎
- **社員数** 122名 (2022年7月末現在 関連子会社含む)
- **主事業** 次世代型学習管理・人材開発プラットフォーム、及び付帯するコンサルティングサービスの提供
- **関連子会社** 株式会社ライトエデュケーション
来宜信息科技(上海)有限公司

MISSION
ミッション

ミライの「はたらく」を、明るくする

VISION
ビジョン

不確実性が増す現代社会に必要な
人材開発プラットフォームを提供する

✔ **人材開発のソリューションをクラウドサービスで提供**

- 人材開発（能力開発、スキル管理、キャリア管理etc.）をインターネットを活用して行う際に求められるプラットフォーム（IT基盤）とコンテンツ（教材）を提供します。

ライトワークスの事業セグメント

✓ 当社はHCMクラウド事業の単一セグメントです。

個人の能力・パフォーマンス向上を目的とする諸施策（教育、訓練、OJT、資格取得、etc.）をインターネットを活用して行うことによって個人と組織の戦略的目標の達成を目指すことをHCM（Human Capital Management）クラウドサービスと当社は呼んでいます。

✓ HCMクラウド事業は2つのサービスから構成されています。



人材開発のプラットフォームを提供する『HCMプラットフォーム提供サービス』



同プラットフォーム上で展開する『HCMプラットフォームを活用したオンライン英会話サービス』

ライトワークスグループ


 LIGHTWORKS ライトワークス


顧客	国内大手・中堅企業人事部
サービス	クラウドによるHCMプラットフォーム提供サービス
主な競合	米国系HCMシステム会社など
事業モデル	大企業のオペレーションに最適なHCMプラットフォームの提供。プラットフォーム上での各種サービスの提供。



 Light Education

ライトエデュケーション

(株)ライトワークス 93.72%

(株)学研プラス 6.28%

顧客	教育関連企業、学校、学習塾および一般消費者
サービス	クラウドによるHCMプラットフォーム提供サービス、オンライン英語会話
主な競合	オンライン英会話提供企業
事業モデル	教育事業者にHCMプラットフォームを提供。オンライン英語会話を全国の学習塾、学校に提供。


 来宜信息科技（上海）有限公司 (株)ライトワークス 100%

顧客	中国およびアジアの日系企業人事部
サービス	ライトワークスと同じ eラーニングのオフショア開発
主な競合	現地システム会社など
事業モデル	日系企業の現地スタッフの教育。eラーニングのオフショア開発。

HCMクラウドサービスの概要

企業向け人材開発プラットフォーム

CAREERSHIP®をベースにした、ひとに関するソリューションをクラウドで提供し、**教育のDXを支援**しています。

CAREERSHIP®主要機能別利用状況

eラーニング	99%	
アンケート配信	75%	
コース管理	70%	
集合研修管理	59%	
キャリア管理	52%	
スキル管理	43%	
社内SNS	32%	(2022年度実績)

CAREERSHIP®機能



CAREERSHIP®の導入実績

国内顧客約300社のうち50%以上が売上1,000億円以上の大企業です。

TOYOTA

三菱商事

Asahi

よろこびがつなく世界へ
KIRIN

JA共済

AEON

東京都

YAHOO!
JAPAN

ORIX

MITSUBISHI
ELECTRIC
Changes for the Better

JR
JR東海

LAWSON

日鉄物産

sojitz

大和証券
Daiwa Securities

MS&AD
あいおいニッセイ同和損保

JTB
感動のそばに、いつも。

イトーヨーカドー

TAKENAKA

KG KANEMATSU

いっしょに、明日のこと。
Share the Future
SMBC日興証券

TEIJIN

大日本住友製薬

SHIONOGI

東急不動産

野村不動産

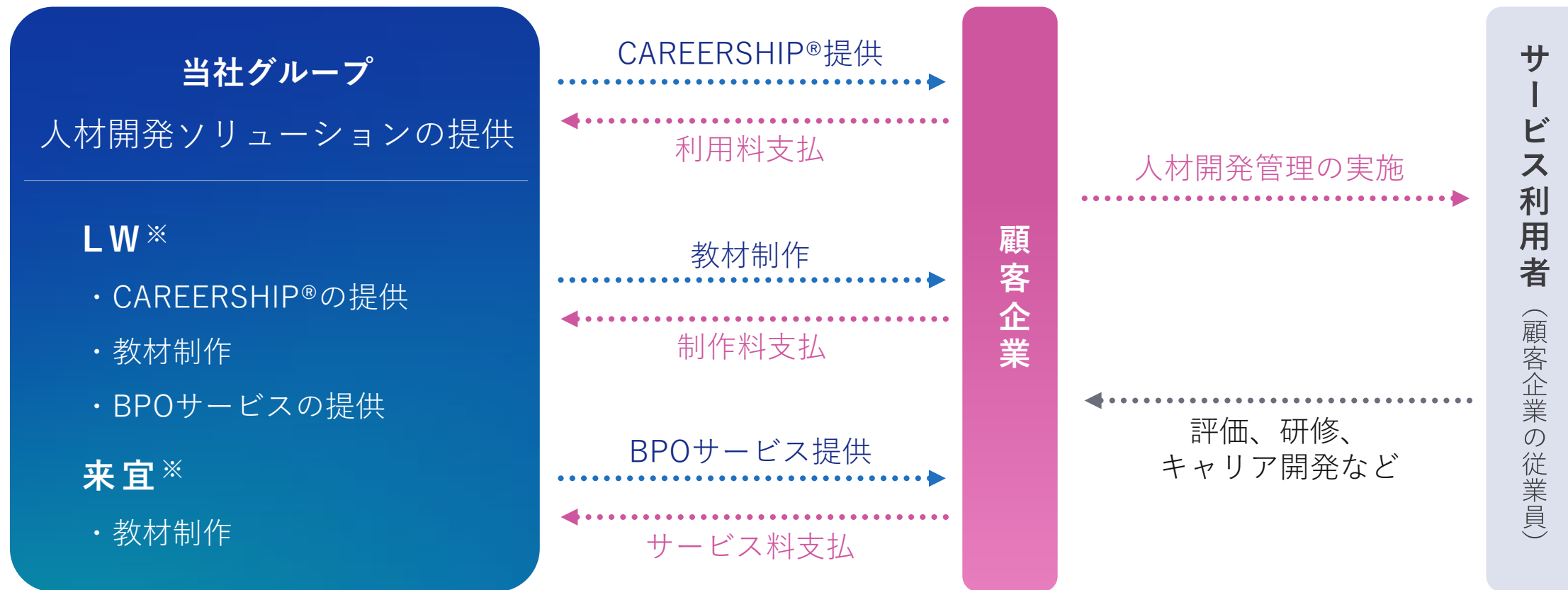
NIPPON PAINT HOLDINGS

Jera

日本
財団
ボラサポ
VOLUNTEER SUPPORT GROUP
2020

IIO

HCMクラウドサービスのビジネスモデル



※LW：ライトワークス、来宜：来宜信息科技有限公司（上海）有限公司

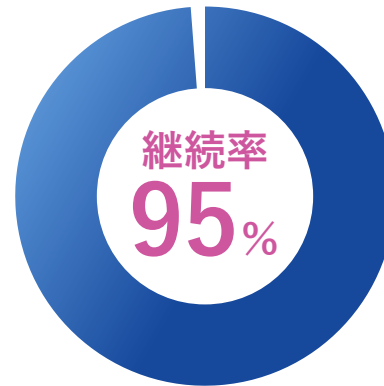
大規模運用に強い システム



フラットな米系企業組織
とは異なる日本型大企業
の組織構造への対応実績

※国内顧客の50%以上が売上
1,000億円以上の大企業

信頼性の高い サービス



導入からBPOに至るワン
ストップサービスにより
高い継続利用率を堅持

※CAREERSHIPの継続利用率＝
期中解約数 ÷ (期中解約数 + 期
末契約残数)

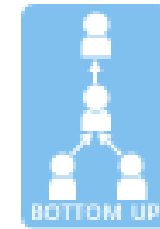
高品質・低コストの コンテンツ



1,000を超えるオリジナ
ルコンテンツと受託制作
の品質とコストを支える
日中二拠点制作体制

CAREERSHIPのジョブ型人事制度に対応した人材管理機能

今後の人材開発では、管理者視点ではなく従業員一人ひとりのキャリアや能力に応じた学習支援が求められます。スキル管理機能を使えば、従業員一人ひとりの成長の流れをデザインすることが可能になります。自律学習と評価を連動させたり、スキルをデータベース化することが可能になります。



▼スキル管理画面



— ポイント —

1 キャリアや能力に応じた学習

マップやステップ表示で成長の流れをデザイン。中長期的なキャリアアップ/スキルアップ意欲を喚起し学習を促進します。

- ・ マップ表示：全社的なキャリアマップを可視化
- ・ ステップ表示：新人等のオンボーディングで活用

2 学習と評価の連動

学習有無や理解度だけではパフォーマンスの変化までは図れません。コンピテンシー、スキル、行動を評価することで強み、弱みを可視化でき、更なる学習に活かすことができます。

3 ジョブ型人材開発

スキル評価運用を行うことで、ジョブに対応したスキルの学習や習得に関するデータを蓄積することが可能になります。学習・習得・成果を一元管理できるデータベースを構築し、タレントマネジメントに活用することができます。

HCMクラウドを活用したオンライン英会話サービス

HCMクラウドの優れた管理機能を活かして、学校・学習塾でのオンライン英会話を提供しています。

フィリピン国内 の講師センター



.....▶
複数のセンターの講師を当社システムでアサイン



オンライン英会話 サービス

Gakken

(学校向け)



ホンキの英語力 **オレコ**

(学習塾向け)

.....▶
複数の学校・学習塾の生徒を当社システムで管理

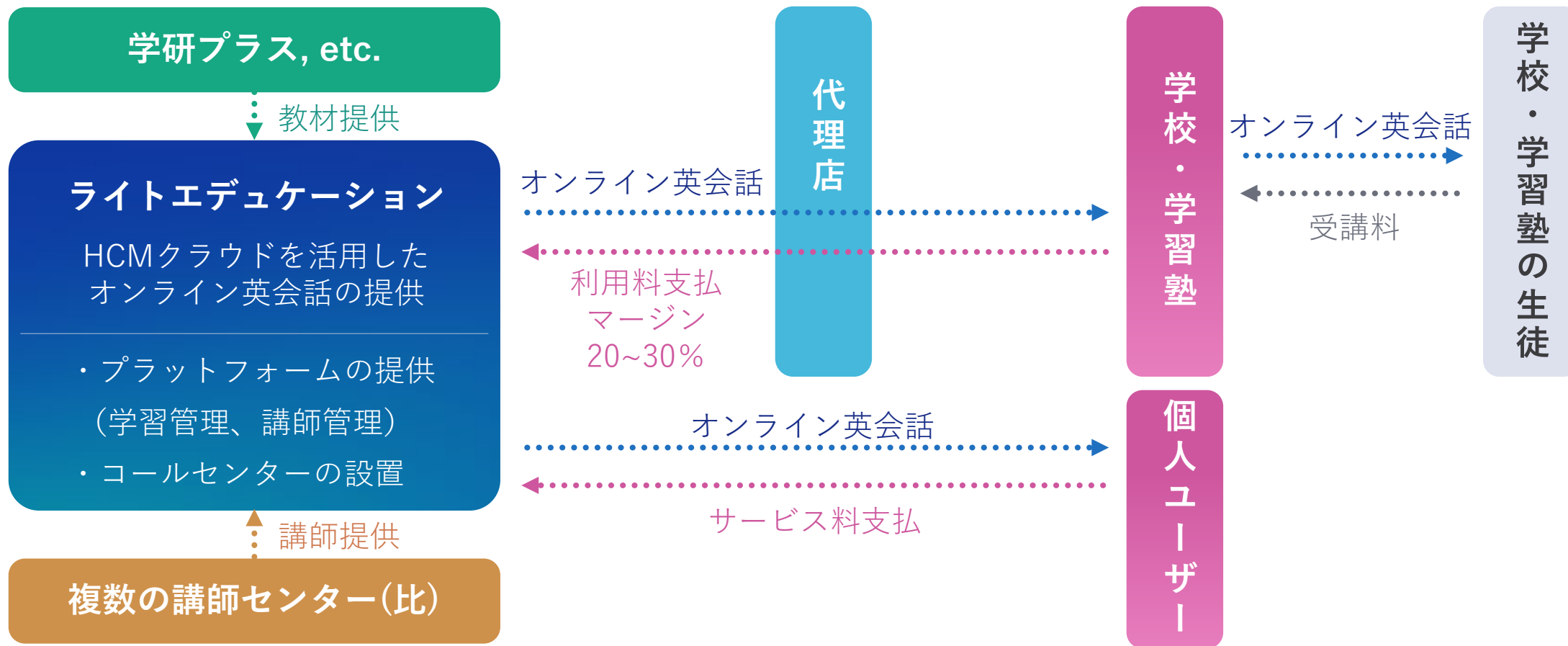


全国の学校・学習塾



質の高いオペレーションを提供できる事業者の確保

オンライン英会話サービスのビジネスモデル



本資料の取り扱いについて

本資料には、将来の見通しに関する記述が含まれています。これら将来の見通しに関する記述は、当該記述を作成した時点における情報に基づいて作成されています。これらの記述は、将来の結果や業績を保証するものではありません。

このような将来予測に関する記述には、既知および未知のリスクや不確実性が含まれており、その結果、将来の実際の業績や財務状況は、将来予想に関する記述によって明示的または黙示的に示された将来の業績や結果の予測とは大きく異なる可能性があります。

上記の実際の結果に影響を与える要因としては、国内および国際的な経済状況の変化や、当社が事業を展開する業界の動向などが含まれますが、これらに限られるものではありません。

また、当社以外の事項・組織に関する情報は、一般に公開されている情報に基づいており、当社はそのような一般に公開されている情報の正確性や適切性を検証しておらず、保証していません。