



2022年9月14日

各 位

会 社 名 京浜急行電鉄株式会社
代表者名 取締役社長 川俣 幸宏
(コード番号 9006 東証プライム市場)
問合せ先 広報・マーケティング室 (広報担当)
(TEL: 045-225-9350)

業務組織の一部変更ならびに役員人事および部長人事に関するお知らせ

当社は、下記のとおり業務組織の一部変更ならびに役員人事および部長人事を決定いたしましたので、お知らせいたします。

記

1. 生活事業創造本部内 業務組織の一部変更

(1) 目 的

今後、品川駅周辺開発事業が、都市計画や区画整理事業などを推進させるフェーズに移るにあたり、品川開発推進室を生活事業創造本部と統合し、「品川開発推進部」を新設いたします。これにより、開発の上位概念としてのまちのあり方の反映、多岐にわたる開発関連業務の生活事業創造本部内のノウハウの活用および全体最適な事業計画の推進を実現してまいります。なお、引き続き、鉄道本部と連携を密に行いながら、開発事業を推進してまいります。

また、2022年4月に策定したサステナビリティ基本方針に基づき、多様化する人財に関わる課題を解決し、多様な人財が活躍する企業を実現することを目的として、人事部を人財戦略部に改称し、業務を推進してまいります。

(2) 変更内容

イ. まちづくり統括部 (業務内容の一部変更)

今後、品川駅周辺開発事業の都市計画・建設計画を実現していくフェーズにおいて、開発の上位概念としてのまちのあり方を反映させ、品川地域のあるべき姿やその方向性を決定するまちづくり戦略を策定します。また、エリア別の具体的な課題解決策や実施計画の推進、部署間・地域間ごとの事業計画の水平展開等を実施することにより、沿線波及効果の最大化を図るため、現在の品川開発推進室が担当する業務を移管するなど、まちづくり統括部の業務内容を一部変更いたします。

ロ. 品川開発推進部 (新設)

品川駅周辺開発事業について、生活事業創造本部の培ってきたノウハウを共有し行政協議や地権者合意に取り組み、連立事業とまちづくりを合わせて迅速な都市計画の実現を目指します。また、区画整理事業を進めるとともに、周辺の基盤整備と整合し、まちづくり戦略に沿った付加価値の高い建設計画を推進するため、品川開発推進室を生活事業創造本部と統合し、品川開発推進部を新設いたします。

ハ. 人財戦略部（改称）

多様な人財が活躍する企業の実現や、人的資本に関する目標・状況の開示義務化等、多様化する人事業務の課題に対応することを明確にするため、人事部を人財戦略部に改称いたします。

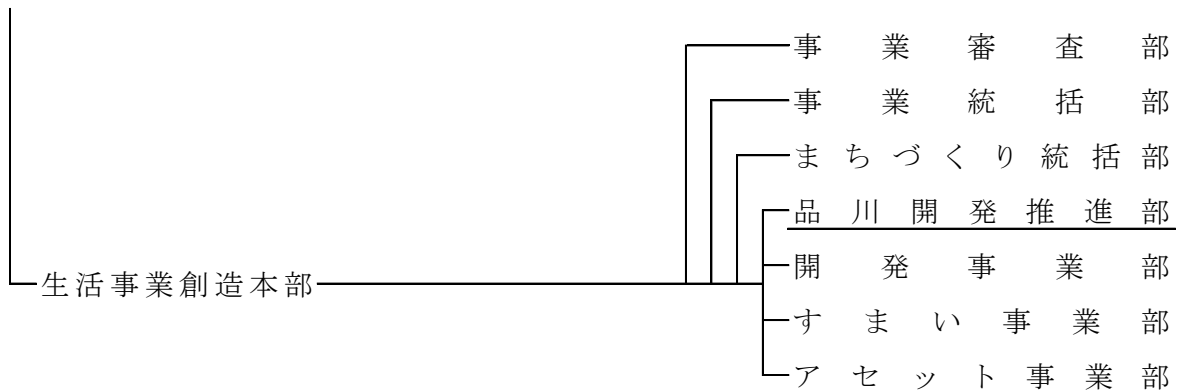
(3) 変更日

2022年9月16日

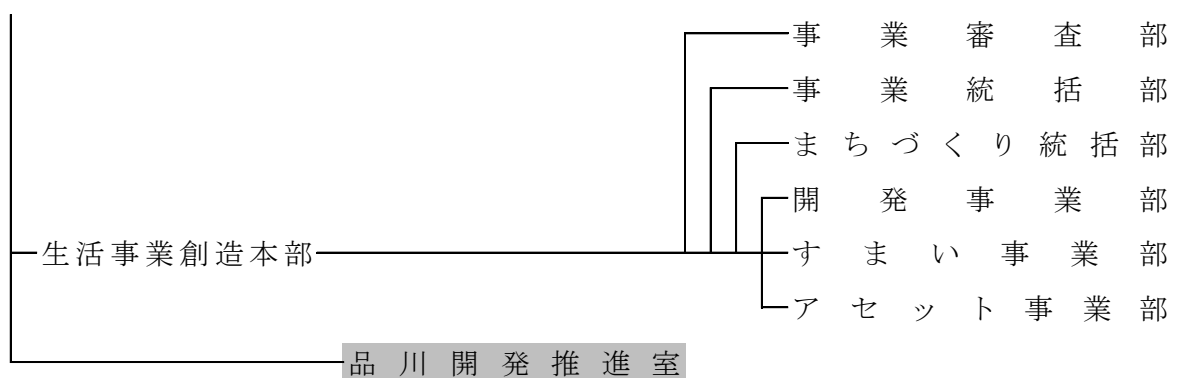
(4) 組織図

イ. 生活事業創造本部

(変更後)

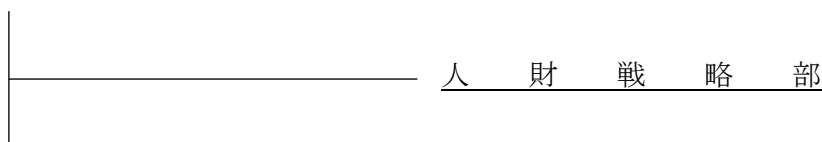


(現行)

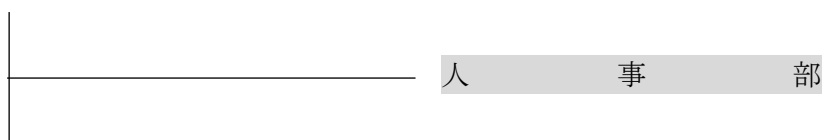


ロ. 人事部

(変更後)



(現行)



(注) 網掛けおよび下線は変更部署

2. 役員人事 (2022年9月16日付)

新 職	旧 職	継 続 職	氏 名
—	品川開発推進室担当	取締役 専務執行役員 生活事業創造本部長	本 多 利 明
人財戦略部担当	人事部担当	取締役 専務執行役員 経営戦略室長	浦 辺 和 夫
生活事業創造本部 品川開発推進部担当	品川開発推進室担当	取締役 常務執行役員 鉄道本部長	櫻 井 和 秀
生活事業創造本部副本部長 兼 品川開発推進部長	品川開発推進室長	常務執行役員	金 子 雄 一
生活事業創造本部 品川開発推進部担当部長	品川開発推進室部長	執行役員 鉄道本部建設部長	竹 内 明 男

3. 部長人事 (2022年9月16日付)

新 職	旧 職	継 続 職	氏 名
人財戦略部長	人事部長	—	菅 原 伸 五
生活事業創造本部 品川開発推進部担当部長	品川開発推進室部長	—	谷 井 健
生活事業創造本部 品川開発推進部担当部長	品川開発推進室部長	—	古 川 真 司

以 上

別 紙

取締役および執行役員（2022年9月16日予定）

取締役会長 （代表取締役）	原 田 一 之	
取締役社長 （代表取締役） 社長執行役員	川 俣 幸 宏	グループ業務監査部担当
取締役 専務執行役員	本 多 利 明	生活事業創造本部長
取締役 専務執行役員	浦 辺 和 夫	経営戦略室長 人財戦略部担当
取締役 常務執行役員	佐 藤 憲 治	広報・マーケティング室長
取締役 常務執行役員	櫻 井 和 秀	鉄道本部長 生活事業創造本部 品川開発推進部担当
取締役（社外）	寺 島 剛 紀	
取締役（社外）	柿 崎 環	
取締役（社外）	野 原 佐和子	
常務執行役員	金 子 雄 一	生活事業創造本部副本部長 兼 品川開発推進部長
執行役員	竹 谷 英 樹	株式会社京急百貨店 取締役社長
執行役員	野 村 正 人	京浜急行バス株式会社 取締役社長
執行役員	杉 山 勲	グループ統括部長 兼 総務部長 グループ構造変革推進部担当
執行役員	竹 内 明 男	鉄道本部建設部長 兼 生活事業創造本部 品川開発推進部担当部長