

SBIホールディングス株式会社との  
資本業務提携に関する説明資料

2022年9月28日



## 01. 資本業務提携による予測シナジー

### 「食から始まる地方創再生」並びに「エステートビルドアップ事業」の成長加速

両社の強みを生かして、日本全国を対象とした各地方において  
迅速かつ適切に食材、不動産、人材、そして金融資源を活用した「食から始まる地方創再生」を進めていきます。



SBIグループでは国家戦略である地方創生に貢献すべく、全国各地の地域金融機関との提携を中心に、地方企業や地方公共団体との連携を深化させることで、地域経済の活性化に向けて積極的に取り組んでいます。



BALNIBARBI

バルニバービグループではレストラン事業における「バッドロケーション戦略」での出店で培ったノウハウや知見を元に「食」をベースにした街づくり・エリア開発会社として地方創生プロジェクトを推進しています。



## 02. エステートビルドアップ事業の実績「淡路島 Frogs FARM ATMOSPHERE」

バルニバービは、レストラン事業における「バッドロケーション戦略」での出店で培ったノウハウや知見を元に、新たに食による地方創生を軸とした総合的なエリア開発を行う「エステートビルドアップ事業」を推進しています。2013年より淡路島・地元企業と連携し、総合的なエリア開発プロジェクトを始動。「食から始まる地方創再生」として、2019年にはプロジェクト1号店となるレストラン&カフェ「GARB COSTA ORANGE」をオープン。翌年の2020年には宿泊施設「KAMOME SLOW HOTEL」をオープンさせ、以来現在まで「Frogs FARM ATMOSPHERE」としてエリア一帯を大規模開発。当該エリアでの成功事例を他地域でも積極展開を目指します。

**Frogs FARM ATMOSPHERE**  
淡路島 郡家エリア開発  
[フロッグスファームアトモスフィア]

**2019 1st stage 4.27 OPEN**  
BEFORE GARB COSTA ORANGE

**2020 2nd stage 8.23 OPEN**  
KAMOME SLOW HOTEL

**2021.03.15 OPEN**  
KAMOME SLOW HOTEL Sustainable Cottage

**2021.08.14 OPEN**  
淡路島回転すし、悦三郎

**2021.10.12 OPEN**  
酒場コローライト

**2021.06.30 OPEN**  
中華そば いのうえ

**2021.04.26 OPEN**  
Frogs FARM PICNIC GARDEN & Promenade

**2021.07.22 OPEN**  
Lazy Inn

**2021.04.26 OPEN**  
Frogs FARM PICNIC GARDEN & Promenade

**2022.03.12 OPEN**  
Long brunch, sweets, dinner & moonlight bar

**2022.04.26 OPEN**  
ローガルゆだねパン しまのねこ

**2022.07.28 OPEN**  
韓国料理店 きるかか ベッスツチブ

**2022.09 OPEN**  
KAMOME SLOW HOTEL Yukka

**2023.04 OPEN 予定**  
Hotel THE COMPACT

**2022.04.26 OPEN**  
ABC (Awaji Blue Coast) Ice Cream

Map labels: 兵庫県, 徳島県, 明石海峡大橋, 淡路島, 大坂湾, 和歌山湾, 洲本市, 南あわじ市, 大福門橋, 鳴門



### 03. 現在の進行案件

## [島根県出雲市]

SBIホールディングス株式会社、株式会社島根銀行及び地元企業との間で島根県出雲市の地域活性化を目的に共同設立された出雲アトラクティブ株式会社がバルニバービと共同で、島根県出雲市において、地産地消のレストランと宿泊施設を開発・運営。眼下に広がる日本海を望む新たなリゾート地としての魅力の再発見を目指します。

島根銀行 × SBIホールディングス [出資]

地域金融機関との連携を中心とした地方創生事業の推進

出雲アトラクティブ [土地・建物所有]

コンサルティング委託

バルニバービ [企画・運営]

基本構想/デザイン設計業務/グラフィックデザイン/オペレーション

賃貸借

賃料支払い

#### ■バルニバービ IR

適時開示 [2021年4月28日]	SBIホールディングス株式会社、株式会社島根銀行との島根県内における地方創生事業に関する基本合意のお知らせ
適時開示 [2022年5月6日]	島根県出雲市における食を通じた地方創生再生プロジェクト始動および新規出店のお知らせ
IRニュース [2022年5月27日]	バルニバービ、SBIホールディングス株式会社及び株式会社島根銀行との島根県出雲市における地方創生再生プロジェクト完成イメージパースを公開

本プロジェクトは  
地元メディアでも  
報道されています

[2022年3月18日] NHK松江放送局ニュース「おはよう島根」にて「島根銀行 出雲市に複合型施設の建設計画」を紹介

[2022年3月19日] 山陰中央新報5面経済面にて「出雲の海沿いに複合施設 島根銀やSBI 来春完成」を掲載



## 04. これからの連携イメージ

### 地方創生推進の企画・立案、 地方創生等にかかる戦略指針の提示

地域金融機関・地域住民・地域産業・地方公共団体という4つの地方経済主体に対しあらゆる方向からアプローチし、地方創生を具現化する取り組みを行います。

地方創生  
パートナーズ  
株式会社

地方創生パートナーズは、SBIグループのこれまでの取り組みを発展させ、地域経済の活性化に直接的に貢献するための活動主体として「地方創生の実現」という共通の想いを有する複数のパートナーとSBIホールディングス共同で設立されました。地方創生への取り組みに賛同いただける様々な業種の事業会社や金融機関、地方公共団体等の叡智を結集し、各々の経営資源を融合させることで、地方創生に資する取り組みを加速化させてまいります。  
[地方創生パートナーズ WEBサイトより引用]

### 地方創生に関するプロジェクトの 企画・立案・実施

地域金融機関の共通システムの開発・提供、地域産業の活性化、新たな収益機会の創出などにかかる様々な取り組みを具体的に推進します。

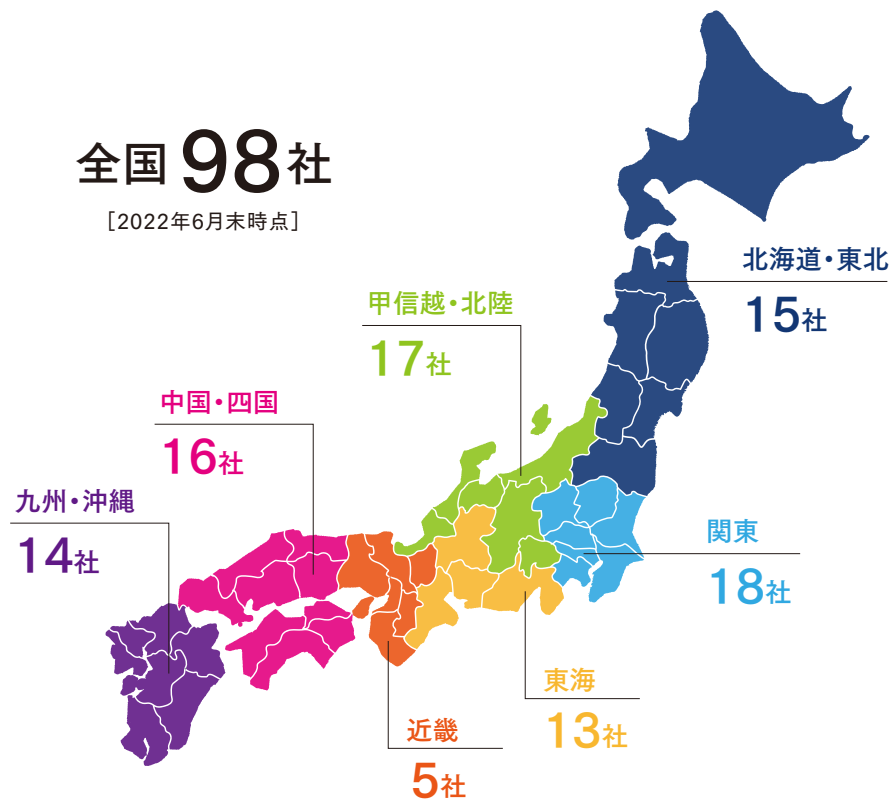
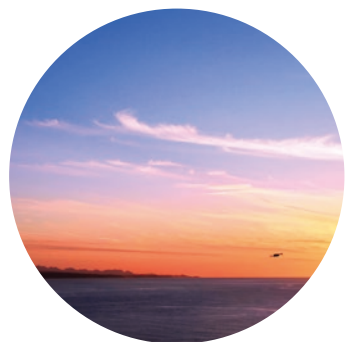
SBI  
地方創生  
サービシーズ  
株式会社

株式会社  
バルニバービ

### 地方創生に関する 飲食店舗・宿泊施設等の オペレーティング

SBI地方創生サービシーズ株式会社が行う地方創生のアドバイザーを担い、具体的なプラン立案やオペレーション連携を行います。

## 05. SBIグループと全国各地の地域金融機関との提携状況



日本全国を対象に人々が幸せや楽しさ、そして豊かさを感じられる最高のロケーションを発掘。

「地方創生パートナーズ・SBI地方創生サービシーズ・バルニバービ」が連携することで  
地域活性可能エリアは日本全国に広がり、私たちが目指す「食から始まる日本創再生」は加速します。