



2022年10月3日

各 位

会 社 名 株 式 会 社 エ ヌ ・ シ ー ・ エ ヌ
代 表 者 名 代 表 取 締 役 社 長 執 行 役 員 田 鎖 郁 夫
(コード番号：7057 東証スタンダード)
問 合 せ 先 取 締 役 執 行 役 員 管 理 部 門 長 藤 幸 平
(TEL 03-6872-5638)

株式会社エヌ・シー・エヌ、株式会社翠豊
共同記者発表会開催と資料開示のお知らせ

当社は、2022年9月16日付「株式会社翠豊の第三者割当増資引受による株式引受（子会社化）に関するお知らせ」において、本日、共同記者発表会を開催いたしましたので、お知らせいたします。

共同記者発表会の概要は以下になります。

日時：2022年10月3日（月）15:00～

会場：グランドプリンスホテル新高輪 国際館パミール 1階「白玉」

以 上



株式会社 翠豊
SUIHOO FABRICATING COMPANY

木構造の トータルソリューションカンパニーへ

株式会社エヌ・シー・エヌ
株式会社翠豊
共同記者発表会

2022年10月3日

株式会社エヌ・シー・エヌ 代表取締役社長
田鎖 郁男 (たくさり いくお)


株式会社エヌ・シー・エヌ 取締役特建事業部長
株式会社木構造デザイン 代表取締役社長
福田 浩史 (ふくた ひろし)

株式会社翠豊 代表取締役
今井 潔志 (いまい きよし)

出資概要について

株式会社工ヌ・シー・工ヌ
取締役管理部門長 藤 幸平

9月16日付 適時開示



2022年9月16日

各位

会社名 株式会社 エヌ・シー・エヌ
 代表者名 代表取締役社長 執行役員 田鎖 郁夫
 (コード番号: 7057 東証スタンダード)
 問合せ先 取締役執行役員 管理部門長 藤 幸平
 (TEL 03-6872-5638)

株式会社翠豊の第三者割当増資引受による株式取得(子会社化)に関するお知らせ

当社は、本日開催の取締役会において、株式会社翠豊(以下「翠豊社」)の第三者割当増資を引受けることにより同社株式を取得し、子会社化することについて決議いたしましたので、お知らせいたします。

記

1. 株式引受の理由

当社は、「日本に安心・安全な木構造を普及させる。」「日本に資産価値のある住宅を提供する仕組みをつくる。」を目標に掲げ、木造住宅の構造計算が義務化されていない状況の中、耐震性の高い木造住宅の提供と住宅の資産価値向上に向けた取り組みをおこなっております。また、木造住宅で培った構造計算などのノウハウを幼稚園や老介護施設、店舗やオフィスなど、住宅以外の大規模木造建築へ転用し、事業規模の拡大を推進しております。

翠豊社は、岐阜県に本社を置く大断面集成材加工や木材の特殊加工、大規模木造建築の施工力に強みを持つ会社で、長年の実績と高い技術力から、著名建築家からの信頼も厚く、大手ゼネコンからの受注基盤を確立しております。また、当社の登録施工店として、SE構法による木造建築の施工実績も有しております。

この度当社は、翠豊社の保有する高い加工技術、高品質な施工図の作成ノウハウや施工品質の継承、今後さらに高まることが予想される大規模木造建築のニーズをとらえ共同で事業拡大していくこと等を目的として翠豊社の株式を引き受け、翠豊社の経営陣とともに事業拡大を推進していくことといたしました。

9月21日付 日刊木材新聞

(1) 2022年(令和4年)9月21日 水曜日

エヌ・シー・エヌ(東京都、田鎖郁夫社長)は16日、大断面構造用集成材の加工などを行う翠豊(岐阜県加茂郡、今井謙志社長)の第三者割当増資を引き受けることで同社株式の51.2%に相当する210株を取得して子会社化することを決めた。株式取得予定日は10月4日。取得金額は非公開。

エヌ・シー・エヌは木造建築(住宅、非住宅)の耐震設計と躯体供給を事業の主軸としているが、中・大規模木造の市場が拡大するなかで、大断面の木材加工や施工技術に強みを持つ翠豊を子会社化することで、シナジー効果が見込めると判断した。

翠豊は1992年の創業で、大断面構造用集成材の加工や木材の加工や木材の特殊加工、大規模木造建築の施工力に強みを持つ。著名建築家からの受注基盤も確立している。従前から同社の登録施工店であり、SE構法による木造建築の施工実績も豊富な関係にあった。今後は、翠豊が持つ特殊加工技術や高品質な施工図の作成ノウハウ、木構造の建設事業を内製化することで、大規模木造の事業拡大を加速する考え、同事業のニーズをとらえ、翠豊の経営陣とともに共同で事業を拡大していくとしている。

翠豊を子会社化

中・大規模木造市場でシナジー期待

エヌ・シー・エヌ

中・大規模木造市場でシナジー期待

エヌ・シー・エヌ

名称	株式会社翠豊
所在地	岐阜県加茂郡白川町赤河358-1
代表者の役職・氏名	代表取締役 今井 潔志
事業内容	<ul style="list-style-type: none"> ・ 大断面集成材加工・建設業 ・ 山林及び丸太の売買 ・ 植林・育林・除伐・間伐・伐採業務 ・ 太陽光発電設備工事・太陽光発電事業
資本金※	10,000,000円
設立年月日	1992年4月8日
大株主及び持株比率※	今井 潔志 91.0% 今井 隆介 9.0%
2022年4月期 決算状況	売上高 711百万円 経常利益 119百万円

※資本金及び株主構成は、エヌ・シー・エヌからの出資前の状況です。

10月1日付で株式会社翠豊の第三者割当増資による株式の引受により、226,800千円を出資いたしました。

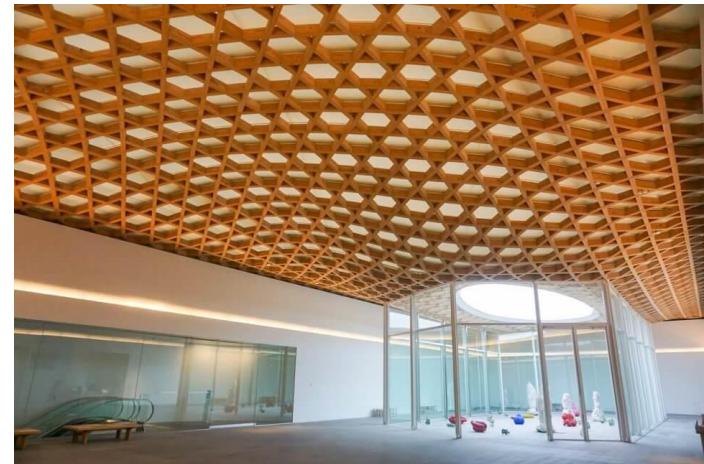
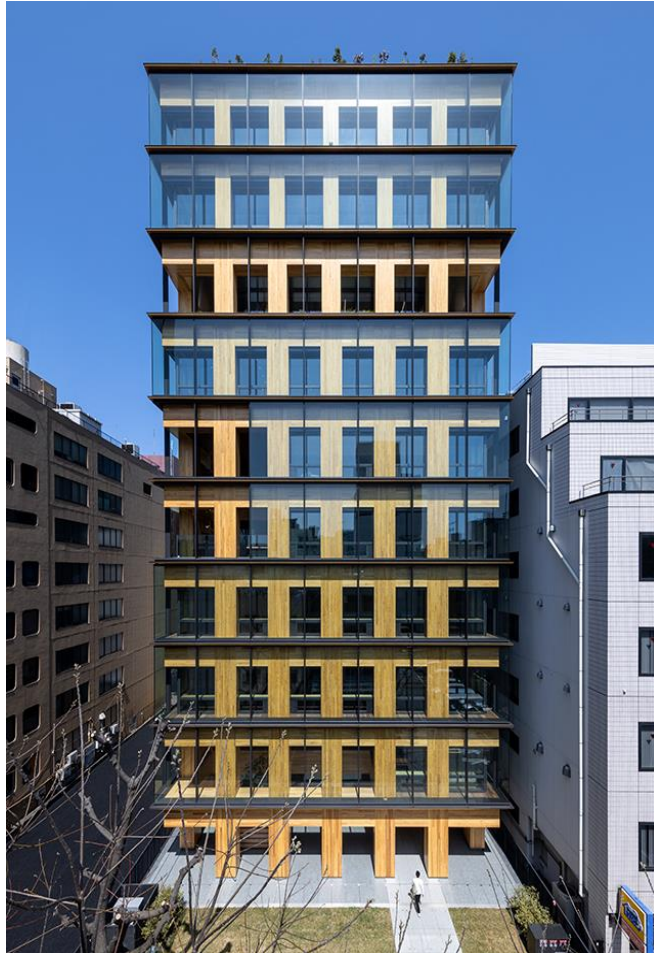
<第三者割当増資の概要>

項目	内容	
引受株式数	普通株式 210株	
取得金額（総額）	226,800,000円	
出資契約締結日	2022年10月1日	
払込期日	2022年10月4日	
出資後株主構成	株式会社エヌ・シー・エヌ	51.2%
	今井 潔志	44.4%
	今井 隆介	4.4%

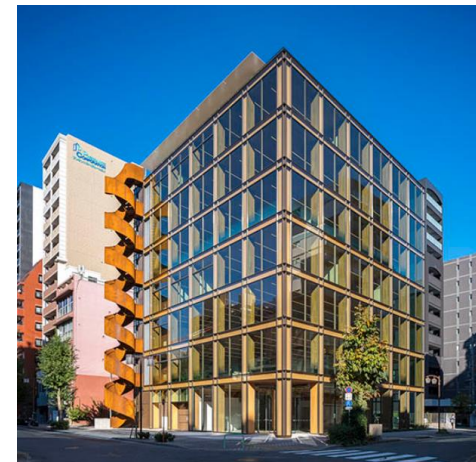
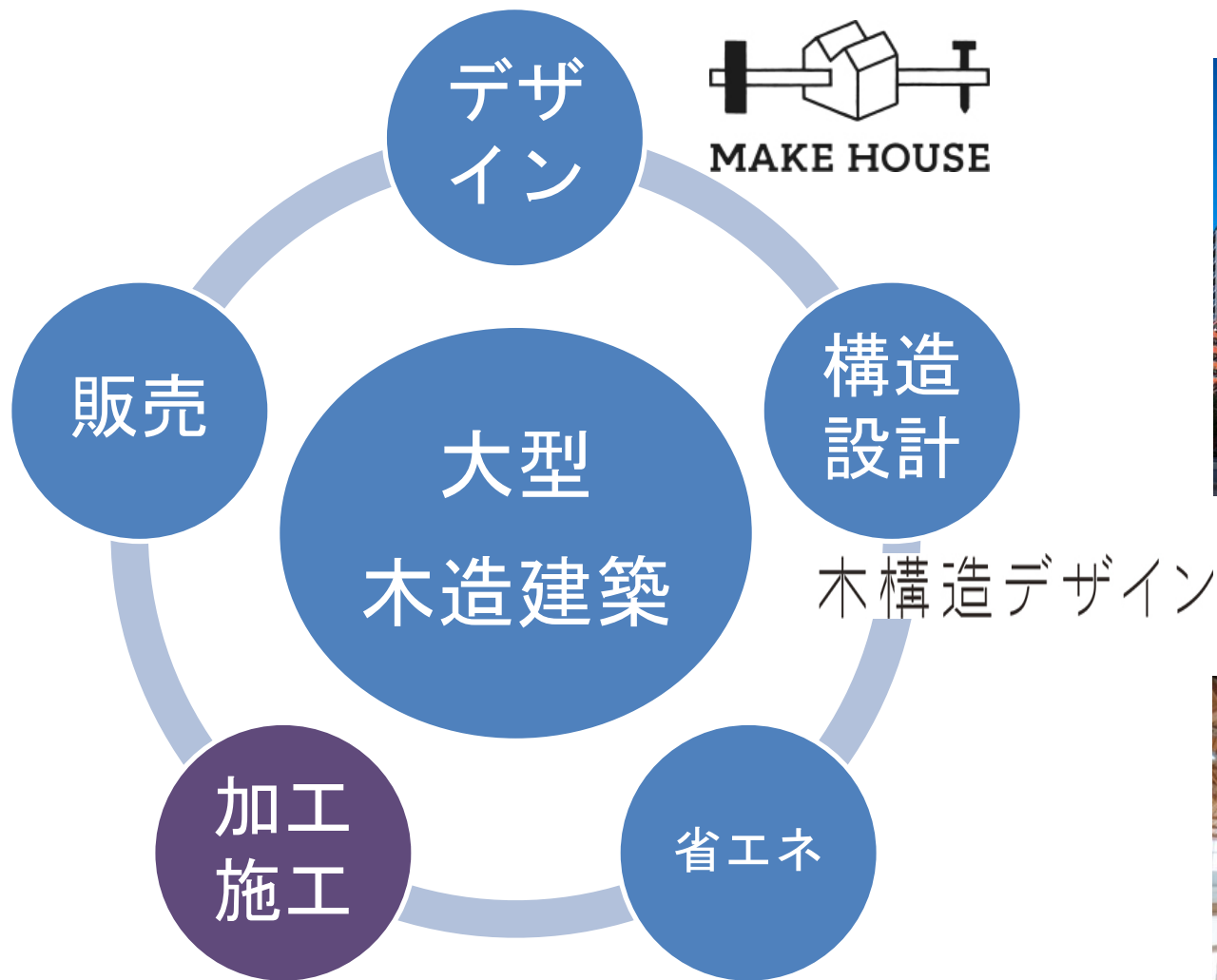
株式会社翠豊への出資について

株式会社工ヌ・シー・工ヌ
代表取締役社長 田鎖 郁男

大規模木造建築における、木材加工および施工専門会社



翠豊は、Only Oneの木構造制作・施工会社です。



翠豊社 株式を51%保有 連結子会社へ

NCN

①事業領域拡大

- ✓ 構造設計+材販から、
材工提案、建て方事業へ

②特殊加工への対応強化

- ✓ 工法フリー、特殊構造架構への対応
- ✓ 大規模木造の品質管理プロセスの習得

③営業先の開拓（人脈）

- ✓ 著名建築家、大手ゼネコンへのSE構法営業



大型化
特殊化する
非住宅での
事業体制強化
事業領域拡大
を目指す

大きく、強く、美しく。

翠豊は様々な材料を加工し、建設する会社です。



株式会社 **翠豊**
SUIHOO FABRICATING COMPANY

代表取締役社長
今井 潔志

翠豊の事業

大断面集成材加工・建設業

木造建築の設計支援・木質構造部材のプレカット・
施工・不燃木材「もえーせん」の製造・販売

山林および丸太の売買

岐阜県産材を中心としたスギ・ヒノキの丸太を製材

植林・育林・除伐・間伐・伐採業務

木材資源の供給を継続のため、下草刈り・路網整備・
間伐に取り組んでいます

太陽光発電設備工事 および太陽光発電事業



“私たちは木の使い方を忘れてしまうのではないか。”

人類は数万年の間、木を生活の中で多用し、使う技術を磨き続けてきました。燃料に利用したり、家や家具・水車・船そして飛行機さえも木で創りました。

しかし、技術は使わなければ受け継がれず、なくなってしまうのです。ここ30年間で、木を使って煮炊きをしたり、暖をとることは無くなりつつあります。使わなければ木を燃やして暖をとるといふ、祖先からの技術・使い方さえも忘れてしまうのです。

”木は再生可能な資源、かけがえのない木という財産を有効活用する”

石油を湯水のように使う生き方は、再生できない資源である以上終わりが来ます。今の生活を見直し、あるべき方向にかえ、早急に循環型の社会を造る必要があります。温暖化対策、地球上の資源の中で、木のみが再生可能な資材なのです。

木のもつ美しさ、良さは誰もが認めるところですが、木をどこにどのように使うか新しい使い方を見つけることが必要です。木材を生活に活用すれば、化石燃料で作る材料の使用を減らし、木の使い方を次の世代に伝えることができます。

”木に対する誤解を解くために公共建築にもっと木造を”
日本の子供たちには木に愛着を持ってくれるのでしょうか。本当の木の良さ・やさしさに触れてくれるのでしょうか。私たちが集う、もっとも身近に使う公共建築こそ、木きでつくるべきなのです。木で公共の建築を作るとは、循環型社会の形成に寄与し、人の身近なところで木のよさをPRし、木を使う技術を発展できます。公共建築で30年で取り壊すような建築をやめ、200年300年1000年と使える木造建築を子孫に残していきたいものです。

” 翠豊に何ができるのか ”

先進国のほとんどで林業を循環型社会の中核にして豊かな社会を作りつつありますが、日本の林業では成り立っていません。木を使って、美しい木造建築を作る使命が私たちにはあるのです。幸いに私たちは、先人たちの多くの技術を受け継いでおり、新しい技術とあわせて使うことができます。

今後とも、とどまることなく木の可能性を追求し、最善を尽くし、最良のものを提案し、お手伝いできることを喜びとして…。

私たちは建築を通じ、1本でも多くの木材が使われ、役立つお手伝いが出来ればと考えています。

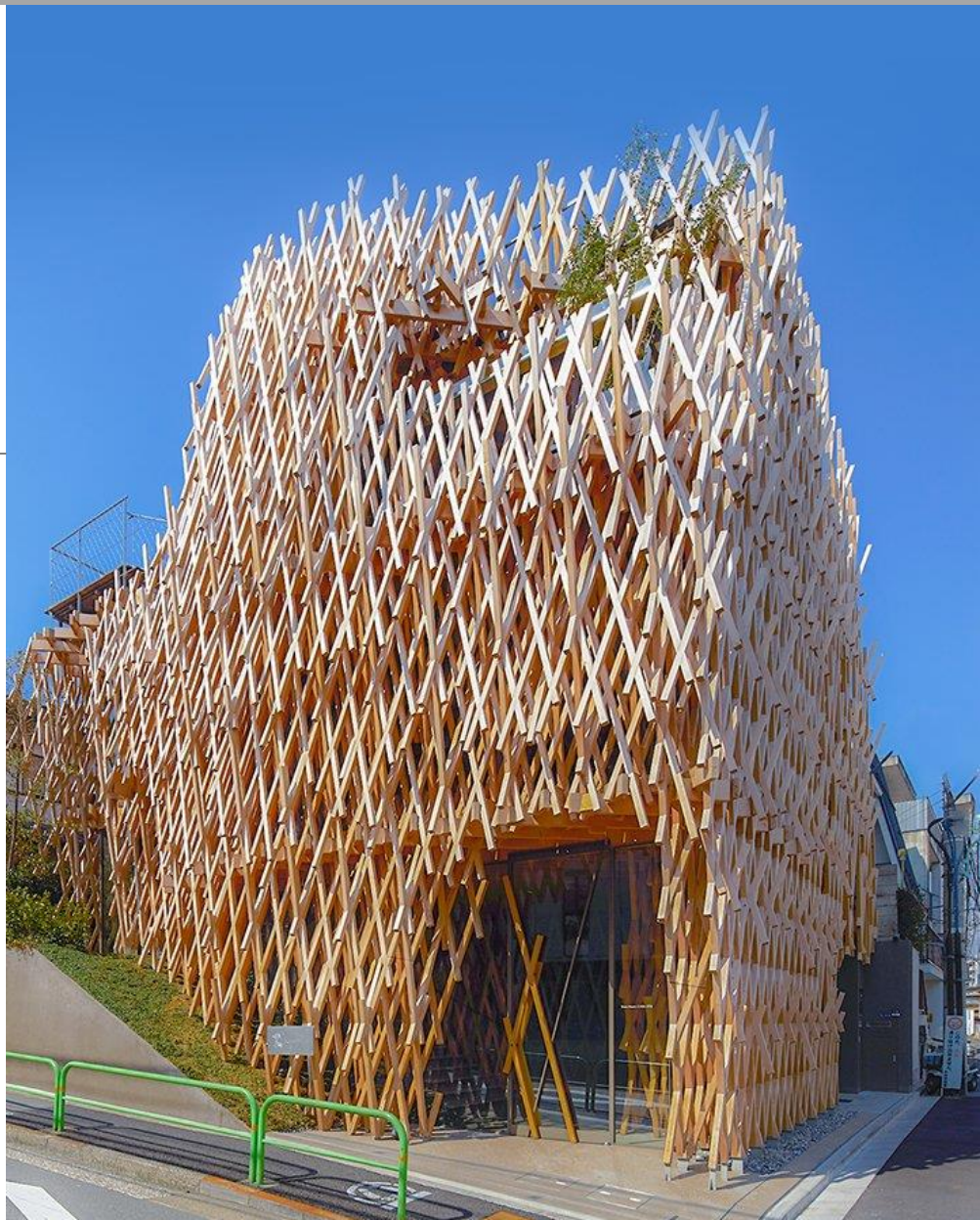
翠豊の事業

大断面木造事業の老舗

特殊加工と木構造建方施工を得意とし、
著名建築家、スーパーゼネコンの信頼が大きい

SunnyHills南青山

所在地 東京都港区
受賞歴 JCDデザインアワード2014 金賞
設計 隈研吾



施工事例



流通経済大学 佐伯記念武道館

所在地 茨城県竜ヶ崎市
受賞歴 2020年ウッドデザイン賞
設計施工 清水建設

施工事例



大分県立美術館

所在地 大分県大分市
受賞歴 2015年度JIA日本建築大賞
LCDアワーズ アジア・太平洋
部門 最優秀新設文化施設
RIBA国際優秀賞
設計 坂茂

施工事例



京都フォーシーズンズ ホテル車寄せ

所在地 京都府京都市
受賞歴 HICAP 2017 Deal of the Year



施工事例



英国アンティーク博物館 | BAM鎌倉

所在地 神奈川県鎌倉市
設計 隈研吾

施工事例

OY Project | 純木造11階建

所在地 神奈川県横浜市
設計施工 大林組





×



株式会社 **翠豊**
SUIHOO FABRICATING COMPANY

事業シナジー説明

株式会社 **エヌ・シー・エヌ** 取締役特建事業部長
株式会社 **木構造デザイン** 代表取締役社長

福田 浩史

NCN × 翠豊 の実績

ANNEX TSUTENKAKU TOWER

SE構法「NCN」 × 建て方「翠豊」

所在地 大阪府大阪市
設計施工 株式会社竹中工務店
木工事建方：翠豊



NCN × 翠豊 の実績

企業内託児所

構造設計「NCN」 + 特殊形状加工「翠豊」

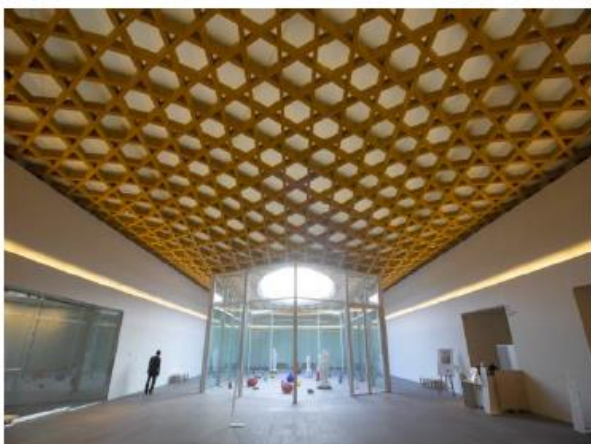
所在地	愛知県
設計	日建設計
施工	清水建設
木工事加工	翠豊
木工事建方	セブン工業



◆大分県立美術館

◆SunnyHills 南青山

◆成蹊大学情報図書館



工事内容	木工事
使用材	スギ無垢材
受賞歴	<ul style="list-style-type: none"> ・2015年度JIA日本建築大賞 ・LCDアワーズ アジア・太平洋部門 最優秀新設文化施設 ・RIBA国際優秀賞

工事内容	木躯体工事
使用材	ヒノキ無垢材
受賞歴	JCDデザインアワー2014金賞

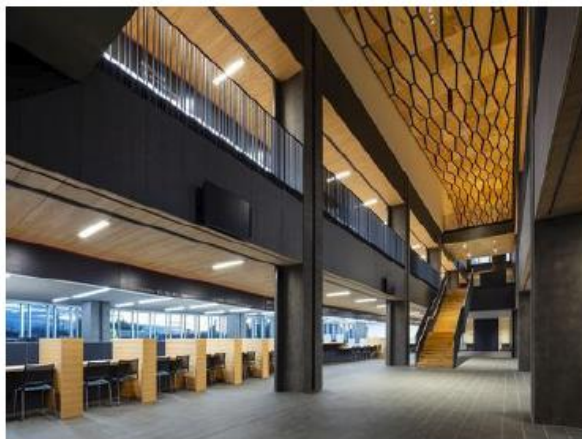
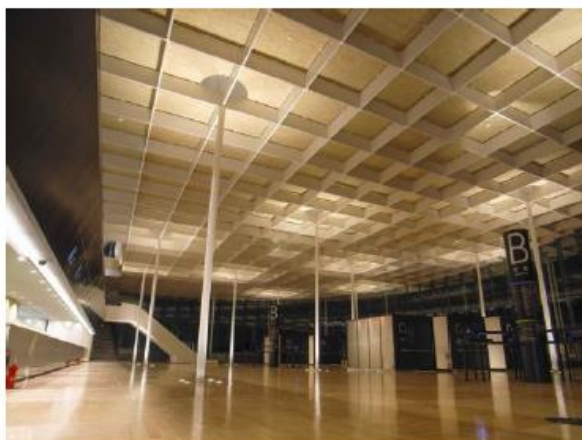
工事内容	天井板工事
使用材	LSL
受賞歴	2008年度グッドデザイン賞

◆ともだちの森保育園



工 事 内 容	木躯体工事
使 用 材	集成材
受 賞 暦	日本建築家協会優秀建築2013

◆大分運転免許センター



工 事 内 容	木天井板工事
使 用 材	LSL
受 賞 暦	第50回BCS賞

◆京都フォーシーズンズホテル
車寄せ



工 事 内 容	木工事
使 用 材	ヒノキ無垢材
受 賞 暦	HICAP 2017 Deal of the Year

翠豊



加工 実績

日本初案件

タマディック名古屋ビル



坂茂建築設計HP掲載

OY Project



英国アンティーク
不燃木材加工

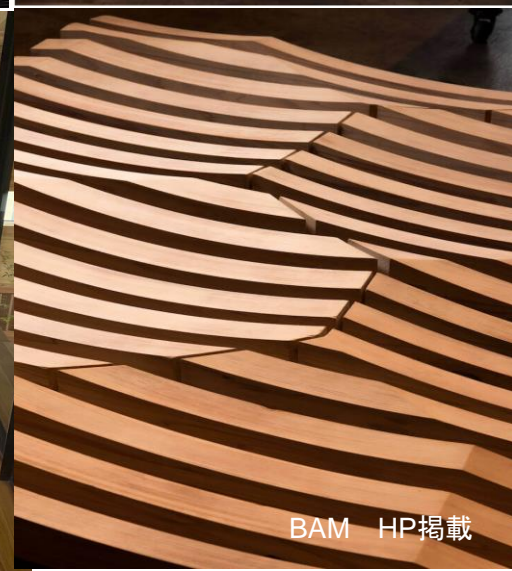


タマディック名古屋ビル

坂茂建築設計HP掲載



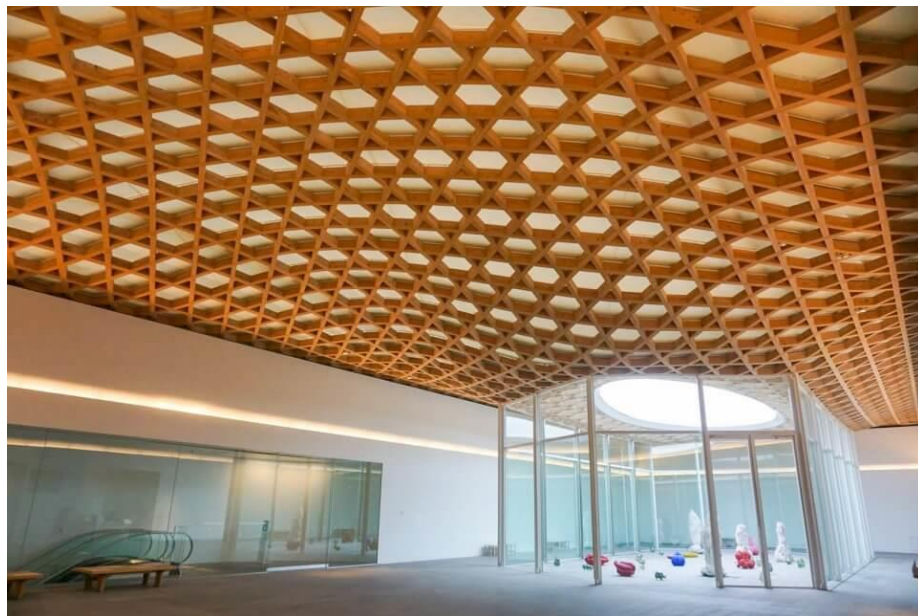
OY Project



BAM HP掲載

翠豊の強み

- ・ 機械加工で対応できない → 高い技術力を有した加工大工で可能
- ・ 複雑な木架構の施工ができない → 多くの施工実績によるノウハウ保有
- ・ 多種多様なデザインが増加 → 建築デザインを具現化できる能力がある



翠豊の強みを最大化することが目標

出資によるシナジー

✓ 営業サポートによる安定受注

非住宅問合せ案件への加工、施工までの共同提案
設計事務所、ゼネコンなどへの営業活動により、
530件/年の非住宅物件問合せ（NCNグループ）

✓ 認知度向上

もっと多くの設計者やゼネコンに知ってもらおう

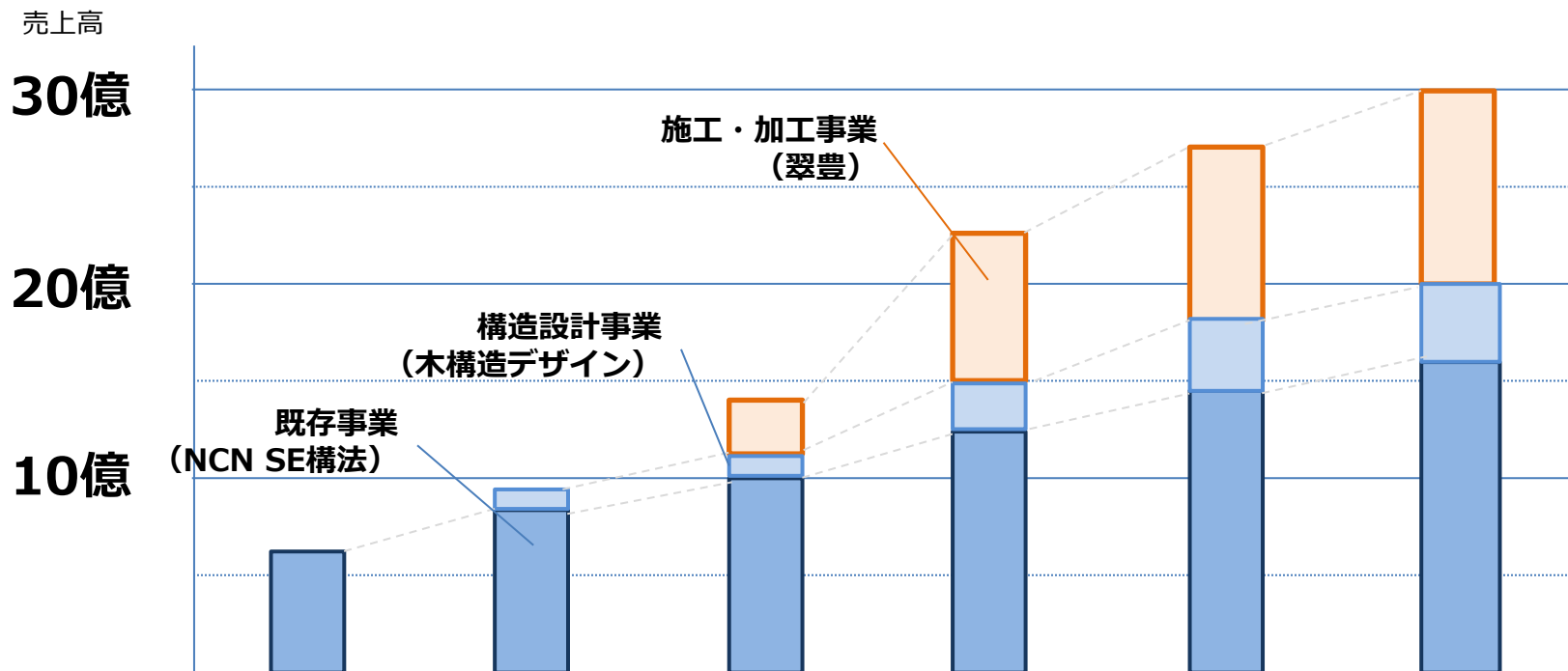
✓ キャパシティの増大

人財採用、設備投資計画、施工ネットワーク構築

「翠豊の加工・施工」 × 「NCNの営業」

両社の成長へ

両社事業の継続的な成長を目指す



年度	2021/3	2022/3	2023/3	2024/3	2025/3	2026/3
既存事業 (NCN SE構法)	555	821	1,000	1,200	1,400	1,600
構造設計事業 (木構造デザイン)	22	44	100	200	300	400
施工・加工事業 (翠豊)	-	-	300※	800	900	1,000

※10月以降の業績で連結 ew Constructor's Network Co., Ltd. All rights reserved 単位：百万円



【NCNグループの目標】

安心・安全な木構造を普及させる
資産価値のある住宅を提供する仕組みをつくる



株式会社 **翠豊**
SUIHOO FABRICATING COMPANY