

2023年3月期 第2四半期決算説明資料

FINANCIAL INFORMATION

FOR THE SIX-MONTH PERIOD ENDED SEPTEMBER 30, 2022



アクシアル リテイリング株式会社

コード番号 8255 東証プライム

Axial Retailing Inc.

Securities code : 8255 Tokyo Prime

目次

CONTENTS

■2023年3月期 第2四半期決算概要

Summary of Selected Financial Data for the Six-Month Period Ended September 30, 2022

I.連結決算

Consolidated Financial Results

1. 業績概況		
Business Results	-----	1
2. 主要財務指標		
Major Financial Indicators	-----	1
3. グループ別損益計算書		
Income Statements by Groups	-----	2
4. 販売費及び一般管理費の内訳		
Selling, General and Administrative Expenses	-----	3
5. 従業員の状況		
Employees	-----	3
6. キャッシュ・フローの状況		
Cash Flow	-----	4
7. 借入金及び金融収支の状況		
Debts Outstanding and Interest Income and Expenses	-----	5

II.スーパーマーケット事業

Supermarket Business

1. 業績推移		
Sales Performance	-----	6
2. 売上高の状況		
In-Store Sales Volumes	-----	7
3. 都道府県別店舗の状況		
Number of Stores by Prefectures	-----	11
4. 稼働状況		
Hours of Operation	-----	12
5. 出店・退店状況		
Store Openings and Closures	-----	13

2023年3月期 第2四半期決算概要

SUMMARY OF SELECTED FINANCIAL DATA

For the Six-Month Period Ended September 30, 2022

I. 連結決算 Consolidated Financial Results

1. 業績概況 Business Results

(百万円 Millions of yen) Full-year estimates

	2020/9	前年 同期比 YoY (%)	2021/9	前年 同期比 YoY (%)	2022/9	前年 同期比 YoY (%)	2023/3 予測 (Est.)	前年 同期比 YoY (%)
売上高 Net sales	129,073	108.8	122,638	*	125,719	102.5	247,500	100.4
営業利益 Operating income	7,152	156.6	5,721	80.0	5,212	91.1	9,800	95.1
経常利益 Ordinary income	7,469	159.0	5,939	79.5	5,444	91.7	9,900	93.3
親会社株主に帰属する四半期純利益 Profit attributable to owners of parent	5,057	162.6	3,966	78.4	3,583	90.4	6,100	86.2
総資産 Total assets	109,497	109.7	113,330	103.5	119,581	105.5	—	—
純資産 Total equity	66,281	111.3	71,619	108.1	76,542	106.9	—	—
一株当たり当期純利益(円 銭 Yen) Basic earnings per share	219.51	163.3	172.14	78.4	155.53	90.4	264.74	86.2
一株当たり純資産(円 銭 Yen) Net assets per share	2,876.55	111.3	3,108.25	108.1	3,321.91	106.9	—	—

2022年3月期の期首より「収益認識に関する会計基準」等を適用しております。

*2022年3月第2四半期の売上高の前年同期比は、会計処理方法が異なるため記載しておりません。

At the beginning of the fiscal year ending March 31, 2022, the Axial Retailing Group adopted the Accounting Standard for Revenue Recognition, etc.

*Since the accounting methods used for comparison are different, the rate of increase / decrease in sales for the second quarter of the fiscal year ending March 2022 compared to the same quarter of the previous year is not stated.

2. 主要財務指標 Major Financial Indicators

(百万円 Millions of yen)

	2020/9	増減 Change	2021/9	増減 Change	2022/9	増減 Change
総資産利益率 (%) Return on total assets	9.4	3.2	7.0	-2.4	6.1	-0.9
純資産利益率 (%) Return on shareholders' equity	15.8	5.3	11.3	-4.5	9.5	-1.8
流動比率 (%) Current ratio	98.4	19.5	108.0	9.6	116.7	8.7
固定比率 (%) Ratio of fixed assets to shareholders' equity	122.3	-10.7	117.2	-5.1	112.7	-4.5
自己資本比率 (%) Shareholders' equity ratio	60.5	0.8	63.2	2.7	64.0	0.8
総資産回転率 (回) Total asset turnover ratio (Times)	2.4	0.0	2.2	-0.2	2.1	-0.1
純資産回転率 (回) Shareholders' equity turnover ratio (Times)	4.0	0.0	3.5	-0.5	3.3	-0.2
インタレスト・カバレッジ・レシオ* (倍) Interest coverage ratio (Times)	342.9	166.0	226.1	-116.8	328.8	102.7

* インタレスト・カバレッジ・レシオ=(営業活動によるキャッシュフロー)÷(利息の支払額)

Interest coverage ratio =(Net cash provided by operating activities) ÷ (Interest paid)

3.グループ別損益計算書 Income Statements by Groups

(百万円 Millions of yen)

	原信ナルス HARASHIN NARUS			
	2021/9	2022/9	増減 Change	前年同期比 YoY(%)
売上高 Net sales	84,311	87,287	2,976	103.5
売上原価 Cost of sales	59,926	62,025	2,099	103.5
売上総利益 Gross profit	24,385	25,262	876	103.6
販売費及び一般管理費 Selling, general and administrative expenses	20,296	21,211	915	104.5
営業利益 Operating income	4,088	4,050	-38	99.1
営業外収入 Non-operating income	239	206	-32	86.6
営業外費用 Non-operating expenses	26	19	-7	72.5
経常利益 Ordinary income	4,301	4,238	-63	98.5
特別利益 Extraordinary income	11	0	-11	0.0
特別損失 Extraordinary losses	93	101	7	107.8
税金等調整前四半期純利益 Income before income taxes	4,218	4,137	-81	98.1
法人税等 Income taxes	1,319	1,325	6	100.5
四半期純利益 Profit	2,899	2,811	-87	97.0

(百万円 Millions of yen)

	フレッセイ FRESSAY			
	2021/9	2022/9	増減 Change	前年同期比 YoY(%)
	38,747	38,776	28	100.1
	27,131	27,214	83	100.3
	11,616	11,561	-54	99.5
	10,057	10,496	438	104.4
	1,558	1,065	-492	68.4
	22	56	33	249.1
	16	9	-6	59.0
	1,564	1,112	-452	71.1
	0	0	0	0.0
	28	29	1	104.2
	1,536	1,082	-454	70.5
	489	350	-138	71.6
	1,047	732	-315	69.9

4.販売費及び一般管理費の内訳 Selling, General and Administrative Expenses

(百万円 Millions of yen)

	2020/9			2021/9			2022/9		
	金額 Expenses	前年 同期比 YoY (%)	売上高比 % of total net sales	金額 Expenses	前年 同期比 YoY (%)	売上高比 % of total net sales	金額 Expenses	前年 同期比 YoY (%)	売上高比 % of total net sales
販促費 Sales promotion expenses	994	94.2	0.8	518	52.1	0.4	487	94.0	0.4
人件費 Personnel expenses	17,626	104.7	13.7	18,123	102.8	14.8	18,544	102.3	14.8
販売費 Selling expenses	2,336	101.8	1.8	2,337	100.0	1.9	2,414	103.3	1.9
店舗費 Store-related expenses	7,729	101.4	6.0	7,705	99.7	6.3	8,481	110.1	6.7
その他管理費 Other administrative expenses	1,434	110.7	1.1	1,508	105.2	1.2	1,598	106.0	1.3
合計 Total	30,121	103.5	23.3	30,192	100.2	24.6	31,526	104.4	25.1

*2022年3月期の期首より「収益認識に関する会計基準」等を適用しております。

*At the beginning of the fiscal year ending March 31, 2022, the Axial Retailing Group adopted the Accounting Standard for Revenue Recognition, etc.

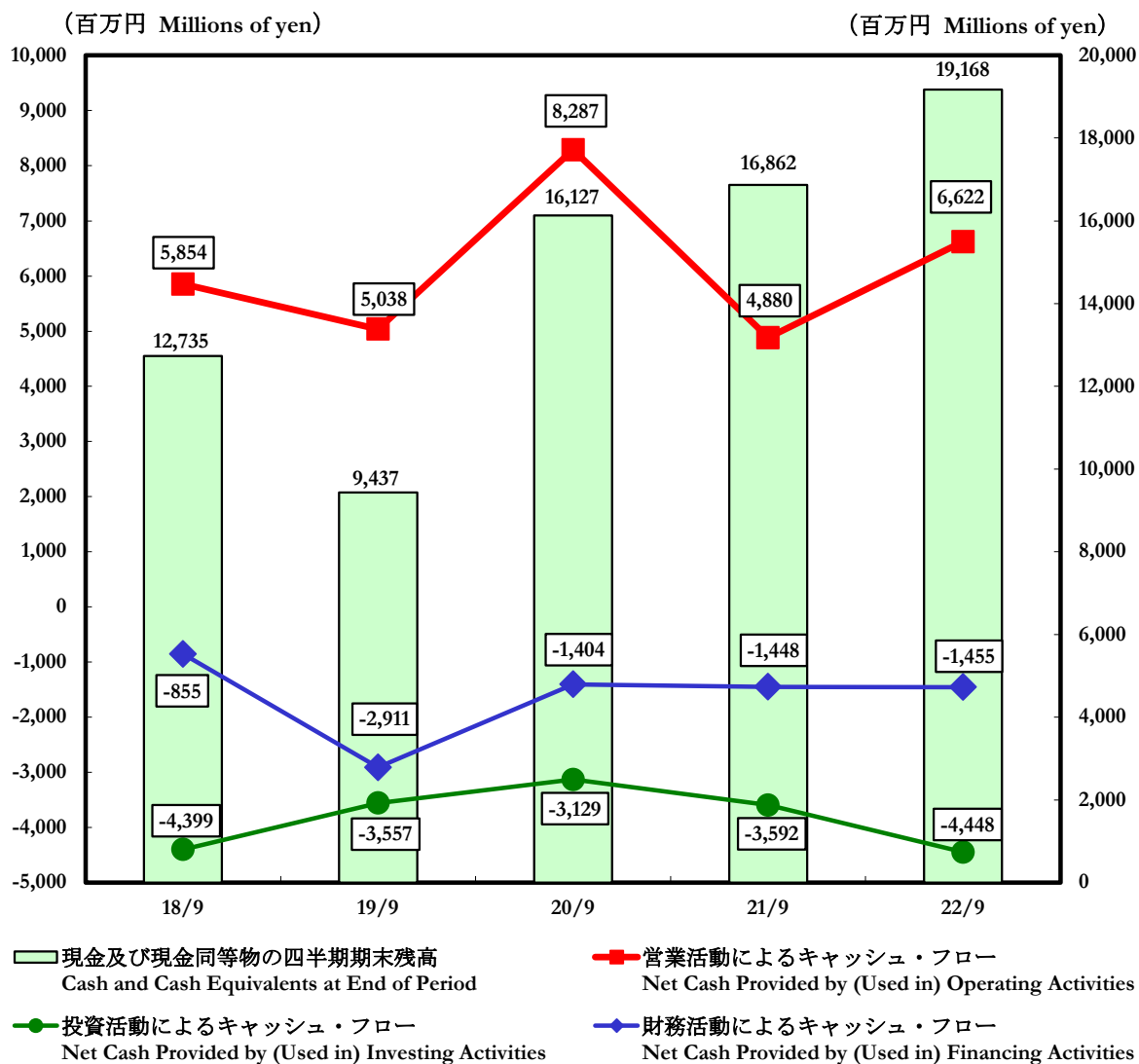
5.従業員の状況 Employees

	2020/9	増減 Change	2021/9	増減 Change	2022/9	増減 Change
正社員 (人 Number of Employees) A Regular staff	2,673	100	2,739	66	2,773	34
パートナー社員 (人 Number of Employees) B Part-time staff	6,395	55	6,537	142	6,558	21
パートナー比率 (%) B/(A+B) Ratio of part-time to total staff	70.5	-0.6	70.5	0.0	70.3	-0.2
労働分配率 (%) Personnel expenses/Gross profit	47.3	-2.7	50.5	3.2	50.5	0.0

パートナー社員は月200時間換算による期中平均人員

$$\text{Number of part-time staff} = \frac{\text{Total monthly working hours of part-time staff}}{200 \text{ (hours)} \times 6 \text{ (months)}}$$

6. キャッシュ・フローの状況 Cash Flow



	18/9	19/9	20/9	21/9	22/9
営業活動によるキャッシュ・フロー Net Cash Provided by (Used in) Operating Activities	5,854	5,038	8,287	4,880	6,622
投資活動によるキャッシュ・フロー Net Cash Provided by (Used in) Investing Activities	-4,399	-3,557	-3,129	-3,592	-4,448
財務活動によるキャッシュ・フロー Net Cash Provided by (Used in) Financing Activities	-855	-2,911	-1,404	-1,448	-1,455
現金及び現金同等物の四半期末残高 Cash and Cash Equivalents at End of Period	12,735	9,437	16,127	16,862	19,168

7.借入金及び金融収支の状況

Debt Outstanding and Interest Income and Expenses

(1)借入金の状況 Debt Outstanding

(百万円 Millions of yen)

	2020/9	増減 Change	2021/9	増減 Change	2022/9	増減 Change
短期借入金 Short-term loans	—	—	—	—	—	—
長期借入金 Long-term loans	15	-93	—	-15	—	—
リース債務 Lease obligations	3,144	-367	3,083	-60	3,026	-57
計 Subtotal	3,159	-460	3,083	-75	3,026	-57
社債 Bonds outstanding						
無担保社債 Domestic issue of unsecured bonds	—	—	—	—	—	—
計 Subtotal	—	—	—	—	—	—
合計 Total	3,159	-460	3,083	-75	3,026	-57

(2)金融収支の状況 Interest Income and Expenses

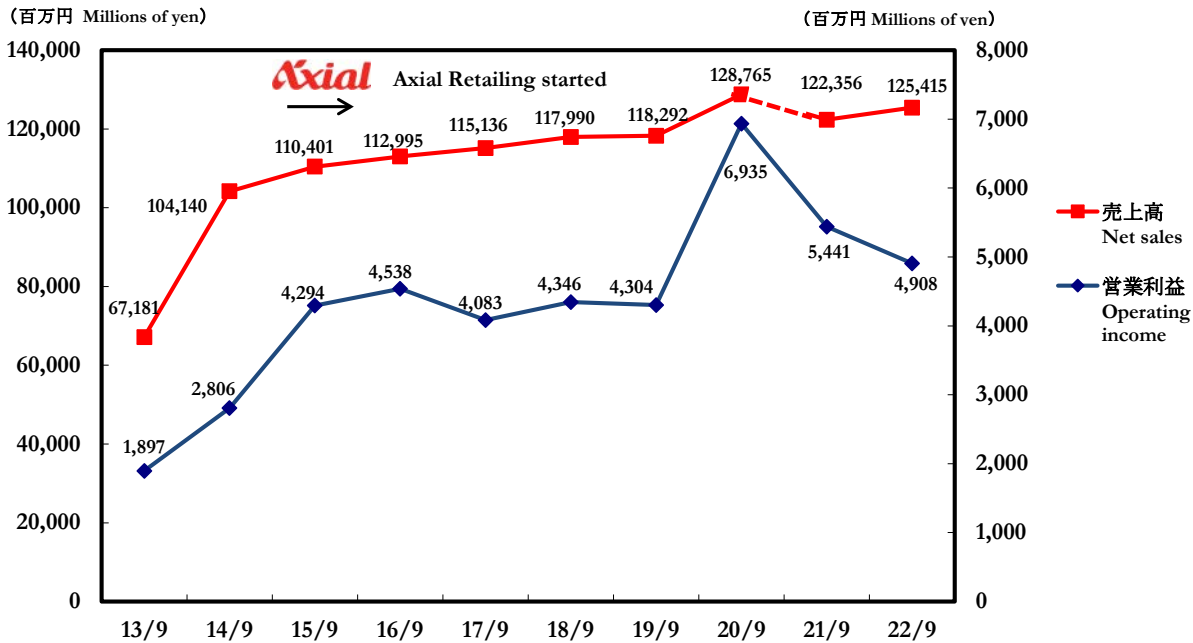
(百万円 Millions of yen)

	2020/9	前年同期比 YoY(%)	2021/9	前年同期比 YoY(%)	2022/9	前年同期比 YoY(%)
受取利息 Interest income	24	90.7	22	92.7	19	83.6
受取配当金 Dividend income	35	101.6	36	101.5	36	100.0
合計 Total	60	96.8	59	97.9	55	93.7
借入金利息 Interest expenses	29	85.1	26	89.4	23	92.1
社債利息 Bond interest paid	—	—	—	—	—	—
合計 Total	29	85.1	26	89.4	23	92.1
金融収支 Net interest expenses	31		33		31	
改善額 Change	3		1		-1	

II.スーパーマーケット事業 Supermarket Business

1.業績推移 Sales Performance

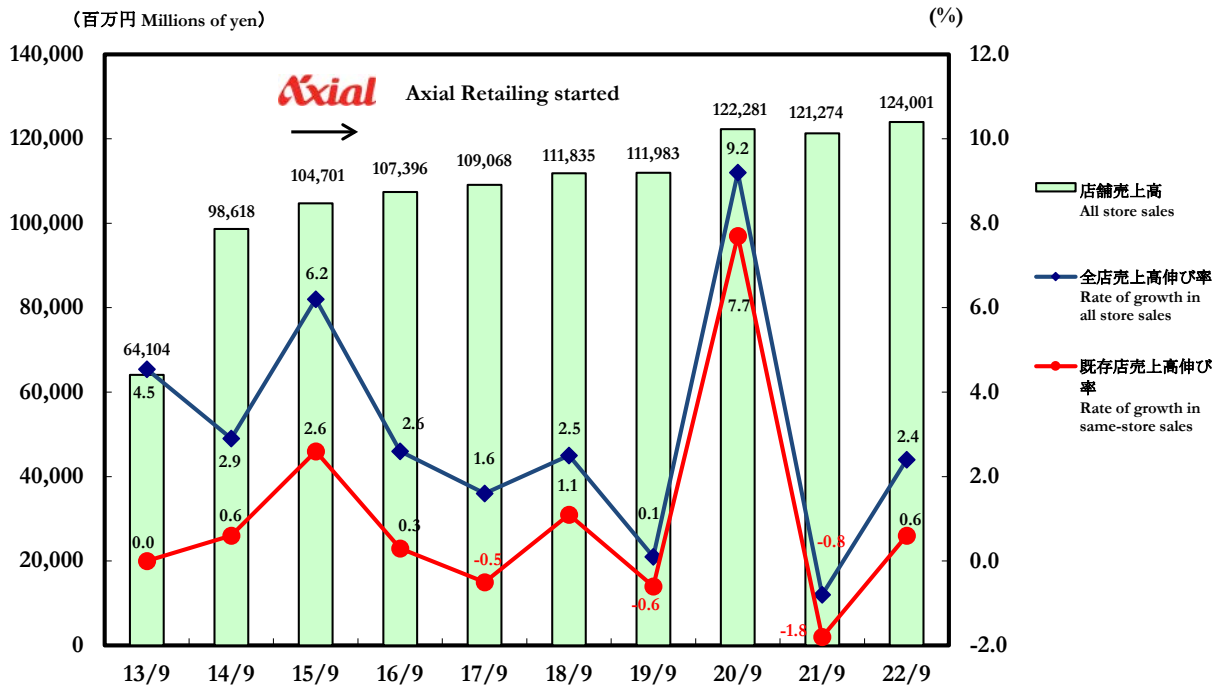
(1)売上高、営業利益の推移 Net Sales and Operating Income Performance



*2022年3月期の期首より「収益認識に関する会計基準」等を適用しております。

*At the beginning of the fiscal year ending March 31, 2022, the Axial Retailing Group adopted the Accounting Standard for Revenue Recognition, etc.

(2)店舗売上高伸び率の推移 Rate of Growth in Store Sales



*記載数値は「収益認識に関する会計基準」等に基づく調整前の数値で記載しております。

*Figures are not adjusted using the Accounting Standard for Revenue Recognition, etc.

2. 売上高の状況 In-Store Sales Volumes

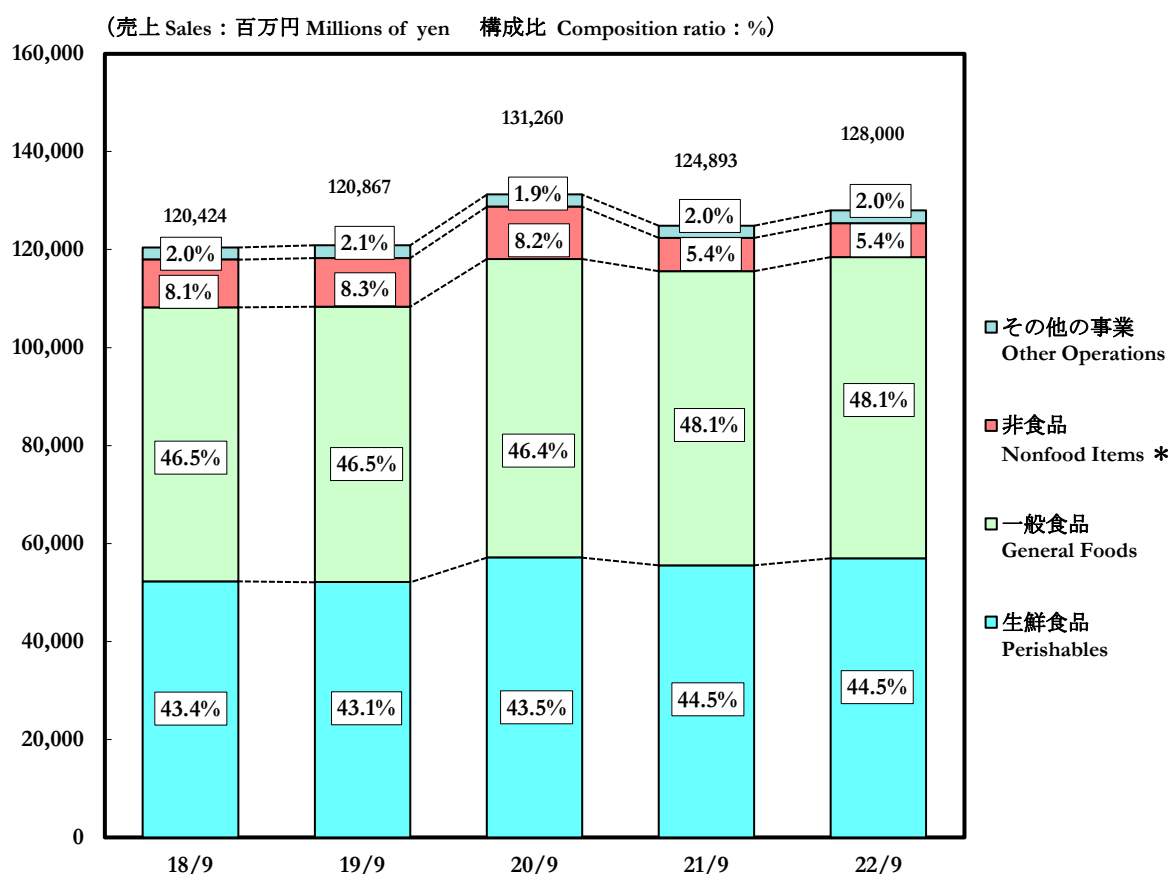
(1) 分類別売上高 Net In-Store Sales by Product Category

(百万円 Millions of yen)

	2020/9			2021/9			2022/9		
	売上高 Sales	前年 同期比 YoY (%)	構成比 % of all store sales	売上高 Sales	前年 同期比 YoY (%)	構成比 % of all store sales	売上高 Sales	前年 同期比 YoY (%)	構成比 % of all store sales
生鮮食品 計 Perishables—total	57,166	109.7	43.5	55,511	97.1	44.5	56,976	102.6	44.5
一般食品 計 General Foods—total	60,882	108.3	46.4	60,073	98.7	48.1	61,497	102.4	48.1
住居 Sundries	4,358	114.4	3.3	3,787	86.9	3.0	3,877	102.4	3.0
衣料品 Clothing	54	89.1	0.0	44	82.2	0.0	43	98.5	0.0
その他 Other Merchandise	6,304	103.6	4.9	2,939	46.6	2.4	3,019	102.7	2.4
スーパーマーケット事業計 Supermarkets—total	128,765	108.9	98.1	122,356	95.0	98.0	125,415	102.5	98.0
その他の事業 Other Operations	2,495	96.9	1.9	2,537	101.7	2.0	2,585	101.9	2.0
合計 Total	131,260	108.6	100.0	124,893	95.1	100.0	128,000	102.5	100.0

*2022年3月期の期首より「収益認識に関する会計基準」等を適用しております。

*At the beginning of the fiscal year ending March 31, 2022, the Axial Retailing Group adopted the Accounting Standard for Revenue Recognition, etc.

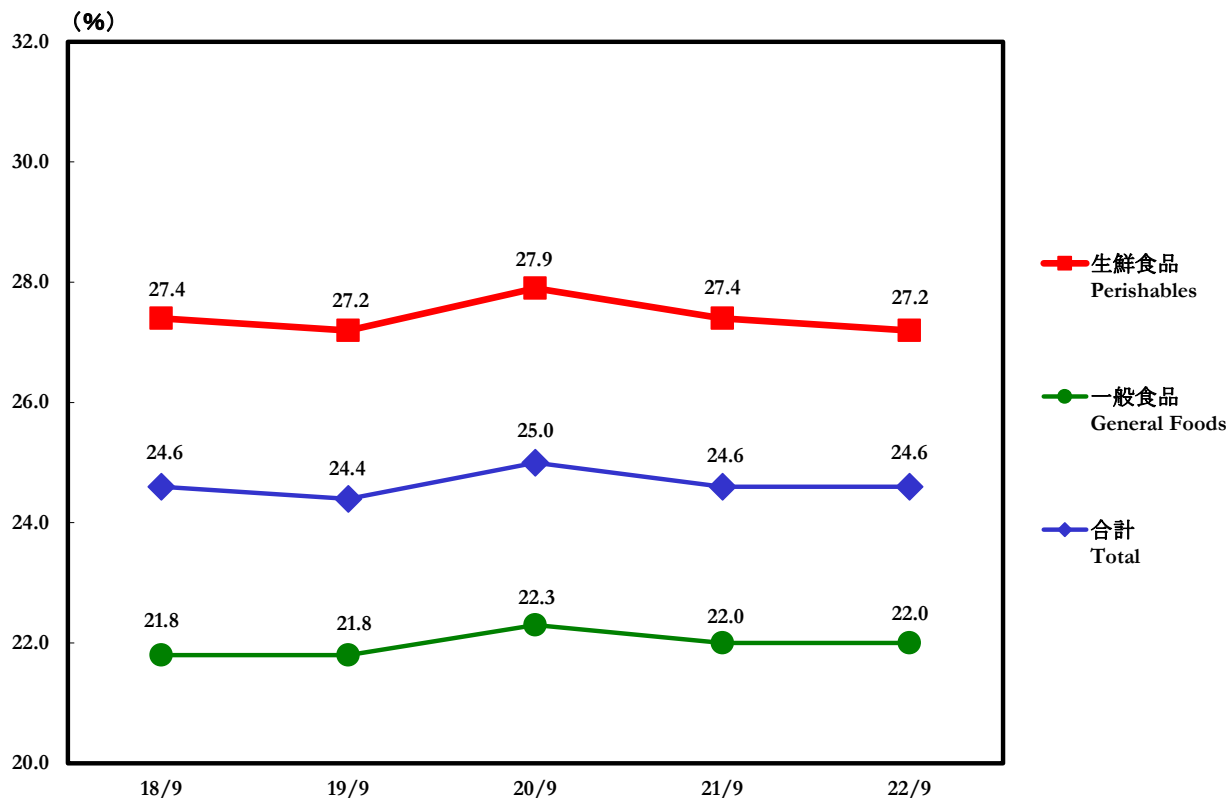


*非食品には住居・衣料・その他を含んでおります。

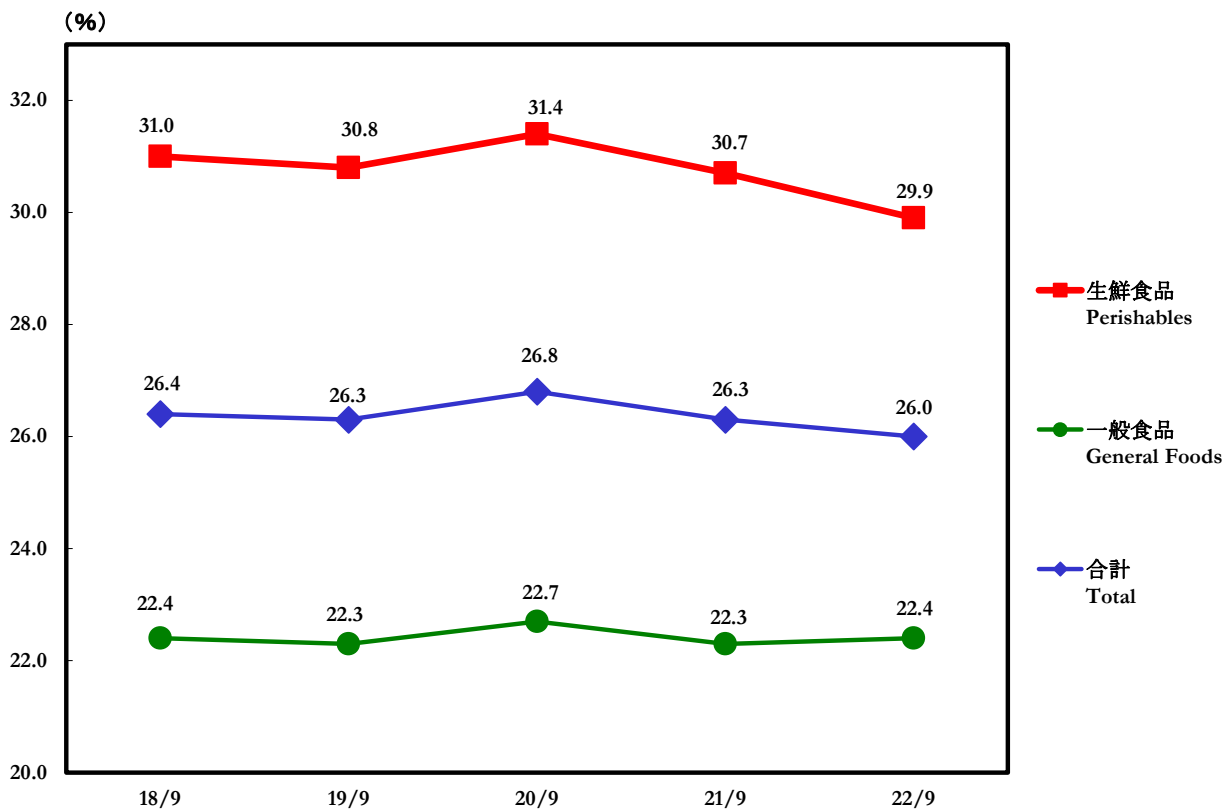
*Nonfood items include sundries, clothing and other merchandise.

(2)主要商品別店舗荒利益率 Store Gross Profit Margin by Main Product Category

原信ナルス HARASHIN NARUS



フレッセイ FRESSAY

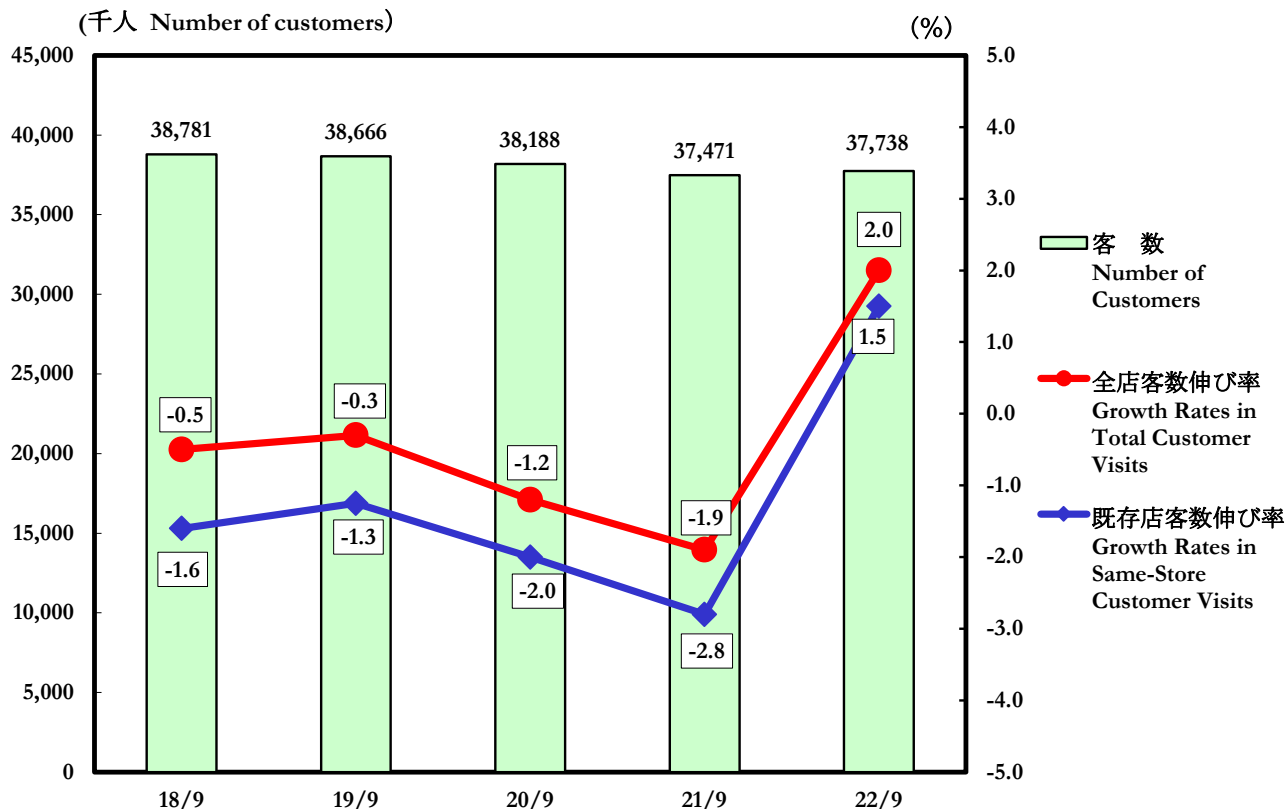


*記載数値は「収益認識に関する会計基準」等に基づく調整前の数値で記載しております。

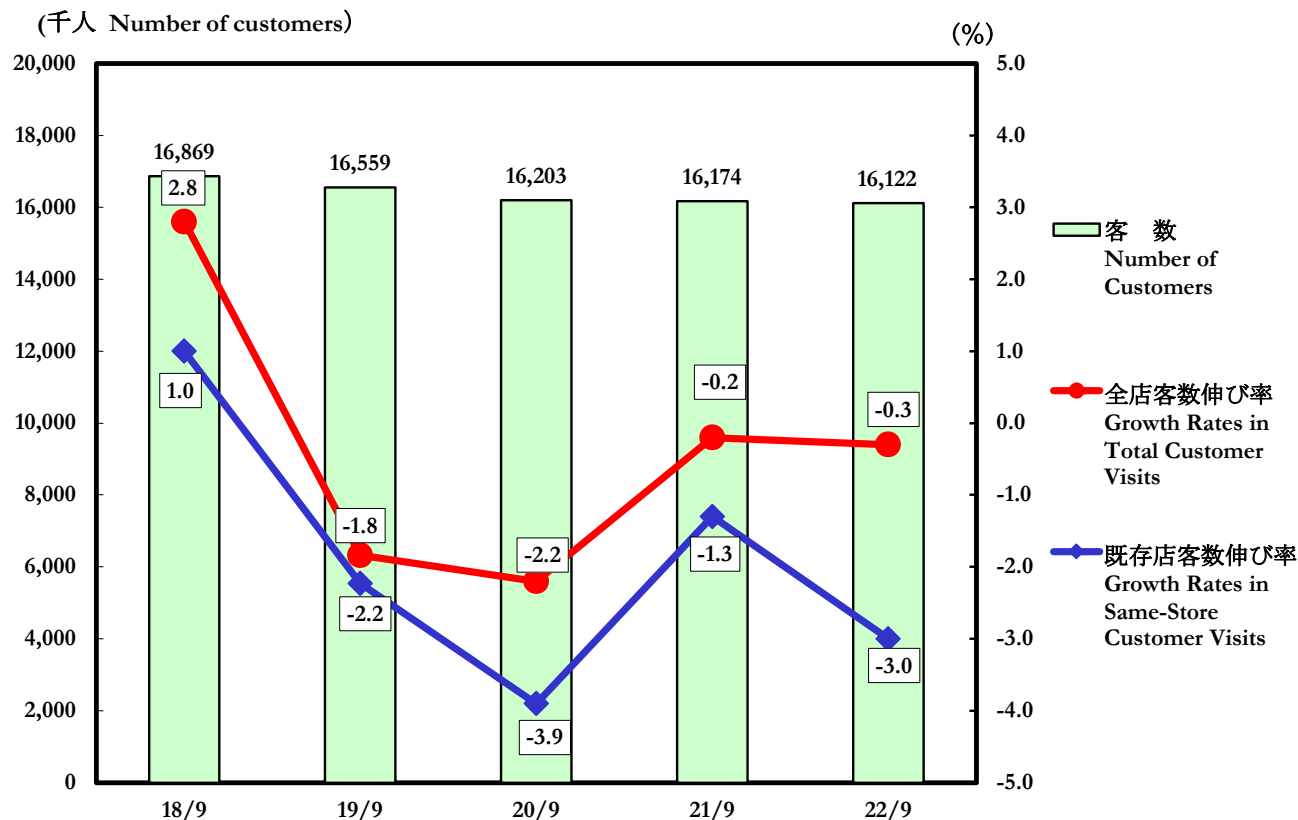
*Figures are not adjusted using the Accounting Standard for Revenue Recognition, etc.

(3)客数伸び率の推移 Total Customer Visits

原信ナルス HARASHIN NARUS

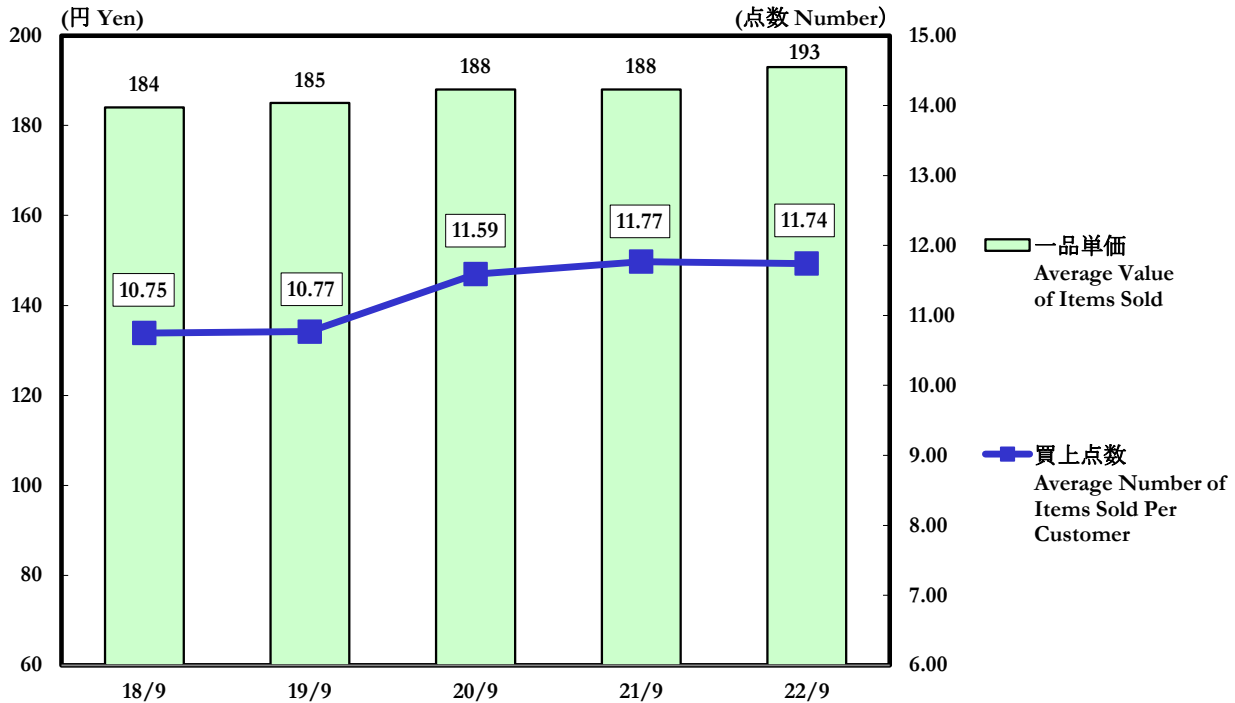


フレッセイ FRESSAY

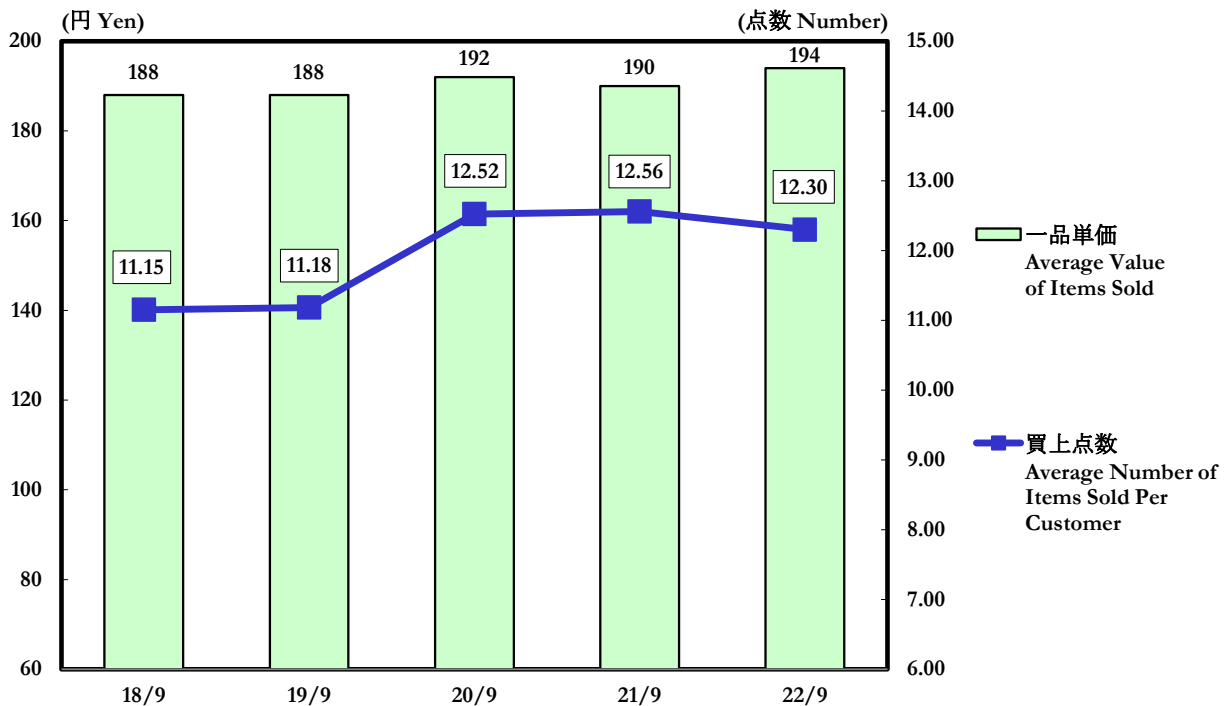


(4)一品単価・買上点数の推移 Trends in the Average Value of Items Sold and Number of Items Sold per Customer

原信ナルス HARASHIN NARUS



フレッセイ FRESSAY



*記載数値は「収益認識に関する会計基準」等に基づく調整前の数値で記載しております。
 *Figures are not adjusted using the Accounting Standard for Revenue Recognition, etc.

3. 都道府県別店舗の状況 Number of Stores by Prefectures

原信ナルス HARASHIN NARUS

(店 Number of stores)

	2018/9			2019/9			2020/9			2021/9			2022/9		
	閉店	開店	店舗数	閉店	開店	店舗数	閉店	開店	店舗数	閉店	開店	店舗数	閉店	開店	店舗数
	Closed	Opened	Total	Closed	Opened	Total	Closed	Opened	Total	Closed	Opened	Total	Closed	Opened	Total
新潟県内店舗数 Number of stores in Niigata Prefecture	1	1	71	1	-	71	1	1	70	-	-	71	-	-	71
長野県内店舗数 Number of stores in Nagano Prefecture	-	-	5	-	-	5	-	-	5	-	-	5	-	1	6
富山県内店舗数 Number of stores in Toyama Prefecture	-	-	2	-	-	2	-	-	3	-	-	3	-	-	3
計 Total	1	1	78	1	0	78	1	1	78	0	0	79	0	1	80

フレッセイ FRESSAY

	2018/9			2019/9			2020/9			2021/9			2022/9		
	閉店	開店	店舗数	閉店	開店	店舗数	閉店	開店	店舗数	閉店	開店	店舗数	閉店	開店	店舗数
	Closed	Opened	Total	Closed	Opened	Total	Closed	Opened	Total	Closed	Opened	Total	Closed	Opened	Total
群馬県内店舗数 Number of stores in Gunma Prefecture	-	-	46	-	-	45	1	-	45	2	-	43	1	1	44
埼玉県内店舗数 Number of stores in Saitama Prefecture	-	-	3	-	-	3	-	-	3	-	-	3	-	-	3
栃木県内店舗数 Number of stores in Tochigi Prefecture	-	-	2	-	-	2	-	-	2	-	-	3	-	-	3
計 Total	0	0	51	0	0	50	1	0	50	2	0	49	1	1	50

*第2四半期までの閉店・出店状況です。

*Figures for the number of stores closed and opened reflect data recorded in the first six months of each year.

4.稼働状況 Hours of Operation

原信ナルス HARASHIN NARUS

営業時間別 Business hours	午前7:00～午後10:00迄営業店 Stores open to 7:00 a.m. to 10:00 p.m.	1店舗 1 store
	午前7:00～午前0:00迄営業店 Stores open to 7:00 a.m. to 12:00 a.m.	10店舗 10 stores
	午前8:00～午前0:00迄営業店 Stores open to 8:00 a.m. to 12:00 a.m.	1店舗 1 store
	午前9:00～午後9:00迄営業店 Stores open to 9:00 a.m. to 9:00 p.m.	2店舗 2 stores
	午前9:00～午後10:00迄営業店 Stores open to 9:00 a.m. to 10:00 p.m.	19店舗 19 stores
	午前9:00～午後10:30迄営業店 Stores open to 9:00 a.m. to 10:30 p.m.	1店舗 1 store
	午前9:00～午後11:00迄営業店 Stores open to 9:00 a.m. to 11:00 p.m.	2店舗 2 stores
	午前9:00～午前0:00迄営業店 Stores open to 9:00 a.m. to 12:00 a.m.	32店舗 32 stores
24時間営業店 Stores open 24 hour a day	12店舗 12 stores	

フレッセイ FRESSAY

営業時間別 Business hours	午前9:00～午後9:00迄営業店 Stores open to 9:00 a.m. to 9:00 p.m.	14店舗 14 stores
	午前9:00～午後10:00迄営業店 Stores open to 9:00 a.m. to 10:00 p.m.	25店舗 25 stores
	午前9:00～午後11:00迄営業店 Stores open to 9:00 a.m. to 11:00 p.m.	11店舗 11 stores

5.出店・退店状況 Store Openings and Closures

2022年9月期 For the Six-Month Period Ended September 30, 2022

	店名 Store name		所在地 Location	時期 Date	売場面積 Sales floor space (㎡)	当期売上 Store sales (Millions of yen)
	開店 Opened	原信 Harashin	*安曇野店 *Azumino	長野県安曇野市 Azumino City, Nagano Pref.	May.2022	2,267
	フレッセイ Fressay	*朝日町店 *Asahichou	群馬県前橋市 Maebashi City, Gunma Pref.	Apr.2022	1,996	774
閉店 Closed	フレッセイ Fressay	沼田ピバタウン *Numatabibataun	群馬県沼田市 Numata City, Gunma Pref.	Sep.2022	1,486	496

2023年3月期(予定) For the Fiscal Year Ending March 31, 2022 (Projected)

	店名 Store name		所在地 Location	時期 Date	売場面積 Sales floor space (㎡)	当期売上見込 Projected net sales (Millions of yen)	年商見込 Projected annual turnover (Millions of yen)
	開店 Planned opening	原信 Harashin	*古正寺店 *kosojoji	新潟県長岡市 Nagaoka City, Niigata Pref.	Oct.2022	2,155	1,030
フレッセイ Fressay		*朝倉店 *Asakura	群馬県前橋市 Maebashi City, Gunma Pref.	Oct.2022	2,322	750	1,800
フレッセイ Fressay		*館林美園店 *Tatebayashimisono	群馬県館林市 Tatebayashi City, Gunma Pref.	Dec.2022	2,122	590	1,700
閉店 Closed	フレッセイ Fressay	*富士見店 *Fujimi	群馬県前橋市 Maebashi City, Gunma Pref.	Nov.2022	1,688		

*開店予定の店舗の名称は仮称であります。

*Intended or planned name at the time of publication.