

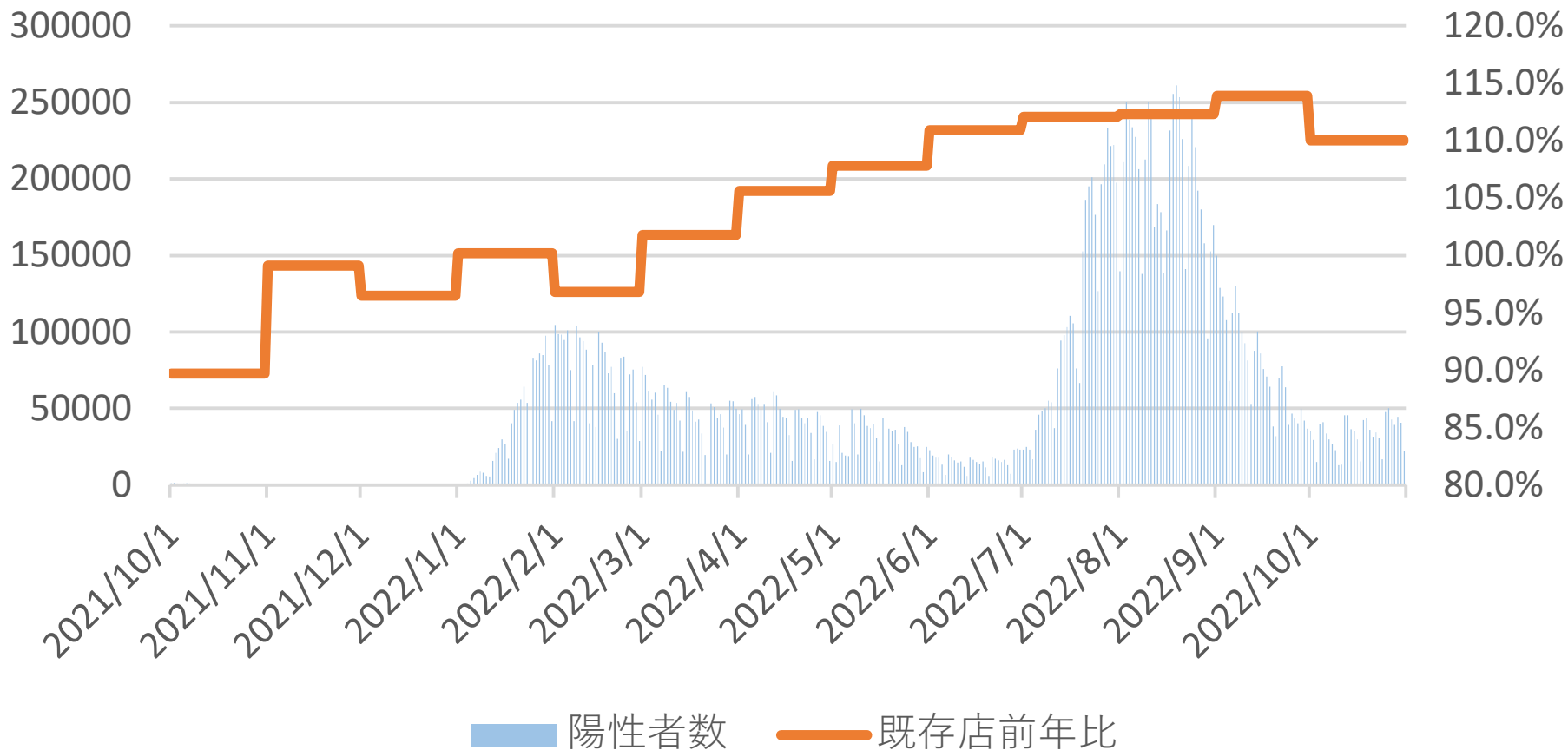


# MATSUYA FOODS HOLDINGS

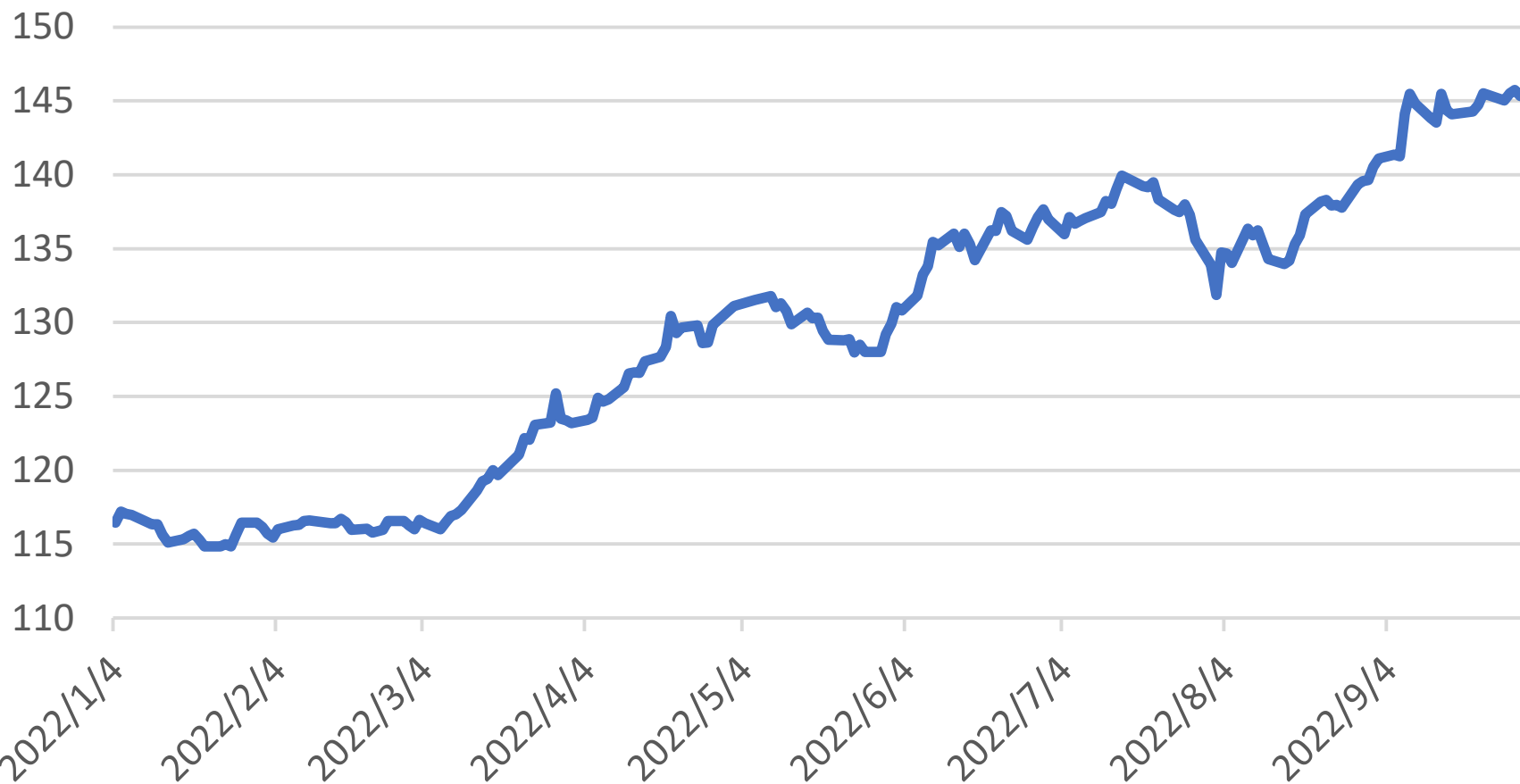
2023年3月期 第2四半期  
決算説明会

株式会社松屋フーズホールディングス  
銘柄コード 9887

## 新規感染者数・既存店前年比推移



## ドル相場（TTS）



## 新型コロナウイルス新規感染者数

- ◆ 第8波の感染拡大が危惧
- ◆ 経済活動優先の方向性であり、  
営業時短要請が発令されることはない前提

## 為替動向

- ◆ 長期的には円安進行が継続
- ◆ 年度内は、政府による為替介入等の調整により、  
現状と同水準で推移すると予想

# 収益性の向上と成長

- ① 成長への継続投資
  - ・ロードサイド型店舗増加
  - ・業態複合型店舗増加
- ② テイクアウト強化
- ③ 商品販促
- ④ 店舗生産性向上
- ⑤ 外販（通販）事業拡大
- ⑥ お客様の利便性向上

- ◆ ロードサイド型店舗比率の向上
- ◆ 業態複合型店舗の増加

松屋・松のや複合店舗



北九州高須東店

松屋・マイカーリー食堂複合店舗



要町店

## ◆ テイクアウト強化



松弁ネット会員数



ドライブスルー設置店舗  
新発田店





◆ 商品販促

祝!毎日ごろちきが食べられる日々!!!  
グランドメニュー化と同時にカレーのルーも  
増量するなんて一体...  
しかもこのタイミングで定食の  
ライスが特盛も無料!  
このご時世に大丈夫か!? 松

TAKE  
OUT!  
OK



TAKE  
OUT!  
OK



ごろごろカットステーキ ✂ やわらか薄切りビーフ

カットステーキのハッシュドビーフ

じっくり煮込んだやわらか豚角煮  
牛肉のコクと旨味で2度美味しい!

豚角煮  
コンボ牛めし

TAKE  
OUT!  
OK



タルタルソースで食べるか?  
玉ネギソースで食べるか!!?  
それとも両方で楽しむか!?

4/13(水)  
15:00  
販売開始!

Wソースの  
メガ盛りチキンかつ



Wソースの  
メガチキンかつ定食 790円



# ◆ 店舗生産性向上



# ◆ 外販（通販）事業拡大



葛の花由来 イソフラボン

GABA (ギヤバ)

**ネット通販限定**

**松屋の機能性表示食品**

食のプロである松屋だからこそ。長年の商品開発によりようやく完成した、安全安心に徹底的にこだわったサプリ。

**総額100万円相当** 生活応援 生福袋

超豪華景品があたる!!

**18種30食分が衝撃の**

**送料無料**

**5,999円**

**ネット限定商品も 松屋グループの沢山のブランド!**

みんなの「食いたい」が きっとここにある!!

**松屋フードコート**

詳細はこちら



# ◆ 利便性向上

新型券売機



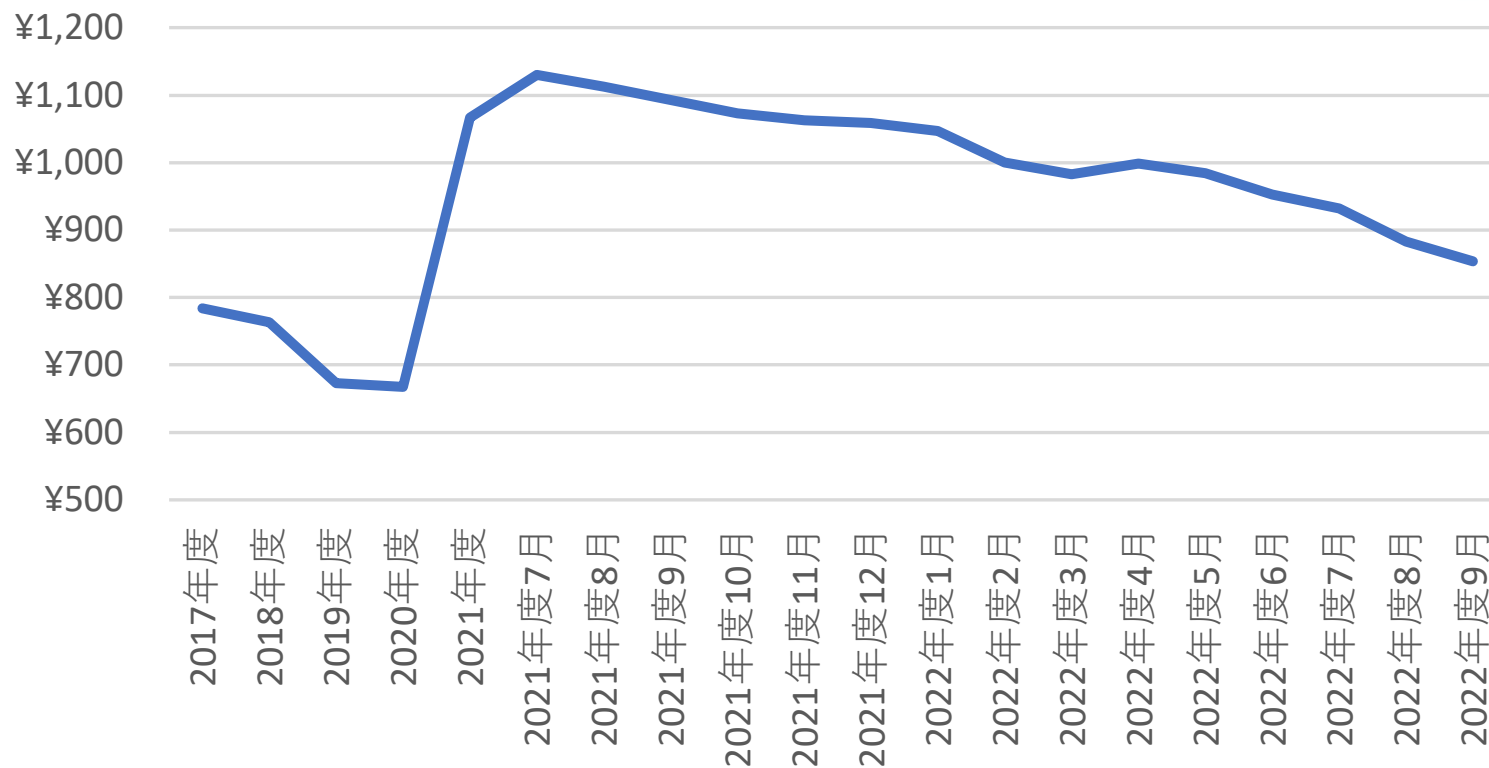
タブレット注文型店舗



## 牛肉

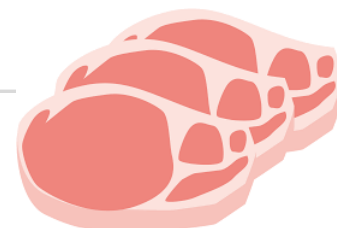


### 米国産ショートプレート卸売価格推移

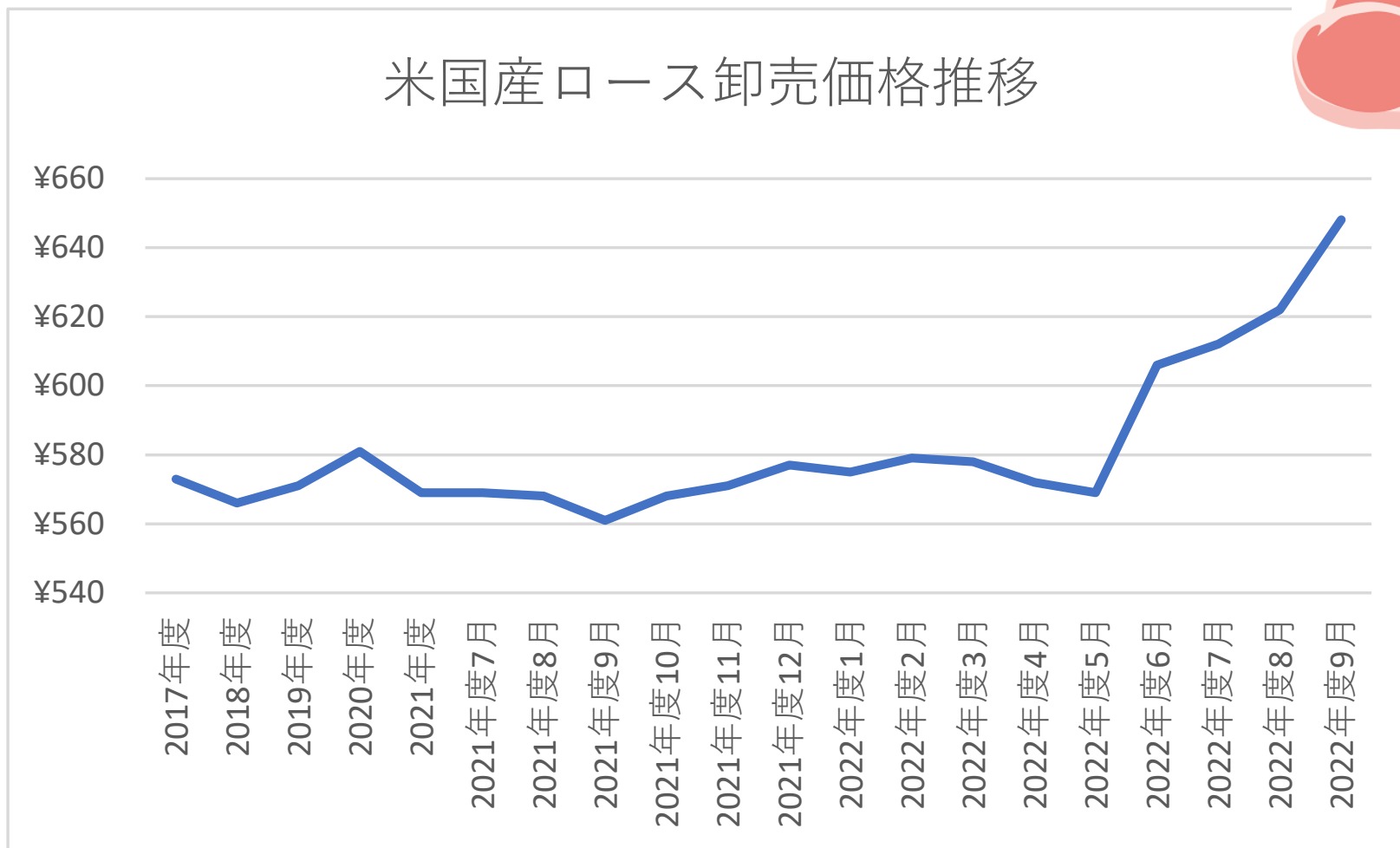


独立法人 農畜産業振興機構HPより

## 豚肉



### 米国産ロース卸売価格推移



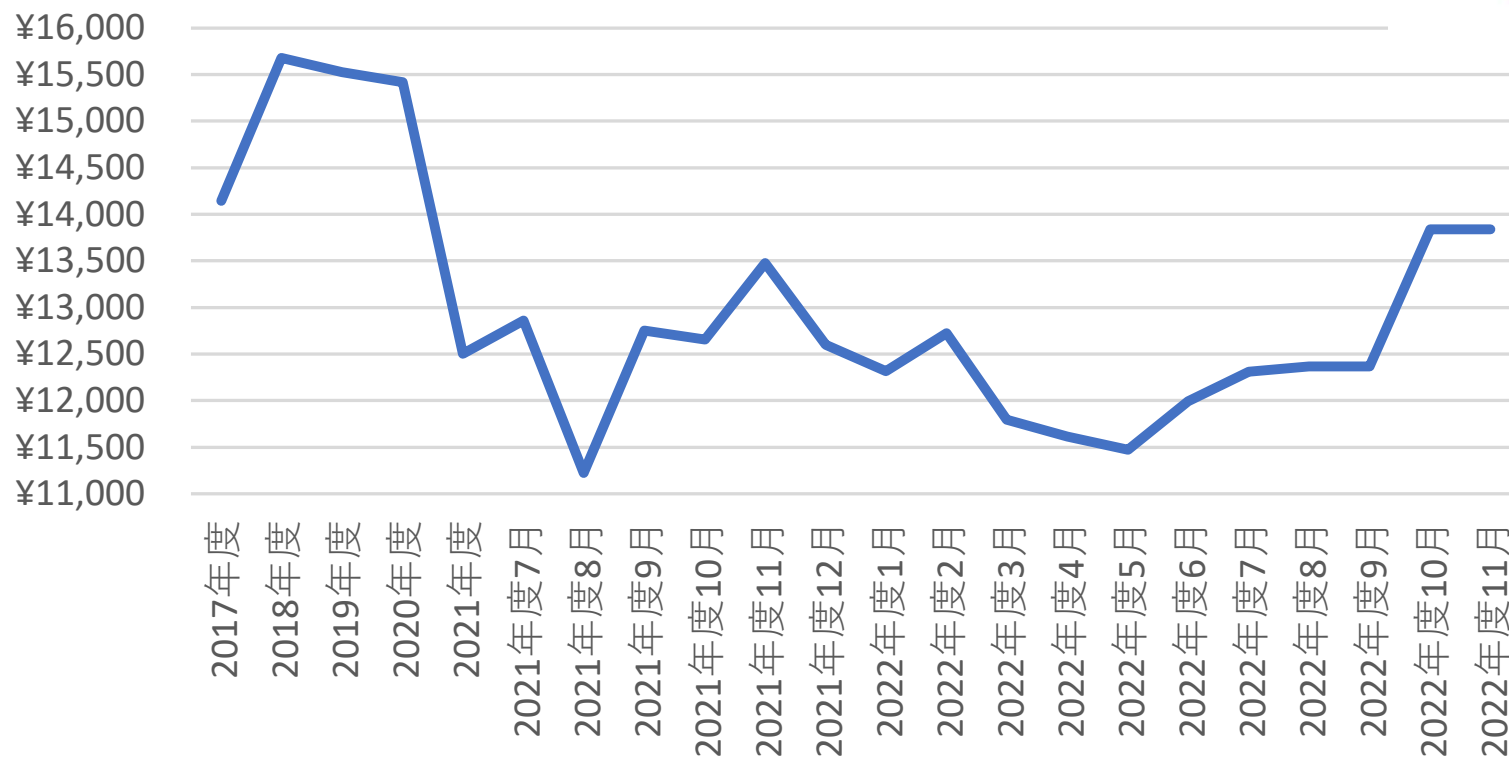
独立法人 農畜産業振興機構HPより



## 米



### 米（北海道きらら）卸売価格推移



農林水産省HPより \* 2022年9月～推測値



SUSTAINABLE DEVELOPMENT GOALS

私たちは持続可能な開発目標 (SDGs) を支援しています

## 全ての目標に対する、私たちの取り組み

松屋フーズホールディングスは、SDGs 17の目標達成に貢献する事業に取り組んでいます。

SUSTAINABLE DEVELOPMENT GOALS

[詳しくはこちら](#)





モバイルオーダー  
事前決済  
新型券売機  
タブレット注文

Web面接  
AI店舗シフト作成  
e-ラーニング  
社内チャット  
デジタルサイネージ

請求書の電子発行/受領  
RPA      OCR      電子精算  
AI-チャットポット



# MATSUYA FOODS HOLDINGS

2022年3月期第2四半期  
決算説明会

株式会社松屋フーズホールディングス  
銘柄コード 9887



みんなの食卓でありたい。







マイカレー食堂  
MYCURRY SHODUO



ステーキ屋 松





café   
terrasse  
verte

新 創 業  
福 松



# MATSUYA FOODS HOLDINGS

2022年3月期第2四半期  
決算説明会

株式会社松屋フーズホールディングス  
銘柄コード 9887