



OPTEX

2022年12月期 第3四半期 決算説明資料

オプテックスグループ株式会社

証券コード6914

2022年11月8日

<免責事項>

本資料に記載しております、オプテックスグループ株式会社の業績、戦略、事業計画等の将来予測を示す記述については、発表時点で入手可能な情報による判断および仮定に基づいております。判断や仮定に内在する不確定性および今後の事業運営や内外の状況変化により、実際の業績等が記述されている将来予測とは大きく異なる可能性があることをご承知おきください。

3Q決算発表のポイント

2022年度3Q実績

- ・ **SS事業は海外向けの販売が堅調。IA事業は半導体・電子部品業界等への販売が好調。為替効果もあり、売上高は前年同期比で+19%と大幅増収。**
- ・ **売上原価率が約1ポイント上昇したものの、販管費率が3ポイント低減し、営業利益は前年同期比で+39%と大幅増益。**

2022年度通期業績見通し

- ・ **足元の引き合いは好調ながら、電子部品、部材の需給逼迫が継続しているため、通期業績予想は期初の計画から変更しない。**

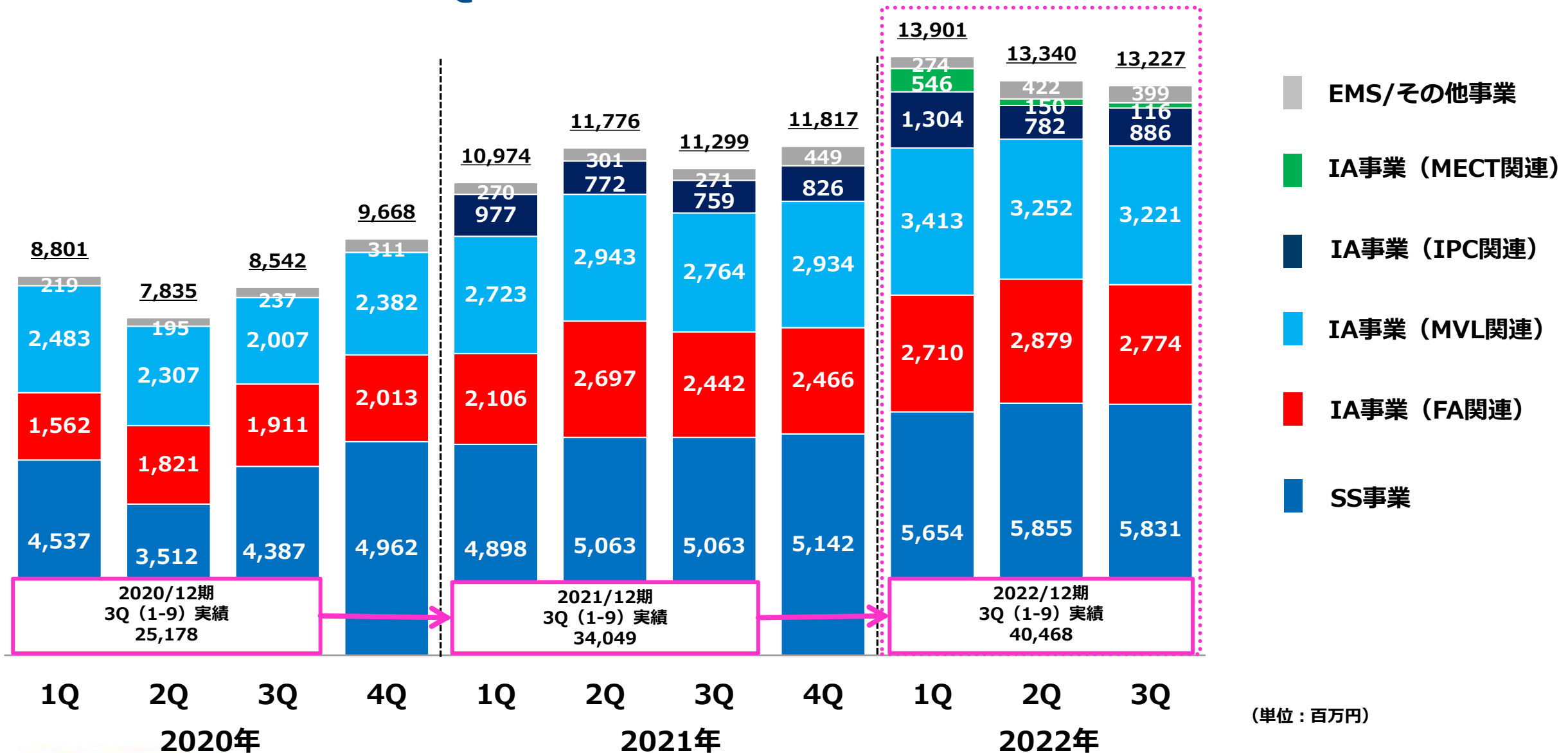
3Q決算概要

2022年12月期 3Q連結決算総括

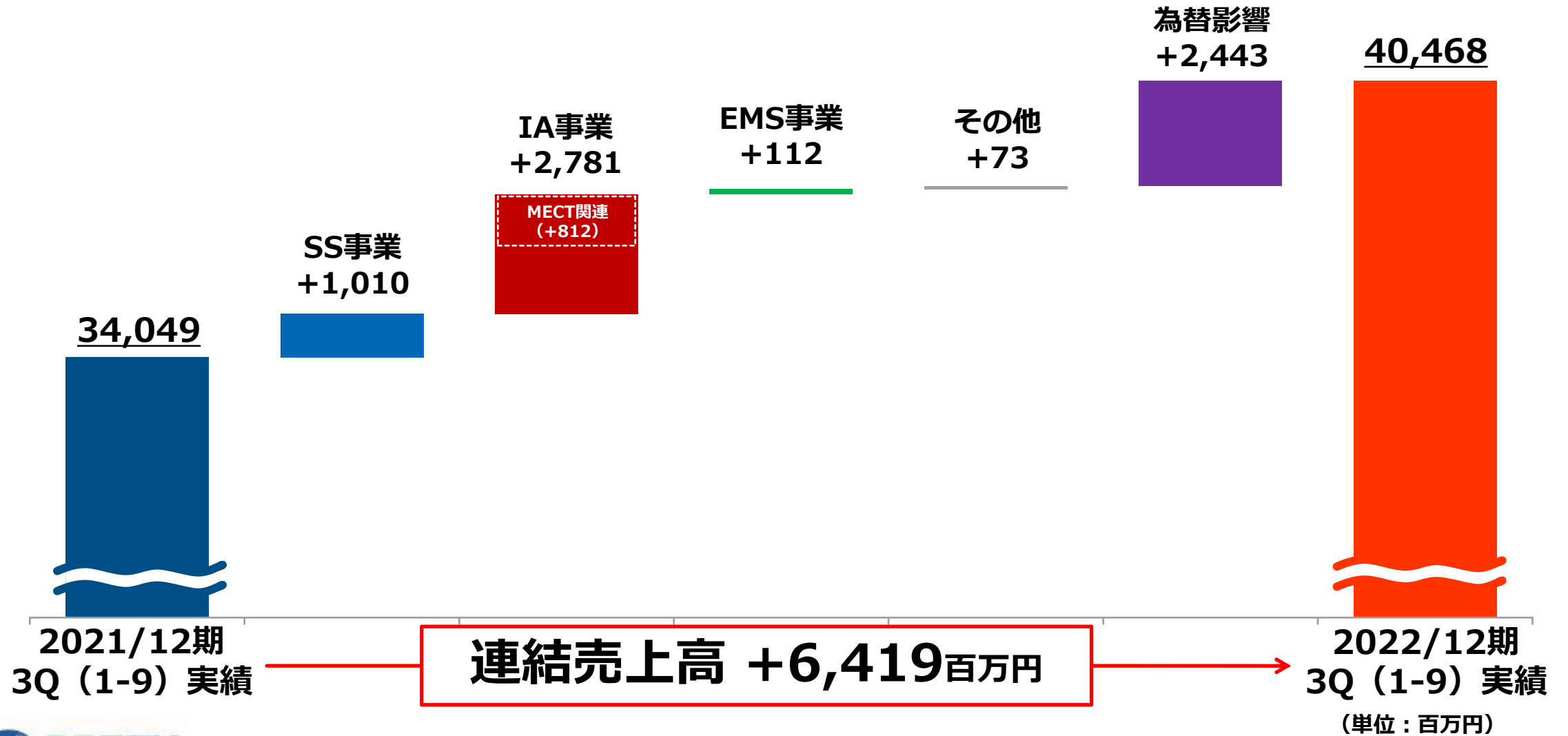
経営成績 (単位:百万円)	2021/12期 3Q (1-9) 実績	2022/12期 3Q (1-9) 実績	増減額	増減率
売上高	34,049	40,468	+6,419	+18.9%
営業利益 (営業利益率)	3,816 (11.2%)	5,295 (13.1%)	+1,479	+38.8%
経常利益	4,191	6,239	+2,048	+48.8%
親会社株主に帰属 する四半期純利益	2,952	4,520	+1,568	+53.1%
1株当たり 四半期純利益 (円)	81.65	127.26		

為替レート (円)	1USD	108.50	128.05
	1EUR	129.83	135.95

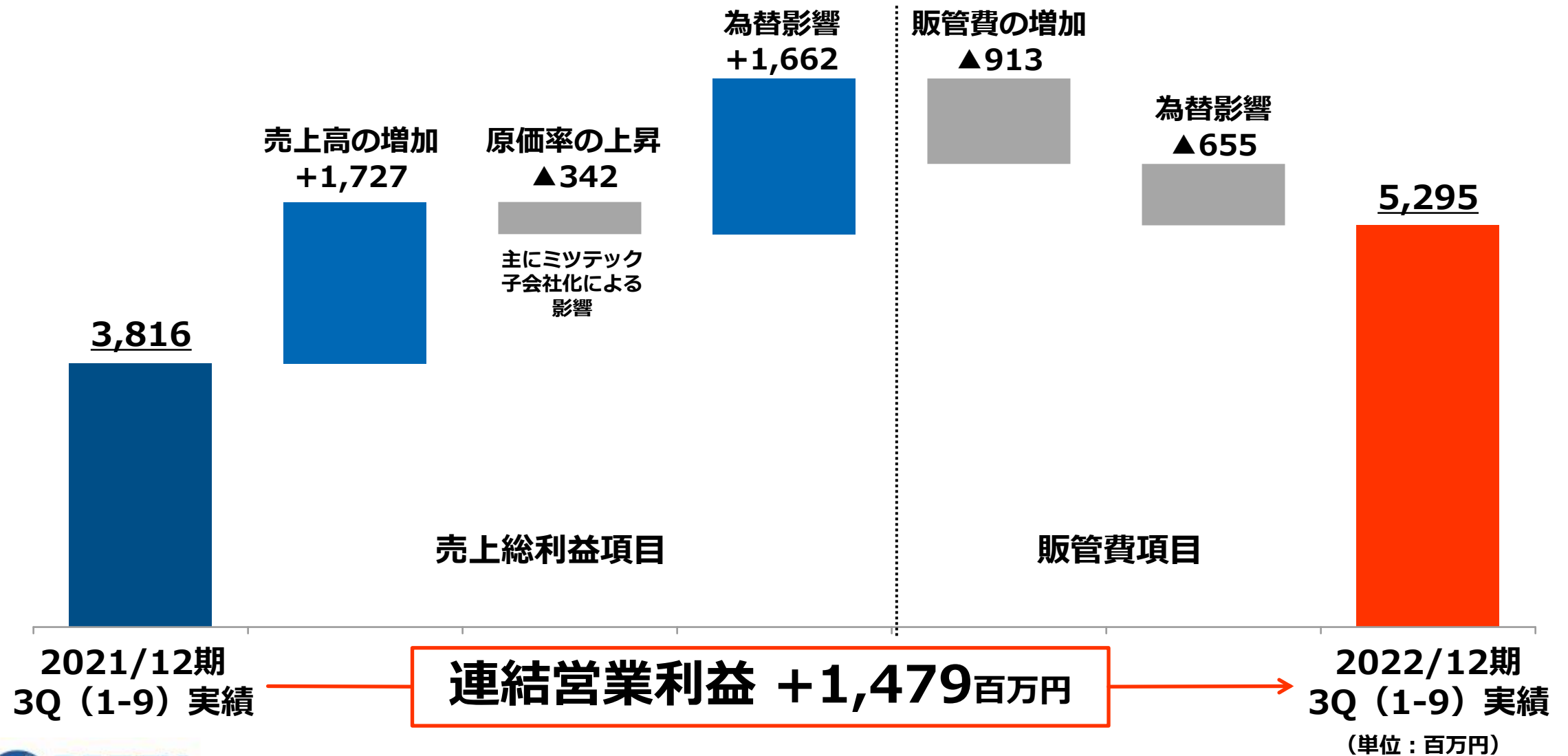
2022年12月期 3Q連結売上高 四半期推移



2022年12月期 3Q連結売上高 増減要因（前年同期比）



2022年12月期 3Q連結営業利益 増減要因（前年同期比）



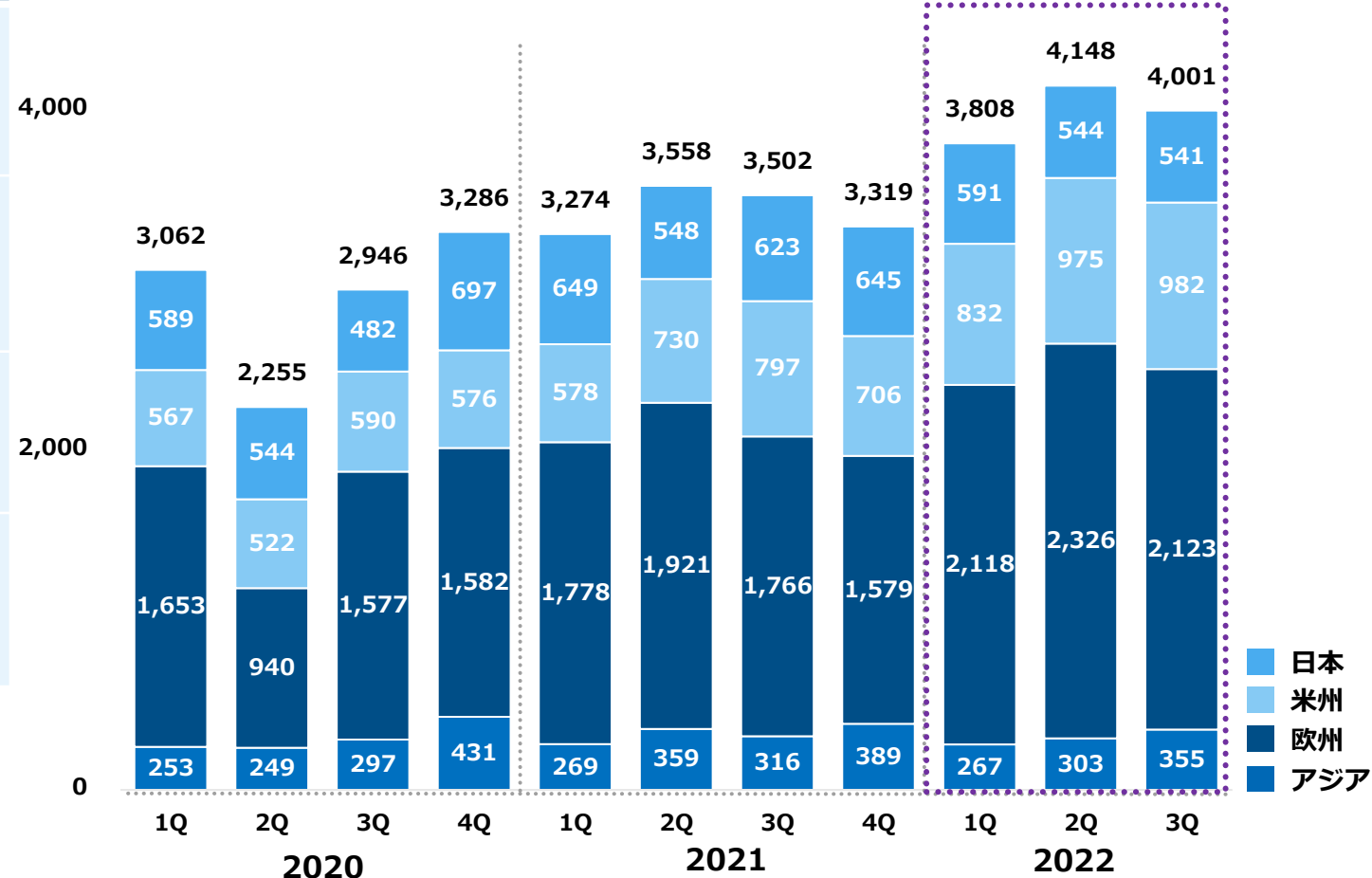
2022年12月期 3Q連結決算 セグメント比較

経営成績 (単位:百万円)	2021/12期 3Q (1-9) 実績		2022/12期 3Q (1-9) 実績			
	売上高	営業利益 (営業利益率)	売上高	増減率	営業利益 (営業利益率)	増減率
SS事業	15,023	1,809 (12.0%)	17,339	+15.4%	2,293 (13.2%)	+26.7%
IA事業	18,183	2,174 (12.0%)	22,034	+21.2%	3,062 (13.9%)	+40.9%
EMS事業	477	254 (53.2%)	656	+37.4%	318 (48.5%)	+25.4%

セグメント・SS事業（防犯関連）

地域	2022/12期 3Q（1-9）業績のポイント
日本	<ul style="list-style-type: none"> 大型重要施設向けの引き合いが堅調継続 部品不足による製品供給の遅れがあり、屋外警戒用センサーの販売が伸び悩み
米州	<ul style="list-style-type: none"> 部品不足による製品供給の遅れはあるが、ダイレクトマーケティング戦略が奏功し、データセンター等、大型重要施設向けの旺盛な需要により好調継続
欧州	<ul style="list-style-type: none"> 部品不足による製品供給の遅れ、及び住宅向けがインフレ等で調整局面にあるものの、インフラ施設等、大型重要施設向けの底堅い需要により堅調継続
アジア	<ul style="list-style-type: none"> インドで屋外警戒用センサーの販売が堅調 中国・東南アジアは、活動制限と部品不足による製品供給の遅れがあり、販売が伸び悩み

地域別・四半期売上高（単位：百万円）



大型重要施設向けセンサー



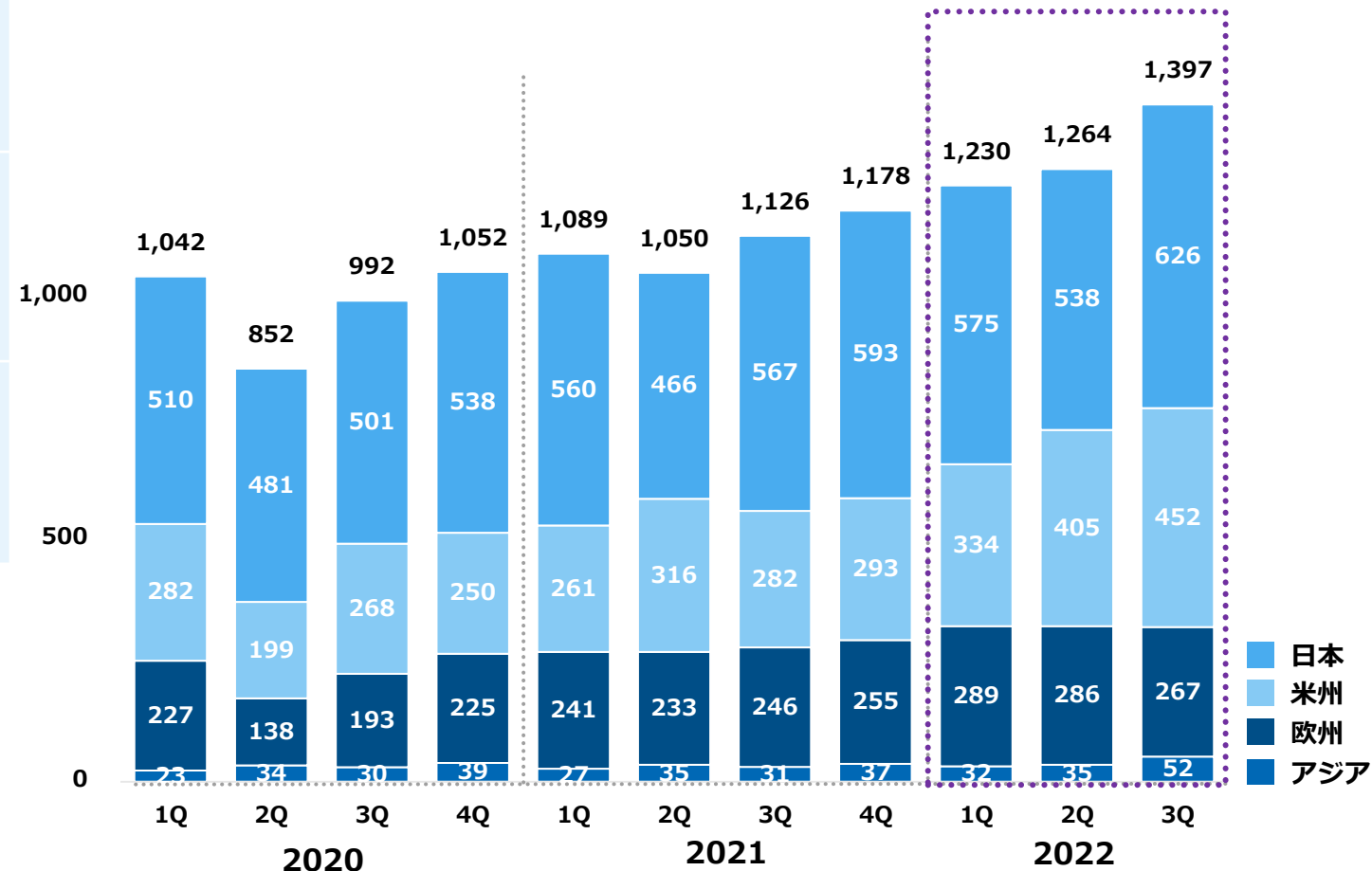
カメラ付きセンサー

2021/12期 3Q (1-9) 10,334 → 2022/12期 3Q (1-9) 11,957 (+16%)

セグメント・SS事業（自動ドア関連）

地域	2022/12期 3Q（1-9）業績のポイント
日本	・ 製品供給力が国内大手自動ドアメーカーから評価され、堅調な引き合いが継続
米州	・ 部品不足による製品供給の遅れはあるが、製品供給力が北米大手自動ドアメーカーから評価され、旺盛な建築需要を取り込んだ
欧州	・ 部品不足による製品供給の遅れはあるが、製品供給力が欧州大手自動ドアメーカーから評価され、堅調な引き合いが継続

地域別・四半期売上高（単位：百万円）



自動ドア用センサー



タッチスイッチ



クリーンスイッチ

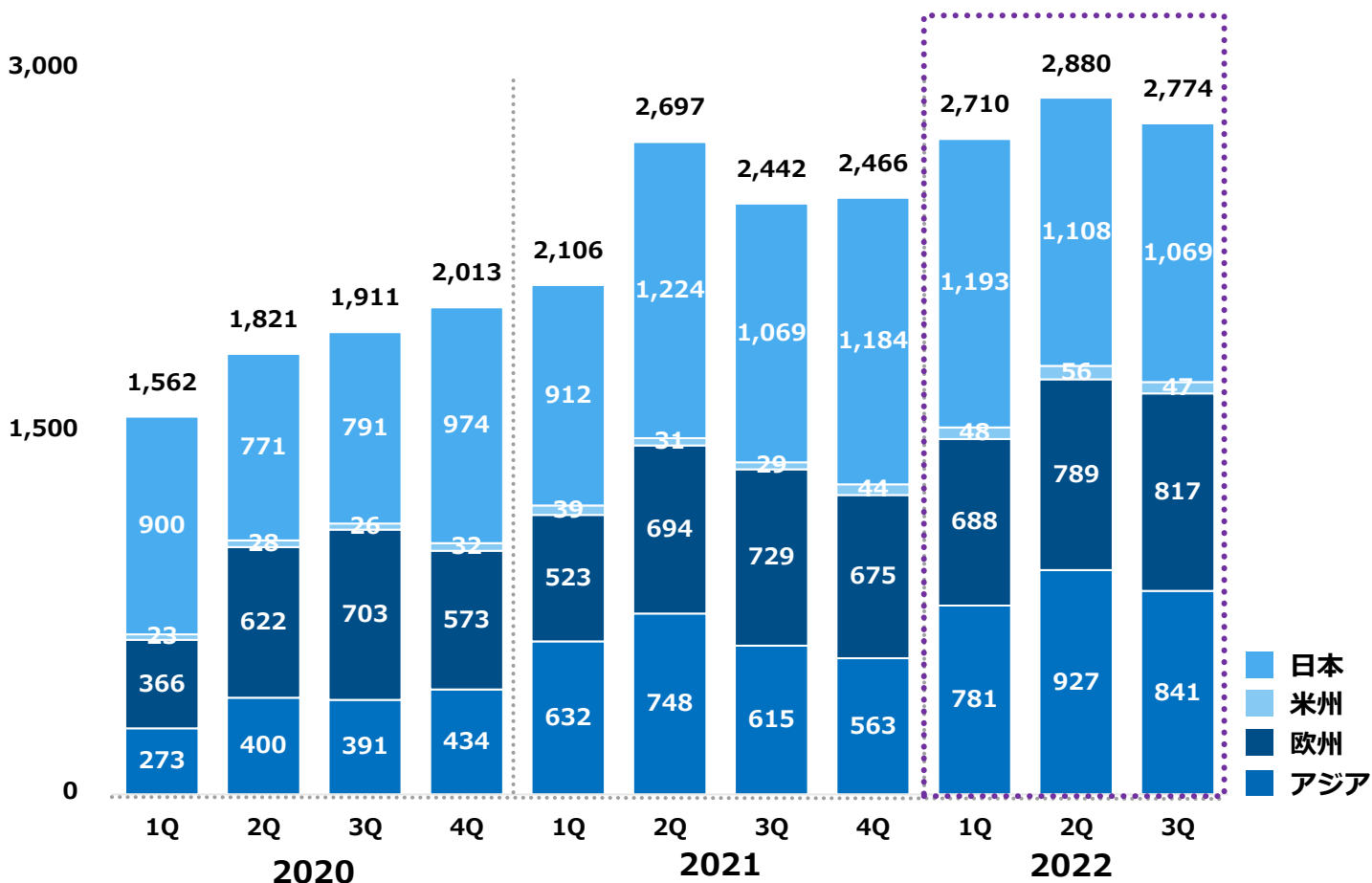


セグメント・IA事業（FA関連）



地域	2022/12期 3Q（1-9）業績のポイント
日本	・電気・電子・半導体関連投資向けの販売が好調
欧州	・電子部品向けの変位センサーの販売が好調
アジア	・中国で半導体・電子部品・二次電池等の設備投資需要により変位センサーの販売が好調

地域別・四半期売上高（単位：百万円）



変位センサー



ファイバーアンプ

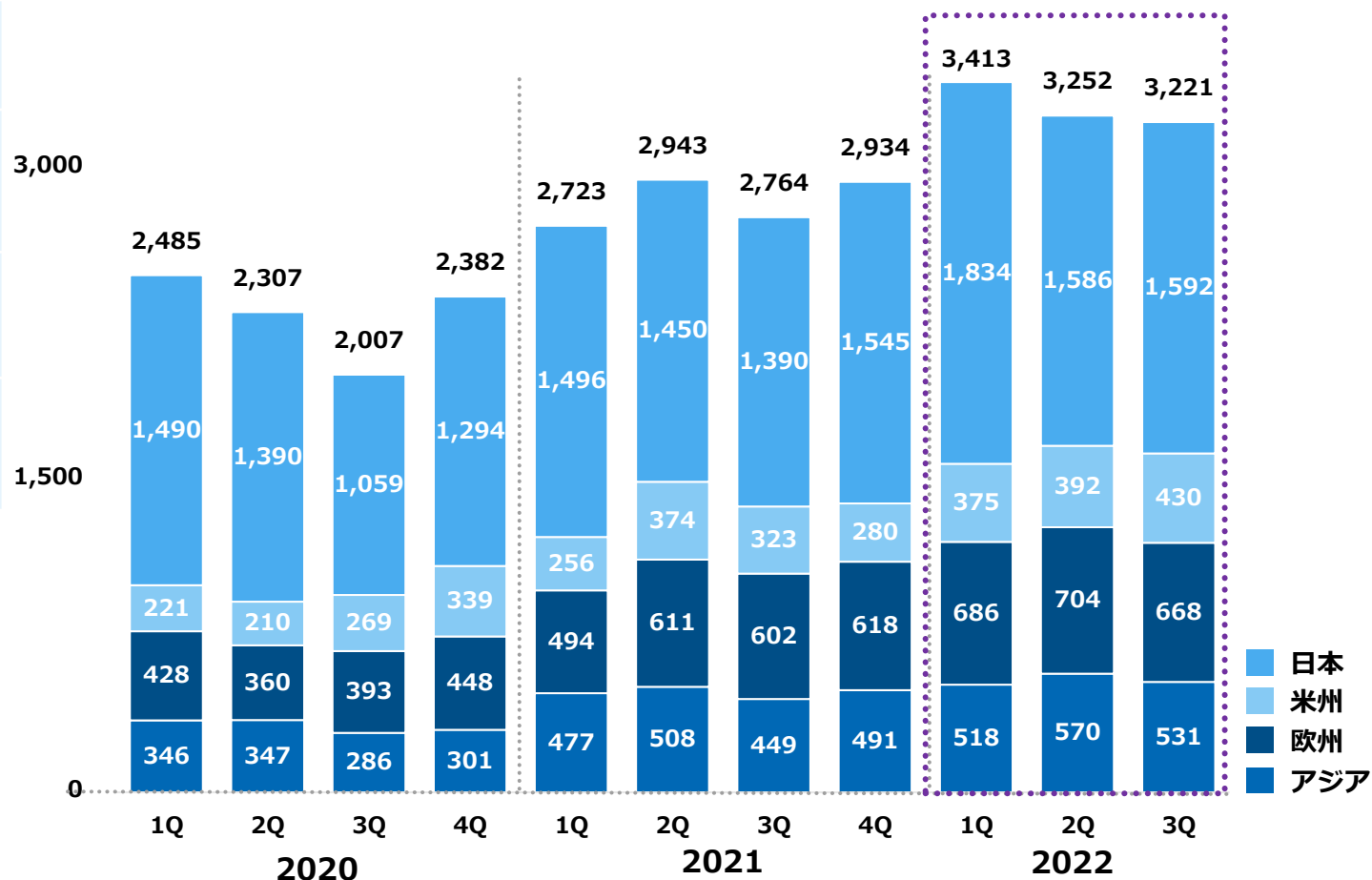


2021/12期 3Q (1-9) 7,245 → 2022/12期 3Q (1-9) 8,364 (+15%)

セグメント・IA事業 (MVL関連)

地域	2022/12期 3Q (1-9) 業績のポイント
日本	・電気・電子・半導体向けの引き合いが強い
米州	・フランス子会社製品で物流業界向けシェア拡大
欧州	・フランス子会社製品で欧州の物流業界向けシェア拡大
アジア	・中国で半導体関連投資向けの販売が堅調

地域別・四半期売上高 (単位: 百万円)



画像検査用LED照明

2021/12期 3Q (1-9) 8,430 → 2022/12期 3Q (1-9) 9,886 (+17%)

セグメント・IA事業（IPC関連）

地域	2022/12期 3Q（1-9）業績のポイント
日本	半導体製造装置向け産業用PCの受注が好調

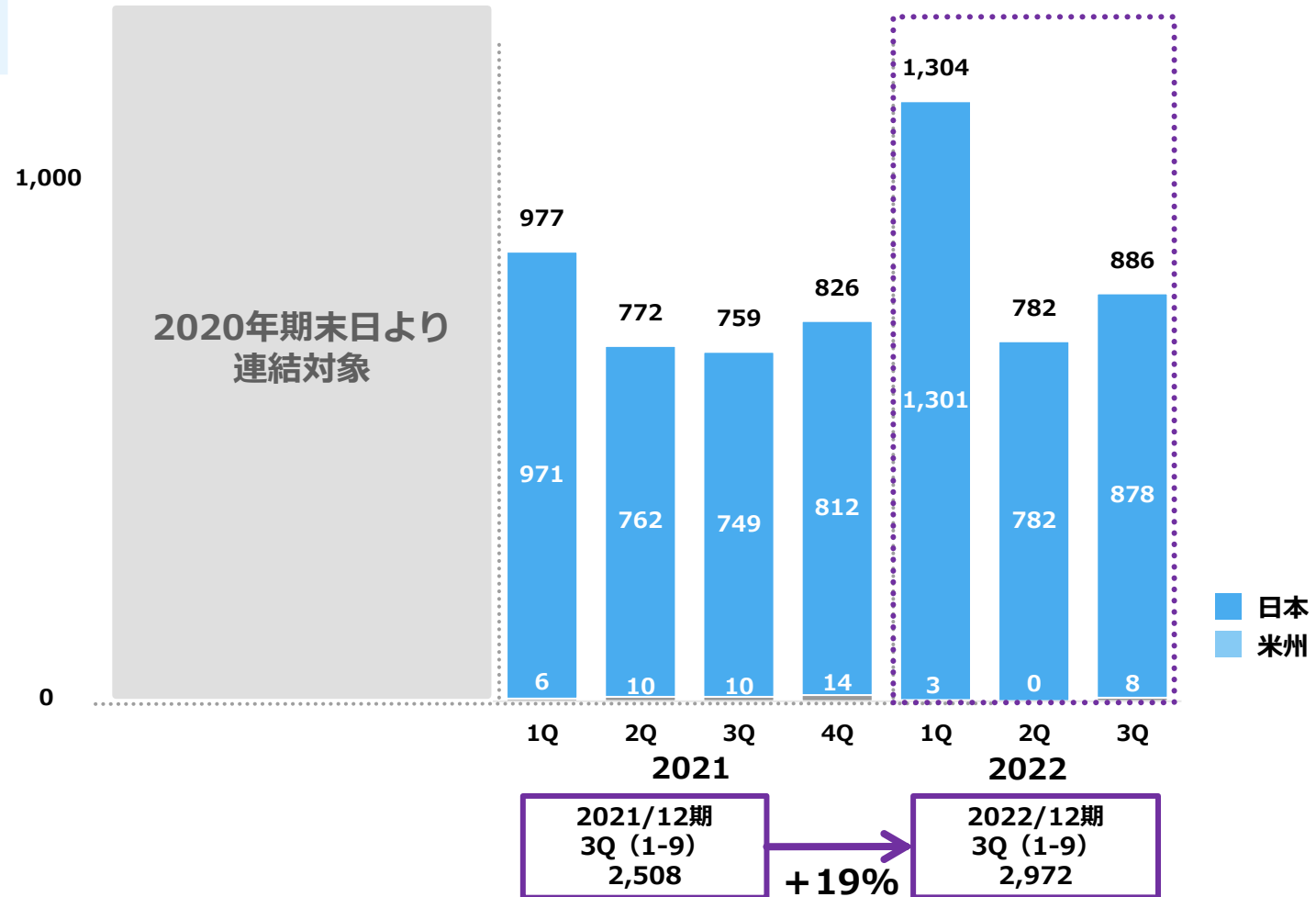


産業用コンピュータ



追尾用カメラ

地域別・四半期売上高（単位：百万円）

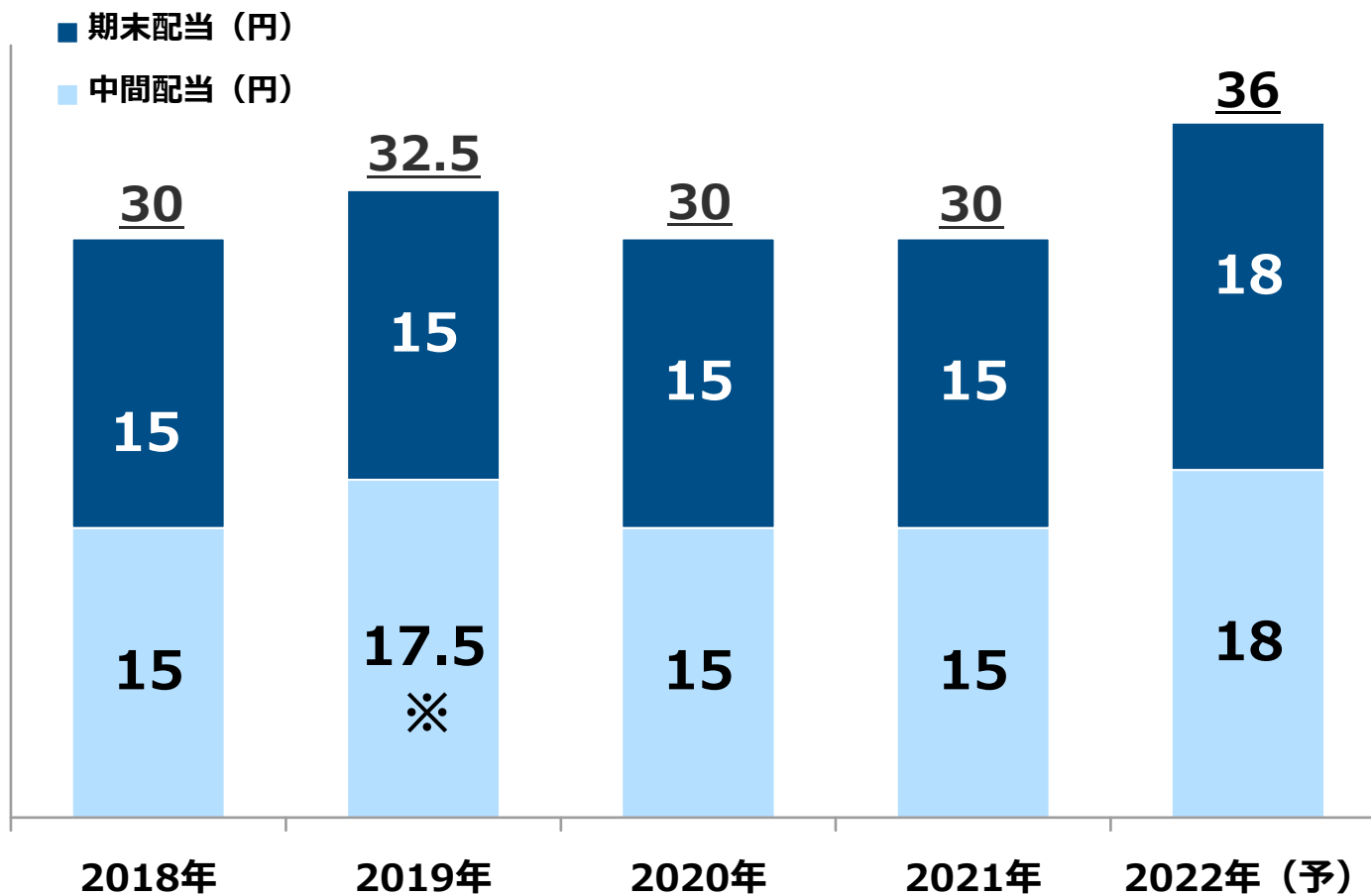


2022年12月期 通期連結業績予想

足元の引き合いは好調ながら、電子部品、部材需給逼迫が継続しているため、通期業績予想は期初の計画から変更しない。

(単位：百万円)		2021/12期 通期実績	2022/12期 通期予想	前期比
売上高		45,866	53,000	+15.6%
営業利益 (営業利益率)		4,630 (10.1%)	6,000 (11.3%)	+29.6%
経常利益		5,130	6,100	+18.9%
親会社株主に帰属 する当期純利益		3,762	4,600	+22.3%
1株当たり 当期純利益 (円)		104.18	129.49	
為替レート (円)	1USD	109.80	110.00	
	1EUR	129.89	130.00	

株主還元



自己株式の取得 (実績)

	2018年	2019年	2021年
取得総額	15億円	10億円	10億円
取得株数	70万株	67万株	63万株

※創立40周年記念配当2.5円を含む

配当性向	28.6%	54.1%	77.7%	28.8%	27.8%
ROE	12.3%	6.8%	4.3%	11.2%	-

SS事業（防犯関連）

インテリアに溶け込む 防犯センサー「FlipX」発売



モダンなインテリアになじむデザイン



欧米をはじめ世界各国の
店舗・ホームセキュリティ市場に展開

グループ情報

日経CNBC「朝エクスプレス」に 社長が出演しました



2022.09.26放送

[アーカイブ動画はこちらをクリック](#)

出演：代表取締役社長兼CEO 小国 勇
内容：会社概要、グローバルニッチ戦略等

<https://www.optexgroup.co.jp/>

会社概要

会社概要

会社名	オプテックスグループ株式会社
所在地	滋賀県大津市
創立日	1979年5月25日
資本金	2,798百万円
売上高	45,866百万円
営業利益	4,630百万円
決算月	12月
証券コード	東証 プライム上場 6914
連結従業員数	2,277名

(数値：2021年12月期実績)

オプテックスグループは
センサーの総合メーカーです。

「見えないものを、見るしごと。」

【会社名の由来】

オプテックスグループ

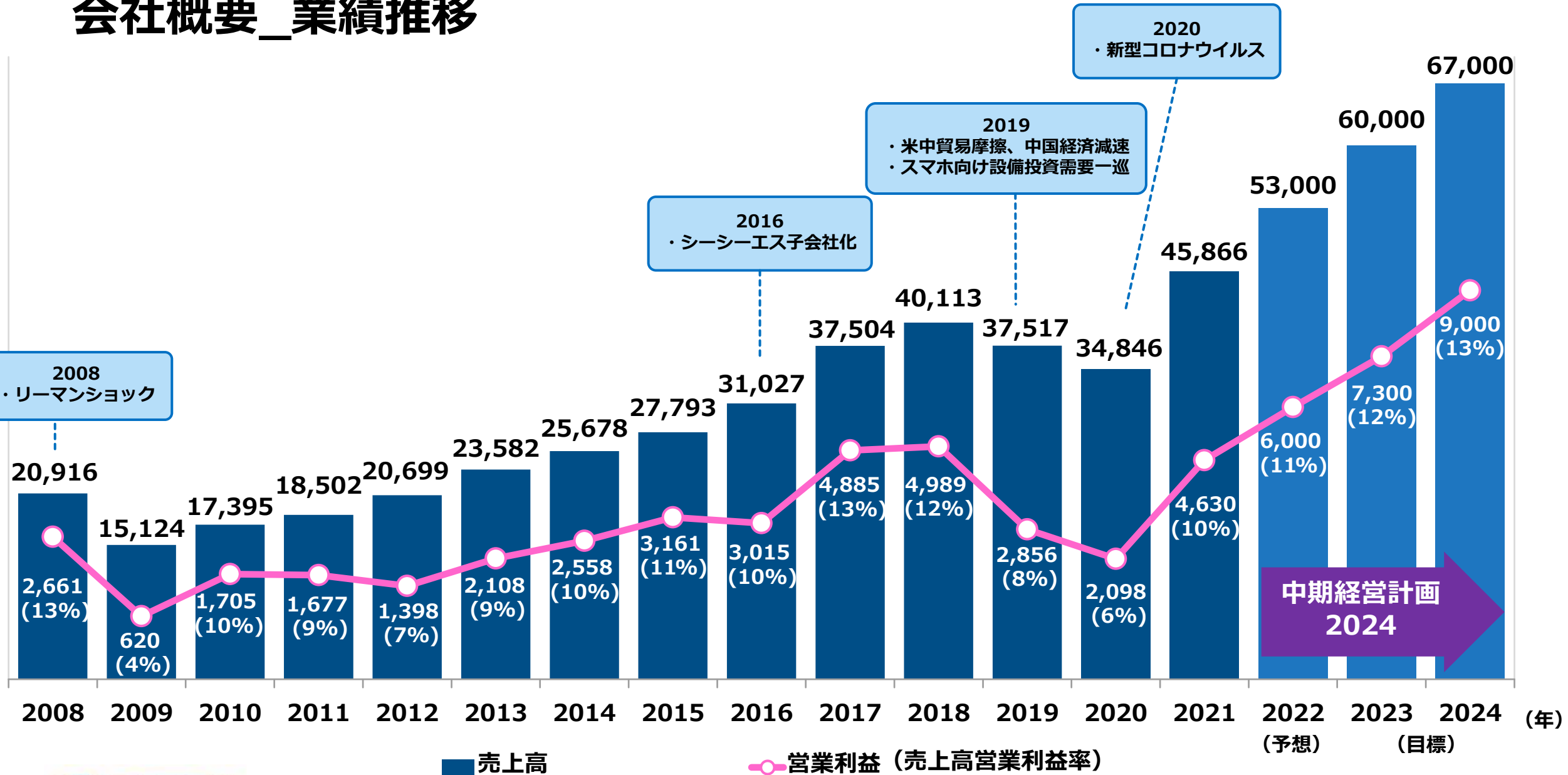
OPTEX

OPTical TEchnology
光学技術

未知、未来を表す
X (エックス=ギリシャ語)



会社概要_業績推移



会社概要_沿革

- 1979年 創立
- 1980年 世界初、赤外線利用の自動ドア用センサーを開発
- 1985年 米国カリフォルニアに子会社を設立
- 1991年 店頭公開（現JASDAQに相当）
- 1996年 屋外防犯用センサーを開発
- 2001年 東証二部上場
- 2002年 オプテックス・エフエー株式会社を設立
- 2003年 東証一部上場
- 2005年 中国に自社工場を設立
オプテックス・エフエー株式会社上場
- 2016年 シーシーエス株式会社を子会社化（63.5%の株式を取得）
- 2017年 オプテックス・エフエー株式会社を完全子会社化
オプテックスグループ株式会社を**持株会社**とする新体制に移行
- 2020年 サンリツオートメイション株式会社を子会社化
- 2021年 ミツテック株式会社を子会社化



創立当時



自動ドア用センサー1号機



屋外防犯用センサー



オプテックス・エフエーが開発した工場用センサー



中国の自社工場（広東省東莞市）



シーシーエスの画像検査用LED照明



会社概要_体制図

SS事業 : Sensing Solution (センシングソリューション) 事業
IA事業 : Industrial Automation (インダストリアルオートメーション) 事業

オプテックスグループ株式会社

(東京証券取引所 プライム上場 証券コード : 6914)

オプテックス株式会社



防犯用・自動ドア用等
各種センサーの
開発・販売

SS事業

オプテックス・
エフエー株式会社



ファクトリーオート
メーション用センサーの
開発・販売

シーシーエス株式会社



画像検査用LED照明の
開発・製造・販売

サンリツオート
メイション株式会社



産業用コンピュータの
開発・製造・販売

ミツテック株式会社



ファクトリーオート
メーション用自動化設備
及び画像処理検査装置の
開発・製造・販売

IA事業

オプテックス・
エムエフジー株式会社



グループ製品の製造・
電子機器受託生産

株式会社スリーエース



各種システム及び
アプリケーション・
デジタルコンテンツ開発

オーパル
オプテックス株式会社

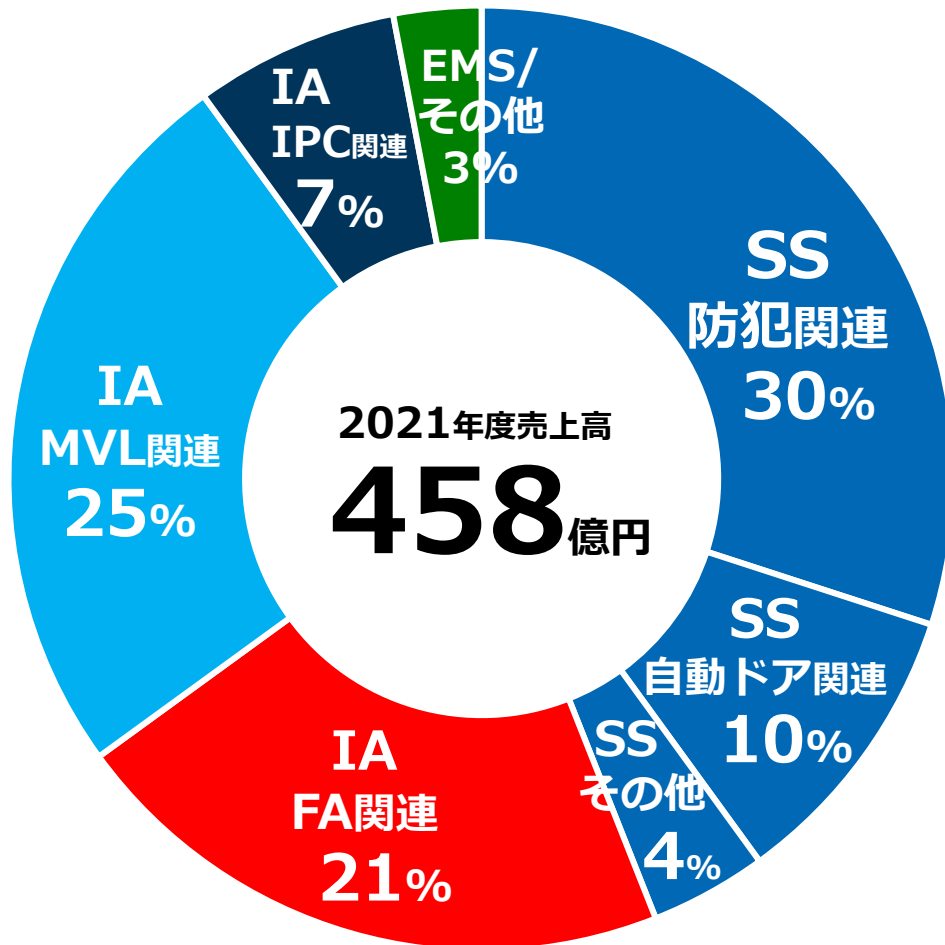


アウトドアアクティビティ
及び環境体験学習の運営

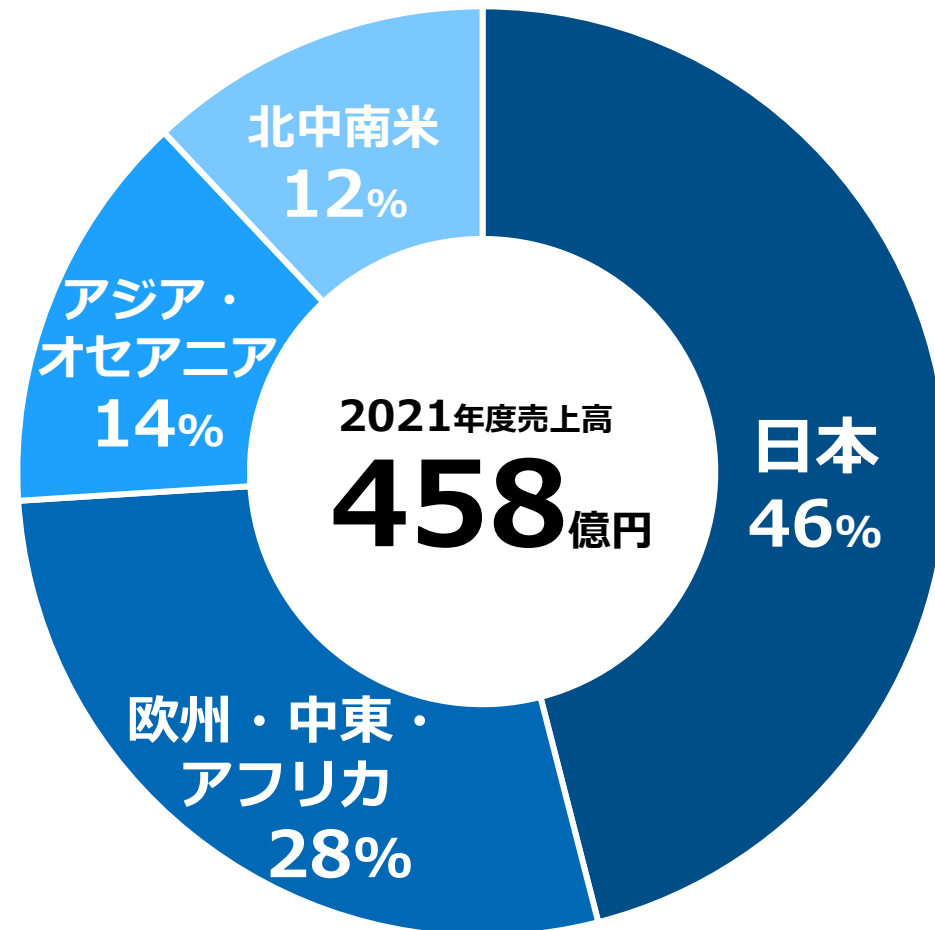
※ミツテック :
2021年期末日より連結対象

会社概要_売上構成比

事業別



地域別



会社概要_マーケットシェア

「グローバルニッチNo.1」

防犯

40%

屋外用侵入検知センサー



重要施設向けセンサー



カメラ付きセンサー

自動ドア

30%

自動ドア用センサー



赤外線センサー



クリーンスイッチ



タッチスイッチ

画像検査用照明

30%

画像検査用LED照明



各種LED照明

事業概要_SS事業（防犯関連）防犯センサー

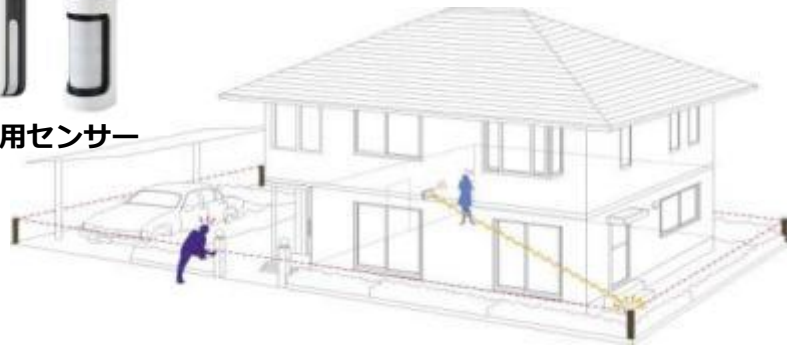


屋外用侵入検知センサーで世界トップシェア

一般家庭・商業施設など



屋外用センサー



【警備会社】
駆け付けサービス



欧米では警察が駆け付け

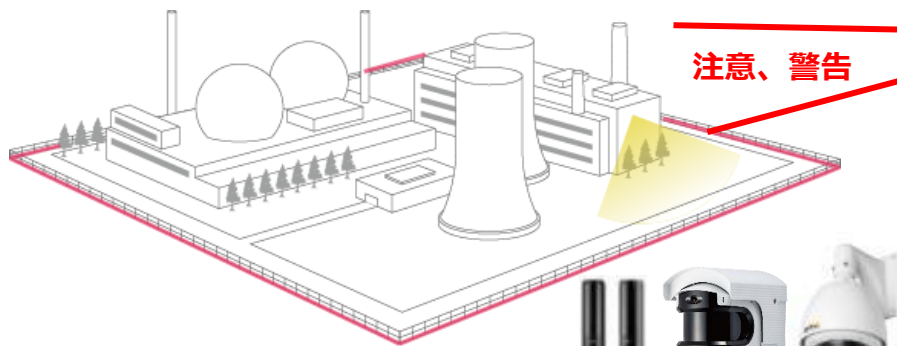
高級住宅（海外）



オフィス



大型重要施設



注意、警告



【警備員室】
画像監視



屋外用センサーと
監視カメラが連動

発電所・石油インフラ施設



空港



事業概要_SS事業（自動ドア関連）自動ドアセンサー



国内シェア50%、海外シェア20%

1980年、当時はまだ軍事用途が中心だった赤外線を、自動ドアセンサーに応用しました。



マットスイッチ（床）



自動ドア用センサー1号機



赤外線センサー（頭上）

ショッピングセンター



コンビニ向けシェア60%以上



病院



工場、倉庫用シャッター



フォークリフトを確実に検知

事業概要_IA事業 (FA関連) 工場用センサー



工場の生産工程で自動化、省人化に役立つセンサーを提供

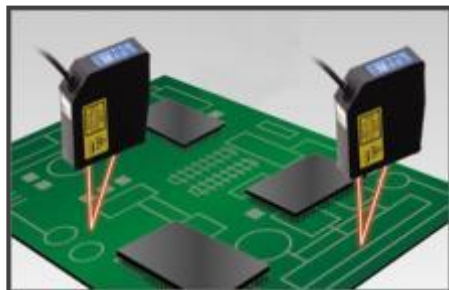
変位センサー



半導体、電気・電子部品業界向け



スマートフォンのフレームの高さ測定



基板の傾き、ソリ測定

画像センサー



三品業界向け (食品、医薬品、化粧品)



弁当・惣菜の食品表示ラベル検査

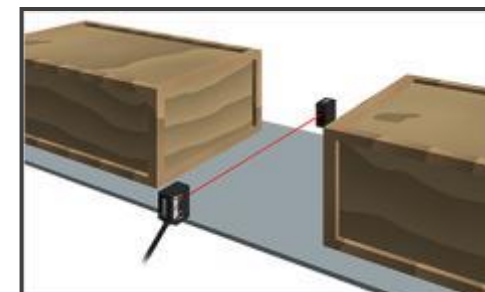


牛乳の賞味期限印字検査

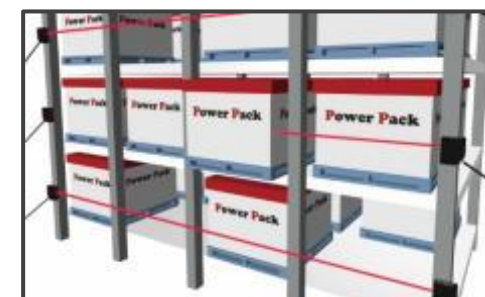
光電センサー



物流業界向け



段ボールや木箱の通過検出



自動倉庫ではみ出し検出

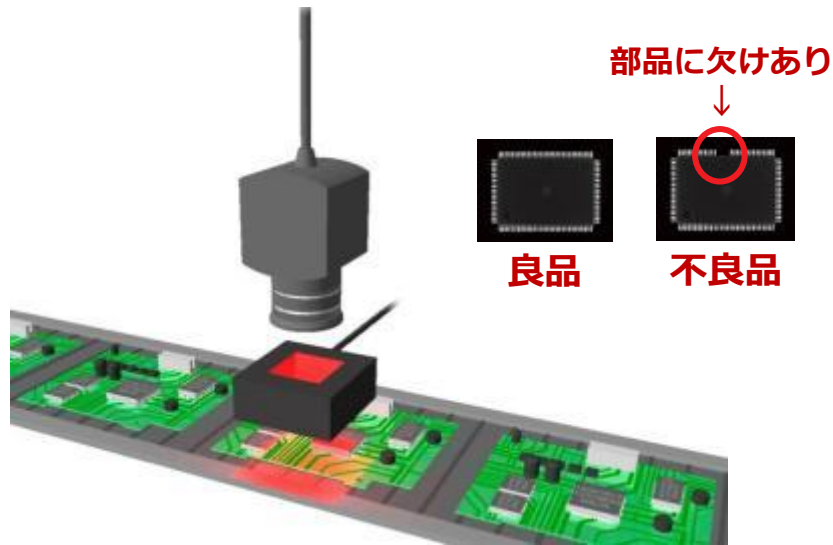
事業概要_IA事業 (MVL関連) 画像検査用LED照明



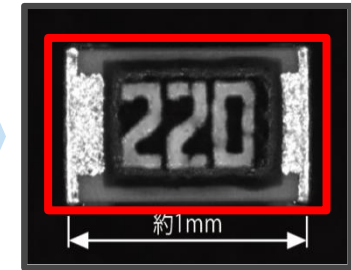
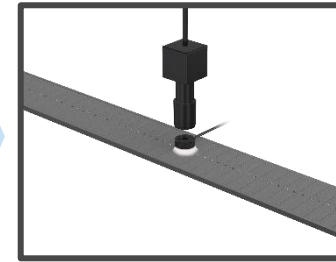
CCS は1993年設立の、LEDを活用した**検査用照明**メーカー

検査用照明とは？ ※

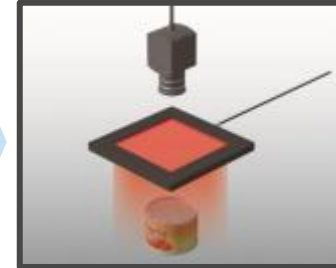
工場では何かを生産する場合は、**各工程ごとに必ず「検査」のプロセスがあり**、検査対象物を照明・電源、レンズ・カメラを使って撮像し、画像を基に「良品 or 不良品」の判定を行います。



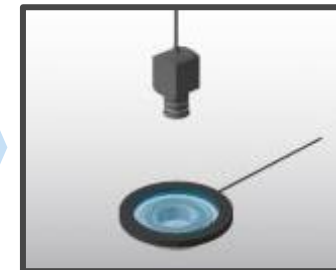
プリント基板の実装部品欠陥検査



小型チップ部品の文字・形状観察撮像



缶詰表面の汚れ撮像



ベアリングの刻印文字撮像

※ 画像処理用の照明として利用されることから、マシンビジョン照明と云います。

事業概要_IA事業（IPC関連）産業用コンピュータ

耐環境性、耐ノイズなどの信頼性の高い製品を提供

ハードウェア・ソフトウェアの豊富な開発ノウハウによる長期的な技術サポートが強み

産業用組み込みボード

半導体製造装置や医療・通信などの
コンピュータ・プラットフォームを提供



生産・社会インフラシステム

生産現場や社会インフラの
課題を解決するシステムを提供



先進計測・制御システム

ロボットなど、計測・制御用の
先進システム製品を提供



自動化装置

高度なメカトロ技術を保有

- ✓ 高速・高精度充填技術
- ✓ 高速搬送技術 等

→ 厳しい要求水準に対応した高品質



設立以来、2次電池製造装置等の自動化装置の開発を手掛ける

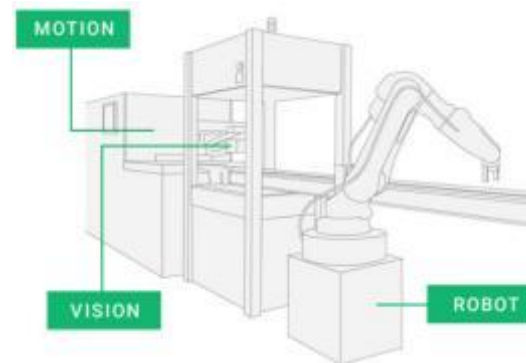
画像処理検査／計測装置

モノを動かす
「Motion技術」

×

モノを視る
「Vision技術」

→ 最適なソリューションを提供



お客様の課題に合わせてカメラ、LED照明、各種測定機等を組み合わせた画像処理検査システムを構築

ESGの取り組み

当社はESG課題に積極的に対応し企業価値の向上に努めています。
ESGレポートを作成しておりますのでぜひご覧ください ([レポートはこちら](#))。



Environment (環境)

環境問題を解決する製品・サービス

<自動ドア用センサー>

横切るだけの動きに反応せず、向かってくる動きだけに反応することで、無駄な開閉を防止、空調効率を改善。



eスムーズセンサー

電力消費量
約30%削減

<LEDセンサー照明>

必要なときだけ機械やシステムを動かす低消費電力のセンサーにより、システム全体の負荷を抑制。

LED × センサー
電力消費量
約90%削減



Social (社会)

地域社会との関わり

CSR活動の一環として、立地環境を生かした社会貢献「びわこ環境体験学習プログラム」を運営



カヌー



外来魚しらべ



プランクトン観察



Governance (ガバナンス)

ガバナンス体制の取り組み

取締役・監査等委員11名中、3分の1以上の4名に独立社外取締役（弁護士・公認会計士を含む）を選任

2020年3月開催の定時株主総会で初めて女性の社外取締役1名を選任



取締役会での活発な議論を通じた意思決定で戦略の質を高め、更なる企業価値の向上を実現

<https://www.optexgroup.co.jp/>