

2023年2月期 3Q 決算説明資料

株式会社エスエルディー
(3223)



目次

1. 第3四半期の業績
2. 第3四半期のトピックス

1. 第3四半期の業績

1. 第3四半期 決算概況

売上高 2,248百万円

(前年同期 1,729百万円)

営業利益 ▲ 229百万円

(前年同期 ▲ 544百万円)

経常利益 ▲ 166百万円

(前年同期 116百万円)

当期純利益 ▲ 190百万円

(前年同期 111百万円)

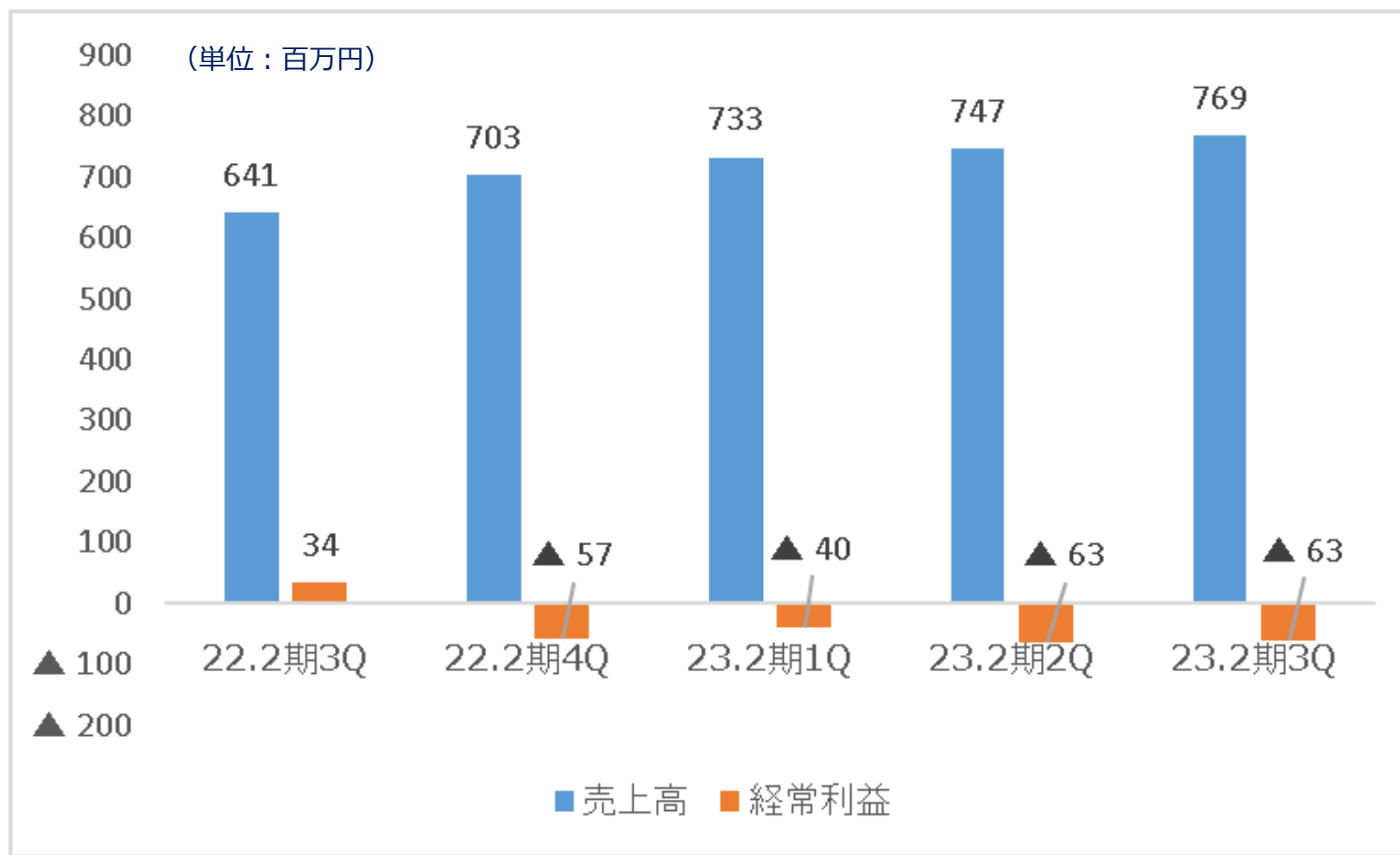
2. 第3四半期の業績概要（累計期間）

（単位：百万円）

項目	2022年2月期 3Q	2023年2月期 3Q	コメント
売上高	1,729	2,248	来店者数の増加および単価の上昇により、飲食事業およびコンテンツ企画サービスともに、売上高増加となりました。
売上原価	478 (27.6%)	509 (22.6%)	
売上総利益	1,250 (72.3%)	1,738 (77.3%)	
販売費及び一般管理費	1,794 (103.7%)	1,968 (87.5%)	主に、増収に伴い、店舗人件費が前年同期比123百万円、店舗経費同55百万円増加によるもの。
営業利益	▲ 544 (-)	▲ 229 (-)	営業利益は赤字となったものの、前年度より赤字幅は縮小しました。
経常利益	116 (6.7%)	▲ 166 (-)	時短協力金が減少したことにより、前年度の黒字から赤字となりました。 3Qまでの時短協力金累計額 56百万円（前年度同期 664百万円）
四半期純利益	111 (6.4%)	▲ 190 (-)	

（注1）当第1四半期会計期間より、「収益認識に関する会計基準」（企業会計基準第29号 2020年3月31日）等を当期首から適用しており、当四半期に係る各数値については、当該会計基準等を適用した後の数値となったことから、前年同四半期に対する増減率は記載しておりません。

3. 四半期の業績推移



4. サービス別業績概要（累計期間）

（単位：百万円）

項目	売上高		本社費等配賦前営業利益	
	2023.2期 3Q	構成比	2023.2期 3Q	構成比
飲食サービス	1,636	72.8	-65	-
コンテンツ企画サービス	612	27.2	31	-
計	2,248	100.0	-34	-

（注）当第1四半期会計期間より、コラボサービスを飲食サービスからコンテンツ企画サービスへ変更したことに加え、「収益認識に関する会計基準」（企業会計基準第29号 2020年3月31日）等を、当期首から適用しており、当四半期に係る各数値については、当該会計基準等を適用した後の数値となったことから、前年同四半期の数値および増減率は記載しておりません。

5. 販売費及び一般管理費 内訳

(単位：百万円)

項目		2022年2月期 3Q (累計)	2023年2月期 3Q (累計)
販管費		1,794	1,968
店舗	人件費	815	938
	経費	753	808
本社	人件費	141	147
	本社関連費用	13	13
	その他	72	62

6. 貸借対照表

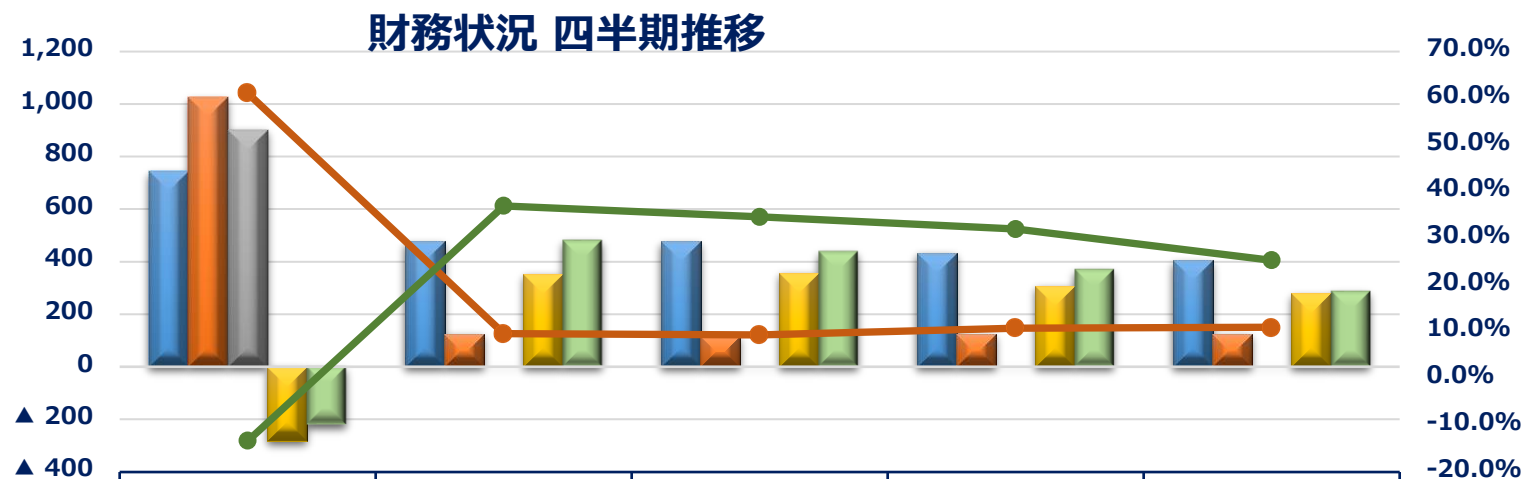
(単位：百万円)

項目	2022年2月期 期末	2023年2月期 3Q
流動資産	899	767
うち現預金	477	404
固定資産	378	358
有形固定資産	87	67
無形固定資産	1	1
投資	289	290
繰延資産	16	12
資産合計	1,294	1,138

項目	2022年2月期 期末	2023年2月期 3Q
流動負債	616	721
固定負債	196	127
純資産	481	288
株主資本	478	287
新株予約権	2	1
負債・純資産合計	1,294	1,138

7. 財務状況 四半期推移

(単位：百万円)

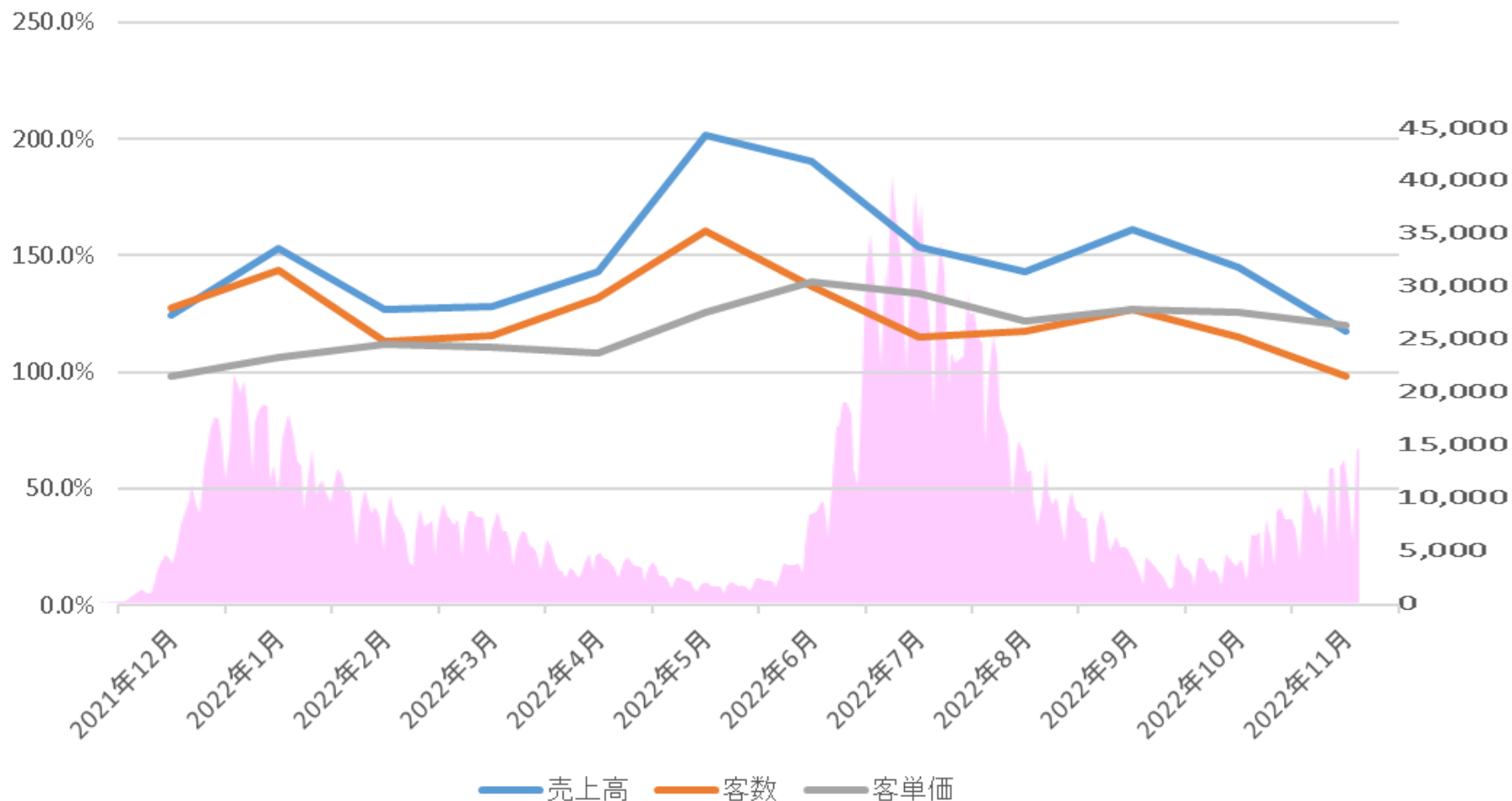


(※ 1) 有利子負債残高 = 短期及び長期借入金の合計額

(※ 2) 有利子負債依存度 = 総資産に占める有利子負債の比率

8. 月次売上高・顧客数・単価の推移（飲食・コラボサービス、既存店舗、前年同月比）

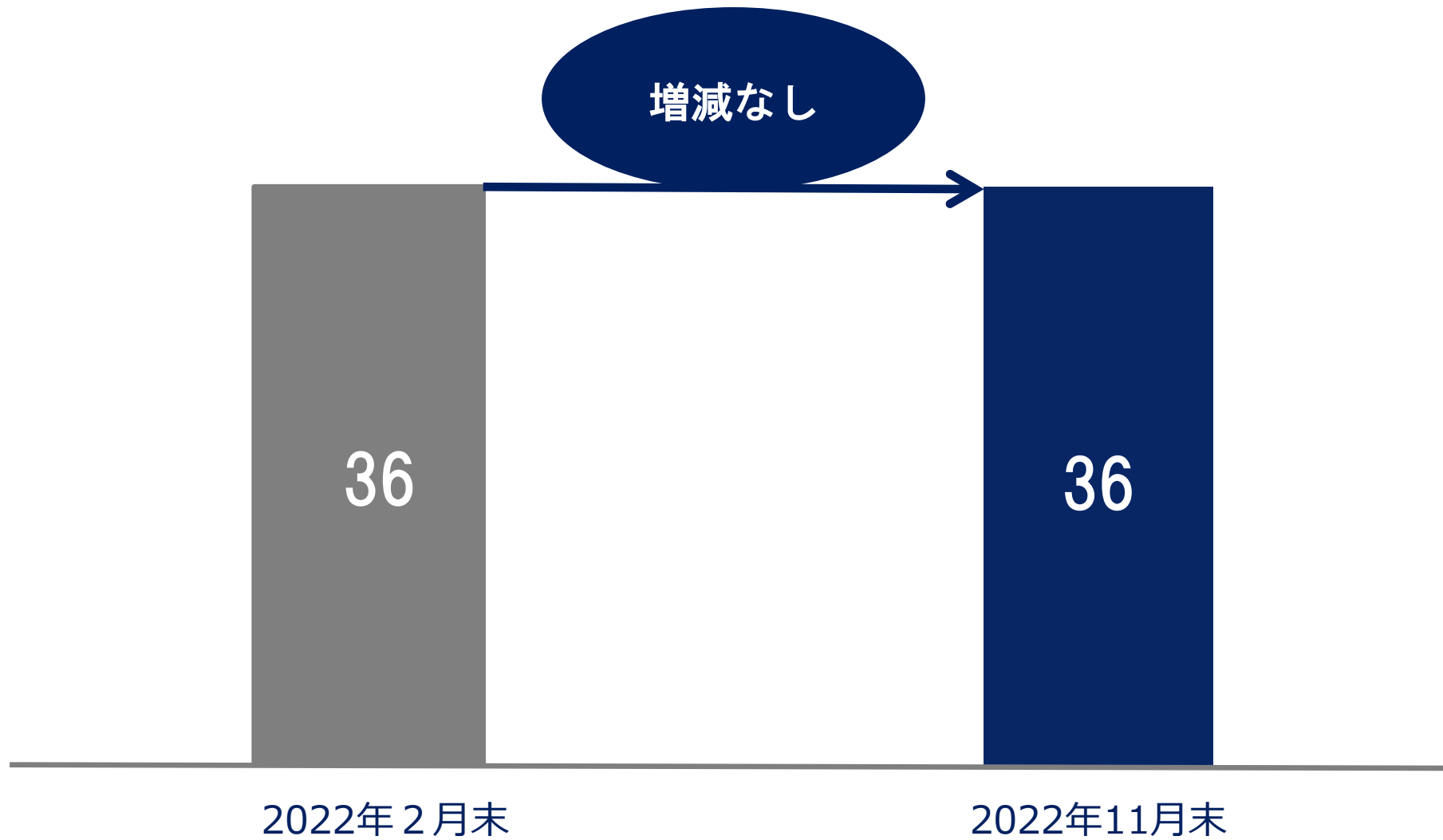
左軸：前年同月比（％）、右軸：コロナ陽性者数（東京都：日別）（人）



前年同月比			
対象月	売上高	客数	客単価
2021年12月	124.5%	127.2%	97.9%
2022年1月	152.9%	143.7%	106.4%
2022年2月	126.7%	113.0%	112.1%
2022年3月	127.8%	115.3%	110.8%
2022年4月	143.2%	132.1%	108.4%
2022年5月	201.4%	160.5%	125.4%
2022年6月	190.1%	137.0%	138.8%
2022年7月	153.4%	114.9%	133.5%
2022年8月	143.1%	117.5%	121.8%
2022年9月	161.0%	126.8%	126.9%
2022年10月	144.7%	115.1%	125.8%
2022年11月	117.7%	98.0%	120.1%

東京都コロナ陽性者数の参考URL：東京都オープンデータカタログサイト (<https://portal.data.metro.tokyo.lg.jp/>)

9. 直営店舗数の推移



2. 第3四半期のトピックス

2023年2月期 第3四半期のトピックス

1. 飲食事業の売上高拡大に向けた施策

2. シーズン・オリジナルメニューによるコンテンツ企画サービスの強化

1 - 1. 飲食事業の売上高拡大に向けた施策

kawara CAFE & DININGにて「チーズとトマト」を軸に新しいグランドメニューを順次開始



1 - 2. 飲食事業の売上高拡大に向けた施策

「塊肉×酒」をテーマにした銀座の大衆肉バル・塊ミートバルの新グランドメニューがスタート



2 - 1. コンテンツ企画サービスの強化

FRO CAFE : 期間限定のオリジナルメニュー、季節限定メニューの販売



ベストイレブン選手メニュー
11月16日～24日



ハロウィーンメニュー
地元企業の商品「KABOCHA MILK」とのタイアップ企画
10月1日～31日



アンカー・ジャパン株式会社とのコラボメニュー
11月25日～12月25日

2 - 2. コンテンツ企画サービスの強化

under the cascade : 秋シーズンにマッチしたメニューを販売



SEASONAL BURGER

AUTUMN FAIR

BURGER ALL ¥1,500

LUNCH SERVICE

AUTUMN SPECIAL SET

【秋のすき焼き/パティ/ポテト/フライドチキン/マッシュルーム/チェダーチーズ/フライドニンジン/マスタード】

SUKIYAKI BURGER

和牛のすきやき風味と香ばすキャブのマリネバーガー

【マッシュルームと海苔の味噌クリーム/パティ/ポテト/フライドチキン/マッシュルーム/チェダーチーズ/フライドニンジン/マスタード】

MUSHROOM BURGER

オニオンマッシュルームと海苔の味噌クリーム

AUTUMN SPECIAL SET ¥1,950

- ・オータムバーガー (おのよりより)
- ・フライドスイートポテト
- ・フロートドリンク (下取り)
- ・ユウフラット
- ・パロンフロート
- ・ハネコロフロート
- ・キライフロート
- ・ストロベリーレモンフロート
- ・ブルーベリーフロート
- ・コーヒーフロート

【おのこの季節マリン/バーコン/オマールチーズ/レタス/トマト/黒胡椒ソース/850円/マスタード】

SMOKED BURGER

煙製きのこまバーコンカンパニールチーズ

SIDE

フライドスイートポテト

既存含むバーガー各様 +¥150

SEASONAL MENU

【こちらのメニューは17時以降の販売となります】

AUTUMN TAPAS

ALL ONE COIN

ALL ¥500

MEATBALL

牛ミートボール〜トリュフクリームソース

SWEET POTATO

スイートポテトディップ
〜メープルチリとサワークリーム〜

OMELET

カンパニールとマッシュルームのオムレツ

SEASONAL TAPAS SET

TAPAS盛り合わせ

【パン/フライドポテト/パティ/ポテト/フライドチキン/マッシュルーム/チェダーチーズ/フライドニンジン/マスタード】

¥1,400

SEASON

AUTUMN MENU

SWEET-POTATO'S サンデー

¥990

FLOAT DRINK ALL ¥780

メロン MELON コーラ COLA
キウイ KIWI コーヒー COFFEE
レモン LEMON
ブルーベリー BLUEBERRY
ストロベリー STRAWBERRY

OTHERS

COOKIES & AMERICAN CHEESE MELT SHORTCAKE
クッキー＆チーズ ¥780

WHITE CHOCOLATE & STRAWBERRY MOUSSE MELT SHORTCAKE
ホワイトチョコ＆ストロベリー ¥780

CLASSIC AMERICAN SUNDAE
クラシック ¥990

2 - 3. コンテンツ企画サービスの強化

コンパスカフェ：ハロウィンイベントとオリジナルメニューの連携



A poster for the #コンパスカフェ (Compass Cafe) Monthly Menu. The poster is framed and features a dark background with orange and white text. At the top, it says '#コンパスカフェ' and 'MONTHLY MENU'. Below that, it lists 'FOOD & DRINK' and 'SWEETS'. There are four food items displayed with their names and prices. The items are: 1. 【ガイオレタ】 静寂こそが和らしいゆばちゃんクリームパスタ (¥1,100 (税込)), 2. 【スベリア】 絶対数人でお楽しみ特製ポーション (¥850 (税込)), 3. 【レルカ】 ミッドナイトクレープ (¥1,000 (税込)), 4. 【舞夜】 不幸を運ぶ者のハロウィンプレート (¥950 (税込)). At the bottom, there is a logo for '戦闘機理 解析システム #コンパス' and a copyright notice: '©NMN PlayArt Corp. ©DWANGO Co., Ltd.'.

A poster for the #コンパスカフェ Halloween Event. The poster is colorful and features a dark background with orange and purple text. At the top, it says '#コンパスカフェのハロウィンイベント' and '10月最終 営業日まで'. Below that, it lists three events: 1. 第1弾 ハロウィンカフェ衣装のコースター登場!! (9/16 @ START), 2. 第2弾 ミニコスターストラップ ガチャガチャ登場!! (9/23 @ START), 3. 第3弾 ハロウィンメニュー 含むマンスリーメニュー登場!! (10/1 @ START). There are also images of character cards and food items.



本資料に記載された内容は、本資料の作成時点において一般的に認識されている経済・社会等の情勢及び当社が合理的と判断した一定の前提に基づいて作成されておりますが、経営環境の変化等の事由により、予告なしに変更される可能性があります。

本資料において提供される情報は、現在における見込み、予測及びリスクを伴う想定に基づくものであり、実質的に当該情報とは異なる結果を招き得る不確実性を含んでおります。

本資料における将来の展望に関する表明は、今後の将来の出来事や状況を反映して、将来の展望に関するいかなる表明の記載をも更新・変更するものではなく、また、新しい情報・将来の出来事等があった場合であっても、当社は、本資料の更新・変更をおこなう義務を負うものではありません。

本資料は投資家の参考に資するため、当社の現状をご理解いただくことを目的として、当社が作成したものであり、当社株式の購入を勧誘するものではありません。