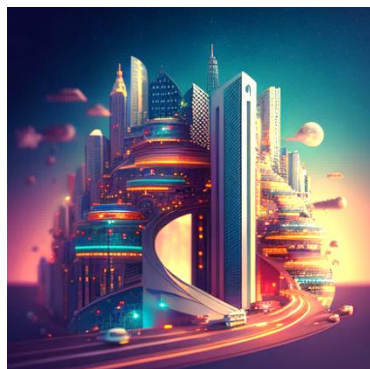




Neural Pocket



# 2022年12月期 通期 決算説明資料

ニューラルポケット株式会社  
2023年2月10日

# 2022年12月期 通期決算ハイライト

## 事業規模

売上**+185%**成長

通期売上高 昨年対比

## 収益性

下期における

営業黒字  
純利益

達成で収益性のV字回復

## コーポレート

ニューラルマーケティング株式会社の

**M&A実施と統合**

買収後シナジー実現と事業拡大推進

## 海外

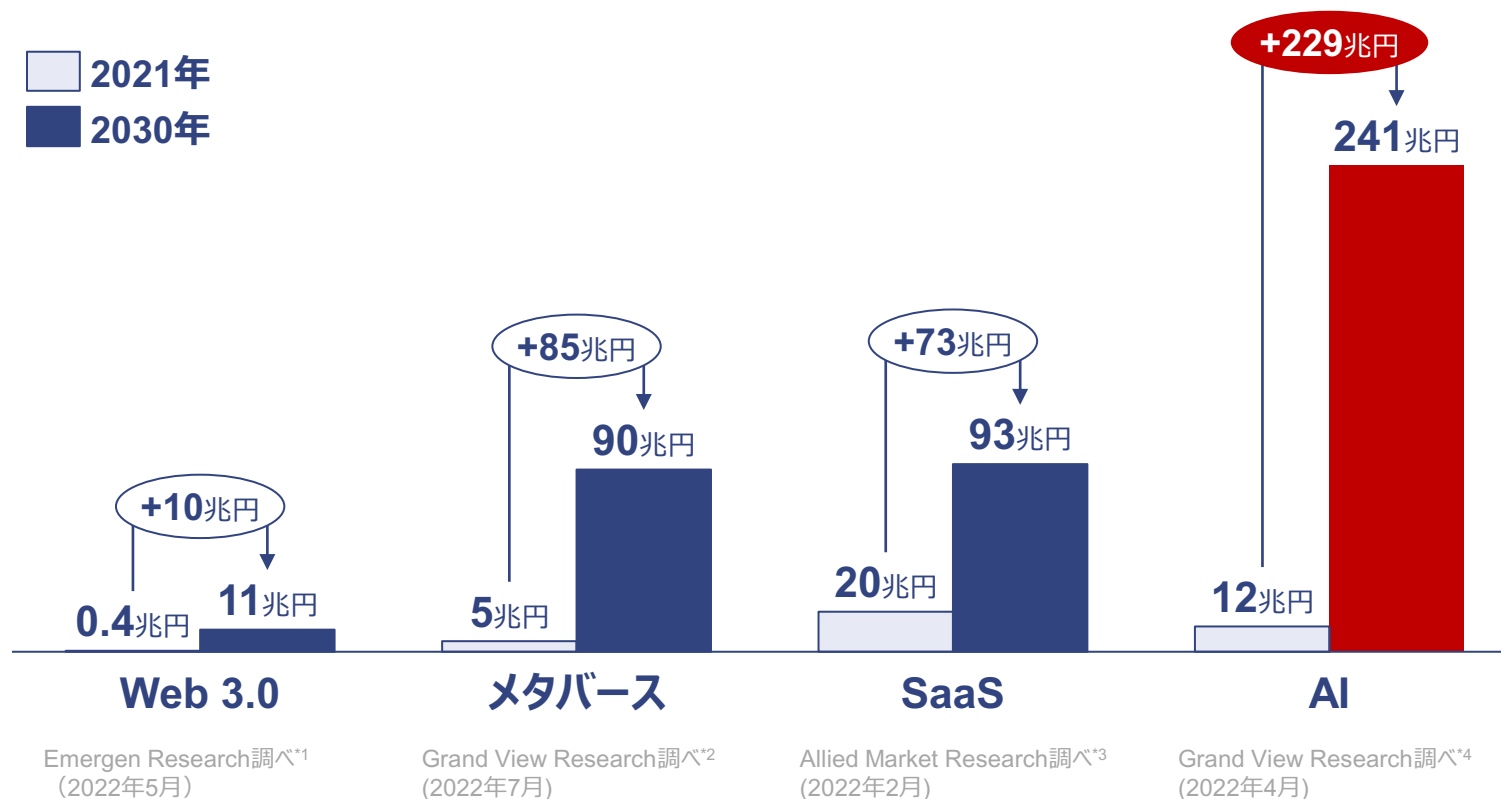
**海外進出**

タイ進出で東南アジアの  
スマートシティ事業活動始動

- **AI業界トレンドと当社の強み**
- 2022年12月期 通期決算ハイライト
- 2023年12月期 事業成長のテーマ
- 各AIサービスの進捗状況

# AI業界はその他の成長領域と比較しても、圧倒的な市場規模への成長が予想される

## グローバル市場規模の比較



\*1 Emergen Research, Web3.0 Market Size, Share, Trends (2022年5月発行) \*2 Grand View Research, Metaverse Market Size, Share & Trends Analysis Report (2022年7月発行) \*3 Allied Market Research, Software As A Service (SaaS) Market Statistics: 2030 (2022年2月発行) \*4 Grand View Research, Artificial Intelligence Market Size, Share & Trends Analysis Report (2022年4月発行)  
 なお、いずれの市場規模金額についても為替レート133円/ドルにて試算。

# 「AI技術提供」から「AIサービス販売」へのシフトを通じて、AI業界のスケール化が進行

## AI技術提供：AI技術そのものを提供



顧客企業から  
受託案件



AI技術の  
実証実験



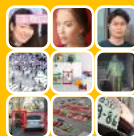
AIライセンス  
の販売



売上シェアと  
拡販の協議

個別企業のニーズ  
や関心に応じて  
カスタマイズした  
個別技術提供

## AIサービス販売：AIで実現されるサービスを提供



多様な  
AI技術



100%水準  
の検出精度



24時間365日  
水準の稼働性



サービス活用  
シーンの広がり



解析データ  
形式の汎用性



導入しやすさ  
や安心価格



セキュリティや  
個人情報保護



導入効果  
や満足度

社会のペインポイント  
を解決するAIサービスの  
スケール化や  
大規模拡販

- 高いAI精度や品質が前提
- AIエンジンは長期実運用・安定稼働される
- 市民や消費者に日々無意識に利用される日常的なサービス

当社の注力領域



# AI業界の成長を支えるAI技術そのものも急速に進化

## クラウドAI

従来のアプローチ



- 高コスト (通信費・維持費)
- 高遅延 (ネットワーク負荷)
- 高消費電力

## エッジAI

当社が注力するアプローチ



- 低コスト
- 低遅延
- グリーン

プライバシー保護  
にも大きく寄与



# 多くのグローバルトップ企業でエッジAI技術の導入が加速

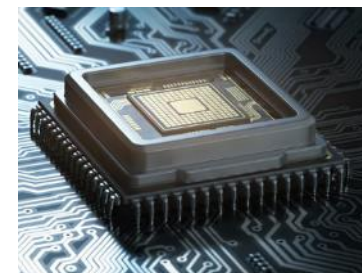


NVIDIA DRIVE AGX Xavier

低遅延性と通信環境に影響を受けない安全性の実現に向け、自動運転用エッジデバイス開発を加速



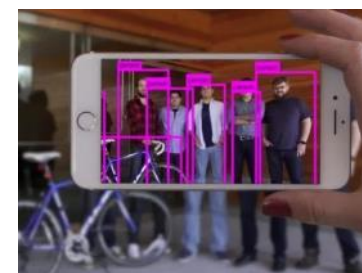
深層学習に特化し、低消費電力で高速推論を実現するエッジ向けチップEthos NPUシリーズ提供



メタバース機器の低遅延性処理用に、エッジ化の研究成果を多数発表



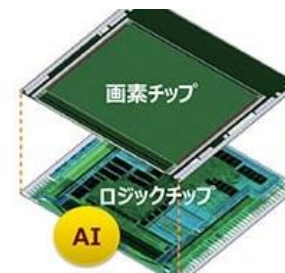
エッジ端末で高速にAI実行するための技術を保有するXNOR.ai社を2億USDにて買収



スマートフォンでエッジAI専用チップを標準搭載、性能も年々高度化



イメージセンサ統合型エッジAIチップを実用化、リアルタイムでの画像認識やメタデータ変換を実現



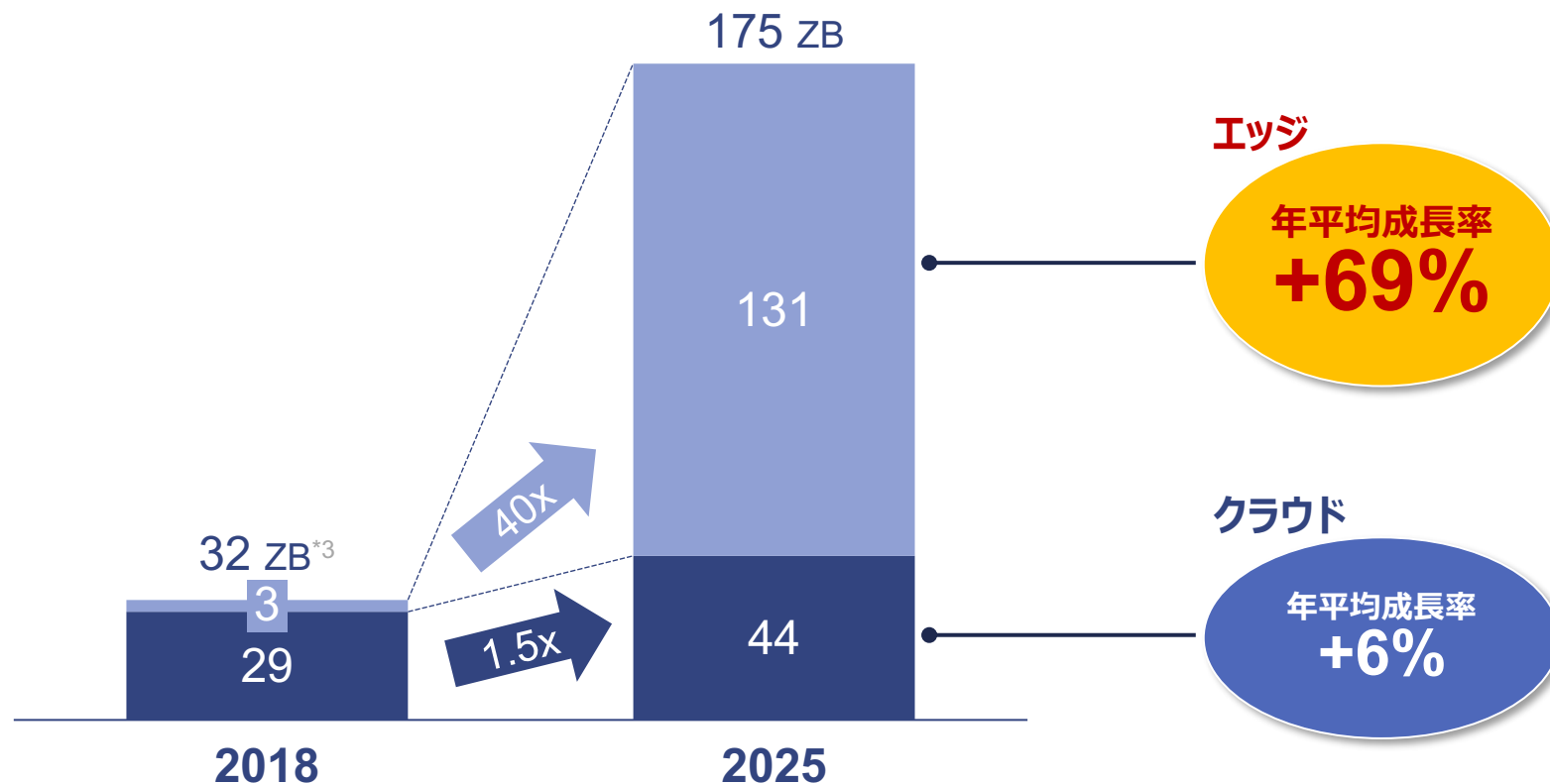
# エッジ処理は急速に普及・拡大している

## エッジとクラウドで処理されるデータ総量のシェア予測<sup>\*1\*2</sup>

2018年から2025年

## 成長予測

2018年から2025年



\*1 エッジのシェアについてWhat Edge Computing Means for Infrastructure and Operations Leaders, Gartner (2018年10月)調べ。

\*2 データ総量についてData Age 2025 Whitepaper, IDC (2018年11月)調べ。

\*3 ゼタバイト。データ量の単位。109 TB(テラバイト)に相当。



# 当社はエッジAIを通じて社会のスマートシティ化を実現する – リアル空間のデータを循環・活用させるエッジAIプラットフォームを目指す

スマートシティを運営するエッジAIプラットフォーム



AI技術



エッジ技術



プライバシー保護

当社の目指すスマートシティのビジョン

## データが循環する社会



当社が実現するスマートシティの姿1

### 待ちのない街

AI技術を活用したデータ解析で  
待ち時間から楽しさ・安心時間に



当社が実現するスマートシティの姿2

### 情報に出逢える街

地域や個人に密接した情報を通して人々の行動変容を促す  
AIで視聴分析や配信自動化を支援



# Neural Platformでは、スマホ世界と同様に、簡単にAIソフトを開発しユーザーに提供可能で、管理者はエッジ機器の稼働管理やデータ解析を容易に実施可能



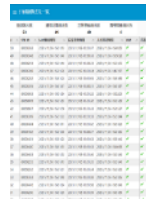
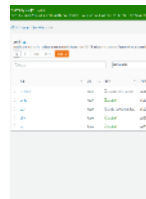

## Neural Platformの機能

### 実際の画面と機能概要

サービス/ アプリ構築 機能	AIサービス 管理	 <ul style="list-style-type: none"> <li>人流分析や車両解析など、様々なAIサービス（AIモデル）をスマホのアプリストアの要領で管理、提供</li> <li>開発者がAIプログラムを更新した際は、簡単にサービスのアップロードを行うことができる</li> </ul>
	AI 開発環境	 <ul style="list-style-type: none"> <li>社内外の開発者がAI開発（アノテーション、モデル選定、学習、アプリ化など）を行うための開発環境</li> <li>スマホのアプリ開発環境と同様に、様々なエッジ端末・アプリでの稼働や運用も可能とする</li> </ul>
コンテンツ 活用機能	コンテンツ 再生/表示 (CMS)	 <ul style="list-style-type: none"> <li>AIサービスに不可欠なコンテンツ（テキスト、写真、動画、音声など）の再生プログラム</li> <li>LTEネットワークを介してエッジ機器に情報を送受信することで、リアルタイムで情報をやり取りできる</li> </ul>
	データ分析	 <ul style="list-style-type: none"> <li>エッジ機器からLTEネットワークを介して送信されたデータを蓄え、人びとの行動変容に繋げるデータ解析を実施</li> <li>多様な表示形式を選択することができ、社会ニーズに合わせたデータ分析をウェブブラウザ上で簡単に行う</li> </ul>

## Neural Platformの機能

### 実際の画面と機能概要

エッジ機器 運用機能	機器管理/ 死活監視	 <ul style="list-style-type: none"> <li>稼働中のエッジ機器の稼働（死活）状況をリアルタイムでインターネット上で管理</li> <li>各機器の中でのAIサービス（スマホでのアプリに相当）の稼働状況やエラーログも管理</li> </ul>
	リモート自動 アップデート	 <ul style="list-style-type: none"> <li>AIサービス（AIモデル）やコンテンツ（テキスト、写真、動画、音声など）をLTEネットワークを介して自動送信し、アップデート</li> <li>コンテンツの再生プログラムや番組表も同時に更新可能</li> </ul>
	セキュリティ ウェア	 <ul style="list-style-type: none"> <li>ハードウェアとソフトウェア双方に対するセキュリティ脆弱性診断により、エッジ機器への攻撃を未然に防止</li> <li>データや通信を暗号化すると同時に、エッジ機器を介した攻撃を監視</li> <li>プライバシーを含む映像は消去</li> </ul>

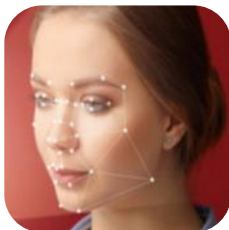
# 当社ではスマートシティを実現するためのAI技術やエッジ実装技術を多数開発・保有

## 人の属性解析

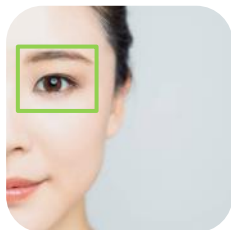
性別/年齢解析



顔認証



視線分析



ファッション解析



## 人の感情・思考解析

表情・感情解析



音声・感情解析



自然言語処理



## 人の動き・行動解析

混雑度解析



空席検知



安心・安全見守り



侵入検知・防犯



## 車両解析

交通解析



駐車場満空把握



ナンバープレート検知



## AIの社会実装に関する技術

エッジAI技術



エッジセキュリティ



広告配信最適化AI



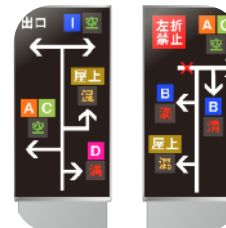
商品レコメンドAI



AIデータアナリティクス



AI-サイネージ連携



AI-アプリ連携



# 当社のAIライブラリは、多様な規格（プロセッサ・OS・プログラム言語）環境下で動作・稼働する – エッジAIのプラットフォームとしての役割を果たしていく

## 当社のエッジAIが稼働するエッジ機器の例



- プロセッサ
- OS
- 言語

 **NVIDIA** JETSON Xavier NX

 Linux

 python™  Rust



 **NVIDIA** JETSON Nano

 Linux

 python™  Rust



 **NVIDIA** JETSON TX2

 Linux

 python™



- プロセッサ
- OS
- 言語

 **intel** **arm**

 Linux

 python™



 **QUALCOMM**

 ios  android

 Swift  Java



 **QUALCOMM**

 Linux

 python™



# AI業界のビジネスモデルが多様化する中、当社はエッジAIプラットフォームとしての ポジショニングを確立

## 事業モデル

**AIサービス販売**



AIで実現される「サービス」  
を提供する事業モデル

スケールサービス

**AI技術提供**

「AI技術そのもの」を  
提供する事業モデル



個別カスタマイズ

クラウドAIサービス

AI受託開発

エッジAIプラットフォーム



Neural Pocket

エッジAI開発

## AI解析技術

 クラウド処理

年平均成長率  
**+6%**

 エッジ処理

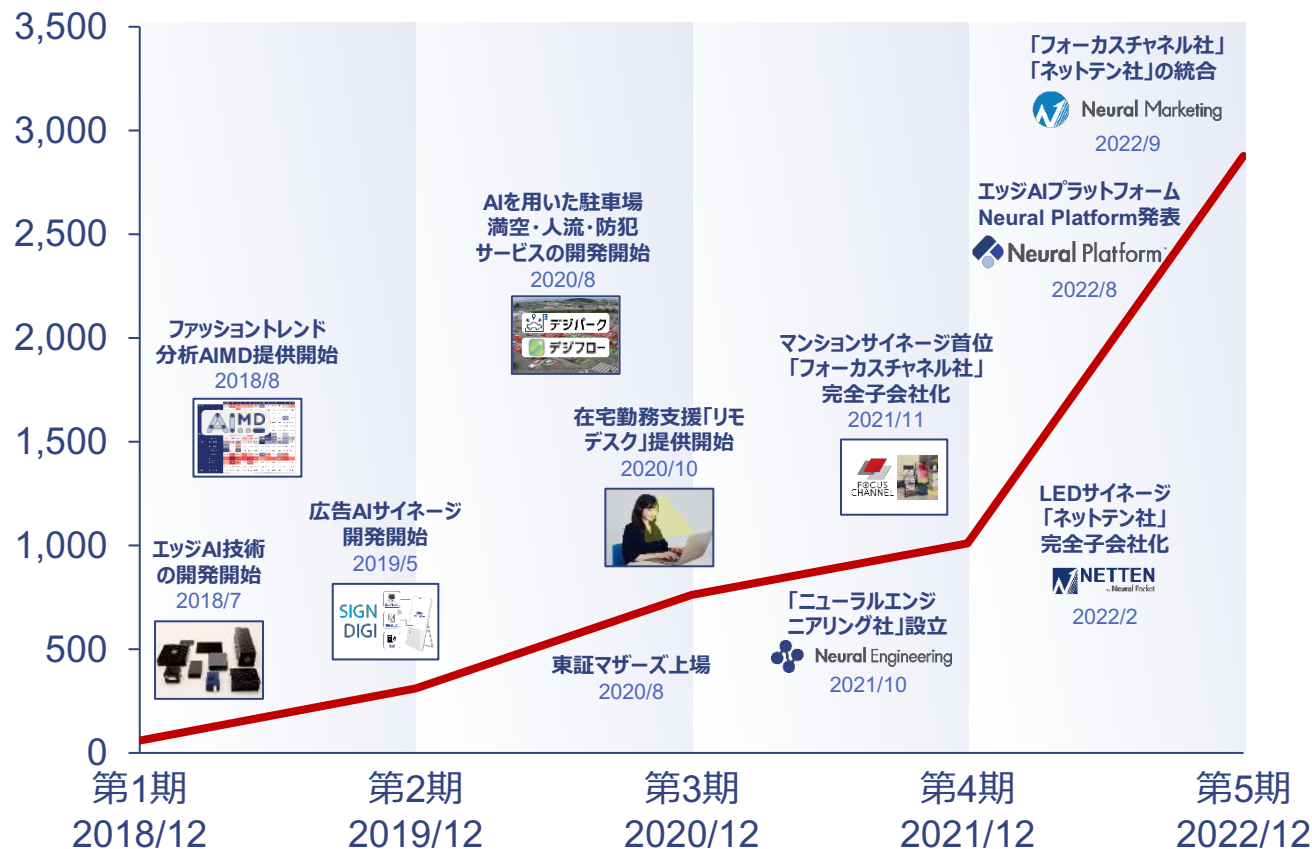
年平均成長率  
**+69%**

# 急速に成長するエッジAI領域に強みを持ち、創業以来、成長を加速してきた

## 当社の事業拡大の歩み

## 当社の成長実績

売上高  
百万円



創業1期目からの  
年率成長率

**+163%**

0.6億円→28.7億円

マザーズ上場から2年の  
事業規模拡大

**3.8x**

7.6億円→28.7億円



# スマートシティ化の急拡大が期待されるアジア地域から、AI技術のプラットフォーム化が進展すると考える - 当社サービスのアジア展開を進めていく

Smart Cities Market - Growth Rate by Region (2019 - 2024)



# 2022年11月タイ進出で東南アジアで活発なグリーンフィールド型開発への参画開始

ニューラルポケットタイ（バンコクオフィス）の様子と拠点所在地のCRC Tower



**社名** Neural Group (Thailand) Co., Ltd.

**代表者** 竹中一真 CEO, Managing Director

**所在地** 36th Floor, Office number 11, CRC Tower, All Seasons Place, Wireless Road, Lumpini, Phatumwan, Bangkok, Thailand 10330

**設立** 2022年11月4日

**出資比率** ニューラルポケット株式会社100%

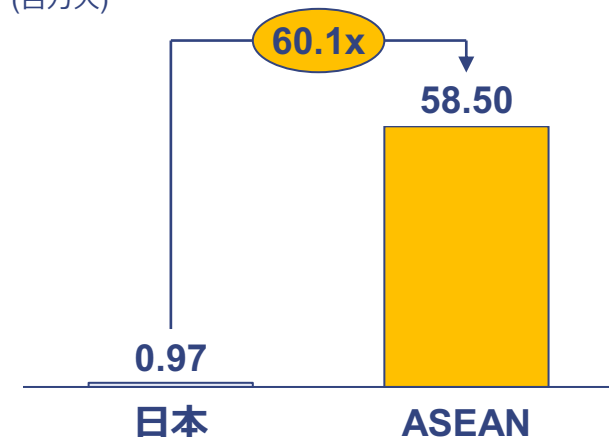
**設立背景** 日本国内でスマートシティを実現するための独自のAIサービスを多数開発、提供してきた実績をもとにタイを中心とする東南アジア地域での事業拡大を目指す。特に東南アジア各国では広大な規模で新しい街をつくる「グリーンフィールド」型の開発がさかんであり、大規模開発に参画することを狙う。

# タイをはじめとする東南アジア地域では活発なインフラ開発投資を見込む

## ASEAN 地域での 都市開発 規模

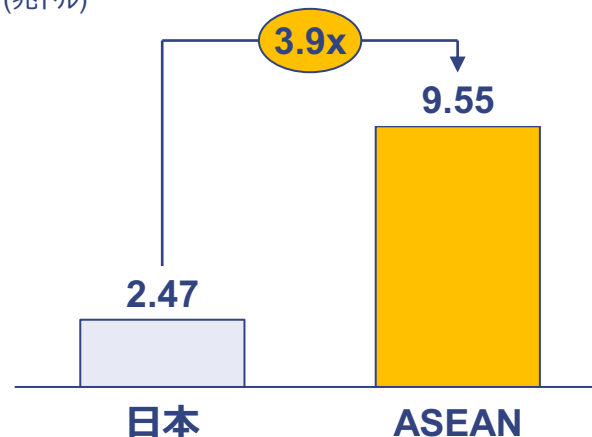
都市人口の伸び（過去10年間）\*1

(百万人)



都市開発市場規模（過去10年間）\*1

(兆ドル)



## タイ国家 主導での 投資計画



『**東部経済回廊 (EEC)**』  
へのインフラ開発

+

『**タイランド4.0**』  
12重点産業への投資誘致  
でインフラ開発、新都市開発

総額**9.8兆円**  
(2022-2026年、  
2.5兆バーツ)  
のインフラ投資  
を計画

i: バンスー駅周辺整備に向けたスマートシティ構想、ii: AMATAチョンブリ・ゲートウェイR&Dハブのスマートシティ目指す、iii: One Bangkok Project。いずれもタイで開発予定のスマートシティの例。

- AI業界トレンドと当社の強み
- **2022年12月期 通期決算ハイライト**
- 2023年12月期 事業成長のテーマ
- 各AIサービスの進捗状況

# 2022年12月期通期決算ハイライト – 飛躍的事業成長の継続と海外進出実施

## 事業成長性

AI市場の追い風を受け、ビジネスモデルを進化させながら急速に成長

売上成長率  
**+185%**

通期 対前年比

## 高い収益性

高粗利維持で、売上向上が直接収益を押し上げる事業モデル

売上総利益率(粗利率)  
**66%**

通期実績

## 大規模な営業体制

**80名超**のAIサービス販売体制を構築する数少ないAIスタートアップ企業

グループ従業員数<sup>\*1</sup>  
**182人 (+130人)**

( ) 内は昨年年度末比較

## 海外事業

グリーンフィールド開発が盛んな東南アジアでの事業展開開始

**タイ バンコクに  
新規法人設立**

## 技術力

エッジAIを強みとし、世界7カ国出身のエンジニア構成で最先端技術開発

特許件数<sup>\*2</sup>  
**29件 (+3件)**

( ) 内は昨年同時期比

\*1 2022年12月31日時点の正社員の合計。役員（取締役・監査役・執行役員）、パート・アルバイト、業務委託、インターン等は含まない。当社完全子会社のニューラルマーケティング株式会社を含む。

\*2 2022年12月31日現在 取得済16件、国内出願中9件、国際出願中4件の合計。

# M&A実施後も着実な売上拡大進行中

## 売上高

通期売上高

311

(対前年比 +417.3%)

762

(対前年比 +144.8%)

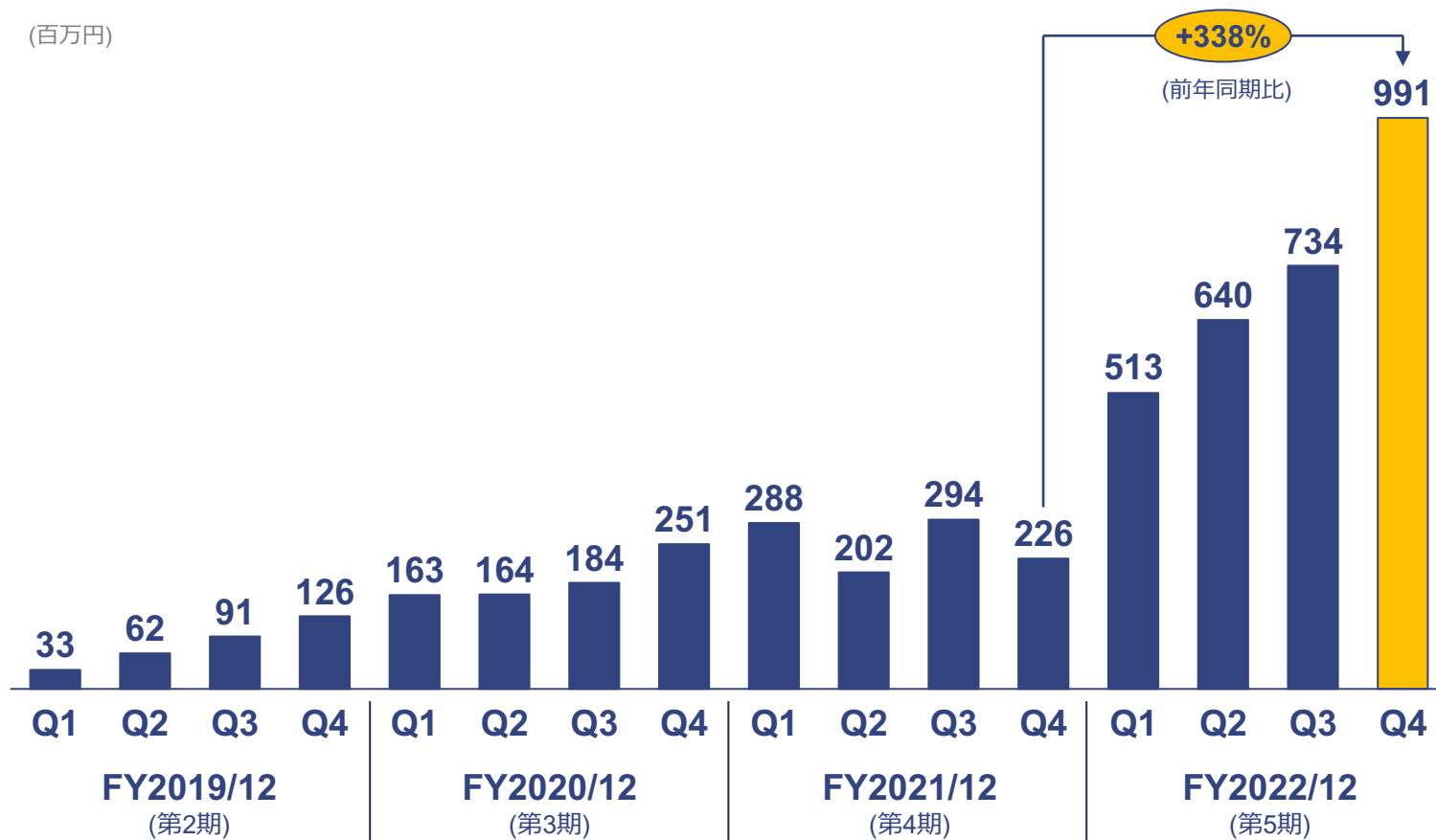
1,010

(対前年比 +32.4%)

2,878

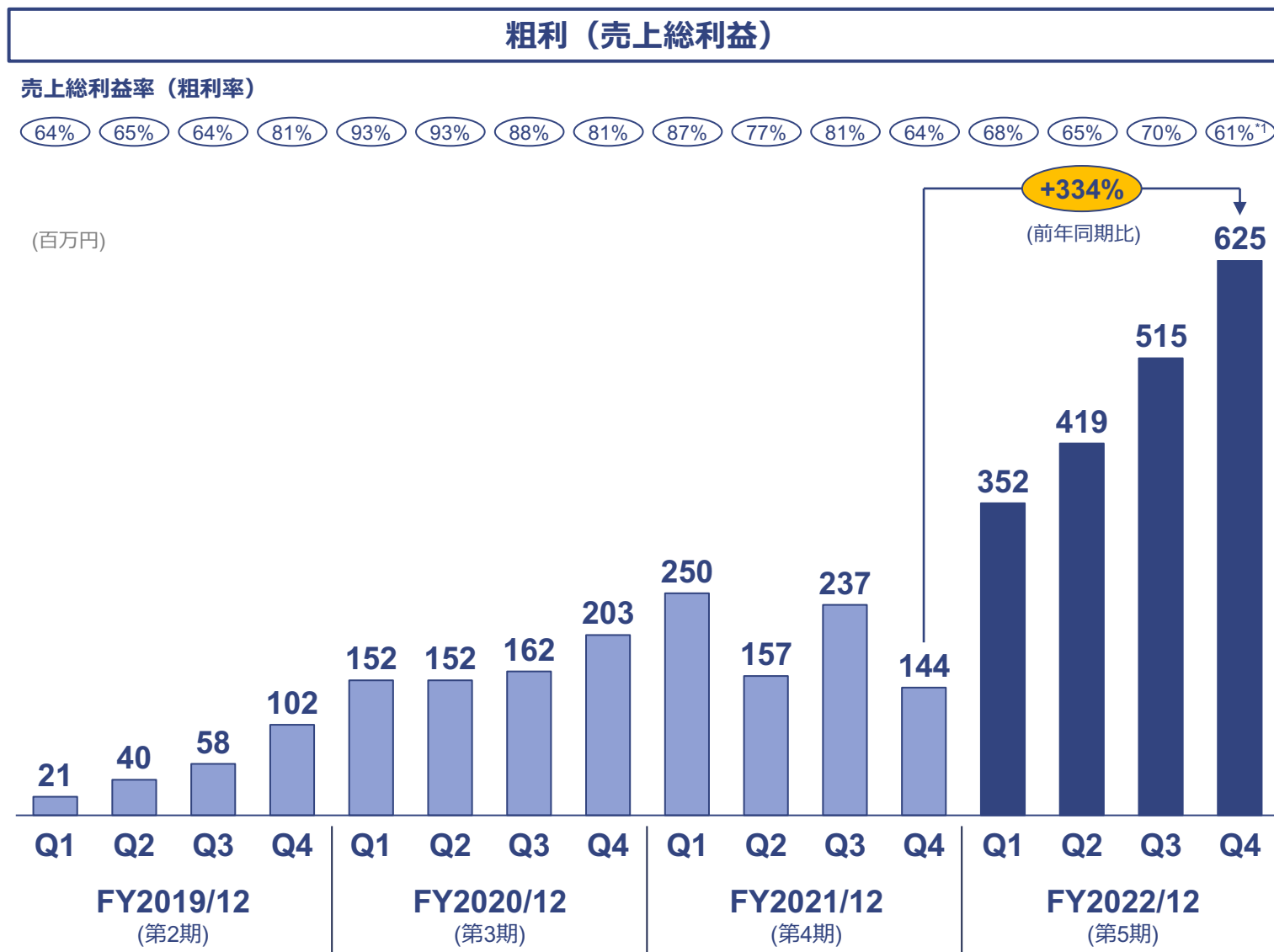
(対前年比 +184.9%)

(百万円)





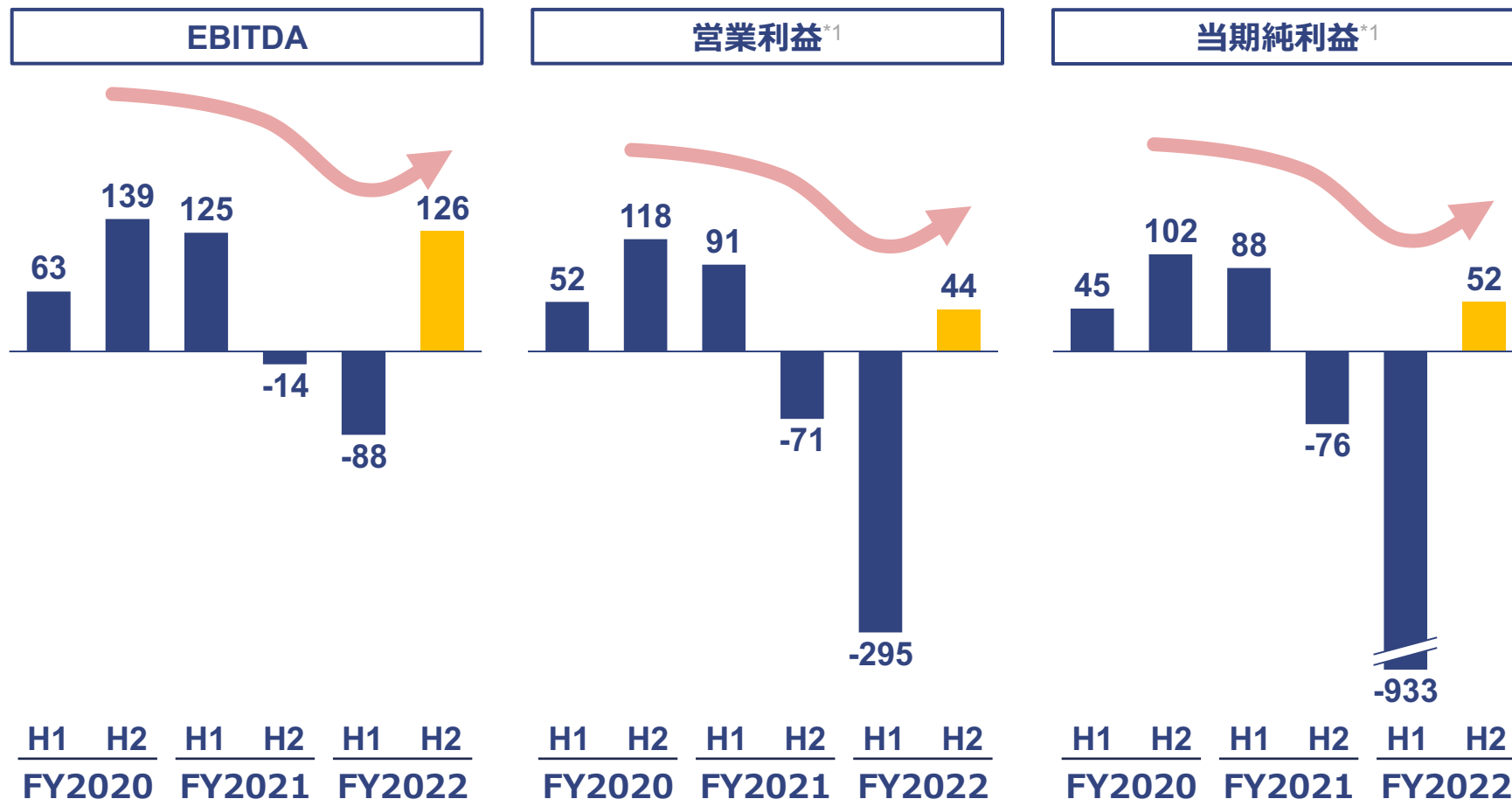
# 売上総利益は売上高に次ぐ重要な経営指標として継続拡大進む



\*1 一過性の棚卸資産評価損78百万円を2022年12月期Q4に計上しており、プロフォーマ化後の粗利率は69%。

# 18ヶ月でビジネスモデルの転換と収益性のV字回復基調に

(百万円)

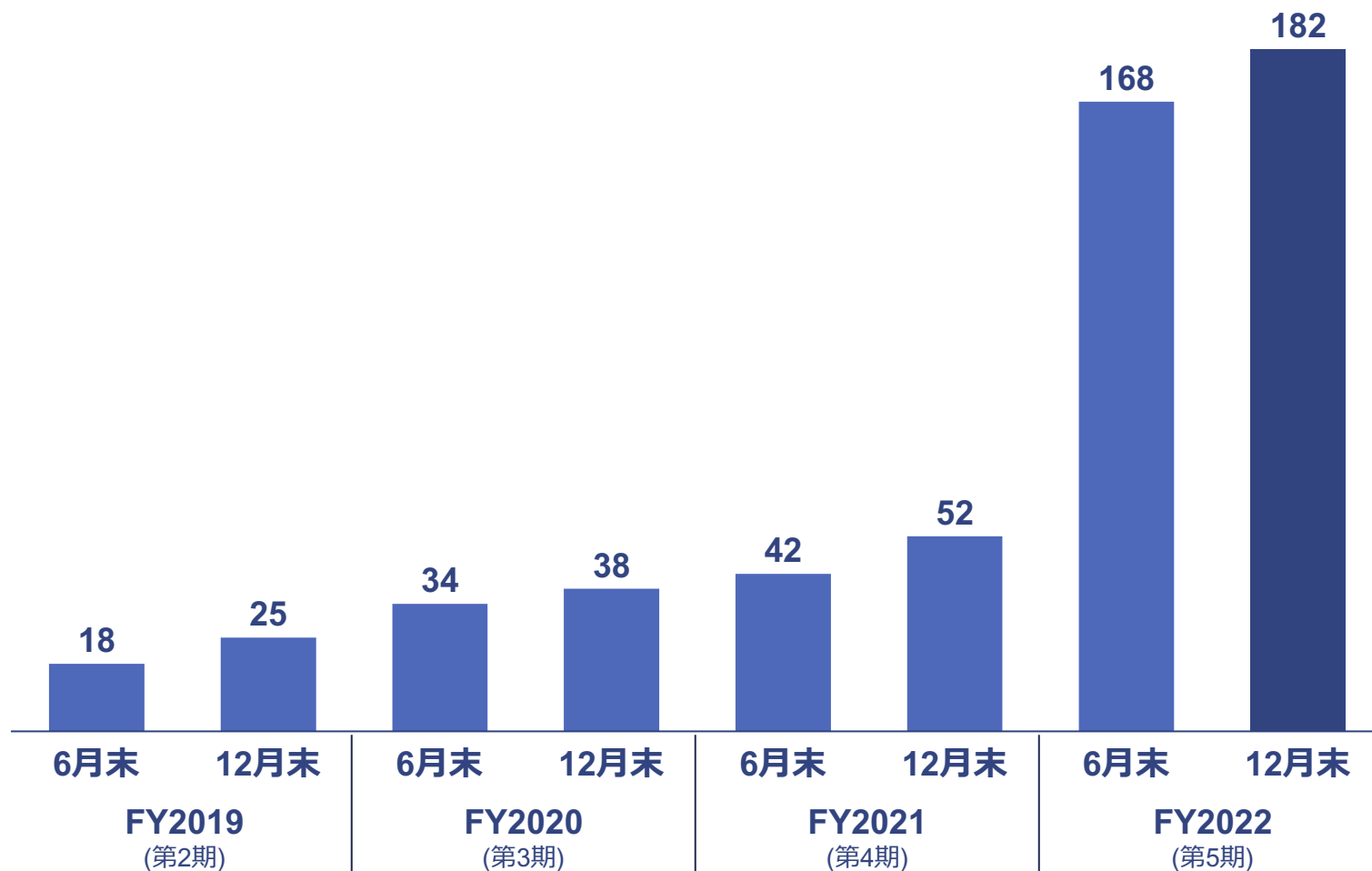


**フィーベース(AIライセンス提供やAI開発)からユニットベース(自社AIサービスの販売)への事業モデル転換に目処**

\*1 PPA (Purchase Price Allocation 取得原価の配分) の確定に伴い、無形資産の償却費用を過去に遡って修正実施。その影響でQ1、Q2、Q3の無形資産の償却費が総額66百万円増加し、Q1、Q2、Q3の営業利益について第3四半期決算説明資料と差異が生じております。

# グループ従業員数<sup>\*1</sup>の推移 - エンジニアと営業人員を中心に組織拡大

(人)

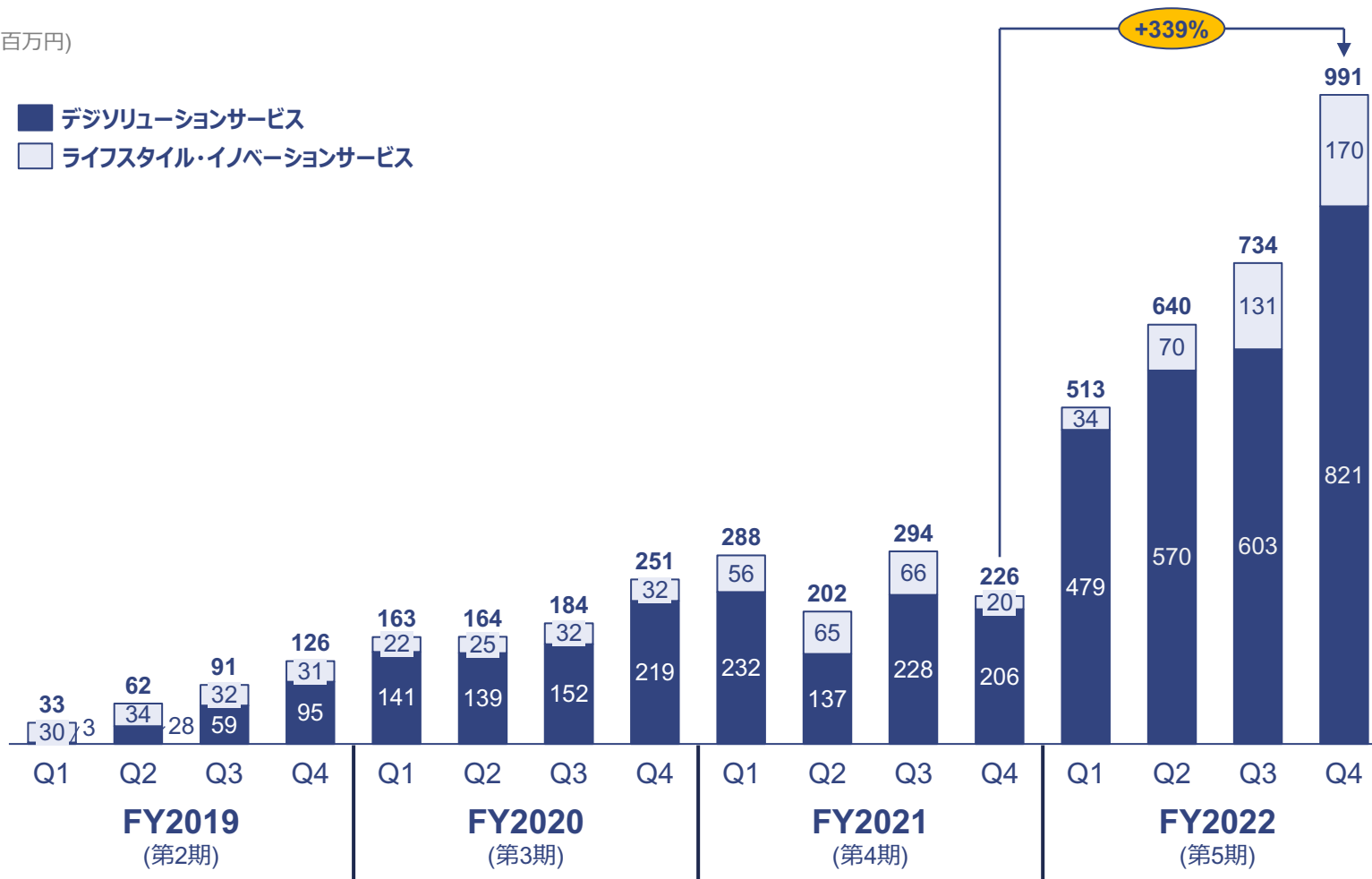


<sup>\*1</sup> 2022年12月31日時点の正社員の合計。役員（取締役・監査役・執行役員）、パート・アルバイト、業務委託、インターン等は含まない。当社完全子会社のニューラルエンジニアリング社、ニューラルマーケティング社を含む。

# サービスドメイン別 四半期売上高推移

(百万円)

- デジソリューションサービス
- ライフスタイル・イノベーションサービス



# 2022年12月期通期 業績の概要

2022年8月10日  
公表

- 積極的なフィーベースからユニットベースへの転換進み、過去最高の売上高を実現
- 売上伸長に伴い大きく収益性改善が進み、下期通算では営業利益、純利益達成
- V次回復が進み、過去最大の売上高や売上成長を実現する中、社内検収体制の拡充が追いつかず、期末時点において397百万円と過去最高の期末受注残高が発生

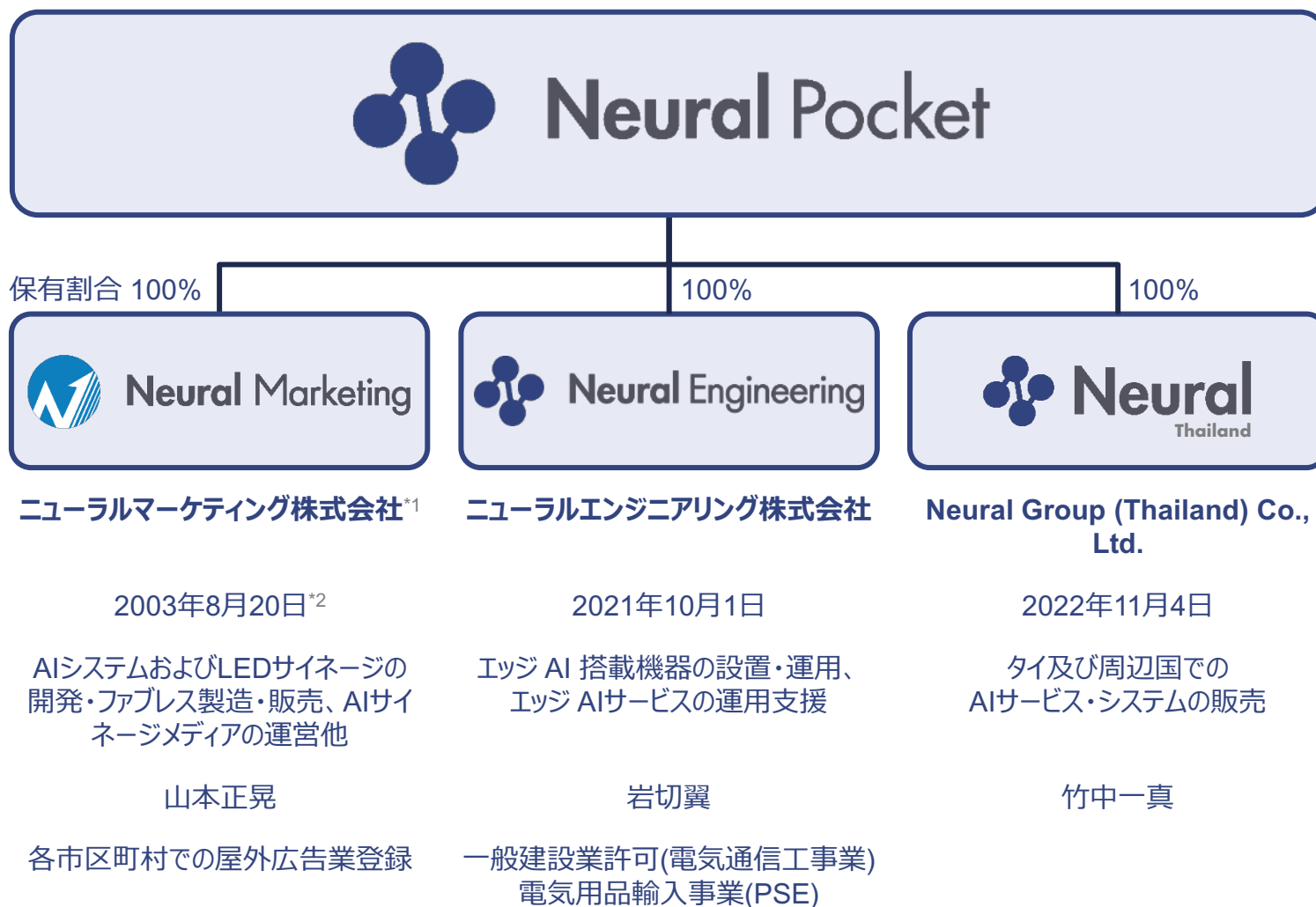
(百万円)	2021年 12月期 実績値	2022年 12月期 業績予想	2022年 12月期 実績値	対業績予想 増減額	対業績予想 増減率
<b>売上高</b>	<b>1,010</b>	<b>3,200</b>	<b>2,878</b>	<b>-321</b>	<b>-10.0%</b>
<b>売上総利益</b> 売上総利益率	<b>787</b> 78.0%	<b>2,100</b> 65.6%	<b>1,910</b> 66.3%	<b>-189</b>	<b>-9.0%</b>
<b>EBITDA</b> EBITDA%	<b>112</b> 11.1%	<b>350</b> 10.9%	<b>38</b> 1.3%	<b>-311</b>	<b>-89.0%</b>
<b>営業利益</b> 営業利益率	<b>20</b> 2.0%	<b>20</b> 0.6%	<b>-251</b> -8.7%	<b>-271</b>	<b>NA</b>
<b>当期純利益</b> 当期純利益率	<b>11</b> 1.1%	<b>-622</b> -19.4%	<b>-880</b> -30.5%	<b>-258</b>	<b>NA</b>

## 2022年12月期 通期期末：貸借対照表

(百万円)	2022年12月期
	12月末
<b>流動資産</b>	<b>2,091</b>
うち現金及び現金性資産	1,112
<b>固定資産</b>	<b>1,831</b>
<b>資産合計</b>	<b>3,922</b>
<b>負債合計</b>	<b>3,460</b>
うち有利子負債	2,854
<b>純資産合計</b>	<b>461</b>



# 当社グループ体制（2022年12月31日現在）



\*1 株式会社ネットテン、株式会社フォーカスチャネルが2022年8月1日に合併、9月1日に現社名に商号変更。

\*2 商号変更前のネットテン株式会社の設立日。2022年9月1日よりニューラルマーケティング株式会社へ商号変更。

# グループ全体で国内外14拠点 – 全国各地でのスマートシティ実現に必要な体制構築

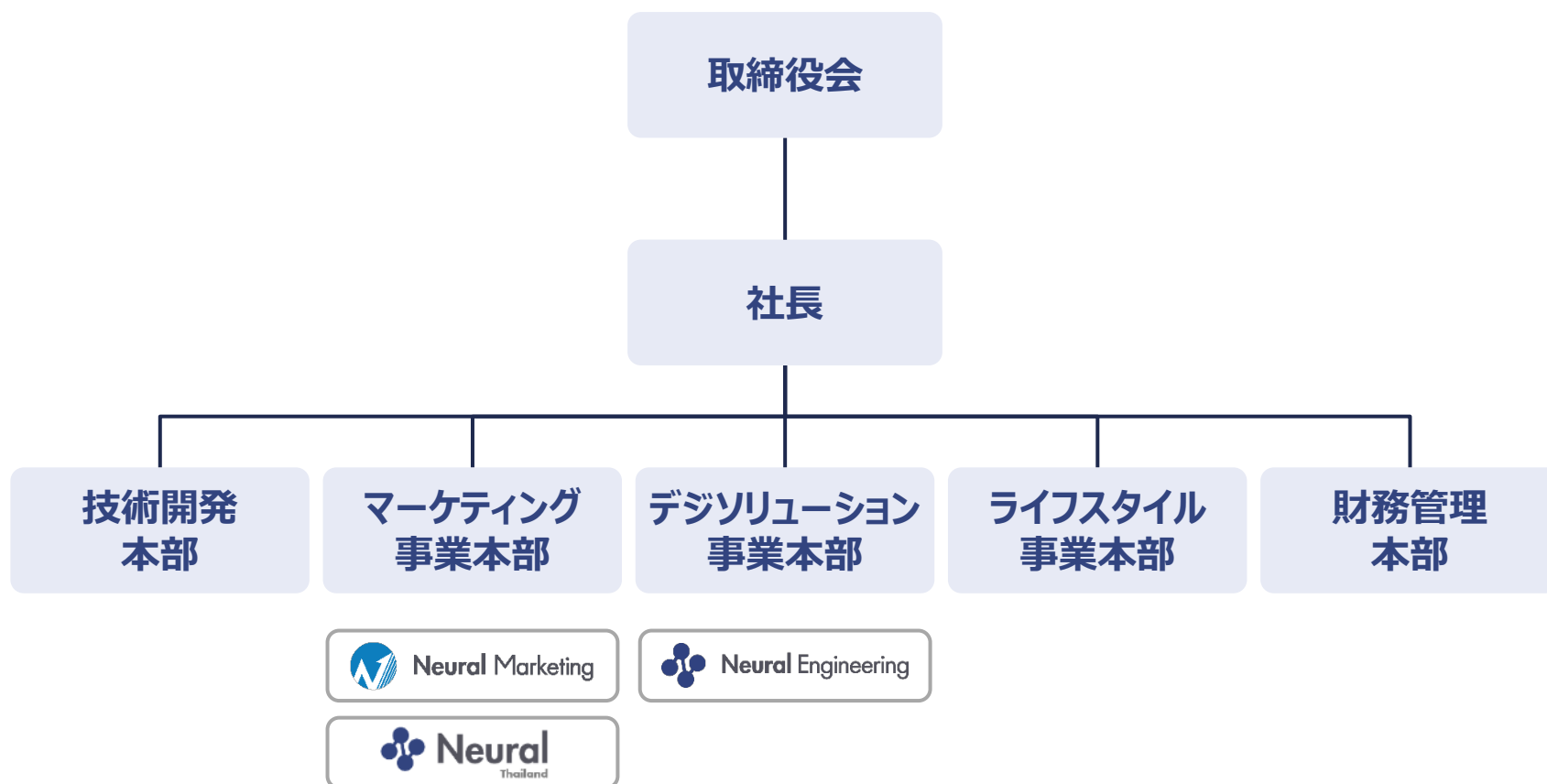


\*1 ニューラルエンジニアリング株式会社はニューラルポケット株式会社本社と同一拠点内。

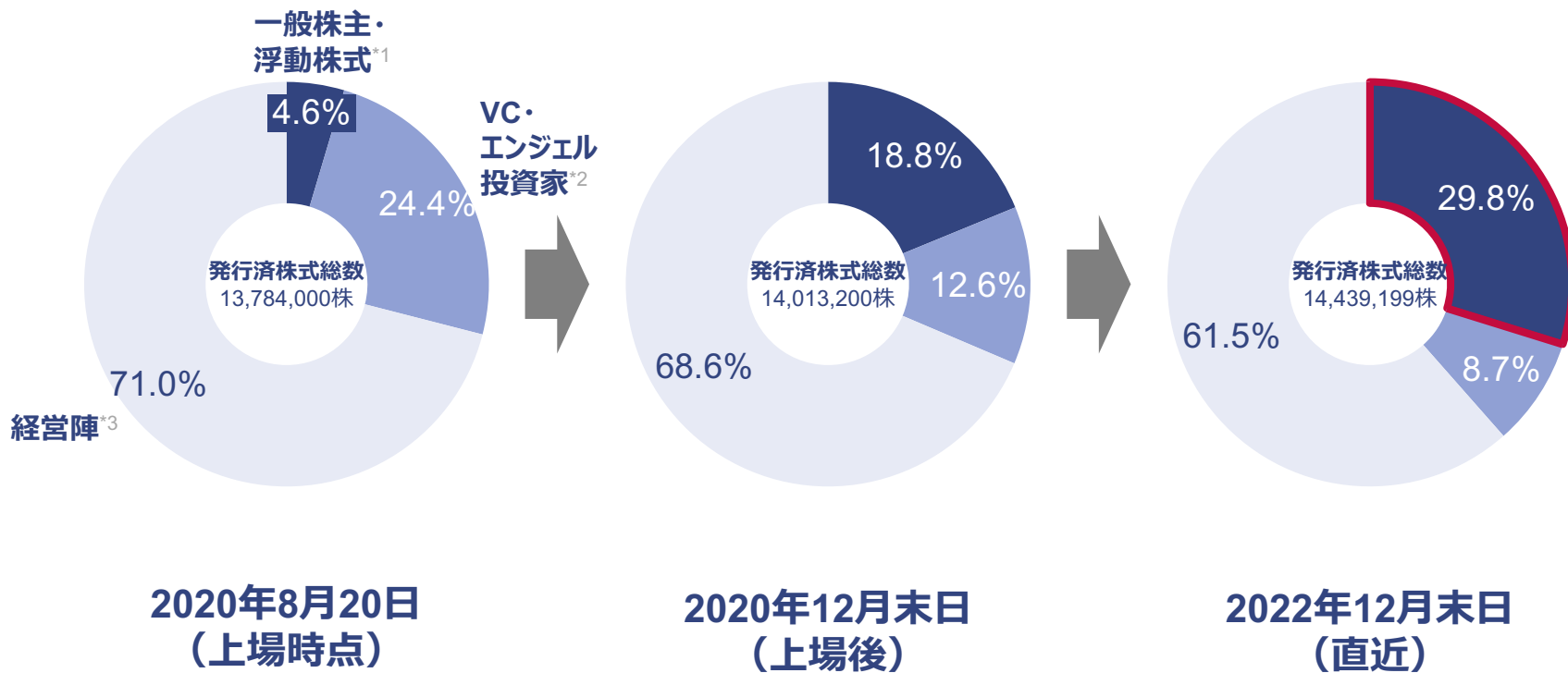
\*2 2022年8月1日に株式会社ネットテン及び株式会社フォーカスチャネル統合、2022年9月1日に「ニューラルマーケティング社」に商号変更。

\*3 2022年11月4日にタイ支社（Neural Group (Thailand) Co., Ltd.）設立。

# 2022年12月期期初より事業部制を導入で強固な執行体制を構築



# 上場以降一般株主・浮動株主の拡大進む（2022年12月末現在）



\*1 2020年8月20日時点の発行済株式総数13,784,000株に占める、公募株式数415,000株と売出株式数215,800株（オーバーアロートメントを含む）合計に加え、上場前からの株主や経営陣等の売却株式数から算出。

\*2 会社独自調査の結果認識している上場前からの株主（VC投資家、エンジェル投資家）の保有株式。

\*3 当社常勤取締役の保有株式数

- AI業界トレンドと当社の強み
- 2022年12月期 通期決算ハイライト
- **2023年12月期 事業成長のテーマ**
- 各AIサービスの進捗状況

# 2023年12月期の事業成長のテーマ



## ニューラルグループ全社

- 23年経営テーマは「**スケールと収益化**」
  - 高粗利率を堅持しつつ、ユニットベース収益のスケール化を加速し、収益基盤を強化
  - **通期での営業黒字**の実現と、来期以降への成長を見据えた**将来投資**を両立
- サービス拡大に資する**M&A**を柔軟に検討



## AIデジタルソリューション

- 22年の設置実績の横展開や加速を目指し、23年での**累計400ユニット設置**を実現、民間・公共双方で価値提供
- 当社**タイオフィスを拠点**に、タイや東南アジア地域における**大規模都市開発**やスマートシティ活動に積極的に参画



## ニューラルマーケティング

- 10%を超える市場成長<sup>\*1</sup>を背景に**70名超の営業人員**採用で、グループ全体の商品を拡販するための販売体制強化
- 沖縄、南九州、四国、北陸、北関東、北海道の**6地域で新拠点**を設立
- フォーカスチャネルのマンション広告とLEDビジョン広告を**50台新設**<sup>\*2</sup>目指す

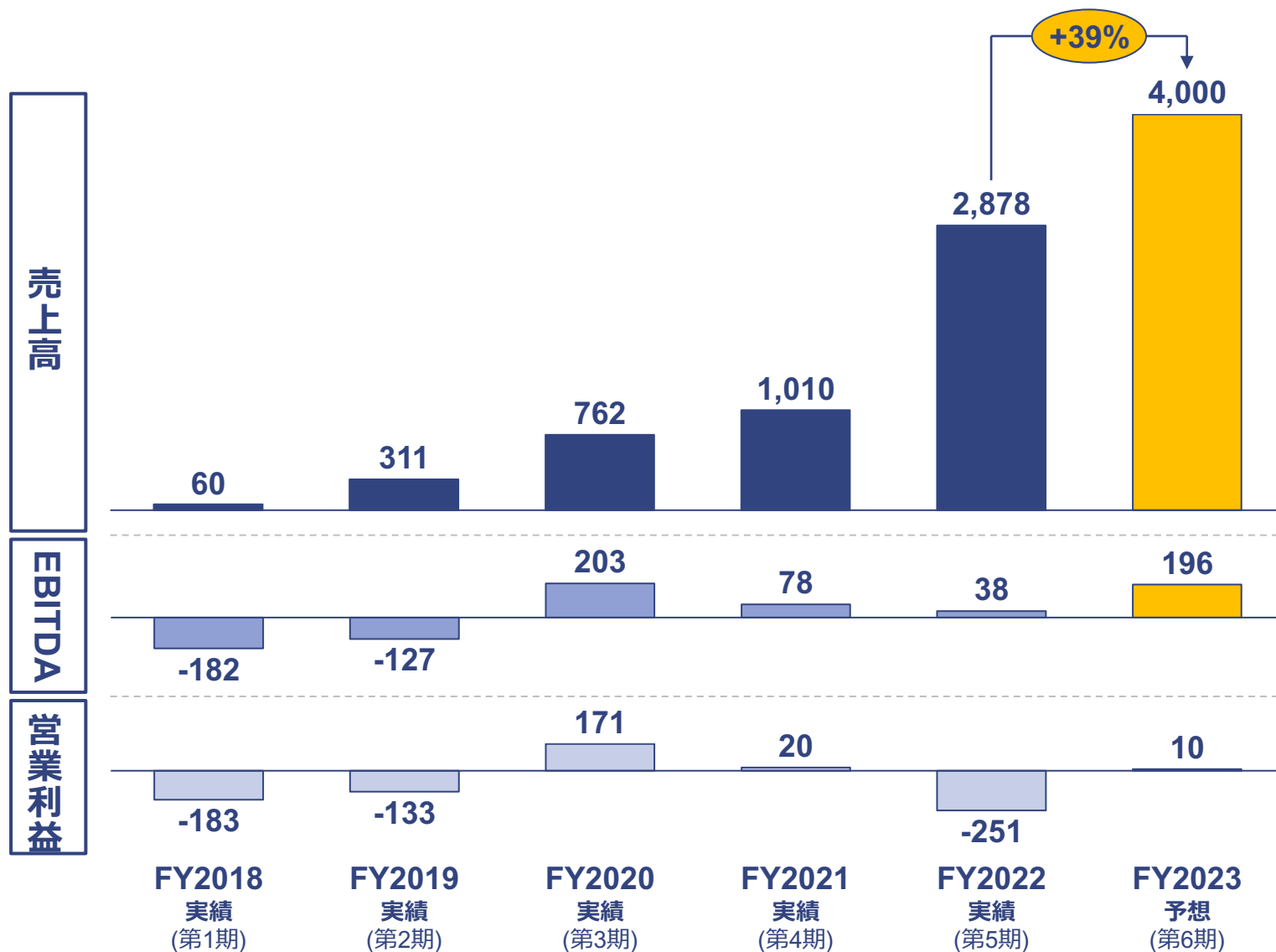


## ライフスタイル・イノベーション

- アパレル領域は安定的に事業を継続
- 将来的な当社サービスの柱となりうる**新領域を積極的に自社開発**
  - 需要予測AIや着せ替えAI
  - コンテナ混載最適化や衛星画像分析
  - AI技術を活用したゲーム領域 など

<sup>\*1</sup> 国内デジタルサイネージのサイネージ販売および広告販売市場の成長率。富士キメラ総研2021年2月発行「デジタルサイネージ市場調査2021」をもとに当社調べ。 <sup>\*2</sup> 2022年12月期に費用計上済。設置に伴う費用負担は限定的。

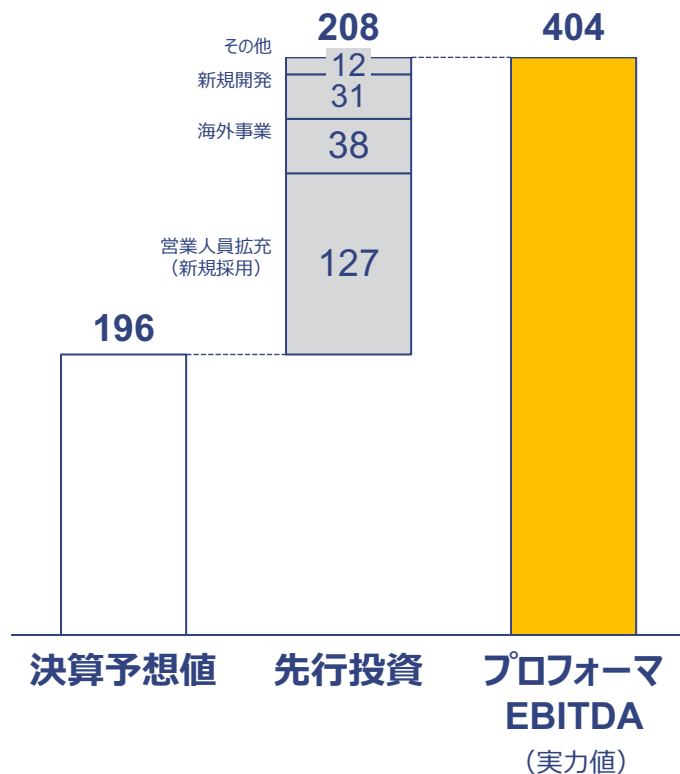
## 2023年12月期 通期業績予想と業績推移 - 単年度で40%の有機成長の実現を優先、利益についてはブレークイーブン水準を計画



# 実質創出利益の一部を先行投資に充てる

(百万円)

## EBITDA

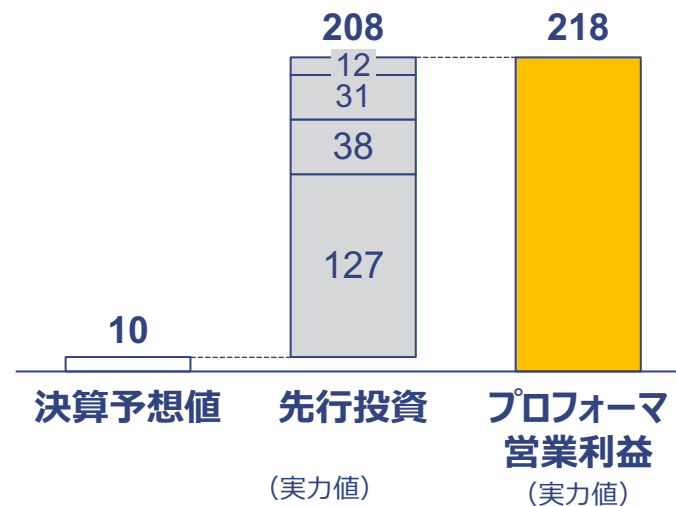


対売上比率

4.9%

10.0%

## 営業利益



0.2%

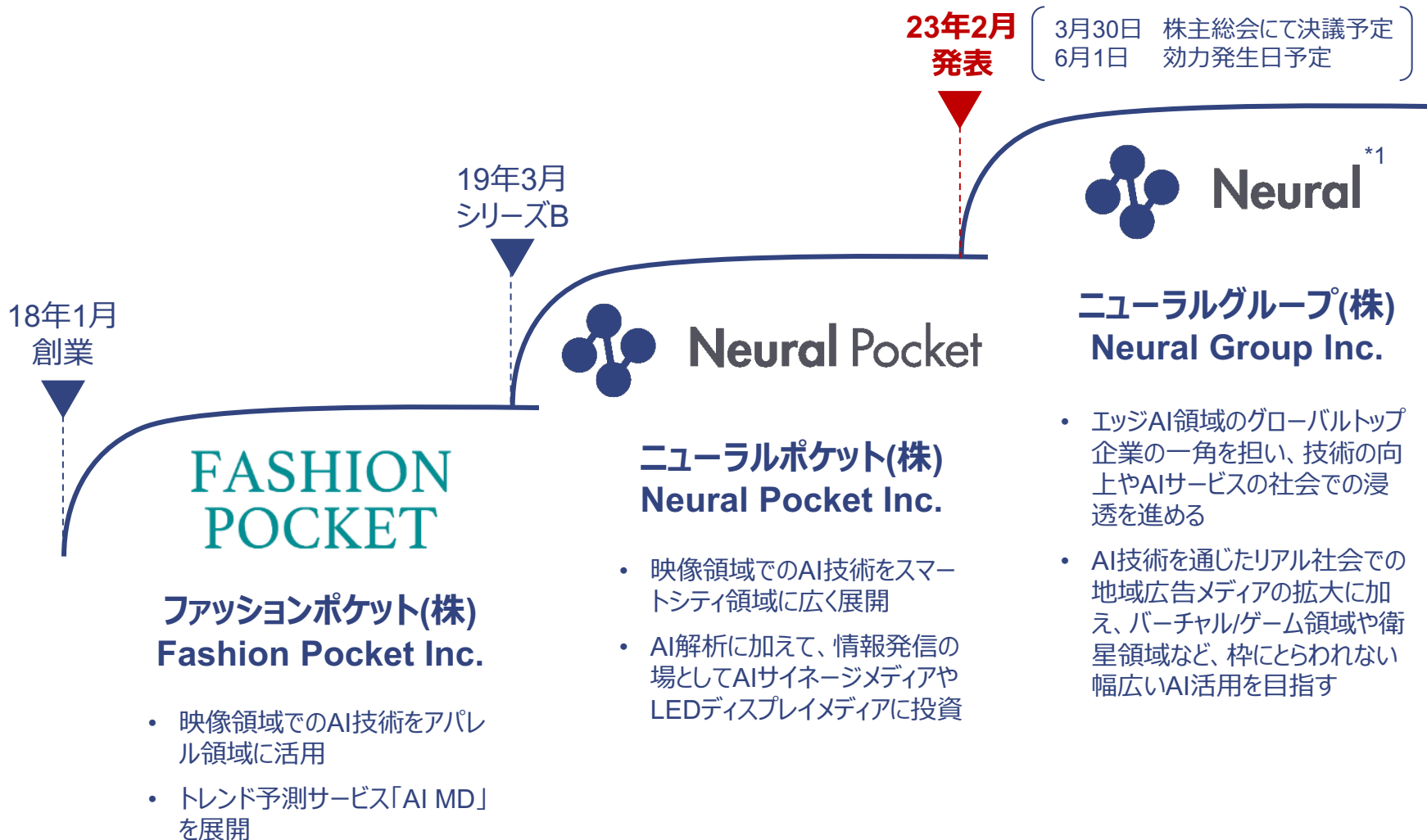
5.4%



## 2023年12月期 連結通期業績予想

(百万円)	2022年 12月期 実績	2023年 12月期 業績予想	増減額	増減率
<b>売上高</b>	<b>2,878</b>	<b>4,000</b>	<b>1,121</b>	<b>+38.9%</b>
<b>売上総利益</b> 売上総利益率	<b>1,910</b> 66.3%	<b>2,650</b> 66.2%	<b>739</b>	<b>+38.7%</b>
<b>EBITDA</b> EBITDA%	<b>38</b> 1.3%	<b>196</b> 4.9%	<b>157</b>	<b>+409.8%</b>
<b>営業利益</b> 営業利益率	<b>-251</b> -8.7%	<b>10</b> 0.2%	<b>261</b>	<b>-</b>
<b>経常利益</b> 経常利益率	<b>-247</b> -8.5%	<b>2</b> 0.0%	<b>249</b>	<b>-</b>
<b>当期純利益</b> 当期純利益率	<b>-880</b> -30.5%	<b>-100</b> -2.5%	<b>780</b>	<b>-</b>

# 22年までの創業5年で構築した事業基盤を基に、23年以降はより広い事業展開や社会貢献を目指す – 会社称号を「ニューラルグループ」にリブランディングして再出発



\*1 暫定版、新ロゴについて後日発表予定

# 執行体制および取締役体制

## 執行体制（2023年2月10日現在）

役職名	担当業務	氏名
社長 執行役員	-	重松 路威
CFO 執行役員	財務管理本部 本部長	種 良典
常務 執行役員	マーケティング事業本部 本部長 ニューラルマーケティング株式会社 代表	山本 正晃
常務 執行役員	デジソリューション事業本部 本部長 ニューラルエンジニアリング株式会社 代表	岩切 翼
常務 執行役員 CTO	技術開発本部 本部長	見上 敬洋
執行役員	ライフスタイル事業本部 本部長	古田 裕介
執行役員	デジソリューション事業本部 営業統括部 統括部長	一言 太郎
執行役員	技術開発本部プラットフォーム開発部 統括部長	金井 健一郎

## 取締役体制案（2023年3月30日開催予定 定時株主総会をもって）

役職	氏名	役職	氏名
代表取締役	重松 路威	常勤監査役	竹村 実穂
取締役	種 良典	監査役	若松 俊樹
取締役	山本 正晃（新） <sup>*1</sup>	監査役	白井 元
取締役（社外）	山岸 洋一		
取締役（社外）	蓮見 麻衣子		

※佐々木雄一は2023年2月17日をもって取締役を辞任し、退任する予定です。

<sup>\*1</sup> 2023年3月30日開催予定の株主総会に新任取締役候補者の選任について付議する旨を2月10日開催の取締役会にて決議致しました。新任取締役候補者は定時株主総会の決議を経て正式に就任する予定です。

# 経営陣紹介（3月30日以降の体制予定）

	氏名	主な経歴
取締役	 代表取締役社長 <b>重松 路威</b>	マッキンゼーのパートナーとして日本、ドイツ、アメリカなど11か国で活動。IoT、AI分野をけん引。AIによる実社会のデジタル化の実現を目指し、2018年1月にニューラルポケットを創業。東京大学 工学系研究科修士、同大学院 工学部アドバイザーボードメンバー。
	 取締役 <b>種 良典</b>	ベイン・キャピタル・ジャパンでプライベート・エクイティ投資に従事。オヨテクノロジーアンドホスピタリティジャパンの東京GMを務めた後、ニューラルポケットに参画。グループ全体のファイナンス、M&A、コーポレート業務統括。スタンフォード大学経営大学院（MBA）修了。
	 取締役（新*1） <b>山本 正晃</b>	ソニーにてDVDやヘッドマウントディスプレイの開発・設計に携わった後、複数の新規事業創出・社内スタートアップを牽引。当社参画後は研究開発部を経て、現在はニューラルマーケティング(株)の代表取締役社長として、デジロック事業、フォーカスチャンネル事業を牽引。東京工業大学修士。
	 社外取締役 <b>山岸 洋一</b>	野村證券株式会社投資銀行部門にてM&Aアドバイザー、公開引受業務に従事した後、みずほ証券株式会社公開引受部長に就任。みずほ証券退職後、株式会社ディー・エル・イー、ラオックス株式会社他社外役員を務める。2020年、当社社外取締役就任。公認会計士。
	 社外取締役 <b>蓮見 麻衣子</b>	株式会社フジテレビジョン、フィデリティ投信株式会社を経て、エバーリッチアセットマネジメント、Zホールディングス株式会社（旧ヤフー）取締役監査等委員など、社外取締役多数。2021年、当社社外取締役就任。スタンフォード大学経営大学院（MBA）修了。
監査役	 常勤監査役 <b>竹村 実穂</b>	新日本監査法人（EY新日本有限責任監査法人）において主に証券会社など金融機関の監査業務に従事した後、株式会社アイリッジにおいて新規上場時の常勤監査役を経験。2019年より当社常勤監査役就任。公認会計士。
	 監査役 <b>若松 俊樹</b>	佐藤総合法律事務所を経て、Saltus法律事務所を開設。株式会社Orchestra Holdings、株式会社Voicyなどで取締役を務める。2019年より当社の監査役に就任。弁護士。会社法・金商法等幅広い企業法務が専門。
	 監査役 <b>白井 元</b>	あらた監査法人（PwCあらた有限責任監査法人）、フロンティアマネジメント、監査法人トーマツを経て、株式会社グリーンティーを設立。株式会社クリュートメディカルシステムズなどで監査役を務める。2020年当社の監査役に就任。公認会計士。
顧問	 顧問 <b>松尾 豊</b>	東京大学大学院工学系研究科人工物工学研究センター教授。日本のAI・深層学習分野における第一人者。日本ディープラーニング協会理事長、ソフトバンクグループ株式会社社外取締役を務める。

\*1 2023年3月30日開催予定、定時株主総会の決議を経て正式に就任予定。

- AI業界トレンドと当社の強み
- 2022年12月期 通期決算ハイライト
- 2023年12月期 事業成長のテーマ
- **各AIサービスの進捗状況**

# パッケージ化されたAIサービスを多数提供

## デジパーク

駐車場管理システムで  
待ち時間をゼロにする



## デジスルー

ナンバープレート解析で  
車両の移動情報の見える化



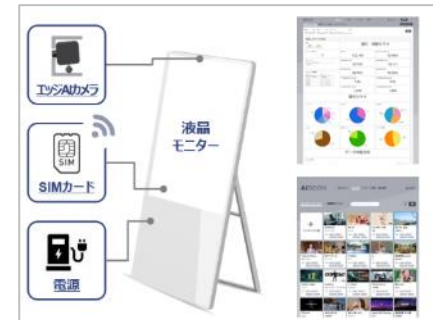
## デジフロー

人流の常時見える化で  
便利で快適な施設運営や街づくり



## SIGN DIGI

すぐに設置可能  
視聴率、視聴者属性検知のAIサイネージ



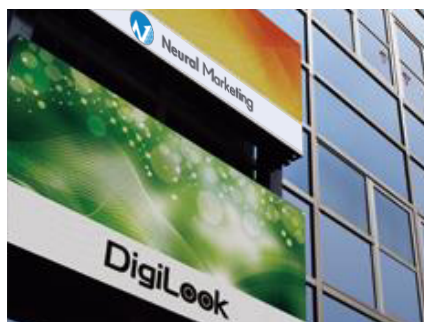
## リモデスク

在宅コールセンター業務における  
セキュリティリスク管理



## DigiLook

小型店舗用から大型施設向けの  
屋外LEDサイネージ



## FOCUS CHANNEL

関東400棟以上、総人口15万人以上の  
富裕層向けマンションサイネージメディア

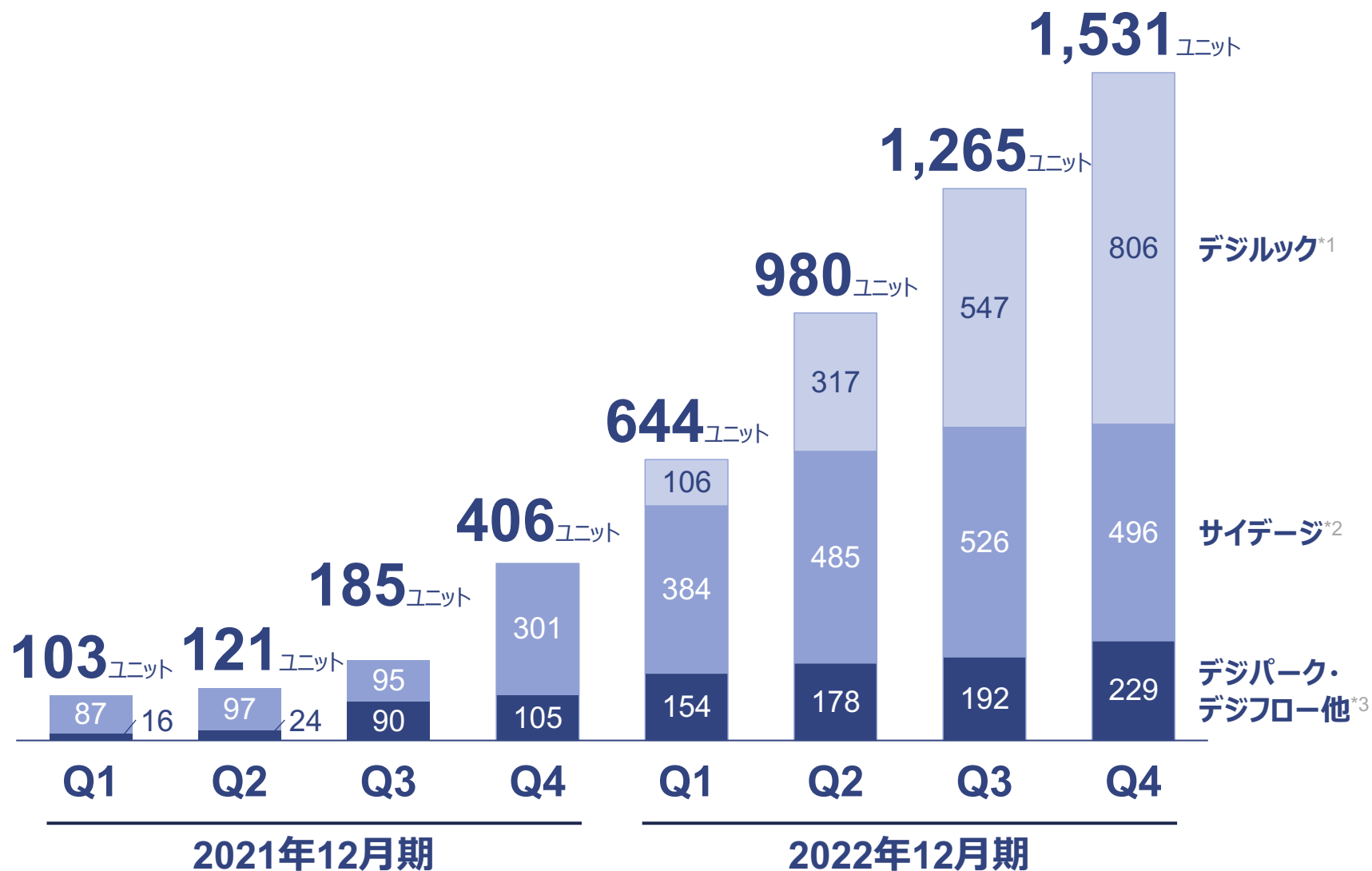


## 各種新規サービス

エッジAIを活用した各種独自サービス  
(例：侵入検知システム)



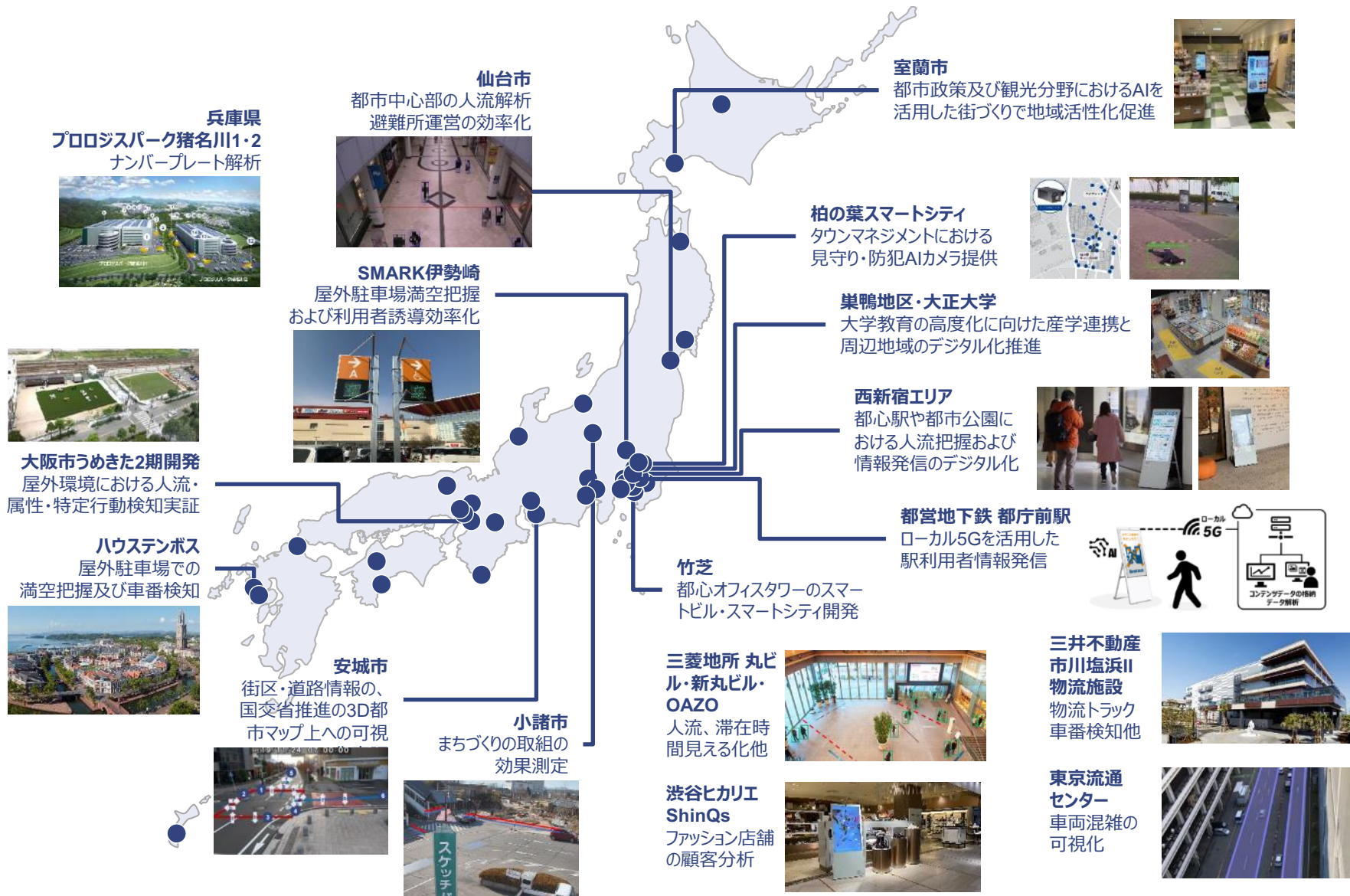
# デジソリューションサービスの設置・導入ユニット数（累計）



\*1 ニューラルマーケティング株式会社が当社グループ参画後に設置したLEDサイネージ拠点数。 \*2 マンションサイネージメディアのフォーカスチャネルとして設置したマンションサイネージの他、商用導入あるいは試験設置をしているサイデージの台数合計。 \*3 デジパーク・デジフロー等に関連して設置したエッジボックスユニットの台数。1台のエッジボックスで複数のカメラの解析を行うこともあります。



# 多くの街づくりの中でデジソリューションサービスの導入進む



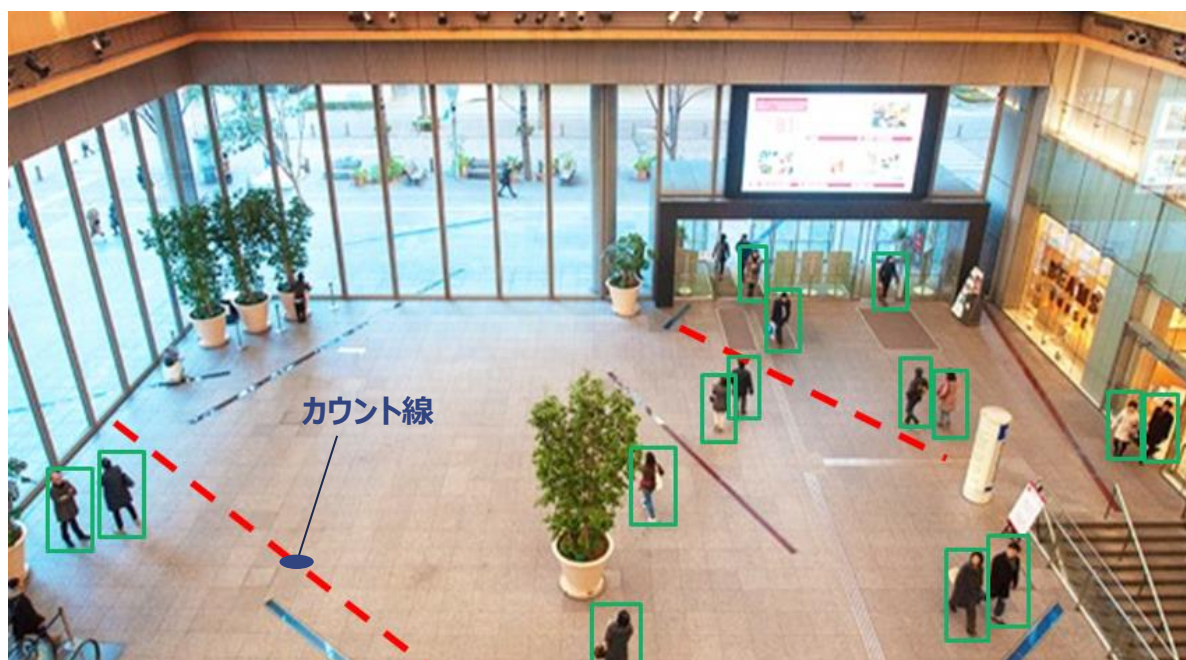
# 三菱地所 新丸ビル・丸ビル・丸の内北口ビル内の人流検知

👉 大手町の3棟ビル内のイベントスペース、各種出入口、エスカレーター乗り降り口等に既に設置されたカメラ映像のエッジAI処理で通行人数、通行方向を検知し、来場者数や館内滞在者数の見える化を実現。さらに、三菱地所のデータベースと連携することで、館内他取得情報とも結び付け、館内イベント・レイアウト・季節の変動による人流への影響を分析に使用。

## 『デジフロー』を導入した丸ビル\*1



## 丸ビル内での人流検知の様子、3棟に渡り出入口を中心に合計25箇所以上で見える化



エッジAIカメラで来場者数、館内滞在者数、通行方向の見える化を実現

\*1 ビル写真は三菱地所株式会社ご提供



# ハウステンボス大型駐車場の見える化

『デジパーク』『デジスルー』を  
導入したハウステンボス\*1

ハウステンボス 第一駐車場の出入口に設置したエッジAIカメラ（合計4台設置）と  
混雑状況を可視化した来場者向けの表示画面



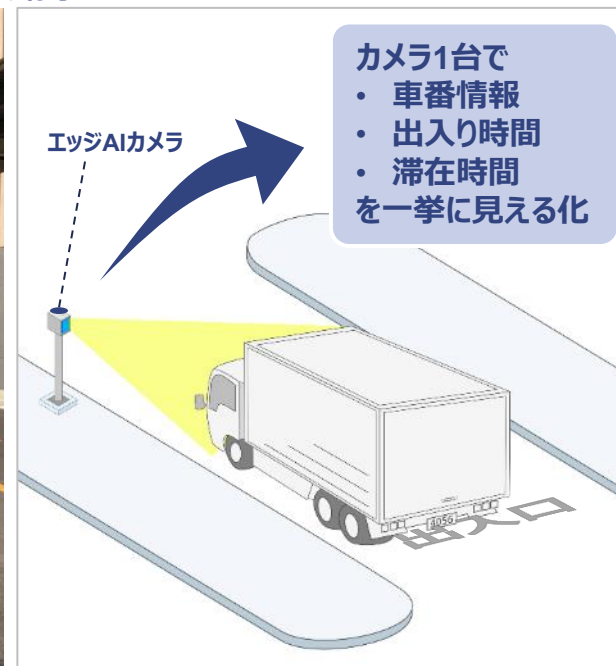
数台のカメラで大型駐車場の混雑状況見える化と車番検知を実現

\*1 施設全体写真およびマップはハウステンボスご提供

## 三井不動産最先端物流施設へ車番検知『デジスルー』導入

👉 最先端物流施設の三井不動産ロジスティクスパーク(千葉県市川市)にナンバープレート解析の『デジスルー』を2022年7月1日より導入。出入口付近に設置したエッジAIカメラで、走行車両のナンバープレートの検知により、交通量の見える化や、車両属性の把握、滞在時間を解析。トラックの待ち時間解消など、施設全体の効率的な運用を支援。

2022年7月に『デジスルー』導入の三井不動産ロジスティクスパーク(MFLP)市川塩浜IIとエッジAIカメラ設置の様子



**エッジAIカメラによる物流トラックの見える化で物流施設の効率化に貢献**



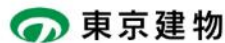
# プロロジスパーク猪名川1・2でのナンバープレート解析



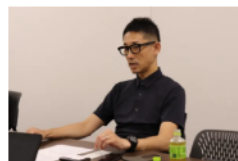
既設防犯カメラを活用したナンバープレート解析の導入で、敷地内20箇所でのトラック見える化実現

# デジソリューション導入のお客様の声

## 東京建物様 SMARK伊勢崎 ご導入事例



古澤様の自己紹介をお願いします。



東京建物株式会社  
新築事業開発部 事業開発グループ 課長  
古澤 寛一さん

オープンイノベーションの担当として、現場のニーズを吸い上げ、適切なスタートアップを紹介する仕事をしていました。

デジパークの導入効果はねらい通りでしたか？



上：LEDサインネジ  
下：満空表示灯

ショッピングセンターでは、お客様ができるだけ施設に近い場所に駐車をされようとして駐車場内で滞留してしまうことがあります。その結果、駐車場内の交通量が余計に増えてしまったり、特定のエリアだけ混雑したりという課題が発生します。

デジパークを導入したことにより、来訪した車両がスムーズに空き車室に移動していただけるようになりました。満空灯とLEDサインネジを見て、どこが空いているのかが一目で分かるようになったところが大きいです。お客様が情報を能動的に探すのではなく、パッと見て受動的にわかるようになったとご好評いただいています。

デジパークによってストレスなくスムーズに駐車された上で、気持ちよく施設内での買い物が始められるというのは、巡り回って売上向上にも繋がっていくのではないかと考えています。

お客様の誘導だけでなく、駐車場の利用状況に関するデータも取得できていますが、その活用についてお考えのことはありますか？



現場で感覚的に理解されていたことも、これまではデータという裏付けがありませんでした。それが定量的に把握できるようになったことは重要だと思います。デジパークの管理者用ダッシュボードでは、あらかじめ定めた区画ごとに時間帯別の混雑度が分かります。これと施設内の状況を照らし合わせて分析し、何か対応できることはないか、といったことを今後検討していきます。



上：サマリ画像イメージ  
下：レポート画像イメージ

例えば、イベントがあるときに通常の駐車場利用と異なる利用のされ方をする傾向があった場合、誘導員の配置や警備の巡回ルートを変更して業務を効率化するといった判断を、データをもとに関係者が納得した上で行えるようになるのではないかと考えています。

また、データをどう活用するかを事前に絞るのではなく、日々変化する施設の状況に応じて、駐車場がどのように利用されているかというデータを見返すことで、新しい気づきが生まれるといった循環ができていくのではないかと思います。

**日々の駐車場オペレーションの中で利用され、顧客体験の向上やオペレーション改善に寄与**



# 小諸市のDX推進のための協定締結および継続的な人流分析

## 2022年2月4日 発表 協定締結の様子



## 取組のイメージ



小諸市長 小泉俊博（上から3列目左）、松永浩行 U R 都市機構東日本都市再生本部 副本部長（上から1列目右）、荻原守 株式会社まちづくり小諸 代表取締役（上から1列目左）、柴戸秀太 株式会社カウイチ 管理部 部長（上から3列目右）、当社代表 重松（上から2列目中央）、花岡隆 一般社団法人こもろ観光局 理事長（上から2列目左）、高倉明子 長野県建設部都市・まちづくり課長（上から2列目右）

小諸市中心拠点に関する情報発信が人流に与える効果について検証。当社では画像解析技術を活用したまちづくり検討に必要な情報収集及び分析を実施。上記イラストはイメージ図。（2022年2月4日公表プレスリリースより）

**小諸市中心拠点の通行者回遊促進を目的に継続的な人流データ取得を支援**

参考）長野県小諸市ウェブページ掲載 <https://www.city.komoro.lg.jp/soshikikarasagasu/kensetsusuidoubu/toshikeikakuka/3/1/2/11781.html>



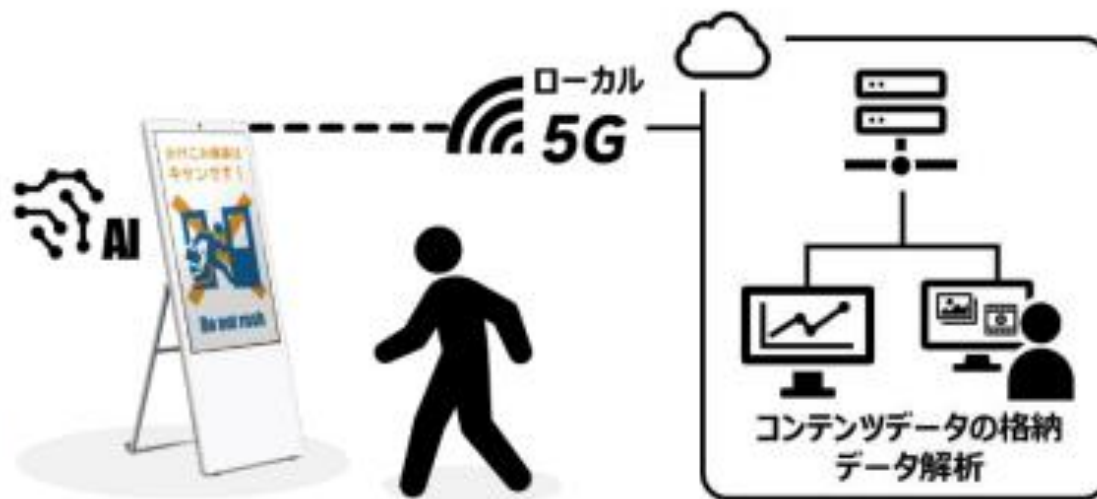
# 大江戸線都庁前駅 ローカル5Gを活用したAIサイネージ導入で公共施設のDX支援

## 【今回の取り組み】

- JTOWER社、NTT東日本社、FCNT社の3社と5Gを活用した、駅構内での新しいデジタル技術利用のユースケースの検証を2022年10月より開始
- 駅構内に当社AIサイネージを設置することにより、動画コンテンツの配信による駅利用者への情報発信と内蔵カメラによる駅利用者の視聴状況計測を実施
- 公共施設での機動的な情報発信支援で業務のDX化をサポート

## 【今後の展開】

- 各社との協業を通じ、全国の鉄道関連施設への5Gを活用したソリューション提供を進める



LEDビジョンの導入実績は全国1万箇所以上で国内トップ<sup>o</sup>


全国10,000か所を超える、  
国内トップの導入実績



LEDビジョン  
国内販売1位



- **圧倒的な導入実績**  
大企業・官公庁・商業施設・個人商店といった多様な業種への導入実績
- **圧倒的な安定稼働実績**  
寒冷地域や高温多湿地域も含む全国での安定稼働実績
- **柔軟な契約形態**  
リース契約やクレジット・キャッシュ一括買取などを柔軟に対応

 大企業・官公庁・商業施設・個人商店といった様々な業種にわたり、全国で圧倒的な導入実績を保有。当社グループ参画後は、大規模法人や大型施設への導入も加速で、遠隔でのコンテンツ配信やAI検知機能を付加した高機能商品の開発も推進中。

## LEDビジョン設置事例ご紹介

視認性や空間演出に優れたLEDビジョンは、施設や店舗の販売促進や、人々が情報と出逢う媒体として、街中の様々なシーンで活用されている

## 大規模業者様向け



羽田空港



今治里山スタジアム

## 小規模事業者様向け



チェーン店



壁付



置型

## 官公庁様向け



役所



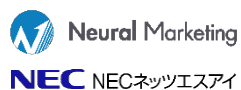
消防署



警察署



# FC今治里山スタジアム 大型LEDビジョン導入



## 地域や自然環境と共生する愛媛県の今治里山スタジアムに 当社LEDビジョン“デジルック” 導入



LEDビジョンの全長96m (48m x 2セット)



都心マンションの情報感度の高い居住者へ  
広告主様のメッセージをお届けします。

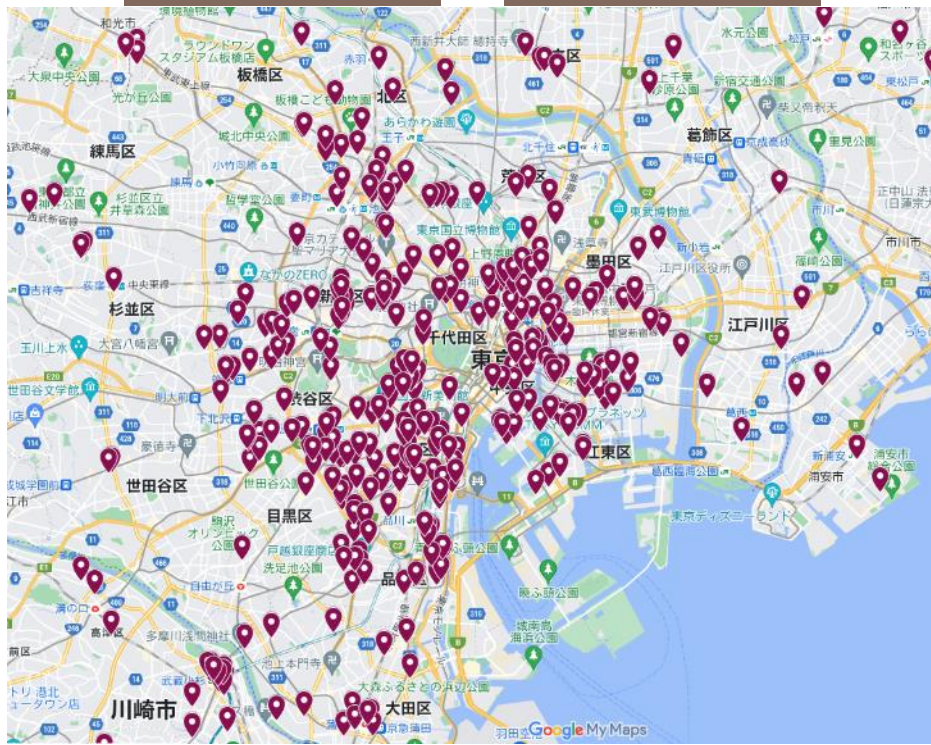




約20万人の首都圏富裕層に、  
毎日・繰り返しリーチ可能な広告メディアです。

約420棟

約80,000世帯



※2022年12月末時点見込み



マンション  
サイネージ広告  
業界1位  
\*当社調べ

### Impression

情勢に左右されない  
安定したリーチ数

### Frequency

生活動線にあり、  
居住者全員に繰り返し訴求

>> 1棟あたり想定視認回数: 150万回~/月

>> 1棟あたり想定再生回数: 350万回~/月

### Targeting

ハイグレードマンション居住の  
富裕層を中心にターゲティング

### One-stop

広告配信とフライヤー設置により、  
認知から詳細検討まで一貫して獲得

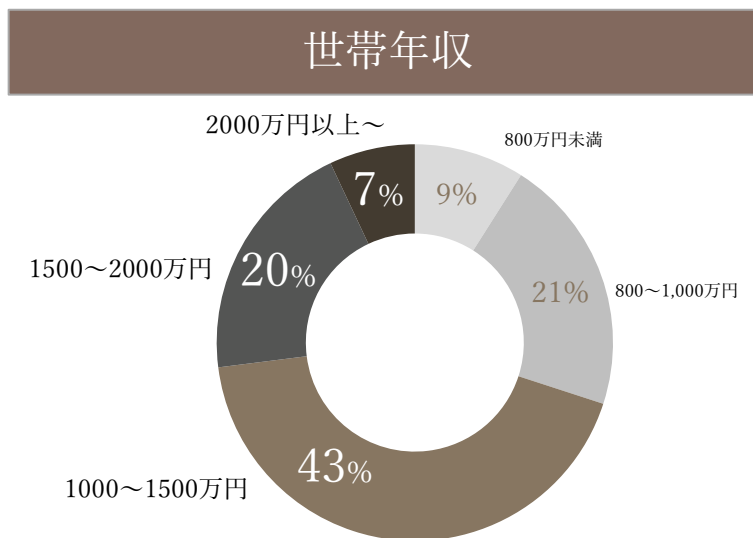
## ■ 設置先マンション居住者の属性

生活水準が高く、幅広いカテゴリーで情報感度や購買意欲の高い居住者の方々になります。

首都圏マンションに居住する、世帯年収1,000万円以上の層が70%を占める。

世帯人数は平均3人を超えており、ファミリー層が主に居住する大型マンション中心。

30~50代中心だが、それ以外の層も幅広く分布。



世帯年収1000万円以上が

約 **70%**

※分譲価格から推計

プライベート空間に適したメディアとして、  
広告の間にお知らせやコンテンツを織り交ぜて、  
朝から夜まで繰り返し配信。

## サイネージ配信枠構成



## 配信枠情報

16枠 × 15秒  
(広告 12枠)

約240秒  
(広告 180秒)

※配信時間は、5:00 - 24:00となります。  
(一部マンションでは異なります)

※音声は流れません

配信時間内は繰り返し

※一部マンションは枠構成が異なります

## 設置サイネージ例

広告配信をするサイネージの付近に  
フライヤー用ラックも併せて設置



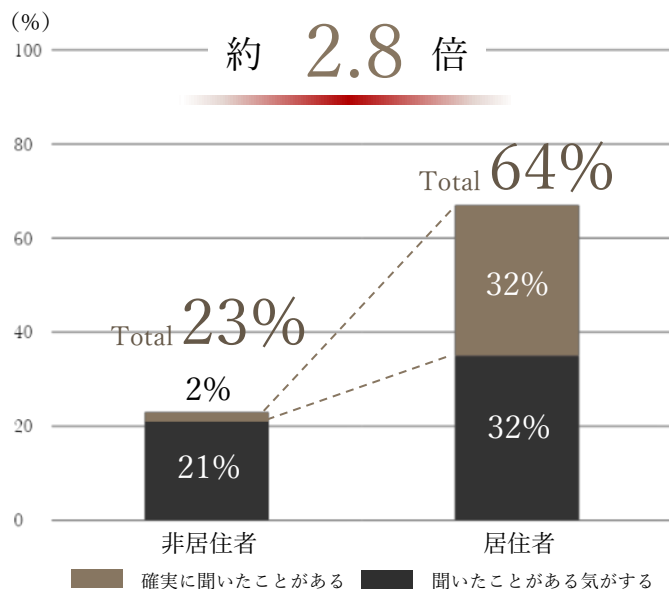
※フライヤー未設置のマンションもございます



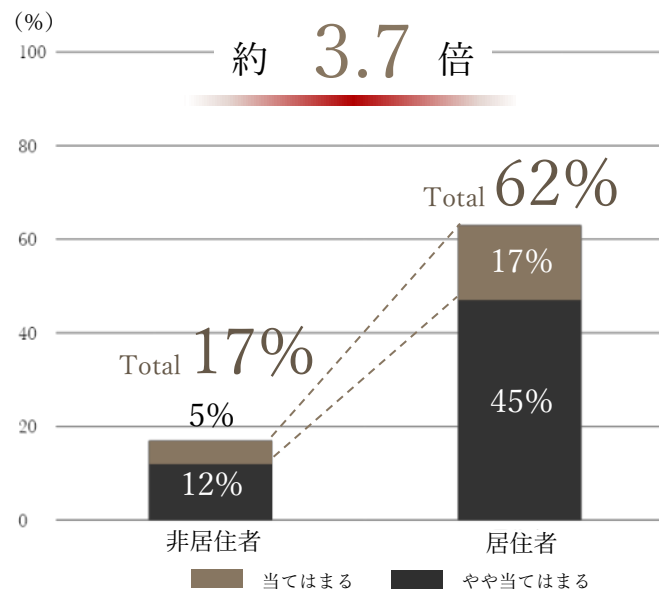
■ マンションサイネージの広告効果

高いブランドリフト効果が得られ、認知向上に貢献します。  
また、住所を参照することでコンバージョン測定も可能です。

広告に関する認知変容



サービス・商品の特微理解



「家庭用ビールサーバーの広告出稿事例」 調査委託先: マクロミル 調査期間: 2021年6月

■ サンプル品配布やイベント企画も実施

商材のサンプリングや体験・イベント実施で  
告知、商品認知にとどまらない販促効果を実現



チラシラック  
を活用し試供  
品やサンプル  
品を配布\*1

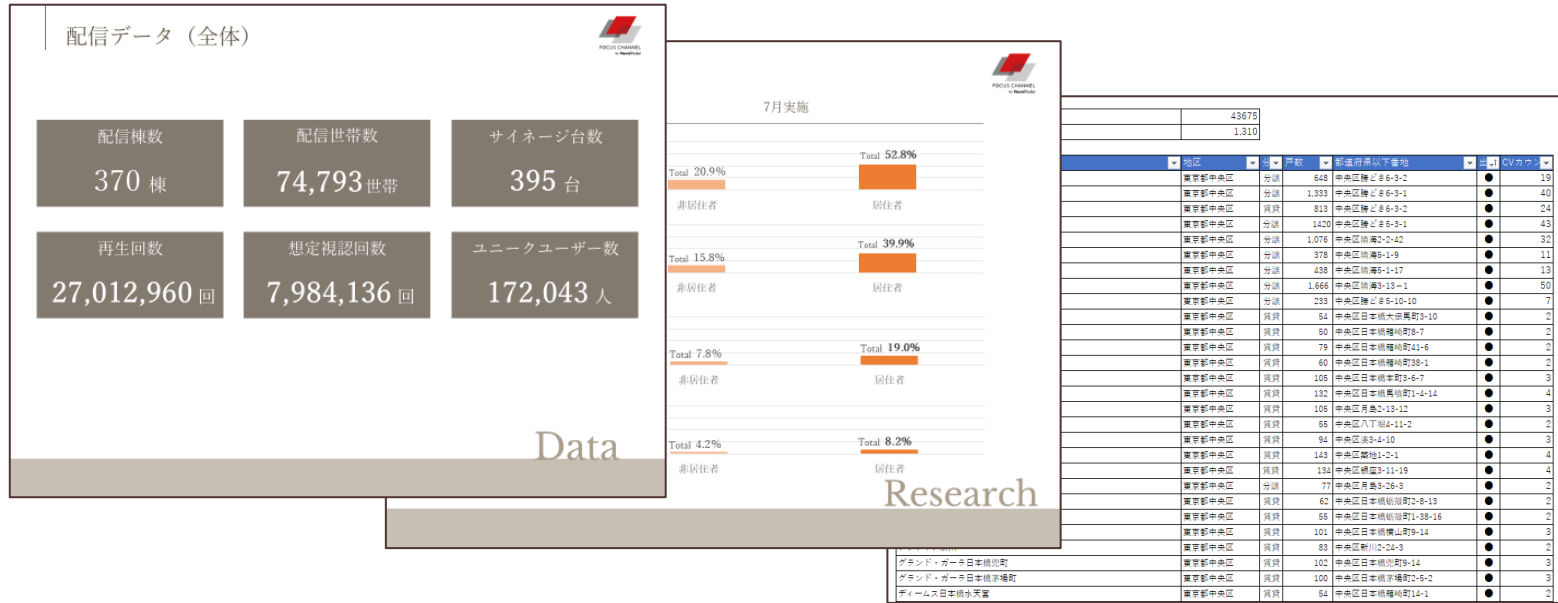


『告知』⇒『商品認知』⇒『体験』の  
プロセスによる高い広告効果

大型タワーマンションの共用部を活用した体験・  
展示イベントでターゲット層にダイレクトに訴求

\*1 直近のスキンケア商品の事例では4週間で5,000サンプルの配布実績。

一定以上の規模でご出稿の広告主様には  
広告配信後、ブランドリフト調査を含む実施報告書をご提供。



配信データ、ブランドリフト調査結果などが含まれます。  
ご希望に応じて、コンバージョン計測用の  
マンション住所リストもご提供可能です。

# GROWTH

## THE TOKYO TAXI VISION

- 国内最大級のタクシーサイネージメディア「THE TOKYO TAXI VISION GROWTH」（株式会社ニューステクノロジー運営）との連携開始（2022年10月20日発表）
- 居住空間から移動空間まで、都内富裕層の生活圏で一気通貫して情報届ける『エグゼクティブリーチプラン』を販売開始
- 「GROWTH」のオリジナル情報番組HEADLIGHTとのタイアップ広告も提供

メディアシートより

■ タクシーサイネージメディア GROWTH | 媒体特徴

FOCUS CHANNEL  
by Neural Pocket

首都圏内  
サイネージ設置台数

12,500 台

月間リーチ人数

820 万人

設置のタクシー  
主要走行エリア

東京23区全域

路線：有明駅～千代田駅  
～新大塚～池袋駅～池袋

都内各タクシー会社  
カバー率

約 45 %

**GROWTH**

東京23区内、12,500台のタクシーで移動する、月間820万人の乗客へ広く深く動画を届けます。

限定  
ヘッドライト

種別：タクシーサイネージ

運営元：株式会社ニューステクノロジー

配信時間：0:00-23:59（24時間）※深夜帯  
22:00-5:59までは音声再生がオフ

サイネージ設置  
稼働区：大半圏内 1台 × 60秒 / 16台 × 30秒（広告17台）  
17台 × 20秒（メディア枠17台）※区により一部異なります。

レポート：あり 各種レポートよりご参照ください。

© 2022 Neural Marketing Inc.

■ パッケージプラン | エグゼクティブリーチプラン 概要

FOCUS CHANNEL  
by Neural Pocket

高級マンション在住のタクシーの利用頻度の高い、都内在住のエグゼクティブ層へオン・オフの場面で同時にアプローチが可能です。居住空間から移動空間までフリークエンシーを高く、情報を届けるため、認知効果も期待ができます。

外出時 移動中（外出） 移動中（帰宅） 帰宅時

© 2022 Neural Marketing Inc.



# 広告掲載の実績例

ふるさと納税で旅に出かけよう

ふるさと納税の魅力を伝えるための動画制作

ふるさと納税

三越伊勢丹ふるさと納税

日本全国から、百貨店・ハイパー・こだわりの特産品をお届けします。

京都府ふるさと納税

京都府産の新鮮な食材を、ふるさと納税でお届けします。

京都府ふるさと納税

京都府産の新鮮な食材を、ふるさと納税でお届けします。

ふるさと本舗

ふるさと納税の魅力を伝えるための動画制作

1mmの米に込める希望の光

新米の魅力を伝えるための動画制作

焼肉 叙々苑

焼肉の魅力を伝えるための動画制作

フレッシュなおいしさを届け。ギフトやお祝いにもおすすめです。

4.19 Start TOKYO CAKE DIARY

BACH COLLEGIUM JAPAN

バッハ・コレギウム・ジャパン

ナゲトのお家のほっこりから

夏の夜の夢

シェイクスピア / 中村芝翫

中村芝翫 主演 全席指定100席 4000円

ART ART TOKYO

DAIMARU ファイナート展

Joquin Torrens

SUUMO

不動産売却査定

SUUMO

NEW OPEN

武蔵小杉営業所

0120-367-363

LIVATY

月島センター

0800-888-6109

Rummy

エビスが贈る、特別なひとときを彩るビール

エビス

エビスが贈る、特別なひとときを彩るビール

エビス マイスター

FEELCYCLE

新春 特別トライアルプラン

フィールサイクル

Web/IT、ベンチャーのM&Aなら

WILL GATE M&A

成約するまで無料の完全成功報酬制

Lexus

Lexus

マセラティの女がもたらす特別試乗会開催

Lexus

LEXUS武蔵小杉 誕生。

LEXUS

YARON

このマンションにお住まいの男性の方へ

ビジネスがうまくいく!? 朝10秒の顔習慣

dinos

全て新品、全てレンタル

dinos

あなたのスコア100切りをコストよく実現!

22,000円で24時間通い放題でプロのレッスン付き!

100

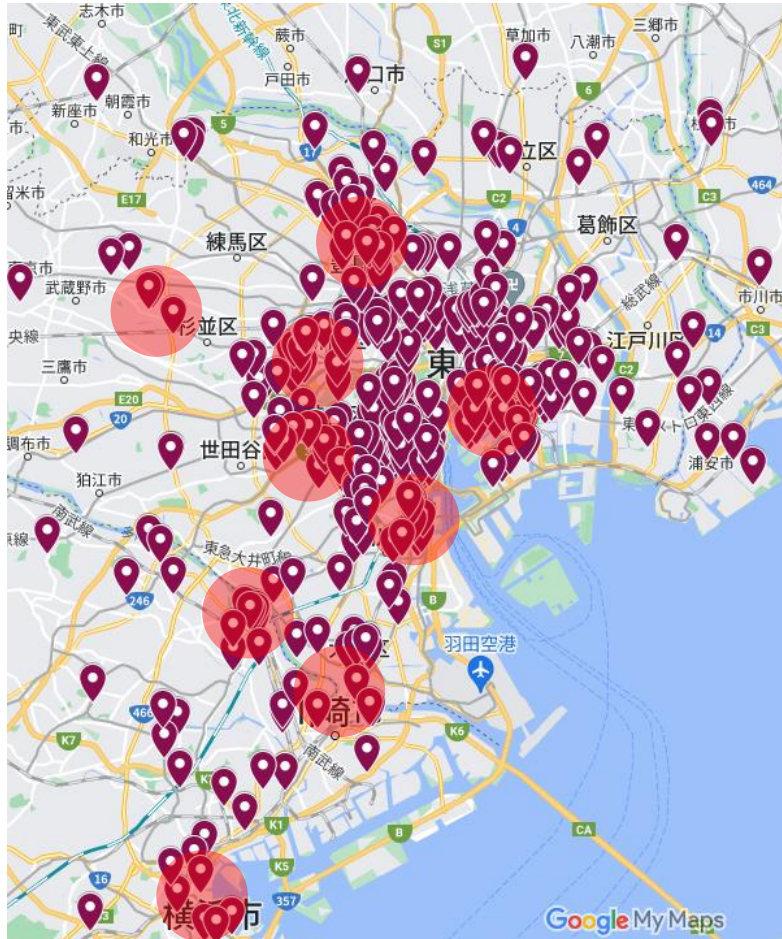
ゴルフに没頭できる 完全個室のインドアゴルフ場

ゴルフ



■ 地域特化型「エリア広告」販売で、デジタルックとの連携も推進

大型マンションの多い注力地域に  
広告サイネージの設置を進める



地域特化型のエリア広告拡販と  
新たな広告商品の展開

地域の事業者の広告を配信

ゴルフスタジオ



歯科医院などクリニック



新たな広告商品の展開

各地域のマンションサイネージと屋外ビジョンの双方で広告配信



ザ・東京タワーズ (ミッドタワー)  
 ザ・東京タワーズ (シータワー)  
 ザ・東京タワーズ (ミッドタワー)  
 勝どきザ・タワー  
 パークタワー晴海  
 晴海テラス  
 ザ・晴海レジデンス  
 ドットウール  
 東京ミッドベイ勝どき  
 KDX大伝馬レジデンス  
 ザ・パークハビオ日本橋箱崎町  
 KDXレジデンス日本橋水天宮  
 KDXレジデンス日本橋箱崎  
 レジディア三越前  
 レジディア日本橋馬喰町  
 レジディア月島II  
 We Will八丁堀  
 レジディア銀座東  
 プライムメゾン銀座イースト  
 エスティメゾン銀座  
 カスタリア水天宮  
 カスタリア水天宮II  
 カスタリア東日本橋  
 レジディア新川  
 グランド・ガーラ日本橋兜町  
 グランド・ガーラ日本橋茅場町  
 ディームス日本橋水天宮  
 ディームス勝どき  
 コンフォリア日本橋  
 デューク・スカラ日本橋  
 ブリリアイストタワー勝どき  
 リエトコートアルクスタワー  
 コスモポリス品川  
 パークコート赤坂ザ・タワー  
 グローバルフロントタワー  
 芝浦アイランドケーブタワー  
 AQUACITY 芝浦  
 アルブル高輪  
 KDXレジデンス白金I  
 KDXレジデンス白金II  
 KDXレジデンス南麻布  
 KDXレジデンス芝公園  
 KDXレジデンス麻布イースト  
 KDXレジデンス西麻布  
 レジディアタワー麻布十番

アーバンパーク麻布十番  
 レジディア西麻布  
 クリオ三田ラ・モード  
 レキシントンスクエア白金高輪  
 セントラルクリブ六本木1  
 セントラルクリブ六本木2  
 セントラルクリブ六本木3  
 六本木エムケイアートレジデンス  
 ホワイタワー浜松町  
 JUN HANABI  
 レジデンス白金コローレ  
 レジデンス白金パークフロント  
 Wat's白金  
 プライムメゾン白金高輪  
 アーバンフラッツ芝浦 (エスティメゾン芝浦)  
 エスティメゾン麻布永坂  
 コンフォリア田町  
 ディームス麻布狸穴町 (パークハビオ麻布狸穴町)  
 パークハビオ赤坂タワー  
 赤坂氷川町レジデンス  
 レジディア虎ノ門  
 レジディアタワー乃木坂  
 パークアクシス西麻布ステージ  
 パークアクシス麻布仙台坂  
 MFPRコート赤坂見附  
 パークアクシス赤坂見附  
 カスタリア高輪  
 カスタリア芝公園  
 ブラウドフラット白金高輪  
 カスタリア麻布十番七面坂  
 レジディア六本木檜町公園  
 レジディア芝浦  
 アパートメントタワー麻布十番  
 コンフォリア芝浦バウハウス  
 コンフォリア三田EAST  
 コンフォリア麻布EAST  
 パークアクシスプレミア南青山  
 赤坂ザレジデンス  
 KDXレジデンス半蔵門  
 スペーシア秋葉原  
 パークハビオ飯田橋  
 レジディア九段下  
 レジディア水道橋  
 フォレシティ秋葉原  
 レジディア御茶ノ水III

Bellevue千代田飯田橋  
 ディームス大手町ノース  
 ガラ・ステーション岩本町North  
 プレミエール一番町  
 KDX代官山レジデンス  
 KDXレジデンス西原  
 KDXレジデンス恵比寿  
 プライムメゾン恵比寿  
 エスティメゾン笹塚  
 プライムメゾン渋谷  
 パークハビオ渋谷本町レジデンス  
 コンフォリア笹塚  
 コンフォリア原宿  
 コンフォリア北参道  
 パークハビオ恵比寿  
 レジディア広尾II  
 レジディア恵比寿II  
 パークアクシス代官山  
 D'クラディアイヴァン初台  
 フォレシティ富ヶ谷  
 クイズ恵比寿  
 カスタリア初台  
 パークアクシス渋谷桜丘WEST  
 レジディア笹塚II  
 KDXレジデンス幡ヶ谷  
 代官山タワー  
 ディームス渋谷本町  
 グランシャルム広尾  
 ビーコンタワーレジデンス  
 キャナルファーストタワー  
 ザ・豊洲タワー  
 オリゾンマーレ  
 UURコート錦糸町  
 アーデン清澄白河  
 エコロジー東陽町プロセンチュリー  
 エスティメゾン大島  
 コンフォリア豊洲  
 コンフォリア亀戸サウス  
 シティタワー有明  
 ブリリア有明スカイタワー  
 クレヴィアリゲゼ門前仲町  
 パークハビオ門前仲町  
 KDXレジデンス豊洲  
 MFPRコート木場公園  
 ディームス木場

ディームス東陽町  
 ディームス東陽町II  
 ロイヤルパークス豊洲  
 コスモザ・キャナル東京イースト  
 レジディア大島  
 レジディア亀戸  
 レジディア木場  
 パークホームズ東陽町キャナルアリーナ  
 コンフォリア森下リバーサイド  
 キャナルスクエア豊洲  
 ローズウッド・ハイツ門前仲町  
 ガーラ・プレシャス門前仲町  
 ガーラ・グランディ森下  
 ガーラ・プレシャス木場  
 ガーラ・グランディ東陽町  
 グランド・ガーラ大島  
 コンフォリア木場公園  
 コンフォリア大島  
 コンフォリア東陽町  
 コンフォリア森下  
 プライムアーバン門前仲町  
 プライムアーバン豊洲  
 ニューライズシティ東京ベイハイライズ  
 ブリリアイスト東雲キャナルコート  
 レジデントブレイス西葛西  
 アクラス  
 クリスタルマークス  
 イニシア瑞江  
 プレミストーエ江  
 アクアリーナ南葛西  
 コンフォリア新中野  
 ディームス方南町  
 ザ・パークハウス西新宿タワー60  
 ザ・パークハビオ新宿  
 KDXレジデンス東新宿  
 Dマークス西新宿タワー  
 KDXレジデンス西新宿  
 プライムメゾン市谷山伏町  
 エスティメゾン東新宿  
 コンフォリア新宿イーストサイドタワー  
 コンフォリア東新宿ステーションフロント  
 レジディア市ヶ谷  
 ザ・パークハビオ早稲田  
 河田町ガーデン/クラブフロア  
 河田町ガーデン/1号棟



河田町ガーデン/2号棟  
 カスタリア新宿御苑  
 カスタリア新宿  
 レジディア中落合 (C棟)  
 レジディア市谷薬王寺  
 KDXレジデンス神楽坂通  
 ヒューリックレジデンス新宿戸山  
 パークスフィア牛込神楽坂  
 コンフォリア早稲田  
 コンフォリア市谷柳町  
 コンフォリア新宿  
 アス西早稲田\_東ウイング  
 アイタウン・レビア  
 飯田橋ハイタウン  
 CONTRAL nakameguro / コントラル中目黒  
 コンフォリア渋谷WEST  
 KDXレジデンス自由が丘  
 レジディア祐天寺  
 レジディアタワー中目黒  
 ザ・パークハビオ目黒  
 MF P R 目黒タワー  
 レジディア目黒IV  
 カスタリア中目黒  
 プライムアーバン目黒大橋ヒルズ  
 レジディア中目黒III  
 ルーブル目黒不動前  
 品川シーサイドレジデンス  
 KDXレジデンス戸越  
 KDXレジデンス品川シーサイド  
 レジディア島津山  
 ベルファース目黒  
 カスタリア目黒かむろ坂  
 カスタリアタワー品川シーサイド  
 エスティメゾン品川シーサイド I  
 エスティメゾン品川シーサイド II  
 エスティメゾン品川シーサイド III  
 オーキッドレジデンス品川  
 エスティメゾン大井仙台坂  
 コンフォリア目黒長者丸  
 プライムメゾン白金台タワー  
 ザ・パークハビオ品川戸越  
 レジディア東品川  
 オアーズ品川レジデンス  
 パークキューブ東品川  
 カスタリア戸越

カスタリア中延  
 プラウドフラット戸越公園  
 レジディア南品川II  
 レジディアタワー目黒不動前  
 ディームス品川南大井  
 ディームス大井町  
 ディームス品川南  
 ヒューリック荏原  
 ディームス品川戸越II  
 グレンパークG-WEST  
 コンフォリア品川EAST  
 プライムアーバン大井町II  
 プラウドフラット品川大井町  
 ベルファース三宿  
 エスティメゾン代沢  
 コンフォリア駒場  
 レジディア三軒茶屋  
 ザ・パークハビオ三軒茶屋テラス  
 Brilliast三軒茶屋(アイビーテラス)  
 Brilliast三軒茶屋(ブラッサムテラス)  
 ガーデニエール砧レジデンス  
 ガーデニエール砧WEST  
 コンフォリア下北沢  
 ベルファース本郷弓町  
 コンフォリア文京春日  
 パークアクシス文京ステージ  
 レジディア文京本駒込  
 レジディア御茶ノ水  
 レジディア文京音羽  
 レジディア文京音羽II  
 文京グリーンコートテラス  
 文京グリーンコートビュータワー本駒込  
 ヒューリックレジデンス駒込  
 アパートメンツ千駄木  
 コンフォリア春日宮坂  
 KDX文京千石レジデンス  
 クロスレジデンス東十条  
 コンフォリア滝野川  
 パークアクシス赤羽南  
 ロイヤルパークスリバーサイド  
 グリーンフォレストパークアリーナ  
 ロイヤルパークス西新井  
 ロイヤルパークスシーサー  
 ロイヤルパークス梅島  
 ARTECASA Alivie 綾瀬

ファーストレジデンス西新井  
 エスティメゾン秋葉原  
 コンフォリア浅草橋  
 パークハビオ秋葉原  
 パークハビオ秋葉原エスト  
 ザ・パークハビオ上野レジデンス  
 ザ・パークハビオ上野御徒町  
 レジディア上野御徒町  
 パークアクシス元浅草ステージ  
 パークキューブ上野  
 カスタリア北上野  
 カスタリア三ノ輪  
 レジディア新御徒町II  
 コンフォリア浅草松が谷  
 ザ・パークハビオ新御徒町  
 レジディア杉並方南町  
 ロイヤルパークス荻窪  
 レジディア荻窪  
 インザパーク荻窪  
 東京サーハウス  
 T K 田園調布レディースフラッツ  
 クロスレジデンス蒲田  
 コンフォリア西蒲田  
 フォレシティ新蒲田  
 パークアクシス蒲田ステーションゲート  
 レジディア大森東  
 レジディア蒲田IV  
 レジディア蒲田  
 レジディア多摩川  
 KDXレジデンス雪谷大塚  
 KDXレジデンス蒲田南  
 ヴォーガコルテ西馬込アジュールコート  
 コンフォリア大森DEUX  
 KDXレジデンス大山  
 ヒルトップスクエア  
 パークスクエア成増  
 THE ITABASHIテラス  
 シティテラス加賀  
 レジディア板橋  
 S-FORT中板橋  
 KDXレジデンス中板橋  
 KDX志村坂上レジデンス  
 コンフォリア大山  
 BELISTA板橋大山  
 イニシア板橋桜レジデンス

リビオタワー板橋  
 レジディアタワー上池袋 (タワー棟)  
 レジディアタワー上池袋 (パーク棟)  
 ba apartment  
 レジディア目白  
 ウエストパークタワー池袋  
 コンフォリア東池袋WEST  
 ザ・パークハビオ巣鴨  
 カスタリア大塚  
 グランドメゾン池袋壹番館  
 ディームス大塚  
 ガーラ・グランディ池袋II  
 コンフォリア成増  
 KDXレジデンス上石神井II  
 ザ・パークハウス上石神井レジデンス  
 S-FORT錦糸町  
 レジディア錦糸町  
 レジディア錦糸町II  
 レクシード両国駅前  
 ガラ・シティ両国  
 コンフォリア両国DEUX  
 カスタリア荒川  
 ヒューリックレジデンス調布柴崎  
 コスモザパークス調布多摩川  
 調布多摩川ガーデンフォート  
 ロイヤルパークス若葉台  
 シティテラス昭島  
 ロイヤルパークス花小金井  
 KDXレジデンス立川  
 リムザ  
 ヴィーガーデン ザ・レジデンス  
 プライズ・ヒル  
 ザ・パークハウス横浜新子安ガーデン  
 ザ・パークハウス横浜大口  
 リーデンスフォート横浜  
 ディームス横浜青木町  
 パークコート山下公園  
 KDXレジデンス横浜関内  
 パシフィックロイヤルコートみなとみらい  
 ロイヤルタワー横浜鶴見  
 シティテラス横浜サウス ザ・ガーデン  
 ジェイグランディア日吉  
 S-FORT横浜青葉台  
 ブランズ横浜  
 パークホームズ横浜矢向センターフォレスト



# ■ 設置マンションリスト 10/31時点 (3/3)

コスモハイセレスAYOKOHAMAEAST  
 コスモ・サンディックレジデンス大倉山  
 東急ドエル・横浜ヒルサイドガーデン  
 コスモ北新横浜ステーションフロント  
 バームハイツ新横浜  
 D'クラディアエールブラチエ  
 コスモシティ 横浜石川町  
 オズマックスセンター南  
 アリユール横浜東寺尾  
 レジデンス・ザ・武蔵小杉  
 リエトコート武蔵小杉 ザ・クラッシィタワー  
 パークシティ武蔵小杉 ミッドスカイタワー  
 パークシティ武蔵小杉 ザ ガーデンタワーズ イースト  
 ブリリア武蔵小杉  
 リエトコート武蔵小杉 イーストタワー  
 プラウドタワー武蔵小杉  
 シティタワー武蔵小杉  
 パークシティ武蔵小杉 ザ ガーデン タワーズ ウェスト  
 THE KOSUGI TOWER  
 パークシティ武蔵小杉 ステーションフォレストタワー  
 パークシティ武蔵小杉 ザグランドウイングタワー  
 Kosugi 3rd Avenue The Residence  
 ベリスタ溝の口  
 溝の口ガーデンアクアス  
 レイディアントシティ向ヶ丘遊園 (イタリア街区)  
 シティテラス川崎鈴木町グランドシーズンズ  
 シティテラス川崎鈴木町ガーデンズ  
 コスモハイム元住吉  
 フェアロージュ・ガーデンズ川崎  
 RisingPlace川崎二番館  
 パークホームズグランファースト  
 クレセント川崎タワー  
 コスモシティ元住吉ガーデンフォート  
 プレミスト溝の口  
 KDXレジデンス湘南台  
 武蔵浦和SKY&GARDEN  
 パークシティさいたま  
 パークシティ南浦和  
 コンフォリア大宮  
 シティタワー上尾駅前  
 コンフォリア成増グリーンサイド  
 ブランズタワー所沢  
 フォーラスタワー所沢  
 ブランズ川口幸町  
 コスモシティ朝霞

ロイジェントパークス千葉中央  
 KDX千葉中央レジデンス  
 SEASCAPE千葉みなと  
 ヒューリックレジデンス千葉中央  
 幕張ガーデンフォート  
 ロイヤルパークス船橋  
 グランノア八千代台  
 レフィールオーブ南行徳駅前  
 グランドターミナルタワー本八幡  
 パークシティ我孫子  
 パークスカイタワー松戸  
 ライオンズステーションタワー松戸  
 パークシティ東京ベイ新浦安coco  
 ディームス浦安  
 パークホームズ新浦安カーサ・セントリア  
 K-PLACE



# 街空間にて、デジソリューションサービスが活用可能なマーケットは膨大に存在

国内の潜在的設置拠点数





# 公共団体などが主催する多くのセミナーやイベントに登壇

## AI技術

- 東京データプラットフォーム協議会 専門アドバイザー
- RX Japan NexTech Week2022【秋】「スマートシティの今」に関する講演
- マクニカ 画像認識AIで切り拓く小売業界の可能性 画像認識AIの講演
- AIイノベーションAWARD2022「スマートシティで描く未来」に関する講演
- HONGO AI 2021 審査員
- JR東日本 モビリティ変革コンソーシアム

## 街づくり

- 渋谷区立北谷公園神南マーケット 未来のシブヤパークを考えよう 登壇
- 室蘭市DX推進フォーラム デジタルがもたらす便利で快適な生活「つながるスマートシティ」パネリスト
- 新「道の駅むらやま」整備基本計画検討市民会議 アドバイザー
- 地方創生カレッジ in 小樽 デジタル田園都市国家構想を軸に新たな北の商都「小樽」を考える
- 全国うごき統計 共創アイデアコンテスト (ソフトバンク株式会社) 優秀賞受賞

## 学術分野との連携

- DCON2023 全国高等専門学校ディープラーニングコンテスト 本選技術審査員
- 横浜 f カレッジ (ヨコハマ エフ カレッジ) 特別講義
- 青山学院大学他 特別講義

## アパレル

- 経済産業省 第5回 繊維産業のサステナビリティに関する検討会
- 織研新聞「ファッションDXDAYs2021」

## その他

- ROCK THAILAND #4 バンコクにて登壇
- AWSジャパン「IoT 技術者向けAWSセミナー」他 “IoT Coreを使ったサービスの作り方”
- NTTドコモ・ベンチャーズ スタートアップアカデミー
- WIRED STARTUP LOUNGE "The Art of Innovation -Mirror World”

# タイ：日本国大使館主催、現地大手企業とスタートアップ企業の交流イベントに登壇

## イベント当日の様子



タイ代表 竹中



## JETROビジネス短信より

### 日本のスタートアップ9社、「Rock Thailand #4」でタイ大手企業に技術紹介

イベントの冒頭、西村廉徳経済産業相は「サプライチェーンの混乱、カーボンニュートラルの達成といったリスク・課題の解決のキは、イノベーションにある」と強調した。その上で、「ディープテックや斬新な発想を有し、次の時代の成長を牽引するスタートアップの存在が欠かせない」と述べ、日本政府として日本のスタートアップとASEANの経済界のコラボレーションを積極的に推進する考えを示した。



西村経済産業相が開会あいさつ（JETRO撮影）

人工知能（AI）技術やバイオ技術を持つ日本のスタートアップ9社は、タイの社会課題を踏まえ、自社技術がどのように課題解決に貢献できるかを発表した。リアルタイム画像認識とAI技術を使ったスタートアップであるニューラル・グループは、タイの長年の課題である道路渋滞や商業施設での混雑などの状況を画像分析し、空きスペースに誘導する技術などを紹介した。同社は2022年11月にタイで現地法人を設立したばかり、日本人とタイ人の共同チームで、タイでの事業開発を進める。

## タイメディアでの報道



### เปิด 9 สตาร์ทอัพญี่ปุ่น เสนอรับทุนธุรกิจชั้นนำ ใน “Rock Thailand” ครั้งที่ 4

Neural Group (Thailand) Co., Ltd. ได้เข้าร่วมงานเปิดตัว AI ในประเทศไทยและนำเสนอ (Smart Cities) AI solutions แก่ผู้ประกอบการชั้นนำของประเทศไทยในการประชุมแลกเปลี่ยนทางธุรกิจ “Rock Thailand” ครั้งที่ 4



we are CP  
ด้วยใจ - ด้วยรอยยิ้ม - ไปด้วยกัน

การประชุมเปิดตัวและนำเสนอ AI solutions ในประเทศไทย: Rock Thailand - เปิดตัวและนำเสนอ (Smart Cities) AI solutions แก่ผู้ประกอบการชั้นนำของประเทศไทยในการประชุมแลกเปลี่ยนทางธุรกิจ “Rock Thailand” ครั้งที่ 4

© Neural Group (Thailand) Co., Ltd.



\*1 JETROバンコク ウェブサイトより参考URL <https://www.jetro.go.jp/biznews/2022/11/eaffaede81bf189a.html>

# AIやスマートシティに関連する多くの官民の団体に加盟

## スマートシティ関連



**総務省**  
MIC  
Ministry of Internal Affairs  
and Communications

デジタル海外展開プラットフォーム



**OSAKA SMARTCITY  
PARTNERS FORUM**



**国土交通省**

スマートシティ  
官民連携  
プラットフォーム



**PLATEAU**  
by MLIT



**東京都** TOKYO METROPOLITAN  
GOVERNMENT

**TDPF**  
Tokyo Data Platform

鎌倉市スマートシティ官民研究会

大阪商工会議所  
MaaS社会実装推進フォーラム


## 業界団体



**経団連**



一般社団法人  
日本ショッピングセンター協会



一般社団法人  
日本ディーラーニング協会

お役に立ちます！

**大阪商工会議所**




一般社団法人  
全国道の駅連絡会



**SENDAI BOSAI TECH**

## 企業との連携



**ONE SHIP**  
SoftBank Business Partner

SoftBank

**5G**

Consortium



**MONET  
CONSORTIUM**



**NVIDIA**  
NVIDIA METROPOLIS



**NTT PC COMMUNICATIONS**  
[Innovation LAB] NTTPCのAIコラボレーションプログラム  
**Innovation  
LAB**




aws  
**Startup Ramp**  
Member

**AWS Public Sector  
Startup Ramp**

## 海外



**日本タイ協会** THE JAPAN THAILAND ASSOCIATION



**JETRO** (ジエトロ・メンバーズ)  
日本貿易振興機構(ジエトロ)



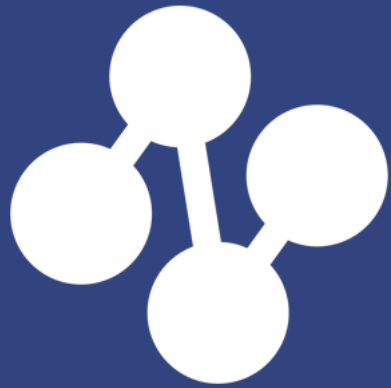
# 『世界を便利に 人々を幸せに』



# 免責事項

## 本資料の取り扱いについて

本資料には、将来の見通しに関する記述が含まれています。これらの記述は、当該記述を作成した時点における情報に基づいて作成されたものにすぎません。さらに、こうした記述は、将来の結果を保証するものではなく、リスクや不確実性を内包するものです。実際の結果は環境の変化などにより、将来の見通しと大きく異なる可能性があることにご留意ください。上記の実際の結果に影響を与える要因としては、国内外の経済情勢や当社の関連する業界動向等が含まれますが、これらに限られるものではありません。今後、新しい情報・将来の出来事等があった場合において、当社は、本資料に含まれる将来に関するいかなる情報についても、更新・改訂を行う義務を負うものではありません。また、本資料に含まれる当社以外に関する情報は、公開情報等から引用したものであり、かかる情報の正確性、適切性等について当社は何らの検証も行っておらず、またこれを保証するものではありません。



**Neural Pocket**