
2023年2月期 決算説明補足資料

株式会社リンガーハット
(証券コード: 8200)

目次

● 2023年2月期 財務・業績の概況

P3	連結損益計算書ハイライト	P8	経費分析
P4	2023年2月期 決算概要	P9	特別損益の内容
P5	グループ店舗売上高分析	P10	キャッシュ・フロー
P6	売上高傾向	P11	セグメント情報
P7	既存店売上高		

● 2024年2月期 計画

P13~14	2024年2月期 第2四半期累計期間・通期予想
P15	計画の前提となる既存店(2019年度比)
P16	2024年2月期 出店計画

● Data File

P18~19	純既存店売上高・客数・客単価の前期(2019年度)比推移
P20~22	出店形態別の店舗数の推移
P23	設備投資の推移

2023年2月期 財務・業績の概況

連結損益計算書ハイライト

- 売上高は、前期比 +11.2%の 37,734百万円。
- 営業損失は292百万円、経常利益は263百万円、当期純損失は403百万円（営業時間短縮要請に係る時短協力金等を営業外収益に686百万円計上した）。

勘定科目	'21/03~'22/02		'22/03~'23/02		'22/03~'23/02		単位: 百万円		
	前期	構成比	計画	構成比	実績	構成比	前期比	計画差	計画比
総売上高	39,519		43,400		43,556		110.2%	156	100.4%
売上高	33,920	100.0%	37,500	100.0%	37,734	100.0%	111.2%	233	100.6%
売上原価	12,230	36.1%	13,053	34.8%	13,249	35.1%	108.3%	195	101.5%
売上総利益	21,689	63.9%	24,447	65.2%	24,484	64.9%	112.9%	37	100.2%
販売費及び一般管理費	23,154	68.3%	24,747	66.0%	24,777	65.7%	107.0%	29	100.1%
人件費	11,404	33.6%	12,232	32.6%	12,115	32.1%	106.2%	△ 116	99.0%
販売費	1,094	3.2%	1,230	3.3%	1,238	3.3%	113.1%	7	100.6%
活動費	4,787	14.1%	5,360	14.3%	5,475	14.5%	114.4%	115	102.2%
固定費	5,866	17.3%	5,923	15.8%	5,946	15.8%	101.4%	22	100.4%
営業利益	△ 1,464	---	△ 300	---	△ 292	---	---	8	---
営業外収益	3,779	11.1%	768	2.0%	820	2.2%	21.7%	51	106.7%
営業外費用	348	1.0%	268	0.7%	264	0.7%	75.8%	△ 4	98.5%
経常利益	1,966	5.8%	200	0.5%	263	0.7%	13.4%	63	131.7%
特別利益	5	0.0%	0	0.0%	0	0.0%	---	0	---
特別損失	777	2.3%	423	1.1%	359	1.0%	46.2%	△ 63	84.9%
税引前利益	1,194	3.5%	△ 223	---	△ 95	---	---	127	---
法人税等	251	0.7%	226	0.6%	307	0.8%	122.1%	80	135.6%
当期純利益	942	2.8%	△ 450	---	△ 403	---	---	46	---

※今年度より「収益認識に関する会計基準」を適用。

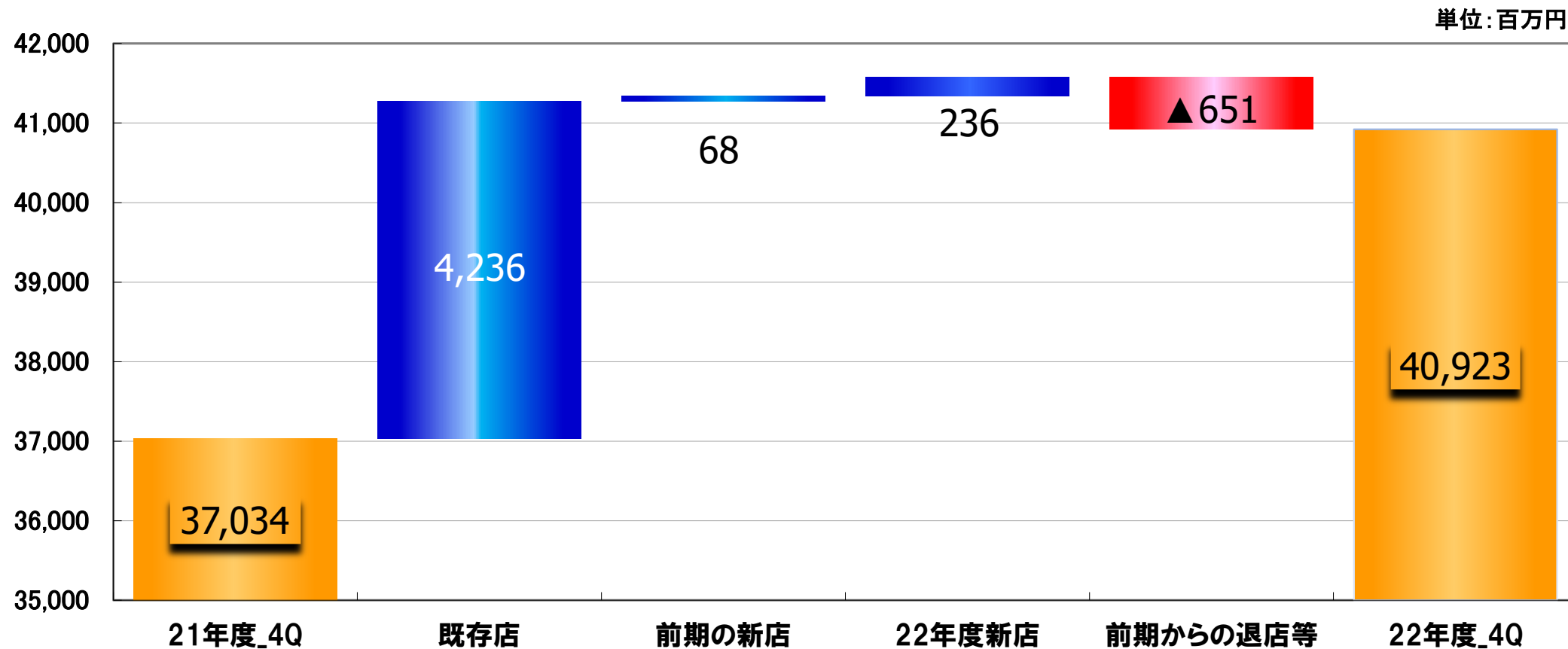
売上高は398百万円減少し、販売費及び一般管理費は398百万円減少、営業損失、経常利益及び税金等調整前当期純損失に与える影響はありません。

2023年2月期 決算概要

- 売上高 37,734百万円（前期比 +3,813百万円、計画比 +233百万円）
 - 既存店売上高前期比は111.8%(2019年度比:87.1%)。客数:107.2%(78.8%)、客単価:104.2%(110.6%)。
- 売上原価 原価率は35.1%（売上構成前期比 ▲0.9%、売上構成計画比 +0.3%）
前期比 +1,018百万円、計画比 +195百万円
- 人件費 前期比 +711百万円、計画比 ▲116百万円（人件費率32.1% 前期比 ▲1.5%）
- 販売費 前期比 +143百万円、計画比 +7百万円（販売費率 3.3% 前期比 +0.1%）
- 活動費 前期比 +687百万円、計画比 +115百万円（活動費率14.5% 前期比 +0.4%）
- 固定費 前期比 +80百万円、計画比 +22百万円（固定費率15.8% 前期比 ▲1.5%）
- 営業損失 292百万円（前期比 +1,171百万円、計画比 +8百万円）
- 経常利益 263百万円（前期比 ▲1,702百万円、計画比 +63百万円）
- 純損失 403百万円（前期比 ▲1,345百万円、計画比 +46百万円）

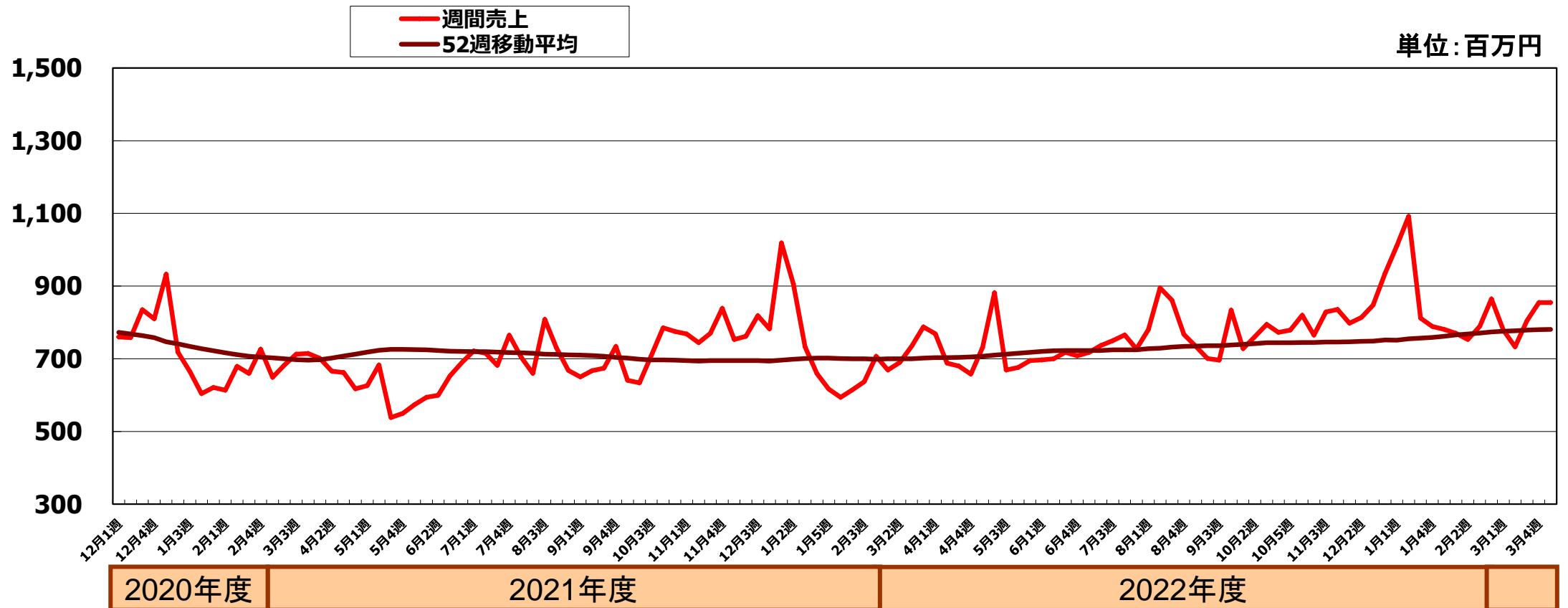
グループ店舗売上高分析…前期比

- 既存店は増収、前期比 +11.8%
- フランチャイズ店を含む店舗売上高は、10.6%増加



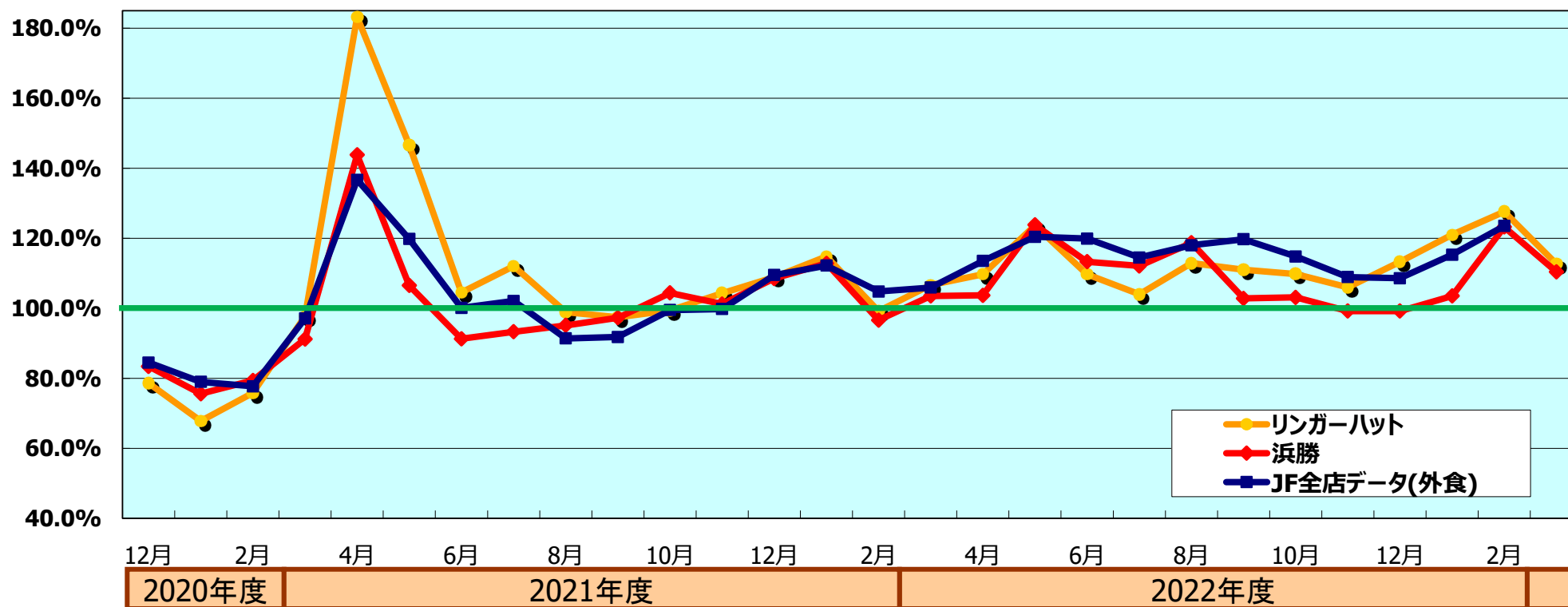
売上高傾向・・・グループ全店舗売上高の推移

- 2020年2月下旬以降新型コロナウイルスの影響で下降。2022年3月以降、まん延防止等重点措置が解除され、上昇している。



既存店売上高・・・外食全体と当社の動向

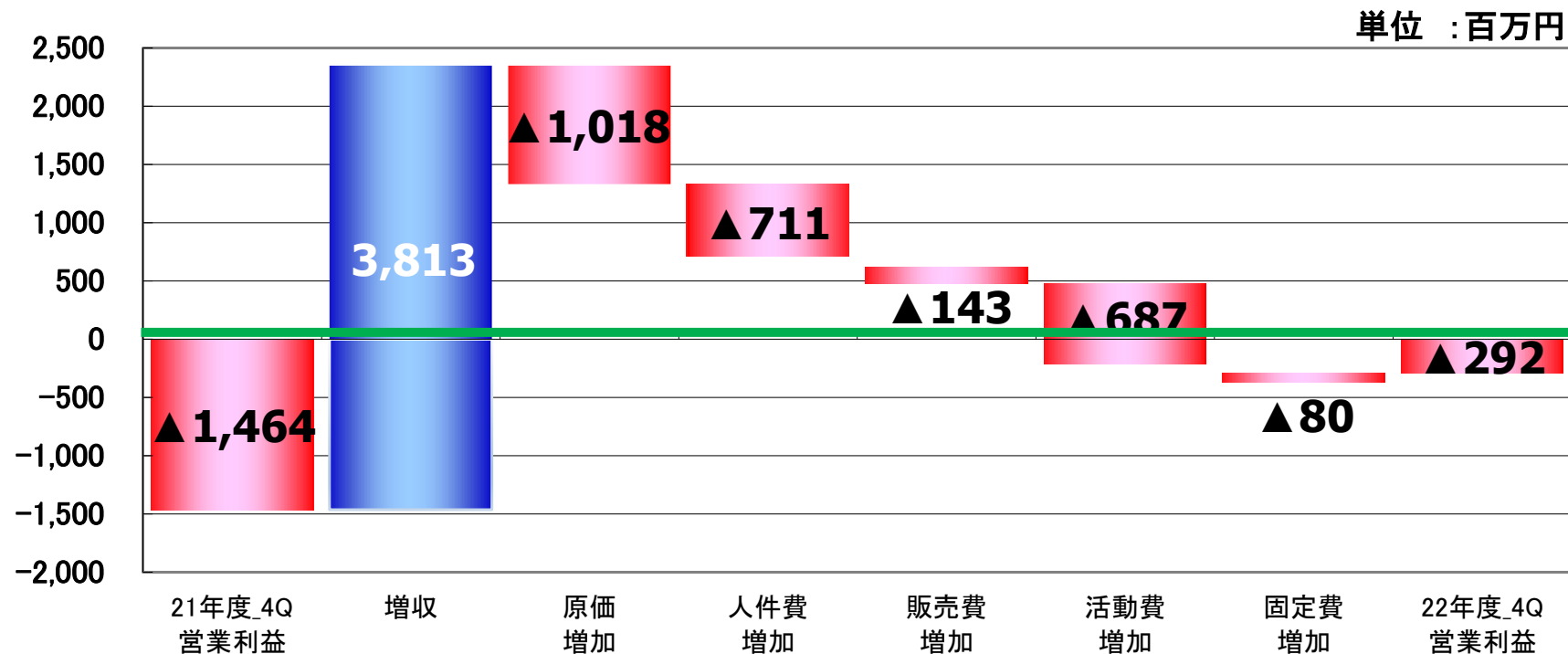
- 既存店売上高前年比 リンガーハット **111.2%**、濱かつ **108.1%**
 - 客数はリンガーハット 108.0%、濱かつ 102.7%、客単価はリンガーハット 104.3%、浜勝 105.2%
 - ブランド力強化・QSC(クオリティ、サービス、クレンジネス)向上・新商品の販売促進等で1店舗当たりの売上アップを目論む。



外食データ出所: 日本フードサービス協会: JFデータ(外食)は全店比較

経費分析・・・前年同期比

- 営業利益は前期比 1,171百万円増加した。
- 原価率は、前期比▲0.9ポイントの35.1%となった。(増収で工場稼働率は向上したが、原材料費・エネルギー価格の高騰により、製造労務費比率・製造経費比率は前期比▲0.1ポイント。運賃比率は前期比▲0.6ポイント)。
- 販管費計は 1,623百万円増加し、販管費率は65.7%(前期比▲2.6ポイント)となった。
人件費率は32.1%(前期比▲1.5ポイント)、販売費はメニュー改定・60周年企画等により3.3%(前期比+0.1ポイント)、活動費率はエネルギー価格高騰等により14.5%(前期比+0.4ポイント)、固定費率は賃借料減額等により15.8%(前期比▲1.5ポイント)。



特別損益の内容

- 店舗改装、減損等により、特別損失を計上した。

単位：百万円

主な特別損失	金額	内容
減損損失	260	店舗設備
固定資産除却損	82	改装時設備入替、退店店舗等
店舗閉鎖損失	5	退店店舗
店舗閉鎖損失引当金繰入額	5	退店決定店舗

キャッシュ・フロー(前年同期比較)

- ポストコロナ社会の情勢を確認しながら、財政基盤の安定性向上につとめた。
新規出店再開、既存店投資(ポストコロナ対応の店舗づくり)を強化する。

単位:百万円

区分	前年同期	当期	増減額
営業キャッシュ・フロー	2,457	1,365	△1,092
投資キャッシュ・フロー	△1,489	△2,076	△586
フリーキャッシュ・フロー	968	△710	△1,678
財務キャッシュ・フロー	△1,412	△4,832	△3,419
現金及び現金同等物に係る換算差額	△7	19	26
現金及び現金同等物の増加・減少(△)額	△452	△5,523	△5,071
現金及び現金同等物の期首残高	8,348	7,896	△452
現金及び現金同等物の期末残高	7,896	2,373	△5,523

セグメント情報

- ちゃんぽん事業、とんかつ事業ともに増収増益となった。
- ちゃんぽん事業は、営業損失 406百万円(前期比 +981百万円)
とんかつ事業は、 営業利益 76百万円(前期比 +256百万円)

ちゃんぽん事業(リンガーハット)

単位:百万円

	2023年2月期 通期	前年同期 実績	増減
売上高	30,142	26,906	+3,236
営業費用	30,549	28,294	+2,254
営業利益	△406	△1,388	+981
営業利益率	-	-	-

とんかつ事業(濱かつ・とんかつ大學・卓袱浜勝)

単位:百万円

	2023年2月期 通期	前年同期 実績	増減
売上高	7,447	6,871	+575
営業費用	7,370	7,052	+318
営業利益	76	△180	+256
営業利益率	+1.0%	-	-

2024年2月期 計画

2024年2月期 第2四半期累計期間予想

- 行動制限の緩和により消費者の購買活動はコロナ禍以前の状態に戻りつつあるものの、原材料費や光熱費の高騰や継続的な採用難など事業を取り巻く環境は依然として厳しい状況が続くものと予想。業績予想について、既存店売上高は新型コロナウイルスの影響がなかった第56期(2019年度)の水準に対して、長崎ちゃんぽん事業・とんかつ事業ともに△4%の影響が残るという前提で設定した。

単位:百万円

	2023年2月期 第2四半期累計	構成比	2024年2月期 第2四半期累計	構成比	前期差	前期比
総売上高	20,814	—	23,100	—	2,286	111.0%
売上高	17,981	100.0%	20,100	100.0%	2,118	111.8%
営業利益	△552	—	350	1.5%	902	—
経常利益	18	0.1%	250	1.2%	232	1373.5%
親会社株主に帰属する 当期純利益	△181	—	70	0.3%	251	—

2024年2月期 通期予想

単位：百万円

	2023年2月期 通期実績	構成比	2024年2月期 通期計画	構成比	前期差	前期比
総売上高	43,556	—	47,100	—	3,543	108.1%
売上高	37,734	100.0%	41,000	100.0%	3,266	108.7%
営業利益	△292	—	1,100	2.3%	1,392	—
経常利益	263	0.7%	900	2.2%	636	341.2%
親会社株主に帰属する 当期純利益	△403	—	400	1.0%	803	—

計画の前提となる既存店(2019年度比)

2019年度比 計画	売上高			客数			客単価		
	上半期	下半期	通期	上半期	下半期	通期	上半期	下半期	通期
リンガーハット	93.5%	97.9%	95.6%	84.0%	87.7%	85.9%	111.2%	111.6%	111.4%
濱かつ	93.7%	98.4%	96.0%	89.5%	93.1%	91.3%	104.7%	105.7%	105.2%
全店	93.5%	98.0%	95.7%	84.9%	88.5%	86.7%	110.2%	110.7%	110.4%

前年実績	売上高			客数			客単価		
	上半期	下半期	通期	上半期	下半期	通期	上半期	下半期	通期
リンガーハット	73.3%	81.1%	77.1%	70.6%	74.0%	72.3%	103.8%	109.5%	106.6%
濱かつ	76.3%	87.8%	82.0%	76.2%	85.0%	80.5%	100.2%	103.3%	101.8%
全店	73.7%	82.3%	77.9%	71.3%	75.5%	73.4%	103.3%	109.1%	106.2%

2024年2月期 出店計画

(単位: 店舗)

	区分	前期実績	上半期	下半期	通期
リンガーハット	直営	5	2	2	4
	FC	0	1	0	1
	海外	1	1	0	1
	小計	6	4	2	6
濱かつ	直営	0	1	0	1
	FC	0	0	0	0
	海外	0	0	0	0
	小計	0	1	0	1
計	直営	5	3	2	5
	FC	0	1	0	1
	海外	1	1	0	1
	小計	6	5	2	7

- 今期は7店舗(上半期5店、下半期2店)を計画。既存店投資を積極的におこない、収益改善につとめてまいります。

Data File

2023年2月期

- 目次
- 1-1. 既存店売上高・客数・客単価の前期比の推移
 - 1-2. 参考)既存店売上高・客数・客単価の2019年度比の推移
 - 2. 出店形態別店の店舗数の推移(全店)
 - 3. 出店形態別店の店舗数の推移(リンガーハット)
 - 4. 出店形態別店の店舗数の推移(浜勝・卓袱浜勝)
 - 5. 設備投資の推移

1-1. 既存店売上高・客数・客単価の前期比推移

①売上高

		3月	4月	5月	6月	7月	8月	9月	10月	11月	12月	1月	2月	累計
リンガーハット	22年2月期	97.7	183.2	146.6	104.5	112.0	98.9	97.4	99.4	104.3	108.9	114.8	99.2	109.6
	23年2月期	106.6	109.7	123.6	109.7	104.0	112.9	111.0	109.8	106.0	113.3	121.0	127.6	112.6
濱かつ	22年2月期	91.2	143.8	106.5	91.3	93.3	95.1	97.3	104.4	101.2	108.5	112.8	96.6	102.2
	23年2月期	103.5	103.7	123.8	113.3	112.1	118.7	102.8	103.1	99.2	99.2	103.5	123.2	108.1
卓袱浜勝	22年2月期	134.3	803.6	295.0	91.6	134.7	112.4	68.6	124.1	117.9	222.0	431.1	179.5	158.7
	23年2月期	114.4	147.1	329.0	312.1	161.3	230.6	319.1	161.8	135.1	100.7	127.7	255.2	166.8
全社	22年2月期	96.2	173.4	136.2	101.6	107.8	98.0	97.3	100.5	103.7	109.0	114.5	98.8	108.0
	23年2月期	106.0	108.5	123.9	110.6	105.6	114.3	109.5	108.5	104.7	110.1	117.1	127.0	111.8

②客数

リンガーハット	22年2月期	91.2	174.9	141.3	98.6	103.3	89.1	87.3	90.8	97.0	101.6	106.2	90.6	101.4
	23年2月期	101.5	106.0	119.0	105.5	102.0	112.7	108.8	108.2	97.3	102.4	114.4	124.9	108.0
濱かつ	22年2月期	89.7	145.4	105.8	88.6	92.8	89.7	93.8	101.0	99.4	107.0	109.7	93.3	99.8
	23年2月期	99.5	99.3	117.1	106.5	104.3	110.4	95.2	94.0	94.8	94.7	103.0	123.2	102.7
卓袱浜勝	22年2月期	123.8	516.3	176.0	77.0	112.5	104.2	70.7	86.8	97.5	146.7	242.6	215.8	122.2
	23年2月期	105.9	162.2	310.1	209.3	150.7	186.9	219.5	167.3	126.6	93.5	135.1	247.8	156.8
全社	22年2月期	90.9	169.7	134.9	97.1	101.8	89.1	88.1	92.2	97.3	102.3	106.7	91.1	101.2
	23年2月期	101.2	105.1	118.8	105.6	102.3	112.3	106.8	106.1	97.0	101.2	112.7	124.6	107.2

③客単価

リンガーハット	22年2月期	107.1	104.7	103.7	106.0	108.4	111.0	111.6	109.5	107.6	107.2	108.1	109.5	108.1
	23年2月期	105.1	103.5	103.8	104.0	102.0	100.2	102.0	101.5	108.9	110.6	105.7	102.2	104.3
濱かつ	22年2月期	101.6	98.9	100.6	103.1	100.5	106.0	103.7	103.3	101.9	101.4	102.8	103.5	102.5
	23年2月期	104.0	104.4	105.7	106.3	107.5	107.5	107.9	109.8	104.6	104.8	100.4	100.0	105.2
卓袱浜勝	22年2月期	108.5	155.6	167.6	118.8	119.7	107.9	97.0	142.9	120.9	151.4	177.7	83.2	129.9
	23年2月期	108.1	90.7	106.1	149.2	107.0	123.4	145.3	96.7	106.7	107.6	94.6	103.0	106.4
全社	22年2月期	105.8	102.2	100.9	104.7	106.0	110.0	110.4	108.9	106.6	106.5	107.3	108.5	106.8
	23年2月期	104.7	103.3	104.3	104.6	103.3	101.7	102.5	102.3	108.0	108.8	103.9	101.9	104.2

1-2. 既存店売上高・客数・客単価の2019年度比推移

①売上高 ※22年2月期・23年2月期どちらも、2019年度比で記載

		3月	4月	5月	6月	7月	8月	9月	10月	11月	12月	1月	2月	累計
リンガーハット	22年2月期	71.1	72.5	69.6	72.7	81.2	72.3	74.0	86.0	87.0	85.7	77.9	75.3	77.1
	23年2月期	75.8	79.5	86.2	79.8	84.4	81.6	82.1	94.5	92.2	97.1	94.2	96.2	86.8
濱かつ	22年2月期	79.2	79.4	70.8	72.6	83.0	73.2	81.8	96.7	93.7	91.2	86.0	76.5	82.0
	23年2月期	82.3	82.7	87.9	82.5	93.3	87.1	84.3	100.1	93.2	90.7	89.2	94.5	88.9
卓袱浜勝	22年2月期	50.3	38.7	20.5	17.5	45.3	34.3	25.5	43.3	63.9	117.7	70.2	49.8	47.0
	23年2月期	57.6	57.0	67.3	54.5	73.0	79.1	81.4	70.0	86.4	118.5	89.7	127.2	78.5
全社	22年2月期	72.7	73.7	69.6	72.3	81.4	72.4	75.3	87.8	88.1	87.0	79.5	75.4	77.9
	23年2月期	77.0	79.9	86.3	80.1	86.0	82.7	82.5	95.4	92.3	95.7	93.1	96.0	87.1

②客数

リンガーハット	22年2月期	70.9	71.1	66.4	71.4	77.5	66.4	68.5	79.4	81.2	78.8	70.4	65.3	72.4
	23年2月期	72.0	75.4	79.3	75.4	79.1	74.8	74.5	85.9	79.1	80.6	80.6	81.6	78.2
濱かつ	22年2月期	81.1	79.8	70.1	72.3	81.1	72.4	80.6	95.4	91.5	87.8	81.8	72.7	80.5
	23年2月期	81.1	79.6	82.4	77.3	84.9	80.2	77.1	90.1	87.2	83.4	84.6	89.9	83.1
卓袱浜勝	22年2月期	53.7	37.1	22.5	28.5	50.2	40.6	35.6	42.7	62.9	96.3	53.6	34.8	46.1
	23年2月期	56.8	60.1	69.8	59.6	75.7	75.8	78.2	71.5	79.7	90.1	72.4	86.2	72.3
全社	22年2月期	72.4	72.2	66.9	71.5	78.0	67.2	70.0	81.4	82.6	80.0	71.9	66.3	73.4
	23年2月期	73.2	75.9	79.6	75.6	79.8	75.5	74.8	86.4	80.1	81.0	81.1	82.7	78.8

③客単価

リンガーハット	22年2月期	100.3	102.0	104.8	101.8	104.7	108.9	108.0	108.3	107.0	108.8	110.7	115.3	106.6
	23年2月期	105.4	105.5	108.7	105.8	106.7	109.1	110.2	110.0	116.6	120.4	117.0	117.9	111.1
濱かつ	22年2月期	97.7	99.6	101.0	100.5	102.3	101.1	101.4	101.4	102.3	103.8	105.0	105.2	101.8
	23年2月期	101.5	103.9	106.7	106.7	110.0	108.6	109.3	111.2	106.9	108.7	105.4	105.1	107.0
卓袱浜勝	22年2月期	93.8	104.5	90.9	61.3	90.1	84.6	71.6	101.3	101.6	122.2	131.0	143.2	102.0
	23年2月期	101.3	94.8	96.4	91.5	96.4	104.4	104.0	97.9	108.4	131.5	123.8	147.5	108.5
全社	22年2月期	100.4	102.0	104.0	101.2	104.4	107.7	107.5	107.8	106.7	108.7	110.6	113.8	106.2
	23年2月期	105.1	105.3	108.4	106.0	107.8	109.6	110.2	110.4	115.2	118.2	114.8	116.0	110.6

2. 出店形態別の店舗数の推移(全店)

出店形態別の状況(FC店含む)

出店形態	2018.2期			2019.2期			2020.2期			2021.2期			2022.2期			2023.02期		
	増加	減少	期末	増加	減少	期末	増加	減少	期末	増加	減少	期末	増加	減少	期末	増加	減少	期末
九州・中国・四国地区	2	▲ 11	186		▲ 5	181		▲ 3	178		▲ 13	165		▲ 1	164		▲ 2	162
ロードサイド(郊外型)																		
SC内フードコート等	4		92	9	▲ 3	98	8	▲ 1	105	2	▲ 15	92		▲ 4	88		▲ 4	84
ビルイン(都心型)			11	2	▲ 1	12			12		▲ 2	10	1	▲ 1	10		▲ 1	9
関東・東海地区	6	▲ 11	289	11	▲ 9	291	8	▲ 4	295	2	▲ 30	267	1	▲ 6	262	0	▲ 7	255
ロードサイド(郊外型)		▲ 8	88		▲ 4	84			84	2	▲ 22	64			64	2	▲ 2	64
SC内フードコート等	15	▲ 5	166	23	▲ 6	183	11	▲ 5	189	6	▲ 26	169		▲ 3	166	1	▲ 9	158
ビルイン(都心型)	5	▲ 3	61	7	▲ 4	64	2	▲ 2	64	2	▲ 14	52			52			52
関西・中京地区	20	▲ 16	315	30	▲ 14	331	13	▲ 7	337	10	▲ 62	285	0	▲ 3	282	3	▲ 11	274
ロードサイド(郊外型)		▲ 1	23	1	▲ 1	23			23		▲ 3	20		▲ 1	19	2	▲ 1	20
SC内フードコート等	13	▲ 1	88	8	▲ 2	94	7	▲ 3	98	4	▲ 21	81		▲ 1	80		▲ 2	78
ビルイン(都心型)			6	2		8	1		9		▲ 2	7			7		▲ 2	5
東北・北海道地区	13	▲ 2	117	11	▲ 3	125	8	▲ 3	130	4	▲ 26	108	0	▲ 2	106	2	▲ 5	103
ロードサイド(郊外型)			1			1			1			1			1		▲ 1	0
SC内フードコート等	1	▲ 3	29	6	▲ 2	33	2		35		▲ 4	31		▲ 3	28		▲ 5	23
ビルイン(都心型)			0			0			0			0			0			0
海外	1	▲ 3	30	6	▲ 2	34	2	0	36	0	▲ 4	32	0	▲ 3	29	0	▲ 6	23
ロードサイド(郊外型)			1			1			1		▲ 1	0			0			0
SC内フードコート等	4	▲ 3	11	1	▲ 2	10	3	▲ 3	10	1	▲ 3	8		▲ 3	5	1	▲ 1	5
ビルイン(都心型)	2		3	3		6	1	▲ 1	6		▲ 2	4			4			4
合計	6	▲ 3	15	4	▲ 2	17	4	▲ 4	17	1	▲ 6	12	0	▲ 3	9	1	▲ 1	9
ロードサイド(郊外型)	2	▲ 20	299	1	▲ 10	290	0	▲ 3	287	2	▲ 39	250	0	▲ 2	248	4	▲ 6	246
SC内フードコート等	37	▲ 12	386	47	▲ 15	418	31	▲ 12	437	13	▲ 69	381	0	▲ 14	367	2	▲ 21	348
ビルイン(都心型)	7	▲ 3	81	14	▲ 5	90	4	▲ 3	91	2	▲ 20	73	1	▲ 1	73	0	▲ 3	70
うち直営店舗数	46	▲ 35	766	62	▲ 30	798	35	▲ 18	815	17	▲ 128	704	1	▲ 17	688	6	▲ 30	664
うちFC店舗数			544			576			594			497			497			497
			222			222			221			207			191			167

3. 出店形態別の店舗数の推移(リンガーハット)

出店形態別の状況 (FC店含む)

出店形態	2018.2期			2019.2期			2020.2期			2021.2期			2022.2期			2023.02期		
	増加	減少	期末	増加	減少	期末	増加	減少	期末	増加	減少	期末	増加	減少	期末	増加	減少	期末
九州・中国・四国地区	6	▲10	202	8	▲6	204	8	▲4	208	2	▲27	183	1	▲6	178	0	▲7	171
関東・東海地区	18	▲14	298	24	▲10	312	12	▲6	318	9	▲46	281	0	▲3	278	3	▲9	272
関西・中京地区	13	▲2	114	11	▲3	122	8	▲3	127	4	▲23	108	0	▲2	106	2	▲5	103
北陸・東北・北海道地区	1	▲2	30	6	▲2	34	2	0	36	0	▲4	32	0	▲3	29	0	▲6	23
海外	5	▲3	12	4	▲2	14	4	▲4	14	1	▲5	10	0	▲3	7	1	▲1	7
合計	43	▲31	656	53	▲23	686	34	▲17	703	16	▲105	614	1	▲17	598	6	▲28	576
うち直営店舗数			452			482			500			425			425			427
うちFC店舗数			204			204			203			189			173			149

出店形態	2018.2期			2019.2期			2020.2期			2021.2期			2022.2期			2023.02期		
	増加	減少	期末	増加	減少	期末	増加	減少	期末	増加	減少	期末	増加	減少	期末	増加	減少	期末
その他(SOBAYA・EVERYBOWL・リンガー食堂)	2		2	1	▲2	1			1	1	▲1	1			1			1

4. 出店形態別の店舗数の推移(濱かつ・卓袱浜勝・とんかつ大學)

出店形態別の状況 (FC店含む)

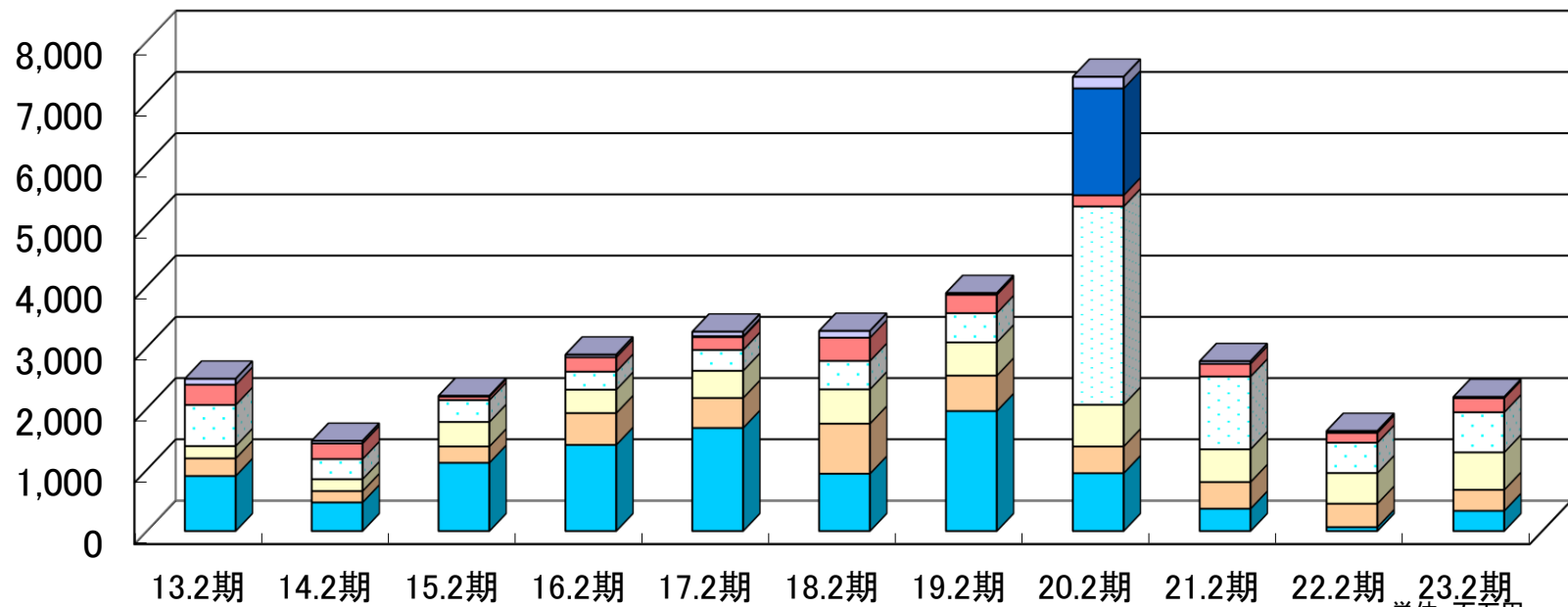
年度	2018.2期			2019.2期			2020.2期			2021.2期			2022.2期			2023.02期			
	増加	減少	期末	増加	減少	期末	増加	減少	期末	増加	減少	期末	増加	減少	期末	増加	減少	期末	
九州・中国・四国地区	ロードサイド(郊外型)		▲1	67			67			67		▲2	65			65			65
	SC内フードコート等			16	2	▲1	17			17		▲1	16			16			16
	ビルイン(都心型)			3		▲1	2			2		0	2			2			2
	合計	0	▲1	86	2	▲2	86	0	0	86	0	▲3	83	0	0	83	0	0	83
関東・東海地区	ロードサイド(郊外型)			4			4			4		▲4	0			0			0
	SC内フードコート等		▲2	9		▲3	6		▲1	5		▲5	0			0			0
	ビルイン(都心型)			2			2			2		▲1	1			1		▲1	0
	合計	0	▲2	15	0	▲3	12	0	▲1	11	0	▲10	1	0	0	1	0	▲1	0
関西・中京地区	ロードサイド(郊外型)			0			0			0			0			0			0
	SC内フードコート等			3			3			3		▲3	0			0			0
	ビルイン(都心型)			0			0			0			0			0			0
	合計	0	0	3	0	0	3	0	0	3	0	▲3	0	0	0	0	0	0	0
北陸・東北・北海道地区	ロードサイド(郊外型)			0			0			0			0			0			0
	SC内フードコート等		▲1	0			0			0			0			0			0
	ビルイン(都心型)			0			0			0			0			0			0
	合計	0	▲1	0	0	0	0	0	0	0	0	0	0	0	0	0	0	0	0
海外	ロードサイド(郊外型)			0			0			0			0			0			0
	SC内フードコート等			1			1			1			1			1			1
	ビルイン(都心型)			0			0			0			0			0			0
	合計	0	0	1	0	0	1	0	0	1	0	0	1	0	0	1	0	0	1
合計	ロードサイド(郊外型)	0	▲1	71	0	0	71	0	0	71	0	▲6	65	0	0	65	0	0	65
	SC内フードコート等	0	▲3	29	2	▲4	27	0	▲1	26	0	▲9	17	0	0	17	0	0	17
	ビルイン(都心型)	0	0	5	0	▲1	4	0	0	4	0	▲1	3	0	0	3	0	▲1	2
	合計	0	▲4	105	2	▲5	102	0	▲1	101	0	▲16	85	0	0	85	0	▲1	84
うち直営店舗数			87			84			83			68			68			67	
うちFC店舗数			18			18			18			17			17			17	

※とんかつ大學へ業態変更

年度	2018.2期			2019.2期			2020.2期			2021.2期			2022.2期			2023.02期		
出店形態	増加	減少	期末	増加	減少	期末	増加	減少	期末	増加	減少	期末	増加	減少	期末	増加	減少	期末
卓袱浜勝、とんかつ大學、六角浜かつ	1		3	6		9	1		10		▲6	4			4	1	▲2	3

5. 設備投資の推移

- 新規出店
- 既存店改造・改装
- 店舗設備
- 営業用土地
- 工場設備
- 情報機器設備
- その他土地
- その他設備



区分	13.2期	14.2期	15.2期	16.2期	17.2期	18.2期	19.2期	20.2期	21.2期	22.2期	23.2期
新規出店	899	468	1,115	1,407	1,683	936	1,960	945	365	64	330
既存店改造・改装	288	185	267	519	490	817	579	436	436	383	343
店舗設備	201	195	400	382	444	560	543	682	535	500	612
営業用土地	-	-	-	-	-	-	-	-	-	-	-
工場設備	672	329	356	294	340	465	478	3,239	1,188	495	655
情報機器設備	330	254	56	235	209	379	300	182	207	161	231
その他土地	0	0	0	0	16	0	1	1,746	0	0	0
その他設備	96	42	14	42	73	111	27	189	43	30	19
設備投資計	2,486	1,472	2,208	2,880	3,256	3,268	3,887	7,419	2,774	1,634	2,190
減価償却費	1,075	1,216	1,246	1,339	1,448	1,521	1,634	1,932	2,064	1,823	1,865



本資料に掲載されている業績の見通し等将来に関する情報は、現在入手可能な情報に基づいて当社経営陣が合理的と判断したものです。実際の業績は市場動向、経済情勢など様々な要因の変化により大きく異なる可能性がありますことをご承知おきください。

本資料に関する問い合わせは下記にお願いいたします。

TEL 03-5745-8611 管理部 IR担当