



中期経営計画

(2024年1月期-2026年1月期)

株式会社ダブルエー

2023年6月14日

東証グロース
証券コード：7683

BRAND



品質・価格・デザイン・サービスのバランスの良さで女性ファッションブランドとして高い支持



ORiental TRaffic

他とはちょっと違う
いつでも遊び心のあるデザインを提案



WA ORiental TRaffic

“ナチュラル&フェミニン”をコンセプトに
履き心地にもこだわったアイテムを展開



ORTR

“機能性とファッション性”を融合し
毎日でも履きたくなるスポーツシューズを展開



卑弥呼
HIMIKO

履き心地にこだわり、上質な仕上がりで
女性らしさと上品さを大切にしたい女性に向けて



NICAL

トレンドをさりげなく取り入れ
都会的で洗練されたデザインを提案



NEW!

婦人服ブランド

MISCH MASCH

ONもOFFもしなやかに楽しむ、
愛される王道Feminine!

店舗とオンラインストアのシナジー強化



■ 好立地での店舗展開拡大



■ デジタル・マーケティング強化による
会員数拡大

ショールーム的な位置づけの店舗

- ✓ ネットで見たものを実際に店舗で試着し、購入
- ✓ ネットで購入したものを店舗受取にすることで、店舗で別な靴に出会う

リピーター・固定客の獲得

- ✓ 店舗で履いたものと同じブランドは、安心してネットで購入してもらえる

優れた商品企画開発力



徹底した現場主義により 売場・顧客の声を迅速に商品化に繋げる仕組みを確立

一般的な会社

販売・企画・生産の分業化により、意見が通らない

ダブルエー

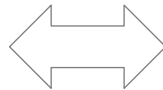
企画担当者が販売・商品企画・生産・品質管理 をワンストップで担当

本社 商品部 が一気通貫で担当



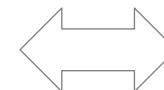
店舗

販売員として
毎週末店頭立ち
トレンド・売り場チェック



企画

商品企画担当者全員が店舗出身
お客様の声を商品に即反映が可能



工場視察

サンプル商品を製造
社内モニターの評価を踏まえ商品化

企業理念に基づいた独自サービスの展開



企業理念 いつでも想像以上に満足のできる商品・サービスを提供します。



SS / S / M / L / LL / 3L
[21.5cm] [22.0cm - 26.0cm] [26.5cm]

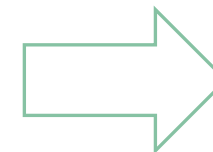
サイズ 22.0cm～26.0cm(S,M,L,LL) 展開

※オンラインストアにて一部商品 21.5cm～26.5cm (SS～3L)

REPAIR



各店舗ではヒール先端部分(トップリフト)の修理を無料で承ります。



TRADE-IN



ご不要になった当社の靴をいつでも下取りし、1足につき ¥500クーポンと交換いたします。

再来店・ファン層の支持



店舗・オンラインストアでの売上拡大と、ブランド力強化により大きく成長。

売上高

260億円

参考：2023年1月期 実績 175.9億円

営業利益

40億円

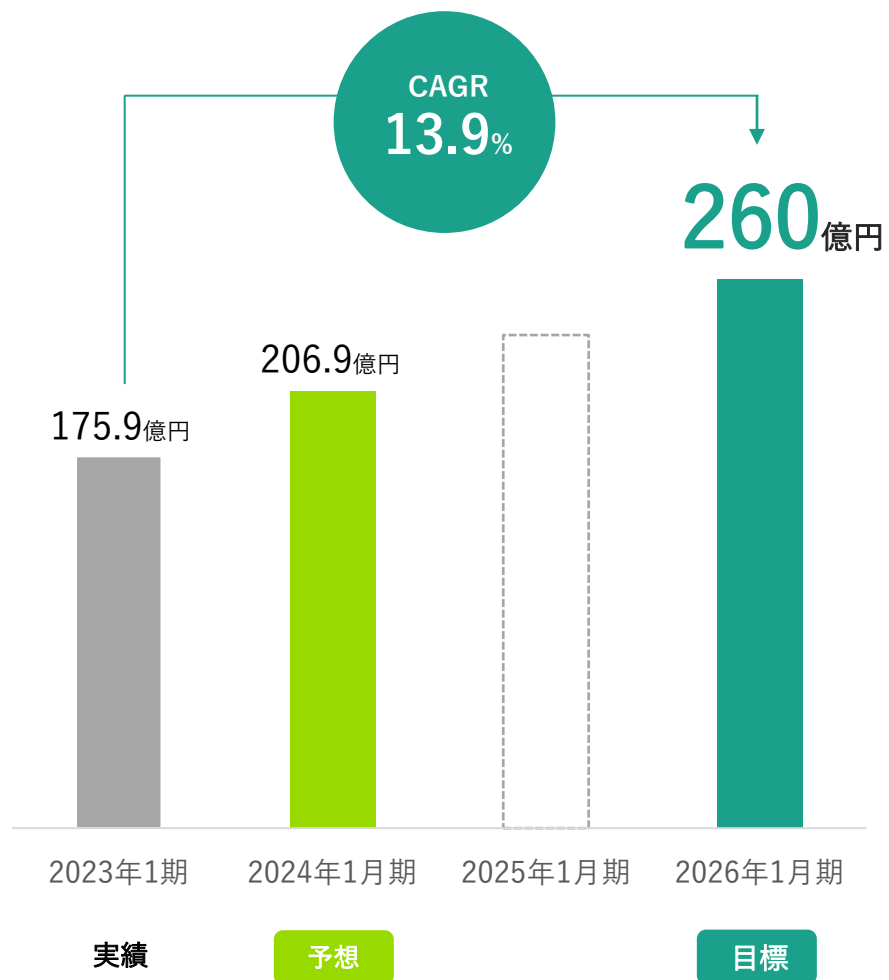
参考：2023年1月期 実績 11.8億円

成長戦略

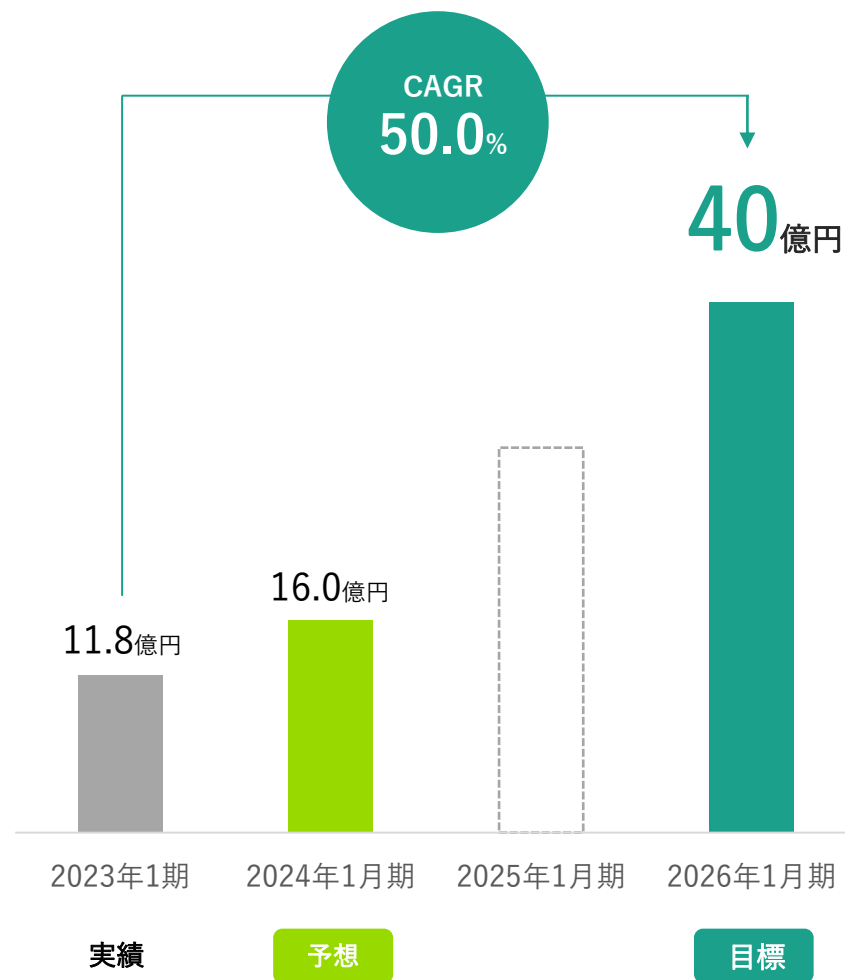
1. 店舗とオンラインストアのシナジー強化
2. 高価格帯ブランド及び中高価格帯ブランドの強化
3. アパレルブランドの強化
4. 海外事業の強化



売上高



営業利益





サステイナブル経営への取組



靴箱



一部再生紙を利用

修理



トップリフトの無料修理を行い
継続利用の促進

ショップバッグ



不織布を当初より採用
丈夫で再利用可能

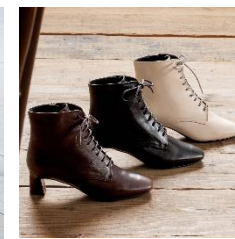
ダブルエー サステイナブル素材を使用



一部スニーカーソールにサステイナブル素材
不要になった材料を裁断し固めたものをリサイクル使用

使用素材

卑弥呼 LWG認証レザー使用



持続可能な世界の実現に向けて、環境的・社会的コンプライアンス
をクリアしたLWG認証レザーの使用率を高めている