

株式会社ダブルエー

2024年1月期 第1四半期 決算補足説明資料



2023年6月14日

東証グロース
証券コード：7683



- I 2024年1月期第1四半期決算概要
- II 今期トピックス

APPENDIX

大幅な増収増益、店舗・オンラインストアの売上が順調に推移し、**前期比29.8%の増収**

売上高

42.8 億円

前期同期比
+ 9.8億円、+ 29.8%

営業利益

1.8 億円

前期同期比
+ 4.0億円

連結店舗数

前期末比 **+28** 店舗

WA +5店舗, 卑弥呼+1店舗
※MISCH MASCH 承継
(17店舗、EC 5店舗)を含む

大幅増収

- コロナによる規制が緩和され消費者の購買行動が高まった市場環境の元、当社ブランドの訴求力向上が進み**売上高が増加**
- **オンラインストア**は、前期比 **22.5%**と大きく増加
- 子会社**卑弥呼**は前期比**+25.3%増**と売上に貢献、香港は堅調

大幅増益

- 1Q前半は閑散期により売上高は例年低迷するが、今期は**大幅増収により営業利益も好調**

店舗拡大中

- 主力のORiental TRaffic 及び WA ORiental TRaffic の店舗を**新規5店舗出店**
- 卑弥呼ブランドの店舗スクラップ&ビルドはほぼ完了し、今後は**店舗拡大フェーズ**へ。
- MISCH MASCH の実店舗17店舗、EC 5店舗を継承。

経営成績（連結）



- 売上高42.8億円(前年同期比+9.8億円)、営業利益1.8億円(同+4.0億円)の大幅な増収増益

(単位：百万円)

連結	2023年1月期1Q		2024年1月期1Q			通期計画	
	金額	売上比率	金額	売上比率	前年同期比	金額	進捗率
売上高	3,304	—	4,288	—	+983	20,691	20.7%
原価	1,091	33.0%	1,478	34.5%	+386	—	—
売上総利益	2,212	67.0%	2,809	65.5%	+597	—	—
販管費	2,430	73.6%	2,620	61.1%	+189	—	—
営業利益	△217	—	189	4.4%	+407	1,602	11.9%
経常利益	△287	—	183	4.3%	+471	1,581	11.6%
純利益	△225	—	103	2.4%	+328	964	10.7%
1株当たり 当期(四半期)純利益(円)	△47.34	—	21.71	—	—	202.53	—



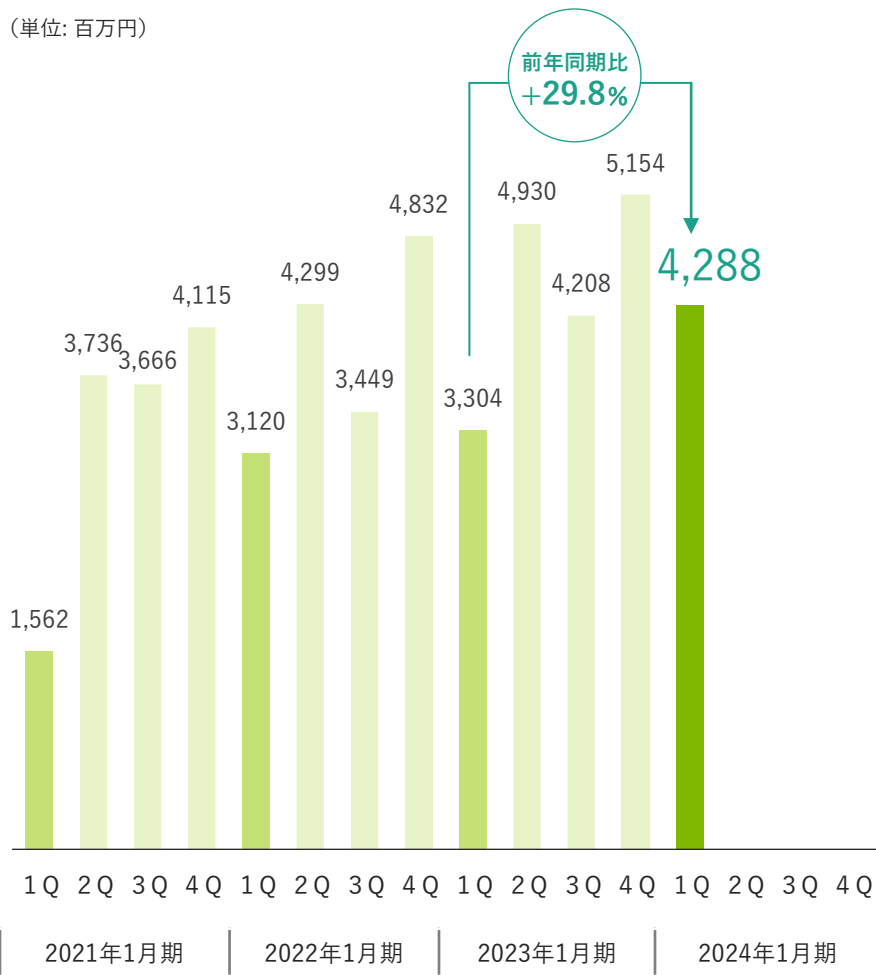
四半期推移



- 前年同期比で大幅な増収
- 1Q前半は閑散期ではあるものの、大幅な増収により営業利益も大幅増

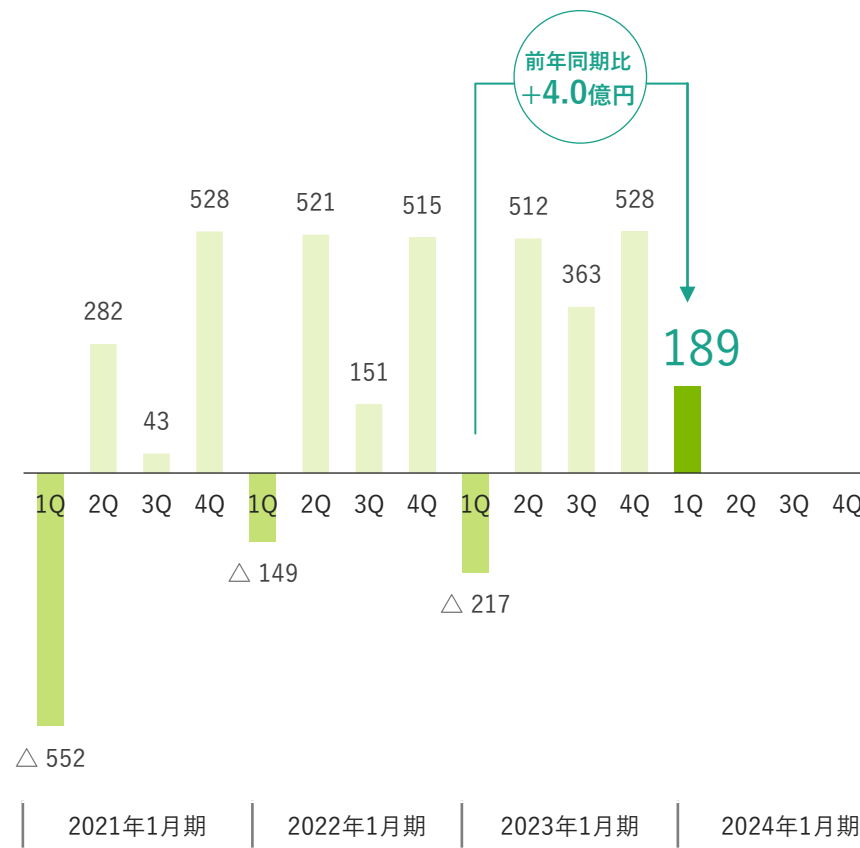
売上高

(単位: 百万円)



営業利益

(単位: 百万円)



1Q進捗について



- 通期計画に対し、売上高20.7%の進捗。4Q（11月～1月）が売上のハイシーズンとなるため、例年は1Q時点の進捗は20%以下になる中、**当期は好調な進捗率**となっている
- 営業利益は、通期計画に対して11.9%の進捗。前期はコロナ禍の影響で赤字だったが、今期は売上が順調なことから1Qから営業利益が黒字に

売上高進捗率



営業利益進捗率





WA単体 販売形態別 売上内訳

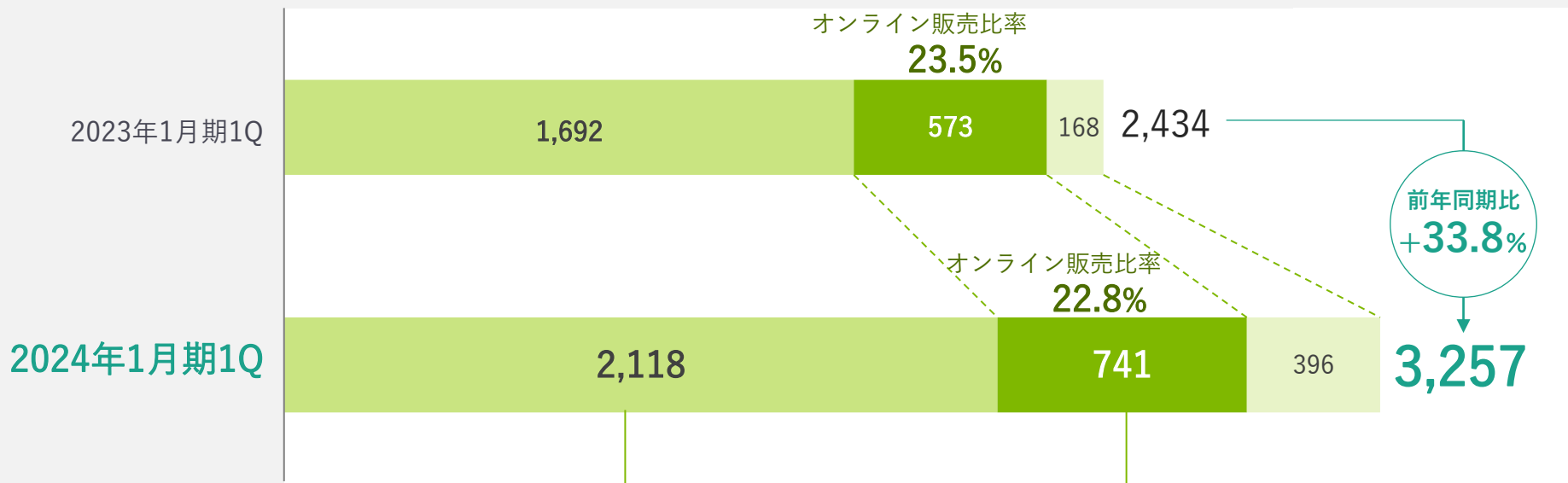


- 前年同期比で+33.8%の売上高
- 店舗、オンラインストアともに売上高が大幅に拡大

WA単体 売上高 (単体)

(単位: 百万円)

■ 店舗販売 ■ オンライン販売 ■ その他



前年同期比
+33.8%

店舗販売(前年同期比)
+426百万円 **25.2%**

オンライン販売(前年同期比)
+167百万円 **+29.3%**

※ 今期の売上高には、ミッシュマッシュ事業 3-4月分 212百万円を含む



WA単体 月次売上高推移



- 1Q全月次において前年同月比130%前後で、良好に推移
- 店舗、ECともに好調

WA単体 月次売上高 対前年同月比



WA単体	2月	3月	4月	5月	6月	7月	8月	9月	10月	11月	12月	1月
合計	141%	125%	139%									
店舗	143%	117%	126%									
EC	114%	127%	141%									

出退店状況



国内

WA単体

2023年1月期末
125店舗



2024年1月期
1Q
152店舗

- 純増 27 店
 - 6店舗出店、1店舗退店
 - MISCH MASCH 承継 (17店舗、EC 5店舗)

卑弥呼

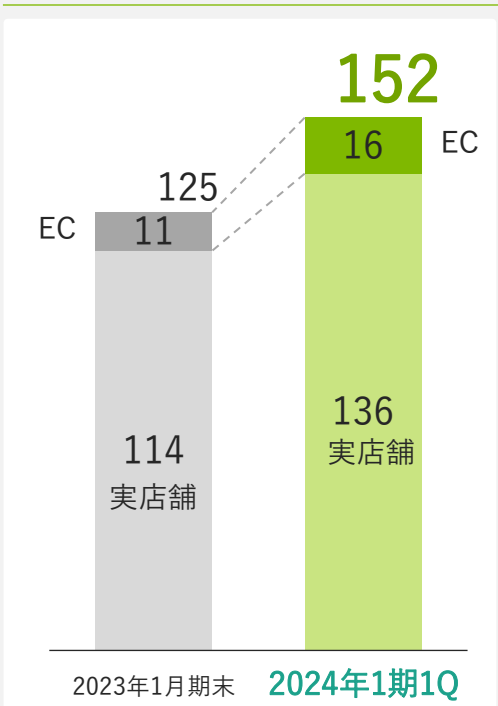
2023年1月期末
55店舗



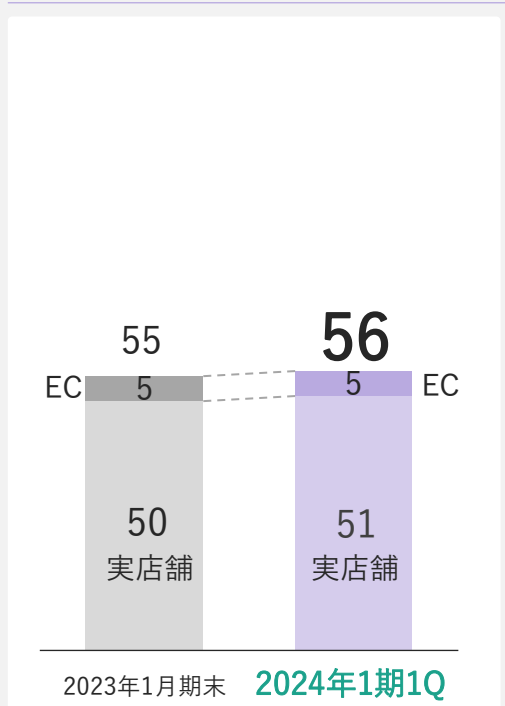
2024年1月期
1Q
56店舗

- 純増 1 店
 - 1店舗出店、0店舗退店

WA単体



卑弥呼



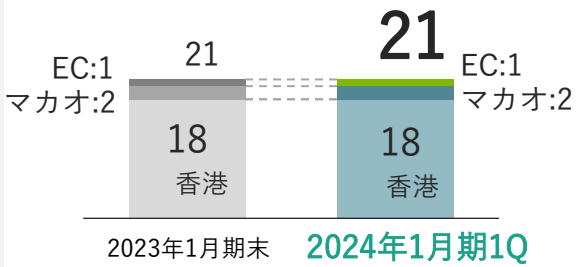
海外

2023年1月期末
21店舗



2024年1月期
1Q
21店舗

- 出退店なし



※海外販売ライセンス契約に基づき展開されている台湾店舗は除く



財政状態



(単位: 百万円)

	2023年1月期	2024年1月期1Q	増減
流動資産	8,148	8,546	+398
現預金	3,413	2,661	△751
棚卸資産	3,368	4,389	+1,021
固定資産	2,686	2,922	+236
有形固定資産	1,227	1,305	+78
無形固定資産	61	58	△3
投資その他資産	1,397	1,558	161
資産合計	10,834	11,469	+635
負債合計	2,074	2,701	+626
流動負債	1,460	2,097	+637
固定負債	613	603	△10
純資産合計	8,760	8,768	+8
負債・純資産合計	10,834	11,469	+635
自己資本比率	80.9%	76.4%	△4.5pt



- I 2024年1月期第1四半期決算概要
- II 今期トピックス

APPENDIX



トピックス1: スポーツブランド ORTR 新CM



『日常をもっと自由に。』編
2023年5月1日(月)より放映開始

- 前回(2022年秋)に引き続きHiHi Jets(ジャニーズJr.)を起用
- スポーツサンダルを着用してもらい、青空の下で展開される様々なシチュエーションを通してどんなスタイリングにも合うファッション性の高さを訴求



HiHi Jets(ジャニーズJr.) 着用スポーツサンダル



ORTR 吉祥寺店: CM特大ビジュアル掲載

トピックス2：店舗拡大中



WA ORiental TRaffic

ORiental TRaffic 主カブランド

NEW
OPEN

5店舗連続

- 2023年2月 北海道 ORiental TRaffic札幌アピア店
- 2023年4月 岐阜県 WA ORiental TRaffic イオンモール各務原店
- 2023年4月 大阪 ORiental TRaffic OUTLET大阪門真店
- 2023年4月 名古屋 ORiental TRaffic名古屋パルコ店
- 2023年4月 神奈川県 ORiental TRaffic / THE OUTLETS SHONAN HIRATSUKA店



WA ORiental TRaffic
イオンモール各務原店



ORiental TRaffic名古屋パルコ店

NICAL

中高価格帯ブランド

NEW
OPEN

- 2023年3月 名古屋
NICAL名古屋栄三越



HIMIKO 卑弥呼

高価格帯ブランド

NEW
OPEN

- 2023年3月 東京
上野マルイ店





トピックス3 : MISCH MASCH公式ONLINE STOREがリニューアルオープン



～公式アプリもリニューアルし、ONLINE STOREと連携～

公式ONLINE STORE
リニューアルオープン



MISCH MASCH の公式アプリ
RENEWAL



さらに便利！
使いやすい！



- NEW 共通ポイントサービス開始
- お得な情報をGET
- ラクラク店舗検索

Topics

4/24

ジャニーズJr.チャンネル

ジャニーズのYouTubeチャンネル

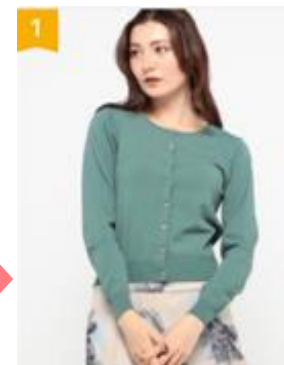
■ MISCH MASCHの企画実施

Ranking

ZOZOTOWN

第1位

ジャニーズJr.チャンネルで
紹介されたカーディガン





- I 2024年1月期第1四半期決算概要
- II 今期トピックス

APPENDIX

会社概要



顧客目線に徹底的にこだわる婦人靴、婦人服のSPA

2023年4月30日現在

会社名 株式会社 ダブルエー

設立 2002年 2月

代表者 代表取締役 肖 俊偉

資本金 16億5,160万円

店舗数 実店舗207店
(国内187店・香港18店・マカオ2店) ※台湾除く
オンライン店舗22店
(国内21店・中国1店) ※台湾除く

【連結子会社】

株式会社卑弥呼

CAPITAL SEA SHOES COMPANY LIMITED

江蘇京海服装貿易有限公司

CAPITAL SEA SHOES LIMITED



品質・価格・デザイン・サービスのバランスの良さで女性ファッションブランドとして高い支持



ORiental TRaffic

他とはちょっと違う
いつでも遊び心のあるデザインを提案



WA ORiental TRaffic

“ナチュラル&フェミニン”をコンセプトに
履き心地にもこだわったアイテムを展開



ORTR

“機能性とファッション性”を融合し
毎日でも履きたくなるスポーツシューズを展開



卑弥呼
HIMIKO

履き心地にこだわり、上質な仕上がりで
女性らしさと上品さを大切にしたい女性に向けて



NICAL

トレンドをさりげなく取り入れ
都会的で洗練されたデザインを提案



NEW!

婦人服ブランド

MISCH MASCH

ONもOFFもしなやかに楽しむ、
愛される王道Feminine!



- 本書には、当社に関連する見通し、将来に関する計画、経営目標などが記載されています。これらの将来の見通しに関する記述は、将来の事象や動向に関する現時点での仮定に基づくものであり、当該仮定が必ずしも正確であるという保証はありません。様々な要因により実際の業績が本書の記載と著しく異なる可能性があります。
- 別段の記載がない限り、本書に記載されている財務データは日本において一般に認められている会計原則に従って表示されています。
- 当社は、将来の事象などの発生にかかわらず、既に行っております今後の見通しに関する発表等につき、開示規則により求められる場合を除き、必ずしも修正するとは限りません。
- 当社以外の会社に関する情報は、一般に公知の情報に依拠しています。



【お問い合わせ先】

株式会社ダブルエー

経営管理部

ir@wa-jp.com

ホームページ <http://www.wa-jp.com/ir/>