

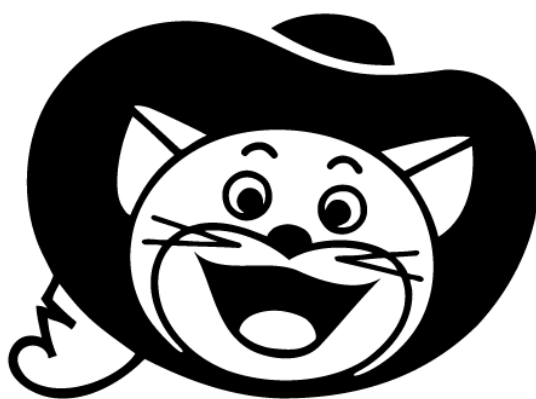
東映アニメーション株式会社

2023年7月28日

計数資料 2024年3月期 第1四半期決算(2023/4~2023/6)

TOEI ANIMATION CO., LTD.

Data Sheets The First Quarter Period of FY 2024.3 (Apr. 1, 2023 to Jun. 30, 2023)



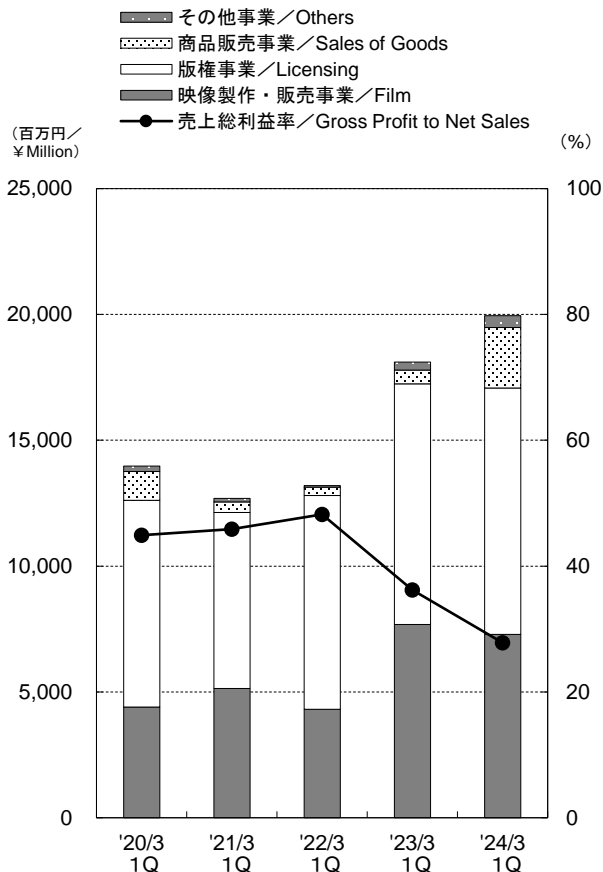
**TOEI ANIMATION**

*Since 1956*

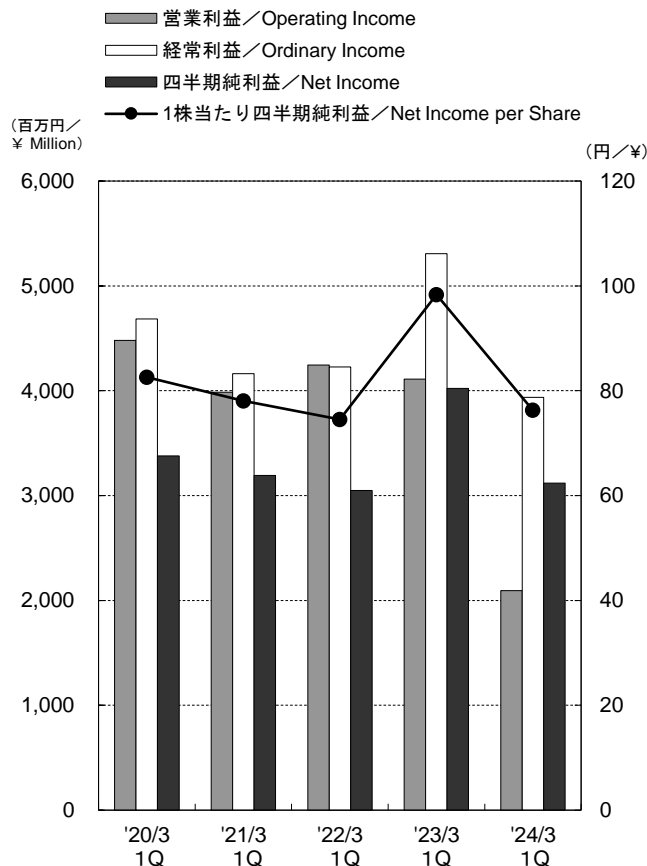
# ●連結業績推移／Consolidated Operating Results

## 【第1四半期／1<sup>st</sup> Quarter】

部門別売上高／売上総利益率  
Net Sales/Gross Profit to Net Sales



営業利益／経常利益／四半期純利益／  
1株当たり四半期純利益  
Operating Income/Ordinary Income/Net Income/  
Net Income per Share



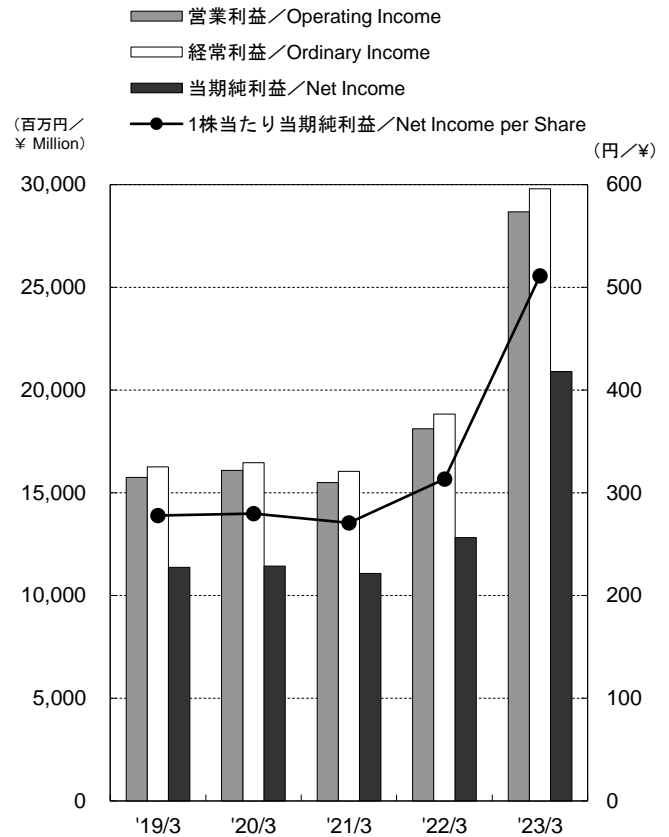
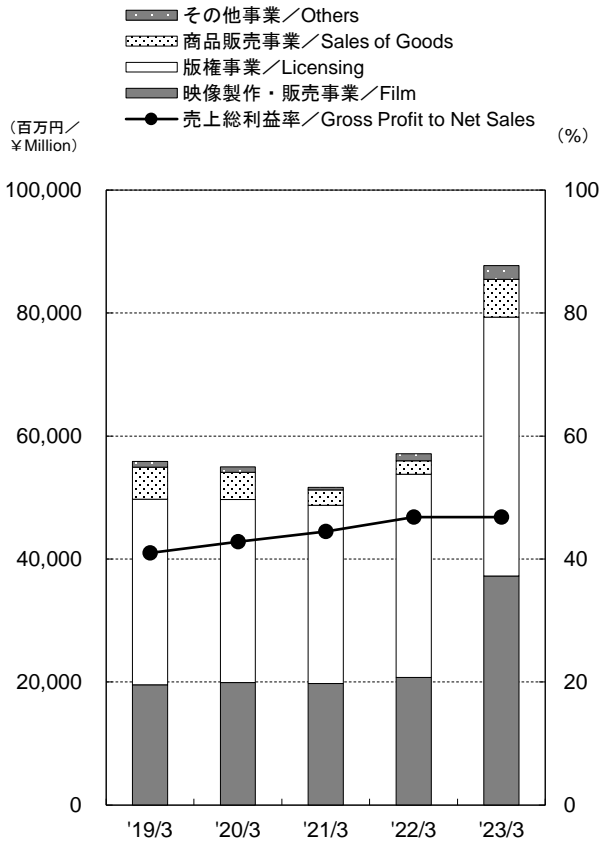
百万円／¥Million

第1四半期／1 <sup>st</sup> Quarter	'20/3 1Q	'21/3 1Q	'22/3 1Q	'23/3 1Q	'24/3 1Q	増減%
売上高／Net Sales	13,935	12,676	13,187	18,061	19,884	10.1
映像製作・販売事業／Film	4,407	5,133	4,314	7,684	7,283	△ 5.2
版權事業／Licensing	8,205	7,000	8,491	9,563	9,793	2.4
商品販売事業／Sales of Goods	1,143	412	331	535	2,401	348.7
その他事業／Others	222	143	64	318	475	49.1
セグメント比率(%)[映像/版權/商品販売/その他] ／Share [Film/Licensing/Sales of Goods/Others]	32/59/8/1	41/55/3/1	33/64/3/0	42/53/3/2	37/49/12/2	-
内部売上消去／Intra-company Sales	43	13	14	39	69	-
売上原価率(%)／Cost of Sales to Net Sales(%)	55.1	54.1	51.8	63.8	72.2	-
売上総利益率(%)／Gross Profit to Net Sales(%)	44.9	45.9	48.2	36.2	27.8	-
営業利益／Operating Income	4,482	3,986	4,245	4,110	2,095	△ 49.0
経常利益／Ordinary Income	4,684	4,163	4,227	5,307	3,938	△ 25.8
四半期純利益／Net Income	3,379	3,192	3,048	4,023	3,120	△ 22.4
1株当たり四半期純利益(円)／Net Income per Share(¥)	82.58	78.08	74.53	98.37	76.33	△ 22.4

# 【 通期 / Fiscal Year 】

部門別売上高 / 売上総利益率  
Net Sales / Gross Profit to Net Sales

営業利益 / 経常利益 / 当期純利益 /  
1株当たり当期純利益  
Operating Income / Ordinary Income / Net Income /  
Net Income per Share



百万円 / ¥ Million

決算期 / Fiscal Year Ended	2019/3	2020/3	2021/3	2022/3	2023/3	増減%
売上高 / Net Sales	55,701	54,819	51,595	57,020	87,457	53.4
映像製作・販売事業 / Film	19,531	19,925	19,766	20,769	37,267	79.4
著作権事業 / Licensing	30,210	29,751	28,997	32,995	42,060	27.5
商品販売事業 / Sales of Goods	5,166	4,401	2,466	2,231	6,149	175.6
その他事業 / Others	970	911	446	1,104	2,216	100.6
セグメント比率(%) [映像 / 著作権 / 商品販売 / その他] / Share [Film / Licensing / Sales of Goods / Others]	35/54/9/2	36/54/8/2	38/56/5/1	36/58/4/2	42/48/7/3	-
内部売上消去 / Intra-company Sales	177	170	81	80	237	-
売上原価率(%) / Cost of Sales to Net Sales(%)	59.0	57.2	55.5	53.2	53.2	-
売上総利益率(%) / Gross Profit to Net Sales(%)	41.0	42.8	44.5	46.8	46.8	-
営業利益 / Operating Income	15,741	16,094	15,503	18,107	28,669	58.3
経常利益 / Ordinary Income	16,265	16,455	16,040	18,822	29,791	58.3
当期純利益 / Net Income	11,375	11,437	11,067	12,820	20,900	63.0
1株当たり当期純利益(円) / Net Income per Share(¥)	277.95	279.62	270.62	313.46	511.12	63.1

# ●連結セグメント別業績推移①／Consolidated Results by Segment

## 【第1四半期／1<sup>st</sup> Quarter】

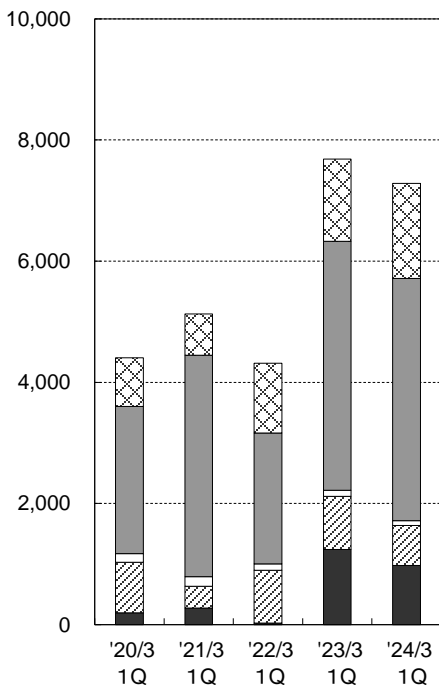
### 映像製作・販売事業 Film

### 著作権事業 Licensing

### 商品販売事業・その他事業 Sales of Goods / Others

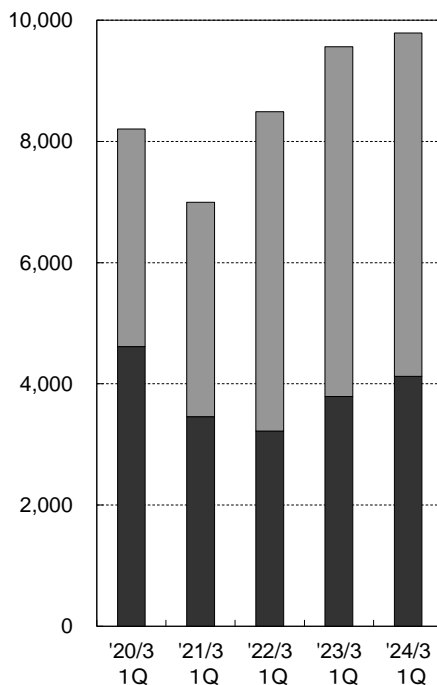
- その他／Others
- 海外映像／Overseas Film
- コンテンツ事業／Contents
- ▨ テレビアニメ／TVs
- 劇場アニメ／Movies

(百万円／  
¥Million)



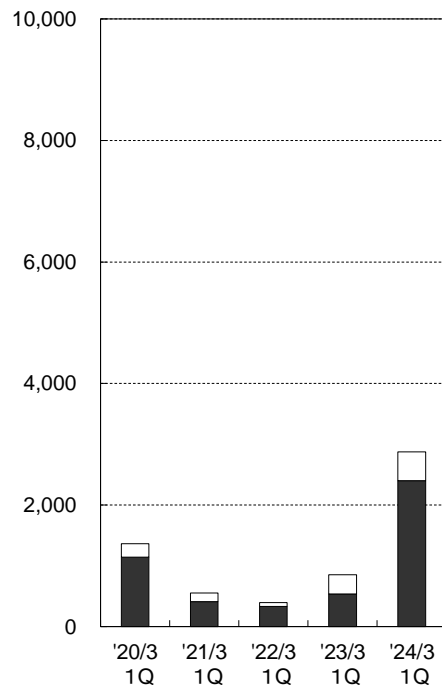
- 海外著作権／Overseas Licensing
- 国内著作権／Domestic Licensing

(百万円／  
¥Million)



- その他／Others
- 商品販売／Sales of Goods

(百万円／  
¥Million)



百万円／¥Million

第1四半期／1 <sup>st</sup> Quarter	'20/3 1Q	'21/3 1Q	'22/3 1Q	'23/3 1Q	'24/3 1Q	増減%
売上高／Net Sales	13,935	12,676	13,187	18,061	19,884	10.1
映像製作・販売事業／Film	4,407	5,133	4,314	7,684	7,283	△ 5.2
劇場アニメ／Movies	194	274	24	1,242	978	△ 21.2
テレビアニメ／TVs	834	359	871	876	659	△ 24.8
コンテンツ事業／Contents	144	161	108	98	77	△ 20.9
海外映像／Overseas Film	2,428	3,655	2,159	4,110	3,999	△ 2.7
その他／Others	806	681	1,150	1,356	1,568	15.6
営業利益／Operating Income	1,285	1,509	948	554	△2,269	
著作権事業／Licensing	8,205	7,000	8,491	9,563	9,793	2.4
国内著作権／Domestic Licensing	4,613	3,457	3,222	3,791	4,122	8.7
海外著作権／Overseas Licensing	3,591	3,542	5,269	5,771	5,670	△ 1.7
営業利益／Operating Income	3,883	3,390	4,264	4,486	4,899	9.2
商品販売事業／Sales of Goods	1,143	412	331	535	2,401	348.7
営業利益／Operating Income	22	△75	△87	△36	454	
その他事業／Others	222	143	64	318	475	49.1
営業利益／Operating Income	9	△34	△88	48	△ 21	
内部売上消去／Intra-company Sales	43	13	14	39	69	-

# 【 通期 / Fiscal Year 】

## 映像製作・販売事業

Film

- その他 / Others
- 海外映像 / Overseas Film
- コンテンツ事業 / Contents
- ▨ テレビアニメ / TVs
- 劇場アニメ / Movies

(百万円 / ¥Million)

## 版權事業

Licensing

- 海外版權 / Overseas Licensing
- 国内版權 / Domestic Licensing

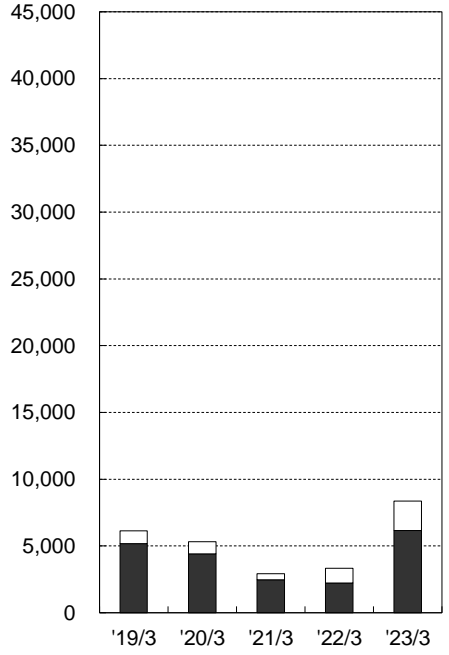
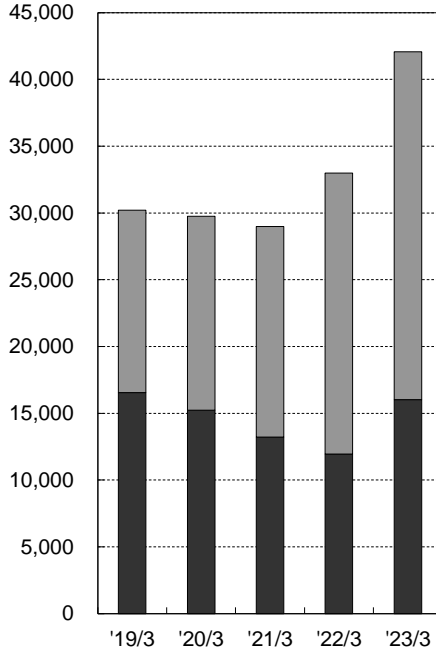
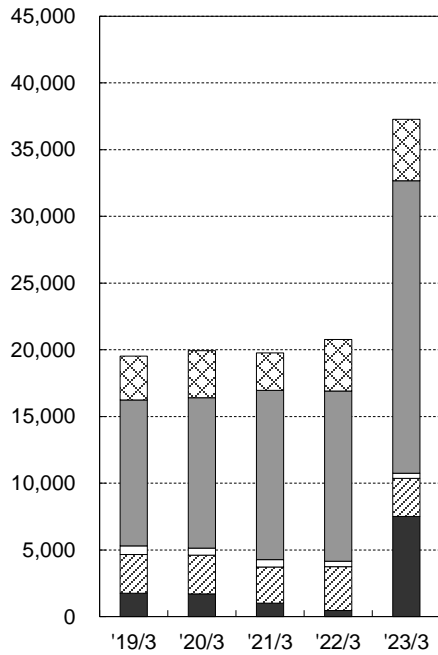
(百万円 / ¥Million)

## 商品販売事業・その他事業

Sales of Goods/Others

- その他 / Others
- 商品販売 / Sales of Goods

(百万円 / ¥Million)



百万円 / ¥Million

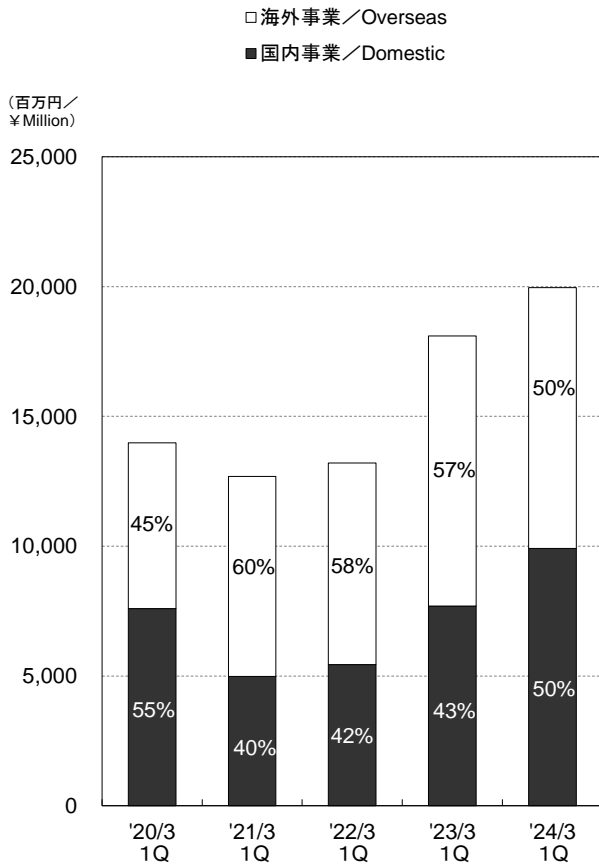
決算期 / Fiscal Year Ended	2019/3	2020/3	2021/3	2022/3	2023/3	増減%
売上高 / Net Sales	55,701	54,819	51,595	57,020	87,457	53.4
映像製作・販売事業 / Film	19,531	19,925	19,766	20,769	37,267	79.4
劇場アニメ / Movies	1,758	1,714	1,010	452	7,500	1,558.5
テレビアニメ / TVs	2,888	2,891	2,720	3,302	2,868	△ 13.2
コンテンツ事業 / Contents	660	531	553	402	389	△ 3.2
海外映像 / Overseas Film	10,934	11,264	12,664	12,747	21,917	71.9
その他 / Others	3,289	3,523	2,815	3,864	4,592	18.8
営業利益 / Operating Income	4,147	4,533	4,798	5,753	10,680	85.6
版權事業 / Licensing	30,210	29,751	28,997	32,995	42,060	27.5
国内版權 / Domestic Licensing	16,547	15,235	13,207	11,958	16,033	34.1
海外版權 / Overseas Licensing	13,662	14,516	15,790	21,037	26,027	23.7
営業利益 / Operating Income	14,360	14,503	14,257	15,957	20,945	31.3
商品販売事業 / Sales of Goods	5,166	4,401	2,466	2,231	6,149	175.6
営業利益 / Operating Income	129	△ 7	△ 183	△ 189	648	-
その他事業 / Others	970	911	446	1,104	2,216	100.6
営業利益 / Operating Income	△ 42	△ 26	△ 191	△ 253	103	-
内部売上消去 / Intra-company Sales	177	170	81	80	237	-



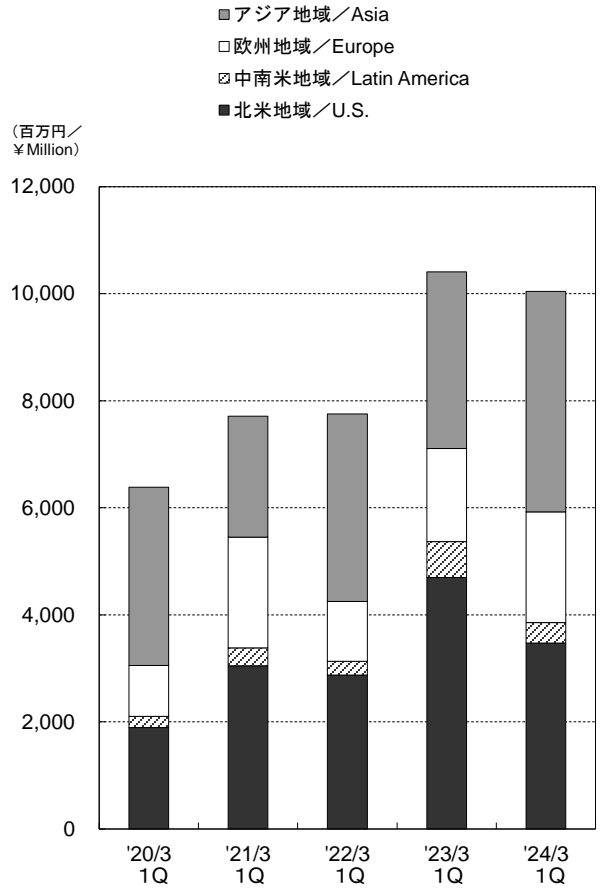
# ●連結セグメント別業績推移②／Consolidated Results by Segment

## 【第1四半期／1<sup>st</sup> Quarter】

国内／海外別売上高  
Sales breakdown of Overseas and Domestic



海外事業地域別売上高  
Overseas Sales by Region

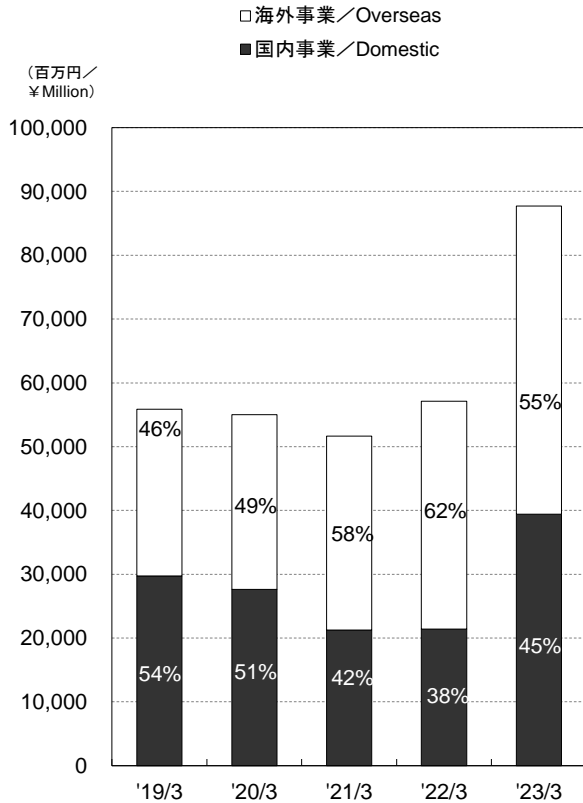


百万円/¥Million

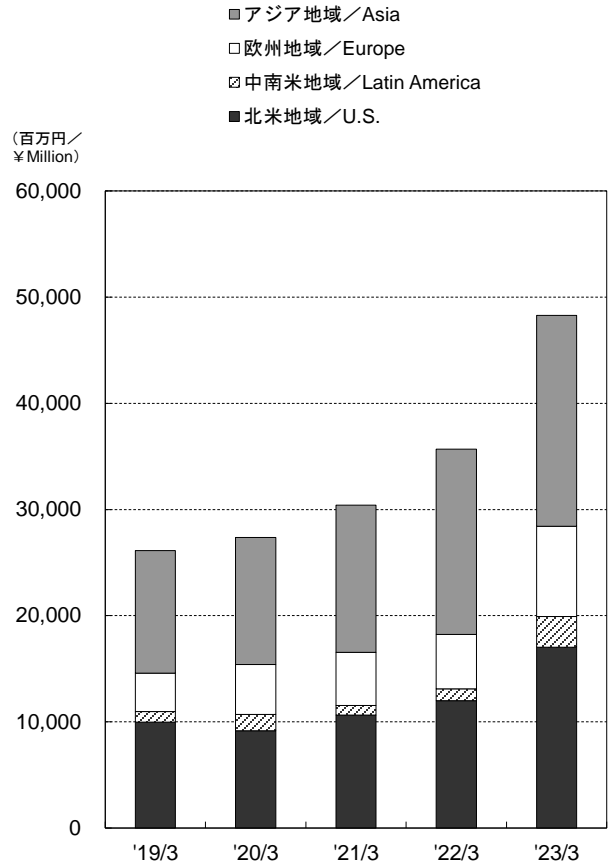
第1四半期／1 <sup>st</sup> Quarter	'20/3 1Q	'21/3 1Q	'22/3 1Q	'23/3 1Q	'24/3 1Q	増減%
売上高／Net Sales	13,935	12,676	13,187	18,061	19,884	10.1
国内事業／Domestic	7,591	4,978	5,444	7,691	9,909	28.8
海外事業／Overseas	6,387	7,711	7,757	10,409	10,044	△ 3.5
北米地域／U.S.	1,890	3,048	2,873	4,698	3,470	△ 26.1
中南米地域／Latin America	214	334	260	669	387	△ 42.1
欧州地域／Europe	948	2,069	1,114	1,738	2,063	18.7
アジア地域／Asia	3,333	2,258	3,508	3,304	4,123	24.8
売上高比率(%) (国内/海外) / Share(Domestic/Overseas)	55/45	40/60	42/58	43/57	50/50	-
内部売上消去／Intra-company Sales	43	13	14	39	69	-

# 【 通期 / Fiscal Year 】

国内 / 海外別売上高  
Sales breakdown of Overseas and Domestic



海外事業地域別売上高  
Overseas Sales by Region



百万円 / ¥Million

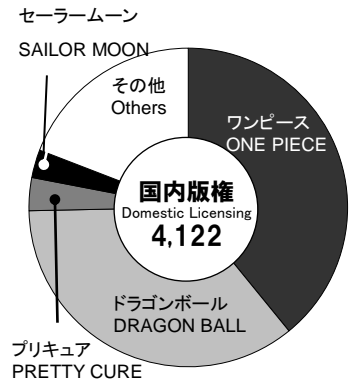
決算期 / Fiscal Year Ended	2019/3	2020/3	2021/3	2022/3	2023/3	増減%
売上高 / Net Sales	55,701	54,819	51,595	57,020	87,457	53.4
国内事業 / Domestic	29,756	27,630	21,254	21,426	39,414	84.0
海外事業 / Overseas	26,121	27,359	30,422	35,674	48,279	35.3
北米地域 / U.S.	9,970	9,176	10,626	12,008	17,027	41.8
中南米地域 / Latin America	988	1,526	927	1,105	2,886	161.2
欧州地域 / Europe	3,639	4,708	5,004	5,112	8,502	66.3
アジア地域 / Asia	11,522	11,947	13,863	17,448	19,862	13.8
売上高比率 (%) (国内/海外) / Share(Domestic/Overseas)	54/46	51/49	42/58	38/62	45/55	-
内部売上消去 / Intra-company Sales	177	170	81	80	237	-

# ●主要セグメント別作品内訳／Consolidated Sales of Major Titles by Segment

## 【第1四半期／1st Quarter】

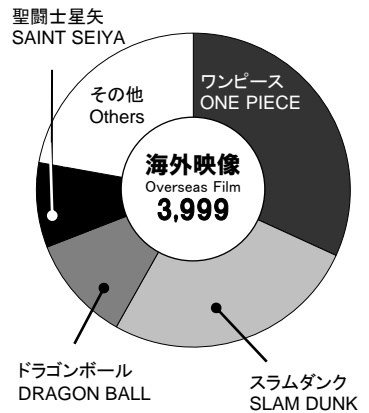
### 国内版権 売上上位4作品／Domestic Licensing Top 4 百万円／¥Million

'20/3 1Q	'21/3 1Q	'22/3 1Q	'23/3 1Q	'24/3 1Q
全体／total 4,613	3,457	3,222	3,791	4,122
ドラゴンボール DRAGON BALL 2,536	ドラゴンボール DRAGON BALL 1,930	ドラゴンボール DRAGON BALL 1,556	ドラゴンボール DRAGON BALL 1,693	ワンピース ONE PIECE 1,612
ワンピース ONE PIECE 1,012	ワンピース ONE PIECE 821	ワンピース ONE PIECE 1,059	ワンピース ONE PIECE 1,130	ドラゴンボール DRAGON BALL 1,466
プリキュア PRETTY CURE 194	プリキュア PRETTY CURE 152	プリキュア PRETTY CURE 121	プリキュア PRETTY CURE 110	プリキュア PRETTY CURE 138
聖闘士星矢 SAINT SEIYA 100	聖闘士星矢 SAINT SEIYA 115	聖闘士星矢 SAINT SEIYA 50	ダイの大冒険 THE ADVENTURE OF DAI 62	セーラームーン SAILOR MOON 117



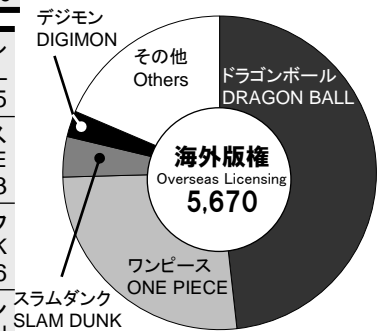
### 海外映像 売上上位4作品／Overseas Film Top 4 百万円／¥Million

'20/3 1Q	'21/3 1Q	'22/3 1Q	'23/3 1Q	'24/3 1Q
全体／total 2,428	3,655	2,159	4,110	3,999
ワンピース ONE PIECE 857	ドラゴンボール DRAGON BALL 988	ワンピース ONE PIECE 594	ドラゴンボール DRAGON BALL 1,548	ワンピース ONE PIECE 1,273
ドラゴンボール DRAGON BALL 566	ワンピース ONE PIECE 716	ドラゴンボール DRAGON BALL 425	ワンピース ONE PIECE 870	スラムダンク SLAM DUNK 1,053
プリキュア PRETTY CURE 181	プリキュア PRETTY CURE 117	セーラームーン SAILOR MOON 224	デジモン DIGIMON 333	ドラゴンボール DRAGON BALL 437
セーラームーン SAILOR MOON 109	デジモン DIGIMON 109	デジモン DIGIMON 174	聖闘士星矢 SAINT SEIYA 316	聖闘士星矢 SAINT SEIYA 349



### 海外版権 売上上位4作品／Overseas Licensing Top 4 百万円／¥Million

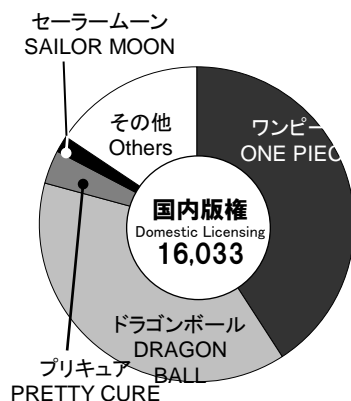
'20/3 1Q	'21/3 1Q	'22/3 1Q	'23/3 1Q	'24/3 1Q
全体／total 3,591	3,542	5,269	5,771	5,670
ドラゴンボール DRAGON BALL 1,777	ドラゴンボール DRAGON BALL 1,851	ドラゴンボール DRAGON BALL 2,632	ドラゴンボール DRAGON BALL 2,757	ドラゴンボール DRAGON BALL 2,735
ワンピース ONE PIECE 1,419	ワンピース ONE PIECE 607	ワンピース ONE PIECE 785	ワンピース ONE PIECE 1,145	ワンピース ONE PIECE 1,493
聖闘士星矢 SAINT SEIYA 175	スラムダンク SLAM DUNK 299	スラムダンク SLAM DUNK 605	デジモン DIGIMON 325	スラムダンク SLAM DUNK 236
デジモン DIGIMON 147	聖闘士星矢 SAINT SEIYA 145	デジモン DIGIMON 269	スラムダンク SLAM DUNK 255	デジモン DIGIMON 152



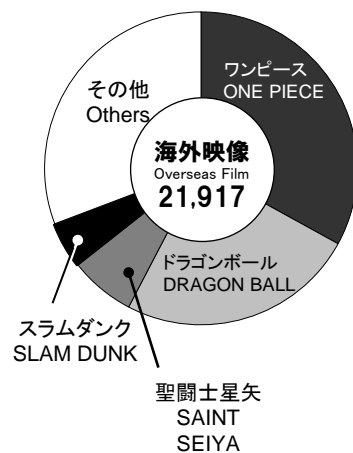


# 【 通期 / Fiscal Year 】

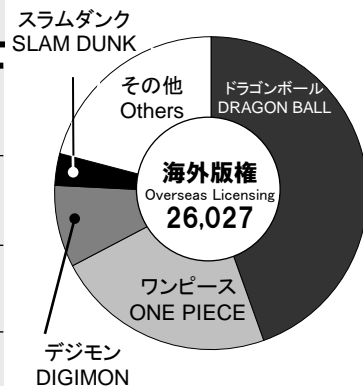
2019/3	2020/3	2021/3	2022/3	2023/3
全体 / total 16,547	15,235	13,207	11,958	16,033
ドラゴンボール DRAGON BALL 8,548	ドラゴンボール DRAGON BALL 7,656	ドラゴンボール DRAGON BALL 6,479	ドラゴンボール DRAGON BALL 5,487	ワンピース ONE PIECE 6,553
ワンピース ONE PIECE 3,211	ワンピース ONE PIECE 3,836	ワンピース ONE PIECE 3,409	ワンピース ONE PIECE 3,496	ドラゴンボール DRAGON BALL 6,149
プリキュア PRETTY CURE 907	プリキュア PRETTY CURE 801	プリキュア PRETTY CURE 635	プリキュア PRETTY CURE 528	プリキュア PRETTY CURE 553
セーラームーン SAILOR MOON 516	聖闘士星矢 SAINT SEIYA 382	セーラームーン SAILOR MOON 390	セーラームーン SAILOR MOON 257	セーラームーン SAILOR MOON 273



2019/3	2020/3	2021/3	2022/3	2023/3
全体 / total 10,934	11,264	12,664	12,747	21,917
ドラゴンボール DRAGON BALL 3,518	ドラゴンボール DRAGON BALL 3,451	ワンピース ONE PIECE 3,478	ワンピース ONE PIECE 4,184	ワンピース ONE PIECE 7,234
ワンピース ONE PIECE 2,676	ワンピース ONE PIECE 3,042	ドラゴンボール DRAGON BALL 2,847	ドラゴンボール DRAGON BALL 2,474	ドラゴンボール DRAGON BALL 5,403
プリキュア PRETTY CURE 569	プリキュア PRETTY CURE 684	プリキュア PRETTY CURE 711	聖闘士星矢 SAINT SEIYA 844	聖闘士星矢 SAINT SEIYA 1,474
聖闘士星矢 SAINT SEIYA 371	聖闘士星矢 SAINT SEIYA 422	デジモン DIGIMON 596	プリキュア PRETTY CURE 715	スラムダンク SLAM DUNK 1,063



2019/3	2020/3	2021/3	2022/3	2023/3
全体 / total 13,662	14,516	15,790	21,037	26,027
ドラゴンボール DRAGON BALL 7,876	ドラゴンボール DRAGON BALL 8,763	ドラゴンボール DRAGON BALL 7,751	ドラゴンボール DRAGON BALL 9,328	ドラゴンボール DRAGON BALL 11,590
ワンピース ONE PIECE 2,806	ワンピース ONE PIECE 2,723	ワンピース ONE PIECE 2,481	ワンピース ONE PIECE 4,394	ワンピース ONE PIECE 5,930
聖闘士星矢 SAINT SEIYA 675	聖闘士星矢 SAINT SEIYA 731	スラムダンク SLAM DUNK 2,316	スラムダンク SLAM DUNK 1,673	デジモン DIGIMON 2,208
セーラームーン SAILOR MOON 333	デジモン DIGIMON 341	聖闘士星矢 SAINT SEIYA 717	デジモン DIGIMON 1,532	スラムダンク SLAM DUNK 855



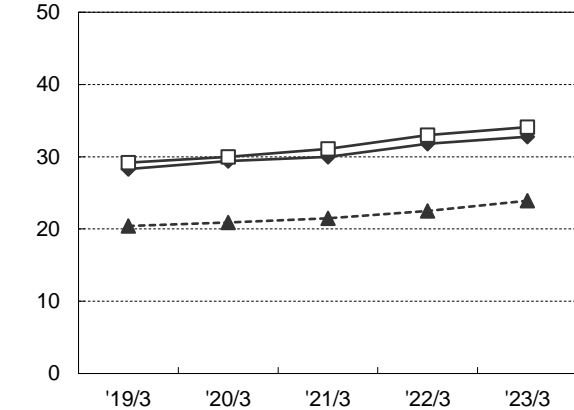
# ●収益性／Profitability

## 【通期／Fiscal Year】

### 売上高営業利益率／経常利益率／当期純利益率

Operating Income to Net Sales/  
Ordinary Income to Net Sales/Net Income to Net Sales

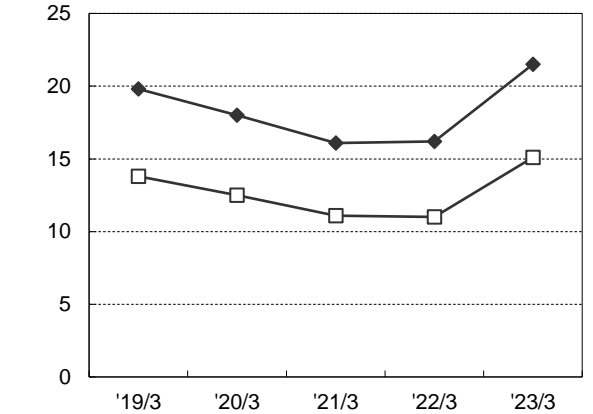
—◆— 売上高営業利益率／Operating Income to Net Sales  
—□— 売上高経常利益率／Ordinary Income to Net Sales  
- - -▲- - - 売上高当期純利益率／Net Income to Net Sales



### 使用総資産経常利益率／当期純利益率

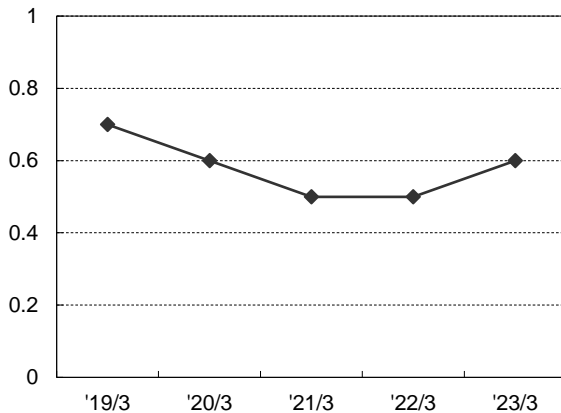
Ordinary Income to Total Assets/Net Income to Total Assets

—◆— 使用総資産経常利益率／Ordinary Income to Total Assets  
—□— 使用総資産当期純利益率／Net Income to Total Assets



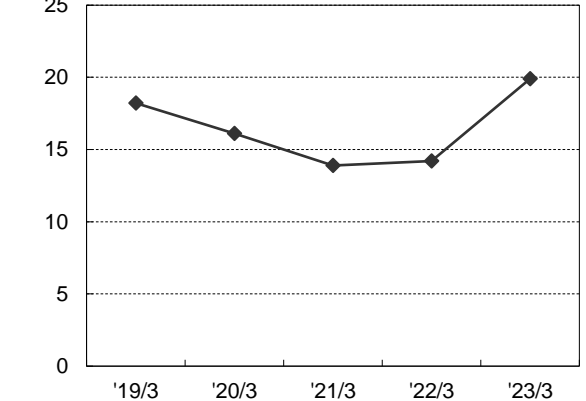
### 総資産回転率(回) Total Assets Turnover (Times)

(回/Times)



### 自己資本当期純利益率 Return on Equity

(%)



決算期／Fiscal Year Ended	2019/3	2020/3	2021/3	2022/3	2023/3
売上高営業利益率／Operating Income to Net Sales	28.3	29.4	30.0	31.8	32.8
売上高経常利益率／Ordinary Income to Net Sales	29.2	30.0	31.1	33.0	34.1
売上高当期純利益率／Net Income to Net Sales	20.4	20.9	21.5	22.5	23.9
使用総資産経常利益率／Ordinary Income to Total Assets	19.8	18.0	16.1	16.2	21.5
使用総資産当期純利益率／Net Income to Total Assets	13.8	12.5	11.1	11.0	15.1
総資産回転率(回)／Total Assets Turnover (Times)	0.7	0.6	0.5	0.5	0.6
自己資本当期純利益率／Return on Equity	18.2	16.1	13.9	14.2	19.9

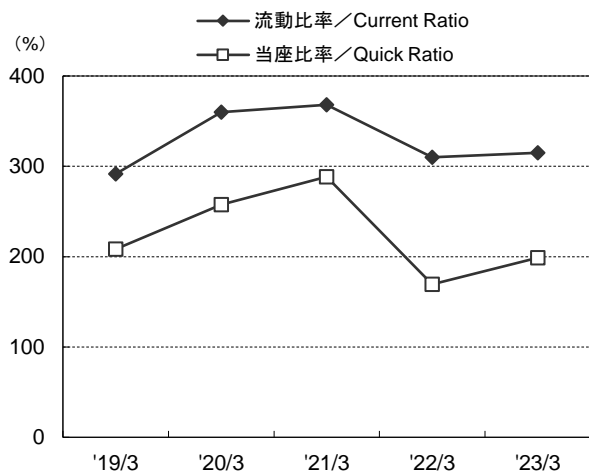
注： 使用総資産経常利益率＝経常利益／総資産(期中平均)×100  
 使用総資産当期純利益率＝当期純利益／総資産(期中平均)×100  
 総資産回転率＝売上高／総資産(期中平均)  
 自己資本当期純利益率＝当期純利益／自己資本(期中平均)×100

Notes: Ordinary Income to Total Assets＝Ordinary Income/Total Assets (Yearly Average) × 100  
 Net Income to Total Assets＝Net Income/Total Assets (Yearly Average) × 100  
 Total Assets Turnover＝Net Sales/Total Assets (Yearly Average)  
 Return on Equity＝Net Income/Shareholder's Equity (Yearly Average) × 100

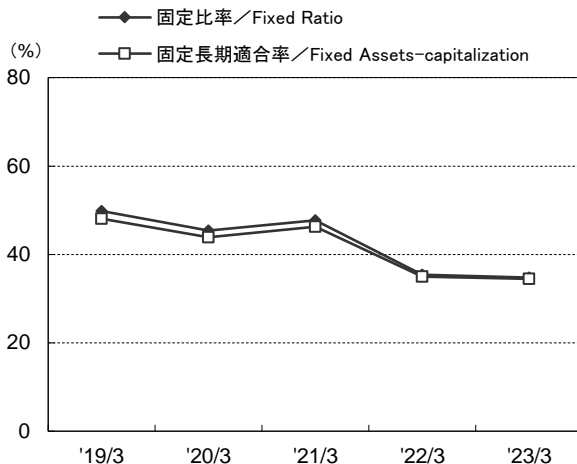
# ●安定性／Stability

## 【 通期／Fiscal Year 】

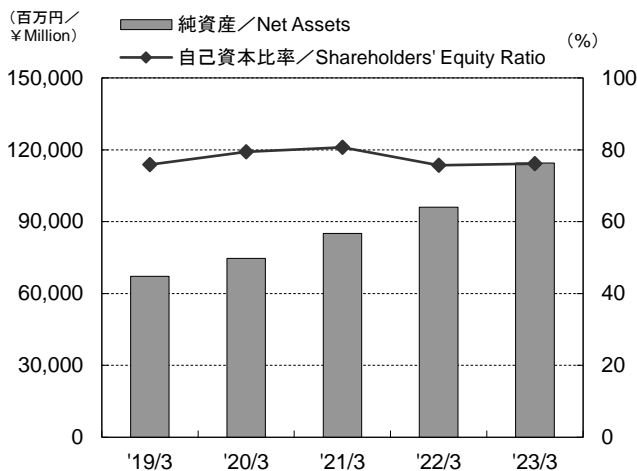
流動比率／当座比率  
Current Ratio/Quick Ratio



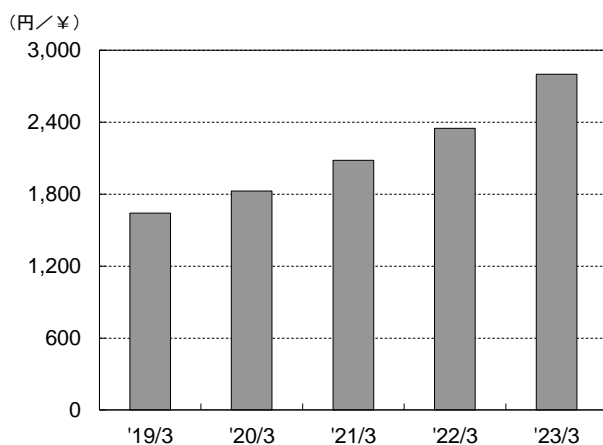
固定比率／固定長期適合率  
Fixed Ratio/Fixed Assets-capitalization



純資産／自己資本比率  
Net Assets/Shareholders' Equity Ratio



1株当たり純資産  
Net Assets per Share



決算期／Fiscal Year Ended	2019/3	2020/3	2021/3	2022/3	2023/3
流動比率／Current Ratio	291.5	359.7	367.9	310.1	314.9
当座比率／Quick Ratio	208.5	257.7	288.5	169.4	198.7
固定比率／Fixed Ratio	49.8	45.4	47.7	35.4	34.8
固定長期適合率／Fixed Assets-capitalization	48.1	43.9	46.3	35.0	34.5
純資産(百万円)／Net Assets (¥ Million)	67,204	74,692	85,120	96,044	114,502
1株当たり純資産(円)／Net Assets per Share (¥)	1,642.09	1,826.50	2,081.26	2,348.35	2,800.43
自己資本比率／Shareholders' Equity Ratio	75.9	79.4	80.7	75.7	76.1

注： 流動比率＝流動資産(期末)／流動負債(期末)×100 当座比率＝(現金及び預金(期末)＋売上債権(期末)＋有価証券(期末))／流動負債(期末)×100  
固定比率＝固定資産(期末)／純資産(期末)×100 固定長期適合率＝固定資産(期末)／{純資産(期末)＋固定負債(期末)}×100

Notes: Current Ratio=Current Assets (Fiscal Year-end)/Current Liabilities (Fiscal Year-end)×100

Quick Ratio=(Cash and Time Deposits (Fiscal Year-end) +Accounts Receivable (Fiscal Year-end) +Securities (Fiscal Year-end))/Current Liabilities (Fiscal Year-end)×100

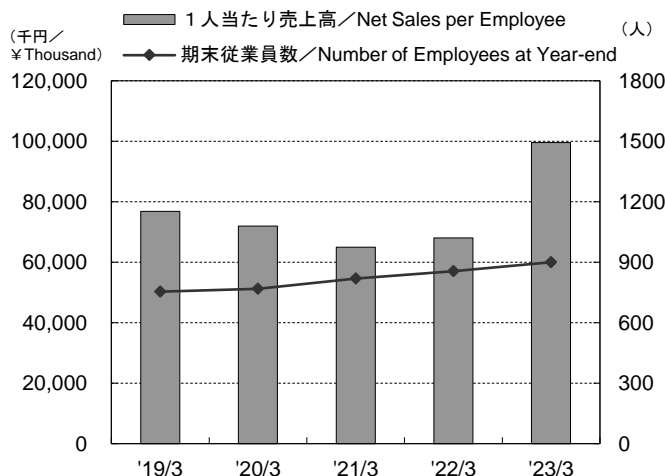
Fixed Ratio=Fixed Assets (Fiscal Year-end)/Net Assets×100

Fixed Assets-capitalization=Fixed Assets (Fiscal Year-end)/{Net Assets (Fiscal Year-end) +Long-term Liabilities (Fiscal Year-end)}×100

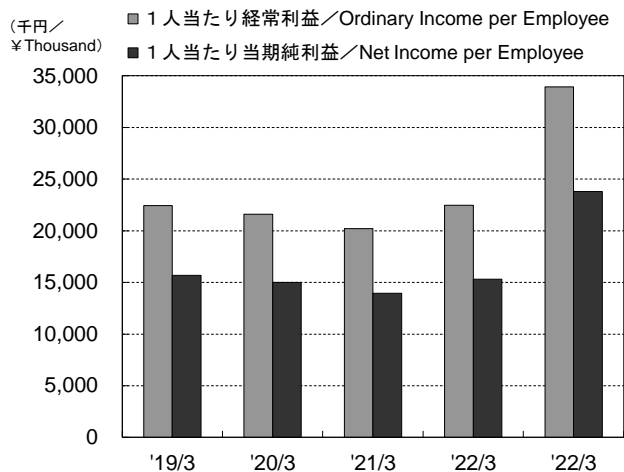
# ●効率性／Efficiency

## 【通期／Fiscal Year】

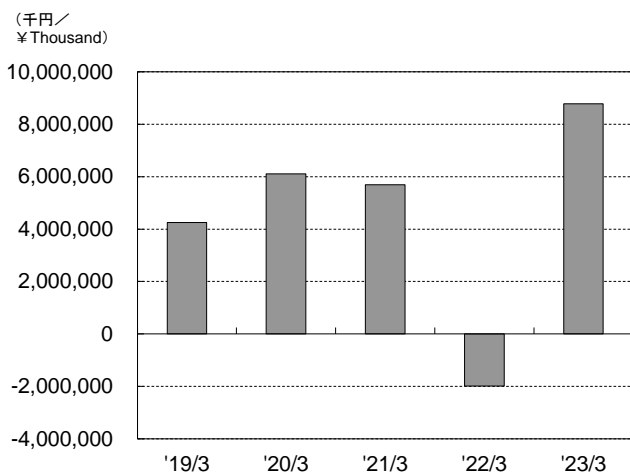
1人当たり売上高／期末従業員数  
Net Sales per Employee/Number of Employees at Year-end



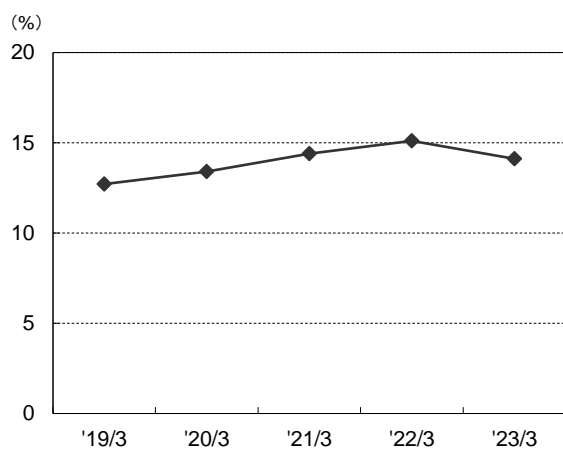
1人当たり経常利益／当期純利益  
Ordinary Income per Employee/Net Income per Employee



キャッシュ・フロー  
Cash Flows



売上高販管費率  
Selling, General and Administrative Expenses to Net Sales



決算期／Fiscal Year Ended	2019/3	2020/3	2021/3	2022/3	2023/3
1人当たり売上高／Net Sales per Employee	76,829	71,941	64,982	68,084	99,609
期末従業員数(名)／Number of Employees at Year-end	755	769	819	856	900
1人当たり経常利益／Ordinary Income per Employee	22,435	21,595	20,202	22,474	33,931
1人当たり当期純利益／Net Income per Employee	15,690	15,010	13,939	15,307	23,804
減価償却費／Depreciation and Amortization	752,382	696,912	601,885	602,849	603,426
キャッシュ・フロー／Cash Flows	4,249,408	6,109,481	5,690,056	△1,981,441	8,781,818
期末発行済株式数(株)／Number of Shares Outstanding	40,925,835	40,894,010	40,898,723	40,898,651	40,887,650
売上高販管費率(%)／SG&A Expenses to Net Sales (%)	12.7	13.4	14.4	15.1	14.1

注：従業員1人当たり指標は、期中平均従業員数に基づいて算出しています。  
Notes: Per Employee Data are based on the yearly average number of employees.

# ●連結貸借対照表／Consolidated Balance Sheets

百万円／¥Million

決算期／Fiscal Year Ended	2020/3	2021/3	2022/3	2023/3	2024/3 1Q	増減
<b>【資産の部】／Assets</b>						
流動資産／Current Assets	60,081	64,834	92,929	110,702	103,632	△7,069
現金及び預金／Cash and Time Deposits	39,984	43,041	60,149	66,909	63,520	△3,388
受取手形及び売掛金／Notes Receivable and Accounts Receivable	10,622	12,790	14,659	24,975	21,832	△3,142
製作品／Finished Products	90	60	74	3,716	397	△3,318
商品／Merchandise	241	269	336	1,095	1,611	516
仕掛品／Work in Progress	5,414	7,507	12,816	8,417	8,440	23
原材料及び貯蔵品／Raw Materials and Supplies	90	88	86	107	115	8
関係会社短期貸付金／Short-term Loans receivable from subsidiaries and affiliates	3,053	54	3,059	3,187	3,136	△50
その他／Other	663	1,053	1,778	2,315	4,596	2,281
貸倒引当金／Allowance for Doubtful Accounts	△77	△30	△29	△21	△20	1
固定資産／Fixed Assets	33,937	40,643	33,953	39,806	41,628	1,822
有形固定資産／Tangible Fixed Assets	8,935	8,582	8,516	8,392	8,290	△102
建物及び構築物(純額)／Buildings and Structures, Net	6,983	6,761	6,570	6,581	6,519	△62
土地／Land	1,315	1,315	1,315	1,315	1,315	-
建設仮勘定／Construction in Progress	0	-	125	6	6	0
その他／Other	635	505	504	489	449	△39
無形固定資産／Intangible Fixed Assets	454	527	633	1,184	1,183	△1
投資その他の資産／Investments and Other Assets	24,547	31,533	24,803	30,229	32,155	1,925
投資有価証券／Investment Securities	12,258	13,706	12,715	12,522	14,470	1,948
関係会社長期貸付金／Long-term Loans receivable from subsidiaries and affiliates	3,024	6,018	3,012	3,006	3,004	△1
長期預金／Long-term Deposits	7,500	10,500	7,500	13,000	13,000	-
その他／Other	1,801	1,346	1,610	1,704	1,682	△21
貸倒引当金／Allowance for Doubtful Accounts	△37	△37	△34	△2	△2	△0
資産合計／Total Assets	94,019	105,477	126,883	150,508	145,261	△5,247
<b>【負債の部】／Liabilities</b>						
流動負債／Current Liabilities	16,701	17,623	29,966	35,150	30,649	△4,500
支払手形及び買掛金／Notes Payable and Accounts Payable-trade	9,663	11,015	20,007	22,763	19,807	△2,956
未払法人税等／Accrued Income Taxes	2,798	2,820	2,926	5,334	1,222	△4,111
賞与引当金／Allowance for Employees' Bonuses	411	439	461	547	281	△266
その他／Other	3,828	3,347	6,571	6,505	9,338	2,833
固定負債／Fixed Liabilities	2,624	2,733	871	855	888	32
役員株式給付引当金／Provision for share-based remuneration for directors	49	63	100	158	165	7
退職給付に係る負債／Net Defined Benefit Liability	2,086	2,130	137	225	284	59
その他／Other	488	539	633	472	438	△33
負債合計／Total Liabilities	19,326	20,356	30,838	36,006	31,538	△4,467
<b>【純資産の部】／Net Assets</b>						
株主資本／Shareholders' Equity	73,669	81,894	91,849	108,768	105,560	△3,208
資本金／Common Stock	2,867	2,867	2,867	2,867	2,867	-
資本剰余金／Capital Surplus	3,409	3,409	3,409	3,409	3,409	-
利益剰余金／Retained Earnings	68,087	76,290	86,245	103,298	100,076	△3,222
自己株式／Treasury Stock	△694	△672	△673	△807	△793	14
その他の包括利益累計額／Accumulated other comprehensive Income	1,023	3,226	4,195	5,734	8,162	2,428
純資産合計／Total Net Assets	74,692	85,120	96,044	114,502	113,723	△779
負債純資産合計／Total Liabilities and Net Assets	94,019	105,477	126,883	150,508	145,261	△5,247



# ●連結損益計算書／Consolidated Statements of Income

## 【第1四半期／1<sup>st</sup> Quarter】

百万円／¥Million

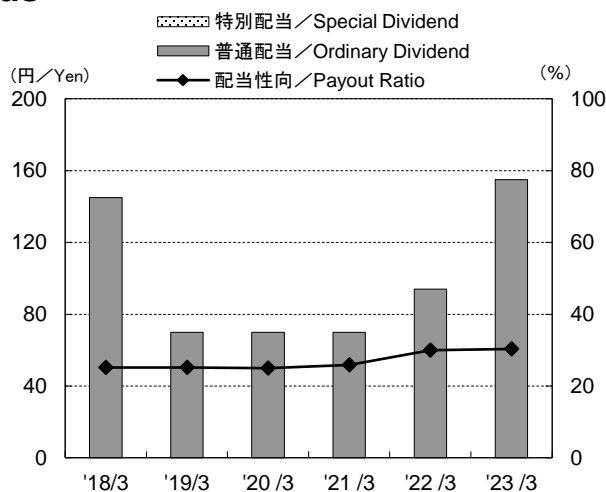
第1四半期／1 <sup>st</sup> Quarter	'20/3 1Q	'21/3 1Q	'22/3 1Q	'23/3 1Q	24/3 1Q	増減
売上高／Net Sales	13,935	12,676	13,187	18,061	19,884	1,822
売上原価／Cost of Sales	7,683	6,855	6,834	11,519	14,355	2,836
売上総利益／Gross Profit	6,251	5,821	6,352	6,542	5,528	△1,013
販売費及び一般管理費／Selling, General and Administrative Expenses	1,769	1,834	2,107	2,432	3,432	1,000
営業利益／Operating Income	4,482	3,986	4,245	4,110	2,095	△2,014
営業外収益／Non-operating Income	246	226	229	1,203	1,855	651
営業外費用／Non-operating Expenses	43	50	246	5	12	6
経常利益／Ordinary Income	4,684	4,163	4,227	5,307	3,938	△1,369
特別利益／Extraordinary Gains	-	-	-	-	-	-
特別損失／Extraordinary Losses	17	-	8	-	-	-
税金等調整前四半期純利益／Income before Income Taxes	4,666	4,163	4,219	5,307	3,938	△1,369
法人税、住民税及び事業税／Income Taxes, Inhabitant Taxes and Enterprise Taxes	1,128	798	893	1,200	1,348	148
法人税等調整額／Income Taxes Adjustment	158	171	278	84	△531	△615
四半期純利益／Net Income	3,379	3,192	3,048	4,023	3,120	△902
親会社株主に帰属する四半期純利益／Net Income Attributable to Owners of Parent	3,379	3,192	3,048	4,023	3,120	△902

# 【 通期 / Fiscal Year 】

百万円 / ¥Million

決算期 / Fiscal Year Ended	2019/3	2020/3	2021/3	2022/3	2023/3	増減
売上高 / Net Sales	55,701	54,819	51,595	57,020	87,457	30,436
売上原価 / Cost of Sales	32,862	31,358	28,655	30,327	46,490	16,163
売上総利益 / Gross Profit	22,838	23,461	22,939	26,693	40,966	14,272
販売費及び一般管理費 / Selling, General and Administrative Expenses	7,097	7,367	7,436	8,585	12,296	3,710
営業利益 / Operating Income	15,741	16,094	15,503	18,107	28,669	10,562
営業外収益 / Non-operating Income	552	509	809	859	1,650	790
営業外費用 / Non-operating Expenses	28	147	271	144	528	383
経常利益 / Ordinary Income	16,265	16,455	16,040	18,822	29,791	10,969
特別利益 / Extraordinary Gains	29	2	-	1	-	△1
特別損失 / Extraordinary Losses	197	31	46	204	-	△204
税金等調整前当期純利益 / Income before Income Taxes	16,097	16,426	15,994	18,619	29,791	11,172
法人税、住民税及び事業税 / Income Taxes, Inhabitant Taxes and Enterprise Taxes	4,854	5,047	5,009	5,672	8,995	3,323
法人税等調整額 / Income Taxes Adjustment	△132	△58	△83	126	△103	△230
当期純利益 / Net Income	11,375	11,437	11,067	12,820	20,900	8,080
親会社株主に帰属する当期純利益 / Net Income Attributable to Owners of Parent	11,375	11,437	11,067	12,820	20,900	8,080

## ● 配当の状況 / Dividends



円 / ¥

決算期 / Fiscal Year Ended	2018/3	2019/3	2020/3	2021/3	2022/3	2023/3
1株当たり配当金 / Dividends per Share	145.00 (48.33)	70.00	70.00	70.00	94.00	155.00
普通配当 / Ordinary Dividend	145.00	70.00	70.00	70.00	94.00	155.00
特別配当 / Special Dividend	-	-	-	-	-	-
配当金総額 (百万円) / Total Dividend (¥ Million)	1,994	2,888	2,888	2,888	3,878	6,395
配当性向 (%) / Payout Ratio (%)	25.2	25.2	25.0	25.9	30.0	30.3
純資産配当率 (%) / Dividend on Equity Ratio (%)	3.6	4.6	4.0	3.6	4.2	6.0

注： 当社は2018年4月1日付けで株式分割をしております。2018年3月期以前の配当金額は、実際の配当金額と()内に各期首に株式分割をしたと仮定して計算した配当金額を記載しております。

Notes: The company conducted a share split on April 1, 2018. The dividend prior to the fiscal year ending March 2018 was calculated based on the assumption that shares are split at the beginning of each term, as described in parenthesis, in addition to the actual dividend.

