

# 2024年3月期 第1四半期 決算説明資料



クオールホールディングス株式会社

2023年8月4日

東証プライム：証券コード 3034

The Prime Market of the Tokyo Stock Exchange  
3034



## 調剤薬局事業

- ・ 既存店の処方箋枚数の回復
- ・ 前期及び今期の出店により処方箋枚数が増加し売上が伸長
- ・ 在宅調剤強化による売上貢献
- ・ 薬価改定および地域支援体制加算の経過措置終了の影響

## 医療関連事業

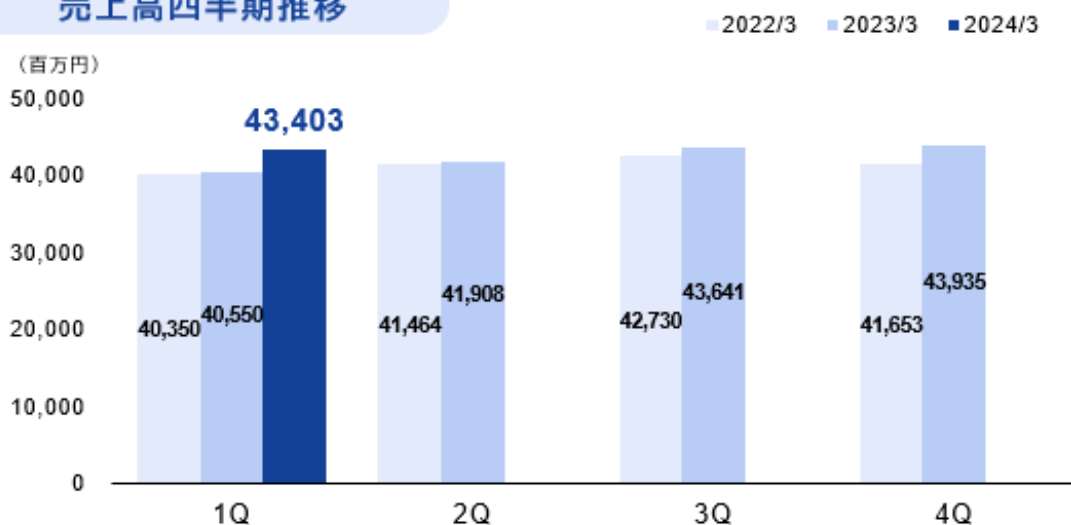
- ・ 派遣MR数の増加
- ・ 新型コロナウイルス感染症の感染症法上の位置付けが5類へ移行し市場が活性化したことで  
医療系人材紹介派遣（薬剤師/登録販売者）の需要が拡大
- ・ MRの採用に係る費用の増加
- ・ M&A費用

# 連結業績ハイライト

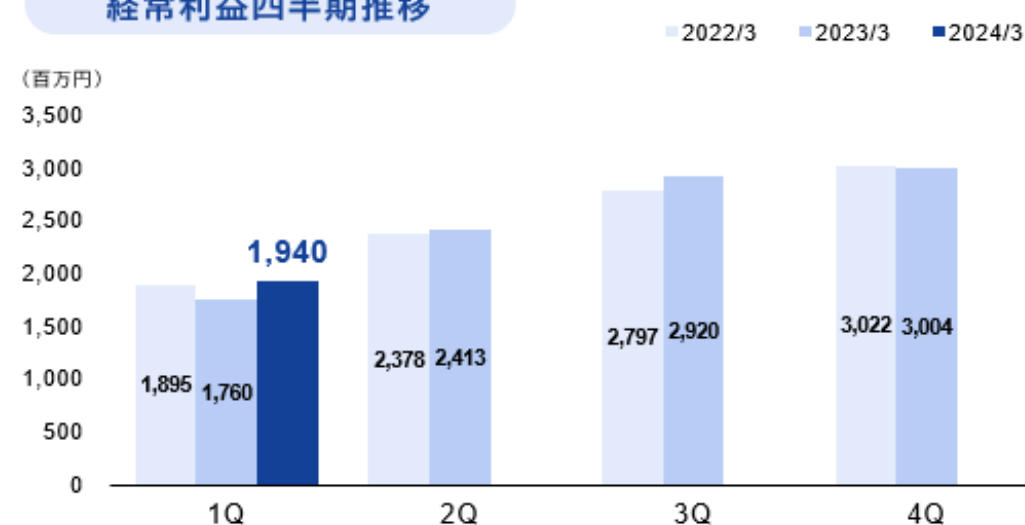


	2023年3月期 第1四半期 実績	2024年3月期 第1四半期 実績	増減額	増減率(%)
売上高	40,550	43,403	2,852	7.0%
営業利益	1,658	1,873	215	13.0%
経常利益	1,760	1,940	179	10.2%
親会社株主に帰属する 当期純利益	1,001	1,010	8	0.9%
1株当たり 当期純利益(円)	27.18	27.22	0.04	0.1%

## 売上高四半期推移



## 経常利益四半期推移



(単位:百万円)	2024年3月期 第1四半期 実績	2024年3月期 通期計画	進捗率(%)
売上高	43,403	180,000	24.1%
営業利益	1,873	10,000	18.7%
経常利益	1,940	10,700	18.1%
親会社株主に帰属する 当期純利益	1,010	6,200	16.3%
1株当たり 当期純利益(円)	27.22	166.93	16.3%

# 連結損益計算書



(単位:百万円)	2023年3月期 第1四半期 実績	2024年3月期 第1四半期 実績	増減	増減率(%)
売上高	40,550	43,403	2,852	7.0%
売上原価	35,455	37,730	2,274	6.4%
売上総利益	5,095	5,673	578	11.3%
販管費	3,436	3,799	362	10.5%
営業利益	1,658	1,873	215	13.0%
利益率	4.1%	4.3%	—	—
経常利益	1,760	1,940	179	10.2%
利益率	4.3%	4.5%	—	—
親会社株主に帰属する 当期純利益	1,001	1,010	8	0.9%
利益率	2.5%	2.3%	—	—

# 連結貸借対照表



(単位:百万円)	2023.3.31	2023.6.30	増減
流動資産	44,214	46,346	2,132
現金及び預金	18,770	19,270	500
固定資産	57,689	57,692	2
有形固定資産	16,108	16,342	234
無形固定資産	33,790	33,875	84
資産合計	101,905	104,039	2,133
流動負債	36,330	39,560	3,230
固定負債	16,719	15,176	△ 1,542
負債合計	53,049	54,736	1,687
有利子負債	22,983	20,592	△ 2,390
純資産	48,856	49,302	446
自己資本	48,808	49,257	449
負債純資産合計	101,905	104,039	2,133

	(単位:百万円)
<b>流動資産</b>	<b>+ 2,132</b>
商品及び製品	+ 1,380
受取手形、売掛金及び契約資産	△ 1,037
<b>固定資産</b>	<b>+ 2</b>
建物及び構築物	+ 353
<b>流動負債</b>	<b>+ 3,230</b>
買掛金	+ 4,540
長期借入金	△ 1,506
<b>固定負債</b>	<b>△ 1,542</b>
<b>純資産</b>	<b>+ 446</b>

自己資本比率: **47.3%**

- ・手元資金の適正化
- ・当貸枠等の融資枠の拡大

➡ **強固な財務基盤**

➡ **変化への即応体制**

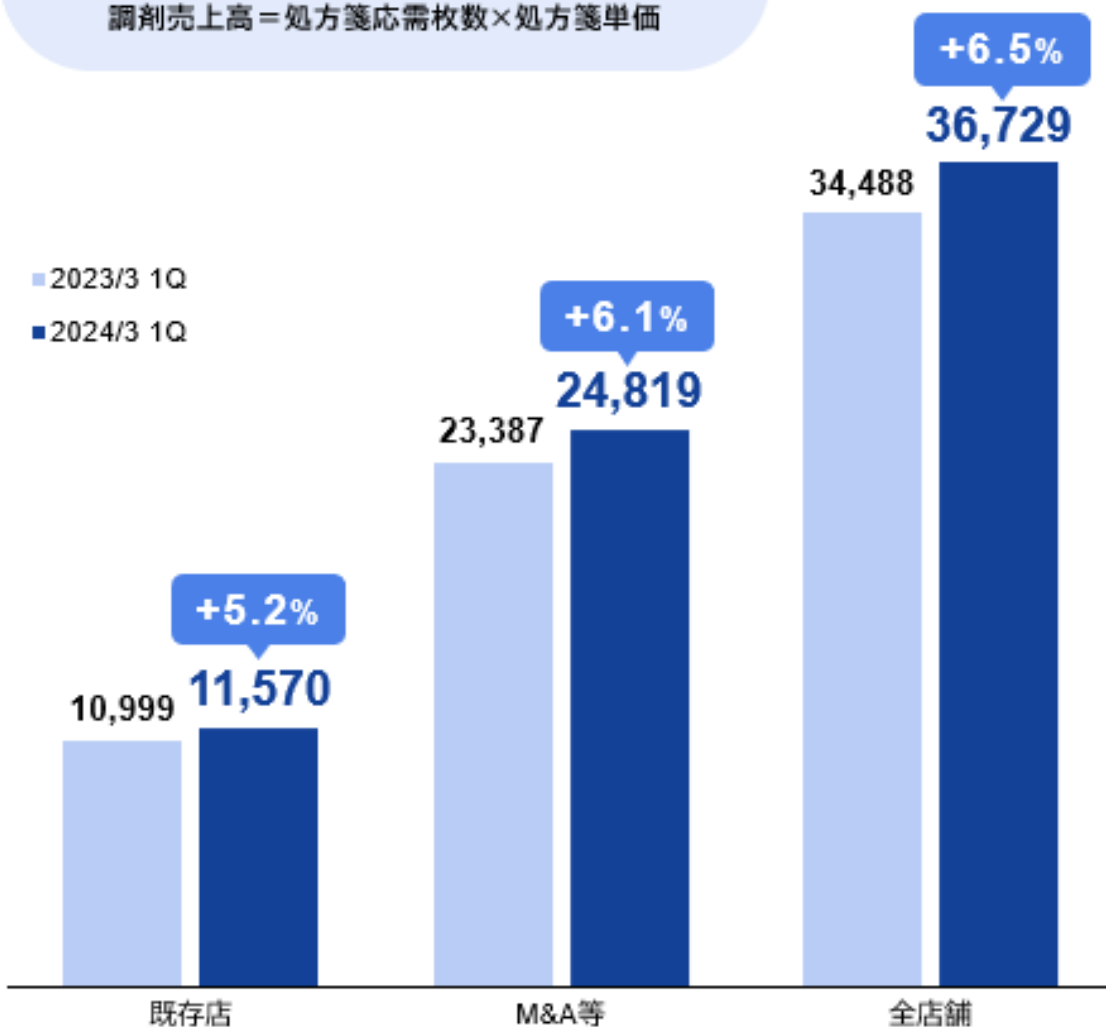
# セグメント概況



(単位:百万円)	2023年3月期 第1四半期 実績	2024年3月期 第1四半期 実績
調剤薬局事業売上高	37,157	39,547
セグメント利益	2,139	2,422
利益率(%)	5.8%	6.1%
医療関連事業売上高	3,392	3,856
セグメント利益	349	327
利益率(%)	10.3%	8.5%

## 調剤売上高(百万円)

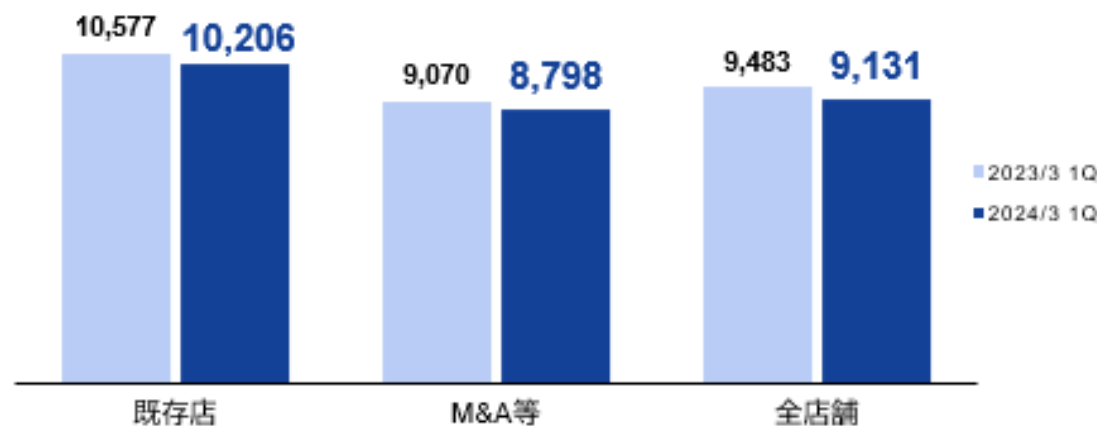
調剤売上高 = 処方箋応需枚数 × 処方箋単価



## 処方箋応需枚数(千枚)

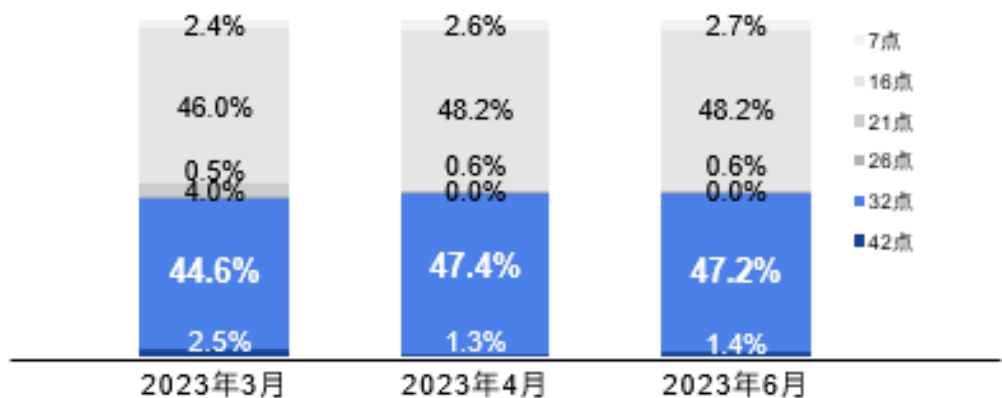


## 処方箋単価(円)





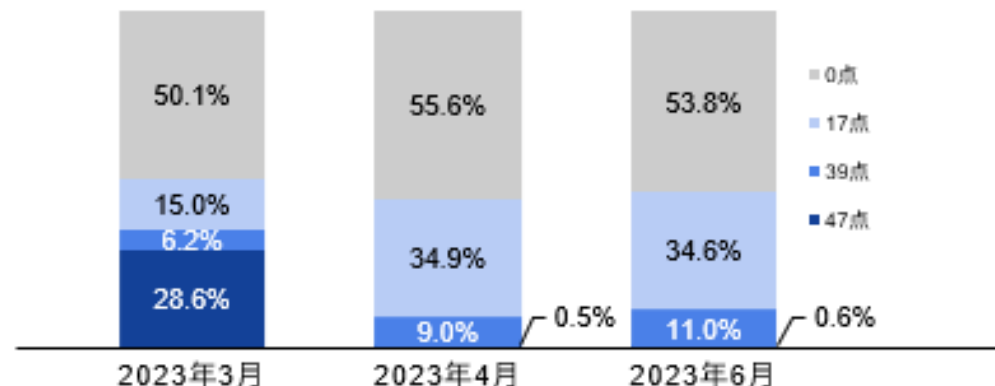
調剤基本料 店舗割合



薬局数 >	866	870	878
-------	-----	-----	-----

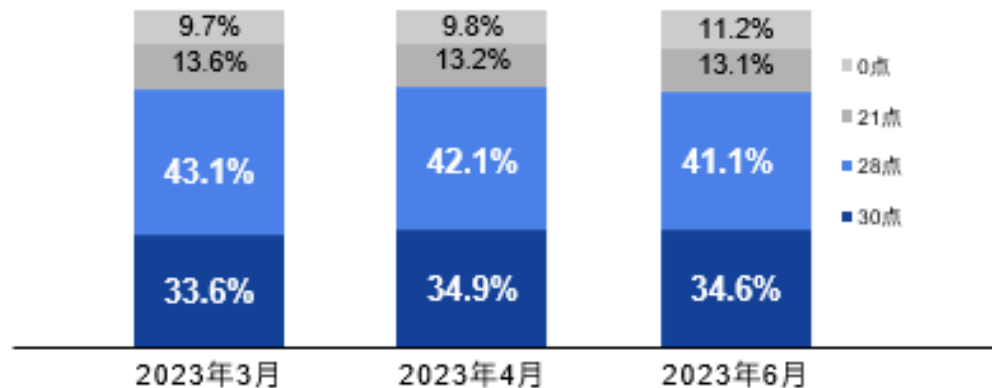
地域支援体制加算 店舗割合

(連結ベース)



薬局数 >	866	870	878
-------	-----	-----	-----

GE医薬品調剤体制加算 店舗割合



薬局数 >	866	870	878
-------	-----	-----	-----

## GE変更率(数量ベース)

**86.0%**  
(2023年6月)

## ■株式取得スケジュール



## ■資金調達について

資本コスト最適化等の観点から金融機関からの借入により資金調達を行う方向

## 【IRお問い合わせ】

クオールホールディングス株式会社 広報部

TEL:03-6430-9060

FAX:03-5405-9012

E-mail:ir@qol-net.co.jp

お問い合わせページ:<https://www.qolhd.co.jp/inquiry/>

## 【免責事項】

本資料および参考資料の内容につきましては、株主・投資家の皆さまへの情報提供のみを目的としたものであり、売買の勧誘を目的としたものではありません。本資料に将来に対する見通しが含まれている場合がありますが、実際の業績は様々な要素により、これら見通しと大きく異なる結果となりうる場合があります。確約や保証を与えるものではありませんのでご了承ください。また、業界等に関する記述につきましても、信頼できると思われる各種データに基づいて作成されていますが、当社はその正確性、完全性を保証するものではありません。投資に関する決定は、株主・投資家の皆さまのご判断において行われますようお願いいたします。



あなたの、いちばん近くにある安心