

# 2023年6月期 決算補足説明資料



(コード番号 2904 東証プライム)

## 目 次

1. 連結業績の概要 .....	P1
2. 連結四半期業績の概要 .....	P2
3. 連結財政状況等 .....	P3
4. 連結貸借対照表 .....	P4
5. セグメント情報 .....	P5
6. 連結キャッシュ・フロー .....	P6
7. 連結設備投資額 .....	P7
8. 連結減価償却費 .....	P7

## 1. 連結業績の概要

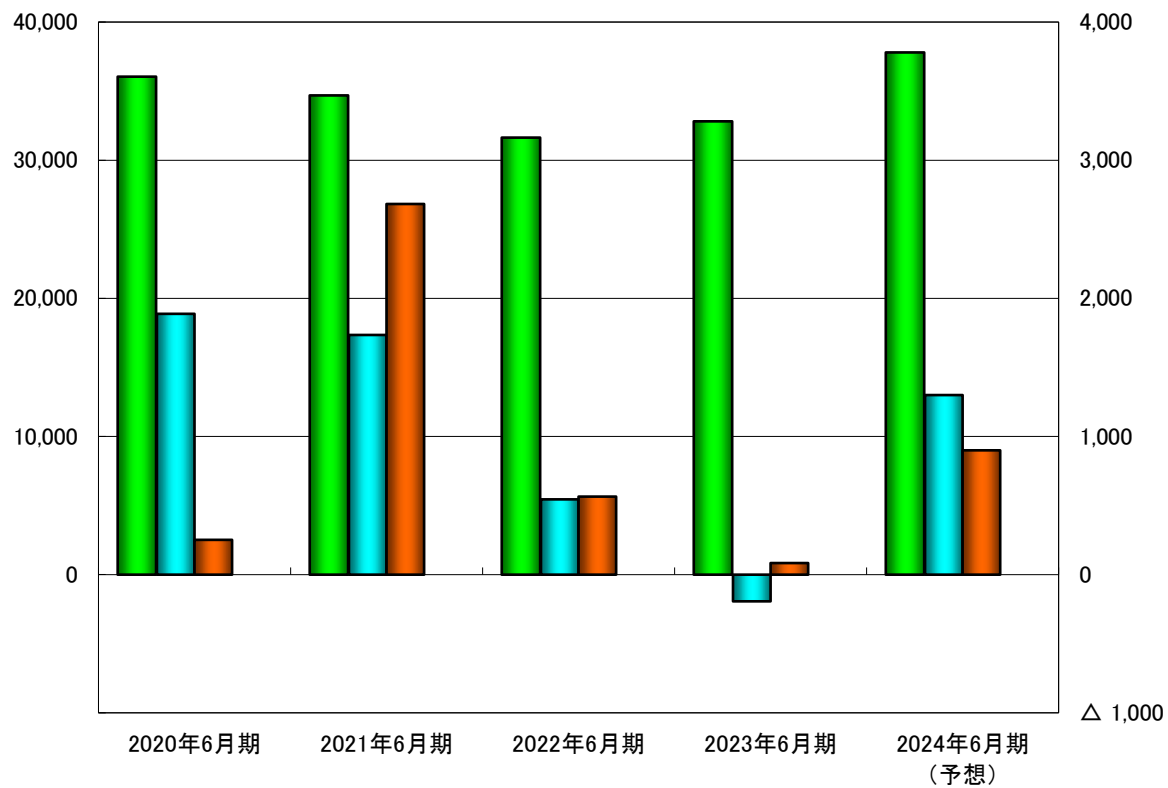
(単位:百万円)

	2020年6月期	2021年6月期	2022年6月期	2023年6月期	2024年6月期 (予想)
売上高	36,047	34,689	31,636	32,814	37,800
売上総利益	9,936	9,705	6,039	5,391	—
(%)	27.6%	28.0%	19.1%	16.4%	—
販売費及び一般管理費	8,047	7,969	5,493	5,584	—
(%)	22.3%	23.0%	17.4%	17.0%	—
営業利益又は営業損失(△)	1,888	1,735	545	△ 193	1,300
(%)	5.2%	5.0%	1.7%	—	3.4%
経常利益又は経常損失(△)	1,867	1,806	623	△ 146	1,350
(%)	5.2%	5.2%	2.0%	—	3.6%
親会社株主に帰属する 当期純利益	252	2,683	565	84	900
(%)	0.7%	7.7%	1.8%	0.3%	2.4%

※2022年6月期の期首より「収益認識に関する会計基準」(企業会計基準第29号)等が適用されたことにより、「売上高」、「売上総利益」及び「販売費及び一般管理費」はそれぞれ減少しています。

■ 売上高  
(単位:百万円)

■ 営業利益 ■ 親会社株主に帰属する  
当期純利益  
(単位:百万円)



※2022年6月期の期首より「収益認識に関する会計基準」(企業会計基準第29号)等が適用されたことにより、「売上高」、「売上総利益」及び「販売費及び一般管理費」はそれぞれ減少しています。

## 2. 連結四半期業績の概要

(単位:百万円)

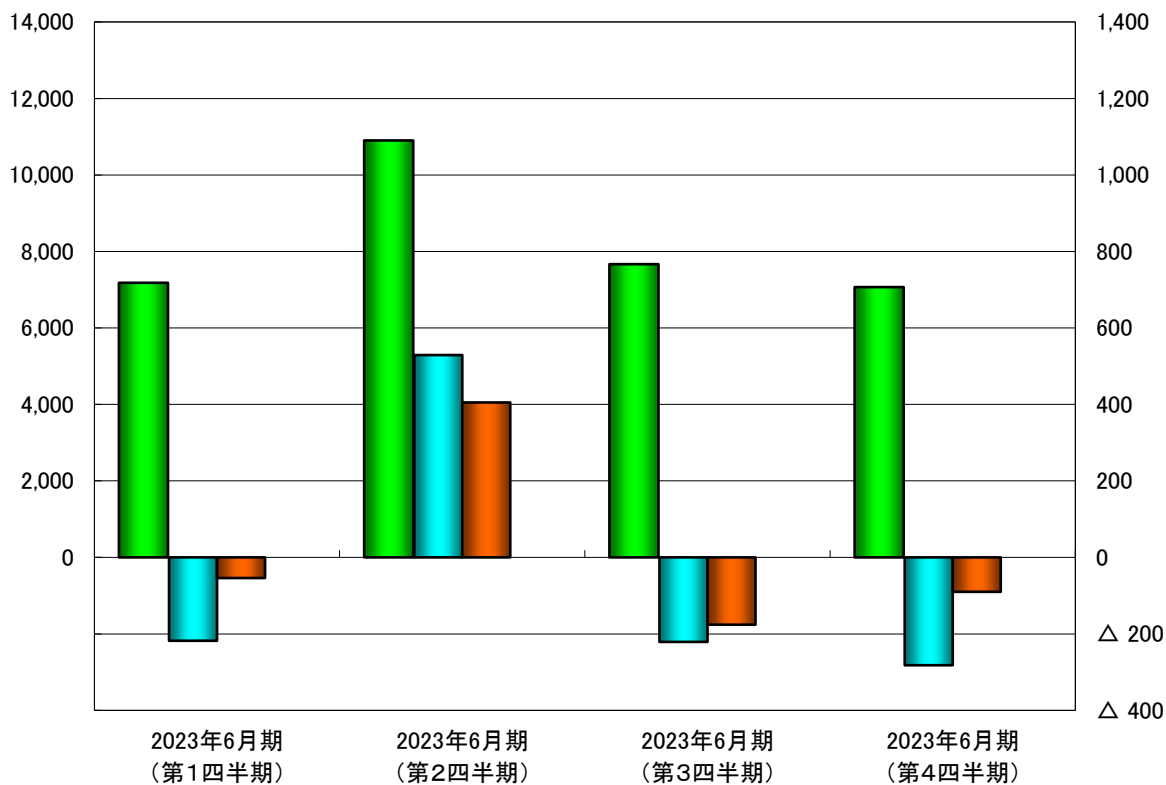
	2023年6月期 (第1四半期)	2023年6月期 (第2四半期)	2023年6月期 (第3四半期)	2023年6月期 (第4四半期)
売上高	7,179	10,901	7,666	7,066
売上総利益	1,123	2,144	1,118	1,004
(%)	15.6%	19.7%	14.6%	14.2%
販売費及び一般管理費	1,341	1,614	1,340	1,287
(%)	18.7%	14.8%	17.5%	18.2%
営業利益又は 営業損失(△)	△ 218	529	△ 221	△ 282
(%)	—	4.9%	—	—
経常利益又は 経常損失(△)	△ 187	553	△ 240	△ 272
(%)	—	5.1%	—	—
四半期純利益又は 四半期純損失(△)	△ 54	405	△ 176	△ 90
(%)	—	3.7%	—	—

■ 売上高

(単位:百万円)

■ 営業利益又は  
営業損失 ■ 四半期純利益又は  
四半期純損失

(単位:百万円)



## 3. 連結財政状況等

(単位:百万円)

指標	2019年6月期	2020年6月期	2021年6月期	2022年6月期	2023年6月期
<b>【経営規模】</b>					
総資産	23,698	22,053	22,216	25,296	30,678
純資産	11,042	11,174	13,585	13,862	13,579
<b>【安全性指標】</b>					
流動比率 (%)	91.9%	110.7%	126.6%	108.9%	95.9%
固定比率 (%)	144.4%	129.8%	105.6%	116.7%	148.4%
有利子負債	7,041	5,505	3,924	5,610	11,498
(うち、リース債務)	(271)	(250)	(253)	(211)	(1,701)
有利子負債比率 (%)	29.7%	25.0%	17.7%	22.2%	37.5%
D/Eレシオ (倍)	0.6	0.5	0.3	0.4	0.8
自己資本比率 (%)	46.6%	50.7%	61.2%	54.8%	44.3%
<b>【収益性指標】</b>					
総資産経常利益率 (%)	5.2%	8.2%	8.2%	2.6%	-
総資産当期純利益率 (%)	2.8%	1.1%	12.1%	2.4%	0.3%
自己資本当期純利益率 (%)	6.1%	2.3%	21.7%	4.1%	0.6%
<b>【1株当たり指標】</b>					
1株当たり当期純利益 (円)	36.47	13.72	145.62	30.73	4.58
1株当たり純資産 (円)	599.30	606.37	737.07	754.33	738.91

## 4. 連結貸借対照表

(単位:百万円)

	2022年 6月30日	2023年 6月30日	増減額
<b>【流動資産】</b>			
現金及び預金	2,318	1,414	△ 904
売掛金	2,884	3,336	452
棚卸資産	3,709	4,798	1,089
その他	199	972	773
流動資産合計	9,112	10,521	1,409
<b>【固定資産】</b>			
有形固定資産	12,943	17,235	4,292
無形固定資産	434	390	△ 44
投資その他の資産	2,804	2,531	△ 273
固定資産合計	16,183	20,156	3,973
資産合計	25,296	30,678	5,382
<b>【流動負債】</b>			
支払手形及び買掛金	1,984	1,942	△ 42
有利子負債	2,875	5,869	2,994
その他	3,504	3,159	△ 345
流動負債合計	8,364	10,970	2,606
<b>【固定負債】</b>			
有利子負債	2,735	5,628	2,893
その他	332	499	167
固定負債合計	3,068	6,128	3,060
負債合計	11,433	17,098	5,665
<b>【純資産】</b>			
株主資本	12,744	12,606	△ 138
その他の包括利益累計額	1,118	973	△ 145
純資産合計	13,862	13,579	△ 283
負債純資産合計	25,296	30,678	5,382

## 5. セグメント情報

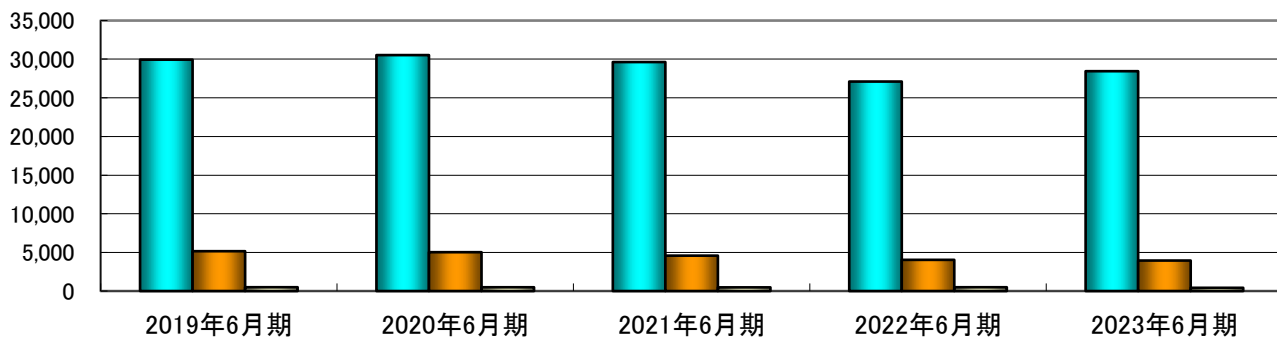
## (1)セグメント別売上高

(単位:百万円)

	2019年6月期	2020年6月期	2021年6月期	2022年6月期	2023年6月期
水産練製品・惣菜事業	29,939	30,530	29,631	27,107	28,447
きのこ事業	5,156	5,027	4,581	4,037	3,947
その他	493	489	476	491	419
合計	35,588	36,047	34,689	31,636	32,814

(単位:百万円)

■水産練製品・惣菜事業 ■きのこ事業 □その他



## (2)セグメント別営業利益

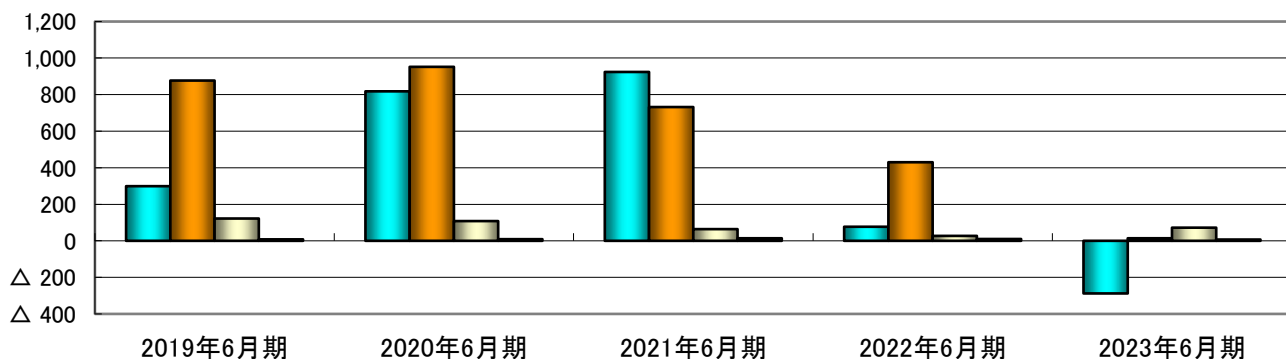
(単位:百万円)

	2019年6月期	2020年6月期	2021年6月期	2022年6月期	2023年6月期
水産練製品・惣菜事業	299	818	924	77	△ 288
きのこ事業	877	952	732	430	14
その他	122	108	64	27	72
調整額	8	9	14	10	7
合計	1,307	1,888	1,735	545	△ 193

※報告セグメントごとの業績をより適切に反映させるために、全社費用の配賦基準を見直し、事業セグメントの利益又は損失の算定方法の変更を行っています。なお、2022年6月期のセグメント情報については、変更後の利益又は損失の算定方法により作成したものを記載しています。

(単位:百万円)

■水産練製品・惣菜事業 ■きのこ事業 □その他 □調整額



## 6. 連結キャッシュ・フロー

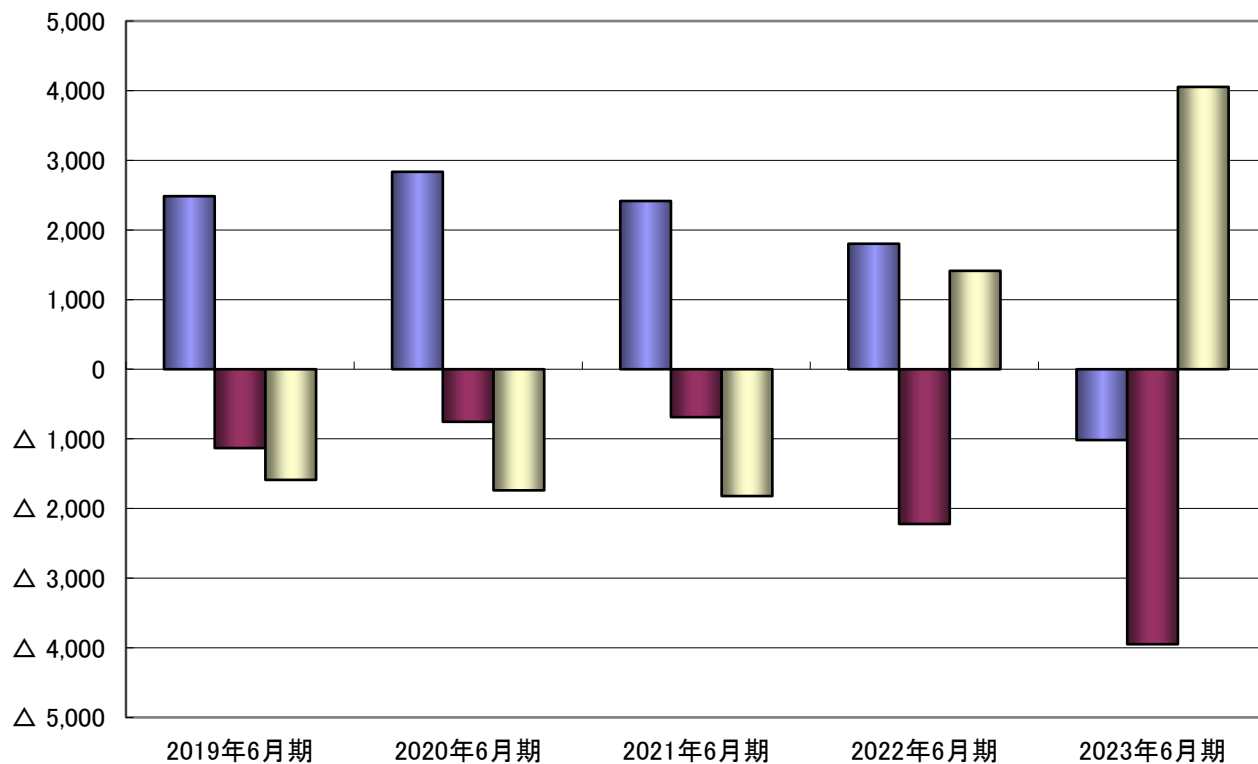
(単位:百万円)

	2019年6月期	2020年6月期	2021年6月期	2022年6月期	2023年6月期
営業活動CF	2,485	2,835	2,416	1,802	△ 1,017
投資活動CF	△ 1,132	△ 755	△ 688	△ 2,222	△ 3,949
財務活動CF	△ 1,589	△ 1,739	△ 1,821	1,413	4,054
現金及び現金同等物 期末残高	943	1,283	1,286	2,282	1,371
フリー・CF	1,336	1,983	861	△ 684	△ 5,536

※フリー・CF = 営業活動CF - 有形固定資産の取得による支出 - 無形固定資産の取得による支出

(単位:百万円)

■営業活動CF ■投資活動CF □財務活動CF

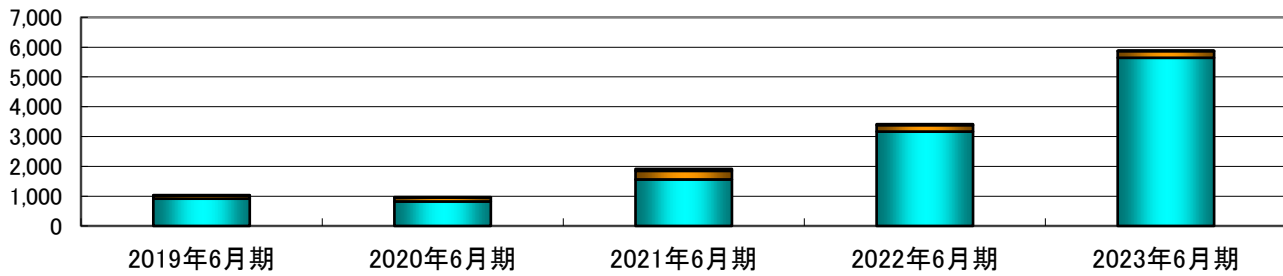




## 7. 連結設備投資額

(単位:百万円)

	2019年6月期	2020年6月期	2021年6月期	2022年6月期	2023年6月期
水産練製品・惣菜事業	915	821	1,560	3,167	5,643
きのこ事業	107	134	289	217	225
その他	2	8	65	31	1
合計	1,025	964	1,915	3,416	5,870

(単位:百万円) ■水産練製品・惣菜事業 ■きのこ事業 □その他

## 8. 連結減価償却費

(単位:百万円)

	2019年6月期	2020年6月期	2021年6月期	2022年6月期	2023年6月期
水産練製品・惣菜事業	971	932	1,004	1,069	1,240
きのこ事業	339	323	257	245	253
その他	43	41	45	52	41
合計	1,354	1,296	1,306	1,367	1,534

(単位:百万円) ■水産練製品・惣菜事業 ■きのこ事業 □その他 □調整額