



和弘食品株式会社

北海道の新鮮な食材をもとに、スープ・タレ・天然エキスを作り出す業務用調味料の専門メーカーです。

2024年3月期 第1四半期 決算説明資料

2023年8月10日
証券コード 2813



1. 2024年3月期 第1四半期 連結決算概要
2. 日本セグメント概要
3. 米国セグメント概要
4. 2024年3月期 連結業績予想

1. 2024年3月期 第1四半期 連結決算概要
2. 日本セグメント概要
3. 米国セグメント概要
4. 2024年3月期 連結業績予想

※ 業績数値に係る在外子会社（WAKOU USA INC.）の換算レートは1ドル=137.675円で計算しております。

連結業績

- ・ **売上高** **3,637**百万円 前年同期は3,230百万円
- ・ **営業利益** **342**百万円 前年同期は205百万円
- ・ **当期純利益** **244**百万円 前年同期は586百万円

和弘食品

- ・ 行動規制緩和に伴い外食向け業務用製品の販売が増加
- ・ 原材料高騰によるコストアップの影響は大きく、引き続き注視が必要である一方、製造量増加による投資効率上昇、また全社的な経費削減に努めたことで利益率が堅調に推移

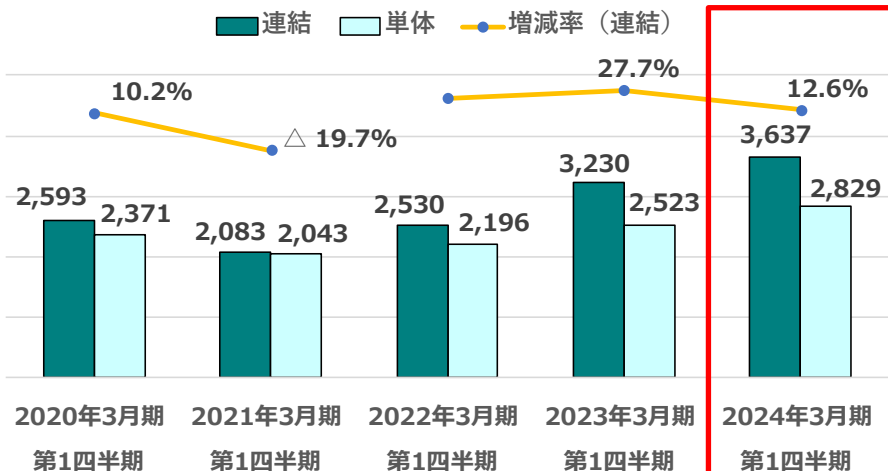
WAKOU USA

- ・ 外食向け業務用製品の販売が引き続き好調
- ・ 高利益率のNB製品販売にも注力

	2023年3月期 第1四半期	2024年3月期 第1四半期	前期 増減額	(単位：百万円) 前期 増減率
売上高	3,230	3,637	406	12.6%
売上総利益	866	1,030	164	19.0%
営業利益	205	342	137	66.5%
経常利益	219	351	131	60.1%
親会社株主に 帰属する当期純利益	586	244	△ 342	-58.4%
1株当たりの 当期純利益 (円)	712.8	295.0	△ 417.7	-58.6%

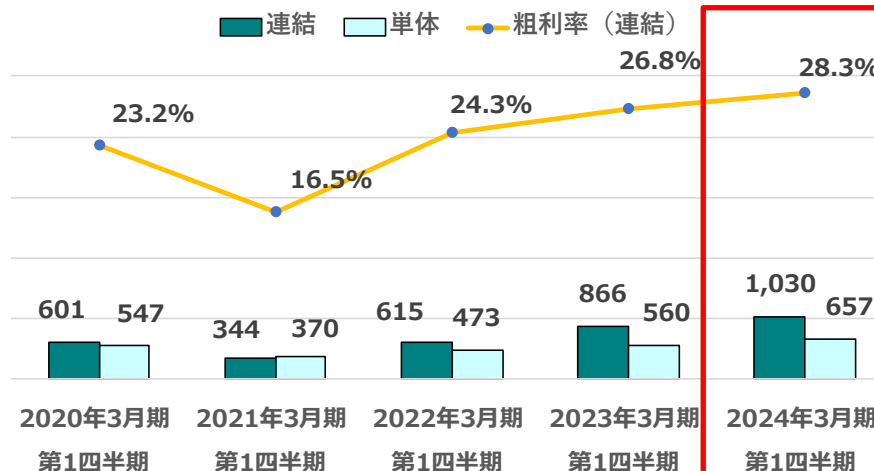
売上高推移 (連結・単体)

(単位: 百万円)



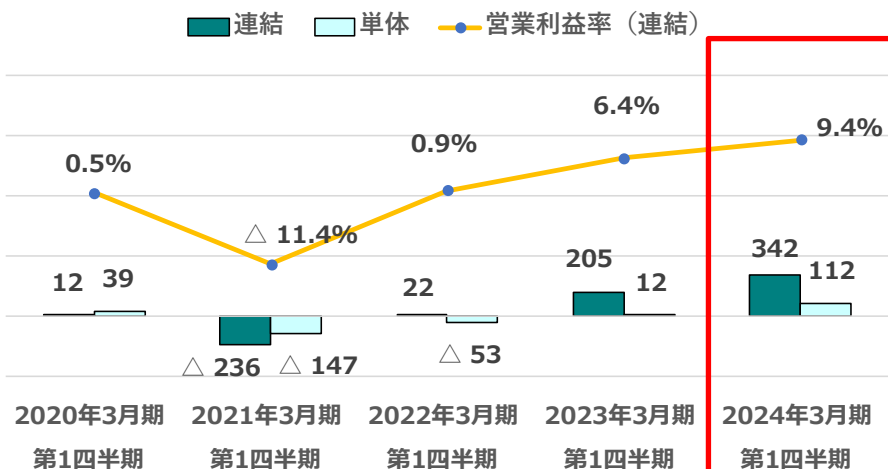
売上総利益推移 (連結・単体)

(単位: 百万円)



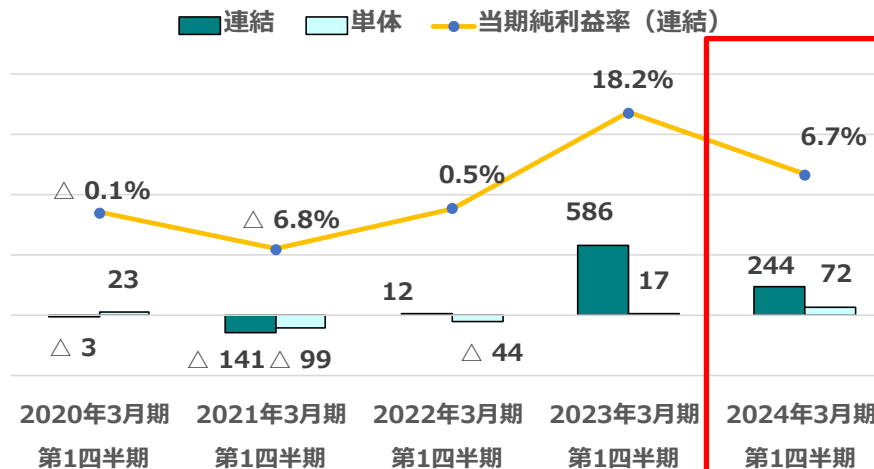
営業利益推移 (連結・単体)

(単位: 百万円)



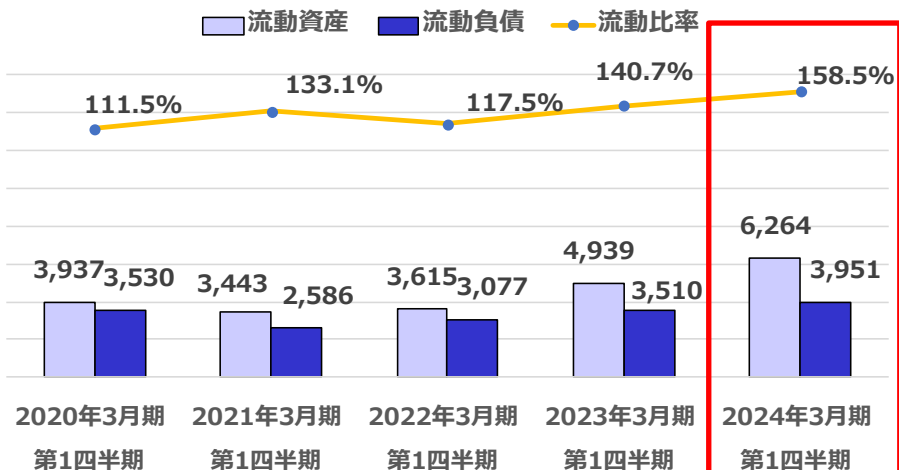
当期純利益推移 (連結・単体)

(単位: 百万円)



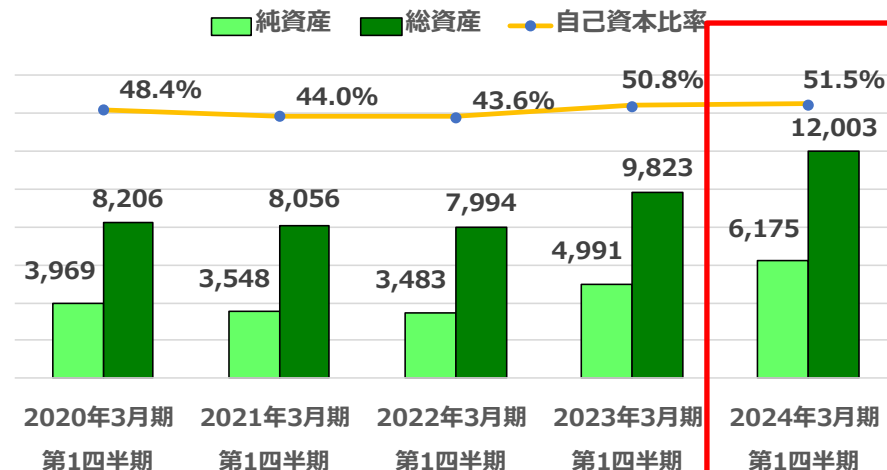
流動比率推移 (連結)

(単位: 百万円)



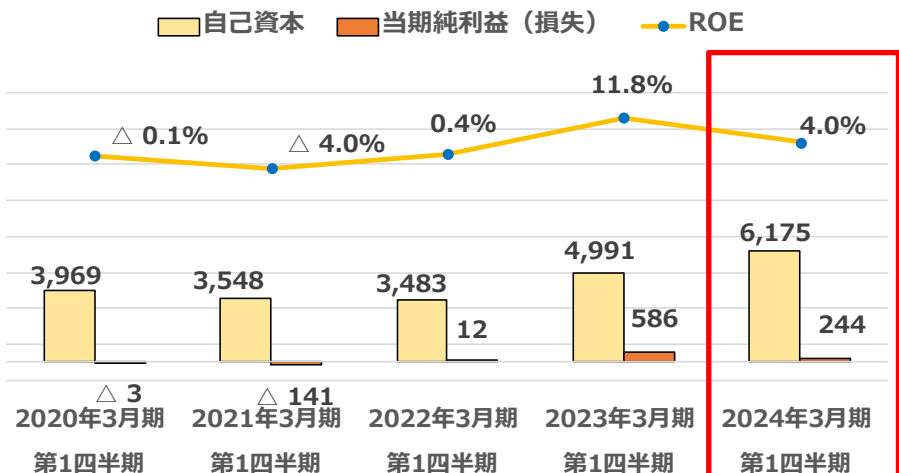
自己資本比率推移 (連結)

(単位: 百万円)



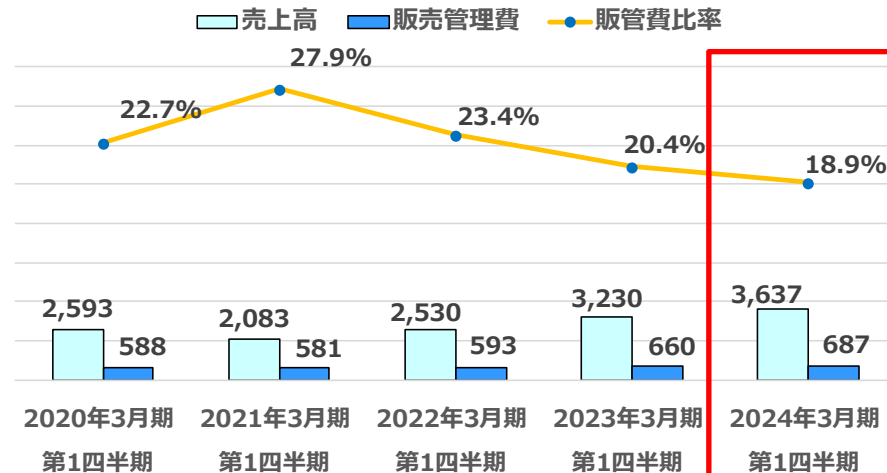
自己資本利益率推移 (連結)

(単位: 百万円)



販管費比率推移 (連結)

(単位: 百万円)

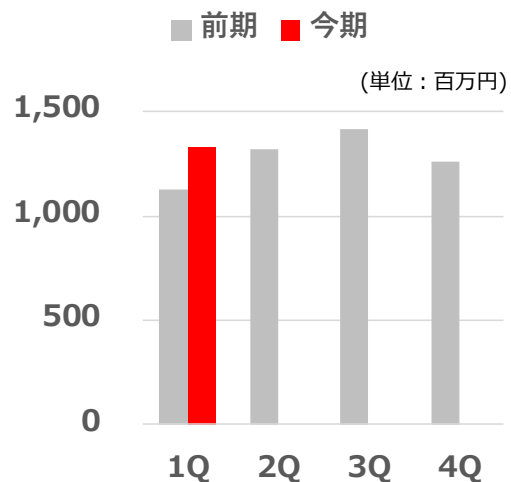


1. 2024年3月期 第1四半期 連結決算概要
2. 日本セグメント概要
3. 米国セグメント概要
4. 2024年3月期 連結業績予想

● 業務用調味料

47.4%

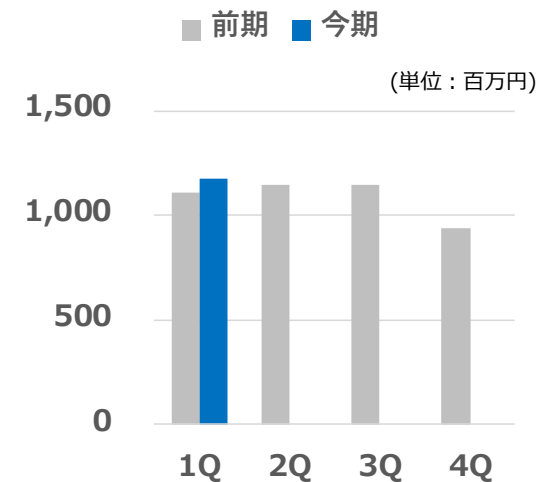
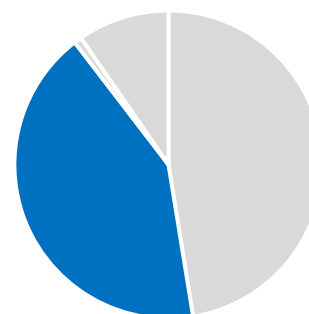
売上構成比



● 別添用調味料

42.2%

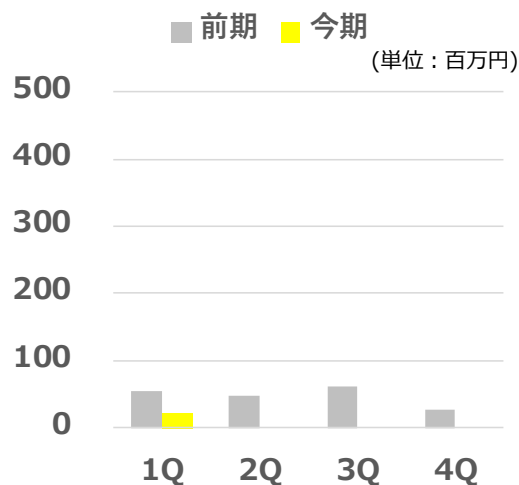
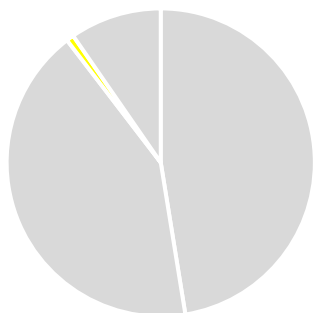
売上構成比



● 天然エキス

0.8%

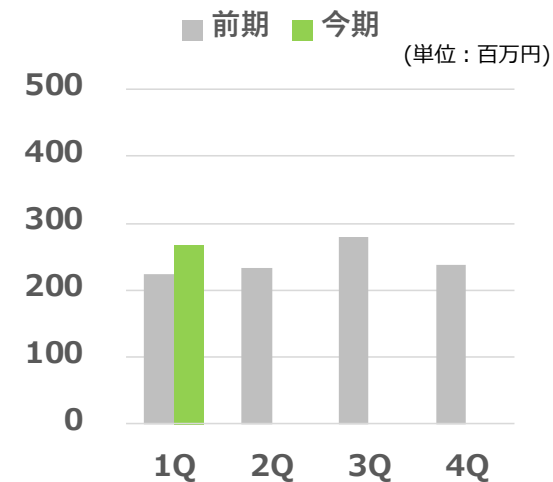
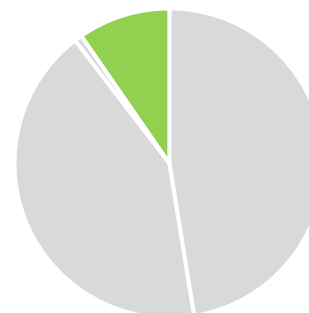
売上構成比



● その他

9.6%

売上構成比

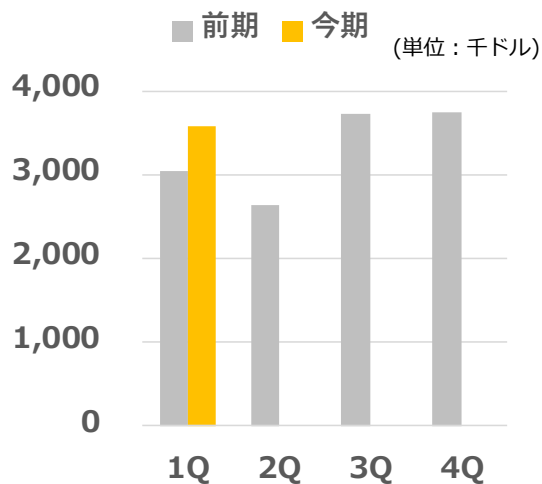
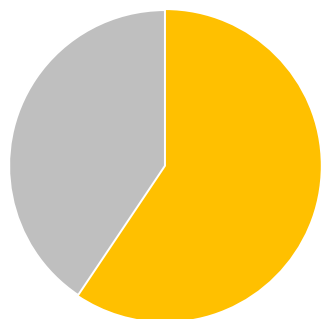


1. 2024年3月期 第1四半期 連結決算概要
2. 日本セグメント概要
3. 米国セグメント概要
4. 2024年3月期 連結業績予想

NB製品

※ NB・・・ナショナルブランドの略。当社が独自に企画した商品を当社のブランド名で製品化し、販売することを指します。

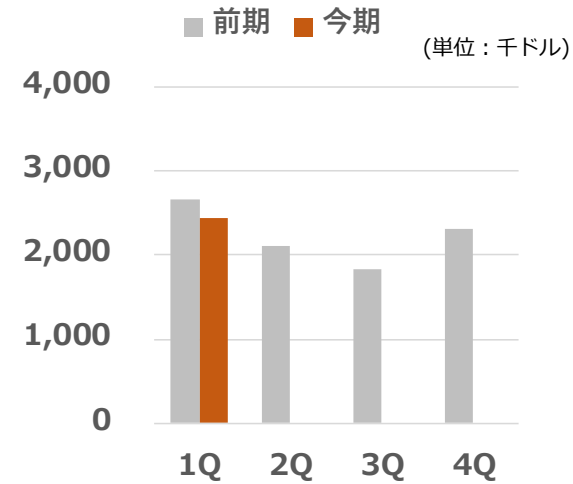
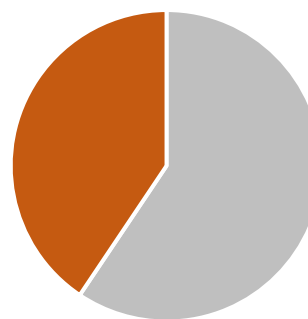
59.4%
売上構成比



PB製品

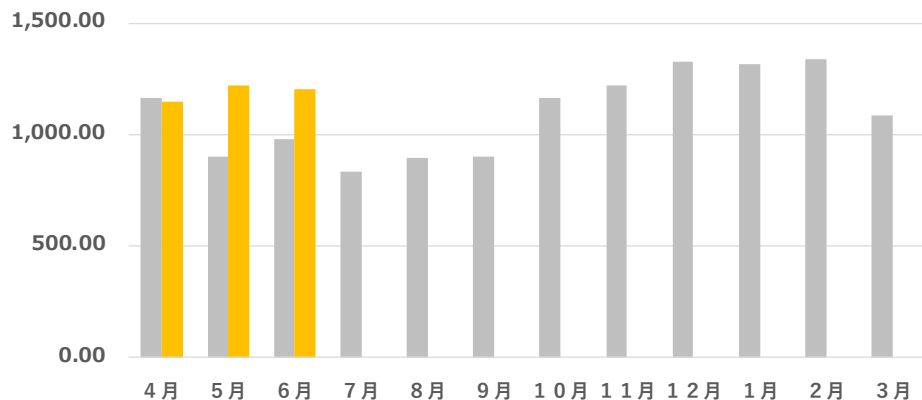
※ PB・・・プライベートブランドの略。商品企画に合わせて当社でレシピ設計をした商品をお客様のブランド名で製品化し、販売することを指します。

40.6%
売上構成比



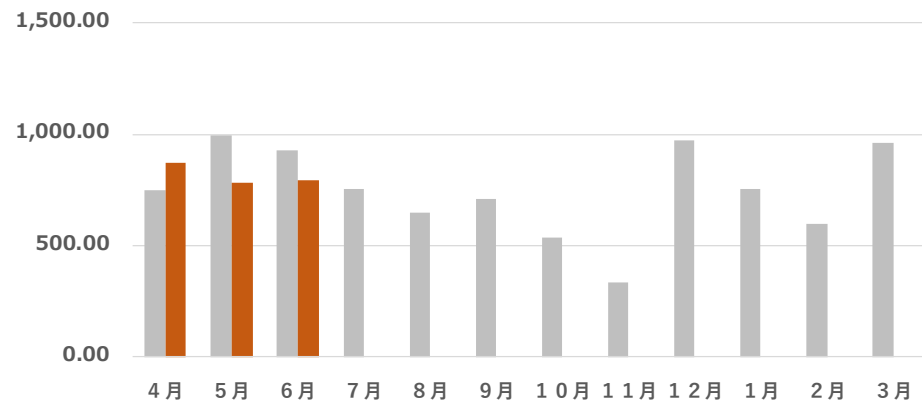
NB製品月次売上高推移

■ 前期 ■ 今期 (単位：千ドル)

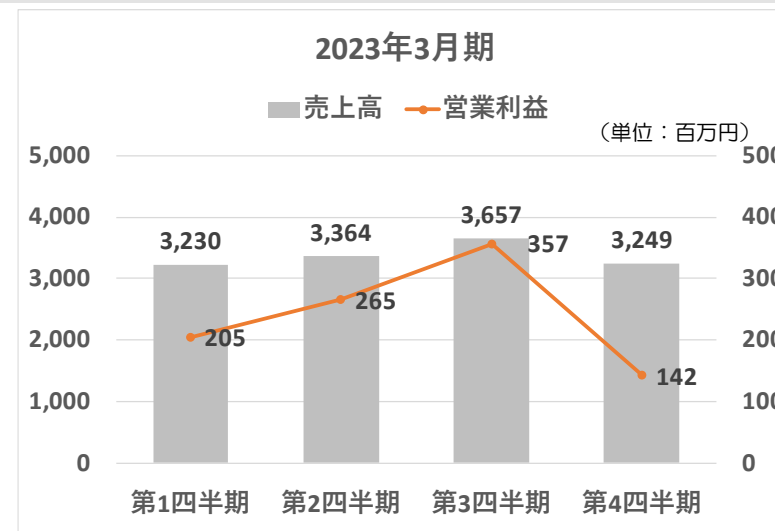
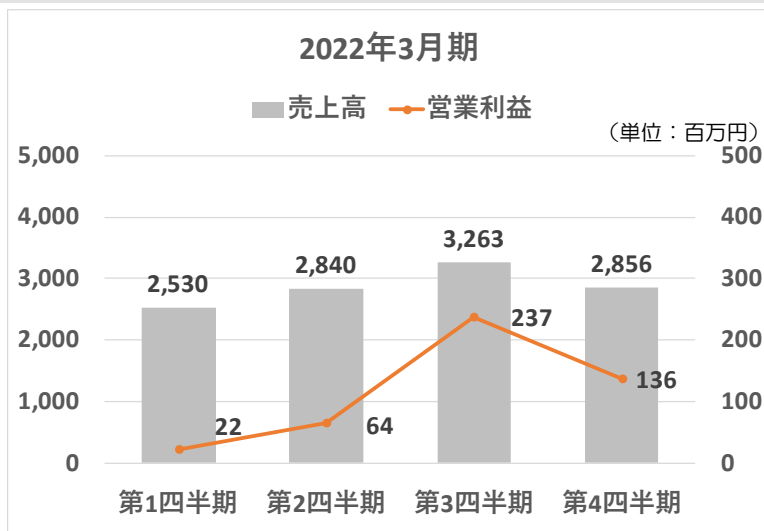


PB製品月次売上高推移

■ 前期 ■ 今期 (単位：千ドル)



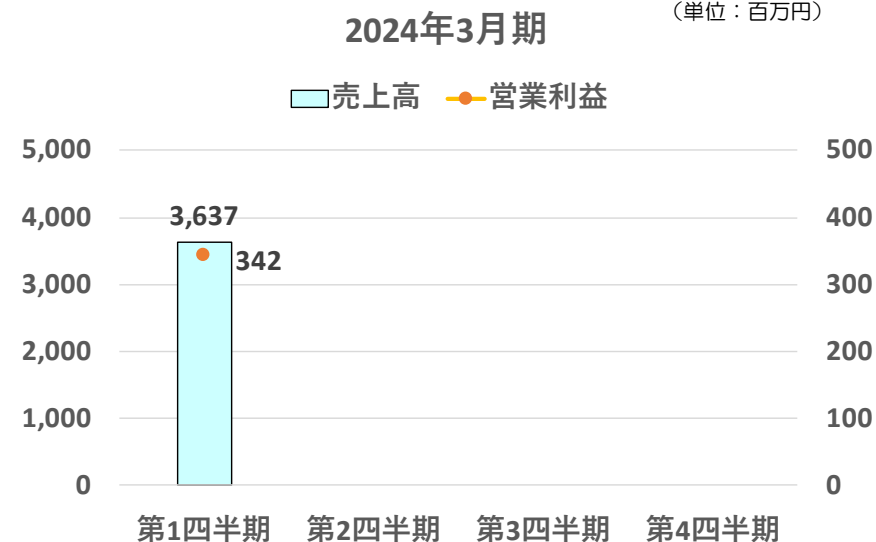
1. 2024年3月期 第1四半期 連結決算概要
2. 日本セグメント概要
3. 米国セグメント概要
4. 2024年3月期 連結業績予想



(単位：百万円)

項目	2024年3月期 第1四半期 実績	2024年3月期 通期予想	通期予想 達成率
売上高	3,637	13,906	26.2%
営業利益	342	436	78.4%
経常利益	351	496	70.8%
当期純利益	244	348	70.1%

(単位：百万円)



- ◆本資料は情報提供を目的としたものであり、特定の商品の募集・勧誘・営業等を目的としたものではありません。投資を行う際は、投資家様ご自身の判断と責任で投資なさるようお願い致します。当社の株式のご購入にあたっては各証券会社にお問い合わせください。
- ◆本資料の内容には、将来の業績に関する記述が含まれておりますが、これらの記述は将来の業績を保証するものではありません。
- ◆本資料の内容は、現時点で入手可能な情報や、合理的と判断した一定の前提に基づいて策定した数値であり、潜在的リスクや不確実性などを含んでいることから、その達成や将来の業績を保証するものではありません。また、予告なしに内容が変更または廃止される場合がございますので、あらかじめご了承ください。

本資料に関するお問合せ



IR担当：荒川

TEL：0134-62-0505

E-mail：IR@wakoushokuhin.co.jp