



2024年3月期第1四半期 決算説明会

2023年8月21日

株式会社ウィルグループ（東証プライム市場 6089）

目次

1.2024年3月期第1四半期 実績

2.2024年3月期通期業績予想、配当予想

2024年3月期第1四半期 実績

1

2024年3月期
1Q実績

海外Working事業が想定を下回るも、1Qは順調なスタート

売上収益：	344.3億円	前年同期比	△2.8%
営業利益：	11.3億円	前年同期比	△20.9%

国内Working
事業

新中計達成に向けた先行投資の一方、子会社株式売却益計上

売上収益：	201.8億円	前年同期比	△3.3%
営業利益：	13.6億円	うち 子会社売却益： 7.8億円	前年同期比 +15.0%

海外Working
事業

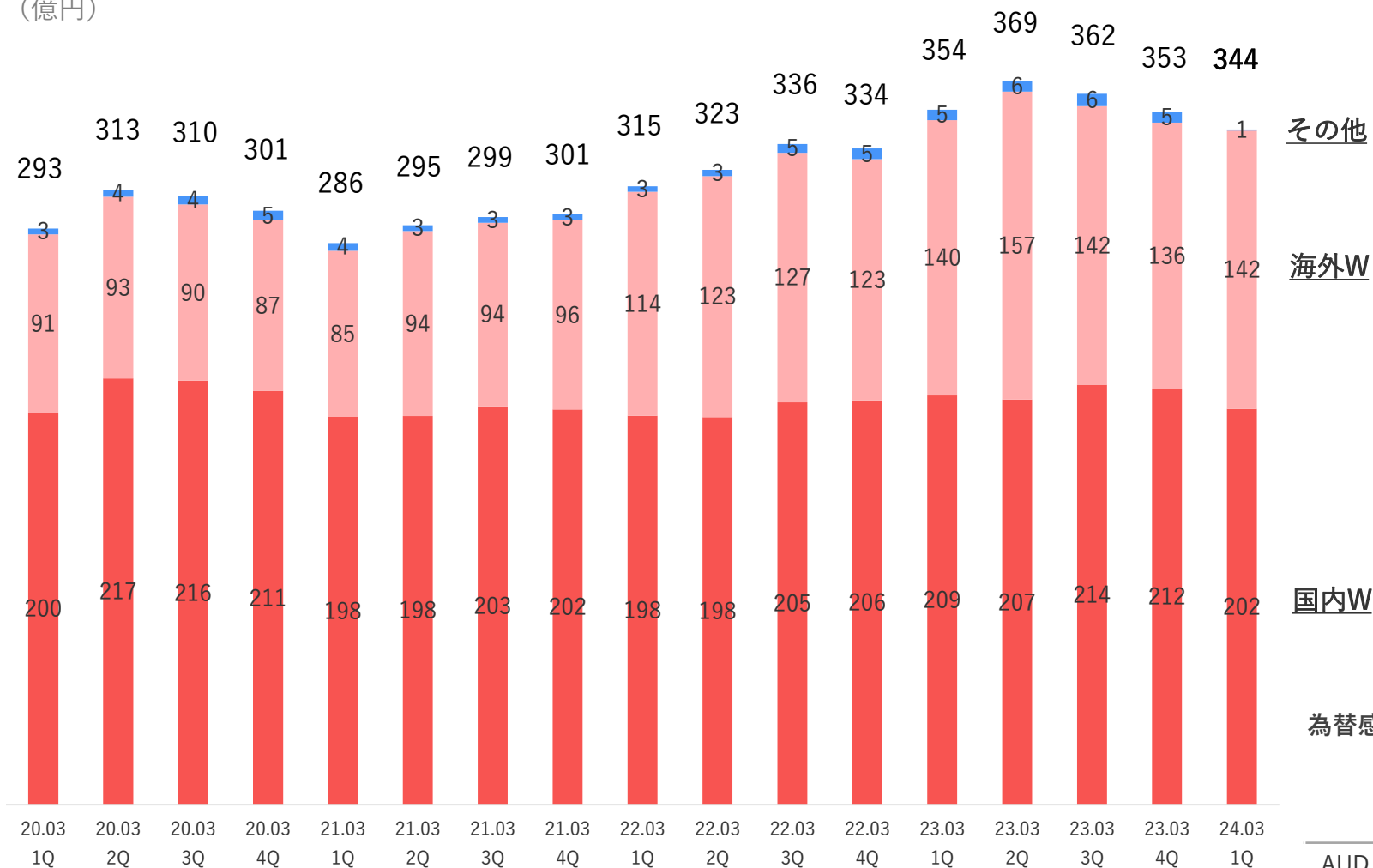
前年度の急激な人材紹介需要一巡による反動減

売上収益：	141.8億円	前年同期比	+1.0%
営業利益：	4.5億円	前年同期比	△46.7%

1. 2024年3月期第1四半期実績

連結売上収益の四半期推移

(億円)



1Qは、
23.3期4Q比：△8億円

(為替影響： +0億円)
(連結除外影響： △13.5億円)
うち国内W： △8.9億円
うちその他： △4.6億円)

国内Wは、実質横ばい。
海外Wは、派遣堅調。

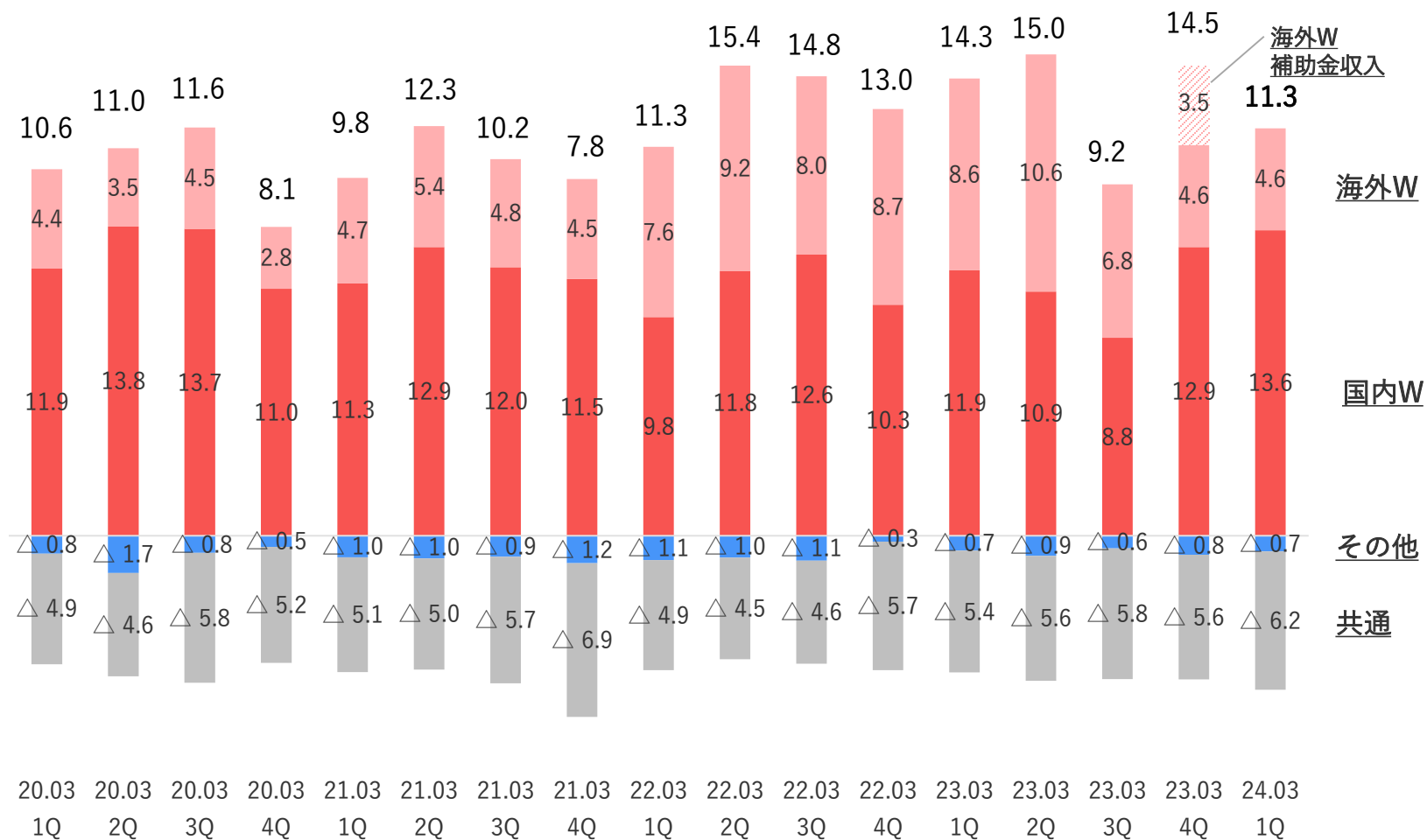
為替感応度

	計画 レート	1Q実績 レート	前年同期 レート	1円変動による影響額/年	
				売上収益	利益
AUD	86円	92円	93円	4.7億円	0.0億円
SGD	94円	103円	94円	1.4億円	0.1億円

1. 2024年3月期第1四半期実績

連結営業利益の四半期推移

(億円)



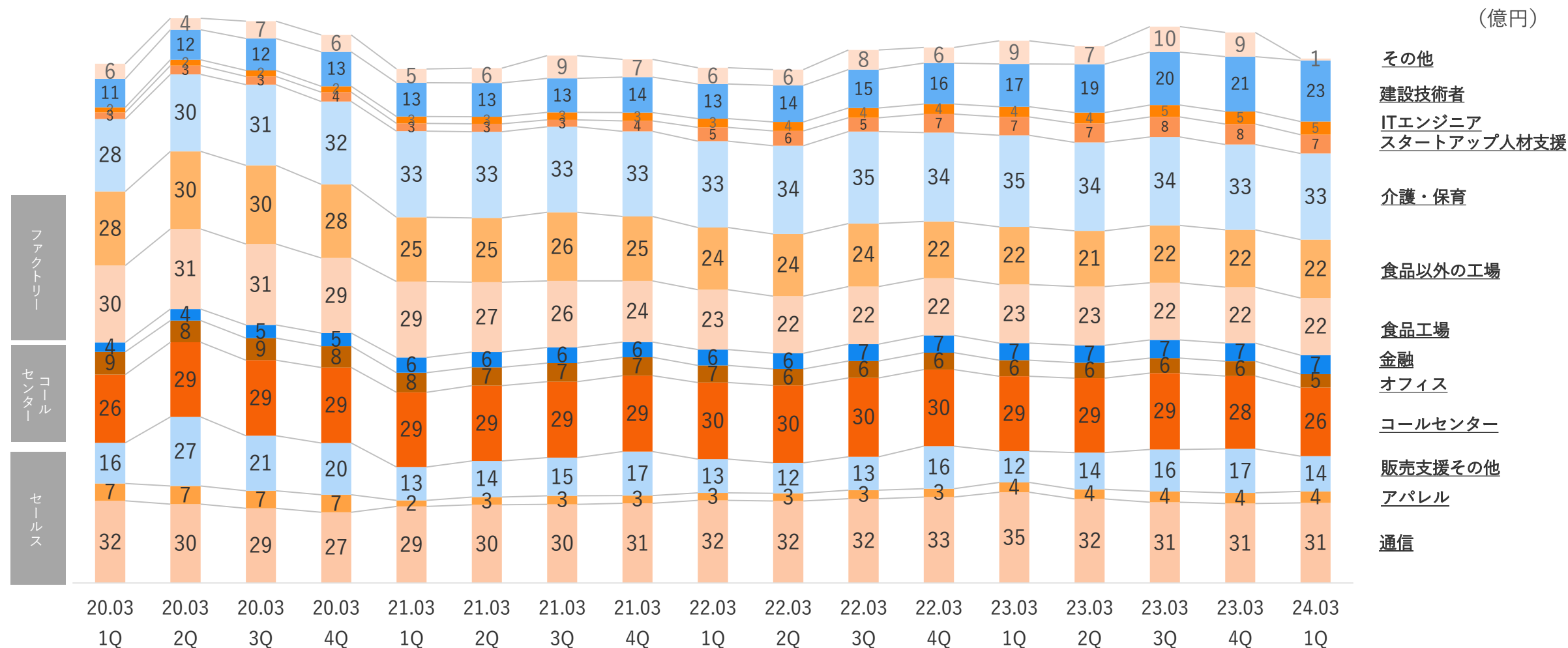
1Qは、
23.3期4Q比：△3億円

(うち為替影響：+0億円)

国内Wは、1.6億円の先行投資の一方、子会社売却益7.8億円計上。
海外Wは、前4Qの補助金影響を除くと横ばい。

国内Working事業（分野別売上の内訳）

セールス、コールセンター領域は伸び悩むも、建設技術者領域は順調に推移。

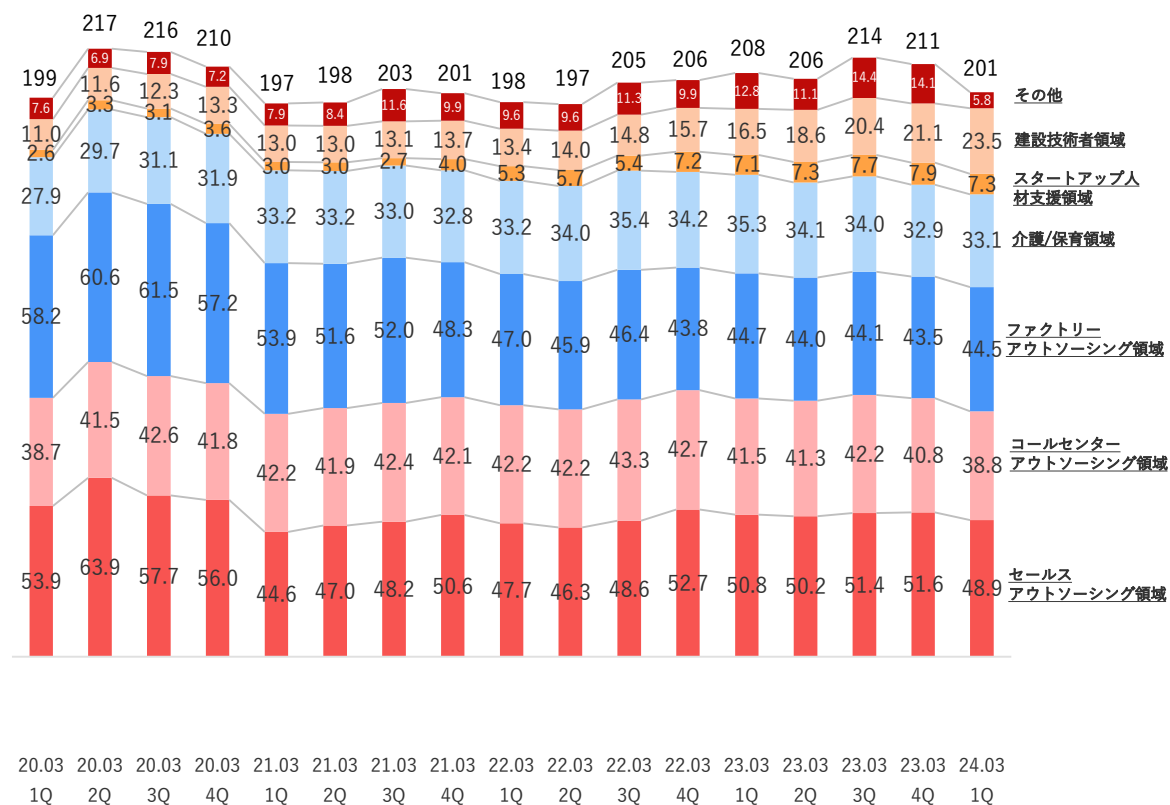


1. 2024年3月期第1四半期実績

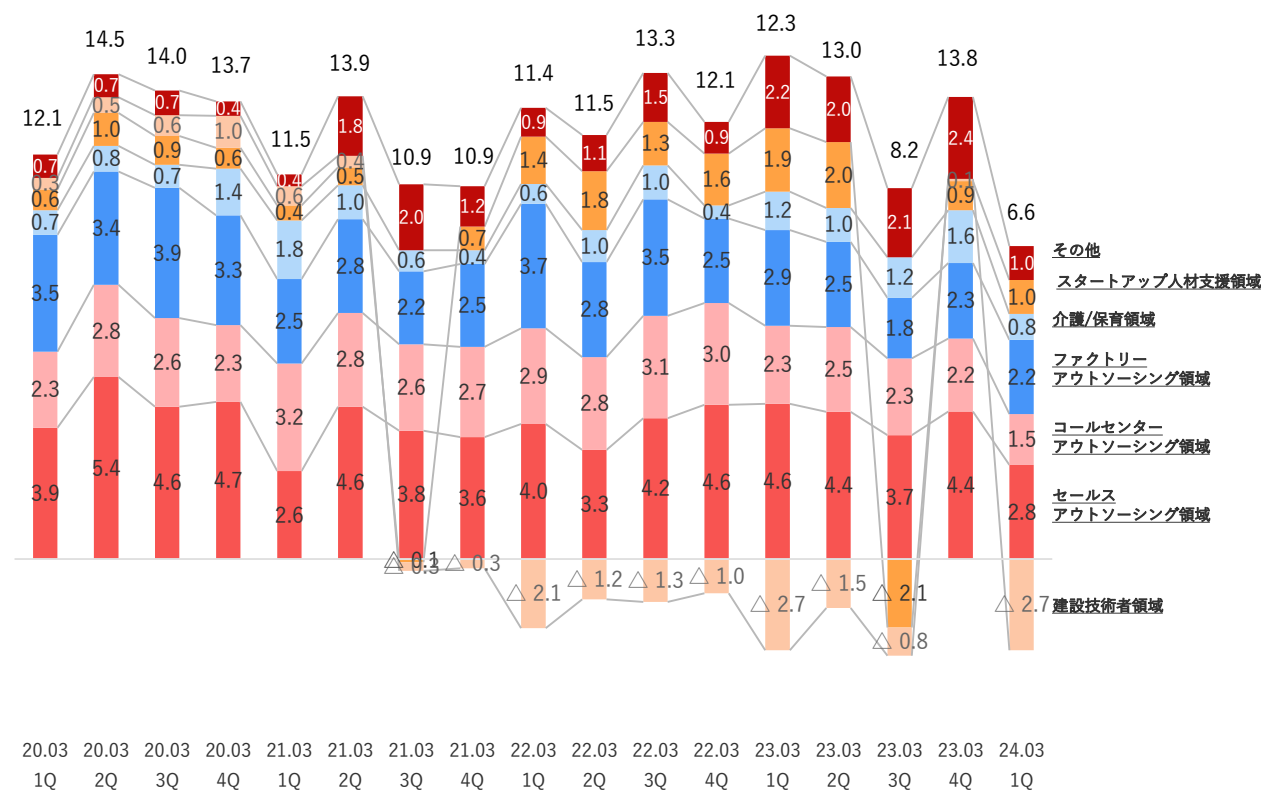
国内Working事業（領域別売上、営業利益）

1Qの先行投資額1.6億円の内訳は、セールスアウトソーシング領域：0.2億円、ファクトリーアウトソーシング領域：0.3億円、介護領域：0.1億円、建設技術者領域1.0億円。

-領域別売上（億円）-



-領域別営業利益（億円）-

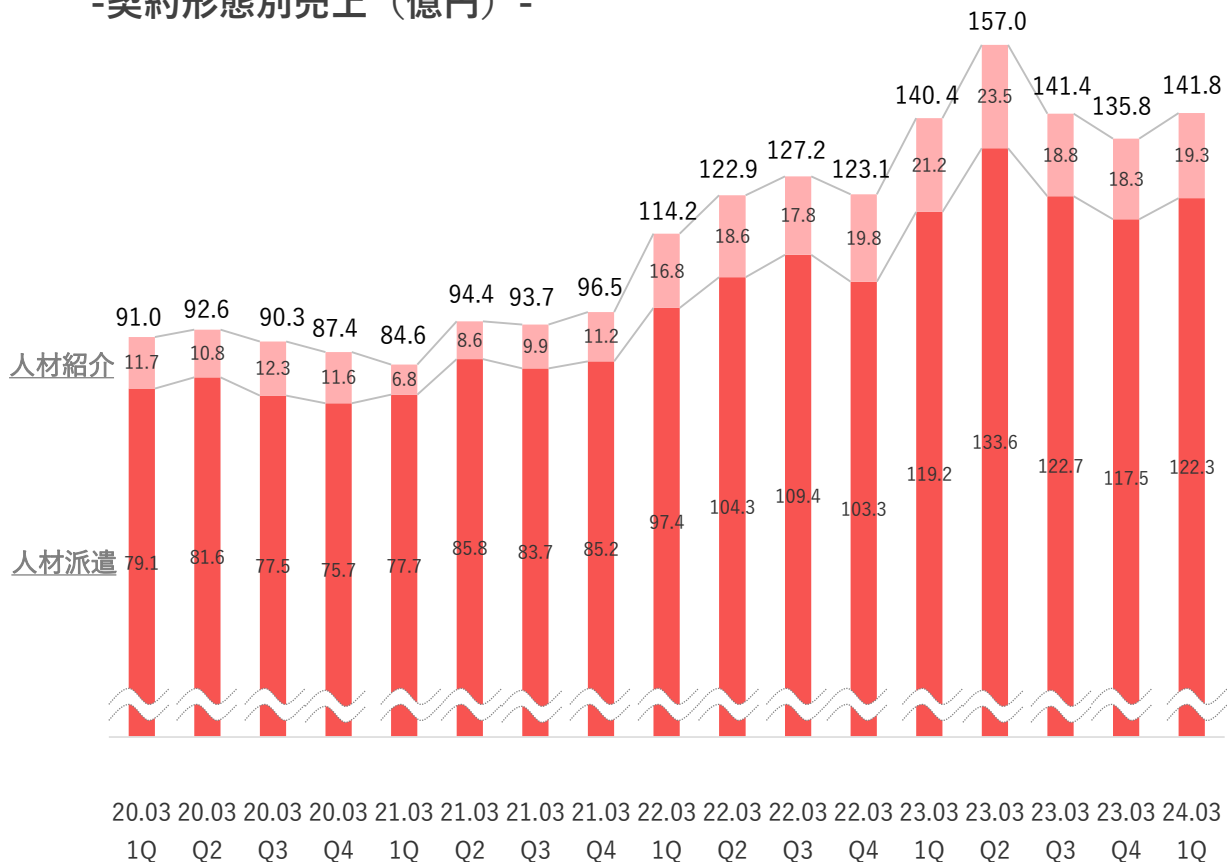


※セグメント内の連結調整は含んでいません。

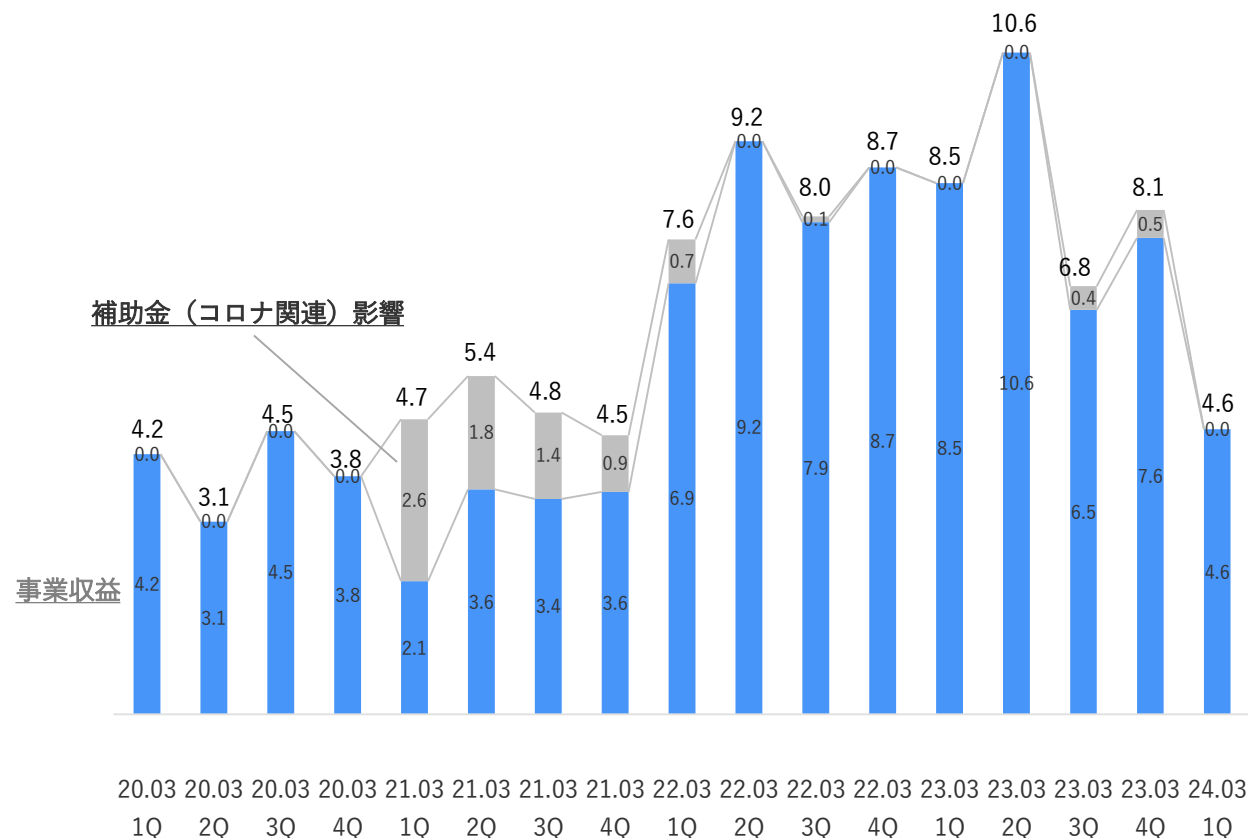
海外Working事業（契約形態別売上、営業利益推移）

人材紹介は、前年度でポストコロナの急激な人材紹介需要は一巡するも、四半期比では、堅調に推移。人件費等販管費が増加（前1Q比+3億円）しているため、営業利益は減少。販管費については、今後の進捗を見てマネージしていく。

-契約形態別売上（億円）-



-営業利益（億円）-



最注力している建設技術者領域は、順調に推移。

重点戦略			KPI				評価
			項目	計画	実績	1Q進捗率	
国内W	戦略Ⅰ	建設技術者領域の更なる成長、収益化を実現	年間採用人数	1,270名	563名	44%	○
			定着率	71%	73%	-	○
	戦略Ⅱ	国内W(建設技術者領域以外)の再成長	正社員派遣稼働増加人数	600名	148名	25%	○
			外国人雇用支援増加人数	1,100名	132名	12%	△
海外W	戦略Ⅲ	海外Wの安定した成長	人材紹介売上比率	16%	14%	-	△

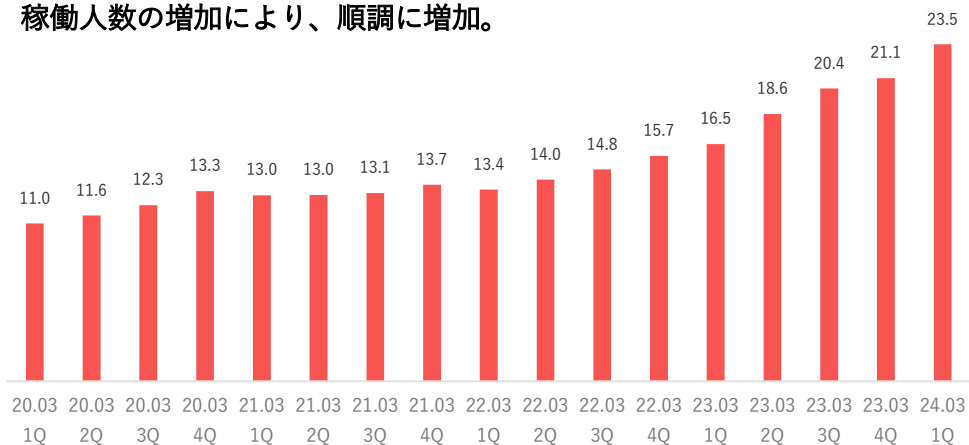
1. 2024年3月期第1四半期実績

建設技術者領域の進捗

■四半期別売上高の推移

単位：億円

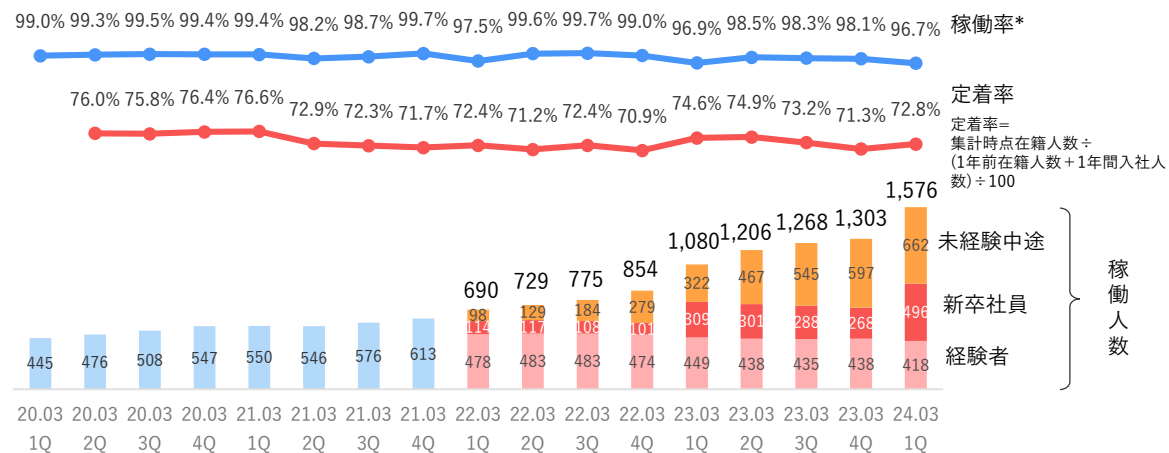
稼働人数の増加により、順調に増加。



■稼働人数、稼働率、定着率

単位：人

稼働率は高水準で推移。引き続き定着率の向上に取り組む。



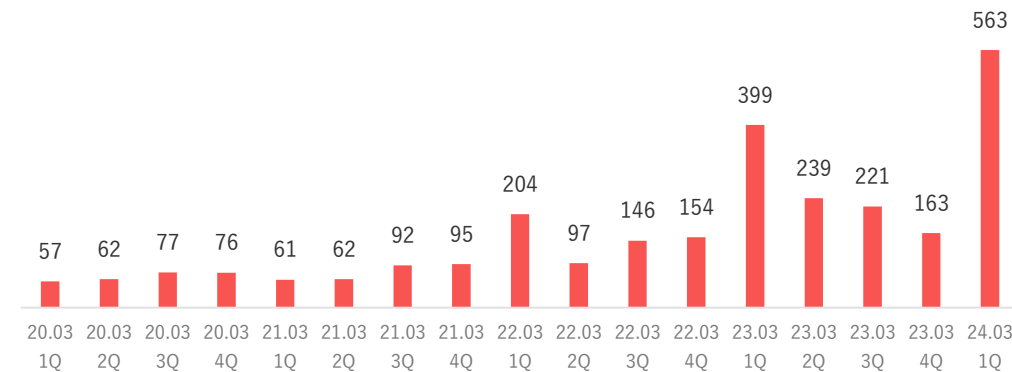
*1Qの稼働率は、新卒研修期間の影響を除外した6月単月の稼働率です

■採用人数

単位：人

今期目標：1,270名に対し、順調に推移。

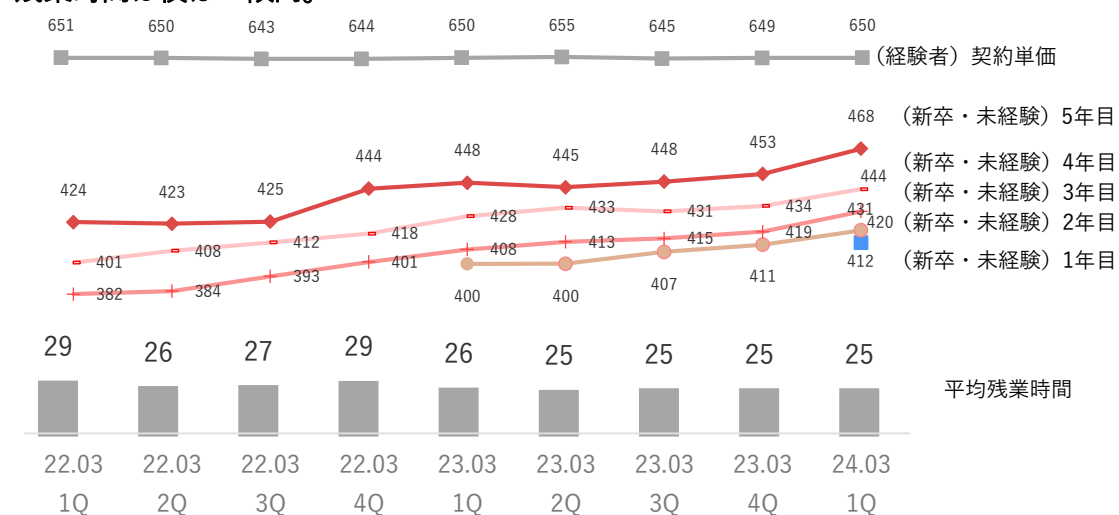
*1Qは、新卒採用（前期：236名、今期：260名）を含む。



■平均契約単価、平均残業時間（月間）

単位：時間、千円

新卒・未経験の平均契約単価は、顧客とのチャージアップ交渉等により3%-5%/年上昇。残業時間は横ばい傾向。



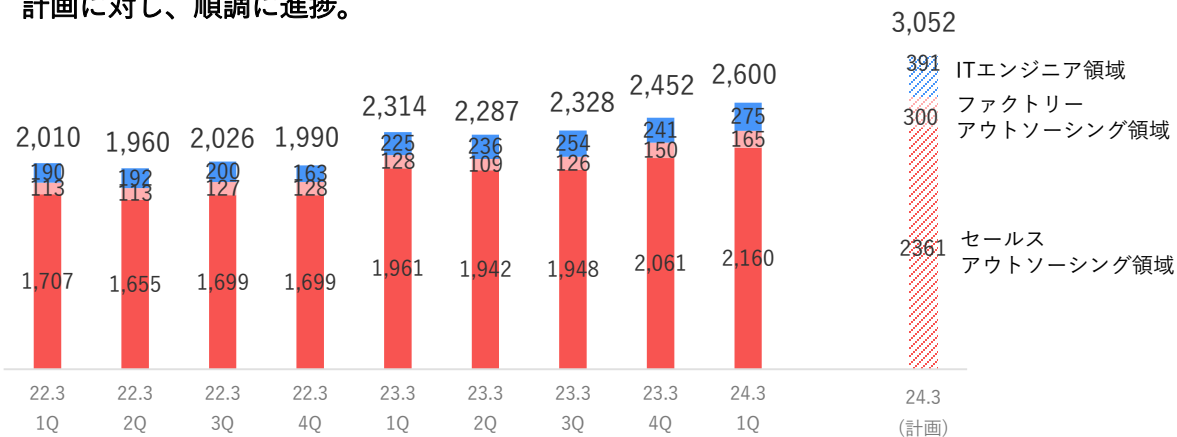
1. 2024年3月期第1四半期実績

正社員派遣、外国人雇用管理受託の進捗

■正社員派遣稼働人数

単位：人

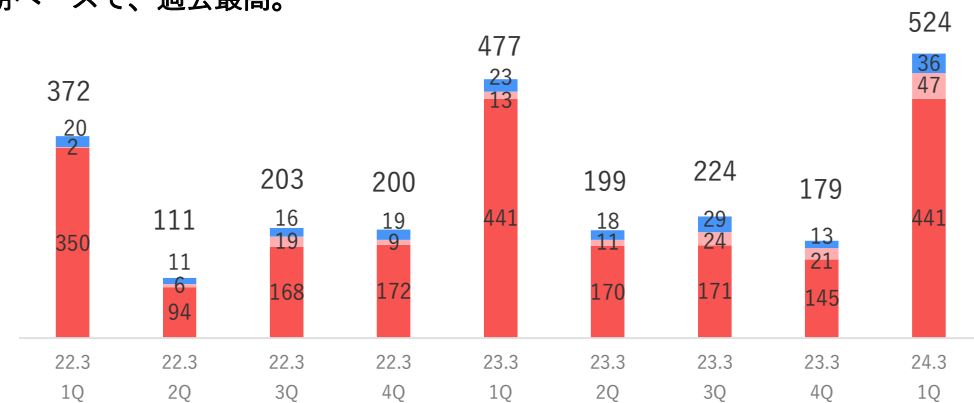
計画に対し、順調に進捗。



■正社員派遣採用人数

単位：人

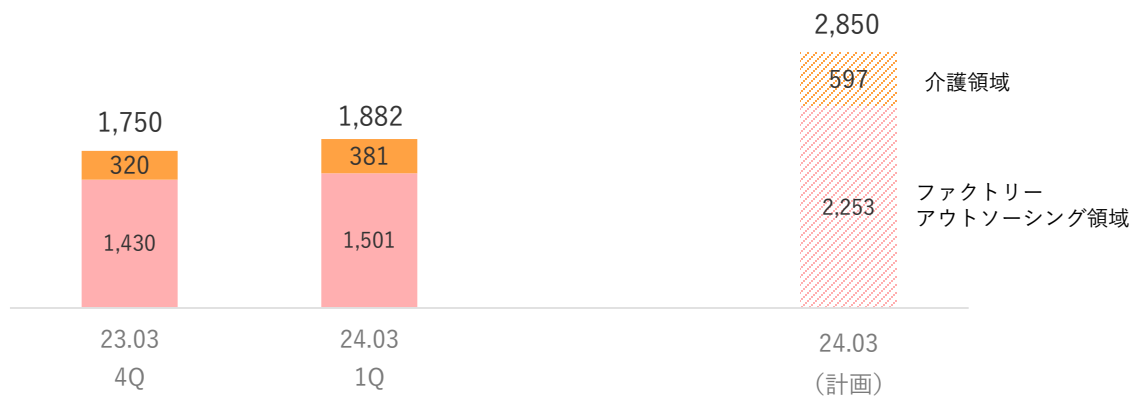
1Qはセールスアウトソーシング領域の新卒：280名含め、採用人数は四半期ベースで、過去最高。



■外国人管理受託人数

単位：人

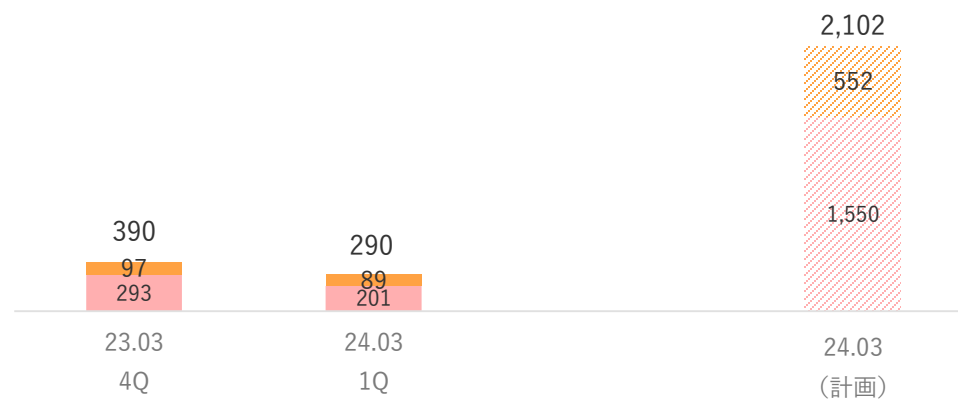
介護領域は順調に進捗するも、ファクトリー領域は新領域の案件開拓に遅れ。



■新規外国人管理受託人数

単位：人

企業からの受注数は順調に進捗しているものの、海外人材の受注が少なく、想定より積み上げ出来ず。



自社ブランド強化に向けたブランドプロモーションとして、2023年7月より一部地域（西日本エリア、沖縄など）でTVCM放送開始。
放送開始後、オウンドメディアの検索数、採用数は徐々に増加。



▶CM紹介サイト：https://willob.jp/shigoto_update/

▼『ウィルオブ 仕事アップデート：スキル篇』（30秒）



<https://youtu.be/kc-2y4QhOa0>

▼『ウィルオブ 仕事アップデート：条件篇』（30秒）



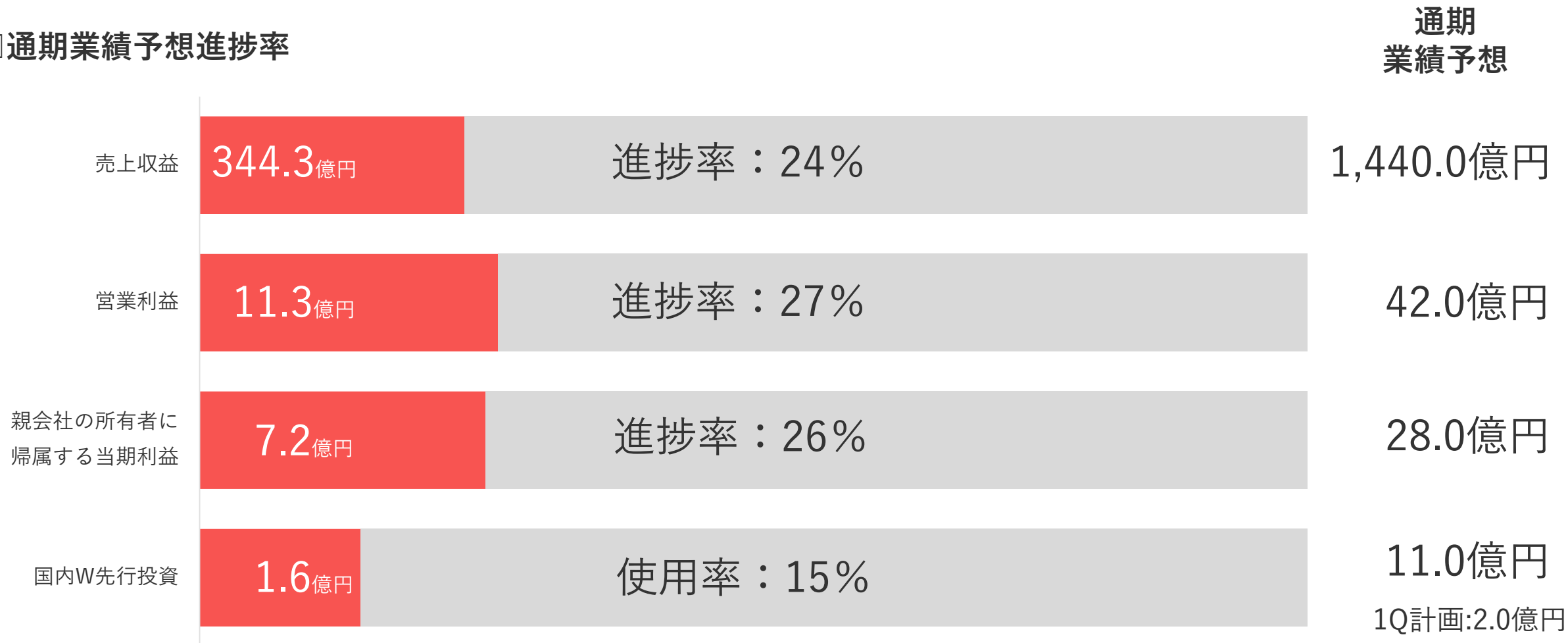
<https://youtu.be/eKhY0WqRGYI>

2024年3月期業績予想、配当予想

2

1Qは、業績予想に対し順調なスタート。国内W先行投資も概ね計画通り実施。

□ 通期業績予想進捗率



株主還元方針に基づき、2024年3月期の配当は、前期同額の1株当たり44円の予定。

前中計(21.3期-23.3期)の株主還元方針

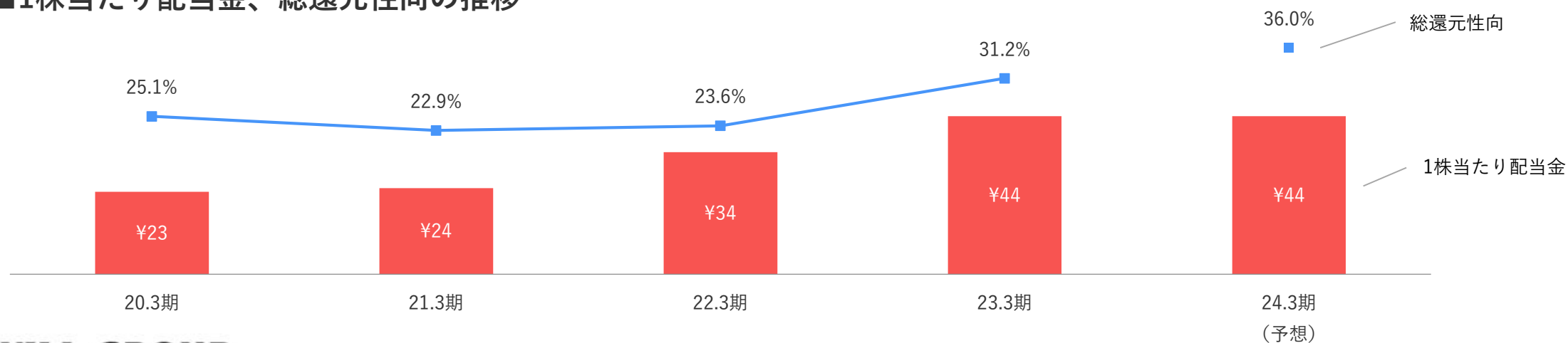
- ・ 総還元性向30%を目安
(対期首業績予想)



中計(24.3期-26.3期)の株主還元方針

- ・ **累進配当**
減配を原則実施せず、増配または維持
- ・ **総還元性向30%以上**
期中の業績進捗に応じ機動的な自己株式取得を都度検討

■1株当たり配当金、総還元性向の推移



本資料に記載されている業績見通し等の将来に関する記述は、当社が現在入手している情報及び合理的であると判断する一定の前提に基づいており、その達成を当社として約束する趣旨のものではありません。また、実際の業績等は様々な要因により大きく異なる可能性があります。



■ IRに関するお問い合わせ先

株式会社ウィルグループ カンパニーセクレタリー室IRグループ

TEL : 03-6859-8880

Mail : ir@willgroup.co.jp

■ 「IRメール配信サービス」のご案内

当社では、IRに関するメール配信を行っています。適時開示情報やニュースリリース等最新のIR情報を素早くお届けしていますので、ぜひご登録ください。

IRメール配信登録▶

