



2024年1月31日

各 位

会社名 株式会社ラックランド
代表者名 代表取締役社長 望月 圭一郎
(コード番号:9612 東証プライム)
問合せ先 取締役管理本部長 鈴木 健太郎
(TEL : 03-3377-9331 (代表))

2024年2月末基準日の株主優待品の一部リニューアルおよび 早期お申込特典に関するお知らせ

当社は、現在、年2回実施しております株主優待については、株主の皆様への利益還元を経営上の最重要事項のひとつとして位置づけるとともに、東日本大震災から強く歩もうとされている方々へエールを送り、もう一度立ち上がるお手伝いをしたいという想いから、これまでの約10年間、そしてこの約3年間のコロナ禍という厳しい環境においても、上場企業という社会の公器として、社会貢献事業としての株主優待制度を継続してまいりました。(2023年11月10日付の当社適時開示「株主優待制度の基準日の変更に関するお知らせ」にて公表しましたとおり、年2回の株主優待の基準日を毎年2月末、8月末へ変更しております。なお、上述の年2回の株主優待とは別に、2022年12月期まで実施していた3月末、9月末を基準日とする株主優待は現在一時休止しております。)

これまで東日本大震災の復興支援を目的として、東北地方の名産品詰め合わせを現在までに累計約37万1千セットを株主の皆様にお届けしておりますが、2024年2月末基準日の株主優待については、ご好評いただいているラインナップをもとに一部商品を入れ替え、株主の皆様の声にお応えできるよう、さらに趣向を凝らしたセット内容としましたので、お知らせいたします。

また、当社は、株主優待品をインターネットで早期にお申し込みいただき、発注数を早期に把握し、生産者様の原材料の発注や在庫の数量を適正化することで、フードロスの削減に貢献するため、SDGs貢献型株主優待申込サイト『頑張ろう東北』を開設しております。今回の2024年2月末基準日の株主優待におきましては、この趣旨にご賛同いただき、早期にお申し込みいただいた株主様限定で特典をご用意しております(2ページをご参照ください)。

SDGs 貢献型 株主優待申込サイト『頑張ろう東北』

<https://yoyaku.luckland.co.jp/user/login>



当社は、株主優待制度を通して、日本の食文化向上、東日本大震災復興、および6次産業化・地域創生になおいっそうの貢献ができるよう邁進してまいりますので、株主の皆様には当社の取り組みについてご理解いただくとともに、ご支援のほどよろしくお願い申し上げます。

【2024年2月末基準日 株主優待 概要】

1. 株主優待の対象となる株主様

2024年2月29日現在の当社株主名簿に記載または記録された100株（1単元）以上の株式を保有されている株主様

2. 株主優待品

東北地方の名産品詰め合わせ [優待品 5,000円相当 ※送料 1,500円相当を含む]

※当社株式を100株（1単元）超保有されていても、贈呈する優待品は1セットとなります。

- ① 早期お申込（2024年2月13日から3月12日までに株主優待申込サイト『頑張ろう東北』を通じてお申し込み）の株主様

⇒ 早期お申込限定 特別コース『最鮮ホタテ』 および通常9コースの全10コースから、ご希望の1コースを選択

【早期お申込特典】

< 特典1 >

早期お申込期間にてお申し込みいただく場合、通常の9コースに加え、先着3,000名様限定で、特別コース『最鮮ホタテ』をご選択いただけます。

（『最鮮ホタテ』については、5ページをご参照ください。）

< 特典2 >

早期お申込期間にてお申し込みいただいた株主様全員に、名産品 EC サイト『ご当地こわけ』でご利用いただける500円クーポンを贈呈いたします。

（『ご当地こわけ』については、16～17ページをご参照ください。）

※クーポンの贈呈方法等は、2024年2月上旬に郵送でご案内するとともに、『頑張ろう東北』にご登録いただいたメールアドレス宛にご案内いたします。

- ② 通常お申込（2024年4月15日から2024年5月14日まで）の株主様

⇒ 全9コースの中から、ご希望の1コースを選択
（特別コース『最鮮ホタテ』はご選択いただけません。）

各コースの詳細は5～14ページをご参照ください。

3. お申込方法 等

(1) 第1回 お申込受付 《 早期お申込 》

【お申込方法】

株主優待申込サイト『頑張ろう東北』にてお申し込み
(初回ご利用時に会員登録が必要になります。)

【お申込期間】

2024年2月13日(火) から 2024年3月12日(火)

⇒⇒ 【株主優待品の発送時期】

2024年5月中旬以降 順次発送

株主優待申込サイト『頑張ろう東北』

<https://yoyaku.luckland.co.jp/user/login>



当社ウェブサイト『株主優待のご案内』ページ からアクセスできます。

<https://www.luckland.co.jp/ir/incentives.html>

(2) 第2回 お申込受付 《 通常お申込 》

(※第1回お申込受付《早期お申込》にてお申し込みをされなかった株主様が対象)

【お申込方法】

A. 株主優待申込サイト『頑張ろう東北』にてお申し込み
(初回ご利用時に会員登録が必要になります。)

B. お電話にてお申し込み (※インターネット環境のない株主様)

(注) お電話でのお申し込みにつきましては、回線混雑によりつながりにくい可能性がございますので、よろしければぜひ、株主優待申込サイト『頑張ろう東北』をご利用ください。

※お電話でのお申込方法については、2024年2月上旬に発送予定のご案内(株主優待パンフレットなど)をご確認ください。

【お申込期間】

2024年4月15日(月) から 2024年5月14日(火)

⇒⇒ 【株主優待品の発送時期】

2024年7月中旬以降 順次発送

◎ ご留意事項

上記A・Bそれぞれ、お申込時期やお申込コース、お電話でのお申込時期などによって、発送時期が前後する場合がございます。

4. 株主優待に関するお問い合わせ先

(1) インターネットでのお問い合わせ

当社 株主優待お問い合わせフォーム (24 時間受付可能)

<https://www.luckland.co.jp/ir/contact.html>



(2) お電話でのお問い合わせ

- ① 電話番号 : 050-3528-5081
受付時間 : 9:00 ~ 17:00 (土日・祝日を除く)
開設期間 : 2024年2月1日(木) から 2024年5月14日(火)
お問い合わせ内容 : 『頑張ろう東北』の会員登録・操作方法、株主優待制度全般、お申込内容の確認

- ② 電話番号 : 0120-276-132
受付時間 : 9:00 ~ 17:00 (土日・祝日を除く)
開設期間 : 2024年4月15日(月) から 2024年7月31日(水)
お問い合わせ内容 : 株主優待制度全般、お申込内容の確認

※『頑張ろう東北』の会員登録・操作方法を除く

(注) 上記 ①・②は、開設期間・お問い合わせ内容 (対応内容) が異なりますので、
ご注意ください。

5. 業績への影響について

今回の株主優待品の一部リニューアルが当社の今期 (2024 年 12 月期) の業績に与える影響は軽微であります。

6. その他 ご留意事項

株主優待に関する各スケジュールは、諸事情により変更される場合がございます。
また、次ページ以降で紹介している株主優待品は、原材料不足等により、仕様や内容が一部変更になる場合がございますので、あらかじめご了承ください。

株主優待のお申込方法については、インターネットからのお申し込みを希望される株主様の声にお応えするとともに、紙資源の削減を図るため、2024年8月末基準日の株主優待以降、従来の紙の郵送物を取り止め、インターネットを通じたご案内に変更いたします。

ただし、しばらくの間は、インターネット環境をお持ちでない株主様のご事情を鑑み、当社「定時株主総会 招集ご通知」や「株主通信 (中間報告書)」にてご案内する予定です。

当社ウェブサイト『株主優待』ページ

<https://www.luckland.co.jp/ir/incentives.html>

7. 株主優待品の詳細（各コースのご紹介）

【特別コース】 最鮮ホタテ [三陸産] （冷凍品）

早期お申込の
株主様限定

※こちらのコースは、株主優待申込サイト『頑張ろう東北』より「早期お申込」にてお申し込みいただいた先着 3,000 名様限定のコースです。特別コースをご選択いただいた場合、重ねて 1～9 コースをお申し込みいただくことはできません。

※先着 3,000 名に達した時点で、お申込期間内でも受付を締め切りますので、ご注意ください。

当社グループ会社 株式会社ハイブリッドラボが販売する

獲れたてより“新鮮”、獲れたてより“美味しい”

をコンセプトとする『最鮮ホタテ』は、甘みが強く、旨味成分がたっぷりと詰まっている三陸産ホタテを、技術の掛け合わせとプロのこだわりによって、水揚げ時よりさらに美味しさを引き出し、新鮮なままお届けすることを実現した“究極のホタテ”です。

氷水で 1 時間半ほど解凍し、お好みの解凍状態になったら、お刺身やカルパッチョなどでお召し上がりいただくのがおすすめです。

『最鮮ホタテ』ご紹介（動画）

<https://www.youtube.com/watch?v=MvoTzS51CLI>

『最鮮ホタテ』フローズン解凍マニュアル（動画）

<https://www.youtube.com/watch?v=ebtNYeHDmxw>

◎ コース内容 ◎

三陸産 ホタテ貝柱（冷凍生食用） 1 箱（ 500g ）

※ホタテ貝柱のサイズによって、写真とは数（粒）が異なる場合がございますが、内容量はすべて同じ 500g です。

また、ホタテ貝柱のサイズはご選択いただけません。



【1コース】 三陸産 旨味たっぷりホタテとカキのセット (冷凍品)

株式会社ハイブリッドラボがお届けする、大変ご好評のコースです。
 こちらのコースの中で、特に人気がある「冷凍ホタテ貝柱」はバターソテーや、カットしてパスタやグラタンの具材としてもおいしく召し上がれます。

また、今回再登場となる「ホタテのアヒージョ風」は、加熱するだけでも美味しく召し上がれますが、塩コショウやニンニク、キノコなどを追加して、皆様のお好みの味に仕上げしてお召し上がりください。



前回 (2023年6月末基準日)	今回 (2024年2月末基準日)
① 三陸産 冷凍ホタテ貝柱	変更ございません
② 燻製昆布しょうゆ	
③ かきのアヒージョ風×2	
④ かき燻製	④ 三陸産 冷凍カキ
—	⑤ ホタテのアヒージョ風

(注) ①は『最鮮ホタテ』ではございません。
生食用ではございませんので、加熱してお召し上がりください。
 今回の④・⑤は前々回以前で採用していた優待品です。

【2コース】 女川謹製！浜の母ちゃんおもてなしセット （常温品）

晩酌のお供など、女川の「一品でおいしい逸品」をぜひ、ご賞味ください。



前回（2023年6月末基準日）	今回（2024年2月末基準日）
① 茎わかめの佃煮	変更ございません
② しいたけの佃煮	
③ リアスの詩 ほたてこぶ巻	
④ カレーそぼろ	
⑤ 国産いわし煮付 こだわりの金ごまダレ	
⑥ こだわりの煮付 国産さんま	
⑦ ホタテ貝ひものガリバタ醤油	
⑧ バターチキン風帆立カレー	
⑨ リアスの詩 かきこぶ巻	⑨ いわしそぼろ～仙台みそ仕立て（※）

（※）今回からの新登場品となります。

【3コース】 女川いっぱい！おなかはいっぱい！あったかごはんセット
(冷凍品)

女川自慢の海産物をふんだんに使用した白いごはんにあうセットをご用意しました。



前回 (2023年6月末基準日)	今回 (2024年2月末基準日)
① 海里漬 銀鮭塩麹漬	変更ございません
② 海里漬 銀鮭西京漬	
③ 海里漬 銀鮭粕漬	
④ しゃぶしゃぶわかめ	
⑤ いわしの梅酢煮	
⑥ わが家のつみれ いわし×2	
⑦ 浜のてっちゃん 牛シマチョウ味付け しょうゆ味	
⑧ 浜のてっちゃん 牛シマチョウ味付け 塩味	
⑨ 国産さばのみそ煮～仙台味噌仕立て～	⑨ かじきのガーリック焼き (※)

(※) 今回からの新登場品となります。

【4コース】 選ばれし石巻うまいもの祭りセット (冷凍品)

石巻の主力の商品を、バリエーション豊富にぎゅっと詰め込んだ贅沢なセットです。

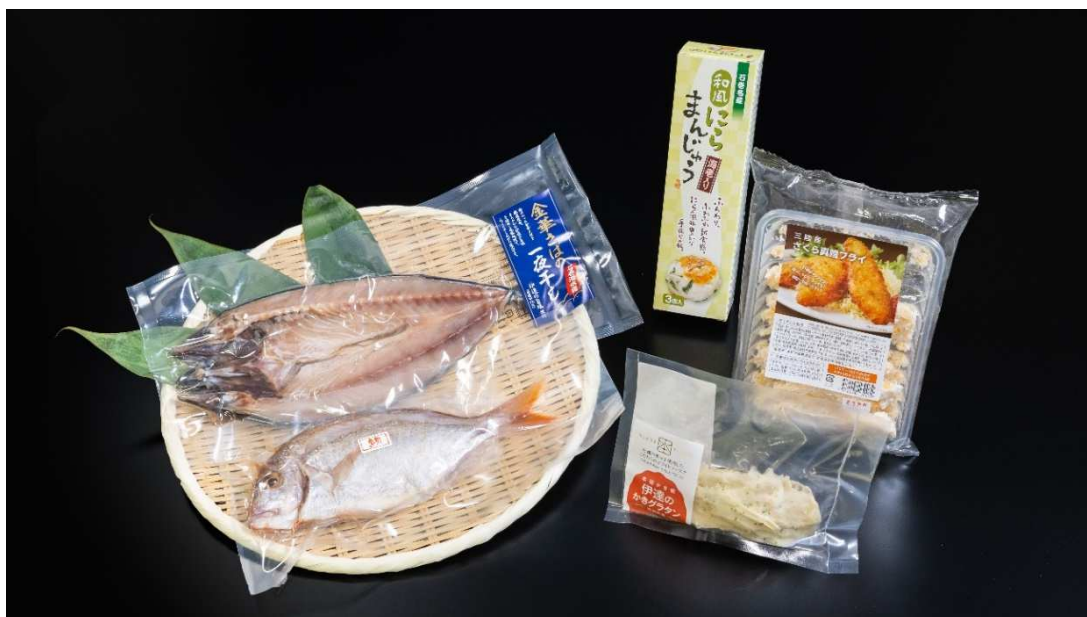


前回 (2023年6月末基準日)	今回 (2024年2月末基準日)
① 塩分控えめ無着色たらこ	変更ございません
② 優しい辛さの無着色明太子	
③ 三陸銀鮭 切身干し	
④ 三陸銀鮭 仙台味噌	
⑤ 三陸銀鮭 芳醇粕漬	
⑥ えのき茸たらこの甘辛煮	⑥ レンジで簡単 おつまみ蒸し牡蠣 (※)

(※) 今回からの新登場品となります。

【5コース】 石巻からあったけーうまいものセット (冷凍品)

食の宝庫、石巻で採れた数々の食材をあったかいごはんとともにぜひお試しください。



前回 (2023年6月末基準日)	今回 (2024年2月末基準日)
① 金華さばの一夜干し	変更ございません
② 伊達のかきグラタン	
③ 三陸産さくら真鱈フライ	
④ 鯛の一夜干し	
⑤ 和風にらまんじゅう・海老入り	

【6コース】 また食いたい！気仙沼の逸品セット （常温品）

世界一と名高いふかひれをはじめとした気仙沼自慢の味を思う存分お楽しみください。



前回（2023年6月末基準日）	今回（2024年2月末基準日）
① 気仙沼完熟牡蠣のオイスターソース	変更ございません
② 三陸海彩 さばの味噌煮	
③ かつおのり	
④ 気仙沼産ふかひれ濃縮スープ	
⑤ 三陸漁師のわかめ汁 ふのり入り	
⑥ かき醤油 味付け海苔	
⑦ 港町のととバーグ さば×デミグラスソース	

【7コース】 亙理山元、復興への挑戦ギフト (常温品)

お酒と搾りたてジュース、果実酢と亙理山元発の飲み物をぜひご堪能ください。



前回 (2023年6月末基準日)	今回 (2024年2月末基準日)
① 清酒 わたり藤五郎	変更ございません
② ストロベリーピュア100 しぼりたて	
③ アセロラで酢	

(注) 7コースは清酒(日本酒)が含まれるため、20歳未満の方のお申し込みは承りかねます。

【8コース】 仙台市場、厳選詰め合わせセット (冷凍品)

仙台市場から厳選した海の幸を白いごはんとともに召し上がりください。



前回 (2023年6月末基準日)	今回 (2024年2月末基準日)
① 希望の干し シマホッケ半身干し×2	変更ございません
② 希望の干し 赤魚醤油干し	
③ 塩竈の藻塩仕込み辛子明太子	
④ あぶりしめさば	
⑤ 希望の干し さば文化干し×2	

【9コース】 釜石厳選！お手軽グルメセット （常温品）

手軽に楽しめる釜石自慢のバラエティあふれる商品をセットにしました。



前回（2023年6月末基準日）	今回（2024年2月末基準日）
① 国産サバのレモンバジル味	変更ございません
② 国産サバのオリーブオイル漬け	
③ 釜石らーめん(醤油)	
④ 釜石三陸磯らーめん(塩)	
⑤ 中村家監修 帆立らーめん	
⑥ おつまみ茎わかめ	
⑦ 和風わかめスープ	
⑧ 鮭ラー油	
⑨ まるまるさば昆布みそ煮	

(※) 今回からの新登場品となります。

(ご参考)

2024年2月末基準日 株主優待品 アレルギー情報

当社ウェブサイト『株主優待のご案内』ページに掲載しております。

<https://www.luckland.co.jp/ir/incentives.html>

2024年2月末基準日 株主優待品 製造・販売会社一覧 [順不同]

(株)ハイブリッドラボ	(有)リアスの国から	田所食品(株)
夢食研(株)	(株)マルニシ	亙理アセロラ園
(有)マルキチ阿部商店	湊水産(株)	(有)リアス海藻店
(株)鮮冷	(株)高德海産	岩手缶詰(株)
(株)御前屋	山徳平塚水産(株)	釜石振興開発(株)
(株)石渡商店	(株)横田屋本店	双日食料水産(株)
(株)一番	(株)カクト鈴木商店	(株)仙水フーズ
本田水産(株)	(株)阿部長商店	マルミヤフーズ(株)
(株)布施商店	(株)一ノ蔵	(株)小山製麺
(株)丸平かつおぶし	(有)金華山醸造	三養水産(株)
(株)たつね		

『復幸まちづくり女川』について

東日本大震災の津波被害により、正の遺産とともに負の遺産も失った今こそ、女川ブランドの構築を進め、販路拡大を図り、外貨獲得と域内経済の循環、協業化、効率化による安定的な財源を確保し、自立した運営体制のもと女川町の早期復幸の実現を目的として2012年9月に「復幸まちづくり女川合同会社」を設立。真の復幸へ向け、産業構造の転換を図り、次代の子供達へ負担をかけることのない持続可能な循環型まちづくりを目指しています。

女川町の厳選された素材を使った商品を、同町内外の「食に関するスペシャリスト」によって組織された「女川ブランド認証委員会」が「誇り」と「責任」を持って審査し、認定された商品のみが掲げられるブランドが「あがいんおながわ」です。

ブランド名である「あがいん」は、英語の「AGAIN(再び)」と女川弁の「あがいん(食べてください)」を掛け合わせたもので、「再び女川を笑顔あふれる町に」、「女川自慢の商品を食べてください」という想いが込められており、その想いを当社も株主優待品にのせてお届けします。

(復幸まちづくり女川合同会社 <http://www.onagawa.co.jp/>)

『結の場』について

復興庁主催で、被災地域の企業が抱える経営課題の解決、経営力強化のため、大手企業等の持つ経営資源(ヒト・モノ・情報・ノウハウ等)を幅広く提供し、被災地域の企業と効果的につなぐことを目的として開催されているのが、地域復興マッチング「結の場」です。

当社は、2012年11月に復興庁宮城復興局と石巻商工会議所が開催した「結の場(石巻)」の支援企業35社のうちの1社に選出され、復旧・復興に向けた民間企業および被災地方公共団体の連携を推進するプロジェクトに参画しました。これを契機に、石巻の水産加工工場の再建など、復興物件を手掛けました。

また、2015年11月には復興庁と女川町商工会が主催した「結の場（女川町）」にも参加しました。被災地域企業を支援するプロジェクトの一つとして、当社株主優待品に東北地方の名産品を採用することで、販路拡大支援を始めました。

（地域復興マッチング「結の場」

<https://www.reconstruction.go.jp/topics/main-cat4/sub-cat4-1/yuinoba.html>)

当社株主優待制度について

当社は、株主名簿に記載または記録された100株（1単元）以上の株式を保有する株主様を対象に、現在、年2回の株主優待を実施しております。株主優待制度を社会貢献事業の一環として、東日本大震災復興支援、6次産業化支援、地域創生支援を行っております。

2月末及び8月末を基準日とする株主優待は東日本大震災の復興支援を目的として、東北地方の名産品詰め合わせ〔優待品 5,000円相当 ※送料 1,500円相当は当社負担〕を株主の皆様へ贈呈しております。

また、3月31日および9月30日を基準日とする株主優待は6次産業化支援・地域創生支援を目的として、日本各地の名産品を集めたECサイト『ご当地こわけ』（<https://www.kowake.shop/>）にてご利用いただけるクーポン券（2,500円分）1枚を贈呈しておりましたが、現在は一時的に休止しております。

2023年2月14日付 適時開示文書

「株主優待制度（年4回のうちの2回）の一時休止に関するお知らせ」

<https://ssl4.eir-parts.net/doc/9612/tdnet/2240249/00.pdf>

2023年11月10日付 適時開示文書

「株主優待制度の基準日の変更に関するお知らせ」

<https://ssl4.eir-parts.net/doc/9612/tdnet/2359932/00.pdf>

当社株主優待制度、SDGs貢献型株主優待早期申込制度、お申込方法等の詳細につきましては、下記サイトにてご案内しております。

当社ウェブサイト『株主優待のご案内』ページ

<https://www.luckland.co.jp/ir/incentives.html>

株主優待申込サイト『頑張ろう東北』

<https://yoyaku.luckland.co.jp/user/login>



名産品 EC サイト『ご当地こわけ』と『こわけのこわけ』について

『ご当地こわけ』（<https://www.kowake.shop/>）は、6次産業化および地域創生支援を目的として、当社グループ会社である株式会社ハイブリッドラボが運営する名産品ECサイトです。当サイトを通して日本各地の魅力あふれる名産品をご紹介します、生産者様と消費者の皆様との架け橋となることで、生産者様の販路拡大等の経営支援をしていきたいという思いから、2018年2月に開設しました。

現在は、気仙沼、女川、石巻、亶理・山元（以上、宮城県）、那須（栃木県）、五島列島（長崎県）の名産品ラインナップを取り揃えております。

当サイトは従来のサイトとは異なり、作り手の粋を越え、本当においしい物だけをこわけにして組み合わせ、より多くの味わいを存分にお楽しみいただけるセットをご紹介します。今後も、順次、日本各地の魅力あふれる名産品を取り揃えていく予定です。『ご当地こわけ』がそれぞれのご当地自慢の名産品に触れるきっかけの場となれば幸いです。



（名産品 EC サイト『ご当地こわけ』 <https://www.kowake.shop/>）

『ご当地こわけ』商品セットのイメージ



人気のホタテ、明太子、ふかひれ等の魚介類の加工品から、肉類の加工品、アイスクリームまで、ご当地自慢の名産品を取り揃えております。



『ご当地こわけ』
公式 LINE

< 『ご当地こわけ』公式 LINE >

公式 LINE 連携において、『ご当地こわけ』の生産者様の新商品をいち早くご紹介し、魅力ある商品をご提供いたします。

また、当公式 LINE に登録していただいた方のみに、下記にご紹介する『ご当地こわけ』姉妹店である限定ショップ『こわけのこわけ』へのご登録を特別にご案内いたします。

『ご当地こわけ』姉妹店として、

< 『ご当地こわけ』公式 LINE

お友だち限定ショップ 『こわけのこわけ』 >

を 2022 年 5 月にオープンいたしました。『こわけのこわけ』では、『最鮮ホタテ』をお買い求めいただけるほか、期間限定、数量限定のお得な商品などをお届けしております。



以上