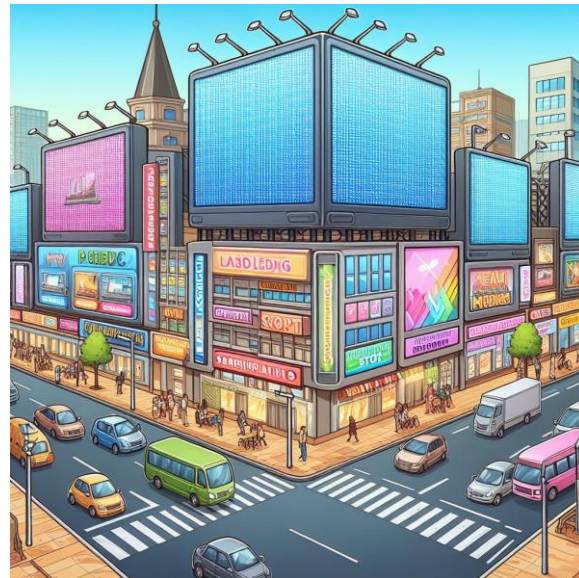
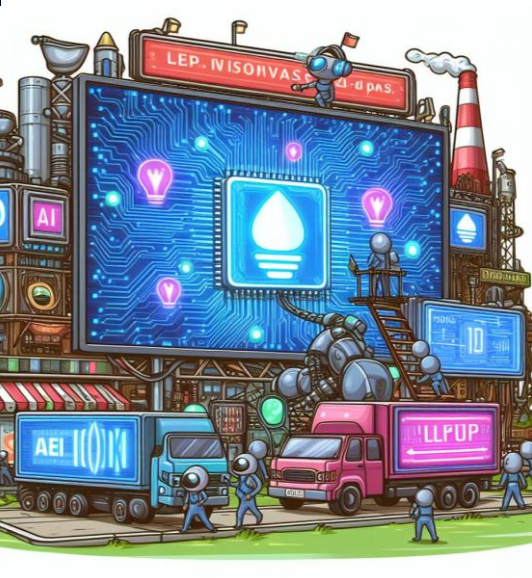


AIで心躍る未来を



The above Images were created with the assistance of Bing Image Creator

# 2023年12月期 通期決算説明資料

ニューラルグループ株式会社  
2024年2月14日

2023年6月1日より「ニューラルポケット株式会社」から「ニューラルグループ株式会社」へ商号変更しております

## 2023年12月期（第6期）通期 決算・戦略ハイライト

### AIサービスと ビジネスモデル の確立

- **【ビジネスモデル】** エッジAIカメラやエッジAIサイネージ、広告配信を通じたリアル空間の「見える化」、「情報発信」、「収益化」を一連のサービスとして確立。開発受託・AIライセンス提供をベースとしたビジネスモデルから、自社AIサービスの販売に基づく事業モデルへの転換に成功。
- **【技術開発】** 映像領域や音声領域を中心とした検知や生成AIモデルの研究開発や基盤構築を通じ、最先端AI技術が高速に実装され、遠隔アップデートされる仕組構築に成功。顧客の導入コストの効率化のみならず、当社収益性向上・参入障壁の強化・顧客継続性に寄与。
- **【パートナーシップ】** ソニー株式会社、共同通信社、クロスプラス株式会社を引受先とする第三者割当増資を実施。エッジAIサービスの拡販に向けたパートナーシップを強化。

### 収益の振り返り と2024年度 の見通し

- 2021-23年度では、売上増加率4.2倍 売上年率成長率61%\*1を実現した一方、研究開発費や人件費、資材費に投資し、Jカーブを描いて一時的な営業損失を計上。
- 事業構築の完成を実現した2024年度（第7期）は、YoY（年率成長率）16%の売上拡大と、第3四半期での営業利益の黒字転換、通期の営業利益化を計画。  
（※21-23年度の連続的な業績下方修正の結果を踏まえ、24年度は保守的ケースを会社予想として公表）
  - 2023年第3四半期から開始している各種コスト効率改善の効果が2023年度第4四半期から出現開始済。
  - 24年度6月末までに各種施策が完了する見通しで、第3四半期から四半期営業利益の黒字化、下期中の四半期純利益化、ならびに通期での営業黒字を予想。
  - 第4四半期での四半期営業利益率10%水準。

\*1 2020年12月期 売上高762百万円から2023年12月期 売上高3,178百万円の年率平均成長率（CAGR）により計算。

- **事業概要と強み**
- 事業モデルと2023年12月期実績
- 2021-2023年 3カ年の成果と2024年展望
- 補足資料

# 経営陣の紹介



代表取締役社長  
**重松 路威**

- マッキンゼー・アンド・カンパニー パートナー（共同経営者）東京支店、独フランクフルト支店および米シカゴ支店での勤務を経て2018年当社創業
- 東京大学大学院工学系研究科「工学部アドバイザーボード」メンバー（現）、経済同友会会員
- 東京大学大学院 工学系研究科修了（修士）



顧問  
**松尾 豊**

- 東京大学大学院工学系研究科 人工物工学研究センター教授
- 日本ディープラーニング協会理事長、新しい資本主義実現会議有識者構成員、AI戦略会議座長
- ソフトバンクグループ社外取締役
- 2018年より当社顧問



取締役 CFO  
**種 良典**

- マッキンゼー・アンド・カンパニーを経て、ベインキャピタル（投資ファンド）にて企業買収や、買収後の経営統合に従事
- 財務管理本部 本部長、Neural Group (Thailand) Co. Ltd. 取締役
- スタンフォード大学経営大学院修了（MBA）



常務執行役員 CTO  
**見上 敬洋**

- 野村総合研究所にて研究開発部所属、画像認識モデルResNetや自然言語モデルLSTM等の先端領域での研究に従事
- 2020年より当社参画、2023年CTO就任
- 東京大学大学院理学系研究科修了（理学博士）、当時の研究領域は理論物理の物性理論



取締役 常務執行役員  
**山本 正晃**

- ソニーにて15年間、技術開発や新規事業開発に従事し、2019年より当社参画
- マーケティング事業本部 本部長、ニューラルマーケティング株式会社 代表取締役社長
- 東京工業大学大学院機械宇宙システム専攻（修士）



常務執行役員  
**岩切 翼**

- アクセンチュア株式会社を経て、2019年より当社参画
- デジソリューション事業本部 本部長、ニューラルエンジニアリング株式会社 代表取締役社長
- 同志社大学生命医科学部医工学科卒

# 当社ハイライト



**GOOD DESIGN AWARD**  
**グッドデザイン賞受賞**

- 2020年8月、東証グロース市場上場
- 創業から2年半の上場で**過去5年間500社中で最速上場**<sup>\*1</sup>

- 2023年5月 テクノロジー企業売上成長率ランキング入賞（二期間での売上成長率214%）
- **全上場企業の中で2位の成長率達成**

- 世界7カ国出身のエンジニアで構成されるチームで、数多くの**独自AIライブラリ**<sup>\*2</sup>を開発・保有
- **関連特許を20件保有、申請中のものを含めると25件**<sup>\*3</sup>

- エッジAI技術を活用した**独自のサービスを多数開発・提供**
- 日常生活を支える便利なサービスかつデータ分析による効率化を図るプロダクトとして**2023年10月グッドデザイン賞受賞**

<sup>\*1</sup> 株式会社M&Aクラウド「直近5年上場の約500社上場スピード分析」 <sup>\*2</sup> 物体検知・分類ライブラリ、単眼カメラによる奥行き推定ライブラリ、視線検知ライブラリ、グループ懐石ライブラリ、歩行モード懐石ライブラリ、通行者属性推定ライブラリ、ファッション属性懐石ライブラリ、顔画像からの人物検知・認証ライブラリ、車両ナンバープレート認識ライブラリ、車両ナンバープレート学習用画像生成ツール、スマートフォンでも動作可能な軽量物体検出・分類ライブラリ、3次元箱形状測定ライブラリ他 <sup>\*3</sup> 2023年10月末現在 国内取得済18件、海外取得済2件、国内出願中4件、国際出願中1件の合計

# 全国各地及び東南アジアで事業展開、幅広いエッジAIサービスを提供



日本全国及び  
東南アジアに跨り  
**13拠点**

グループ人員数  
**256名<sup>\*1</sup>**

\*1 2023年12月末現在の正社員/契約社員の数。常勤役員、直接雇用のパートアルバイト、業務委託/派遣社員は含まない。

# AIやスマートシティに関連する多くの官民団体に加盟

## スマートシティ関連

**総務省**  
MIC Ministry of Internal Affairs and Communications

デジタル海外展開プラットフォーム

**OSAKA SMARTCITY PARTNERS FORUM**

**国土交通省**

スマートシティ  
官民連携  
プラットフォーム

**PLATEAU**  
by MLIT

**TDPF**  
Tokyo Data Platform

大阪商工会議所  
**MaaS社会実装推進フォーラム**

一般社団法人 スマートシティ 社会実装コンソーシアム  
**SMART CITY SOCIAL IMPLEMENTATION CONSORTIUM**

## 業界団体

**経団連**

一般社団法人  
日本ディーラーニング協会

お役に立ちます！  
**大阪商工会議所**

一般社団法人  
日本ショッピングセンター協会

一般社団法人  
全国道の駅連絡会

一般社団法人  
全日本駐車協会

**CONSEO**  
衛星地球観測コンソーシアム

一般財団法人  
沖縄ITイノベーション戦略センター

**SENDAI BOSAI TECH**

公益社団法人  
日本ロジスティクスシステム協会  
JAPAN INSTITUTE OF LOGISTICS SYSTEMS

**MFLP & LOGI Solution**

## 企業との連携

**MONET CONSORTIUM**

**NTTPC COMMUNICATIONS**  
【Innovation LAB】NTTPCのAIコラボレーションプログラム  
**Innovation LAB**

**NVIDIA**  
NVIDIA METROPOLIS

aws  
Startup Ramp  
Member

**AWS Public Sector Startup Ramp**

## 海外

**日本タイ協会** THE JAPAN THAILAND ASSOCIATION

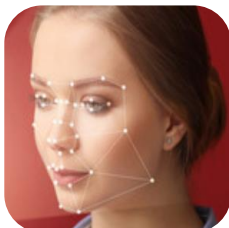
# スマートシティを実現するAI技術やエッジ実装技術を多数開発・保有

## 人の属性解析

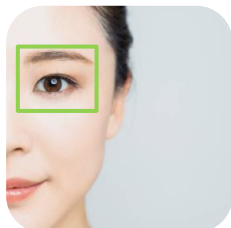
性別/年齢解析



顔認証



視線分析



ファッション解析



## 人の感情・思考解析

表情・感情解析



音声・感情解析



自然言語処理

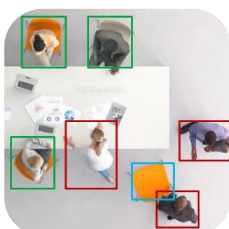


## 人の動き・行動解析

混雑度解析



空席検知



安心・安全見守り



侵入検知・防犯



## 車両解析

交通解析



駐車場満空把握



ナンバープレート検知



## AIの社会実装に関する技術

エッジAI技術



エッジセキュリティ



広告配信最適化AI



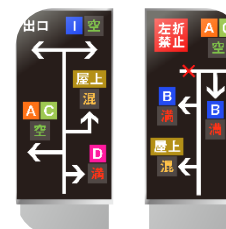
商品レコメンドAI



AIデータアナリティクス



AI-サインージ連携



AI-アプリ連携





# 当社ではエッジAIの強みを活かしたサービスを多数開発・提供

## クラウドAI

従来のアプローチ



- **高コスト** (通信費・維持費)
- **高遅延** (ネットワーク負荷)
- **高消費電力**

## エッジAI

当社が注力するアプローチ



- **低コスト**
- **低遅延**
- **グリーン**

**プライバシー保護  
にも大きく寄与**



# 当社のAIライブラリは、多様な規格（プロセッサ・OS・プログラム言語）環境下で汎用的に動作・稼働



- プロセッサ
- OS
- 言語

**nvidia**. JETSON Xavier NX  
 Linux  
 python™ **Rust**



**nvidia**. JETSON Nano  
 Linux  
 python™ **Rust**



**nvidia**. JETSON TX2  
 Linux  
 python™



- プロセッサ
- OS
- 言語

**intel** **arm**  
 Linux  
 python™



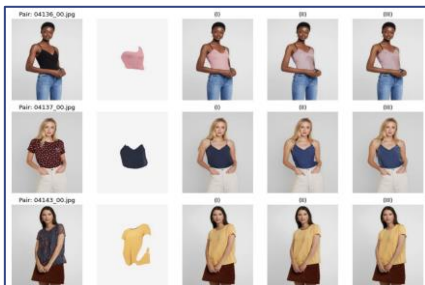
**QUALCOMM**  
 ios android  
 Swift Java



**QUALCOMM**  
 Linux  
 python™

# AIの先端研究を継続：新たな技術を当社サービスに随時盛り込むことで、サービスのプラットフォーム化や汎用化を加速、事業の参入障壁構築にも貢献

## 画像生成AIモデル



- **画像生成AIモデルを完全内製化**
- 多彩なコンテンツ生成を可能にし、よりクリエイティブな広告制作へ応用

## エッジAI音声システム



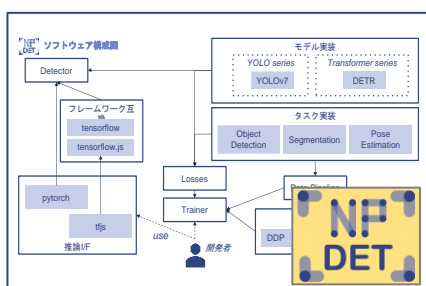
- エッジ機器内でユーザー 音声を実タイムで解析
- 自然言語解析によりユーザーへフィードバック可能な**新エッジAIサービス開発中**

## マルチタスク型AIモデル



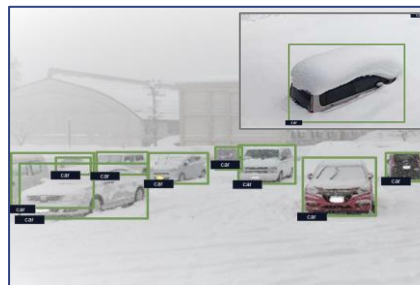
- 別々だったAIモデルを統合したマルチタスク型AIモデルの開発
- **マルチタスク化でメモリ使用量を約50%低減し**、AI検知の高速化とエッジ機器小型化実現

## 次世代AIモデル開発の高速化



- AIモデル開発プラットフォーム構築
- 学術レベルの最新手法を従来の1/10以下の工数で取込み可能
- 追加学習、商用サービス適用の**サイクルの高速化**

## 妥協なきAI精度研究



- 継続的なAI精度研究を実施し、当社の商用サービスに適用
- デジパークを中心に、異常環境下での**安定的な検出精度と汎用性能**を実現

## ニューラルプラットフォーム

- オンラインで接続される多数のエッジAI機器をリアルタイムで管理
- 遠隔でのプログラムの**自動アップデート**や**AIモデルの更新**を実現

- 学術領域で創出される**最先端AI技術**が**高速に実装**され、商用サービスに**遠隔アップデート**で盛り込まれる。
- サービス間でAIモデルや基盤技術が**横串で共通化**されることで、サービスが汎用化。**導入コスト低減と当社収益性向上**に寄与。
- それらが**高い参入障壁**や**顧客継続性**に寄与。

- 事業概要と強み
- **事業モデルと2023年12月期実績**
- 2021-2023年 3カ年の成果と2024年展望
- 補足資料

ニューラルグループは、エッジAIで街なかの空間価値を向上する会社です



# 国内外において、エッジAIカメラの豊富な導入実績を有する



**タイ導入事例**  
 CPグループ小売チェーン  
 Lotus's 3店舗で交通解析



**仙台 青葉山公園**  
 施設運営管理における  
 人流を“見える化”



**室蘭市**  
 都市政策/観光分野に  
 おけるAIを活用した街づくりで  
 地域活性化促進



**柏の葉スマートシティ**  
 タウンマネジメントにおける  
 見守り・防犯AIカメラ提供



**プロロジスパーク猪名川1・2**  
 マルチテナント物流施設  
 物流トラック車番検知



**SMARK伊勢崎**  
 屋外駐車場満空把握  
 および利用者誘導効率化



**川口市立川口西公園**  
 都市公園における人流  
 把握でイベント効果測  
 定と基礎データ構築



**西新宿エリア**  
 都心駅や都市公園にお  
 ける人流把握および情  
 報発信のデジタル化



**ハウステンボス**  
 屋外駐車場の  
 満空把握及び車番検知



**首里城公園**  
 人流解析で管理/  
 運営のDX化を促進



**佐世保市**  
 広告事業と同時に  
 人流データを取得。  
 街づくりDXを加速



**小諸市**  
 まちづくりの取組の  
 効果測定



**横浜市  
 山下公園**  
 人流解析導入、  
 HP連携で混雑  
 状況を周知



**三菱地所  
 丸ビル・新丸ビ  
 ル・OAZO**  
 人流、滞在時  
 間見える化他



**丸の内仲通り**  
 大丸有まちづく  
 り協議会、人  
 流解析を通じ  
 た街づくり支援



**プロロジス  
 パーク草加**  
 物流トラック  
 車番検知



**三井不動産  
 市川塩浜II**  
 物流施設  
 物流トラック  
 車番検知他



**東京流通  
 センター**  
 車両混雑の  
 可視化



# エッジAIサービスを通じて当社が解決する社会課題の例

自治体・行政  
(まちづくり)

道の駅・SA・PA\*1

商業施設

物流施設



デジパーク

駐車場満空検知

## 渋滞緩和・オーバーツールズム

- 観光施設、観光エリアの混雑緩和
- 駐車違反を可視化
- 車両誘導
- 滞在時間データ分析
- 駐車場誘導員コスト削減

- SA・PA向けに管理課題対策へ活用
- 車両誘導
- 滞在時間データ分析
- 利用車種ごとのキャパシティ分析

- 滞在時間データ分析
- 駐車場誘導員コスト削減
- 車両誘導
- 駐車違反を可視化
- 施設の混雑緩和

- 物流施設のトラック混雑状況可視化
- バース荷積み作業データの可視化
- スムーズなトラック管制
- 空きバース誘導



デジスルー

車番検知

## 観光促進・マーケティング

- 来場地域割合分析
- まちなか観光スポットの周遊分析
- 地域内利用者のリピーター率分析
- 滞在時間データ分析

- 県ごとの施設来場地域割合分析
- 県ごとの滞在時間データ分析
- 地域内利用者のリピーター率分析
- 地域別の滞在時間データ分析

- 来場地域割合分析
- 地域ごと滞在時間データ分析
- 車両出入庫時間を可視化
- 施設リピーターの分析
- 入退場自動化・ブラックリスト検出

## 2024年問題

- トラック出入庫時間を可視化
- トラック受付業務を省人化・自動化
- 入退場手続きを自動化
- 荷待ち・荷役作業時間の把握
- CO2排出量削減への寄与



デジフロー

人流分析

## 地方活性化

- 広告効果を定量化
- まちなかのにぎわいを可視化
- 観光施設、観光エリアの混雑緩和
- 公園のリアルタイムの混雑状況

## 誘導の省力化・省人化

- 駐車場誘導員コスト削減
- 誘導員採用難に対応
- 商業施設周辺住民の安全な通行
- 施設内の混雑エリアの可視化・誘導

- 物流施設運用コスト削減
- 施設オペレーション機械化・省人化
- 安全なトラック出入庫の支援

\*1 SA : サービスエリア、PA : パーキングエリア

# 政策による民間企業のAIカメラ活用の後押し

## 物流総合効率化法(流通業務の総合化及び効率化の促進に関する法律)の概要

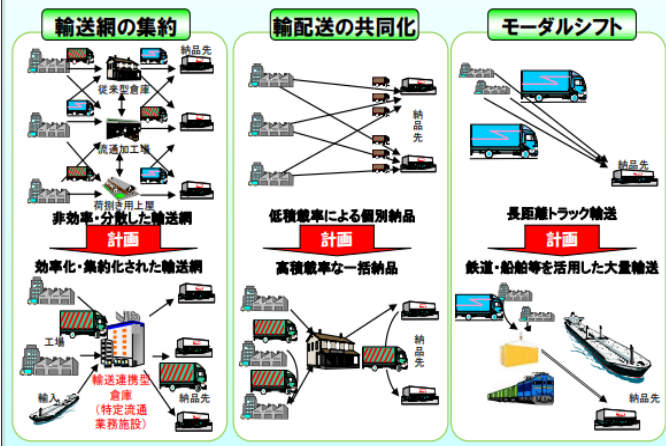
### 目的

- ・我が国産業の国際競争力の強化
- ・消費者の需要の高度化・多様化に伴う貨物の小口化・多頻度化等への対応
- ・環境負荷の低減
- ・流通業務に必要な労働力の確保

### 制度の概要

二以上の者が連携して、流通業務の総合化(輸送、保管、荷さばき及び流通加工を一体的に行うこと。)及び効率化(輸送の合理化)を図る事業であって、環境負荷の低減及び省力化に資するもの(流通業務総合効率化事業)を認定し、認定された事業に対して支援を行う。

### 支援対象となる流通業務総合効率化事業の例



### 支援措置

- ① 事業の立ち上げ・実施の促進
  - ・計画策定経費・運行経費の補助
  - ・事業開始に当たっての、倉庫業、貨物自動車運送事業等の許可等のみなし
- ② 必要な施設・設備等への支援
  - ・輸送連携型倉庫への税制特例
    - 法人税: 割増償却8%(5年間)
    - 固定資産税: 課税標準 1/2(5年間)等
  - ・施設の立地規制に関する配慮
    - 市街化調整区域の開発許可に係る配慮
- ③ 金融支援
  - ・信用保険制度の限度額の拡充
  - ・長期低利子貸付制度
  - ・長期無利子貸付制度(主に中小企業向け)
- ④(独)鉄道・運輸機構による支援
  - ・事業実施のための資金の貸付け

大臣認定

## 令和6年度税制改正大綱 (R5.12.22閣議決定)

(6) 流通業務の総合化及び効率化の促進に関する法律の認定を受けた事業者が、総合効率化計画に基づき取得した一定の家屋及び償却資産に係る固定資産税及び都市計画税の課税標準の特定措置について、次の見直しを行った上、その適用期限を2年延長する。

① 適用対象となる附属機械設備にナンバープレート解析AIカメラ等を加えた上、ナンバープレート解析AIカメラ等に係る課税標準を、最初の5年間、価格の2分の1とする。

**固定資産減税の対象に認定**  
顧客企業のAIカメラ活用が容易に

左: 国土交通省 物流総合効率化法概要資料より参照 (<https://www.mlit.go.jp/seisakutokatsu/freight/bukkouhou.html#section-1>)

右: 令和6年度税制改正大綱 P54 ([https://storage2.jimin.jp/pdf/news/policy/207233\\_1.pdf](https://storage2.jimin.jp/pdf/news/policy/207233_1.pdf)) 参照



# 観光・商業・物流施設におけるリアルタイム混雑状況の見える化



屋外平面駐車場に対し、  
カメラ1台で100台超満空把握

(※25mの設置高さ想定)



駐車場出入口の  
ラインカウントによる  
混雑解析も可能

1

## 管理者向け満空把握管理



データ分析を通じ、  
施設内の運用効率化・企画検討・  
施策評価に活用

2

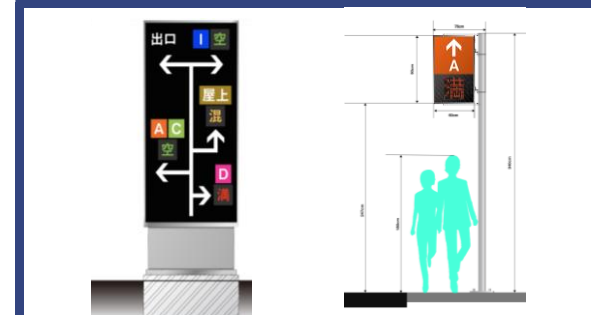
## Webページ連携・発信可能



iPadやスマホ・PCでいつでもどこでも確認可能

3

## サイネージ連携でドライバー誘導



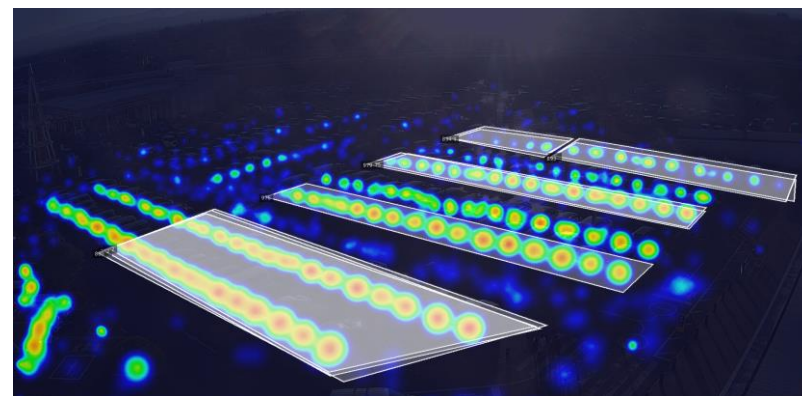
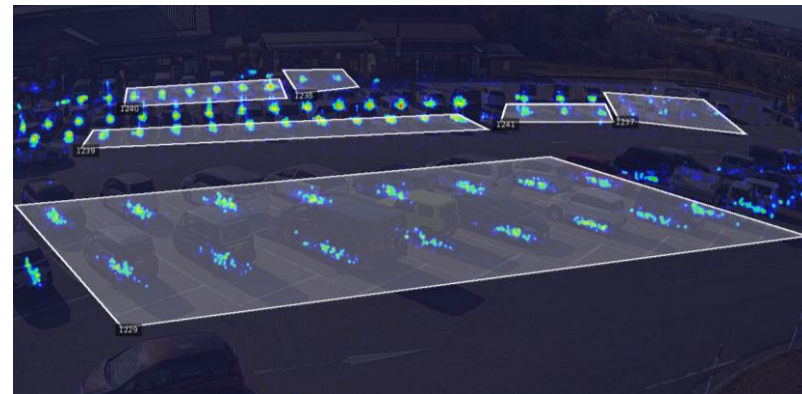
リアルタイムに即時発報・連携可能

# 駐車場の累積利用状況を直感的に見える化するツールを提供

実際の駐車場のAIカメラ映像



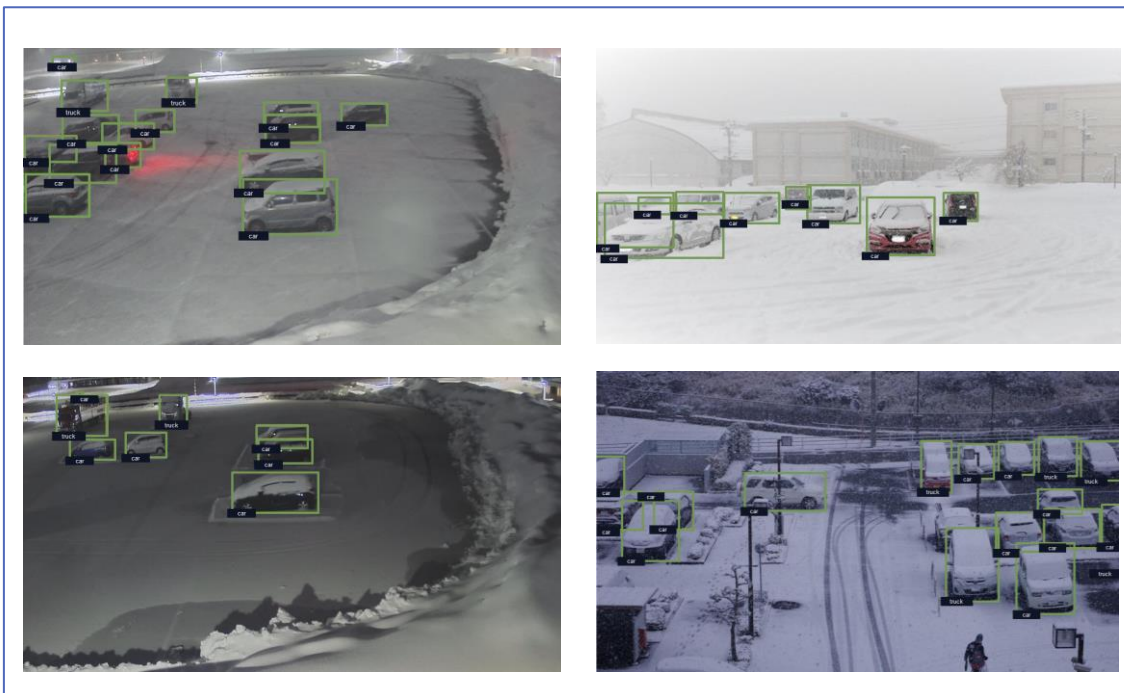
車室ごとの累積利用状況をヒートマップ化することで、一定期間内の車室ごとの利用状況や不適切駐車を直感的に見える化する



車室ごとの詳細な利用状況を可視化、日常運用や最適な駐車場設計を支援

# 豪雪地帯での車両検知について

## 豪雪地帯における当社AIカメラの稼働の様子



車窓しか見えない程雪が積もり、車体の大部分が隠れる場合でも、高い精度で高い精度で検知を行う

豪雪地帯での実用実績多数で、降雪時でも検知可能<sup>\*1</sup>

\*1 車体の大半が隠れる場合は、検知漏れ・誤検知が起きる事がある。

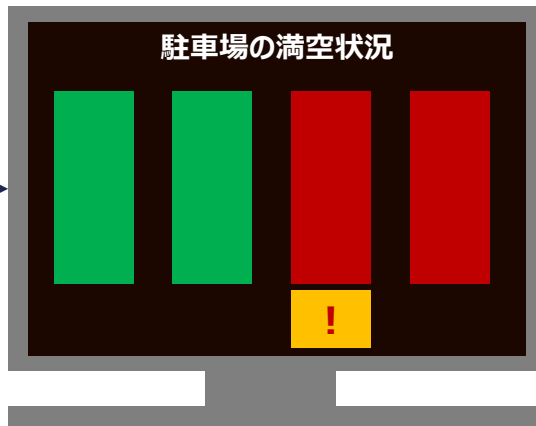
# SA・PA・道の駅向け：駐車時間分析・車種別満空把握

## 車室における駐車時間の可視化

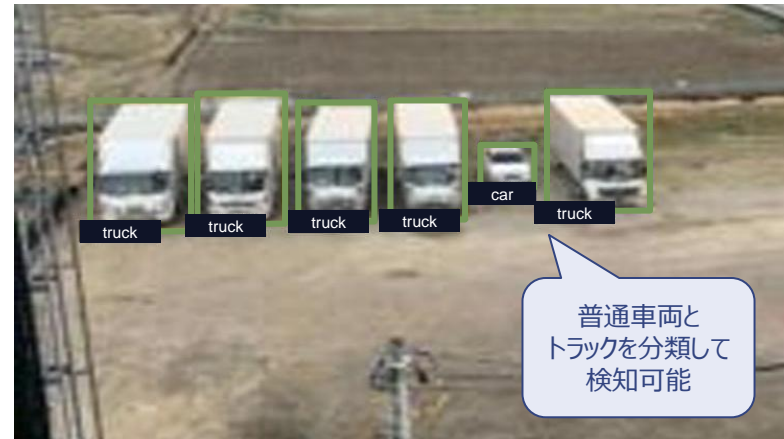


駐車時間を可視化

サイネージに駐車状況を表示（！印はトラックバースへのトラック以外の駐車を示す）



## 車種別分析を通じ不適切利用検出が可能



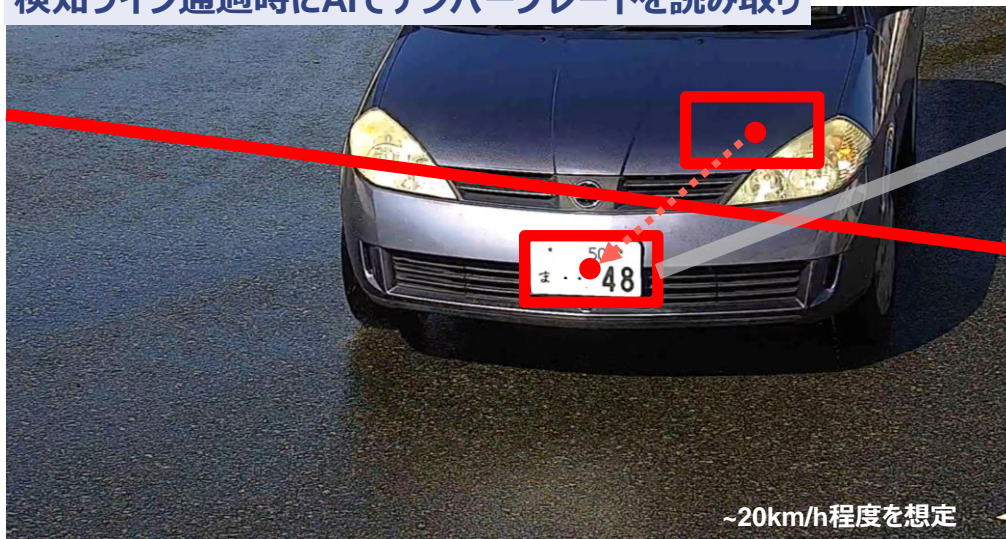
普通車両とトラックを分類して検知可能



物流施設への導入実績多数、  
車両管理のデジタル化・自動化で2024年問題の解決に貢献

# 走行車両の車番解析を通じ、車の移動情報・滞在情報を見える化

検知ライン通過時にAIでナンバープレートを読み取り



~20km/h程度を想定



AI認識で以下情報を取得

- 車籍地
- 分類番号
- ひらがな
- 四桁番号
- デバイス・カメラID
- 車両通過時刻
- 車両通過方向

車両の通過・滞在時間も把握

## 1 外部データ連携可能なWeb UI

定期的  
データ連携

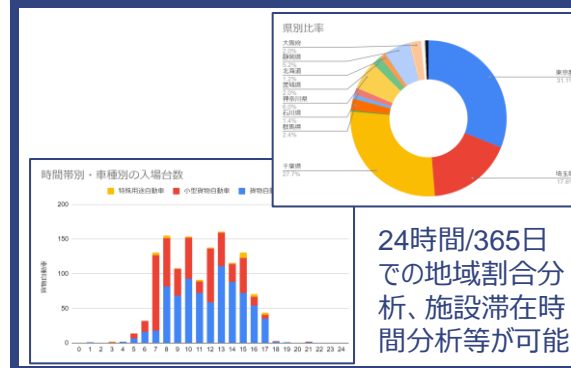
デジスルー

エンドユーザー  
クラウド

外部システムと  
データ連携可能

CSV形式でダウンロードが可能

## 2 車種/時間別に滞在時間を分析



## 3 登録/非登録車両の自動通知

ナンバープレートを検知して  
登録された車が来たことを伝える

登録/非登録

入場通知: 202x/5/29 12:01  
会社名: 株式会社ニューラル(株) 運輸  
ナンバー: 品川-325-ラ-XXXX

退場通知: 202x/5/29 11:56

車番を事前登録し、  
リアルタイム来場通知

# 複数断面でのリアルタイム人流解析や、エリア侵入検知・即時発報

## ラインカウントによる人流解析



複数ライン設定可能で、ラインを通過する人物・車両の通行方向・通行量をカウント

## エリアカウントによる、滞在時間可視化



複数エリア設定可能で、エリア内人物を検知し、エリア滞在時間を可視化

### 1 外部データ連携可能なWebUI



外部システムとデータ連携可能であり、定点における中長期での人流データを分析可能

### 2 リアルタイム混雑状況の可視化



屋内外問わず、リアルタイム混雑状況をWeb連携

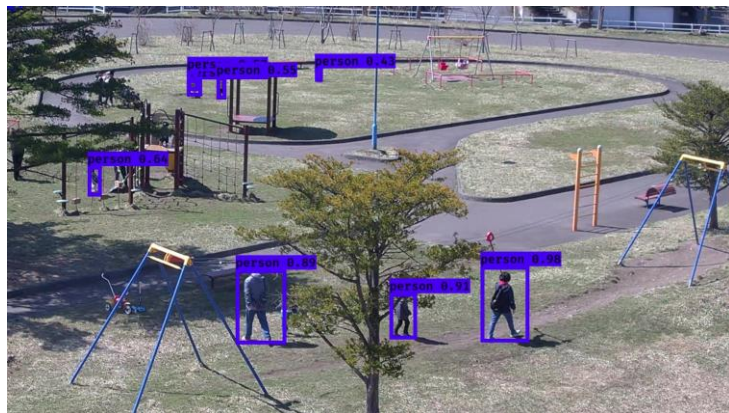
### 3 侵入検知・即時発報可能



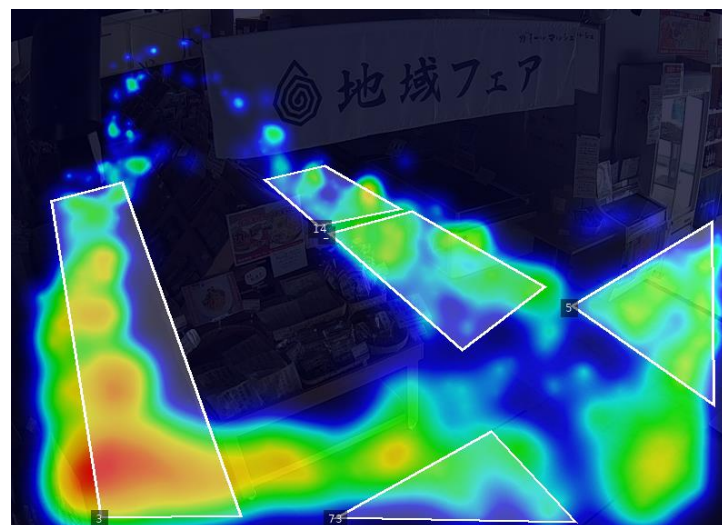
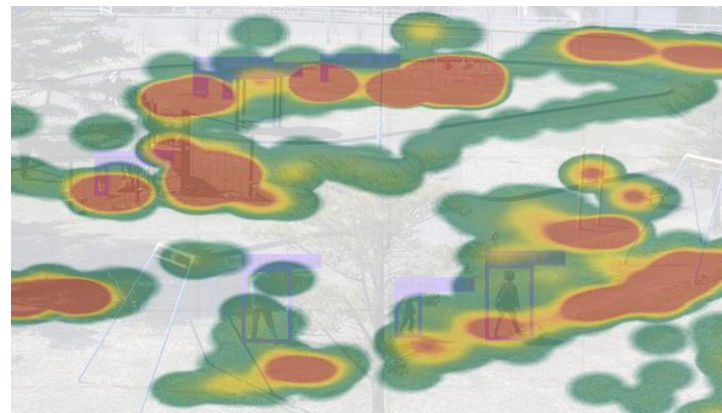
施設出入口誘導の安全確保と省人化を両立

# 空間の人流をヒートマップ化し、利用者の「居心地の良さ」を可視化

公園及び店舗内のAIカメラによる検知の様子



滞在場所・混雑状況のヒートマップ

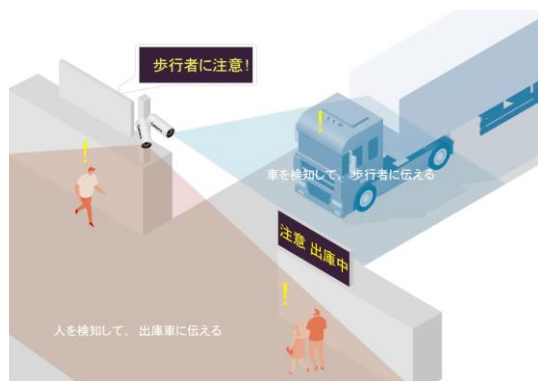


効果的な案内表示・イベント展示・動線設計を支援

# 施設駐車場の誘導員の省人化を支援

👉 施設出口の誘導員業務をAIカメラで代替することにより、出入口安全の注意喚起、省人化を実現する

## ✓出庫車両・歩行者をそれぞれ検知し、 注意喚起を行う



誘導員の省人化で、  
**1,000万円を超えるコスト効率化も可能**



## 人手不足の誘導員をAIカメラで 常時代替し、管理費用も効率化

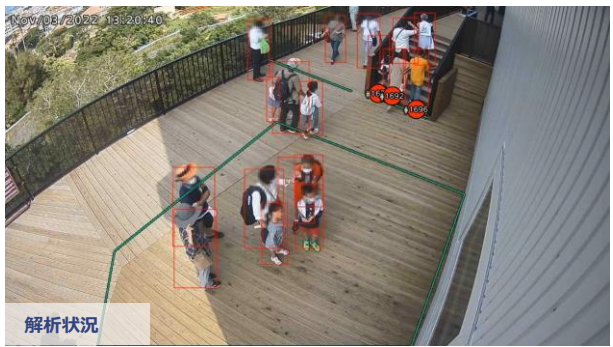
(参考) 誘導員関連人件費

**1年あたり約1,100万円のコスト効率化インパクト**

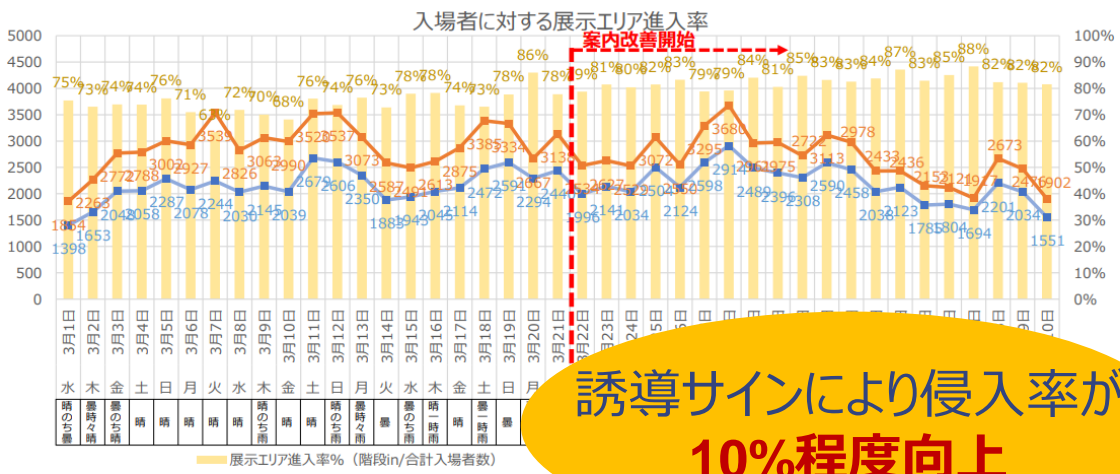


# 動画案内による人流への影響をAIカメラで評価し、広告効果を定量化

👉 首里城公園において、展示に関する案内を行うことで、動線の改善や平均滞在時間の向上が図られることを定量的に把握



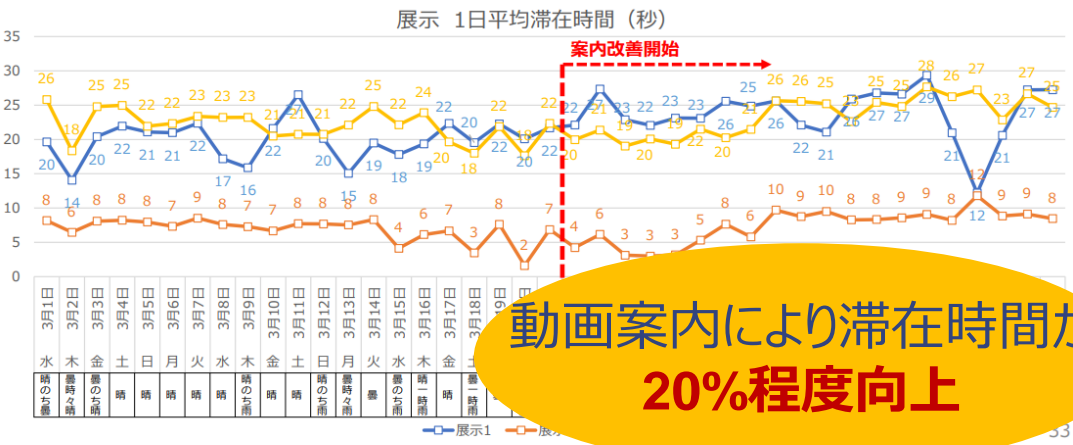
解析状況



誘導サインにより侵入率が  
10%程度向上



誘導サイン



動画案内により滞在時間が  
20%程度向上



展示1

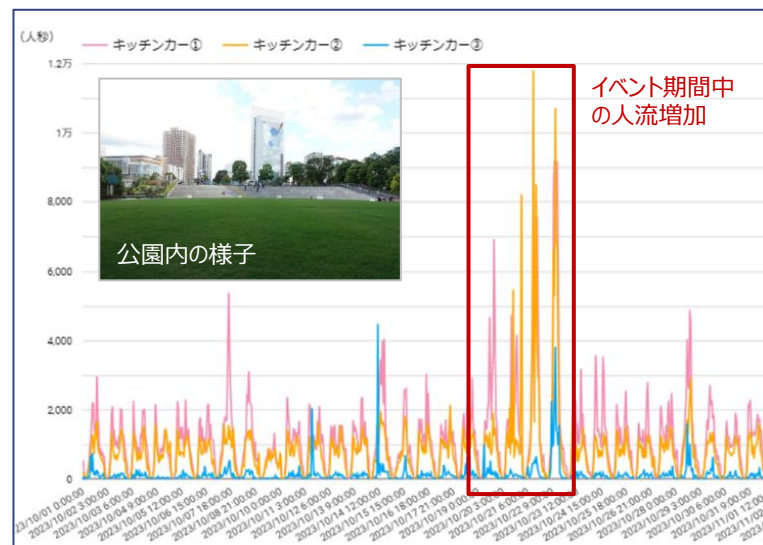
展示案内

# 埼玉県川口市 都市公園における人流解析

- 埼玉県内 川口駅に隣接する都市公園で長期間にわたり人流解析実施。川口市が掲げる「川口駅周辺まちづくりビジョン」をデータで支援\*1
- 『日頃の利用状況の見える化』に加え、『イベント実施時の効果測定』で、今後の民間活力導入に向けた基礎資料としての活用が期待される
- プライバシーに配慮されたエッジAI技術の活用で、地域のまちづくり活性化支援



今回導入したデジフローによる人流解析のイメージと取得したデータ



取得されたデータの例（10月1日～31日の1時間ごとの総滞在時間）

\*1 本取組では、株式会社福山コンサルタント（福岡市）と連携し、川口市立川口西公園内にて2023年8月～12月の期間、公園内にエッジAI技術を活用した人流解析システム「デジフロー」を設置し、公園内の駅からの動線上にある広場において、人の滞在量等の把握を実施

# LEDビジョンの導入実績は全国1万箇所以上で国内トップ



- **10,000拠点を超える導入実績**  
大企業・官公庁・商業施設・個人商店といった多様な業種への圧倒的な導入実績
- **圧倒的な安定稼働実績**  
寒冷地域や高温多湿地域も含む全国での安定稼働実績
- **柔軟な契約形態**  
リース契約やクレジット・キャッシュ一括買取などを柔軟に対応



**No.1**  
LEDビジョン  
国内販売1位



今治里山スタジアム



湘南ベルマーレ



チェーン店



警察署・消防署



バスケットワールドカップ(沖縄)



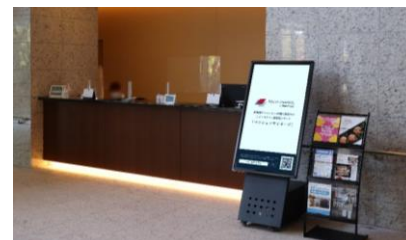
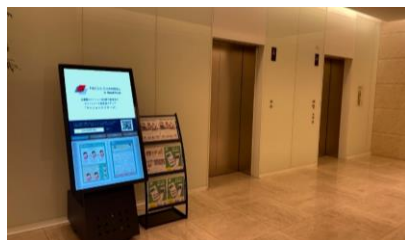
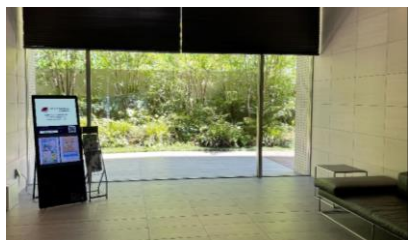
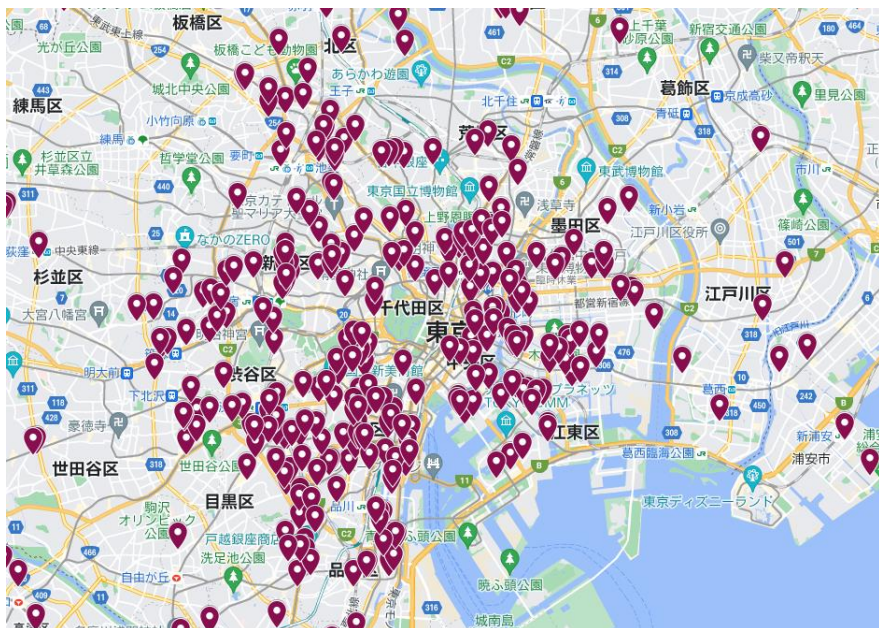
# フォーカスチャネルでは25万人の首都圏富裕層にリーチ可能



マンションサイネージ広告  
業界1位



- **視聴数（インプレッション）**  
コロナ禍でも安定したリーチ数
- **視聴頻度**  
生活動線にあり、居住者全員に繰り返し訴求  
(1枠あたり想定視認回数: 150万回/月)
- **ターゲティング**  
富裕層が多く居住するハイグレードマンションに集中的に訴求



\*1 株式会社アイズが運営する広告・マーケティング資料のポータルサイトである「メディアリーダー」にて、2023年度に人気を集めた広告媒体資料を表彰するアワードにて、総合ランキング3位、ニッチメディア部門1位を受賞。

\*2 株式会社ビズパが運営する広告プラットフォーム「ビズパ」にて年間を通して優れた広告媒体、マーケティング支援サービスを表彰するアワードにて、富裕層部門の優れた媒体として表彰受賞。

# ニューラルが運営するマンションサイネージメディア『フォーカスチャネル』

## マンションサイネージメディアの特長



平均世帯年収  
1,000万円超居住者

マンション管理情報  
の放映でDX支援

チラシラックの同時設置  
で訴求効果最大化

明確なターゲッ  
ティングを実現

住所情報により  
広告効果測定可能

## 設置先マンションの例 – 合計450棟、居住人口20万人超



三菱地所 分譲マンション  
ザ・パークハウス西新宿タワー60

### 三菱地所

※( )内は戸数

- ・ ザ・パークハウス西新宿タワー60 (954)
- ・ ザ・パークハウス横浜新子安ガーデン (497)



三井不動産レジデンシャル 分譲  
勝どきザ・タワー

### 三井不動産レジデンシャル

- ・ 勝どきザ・タワー (1,420)
- ・ ザ・東京タワーズ シータワー (1,333)
- ・ 芝浦アイランドケーブタワー (1,095)
- ・ パークタワー晴海 (1,076)
- ・ パークコート赤坂ザ・タワー (518)

### 住友不動産

- ・ シティタワー有明 (483)
- ・ シティタワー高輪 (365)

### 大和ハウス工業

- ・ パシフィックロイヤルコートみなとみらいオーシャンタワー (412)
- ・ Dマークス西新宿タワー (125)



住友不動産 分譲マンション  
シティタワー高輪

### 東京建物

- ・ ブリア有明スカイタワー (1,089)
- ・ ブリア武蔵小杉 (131)

### 野村不動産

- ・ ブラウドタワー武蔵小杉 (450)

# フォーカスチャネルにおける放映広告の例（大企業からローカル企業まで）

AI MEDIA PROVIDER  
FOCUS CHANNEL

くもんの先生を、やってみませんか？  
説明会開催中！  
8月分の説明会参加で、くもんの先生 募集  
KUMON

Web/IT、ベンチャーのM&Aなら  
WILL GATE M&A  
成約するまで無料の完全成功報酬制  
詳細はホームページからご確認ください  
https://ma.gate.com/

特別なあなたに、この一枚を。  
JCBプレミアムカード ラインナップ  
ハイクラスサービスの数々をぜひご覧ください。

はい、クックン  
McDelivery  
1590円お買！  
McDelivery

BMW 正規ディーラー「Motoren Saitama」  
MINI 正規ディーラー「Motoren Saitama」  
MINI R50 MINI R52 MINI R53 MINI R55 MINI R56 MINI R57

DMM オンラインクリニック  
信んだら  
DMM オンラインクリニック

超体験NHK  
NHK テレビ7  
318-21 新宿住友ビル

京王プラザホテル  
Glass Court Super Buffet  
KEIO PLAZA HOTEL TOKYO

すべての期間が、想像以上。  
美味しさを、特別で贅沢な思い出に。  
合計130,000ポイントを獲得可能

東京都内 事業者様 限定！  
DMM EVCHARGE  
東京都内の事業者様限定！

出会ったことない 好きがある。  
iHerb  
最大25% OFF

SRE不動産  
高額売却 高還元  
エージェント制のSRE不動産  
0120-213-919

DAIKIN  
エアコンの「お困りごと」ご相談承ります  
0120-885-022

この体験は、一生ものだ。  
YONEZAWA  
山形県米沢市ふるさと納税

山形県 長井市  
ふるさと納税  
ふるさと納税

MARCY  
一流の料理を ご家庭で楽しめます  
080-9811-1888

Amundi evian  
LPGA女子ゴルフツアー 7/27  
WOWOWで連日生中継！

富士市  
ふるさと納税  
ふるさと納税

SUBARU  
LAYBACK SUV  
SUBARU

スガナミ音楽  
大人の音楽教室  
TEL:03-5434-7441

北海道から「美味しい」をお届け。  
O1  
ふるさと納税 特集

兵衛県 養父市  
ふるさと納税  
ふるさと納税

ふるさと納税  
旅に出よう！  
ふるさと納税

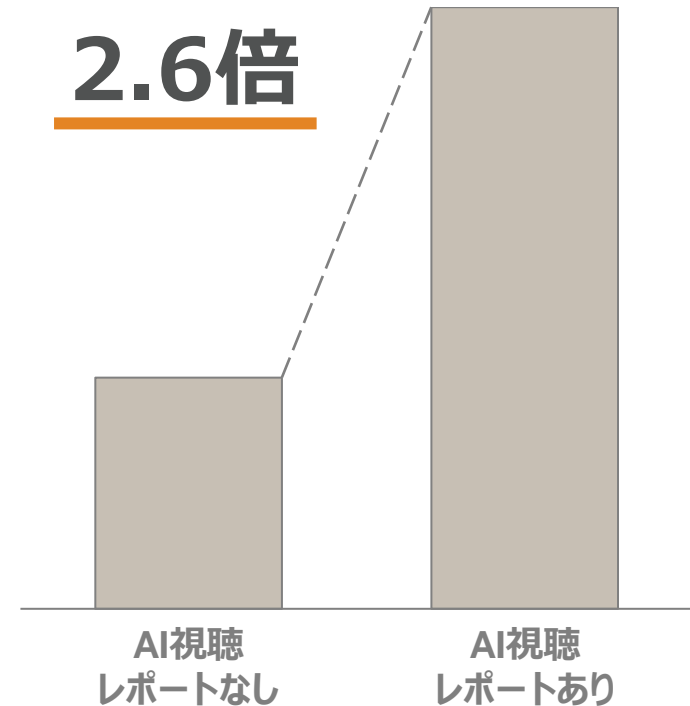
Fun  
無料体験レッスン  
Fun

# AI視聴レポートの本格展開開始後、レポート出稿数が2.6倍に増加



## 広告主のレポート出稿数

**2.6倍**



サインージ上部のエッジAIカメラで居住者の視聴状況を分析、広告主に提供

(※カメラ映像は保存せず、居住者のプライバシーに配慮)

広告配信データのご共有

配信対象		接触者データ - AIカメラにより解析 -	
サインージ台数	461台	再生回数	4,164,076回
マンション棟数	427棟	延べ接触者数	2,684,497人
世帯数	81,842世帯	延べ視聴者数(1秒以上)	1,212,269人
ユニーク人数	184,674人	視聴率(1秒以上)	45.2%

※ユニーク人数は、居住者アンケート調査結果から、1世帯あたり2.3人で算出  
※接触者データは、居住者の広告配信対象マンションの内、AIサインージでデータ取得をしているマンションを  
対象として算出した上で、配信コンテンツが再生された際のデータを示します

Data

# 2023年10月より駅前大型LEDビジョンでの広告運用事業始動

👉 当社グループが首都圏の高級マンションを中心に運営するマンションサインージメディア「FOCUS CHANNEL」にて培った、  
 広告販売・広告放映および運用の知見や営業網を活かし、専任代理店（メディアレップ）として広告運用事業を開始



当社がLEDビジョンの  
 販売・設置・広告配信・  
 メディアレップを担当

## 当社がメディアレップを担当 （提携代理店の例）



## 広告スポンサーの例



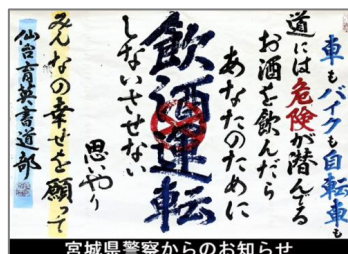
JR仙台駅に隣接する都市型商業施設「BiVi仙台駅東口」の大型LEDビジョン「BiViビジョン仙台」の様子、'23年10月放映開始

広告販売の専任代理店として、3か月で仙台ローカルの広告事業者20社+と提携で広告放映中



# 屋外大型LEDビジョンでの入稿実績の例（仙台BiViビジョン）

仙台東口に設置された当社が運営管理する大型広告ビジョン



# 仙台の屋外大型広告ビジョンでの活動：地元宮城県警より感謝状授与

当社が設置・運営する仙台駅東口に設置された大型広告ビジョンにて、交通広告を無償で放映



宮城県警にて感謝状授与の様子（2024年2月、右：ニューラルマーケティング社 瀧谷 仙台支店長）



# 2023年5月ローンチのAI技術を活用した新規Web事業成長中

Generative Web powered by ChatGPT



### 機能1 ブログ自動生成

### 機能2 多言語変換

### 機能3 口コミ自動返信

### 機能4 SEO自動化

AI搭載型CMSで専門知識不要で手間なくウェブページの効果を最大限発揮

- ニューラルマーケティング社（当社完全連結子会社）の持つ広範な営業力と当社の持つAI開発力を組み合わせ、ウェブページ事業を新規立ち上げ
- 2023年5月より販売開始で生成AI分野を研究開発に留めず、迅速な事業化を実現

# 事業シナジー創出を目的とし大手事業会社との資本提携を実施

	ソニー株式会社	共同通信社	クロスプラス株式会社
増資発表 時期	2023年4月	2023年12月 <small>※増資実施は2024年1月</small>	2023年12月 <small>※増資実施は2024年1月</small>
資本参画の 背景	<ul style="list-style-type: none"> <li>人材・サービス・技術の交流（主にソニー社の人員受け入れ）</li> <li>AI技術を軸とした、サイネージ関連事業及び人体の態度検知に関連する協業と新規事業の事業化を目指す</li> </ul>	<ul style="list-style-type: none"> <li>子会社の共同通信デジタル社はデジタルサイネージ向けコンテンツ提供国内最大手</li> <li>サイネージを活用したサービスや広告メディアでの協業を推進</li> </ul>	<ul style="list-style-type: none"> <li>当社創業来、ファッショントレンドAI分析をはじめとするアパレル業界における協業</li> <li>双方の既存サービスの拡大に加え、AI技術を活用した新サービスの開発を目指す</li> </ul>

総額 **8.7億円**  
の第三者割当増資

- 事業概要と強み
- 事業モデルと2023年12月期実績
- **2021-2023年 3カ年の成果と2024年展望**
- 補足資料

# 3年間（FY2021-2023）でビジネスモデルの転換に成功

## フィー収入をベースとした事業モデル



AIライセンス提供や受託開発

少数の大企業

**収益性** ◎  
粗利率 90%超

**成長性** △  
市場規模（TAM）が大手顧客の開発予算に限定される、大手顧客の意向により、開発の継続有無が依存し、事業が不安定

## ユニット収入をベースとした事業モデル



多数の顧客やユーザー

**収益性** ○  
粗利率 65%

**成長性** ◎  
顧客数の大幅な増加で、市場規模の飛躍的な拡大と事業安定性の向上

短期的には粗利率への影響がある一方、大きな市場性・成長性を獲得

# ビジネスモデル転換の振り返りと成果

## 獲得した継続的な能力

- エッジAI技術を核とし、空間での『見える化』・『収益化』・『情報発信』を横断する**包括的なサービス群を構築**
- 高い粗利率を維持し、**スケールのある事業成長を実現する事業ポートフォリオ**を構築

### エッジAI技術のサービス化

エッジAIを活用した自社独自サービスを開発、公共・民間双方のユーザーへ直接販売

**デジパーク** **デジフロー**

### 販売網・販売能力の獲得

フォーカスチャネル社やネットテン社の子会社化でサービスと販売網の大幅拡充

**FOCUS CHANNEL** **NETTEN**

### 事業のスケール化とクロスセル

72名の大規模採用など、構築されたサービスや販売体制のスケール化とクロスセル基盤を構築

AIビジョンと広告クロスセル 法人営業でのクロスセル

### コスト競争力の強化と収益化

サービス群が構築されたことで、大きな投資を要しないスケール化が可能に。コスト競争力強化を通じた更なる収益性向上活動を開始

サービス群の構築完了 コスト効率の改善と収益化

## AIサービスの 拡販と収益化

2021

**ビジネスモデル  
転換を発表**

2022

大規模顧客のデータベース案件の見送り判断で業績修正

2023

固定資産（サーバー等）及びソフトウェア資産の減損損失、棚卸資産の評価損を計上

フォーカスチャネル社のネットテン社への吸収合併に伴い、のれんの減損損失を計上

コスト効率の改善に向けた固定費の適正化活動

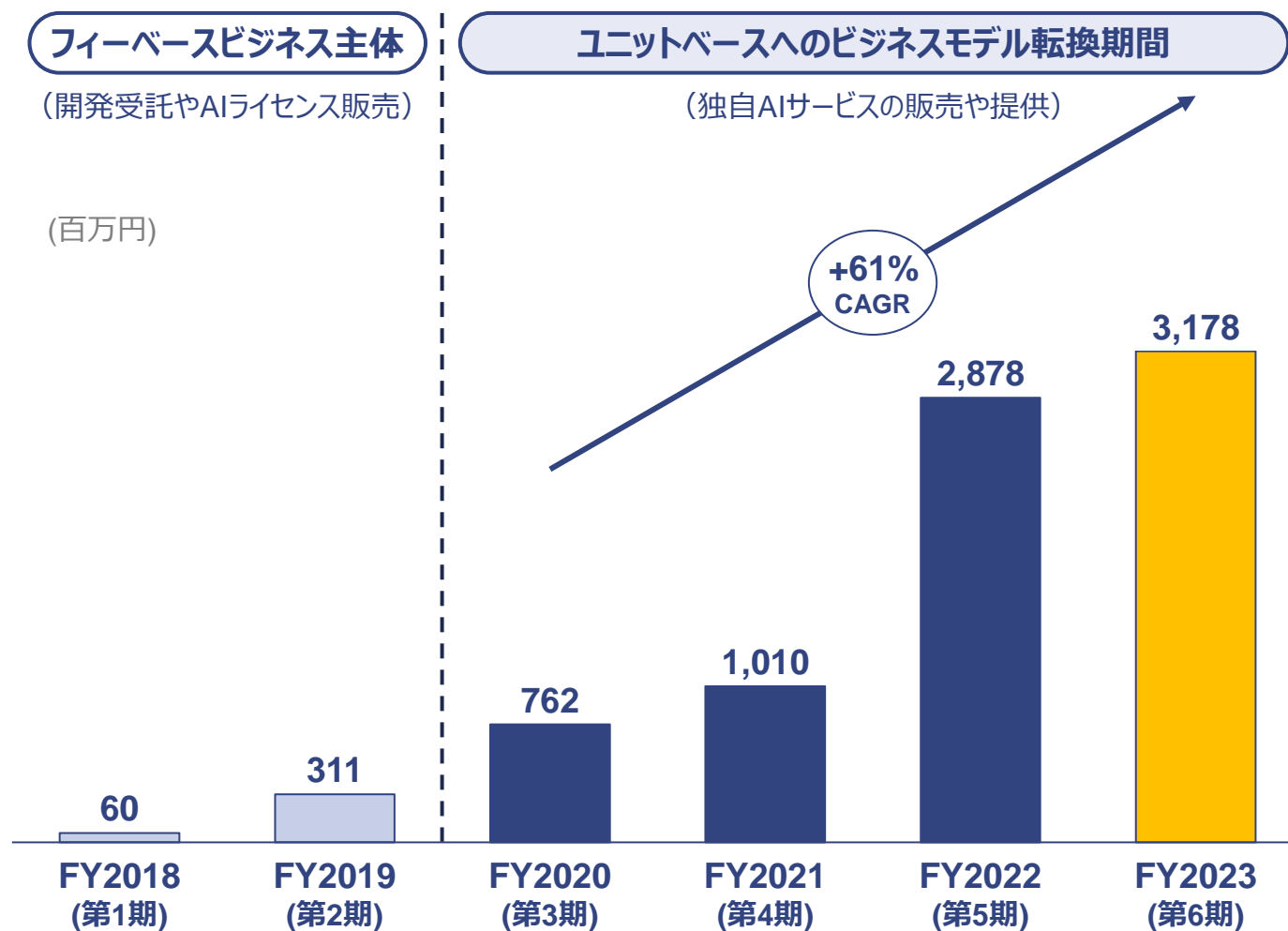
大規模な有機的成長の体制構築に予定より時間を要した影響分の業績を修正

- 日進月歩のエッジAI技術の開発に積極的に投資、陳腐化した旧技術は減損対応したものの、**世界トップ水準の技術力や安定稼働体制の構築に成功**

2024

## 成長に向けた一時投資

# 創業からの6年間の売上高成長とビジネスモデル転換



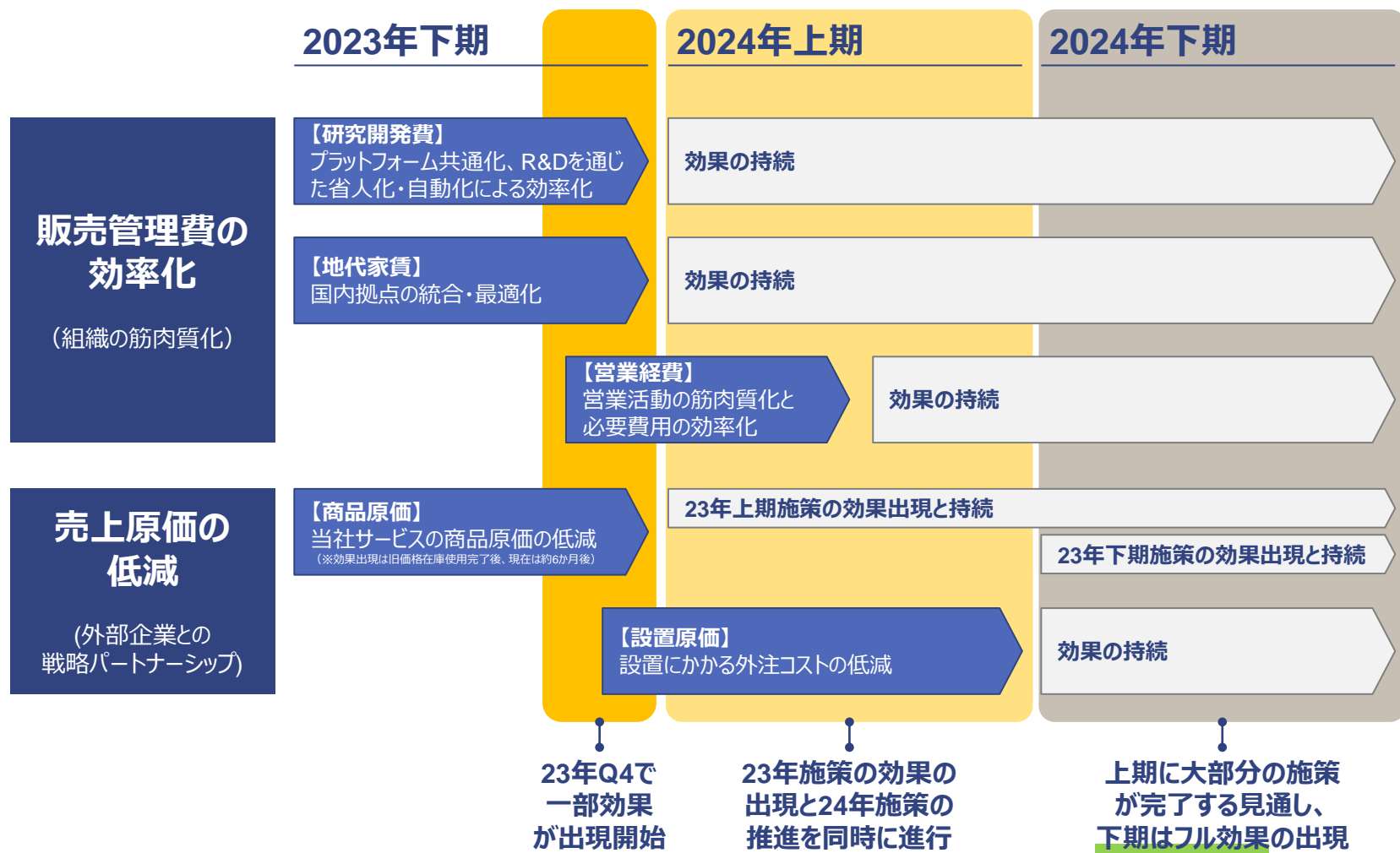


## 2023年12月期通期 業績の概要

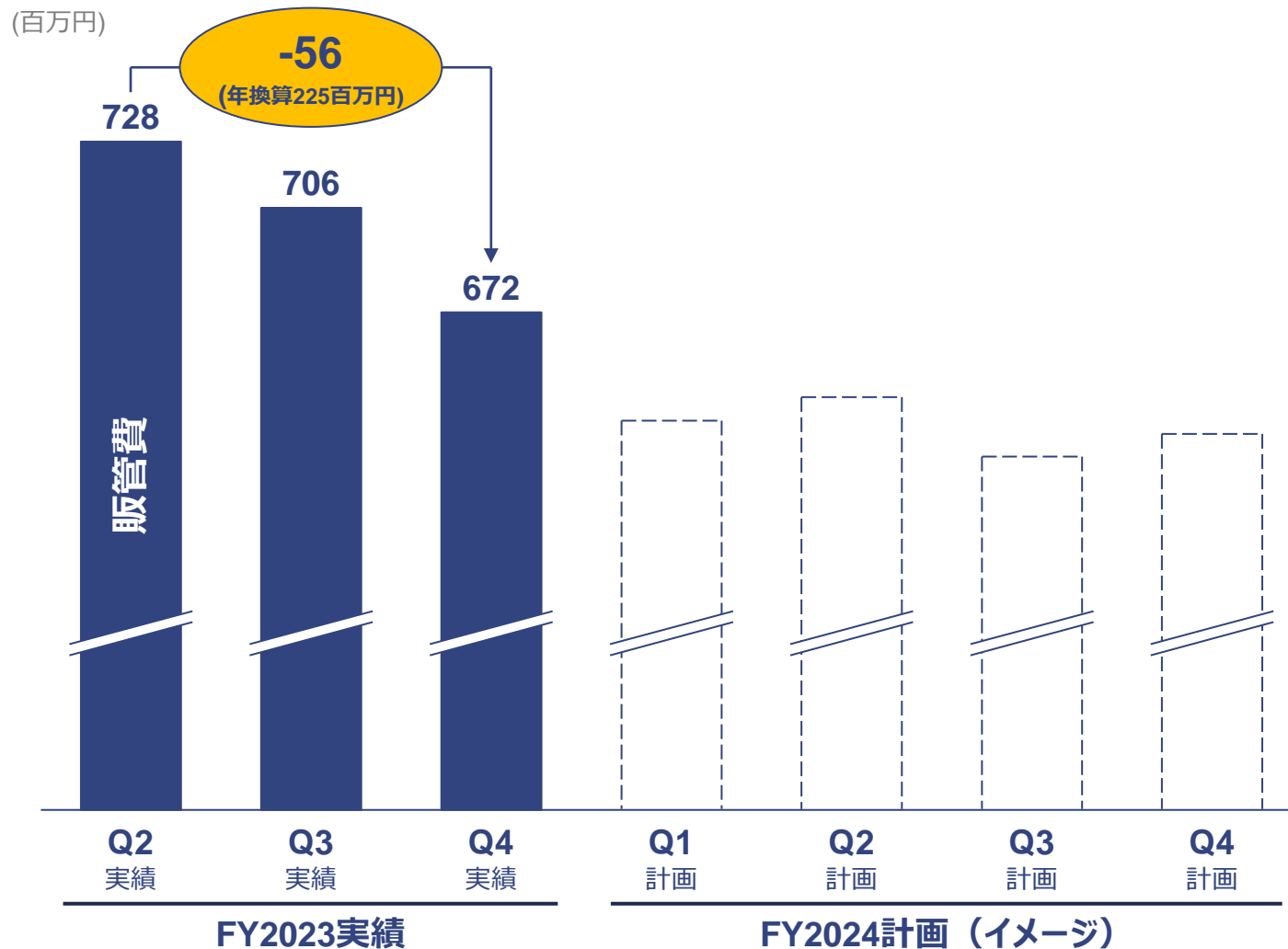
(百万円)	2022年 12月期 実績値	2023年 12月期 実績値	対業績予想 増減額	対業績予想 増減率	2023年 12月期 業績予想
<b>売上高</b>	<b>2,878</b>	<b>3,178</b>	<b>+299</b>	<b>+10.4%</b>	<b>3,200</b>
<b>売上総利益</b> 売上総利益率	<b>1,849</b> 64.3%	<b>2,063</b> 64.9%	<b>+213</b>	<b>+11.5%</b>	<b>2,100</b> 65.6%
<b>EBITDA</b> EBITDA%	<b>-22</b> -0.8%	<b>-490</b> -15.4%	<b>-468</b>	<b>-</b>	<b>-440</b> -13.8%
<b>営業利益</b> 営業利益率	<b>-311</b> -10.8%	<b>-658</b> -20.7%	<b>-347</b>	<b>-</b>	<b>-630</b> -19.7%
<b>当期純利益</b> 当期純利益率	<b>-909</b> -31.6%	<b>-650</b> -20.5%	<b>+259</b>	<b>-</b>	<b>-630</b> -19.7%

ビジネスモデルの転換に伴い、短期的な費用の増大と営業赤字が生じたものの、2024年度に営業黒字へと再転換する見通し（次ページ以降に詳細）

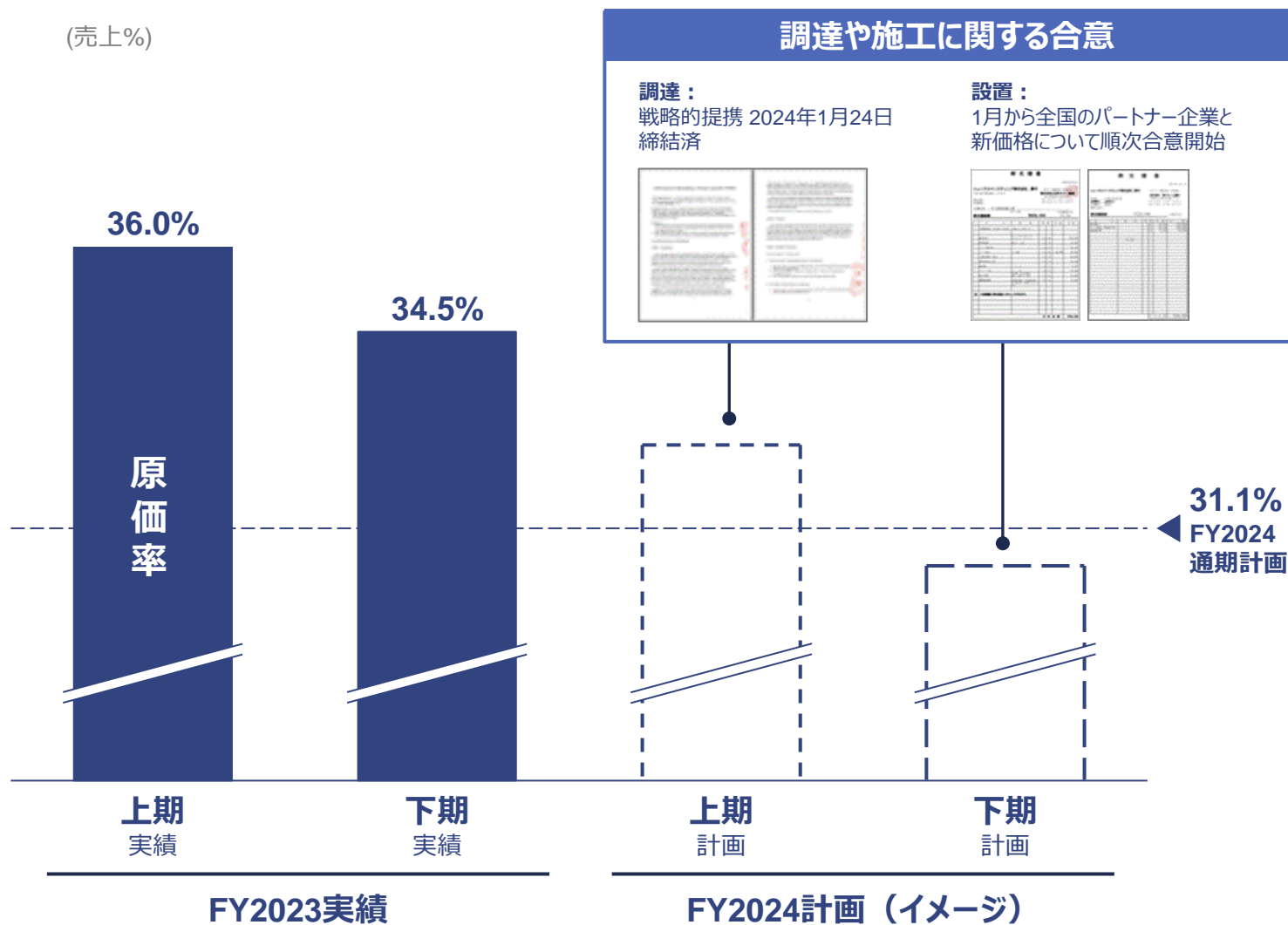
# 当社独自AIサービスの拡販を通じた売上拡大を継続する中、研究開発・営業組織の筋肉質化や外部企業とのパートナーシップを通じた資材・外注費の効率化を並行して実施



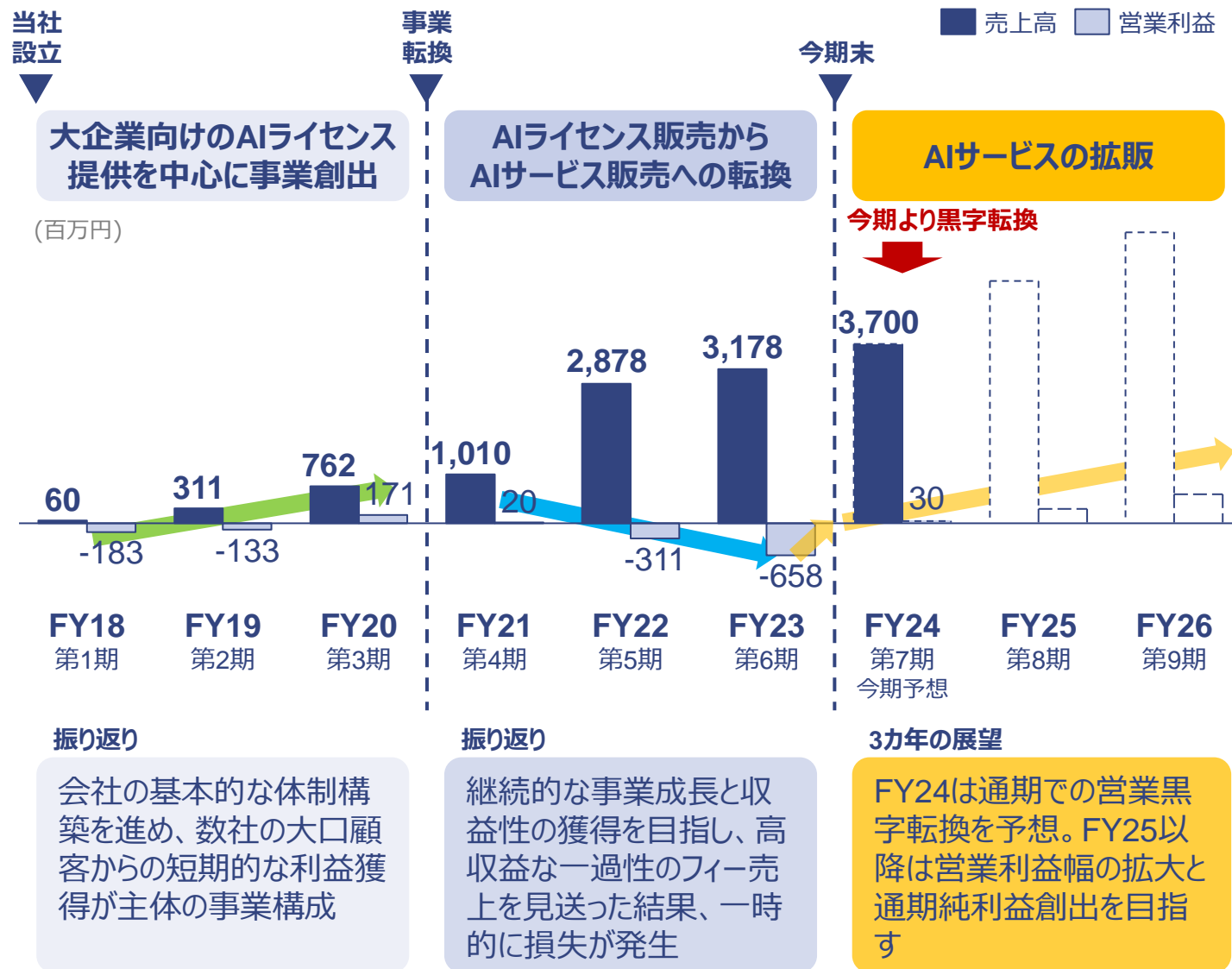
# 社内費用が大部分占める販売管理費においては、研究開発・営業組織の筋肉質化を推進、2023年度下期に既に大きく進捗



# 外部企業への設置業務発注や商品仕入れを中心とした売上原価においては、23年末より戦略パートナーシップ締結やコスト競争力強化を通じたwin-winの関係構築を推進



# 事業モデルの転換を経て、営業利益創出の体制へ



## 2024年12月期では今後の持続的な利益体制の構築実現を目指す

- 2023年12月期に**事業モデル転換が完了**し、大きな先行投資をすることなく事業スケールの拡大を進める体制構築を実現
- 2023年12月期の下期より推進中の営業効率化とコスト競争力強化で収益の刈り取りを進め、**持続的な利益体制の構築**を実現する

### FY2024 収益に関するマイルストーン

A

通期での  
営業黒字

B

第3四半期から  
四半期営業  
利益の黒字化

C

第4四半期での  
四半期営業  
利益率10%水準

D

下期中の  
四半期  
純利益化

## 2024年12月期 連結通期 業績予想

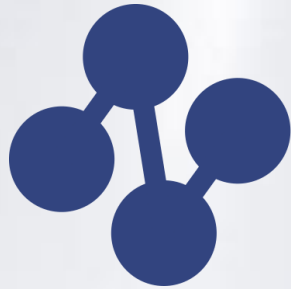
(百万円)	2023年 12月期 実績	2024年 12月期 業績予想	増減額	増減率
<b>売上高</b>	<b>3,178</b>	<b>3,700</b>	<b>+522</b>	<b>+16.4%</b>
<b>売上総利益</b> 売上総利益率	<b>2,063</b> 64.9%	<b>2,550</b> 68.9%	<b>+487</b>	<b>+23.6%</b>
<b>EBITDA</b> EBITDA%	<b>-490</b> -15.4%	<b>180</b> 4.9%	<b>+670</b>	<b>-</b>
<b>営業利益</b> 営業利益率	<b>-658</b> -20.7%	<b>30</b> 0.8%	<b>+689</b>	<b>-</b>
<b>経常利益</b> 経常利益率	<b>-686</b> -21.6%	<b>0</b> 0.0%	<b>+687</b>	<b>-</b>
<b>当期純利益</b> 当期純利益率	<b>-650</b> -20.5%	<b>-120</b> -3.2%	<b>+530</b>	<b>-</b>

- 21-23年度の連続的な業績下方修正の結果を踏まえ、24年度は保守的ケースを会社予想として公表
- Q2までに各種コスト最適化施策実施完了予定、Q3・Q4それぞれで四半期黒字を計画
- Q4は10%水準の営業利益率を見込む
- 法人税等の影響で通期最終利益は損失を計画するが、下期中には四半期純利益黒字化予定

- 事業概要と強み
- 事業モデルと2023年12月期実績
- 2021-2023年 3カ年の成果と2024年展望
- **補足資料**



AIで心躍る未来を



NEURAL

ニューラルグループ株式会社

Neural Groupという社名には、AI技術をはじめとする最先端テクノロジーの開発を通じ、幅広い領域で、枠にとらわれない心躍るサービスの提供を目指したいという思いが込められています。リアル空間、バーチャル空間のいずれにおいても、エッジAI技術を活用し、AIカメラや広告配信、ファッション・アパレルなど、様々な領域で、心躍る未来の社会をグローバルに実現していきたいと思えます。

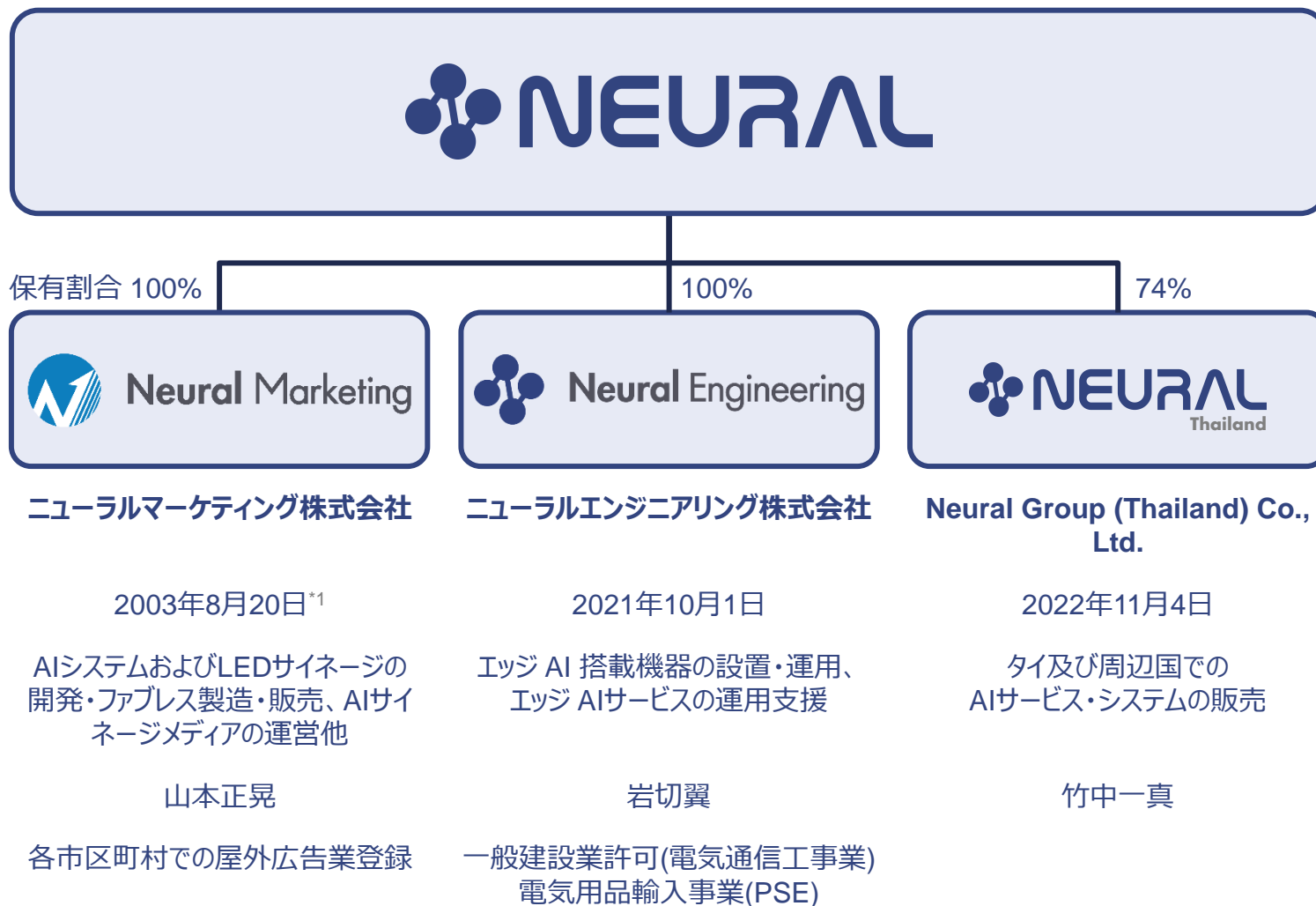
# 会社概要

<b>社名</b>	ニューラルグループ株式会社（英語表記 Neural Group Inc.） 2023年6月1日よりニューラルポケット株式会社からニューラルグループ株式会社へ商号変更をいたしました。
<b>設立</b>	2018年1月22日
<b>代表者</b>	重松 路威
<b>上場取引所</b>	東京証券取引所 グローブ市場（TYO: 4056）
<b>本社所在地</b>	東京都千代田区有楽町一丁目1番2号 東京ミッドタウン日比谷 日比谷三井タワー32F
<b>他拠点</b>	<ul style="list-style-type: none"><li>▪ タイ支社（CRC Tower, All Seasons Palace, Wireless Road, Lumpini, Bangkok, 10330）</li><li>▪ シンガポール支店（9 Straits View, Marina One West Tower, #06-07）</li><li>▪ 他国内10拠点</li></ul>
<b>グループ会社</b>	<ul style="list-style-type: none"><li>▪ ニューラルマーケティング株式会社（代表：山本正晃、100%子会社）</li><li>▪ ニューラルエンジニアリング株式会社（代表：岩切翼、100子会社）</li><li>▪ Neural Group (Thailand) Co., Ltd.（代表：竹中一真、74%子会社）</li></ul>
<b>従業員数</b>	256名（2023年12月末現在、役員・パート・アルバイト・業務委託を除く）
<b>事業内容</b>	独自開発のAIアルゴリズムによる画像・動画解析と端末処理（エッジコンピューティング）技術を活用したAIエンジニアリング事業
<b>加盟団体</b>	日本経済団体連合会（経団連） 日本ディープラーニング協会（JDLA）他

# 経営陣紹介

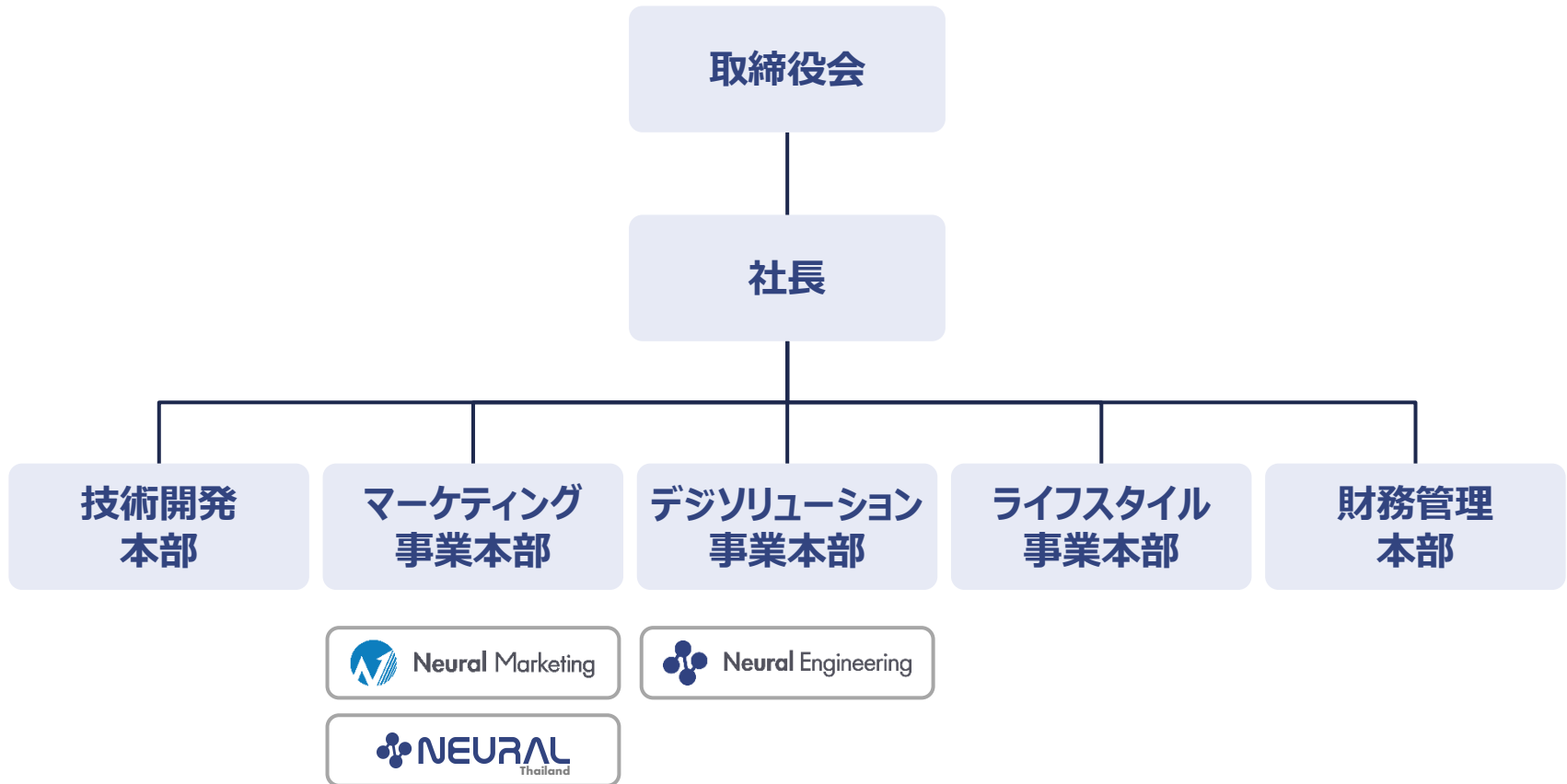
	氏名	主な経歴
取締役	 代表取締役社長 <b>重松 路威</b>	マッキンゼーのパートナーとして日本、ドイツ、アメリカなど11か国で活動。IoT、AI分野をけん引。AIによる実社会のデジタル化の実現を目指し、2018年1月にニューラルグループを創業。東京大学 工学系研究科修士、同大学院 工学部アドバイザーボードメンバー（現任）。
	 取締役 <b>種 良典</b>	ベイン・キャピタル・ジャパンでプライベート・エクイティ投資に従事。オヨテクノロジーアンドホスピタリティジャパンの東京GMを務めた後、ニューラルグループに参画。グループ全体のファイナンス、M&A、コーポレート業務統括。スタンフォード大学経営大学院（MBA）修了。
	 取締役 <b>山本 正晃</b>	ソニーにてDVDやヘッドマウントディスプレイの開発・設計に携わった後、複数の新規事業創出・社内スタートアップを牽引。当社参画後は研究開発部を経て、現在はニューラルマーケティング(株)の代表取締役社長として、デジロック事業、フォーカスチャンネル事業を牽引。東京工業大学修士。
	 社外取締役 <b>山岸 洋一</b>	野村證券株式会社投資銀行部門にてM&Aアドバイザー、公開引受業務に従事した後、みずほ証券株式会社公開引受部長に就任。みずほ証券退職後、株式会社ディー・エル・イー、ラオックス株式会社他社外役員を務める。2020年、当社社外取締役就任。公認会計士。
	 社外取締役 <b>蓮見 麻衣子</b>	株式会社フジテレビジョン、フィデリティ投信株式会社を経て、エバーリッチアセットマネジメント、Zホールディングス株式会社（旧ヤフー） 取締役監査等委員など、社外取締役多数。2021年、当社社外取締役就任。スタンフォード大学経営大学院（MBA）修了。
監査役	 常勤監査役 <b>竹村 実穂</b>	新日本監査法人（EY新日本有限責任監査法人）において主に証券会社など金融機関の監査業務に従事した後、株式会社アイリッジにおいて新規上場時の常勤監査役を経験。2019年より当社常勤監査役就任。公認会計士。
	 監査役 <b>若松 俊樹</b>	佐藤総合法律事務所を経て、Saltus法律事務所を開設。株式会社Orchestra Holdings、株式会社Voicyなどで取締役を務める。2019年より当社の監査役に就任。弁護士。会社法・金商法等幅広い企業法務が専門。
	 監査役 <b>白井 元</b>	あらた監査法人（PwCあらた有限責任監査法人）、フロンティアマネジメント、監査法人トーマツを経て、株式会社グリーンティーを設立。株式会社クリュートメディカルシステムズなどで監査役を務める。2020年当社の監査役に就任。公認会計士。
顧問	 顧問 <b>松尾 豊</b>	東京大学大学院工学系研究科人工物工学研究センター教授。日本のAI・深層学習分野における第一人者。日本ディープラーニング協会理事長、ソフトバンクグループ株式会社社外取締役を務める。

# 当社グループ体制（2023年12月末現在）



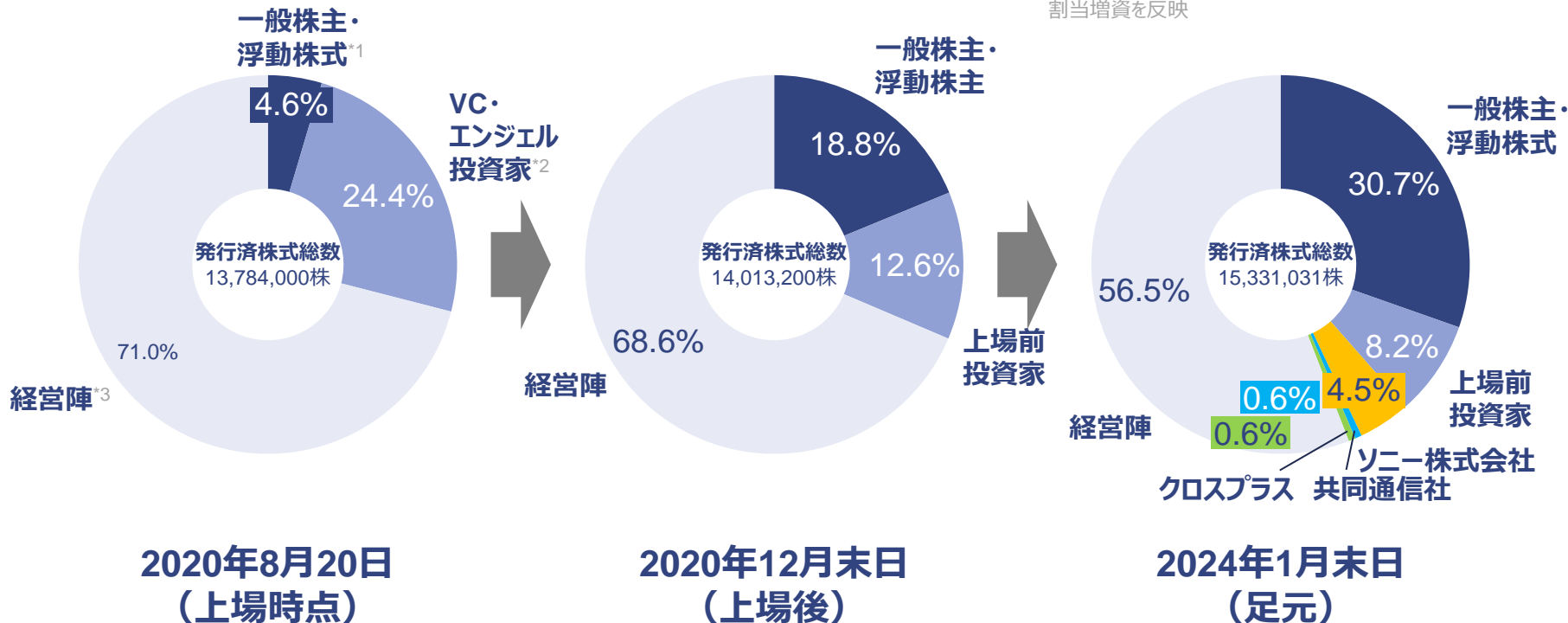
\*1 2022年9月1日にネットデン株式会社からニューラルマーケティング株式会社へ商号変更。ネットデン株式会社の設立日を記載。

# 組織図：事業部制によりプロダクトごとに執行体制を敷く



# 浮動株主の拡大で株式流動性を担保しながら、事業会社との資本業務提携を推進

注：2023年12月31日現在の株主名簿をもとに、12月22日契約締結及び公表、1月10日払込を行った一般社団法人共同通信社及びクロスプラスを割当先とする第三者割当増資を反映



## エッジAIサービスの拡販に向けた事業会社とのパートナーシップ

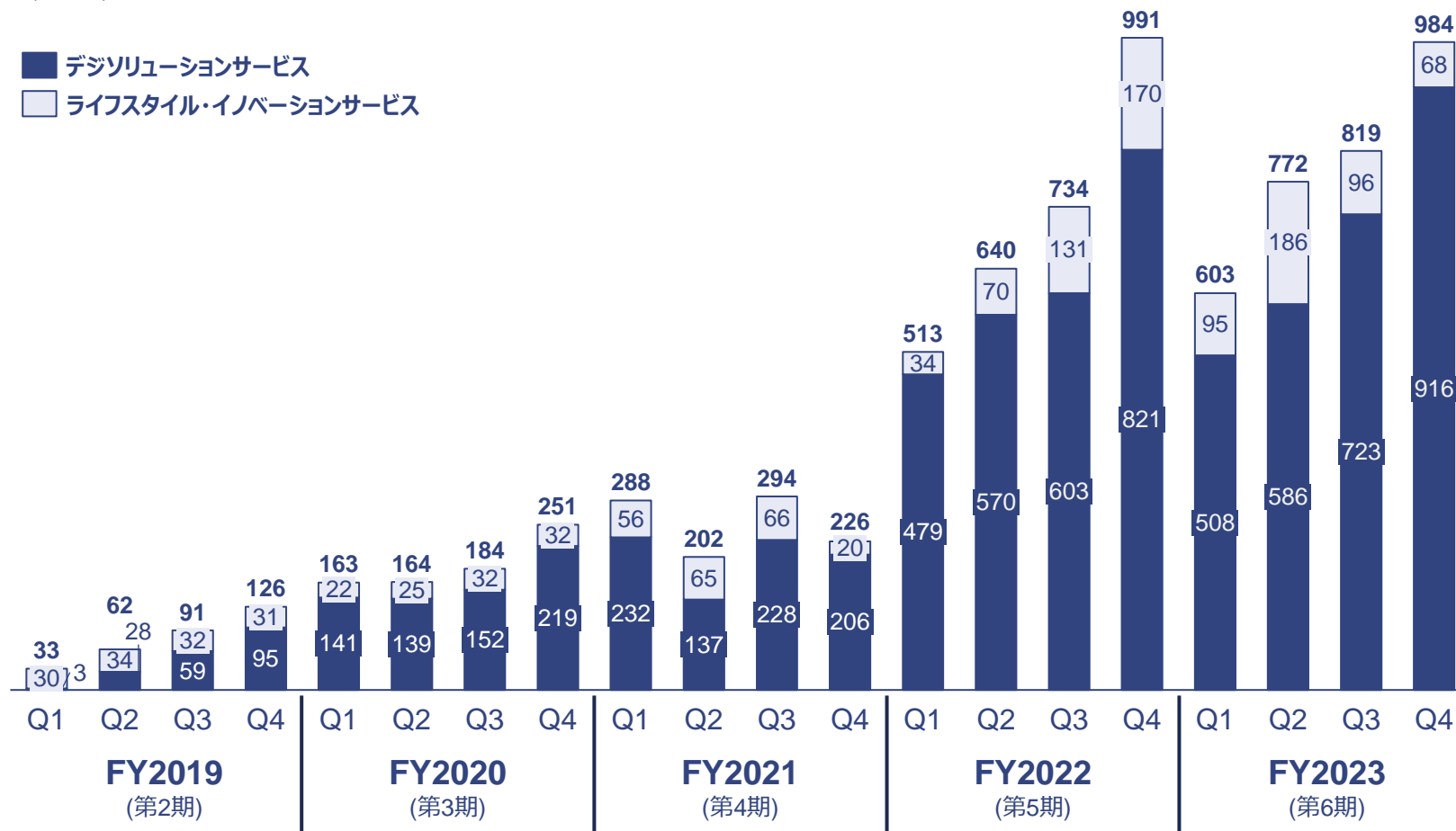
\*1 2020年8月20日時点の発行済株式総数13,784,000株に占める、公募株式数415,000株と売出株式数215,800株（オーバーアロートメントを含む）合計に加え、上場前からの株主や経営陣等の売却株式数から算出。  
 \*2 会社独自調査の結果認識している上場前からの株主（VC投資家、エンジェル投資家）の保有株式。  
 \*3 当社経営陣の保有株式数

# サービスドメイン別 四半期売上高推移

## 売上高の推移

(百万円)

- デジタルソリューションサービス
- ライフスタイル・イノベーションサービス



## 2023年12月期 期末：貸借対照表

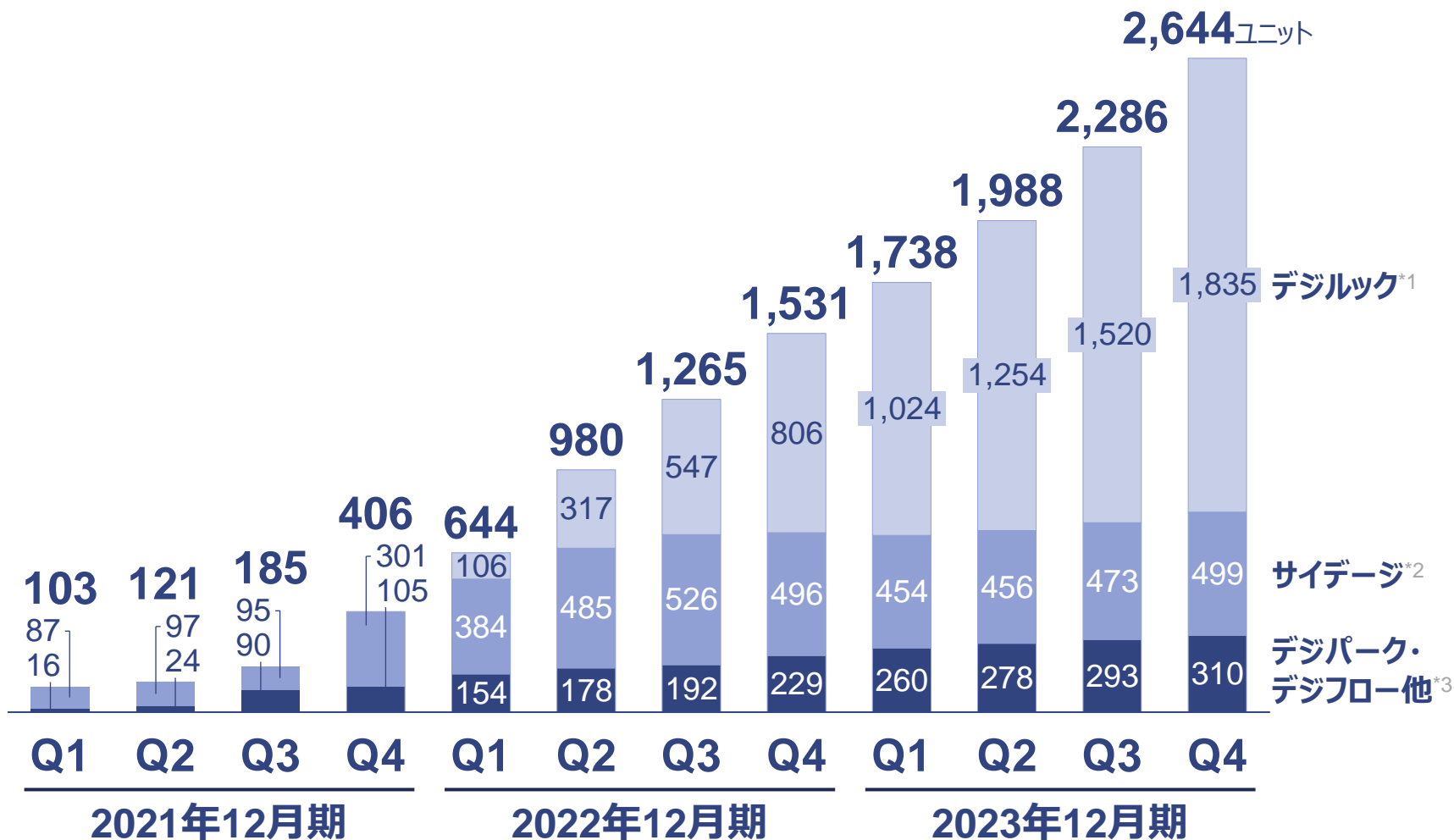
2023年12月22日発表 一般社団法人  
共同通信社及びクロスプラス株式会社を  
割当先とする増資考慮後試算値

(百万円)	2023年12月期	2023年12月期 増資影響考慮後*1
	2023年12月末実績	2023年12月末プロフォーム
<b>流動資産</b>	<b>1,628</b>	<b>1,824</b>
うち現金及び預金	821	1,017
<b>固定資産</b>	<b>1,662</b>	<b>1,663</b>
<b>資産合計</b>	<b>3,291</b>	<b>3,487</b>
<b>負債合計</b>	<b>2,823</b>	<b>2,828</b>
うち有利子負債	2,419	2,419
<b>純資産合計</b>	<b>467</b>	<b>663</b>

\*1 2023年12月31日の貸借対照表を基準に、12月22日発表の一般社団法人共同通信社及びクロスプラス社を割当先とする第三者割当増資 払込金額200,000,192円から発行諸費用概算額の4,000,000円を差し引いた差引手取概算額196,000,192円を現金及び預金ならびに純資産に加算し試算。払込は2024年1月10日に完了済。



# デジソリューションサービスの設置・導入ユニット数（累計）の成長



\*1 ニューラルマーケティング株式会社が当社グループ参画後に設置したLEDサインージ拠点数。 \*2 マンションサインージメディアのフォーカスチャネルとして設置したマンションサインージの他、商用導入あるいは試験設置をしているサインージの台数合計。 \*3 デジパーク・デジフロー等に関連して設置したエッジボックスユニットの台数。1台のエッジボックスで複数のカメラの解析を行うことができる。

# 自治体や民間企業との連携を通じ、エッジAI技術の普及と発展に貢献

## AI技術

- G7群馬高崎デジタル・技術大臣会合 閣僚向け企業展示
- 経産省・経団連共催 スタートアップの海外展開に向けた官民連携カンファレンス 登壇
- アバンテック株式会社主催Tokyo AI フォーラム - 製造業DX・スマートシティ 登壇
- 第59回 コンピュータビジョン勉強会@関東 登壇
- 韓国政府主催 サイバーセキュリティ大会2023 出展
- 東京データプラットフォーム協議会 専門アドバイザーへの選任
- AWSジャパン「IoT 技術者向けAWSセミナー」他 “IoT Coreを使ったサービスの作り方”

## 街づくり

- 全日本駐車協会機関誌「PARKING NOW」寄稿
- 駐車場改革推進協議会 登壇
- LOGISTICS TODAY主催セミナー 登壇
- 渋谷区立北谷公園神南マーケット 未来のシブヤパークを考えよう 登壇
- 第39回SCビジネスミーティング「商業施設におけるAI活用について」登壇
- 室蘭市DX推進フォーラム デジタルがもたらす便利で快適な生活「つながるスマートシティ」パネリスト
- 新「道の駅むらやま」整備基本計画検討市民会議 アドバイザー

## 学術分野との連携

- 東京大学未来ビジョン研究センター主催 柏の葉アーバンデザインセンターでの市民とのまちづくりワークショップへの活用セミナー 登壇
- チュラロンコン大学サシン経営大学院のセミナー 登壇
- 大正大学 「AI画像解析は社会でどう活用されているか」ゲスト講師
- タイ バンコク 高専「KOSEN-KMITL」連携協定に基づく定期的な講義

## 海外事業

- 日タイ政府及びPTTグループ共催「Zest Thailand 2023」登壇

## その他

- 2023年度 グッドデザイン賞 受賞 駐車場満空把握AI画像解析ソリューション「デジパーク」
- デロイトトーマツ主催 テクノロジー企業成長率ランキング 2022年日本テクノロジー Fast 50 受賞



## 免責事項

### 本資料の取り扱いについて

本資料には、将来の見通しに関する記述が含まれています。これらの記述は、当該記述を作成した時点における情報に基づいて作成されたものにすぎません。さらに、こうした記述は、将来の結果を保証するものではなく、リスクや不確実性を内包するものです。実際の結果は環境の変化などにより、将来の見通しと大きく異なる可能性があることにご留意ください。上記の実際の結果に影響を与える要因としては、国内外の経済情勢や当社の関連する業界動向等が含まれますが、これらに限られるものではありません。今後、新しい情報・将来の出来事等があった場合において、当社は、本資料に含まれる将来に関するいかなる情報についても、更新・改訂を行う義務を負うものではありません。また、本資料に含まれる当社以外に関する情報は、公開情報等から引用したものであり、かかる情報の正確性、適切性等について当社は何らの検証も行っておらず、またこれを保証するものではありません。

