



MATSUYA FOODS HOLDINGS

2024年3月期
決算説明会

株式会社松屋フーズホールディングス
銘柄コード 9887

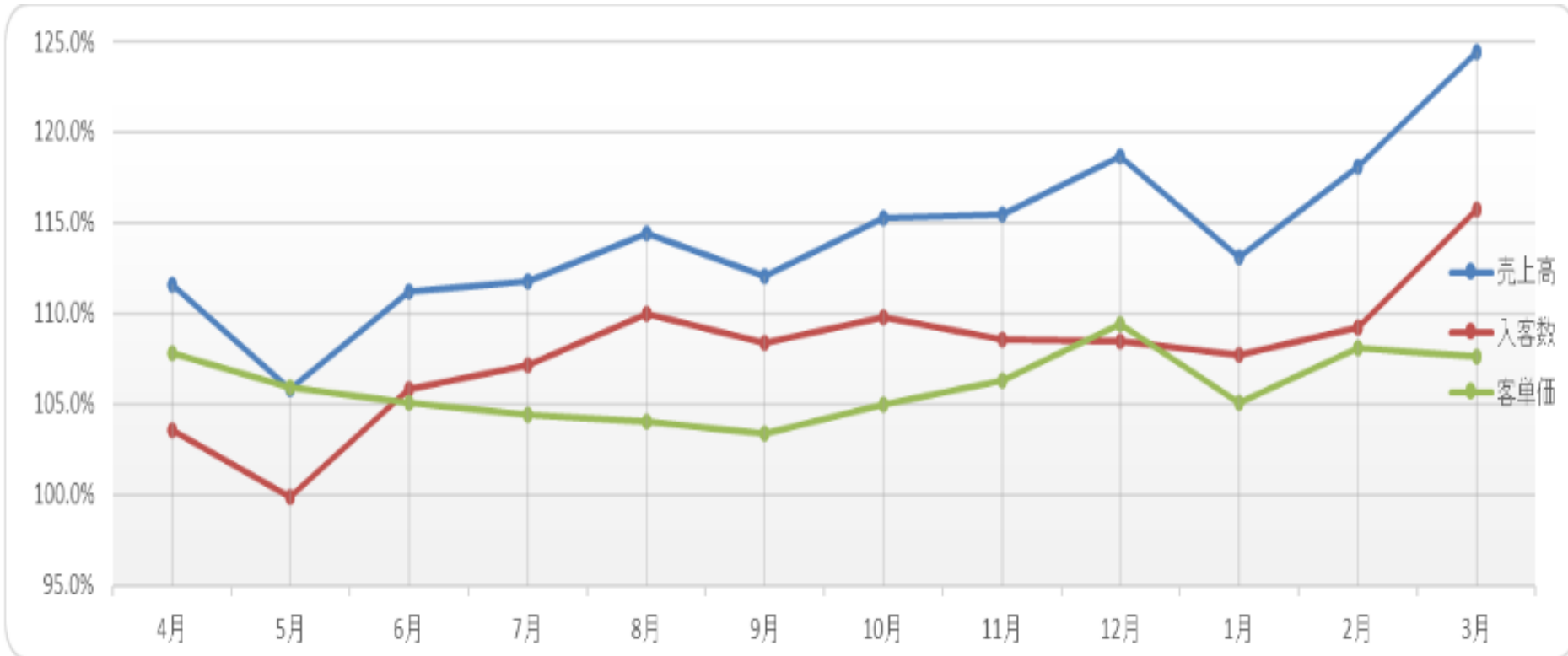
◇2024年3月期実績

連結 (百万円)	2023年3月期 実績 (A)		2024年3月期 公表計画 (B)		2024年3月期 実績 (C)		前期比 C-A		公表計画比 C-B	
売上高	106,598	100.0%	125,700	100.0%	127,611	100.0%	21,012	-	1,911	-
売上原価	35,862	33.6%	42,790	34.0%	43,611	34.2%	7,748	+0.6pts	821	+0.2pts
売上総利益	70,735	66.4%	82,909	66.0%	83,999	65.8%	13,263	▲0.6pts	1,090	▲0.2pts
販売費および一般管理費	69,267	65.0%	78,409	62.4%	78,676	61.7%	9,409	▲3.3pts	267	▲0.7pts
(うち人件費)	34,341	32.2%	39,902	31.7%	40,363	31.6%	6,022	▲0.6pts	461	▲0.1pts
営業利益	1,468	1.4%	4,500	3.6%	5,322	4.2%	3,854	+2.8pts	822	+0.6pts
経常利益	3,914	3.7%	5,000	4.0%	5,978	4.7%	2,064	+1.0pts	978	+0.7pts
親会社株主に帰属する 当期純利益	1,255	1.2%	3,000	2.4%	2,915	2.3%	1,660	+1.1pts	▲85	▲0.1pts

◇既存店売上実績

前年比114.4%

	2023年									2024年 (速報)				
(%)	4月	5月	6月	7月	8月	9月	10月	11月	12月	1月	2月	3月	通期	4月
売上高	111.6%	105.8%	111.2%	111.8%	114.4%	112.1%	115.3%	115.5%	118.7%	113.1%	118.1%	124.4%	114.4%	111.6%
入客数	103.6%	99.9%	105.8%	107.1%	110.0%	108.4%	109.8%	108.6%	108.5%	107.7%	109.2%	115.7%	107.9%	108.2%
客単価	107.8%	105.9%	105.1%	104.4%	104.0%	103.4%	105.0%	106.3%	109.4%	105.1%	108.1%	107.6%	106.1%	103.2%



(1)業態別出店状況 ※複合改装による業態変更2店舗

業態	屋号	前期末店舗数	出店	退店	3月末店舗数
牛めし	松屋	995	51	15	1034
とんかつ	松のや	179	7	1	184
鮨	すし松・福松	9	4	1	12
その他・海外	マイカリー食堂 松軒中華食堂 他	32	10	5	35
店舗数合計（海外含む）		1215	72	22	1265

(2)地域別出退店状況 ※（）内はロードサイド店舗で内数

地域	前期末店舗数	地域別シェア	出店	退店	3月末店舗数
北海道・東北	44 (27)	4.1%	9 (7)	1 (1)	52 (33)
北関東・甲信越	59 (53)	5.1%	7 (6)	1 (1)	65 (58)
首都圏	691 (136)	56.0%	33 (7)	15 (0)	709 (143)
東海・北陸	99 (87)	8.0%	4 (4)	2 (2)	101 (89)
関西圏	223 (103)	18.3%	9 (4)	0 (0)	232 (107)
中四国・九州	86 (64)	7.2%	7 (7)	2 (2)	91 (69)
海外	13 (0)	1.2%	3 (0)	1 (0)	15 (0)
合計	1215 (470)	100.0%	72 (35)	22 (6)	1265 (499)

(3)改装状況

	全面改装	一部改装
店舗数	3	194

◇2024年3月期 決算収益分析

連結 (百万円)	2024年3月期 公表計画 (A)		2024年3月期 実績 (B)		公表計画比 B-A	
	金額	比率	金額	比率	金額	ポイント
売上高	125,700	100.0%	127,611	100.0%	1,911	-
売上原価	42,790	34.0%	43,611	34.2%	821	+0.2pts
売上総利益	82,909	66.0%	83,999	65.8%	1,090	▲0.2pts
販売費および一般管理費	78,409	62.4%	78,676	61.7%	267	▲0.7pts
(うち人件費)	39,902	31.7%	40,363	31.6%	461	▲0.1pts
営業利益	4,500	3.6%	5,322	4.2%	822	+0.6pts
経常利益	5,000	4.0%	5,978	4.7%	978	+0.7pts
親会社株主に帰属する 当期純利益	3,000	2.4%	2,915	2.3%	▲ 85	▲0.1pts

○原価率 34.2%

円安の進行等による仕入れ価格の上昇基調が継続し、計画比+0.2ポイント

○販管費比率 61.7%

人件費率は、経済活動の活性化による採用環境の激化によりパート・アルバイトの採用コスト上昇、社員採用・教育の強化、奨学金返済支援制度導入をはじめとする待遇面の向上等、積極的な人的投資を実施し、計画比▲0.1ポイント。販管費合計では、各種調達コストの上昇等があったものの、売上計画が上回り固定費割合が低下し、計画比▲0.7ポイント

○営業利益 53億22百万円

売上高が計画を上回った事により、計画達成。

○当期純利益 29億15百万円

仕入・各種調達コスト等の上昇傾向を織込んだ事により減損損失が計画を上回り計画比▲85百万円

2. 2025年3月期 業績計画

連結 (百万円)	2024年3月期 通期実績 (A)		2025年3月期 通期計画 (B)		前期比 B-A	
	売上高	127,611	100.0%	136,500	100.0%	8,888
売上原価	43,611	34.2%	48,422	35.5%	4,810	+1.3pts
売上総利益	83,999	65.8%	88,078	64.5%	4,078	▲1.3pts
販売費および一般管理費	78,676	61.7%	85,078	62.3%	6,401	+0.6pts
(うち人件費)	40,363	31.6%	44,145	32.3%	3,781	+0.7pts
営業利益	5,322	4.2%	3,000	2.2%	▲2,322	▲2.0pts
経常利益	5,978	4.7%	3,650	2.7%	▲2,328	▲2.0pts
親会社株主に帰属する 当期純利益	2,915	2.3%	1,200	0.9%	▲1,715	▲1.4pts

既存店売上 前期比 102.0%

2025年3月期			
	上期計画	下期計画	通期計画
売上高	103.6%	100.9%	102.0%
入客数	101.8%	99.9%	101.1%
客単価	101.7%	100.9%	100.9%

原価率 35.5%

- 主要原材料価格の動向等を考慮し、通期原価率 35.5%
(前期比+1.3ポイント)

【2025年3月期 計画内訳】

売上原価率：通期計画35.5% 上期計画35.0% 下期計画36.0%

新規出店86店舗

店舗改装200店舗

▶ 出店

2025年3月期計画 86店舗
(前期 72店舗)

うち、牛めし業態	64店舗
とんかつ業態	11店舗
その他業態・海外	11店舗

▶ 店舗改装

2025年3月期計画 200店舗
(前期 197店舗)



R朝霞泉水店 (松屋+松のやの複合店舗)
2023年10月18日OPEN

◇2025年3月期 出店計画内訳

(1) 25年3月期出店計画 (業態別)

業態	屋号	上期計画	下期計画	通期計画	退店	期末予定
牛めし	松屋	23	41	64	17	1,081
とんかつ	松のや	5	6	11	2	193
鮓	すし松 福松	1	2	3	0	15
新業態・海外	マイカリー食堂 松軒中華食堂 他	4	4	8	1	42
計画合計		33	53	86	20	1,331

○新規出店 86店舗

【内訳】

牛めし業態 : 64店舗
とんかつ業態 : 11店舗
その他・海外 : 11店舗

(2) 25年3月期出店計画 (地域別)

	25年3月期			退店	地域別 店舗数	地域別 店舗数シェア
	上期計画	下期計画	通期計画			
北海道・東北圏	2 (2)	4 (4)	6 (6)	0 (0)	58 (39)	4.40%
北関東・甲信越圏	6 (6)	9 (0)	15 (6)	0 (0)	80 (64)	6.00%
首都圏	8 (3)	20 (8)	28 (11)	15 (0)	722 (154)	54.20%
東海・北陸圏	4 (4)	6 (6)	10 (10)	2 (0)	109 (99)	8.20%
関西圏	3 (1)	7 (5)	10 (6)	3 (0)	239 (113)	18.00%
中国・四国・九州圏	7 (7)	4 (4)	11 (11)	0 (0)	102 (80)	7.70%
海外	3 (0)	3 (0)	6 (0)	0 (0)	21 (0)	1.60%
合計	33 (23)	53 (27)	86 (50)	20 0	1,331 (549)	100.00%

※ロードサイド内数()

○新規出店は、都市圏ロード
サイドおよび新地域を中心
に進める

(3) 25年3月期末 グループ総店舗数 (予)

24年3月期末	25年3月期			
総店舗数	出店計画	退店計画	期末総店舗数 (予)	国内ロードサイド比率
1265 (499)	86 (50)	20 (0)	1331 (549)	41.9%

※うちFCは5店舗※ () 内はロードサイド店舗で内数

○2025年3月末

1,331店舗

○ロードサイド比率 41.9%
(前期末比+2.4ポイント)

売上高販売管理費比率 62.3%

○新規出店・既存店改装、工場、システム、人材に関わる将来への成長投資を積極的に進め、前期比+0.6ポイントの62.3%を見込んでいる。

【計画内訳】

売上高販売管理費比率：通期計画62.3%（上期計画63.8% 下期計画60.9%）
売上高人件費比率：通期計画32.3%（上期計画32.9% 下期計画31.8%）

2025年3月期 当期純利益見込み 12億円

- 営業利益：30億円（前期比▲22億32百万円）
経常利益：36.5億円（前期比▲23億28百万円）
- 当期純利益：12億円（前期比▲17億15百万円）
- 一株あたり当期純利益：62円95銭を見込んでいる。

4. 財務状態・配当状況

	22年3月期末	23年3月期末	24年3月期末
総資産	76,955	79,697	91,121
純資産	40,591	41,403	43,874
有利子負債	19,046	19,332	23,304
自己資本比率	52.7%	52.0%	48.1%

25年3月期末	前期末比
98,936	+7,815
44,602	+728
29,589	+6,285
45.1%	▲3.0pts

1株当り純資産（円）	2,130.16	2,171.84	2,301.46
1株当り当期純利益（円）	57.99	65.87	152.94
1株当り配当金 （上段：中間、下段：年間）	12円	12円	12円
	24円	24円	24円

2,339.64	+38.18
62.95	▲89.99
12円	-
24円	-

5. キャッシュフロー

	21年3月期 通期	22年3月期 通期	23年3月期 通期	24年3月期 通期	25年3月期 通期予想
I. 営業キャッシュフロー	533	8,840	8,647	13,236	9,513
税引前純利益	▲ 2,931	3,105	2,648	4,667	2,976
減価償却費及びその他の償却費	4,388	4,043	3,841	4,544	4,222
減損損失	3,044	3,282	1,256	1,239	800
その他	▲ 3,968	▲ 1,591	902	2,787	1,515

II. 投資キャッシュフロー	▲ 6,220	▲ 5,699	▲ 6,570	▲ 11,889	▲ 11,185
設備投資（有形固定資産）等支出	▲ 5,917	▲ 5,289	▲ 5,894	▲ 9,158	▲ 11,109
保証金等支出	▲ 521	▲ 607	▲ 778	▲ 1,594	▲ 2,401
その他	219	197	102	▲ 1,136	2,554

III. 財務キャッシュフロー	7,724	▲ 3,460	▲ 596	2,741	3,157
IV. 現金及び現金同等物の増減額（減少:▲）	2,027	▲ 300	6	4,095	▲ 815
V. 現金及び現金同等物期首残高	8,563	10,591	10,291	11,779	16,020
VI. 現金及び現金同等物期末残高	10,591	10,291	11,779	16,020	17,505

（ご参考）B/S上の各期末現預金残高	13,691	13,391	14,879	19,120	20,605
（ご参考）B/S上の各期末有利子負債残高	21,708	19,046	19,332	23,304	29,589

6. 設備投資の状況

(単位：百万円)

期別 設備の内容	21年3月期	22年3月期	23年3月期	24年3月期	25年3月期 (予)
新規出店	2,536	2,336	2,933	6,189	8,921
出店数	(44)	(37)	(40)	(72)	(86)
うち敷金・保証金	285	293	428	935	2,315
既存店改装・修繕	1,174	2,822	2,492	4,766	2,613
改装店舗数	(96)	(180)	(240)	(197)	(200)
生産・物流設備	1,305	1,186	1,873	865	2,089
その他	433	275	486	461	420
設備投資合計	5,449	6,620	7,785	12,282	14,043

() 内は店舗数

新作 参鶏湯風スープ
あみれる鶏だし旨味

元祖旨辛焼き牛めし
参鶏湯風スープ
サムゲタン
880円
元祖旨辛焼き牛めし 640円

2つの味で登場!
焼き牛めし

5/7(火) 10:00
販売開始

旨味醤油
元祖旨醤油焼き牛めし
豚汁セット
800円
旨味醤油焼き牛めし 640円

~同時販売~ 牛めしコンボ

牛めしコンボ
元祖旨辛焼き牛めし 880円

旨味醤油コンボ
旨味醤油焼き牛めし 880円

発売後、松屋公式アプリにて **50円引きクーポン** 発行!

期限 2024年
5/14(火) 午前10時まで

「松屋」 5月7日（火）午前10時スタート

「松のや」 5月8日（水）午後3時スタート

有頭大海老

海鮮盛合せ
(イカ・白身魚・有頭大海老)
定食 1,190円

イカ 白身魚 海老

さっぱり

海鮮盛合せ
(イカ・白身魚・海老)
定食 990円

サクッとやわらか、ヘルシーな海鮮3種の盛合せです

5月8日(水) 15:00 販売開始

松のや

※本プレゼンテーション資料には、将来に関する前提・見通し・計画に基づく予測が含まれております。

これらの記述は本プレゼンテーション資料発行時点のものであり、経済情勢や市場環境、為替・金利の変動等にかかわるリスクや不安定要因により実際の業績が記載の予想数値と大幅に異なる可能性があります。また、投資判断の参考となる情報の提供を唯一の目的としたもので、投資勧誘を目的としたものではありません。掲載された情報やその誤りについて、その理由に関わらず弊社は一切責任を負うものではありません。