



2024年5月13日

各 位

会 社 名 日本石油輸送株式会社  
代 表 者 名 代表取締役社長 原 昌一郎  
(コード番号 9074 東証スタンダード市場)  
問 合 せ 先 取締役執行役員総務部長 松井 克浩  
兼資産運用部長  
(TEL 03-5496-7671)

中期経営計画策定に関するお知らせ

当社は、2024年度～2026年度までを対象とした中期経営計画を策定しましたのでお知らせします。  
詳細につきましては、添付資料をご参照ください。

(添付資料)

日本石油輸送株式会社中期経営計画 2024年度～2026年度

以 上

# 日本石油輸送株式会社 中期経営計画2024-2026年度

*Shift for the Next*

安全の徹底と質の高いサービスで未来への責任を果たします

2024年5月13日

**JOT** 日本石油輸送株式会社

# Shift for the Next

安全の徹底と質の高いサービスで未来への責任を果たします



エネルギー、生活必需品の安全・安定輸送

付加価値の高い物流ソリューションの提供

SDGsへの貢献

JOTグループ  
ミッション

安全

フェア

信頼

チャレンジ

ハーモニー

- ・安全・安定輸送維持向上のための投資と施策
- ・ポートフォリオ再構築による収益基盤の強化

国内No.1のエネルギー輸送会社

選ばれるJOTグループ

- ・強い収益基盤
- ・安定した財務

売上高



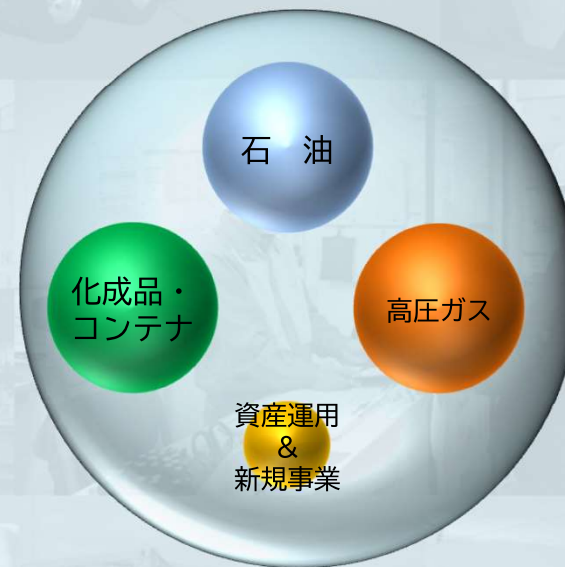
2023年度

持続的成長に向けた  
事業基盤の強化



2026年度

ポートフォリオの再構築  
成長事業への投資



2030年度

成長の好循環・ビジネス領域・規模の拡大  
強い収益基盤・安定した財務体質の確立

ESG経営の推進

- ★想定外の外的要因（内外景気回復遅れ、燃料価格・車両価格等の高騰、人件費の上昇）により財務・利益目標は未達であるものの、持続的成長に向けた事業基盤の強化は図られている。
- ★株主還元：1株当たり配当は中間・期末を合わせて100円へ。

数値目標		2020年度	2023年度 中計	2023年度	評価・要因	
	売上高	323億円	351億円 以上	350億円	△	LNGや海外の伸びが弱かったが、料金改定等により、ほぼ計画達成。
	営業利益	13.5億円	18億円 以上	15.6億円	×	
	経常利益	15.1億円	19億円 以上	17.9億円	×	諸物価上昇および人件費増加により、計画以上に費用が大幅に増加したため利益は計画未達。
	ROE	4.6%	6.0% 程度	4.8%	×	
	投資総額 (3年間)	—	110億円 以上	117億円	○	車両の建造数および単価の上昇により増加した。
配当 1株当たり（年間）	80.0円	100.0円	100.0円	○		

		成 果	課 題
収益基盤	石油	<ul style="list-style-type: none"> <li>➢ 既存輸送の数量維持（鉄道・自動車）</li> <li>➢ 新規輸送の開始（自動車）</li> </ul>	
	化成品 (国内)	<ul style="list-style-type: none"> <li>➢ タンクコンテナリースの拡大</li> <li>➢ 新型コンテナ開発と投入</li> </ul>	<ul style="list-style-type: none"> <li>➢ 元請輸送・自動車輸送の拡大 (景気動向による需要減)</li> </ul>
	コンテナ	<ul style="list-style-type: none"> <li>➢ 新型コンテナ開発と投入</li> </ul>	<ul style="list-style-type: none"> <li>➢ レンタル事業の安定化 (気候変動の影響)</li> <li>➢ リース拡大による収益の安定化</li> </ul>
	資産運用	<ul style="list-style-type: none"> <li>➢ 販売を含めた不動産の最も有効な活用</li> </ul>	
成長事業	高圧ガス	<ul style="list-style-type: none"> <li>➢ 安全・安定輸送への積極的投資</li> </ul>	<ul style="list-style-type: none"> <li>➢ LNG価格高騰で需要が減退し計画数量未達</li> <li>➢ 新エネルギー輸送の未達 (エネルギートランジションの遅れ)</li> </ul>
	化成品 (海外)	<ul style="list-style-type: none"> <li>➢ 新たな需要開拓・収益性向上</li> </ul>	
経営基盤	E S G	<ul style="list-style-type: none"> <li>【クリーン・ロジスティクス】</li> <li>➢ 拡大が見込まれるエネルギーの調査・研究</li> <li>【ガバナンス】</li> <li>➢ ステークホルダーとの「対話」</li> </ul>	
	安全	<ul style="list-style-type: none"> <li>➢ 安全施設の拡充と教育の充実</li> <li>➢ 安全性を高める機器導入</li> </ul>	
	人材育成 生産性向上	<ul style="list-style-type: none"> <li>➢ 待遇改善とワークライフバランスの確保</li> <li>➢ オフィス環境改善</li> <li>➢ システム更新・導入による効率化</li> </ul>	



- ▶ 基盤事業の収益性向上とキャッシュ・フローの最大化
  - ・ 輸送数量の確保、継続的な運賃改定
  - ・ 輸送用機器の効率的運用
  - ・ 物流ソリューションの提供による需要の創造

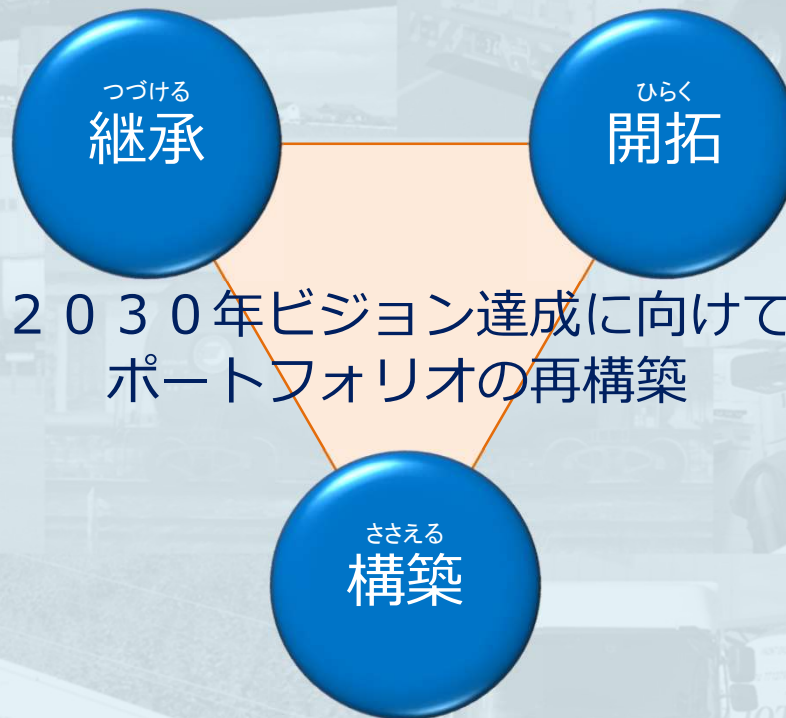
- ▶ 成長事業の規模拡大およびスタートアップ
  - ・ 脱炭素社会に向けたエネルギー輸送への挑戦（LNG、エネルギートランジション）
  - ・ 海外事業の拡大
  - ・ 関連事業領域の拡大

### 基盤事業

- ・ 石油輸送
- ・ 高圧ガス輸送（LPG他）
- ・ 化成品コンテナ輸送（国内化成品・コンテナ）
- ・ 資産運用

### 成長事業

- ・ 高圧ガス輸送（LNG）
- ・ 化成品コンテナ輸送（海外化成品）
- ・ 新エネルギー（水素、アンモニア、MCH等）



2030年ビジョン達成に向けて  
ポートフォリオの再構築

- ▶ 安全・安定輸送への不断の取り組み
- ▶ ESG経営の推進
- ▶ 持続的成長を支える人材戦略／労働生産性の向上



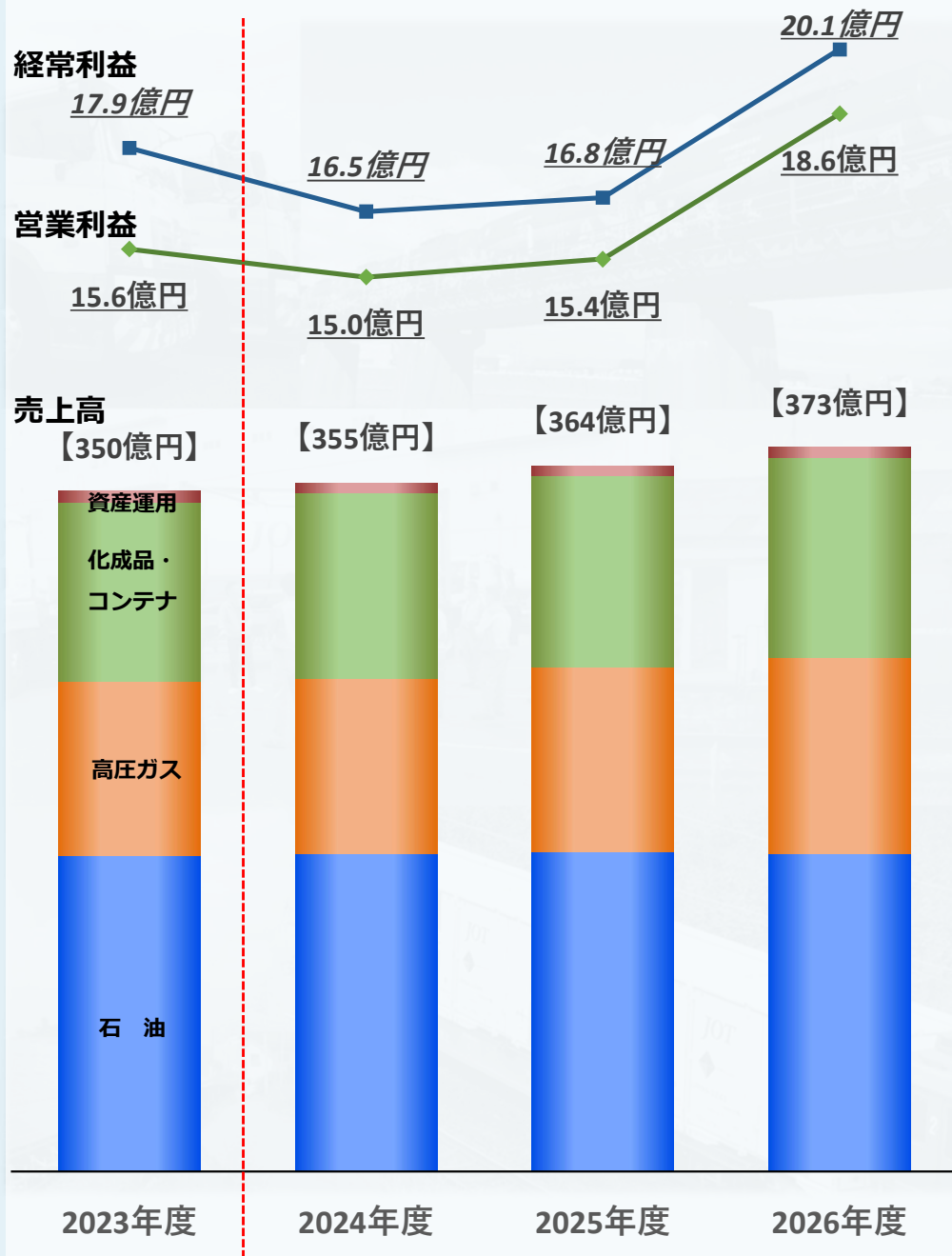
数値目標		2023年度	→	2026年度	増減
	売上高	350億円		375億円以上	+25億円以上
	営業利益	16億円		18億円以上	+2億円以上
	経常利益	18億円		20億円以上	+2億円以上
	ROE	4.8%		5.0%程度	
	投資総額 (3年間)	2021-2023年度 117億円		2024-2026年度 130億円以上	
	配当	1株当たり（年間） 100.0円		累進配当として1株当たり（年間） 100.0円	

※累進配当…原則として減配は行わず、配当の維持もしくは増配を行う配当政策

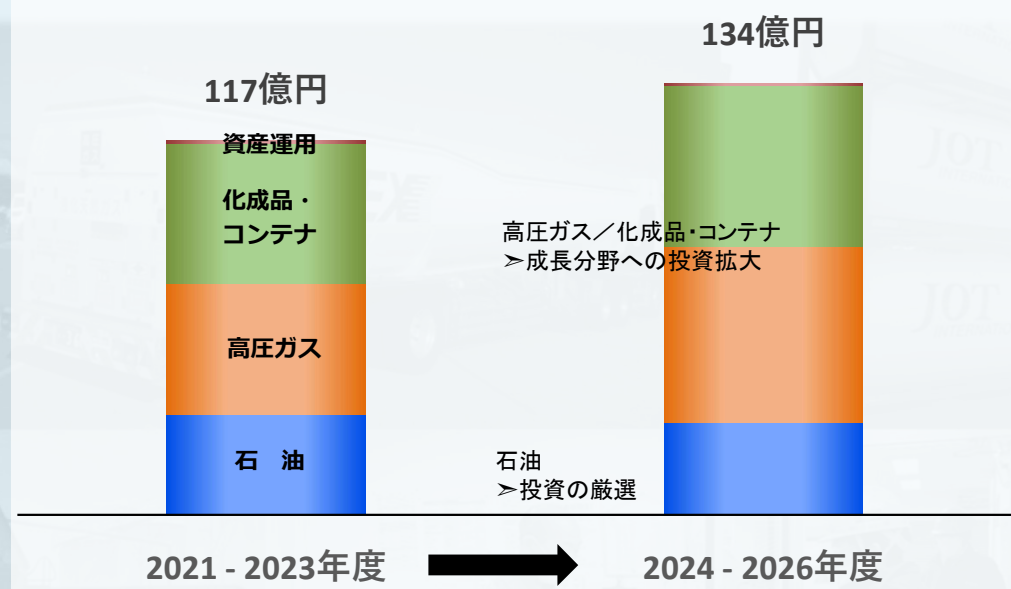


# 中期経営計画（2024-2026年度）【数値目標】

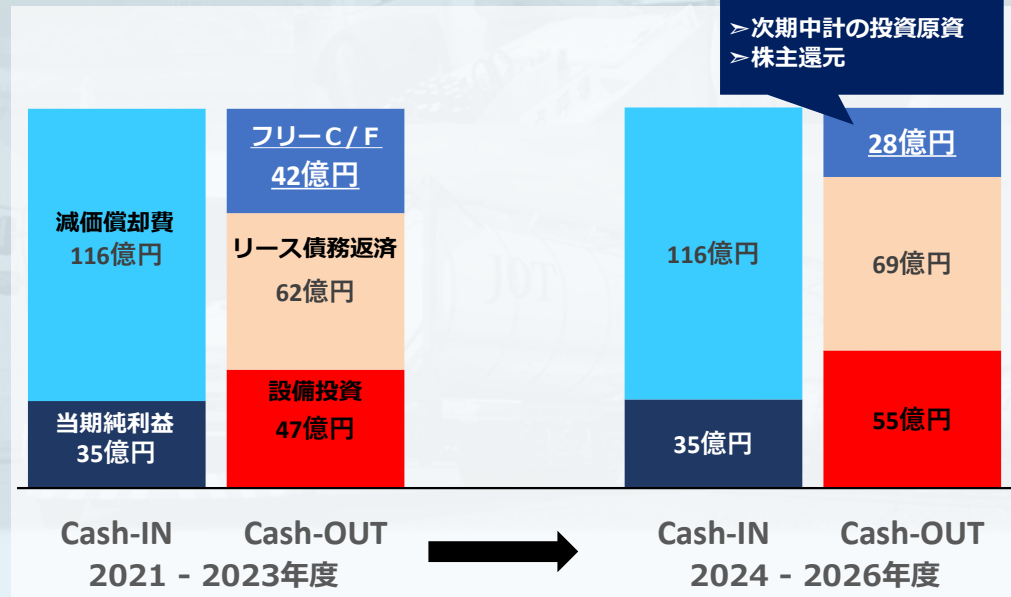
## 売上高／営業利益／経常利益



## 設備投資



## キャッシュ・フロー（概算）



## 石油輸送

継承

- 需要が増加する中での輸送数量維持
  - ・安全・安定輸送による、既存輸送の確保とシェア拡大
- 継続的な料金改定
  - ・人件費や車両価格上昇分

## 高圧ガス輸送

開拓

- 低炭素エネルギーとしてのLNG輸送需要の獲得
  - ・増加する輸送需要へ対応した設備投資と人材の確保
- 輸送に付帯する業務の拡大
  - ・基地管理業務や荷役作業等
- 新たなクリーンエネルギー輸送への挑戦（水素・アンモニア等）

## 化成品・コンテナ輸送

継承

開拓

- 【化成品（国内）】
  - コンテナリース事業の拡大
    - ・成長が見込まれる製品に適したコンテナ開発と投入
- 【化成品（海外）】
  - 収益構造のさらなる改善
    - ・収益単価の向上と日本からの発送本数の拡大
- 【コンテナ】
  - トラック輸送から鉄道輸送への取り込み（労働環境対応）
    - ・大型コンテナの開発と投入

## 資産運用

継承

- 長期安定的な収益の確保
  - ・保有資産の適切な保全による稼働率の維持・向上

## 経営基盤

構築

- 輸送品質向上への安全活動の推進
- ESG経営の推進
  - ・クリーン・ロジスティクス実現に向けた調査継続
  - ・ステークホルダーとの良好な関係の構築
- 持続的成長を支える人材戦略と労働生産性の向上
  - ・魅力ある労働条件と労働環境整備による人材確保と活用
  - ・DX推進とAI活用による業務の効率化



## 将来の見通しに関する注意事項

本資料に記載されている将来見通しに関する記述は、当社が現在入手している情報および合理的であると判断する一定の前提に基づいており、当社としてその実現を約束する趣旨のものではありません。実際の業績等は様々な要因により大きく異なる可能性があります。



JOT

