

## 2024年6月 月次売上高(速報版)

## 1. 月次動向(直営店)

当月の直営全店売上高は80億2百万円(前年同月比111.2%)、既存店売上高は77億6百万円(同109.5%)と、前年を上回る増収となり、同月比過去最高売上を更新いたしました。FC(出荷)売上高を含む全社売上高においては、29ヶ月連続で同月比過去最高を更新しております。店内飲食売上は前年同月比114.2%と大きく伸長し、店外売上も前年を上回る結果となりました。

6月21日に実施した一部商品の価格改定後も、客単価とともに客数も好調に推移し、前年同月を上回りました。これは、「餃子の王将をもっとおいしくchallenge2024」を掲げ、主要商品のレシピ改良による更なる品質向上を行ったことに加え、各種キャンペーンやテレビCM、新聞全面広告(全国版)などの積極的な販促施策が実を結んだと考えております。

当社はこれからも、人材育成等の人的資本投資を積極的に行い、更なる美味しい料理の提供に努めてまいります。そしてQSC向上に従業員一人一人が情熱を持って取り組むことで、「お客様から褒められる店」を実現してまいります。

当月において実施した主な施策は以下の通りです。

## ① QSC向上に向けた調理研修・接客研修を実施

レシピ改良を行った13品目を中心に、王将調理道場にて、実地とオンラインによる調理研修を実施いたしました。また、外部講師を招いて、お客様に食事をより楽しんでもらえる様に、人にしかできないホスピタリティある接客対応の習得を目的とした接客実地研修を実施いたしました。

## ② 『ぎょうざ倶楽部 お客様感謝キャンペーン』の実施

スタンプの数に応じて、お会計が毎回7%割引になる「ぎょうざ倶楽部プレミアム会員カード」や次回使える割引券と交換いただけるキャンペーンを実施いたしました。2024年版ぎょうざ倶楽部会員数は、累計で122.4万名(前年対比113.7%)となり、そのうちプレミアム会員数は59.4万名(前年対比112.8%)と多くのお客様にご利用いただきました。

また、6月28日より、「2024年干支入ラーメン鉢」や人気料理の名前がズラリと並んだ「ステンレスマイボトル」などのオリジナル限定グッズがもらえる『2025年版ぎょうざ倶楽部お客様感謝キャンペーン』を開始いたしました。

## ③ 年間売上高1,000億円達成『大感謝祭 第二弾』の実施

2024年3月期の全社年間売上高が1,000億円を達成したことに感謝を込め、『大感謝祭 第二弾』として、6月13日(木)・14日(金)の2日間限定で、お会計金額税込500円毎に、「税込250円割引券」を1枚プレゼントするキャンペーンを実施いたしました。

## ④ 生ビール乾杯キャンペーンの実施

生ビール(中)スーパードライ2杯目以降を1杯目の税込価格より100円引きで販売するキャンペーンを実施し、FC店を含む全店の販売数は月間で約100万3,000杯となり、前年同月比113.3%と好評いただきました。

## 2. 直営店 対前年同月比推移(売上高・客数・客単価)

(単位: 売上/百万円、客数/千人、客単価/円、伸び率/%)

	直営全店実績						直営既存店実績					
	売上高		客数		客単価		売上高		客数		客単価	
	金額	伸び率	人数	伸び率	金額	伸び率	金額	伸び率	人数	伸び率	金額	伸び率
2024年4月	7,853	104.2	6,820	102.2	1,151	102.0	7,594	103.3	6,590	101.4	1,152	101.9
5月	8,260	106.7	7,197	104.4	1,148	102.1	7,991	105.5	6,957	103.4	1,149	102.1
6月	8,002	111.2	6,942	106.4	1,153	104.5	7,706	109.5	6,680	104.8	1,153	104.5
第1四半期 計	24,115	107.3	20,960	104.3	1,151	102.8	23,313	106.1	20,236	103.2	1,152	102.8

注1. 上記売上、客数データは、前年同月実績との対比によるものであります。

注2. 既存店とは、新規開店後15ヶ月以内の店舗及び前年・本年同月の改装店舗を除いた店舗を対象としております。

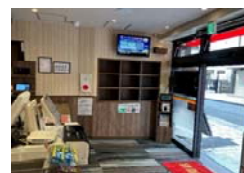
## 3. 当期の店舗数推移

	直営店			FC店			全店		
	開店	閉店	月末店数	開店	閉店	月末店数	開店	閉店	月末店数
前期末店舗数			543			186			729
2024年4月	0	1	542	0	0	186	0	1	728
5月	1	0	543	0	0	186	1	0	729
6月	1	1	543	1	1	186	2	2	729
累計	2	2	543	1	1	186	3	3	729

## 4. 当月の出退店

## 出店(2店舗)

区分	店舗名	開店日	住所	営業面積	客席数	駐車場	概要
直営	ジョイ・ナーホ赤坂見附店	6月7日	東京都港区赤坂3丁目21-15	29.99坪	12席	無し	全国4店舗目の「ジョイ・ナーホ」出店。 赤坂見附駅から徒歩3分のツツ木通り沿いに立地。



区分	店舗名	開店日	住所	営業面積	客席数	駐車場	概要
FC	パルティ・フジ坂店	6月30日	広島県安芸郡坂町平成ケ浜3丁目2番11号	90.61坪	94席	671台(共用)	国道31号線沿いに立地するロードサイド型商業施設「パルティ・フジ坂」内への出店。



閉店（2店舗）

区分	店舗名	閉店日	住所
直営	小倉駅前店	6月30日	福岡県北九州市小倉北区魚町1-4-15 URG魚町ビル12
FC	西脇店	6月30日	兵庫県西脇市上野83

5. キャンペーン・お得情報

ご家庭応援メニュー  
「お持ち帰り専用お子様弁当」  
【2021年9月1日～】



お子様がいらっしゃるご家庭への応援メニューとして、お持ち帰り専用「お子様弁当」を販売。  
おかずとご飯を一度に電子レンジで温めることができ、お子様でも気軽に召し上がれます。

「2024年版ぎょうざ倶楽部  
お客様感謝キャンペーン」  
【2024年1月15日～6月9日】



1月15日から6月9日まで「2024年版ぎょうざ倶楽部 お客様感謝キャンペーン」を実施。  
集まったスタンプの数に応じて、各種割引券やお会計が毎回5%割引になる「ぎょうざ倶楽部会員カード」と交換できます。既に5%割引の会員カードをお持ちの方は、お会計が毎回7%割引になる「ぎょうざ倶楽部ゴールド会員カード」と交換できます。

「2025年版ぎょうざ倶楽部  
お客様感謝キャンペーン」  
【2024年6月28日～12月15日】



6月28日から12月15日まで「2025年版ぎょうざ倶楽部 お客様感謝キャンペーン」を実施。  
集まったスタンプの数に応じて、各種割引券やお会計が毎回5%割引になる「ぎょうざ倶楽部会員カード」、「2024年干支入りラーメン鉢」や「ステンレスマイボトル 保温・保冷」などのオリジナル限定グッズと交換できます。

5. キャンペーン・お得情報

「大感謝祭～第二弾～」  
【2024年6月13日、14日】



全社年間売上高、1,000億円突破を記念し、『大感謝祭』を開催。  
『大感謝祭』第二弾では、6月13日・14日の2日間限定で、お会計金額税込500円毎に、「税込250円割引券」を1枚プレゼント。割引券の有効期間は6月15日から8月31日まで。

「生ビール割引券プレゼント  
キャンペーン」  
【2024年6月1日～6月30日】



6月1日から6月30日まで、生ビール(中)【スーパードライ】を2杯目以降、1杯目の価格より税込100円引きで販売する「生ビール乾杯キャンペーン」を開催。  
(ポスターは西日本版)

「冷し中華」「辛い冷し中華」  
【2024年4月5日～期間限定】



期間限定冷し中華2種を販売中。  
ほどよい甘さにレモンの酸味を加えた、あと味すっきり清涼感のある「餃子の王将冷し中華」。炭火焼チャーシューの肉の旨みや薫香が食欲をそそります。  
辛いものが好きな方には、一味粉、激辛ラー油、花椒油が輝く「辛い！冷し中華」もオススメです。お持ち帰り「冷し中華」バッグも販売中。

「スゴ辛チキン」  
【2024年4月5日～期間限定】



唐辛子が効いたスパイシーでジューシーなスゴ辛チキンを、期間限定で販売中。サクサク食感と、あとひく辛さがクセになります。テイクアウトもでき、ビールのつまみにもピッタリの一品です。

6. 新商品・季節商品情報

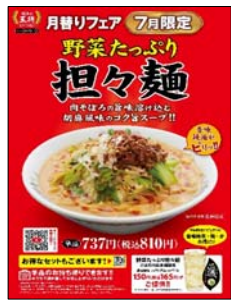
7. 月替り全店フェア等

「豚肉たっぷり あんかけ焼そば」  
【2024年6月1日～6月30日】



旨味あふれるオイスターソースの特製餡が、たっぷり入ったやわらかい豚肉や野菜、カリッと香ばしい焼そばに絡みます。生姜の風味がピリッとほどよいアクセントです。

「野菜たっぷり担々麺」  
【2024年7月1日～7月31日】



胡麻の風味と肉そぼろの旨味が溶け込んだ濃厚コク旨スープが、たっぷり野菜と北海道産小麦粉使用の麺と相性抜群。香味辣油のピリッとほどよい辛さが効いて、最後の一滴まで美味しいスープの担々麺です。

8. その他

2024年6月24日付  
日本経済新聞朝刊 全面広告(全国版)  
「CHALLENGE 2024」



「餃子が美味しい王将から、中華が美味しい王将へ。」餃子、白米をはじめ、グランドメニュー十三品目のおいしさをアップデートしました。