

2024年6月期 決算補足説明資料



(コード番号 2904 東証スタンダード)

目 次

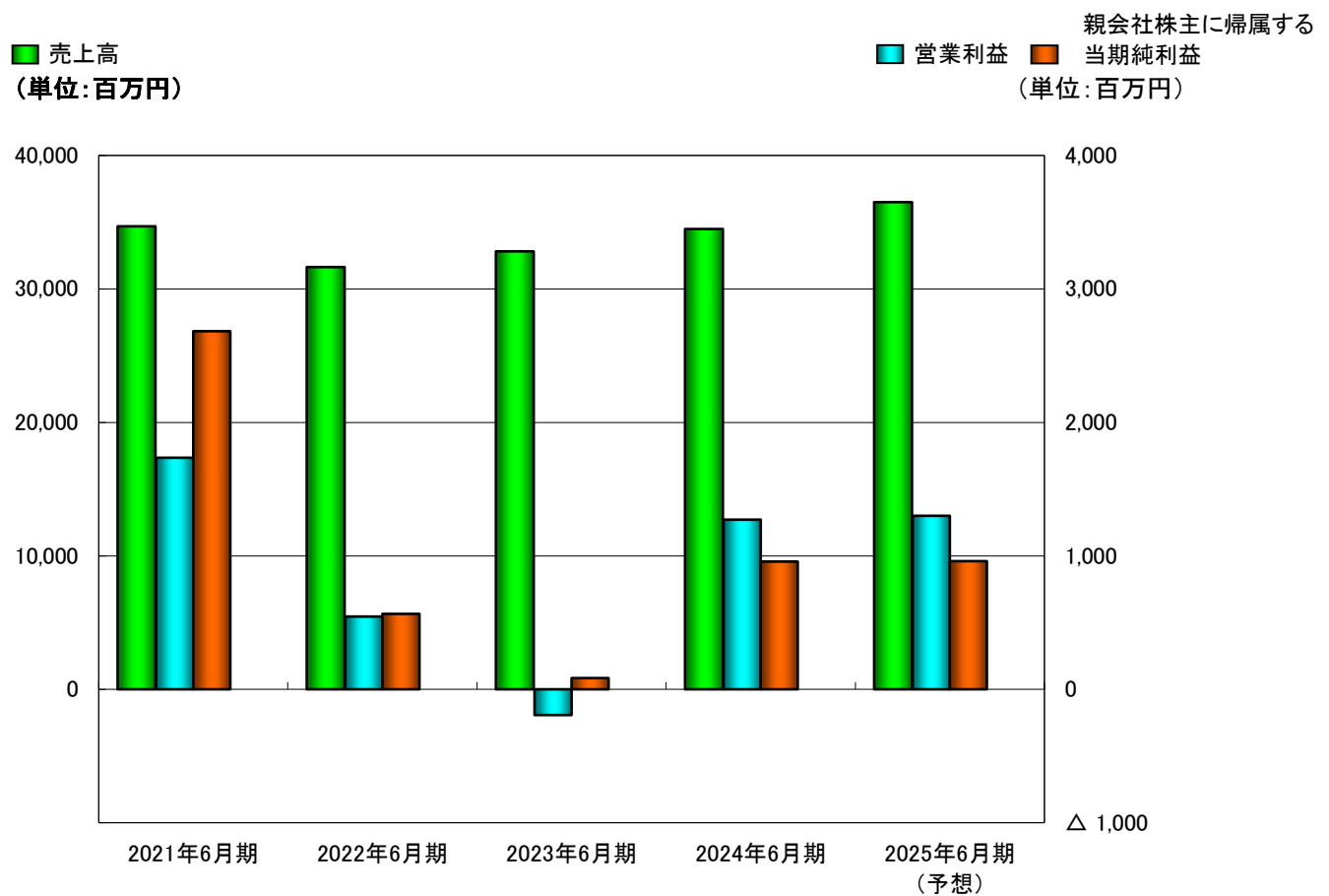
1. 連結業績の概要	P1
2. 連結四半期業績の概要	P2
3. 連結財政状況等	P3
4. 連結貸借対照表	P4
5. セグメント情報	P5
6. 連結キャッシュ・フロー	P6
7. 連結設備投資額	P7
8. 連結減価償却費	P7

1. 連結業績の概要

(単位:百万円)

	2021年6月期	2022年6月期	2023年6月期	2024年6月期	2025年6月期 (予想)
売上高	34,689	31,636	32,814	34,487	36,500
売上総利益	9,705	6,039	5,391	7,125	—
(%)	28.0%	19.1%	16.4%	20.7%	—
販売費及び一般管理費	7,969	5,493	5,584	5,854	—
(%)	23.0%	17.4%	17.0%	17.0%	—
営業利益又は営業損失(△)	1,735	545	△ 193	1,271	1,300
(%)	5.0%	1.7%	—	3.7%	3.6%
経常利益又は経常損失(△)	1,806	623	△ 146	1,247	1,350
(%)	5.2%	2.0%	—	3.6%	3.7%
親会社株主に帰属する 当期純利益	2,683	565	84	957	960
(%)	7.7%	1.8%	0.3%	2.8%	2.6%

※2022年6月期の期首より「収益認識に関する会計基準」(企業会計基準第29号)等が適用されたことにより、「売上高」、「売上総利益」及び「販売費及び一般管理費」はそれぞれ減少しています。



※2022年6月期の期首より「収益認識に関する会計基準」(企業会計基準第29号)等が適用されたことにより、「売上高」、「売上総利益」及び「販売費及び一般管理費」はそれぞれ減少しています。

2. 連結四半期業績の概要

(単位:百万円)

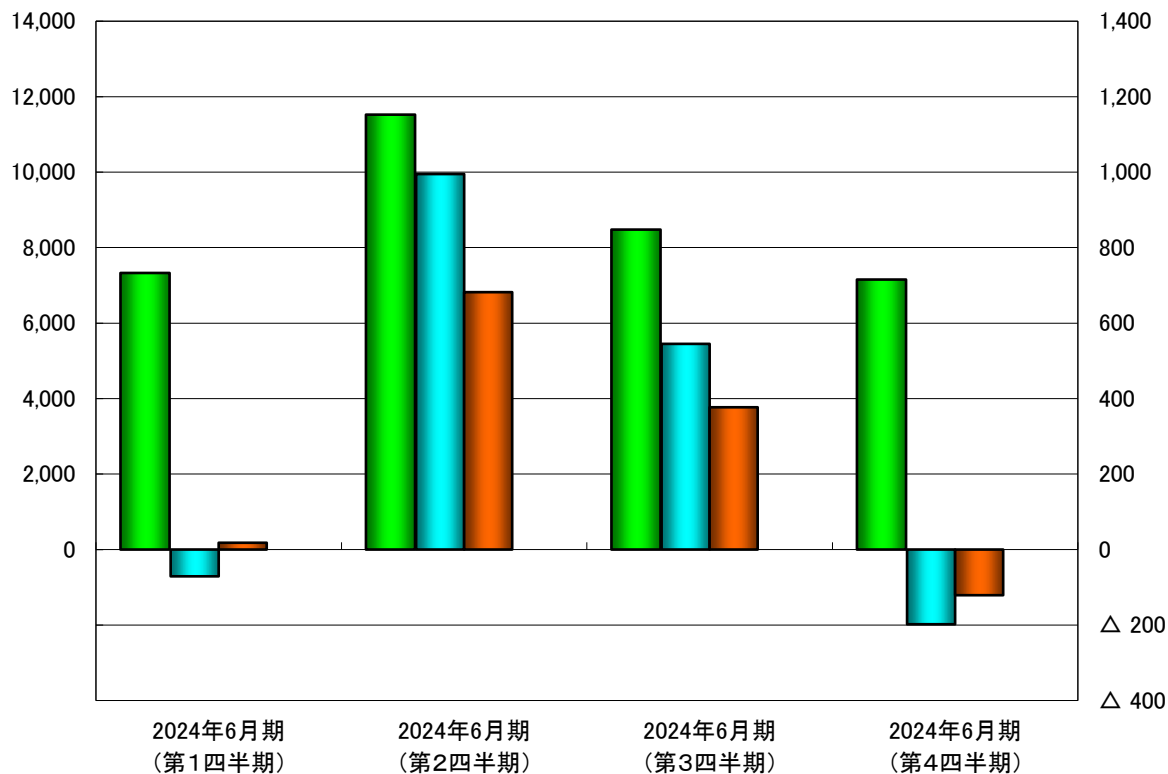
	2024年6月期 (第1四半期)	2024年6月期 (第2四半期)	2024年6月期 (第3四半期)	2024年6月期 (第4四半期)
売上高	7,329	11,524	8,478	7,154
売上総利益	1,293	2,571	1,963	1,297
(%)	17.6%	22.3%	23.2%	18.1%
販売費及び一般管理費	1,364	1,575	1,418	1,495
(%)	18.6%	13.7%	16.7%	20.9%
営業利益又は 営業損失(△)	△ 71	995	545	△ 198
(%)	—	8.6%	6.4%	—
経常利益又は 経常損失(△)	△ 74	1,011	523	△ 214
(%)	—	8.8%	6.2%	—
四半期純利益又は 四半期純損失(△)	18	682	377	△ 121
(%)	0.3%	5.9%	4.5%	—

■ 売上高

(単位:百万円)

■ 営業利益又は
営業損失 ■ 四半期純利益又は
四半期純損失

(単位:百万円)



3. 連結財政状況等

(単位:百万円)

指標	2020年6月期	2021年6月期	2022年6月期	2023年6月期	2024年6月期
【経営規模】					
総資産	22,053	22,216	25,296	30,678	31,392
純資産	11,174	13,585	13,862	13,579	14,504
【安全性指標】					
流動比率 (%)	110.7%	126.6%	108.9%	95.9%	128.8%
固定比率 (%)	129.8%	105.6%	116.7%	148.4%	141.6%
有利子負債	5,505	3,924	5,610	11,498	10,237
(うち、リース債務)	(250)	(253)	(211)	(1,701)	(1,646)
有利子負債比率 (%)	25.0%	17.7%	22.2%	37.5%	32.6%
D/Eレシオ (倍)	0.5	0.3	0.4	0.8	0.7
自己資本比率 (%)	50.7%	61.2%	54.8%	44.3%	46.2%
【収益性指標】					
総資産経常利益率 (%)	8.2%	8.2%	2.6%	-	4.0%
総資産当期純利益率 (%)	1.1%	12.1%	2.4%	0.3%	3.1%
自己資本当期純利益率 (%)	2.3%	21.7%	4.1%	0.6%	6.8%
【1株当たり指標】					
1株当たり当期純利益 (円)	13.72	145.62	30.73	4.58	52.10
1株当たり純資産 (円)	606.37	737.07	754.33	738.91	789.23

4. 連結貸借対照表

(単位:百万円)

	2023年 6月30日	2024年 6月30日	増減額
【流動資産】			
現金及び預金	1,414	3,222	1,808
売掛金	3,336	3,841	505
棚卸資産	4,798	3,650	△ 1,148
その他	972	137	△ 835
流動資産合計	10,521	10,851	330
【固定資産】			
有形固定資産	17,235	17,642	407
無形固定資産	390	354	△ 36
投資その他の資産	2,531	2,544	13
固定資産合計	20,156	20,541	385
資産合計	30,678	31,392	714
【流動負債】			
支払手形及び買掛金	1,942	1,949	7
有利子負債	5,869	2,500	△ 3,369
その他	3,159	3,976	817
流動負債合計	10,970	8,425	△ 2,545
【固定負債】			
有利子負債	5,628	7,736	2,108
その他	499	725	226
固定負債合計	6,128	8,462	2,334
負債合計	17,098	16,888	△ 210
【純資産】			
株主資本	12,606	13,341	735
その他の包括利益累計額	973	1,163	190
純資産合計	13,579	14,504	925
負債純資産合計	30,678	31,392	714

5. セグメント情報

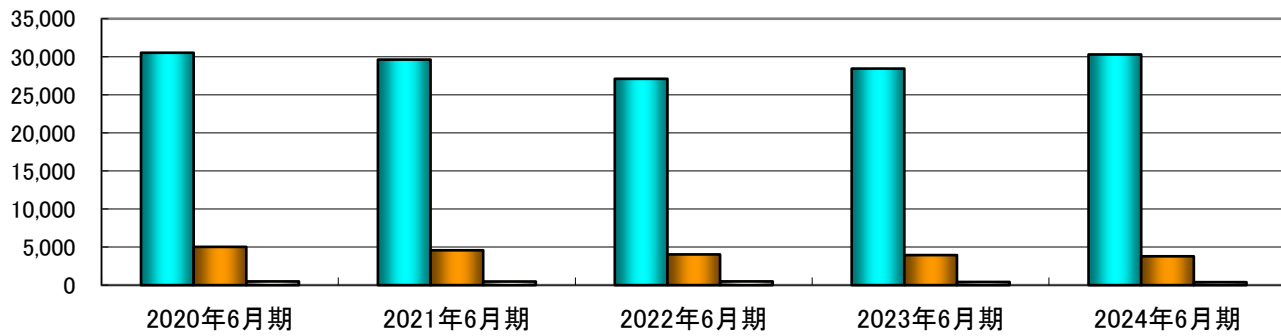
(1)セグメント別売上高

(単位:百万円)

	2020年6月期	2021年6月期	2022年6月期	2023年6月期	2024年6月期
水産練製品・惣菜事業	30,530	29,631	27,107	28,447	30,304
きのこ事業	5,027	4,581	4,037	3,947	3,790
その他	489	476	491	419	392
合計	36,047	34,689	31,636	32,814	34,487

(単位:百万円)

■水産練製品・惣菜事業 ■きのこ事業 □その他



(2)セグメント別営業利益

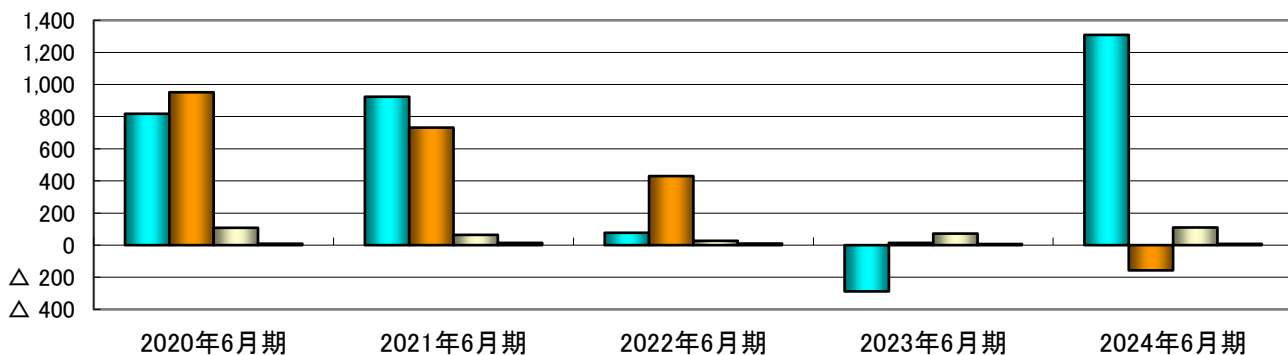
(単位:百万円)

	2020年6月期	2021年6月期	2022年6月期	2023年6月期	2024年6月期
水産練製品・惣菜事業	818	924	77 △	288	1,309
きのこ事業	952	732	430	14 △	157
その他	108	64	27	72	110
調整額	9	14	10	7	8
合計	1,888	1,735	545 △	193	1,271

※報告セグメントごとの業績をより適切に反映させるために、全社費用の配賦基準を見直し、事業セグメントの利益又は損失の算定方法の変更を行っています。なお、2022年6月期のセグメント情報については、変更後の利益又は損失の算定方法により作成したものを記載しています。

(単位:百万円)

■水産練製品・惣菜事業 ■きのこ事業 □その他 □調整額



6. 連結キャッシュ・フロー

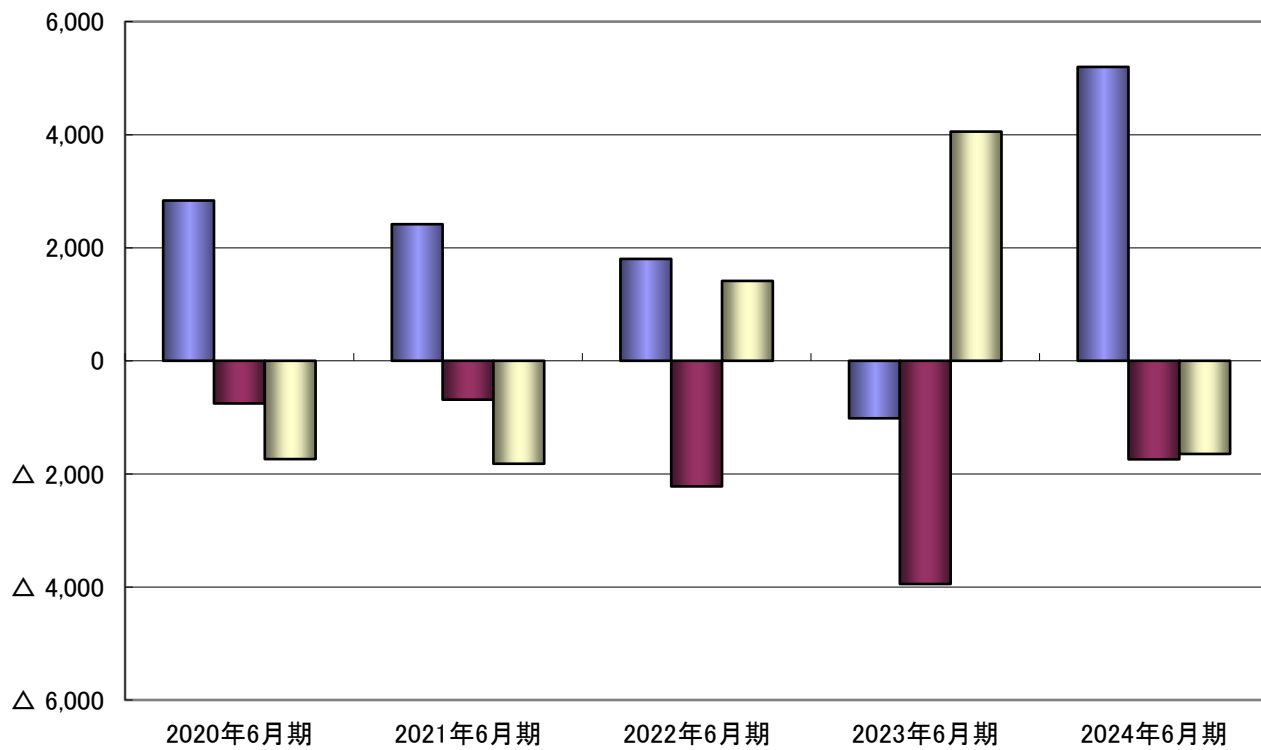
(単位:百万円)

	2020年6月期	2021年6月期	2022年6月期	2023年6月期	2024年6月期
営業活動CF	2,835	2,416	1,802	△ 1,017	5,198
投資活動CF	△ 755	△ 688	△ 2,222	△ 3,949	△ 1,743
財務活動CF	△ 1,739	△ 1,821	1,413	4,054	△ 1,648
現金及び現金同等物 期末残高	1,283	1,286	2,282	1,371	3,183
フリー・CF	1,983	861	△ 684	△ 5,536	3,122

※フリー・CF = 営業活動CF - 有形固定資産の取得による支出 - 無形固定資産の取得による支出

(単位:百万円)

■ 営業活動CF ■ 投資活動CF ■ 財務活動CF



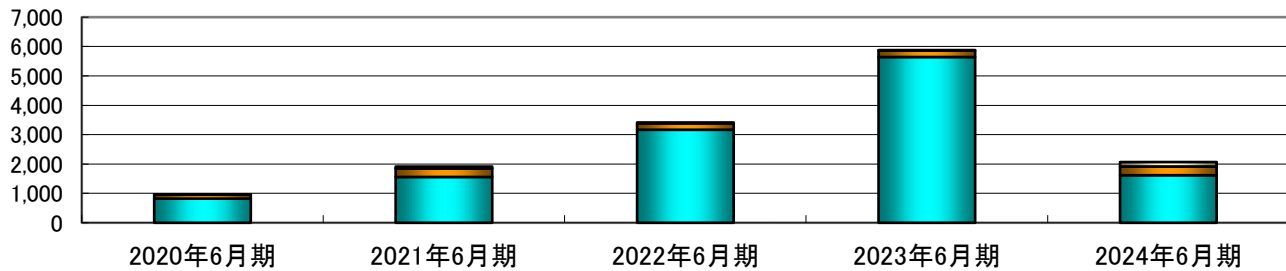
7. 連結設備投資額

(単位:百万円)

	2020年6月期	2021年6月期	2022年6月期	2023年6月期	2024年6月期
水産練製品・惣菜事業	821	1,560	3,167	5,643	1,619
きのこ事業	134	289	217	225	297
その他	8	65	31	1	152
合計	964	1,915	3,416	5,870	2,069

(単位:百万円)

■水産練製品・惣菜事業 ■きのこ事業 □その他



8. 連結減価償却費

(単位:百万円)

	2020年6月期	2021年6月期	2022年6月期	2023年6月期	2024年6月期
水産練製品・惣菜事業	932	1,004	1,069	1,240	1,364
きのこ事業	323	257	245	253	217
その他	41	45	52	41	45
合計	1,296	1,306	1,367	1,534	1,627

※減価償却方法について、2024年6月期より定率法から定額法に変更しています。

(単位:百万円)

■水産練製品・惣菜事業 ■きのこ事業 □その他 □調整額

