



2024年11月1日

各 位

長野県北安曇郡白馬村大字北城 6329-1
会社名 日本スキー場開発株式会社
代表者の役職氏名 代表取締役社長 鈴木 周平
(コード番号：6040 東証グロース)
問合せ先 管理本部長 佐藤 祥太郎
電話番号 0261-72-6040

人事異動等に関するお知らせ

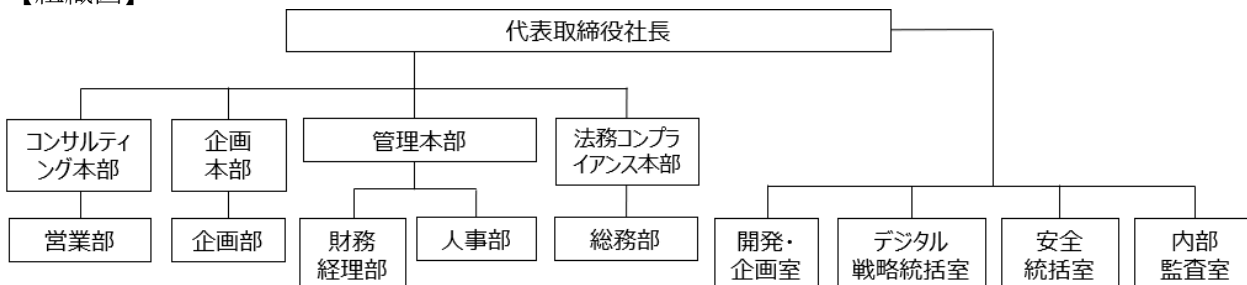
当社本部長および部室長職の人事異動ならびに当社グループ各社取締役の異動を行いましたので、下記のとおり、お知らせいたします。

記

【本部長および部室長職の異動】 (2024年10月19日付)

(新 職)	(旧 職)	(氏 名)
取締役 CDO 兼 デジタル戦略統括室長	社外取締役	高柳 寛樹
管理本部長 兼 人事部長	管理本部長 兼 人事部長 兼 IT 企画部長	佐藤 祥太郎

【組織図】



【グループ各社取締役の異動】

(2024年10月17日付)

(新 職)	(旧 職)	(氏 名)
白馬観光開発(株) 取締役 兼 営業推進部長	白馬観光開発(株) 営業推進部長	西沢 勇人
拇池ゴンドラリフト(株) 取締役 兼 OUT 事業部統括	拇池ゴンドラリフト(株) OUT 事業部支配人	本堂 豊

(2024年10月21日付)

(新 職)	(旧 職)	(氏 名)
川場リゾート(株) 取締役 兼 営業部支配人	(株)スパイシー 取締役 川場リゾート(株) 営業部支配人	坂本 吉章

以上