

TOSHIBA

2024年度 第2四半期（中間期） 決算説明資料

東芝テック株式会社

2024年11月8日

目次

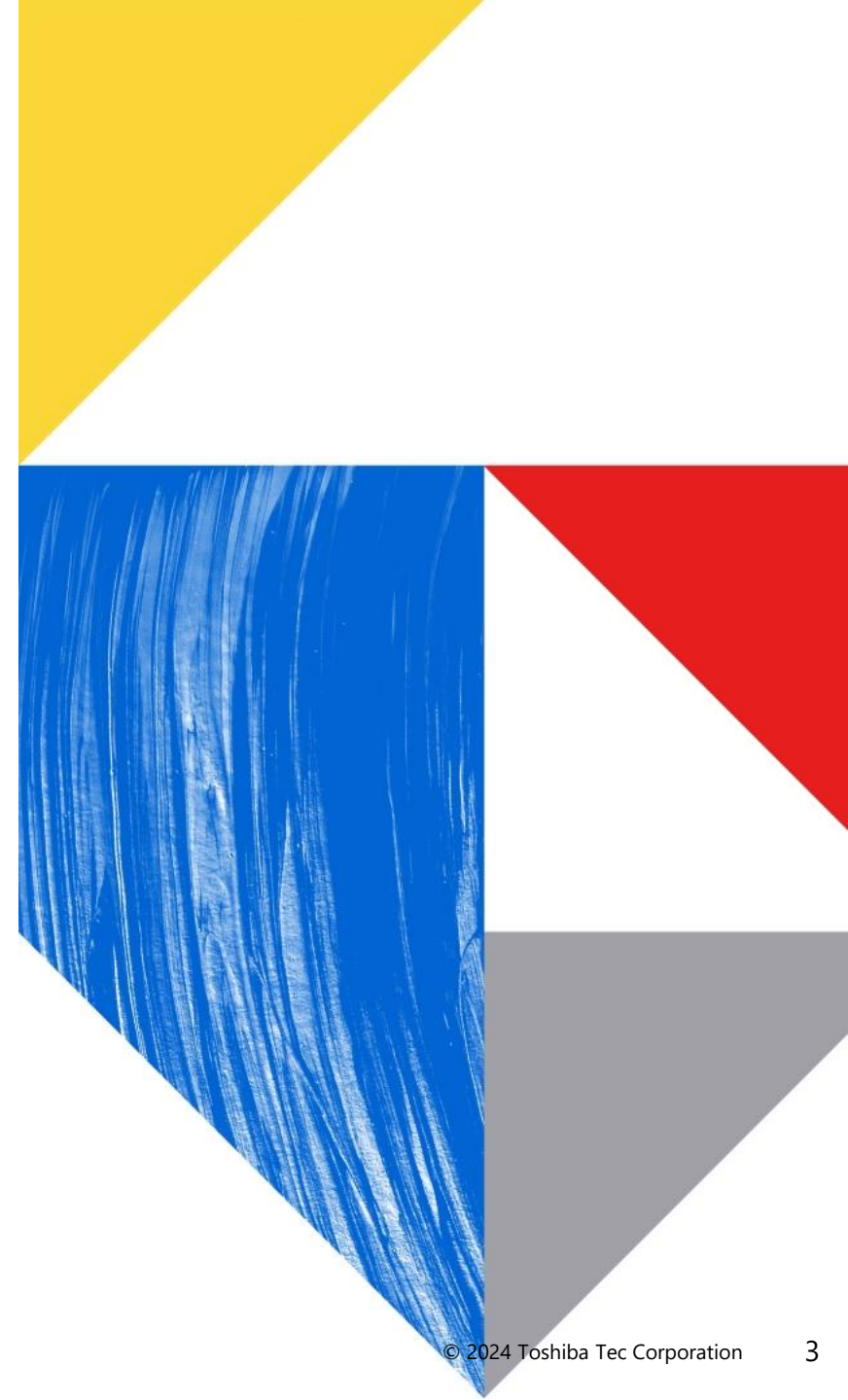
01 Key Messages

02 2024年度 第2四半期（中間期）決算

03 2024年度 業績見通し

01

Key Messages



Key Messages

2024年度上期は全社で前同を上回る業績

売上高、営業利益、経常利益、当期純利益ともに前同超え

2024年度上期はリテール事業、ワークプレイス事業ともに増収増益

前年から引き続きワークプレイスソリューション事業が好調

エトリア・理想科学への事業承継による特別利益もあり当期純利益266億円

エトリアへの事業承継による特別利益は前回公表から約+70億円増

当期純利益の増加により自己資本比率が改善

10/1に新会社「ジヤイナミクス株式会社」を設立

POSデータを起点に業種を横断した課題解決を目指す

02

2024年度 第2四半期（中間期）決算

2024年度上期 業績

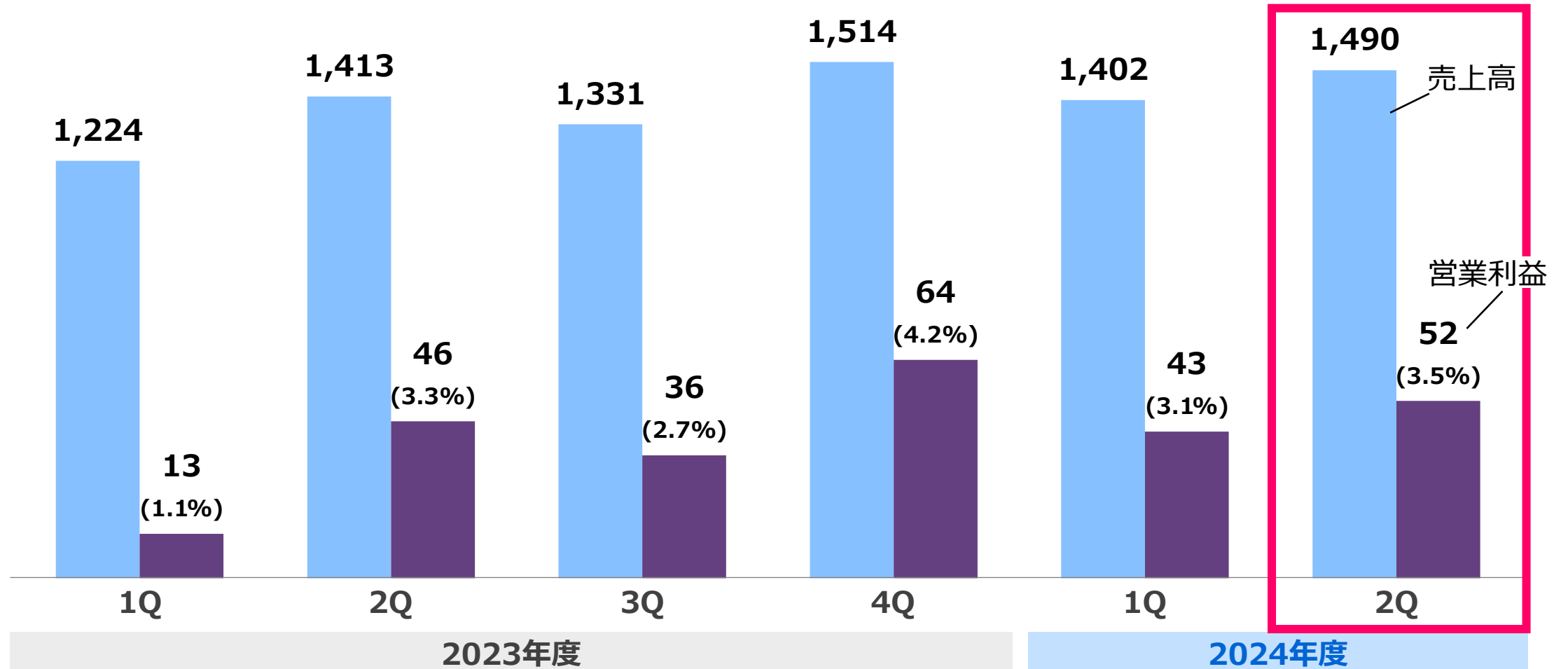
(単位：億円)

		2024年度 上期 実績	2023年度 上期 実績	差異 対前同
売上高		2,892	2,636	+255
営業利益 (対売上高比率)		95 (3.3%)	59 (2.2%)	+36
経常利益 (対売上高比率)		85 (2.9%)	37 (1.4%)	+48
親会社株主に帰属する 中間純利益 (対売上高比率)		266 (9.2%)	22 (0.8%)	+244
配当		20円	20円	-
為替レート (円)	US\$	153.94	139.93	+14.01
	EUR	166.50	152.78	+13.72

2024年度上期 業績 (四半期別)

(単位: 億円)

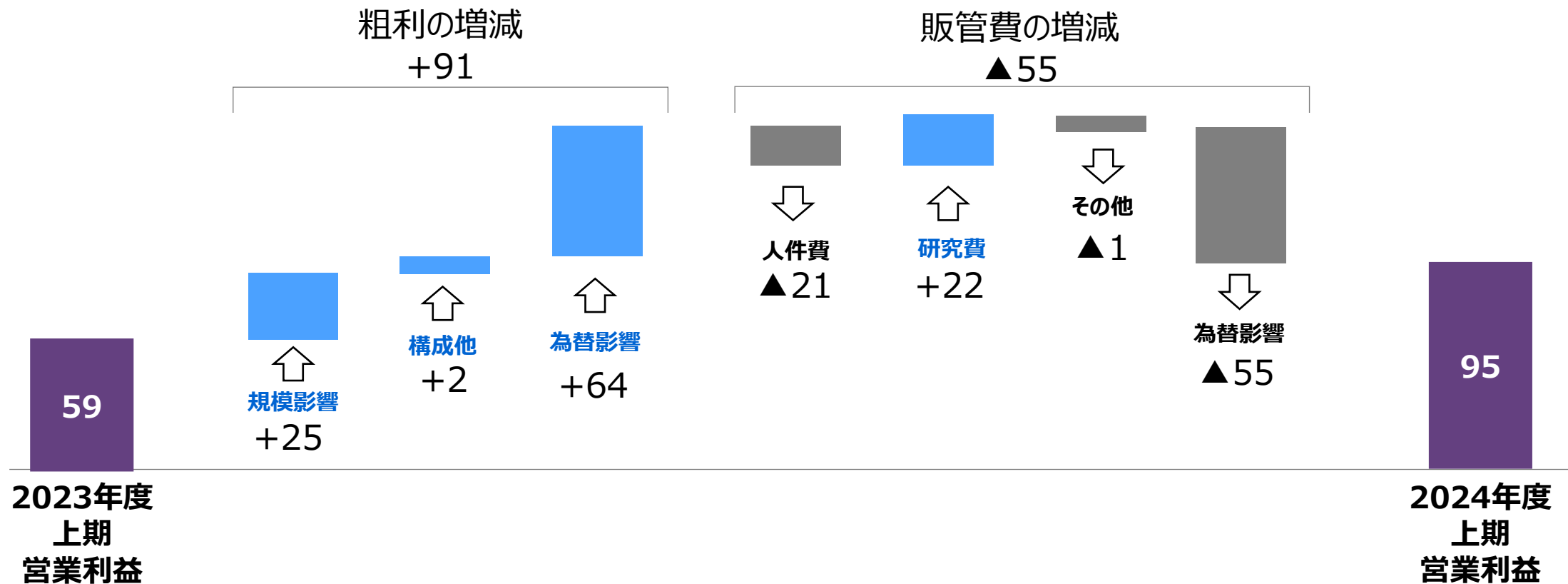
四半期別売上高・営業利益



営業利益の増減分析

(単位：億円)

損益表示



セグメント情報 2024年度上期 業績

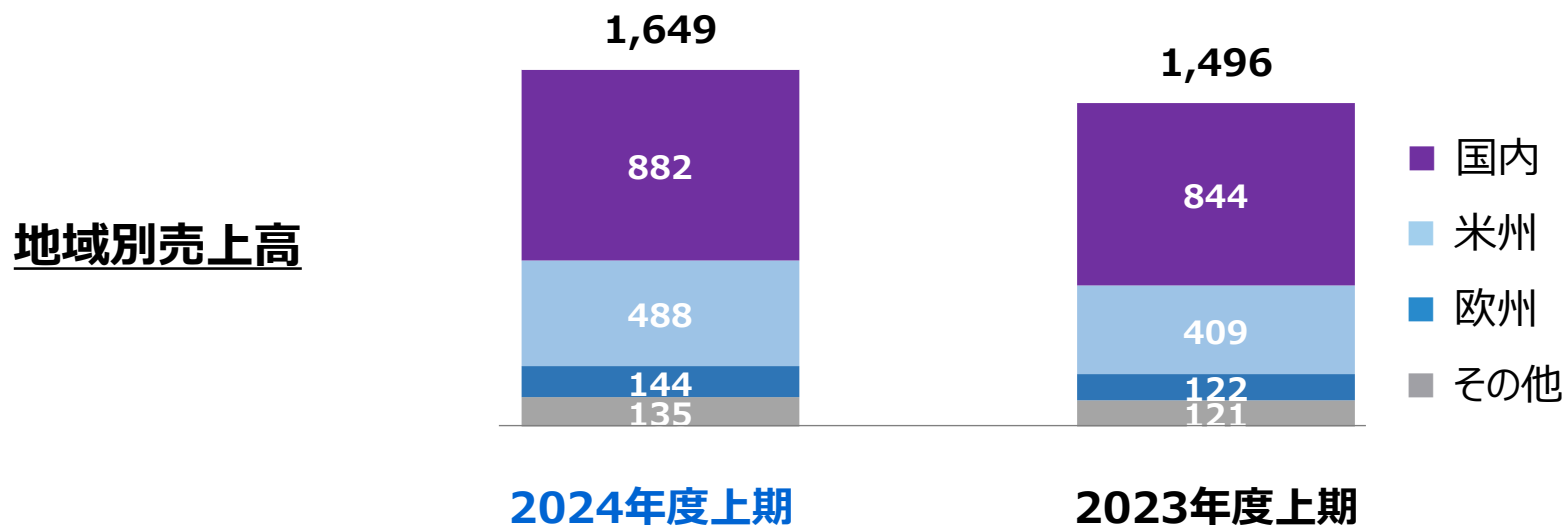
(単位：億円)

リテールソリューション

	2024年度 上期 実績	2023年度 上期 実績	差異 対前同
売上高	1,649	1,496	+152
営業利益 (対売上高比率)	15 (0.9%)	9 (0.6%)	+6

国内事業	29
海外事業	△14

国内事業	32
海外事業	△23

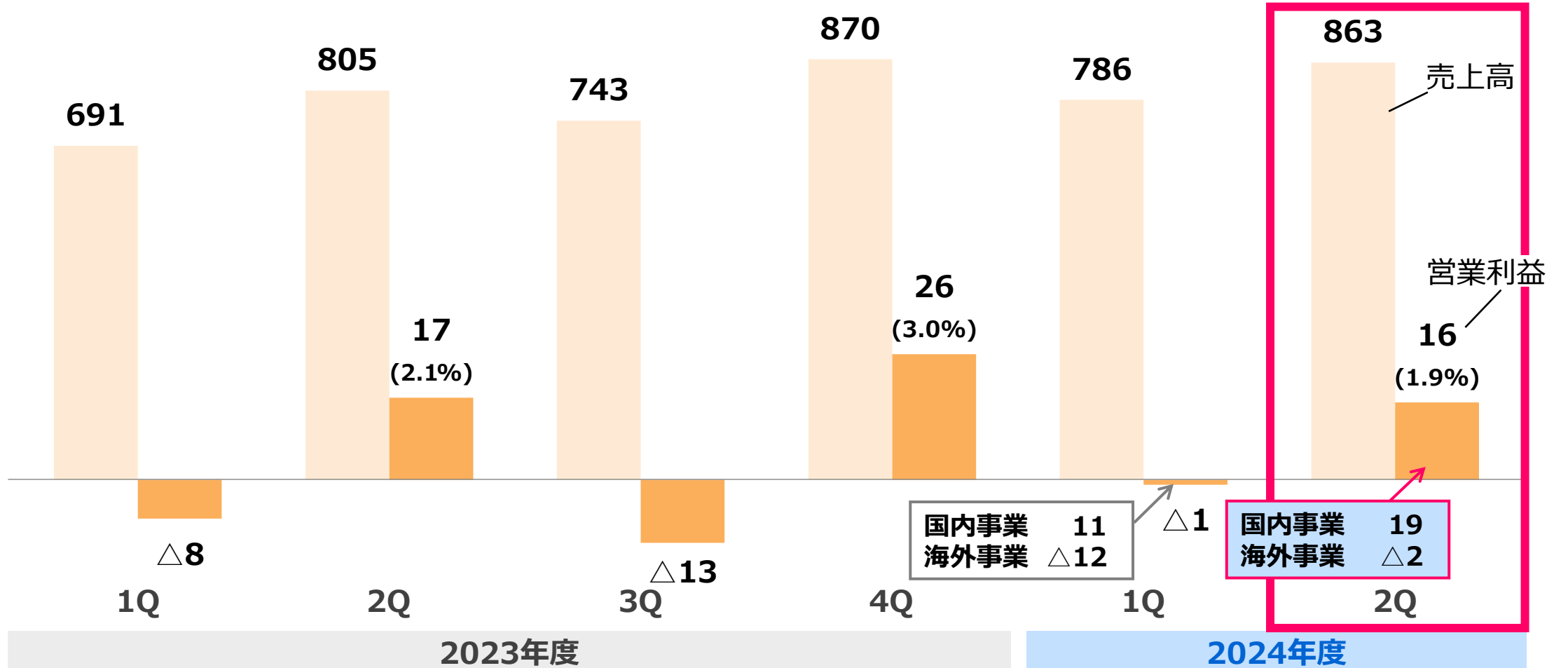


セグメント情報 2024年度上期 業績 (四半期別)

(単位: 億円)

リテールソリューション

四半期別売上高・営業利益

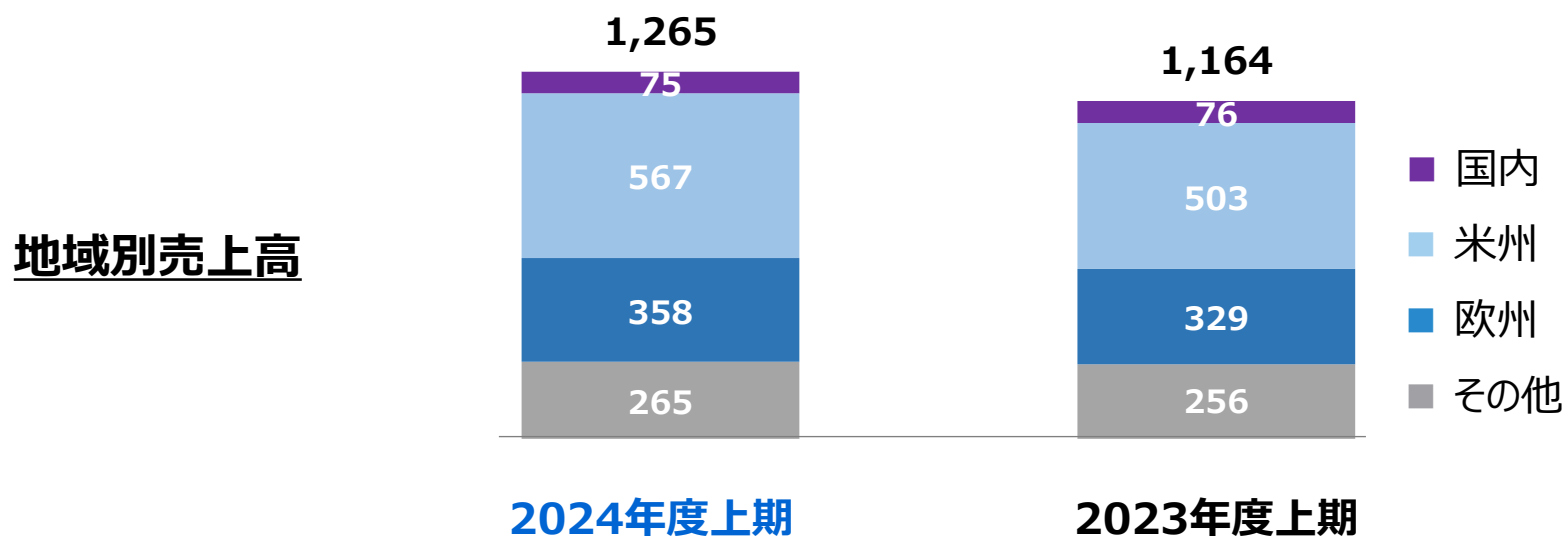


セグメント情報 2024年度上期 業績

(単位：億円)

ワークプレイスソリューション

	2024年度 上期 実績	2023年度 上期 実績	差異 対前同
売上高	1,265	1,164	+101
営業利益 (対売上高比率)	80 (6.3%)	50 (4.3%)	+30

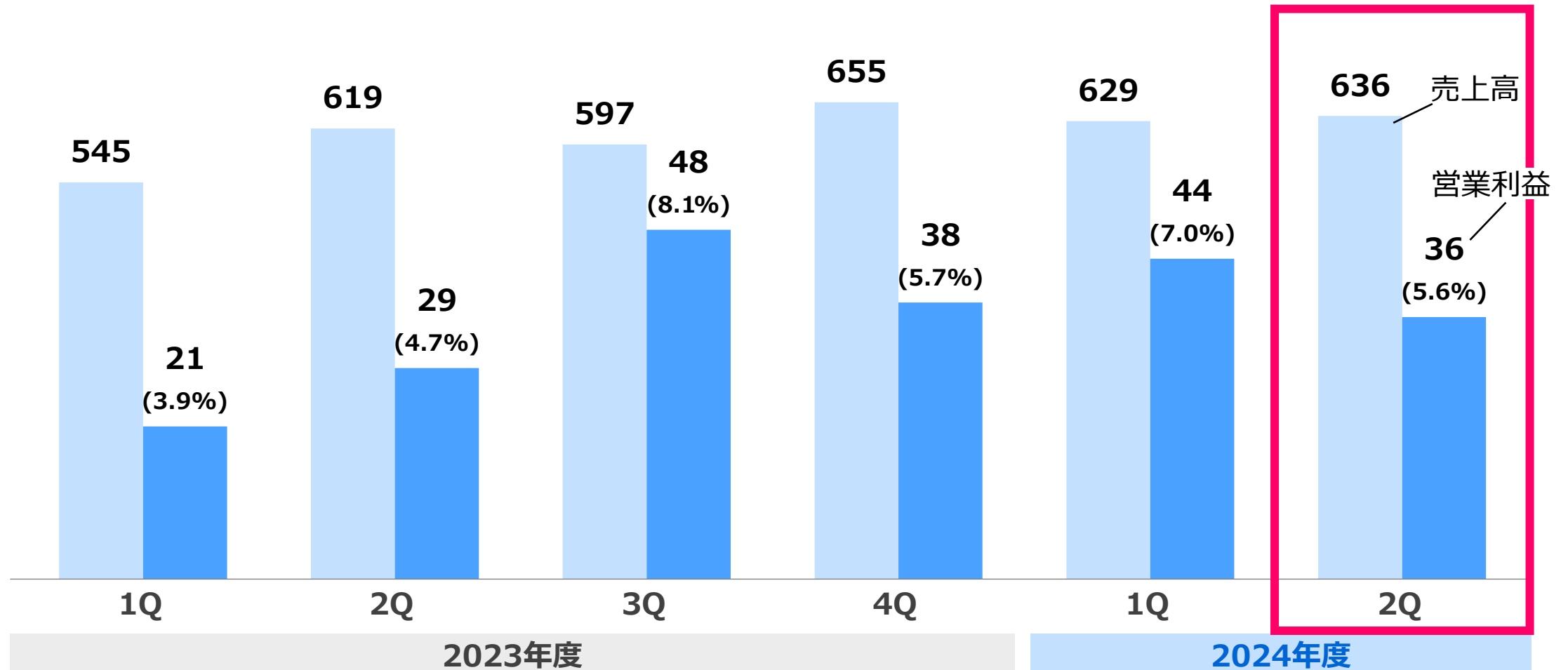


セグメント情報 2024年度上期 業績 (四半期別)

(単位: 億円)

ワークプレイスソリューション

四半期別売上高・営業利益

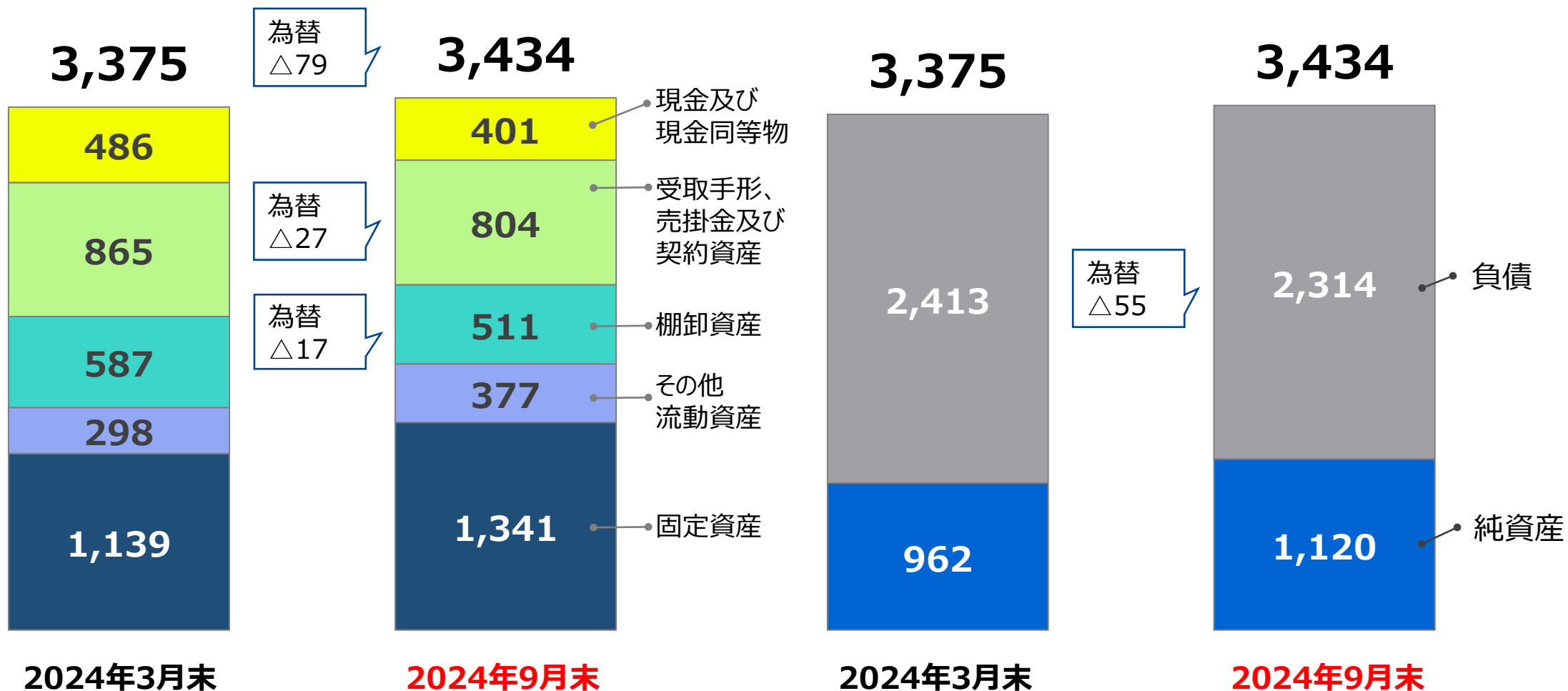


貸借対照表

(単位：億円)

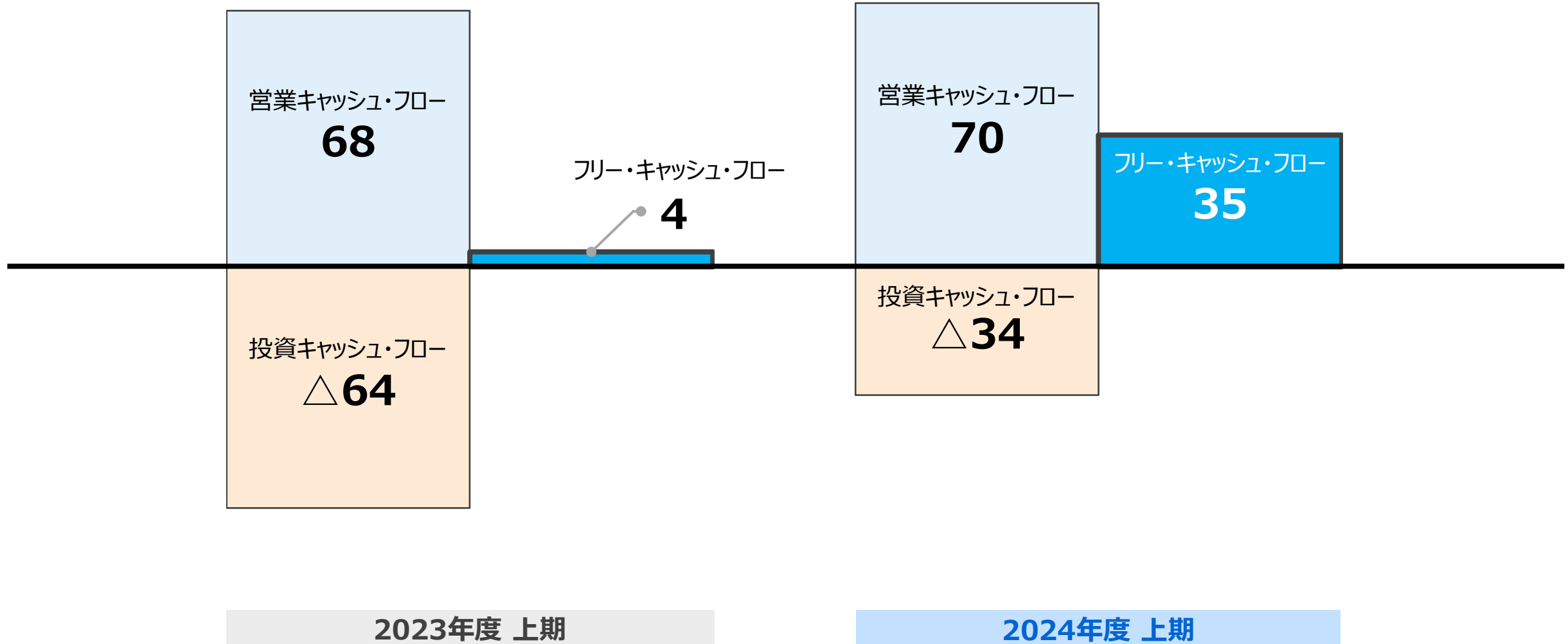
資産

負債及び純資産



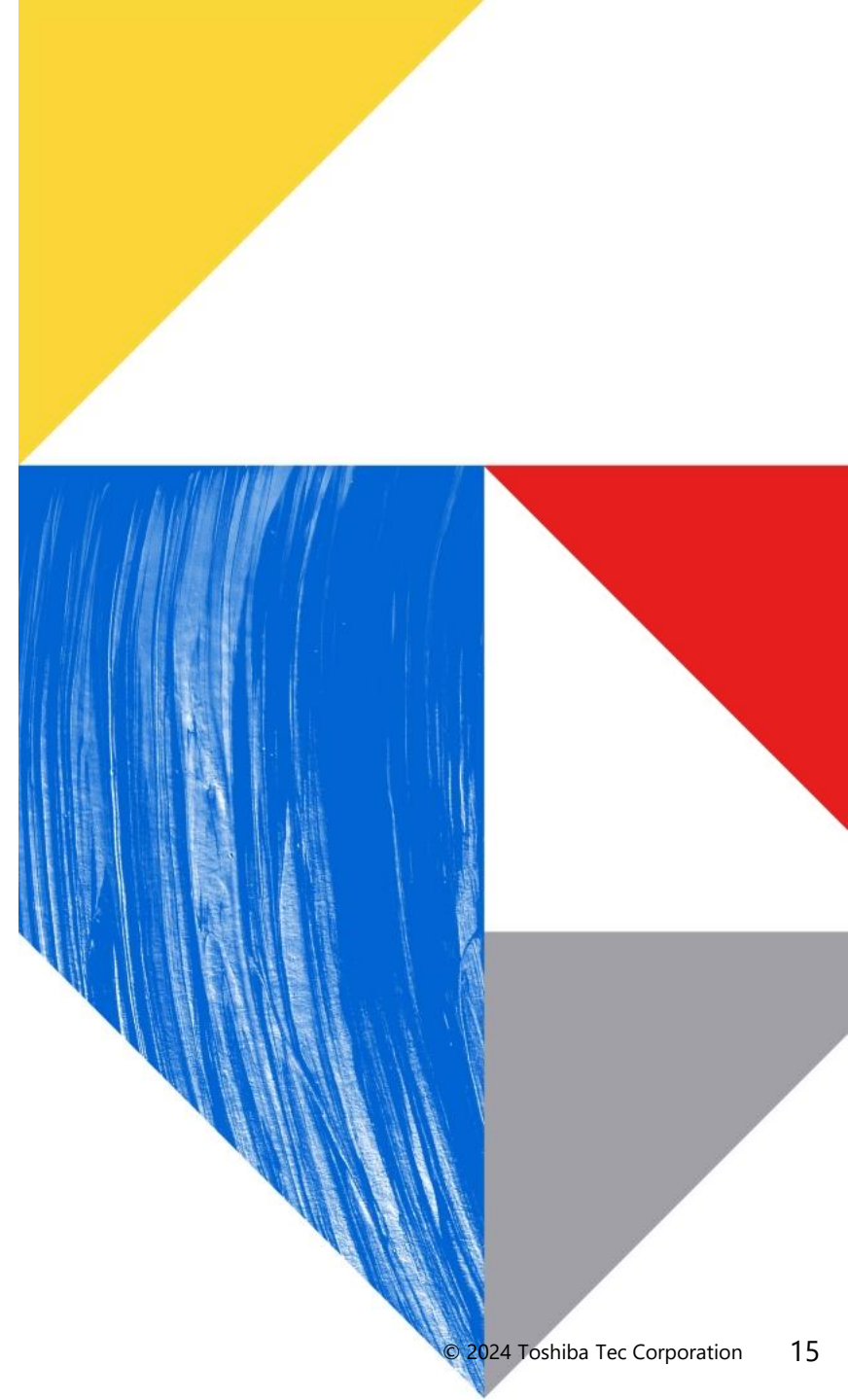
2024年度上期 キャッシュ・フロー

(単位：億円)



03

2024年度 業績見通し



2024年度 業績見通し

(単位：億円)

	2024年度 今回予想	2024年度 前回予想 (8/8)	2023年度 実績	差異		
				対前回予想	対前年度	
売上高	5,650	5,650	5,481	-	+169	
営業利益 (対売上高比率)	180 (3.2%)	180 (3.2%)	159 (2.9%)	-	+21	
経常利益 (対売上高比率)	150 (2.7%)	150 (2.7%)	110 (2.0%)	-	+40	
親会社株主に帰属する 当期純利益／純損失 (対売上高比率)	240 (4.2%)	200 (3.5%)	△67 (-%)	+40	+307	
配当	45円	45円	45円	-	-	
為替レート (円)	US\$	149.29*	152.20	143.81	△2.91	+5.48
	EUR	161.14*	162.81	156.27	△1.67	+4.87

*2024年度今回予想の下期為替レートは、US\$145.00円、EUR155.00円です。

セグメント情報 2024年度業績見通し

(単位：億円)

リテールソリューション

	2024年度 今回予想	2024年度 前回予想 (8/8)	2023年度 実績	差異	
				対前回予想	対前年度
売上高	3,290	3,230	3,110	+60	+180
営業利益 (対売上高比率)	80 (2.4%)	80 (2.5%)	23 (0.7%)	-	+58

国内事業	80
海外事業	0

国内事業	1,720
海外事業	1,570

国内事業	80
海外事業	0

国内事業	1,660
海外事業	1,570

ワークプレイスソリューション

	2024年度 今回予想	2024年度 前回予想 (8/8)	2023年度 実績	差異	
				対前回予想	対前年度
売上高	2,400	2,460	2,416	△60	△16
営業利益 (対売上高比率)	100 (4.2%)	100 (4.1%)	136 (5.6%)	-	△36

成長事業の取組状況

データビジネス拡大 (リテール)

POSデータを起点に業種を横断した課題解決を行う
新会社「ジヤイナミクス株式会社」を設立 (10/1)



Gyre 環流、海洋や大気の地球規模の大きな流れ、循環
ai 最先端のテクノロジー
Dynamics 膨大かつ多様性のあるデータを扱う

【事業内容】

- AIソリューション・サービスの企画、実行支援
- POSデータ利活用を通じた購買行動の把握、店舗課題の識別、商品企画等の支援
- データサイエンティストによるデータ分析支援
- データを戦略的に活用するためのシステム企画、実行支援
- 既存ITシステムを含む保守、運用、監視サービス

現在

データの欠損や分断が多く、
バリューチェーンを横断したDXが進みにくい



AI/生成AIで補完

目指す姿

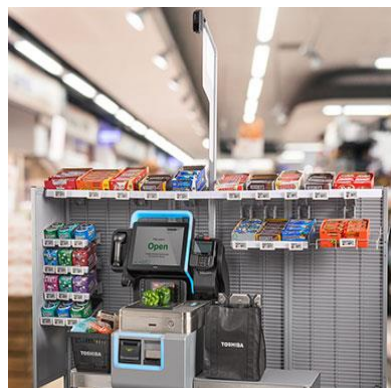
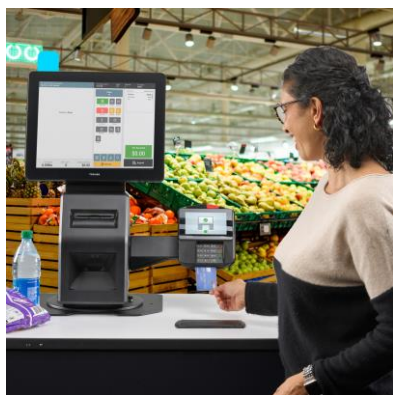


成長事業の取組状況

ELERA® 拡大

(海外リテール)

グローサリー/セキュリティサービス
ELERAパイロット導入加速
(約200店舗 1,200台)



ELERA
COMMERCE PLATFORM

オフィスソリューション拡大

(ワークプレイス)

(FY24/3Q)
ソリューション新製品をリリース予定



 **elevate sky**
PRINT MANAGEMENT

 **elevate sky**
TRANSLATE

 **elevate sky**
Service Integration with ECI e-Automate

 **e-BRIDGE® Global Print**

※欧州地域では「Elevate Sky®」という名称でのサービスはご利用いただけません。

Appendix

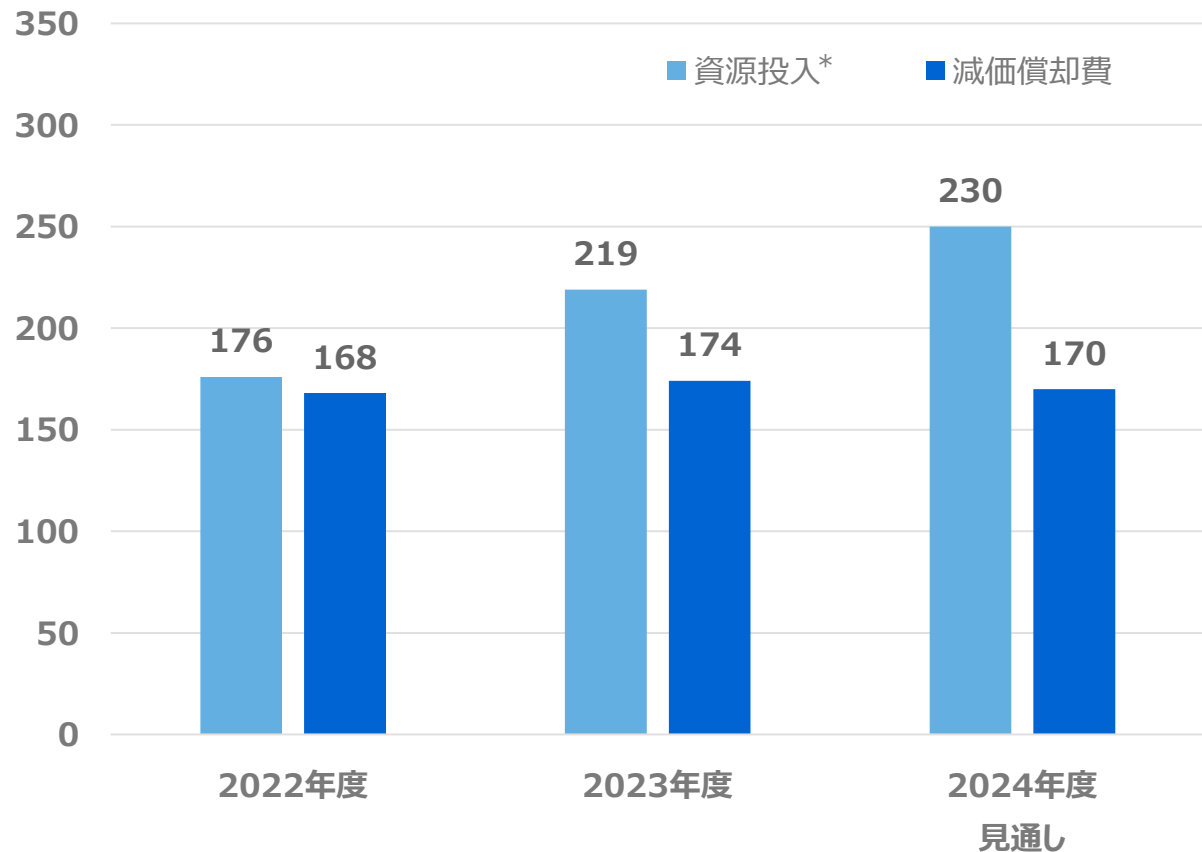
2024年度見通し 為替の影響

	前提為替レート	1円円安の場合の影響額	
	2024年度 (下期)	売上高 (年間)	営業損益 (年間)
US\$	145円	+18億円	△1.2億円
EUR	155円	+3億円	+1.4億円

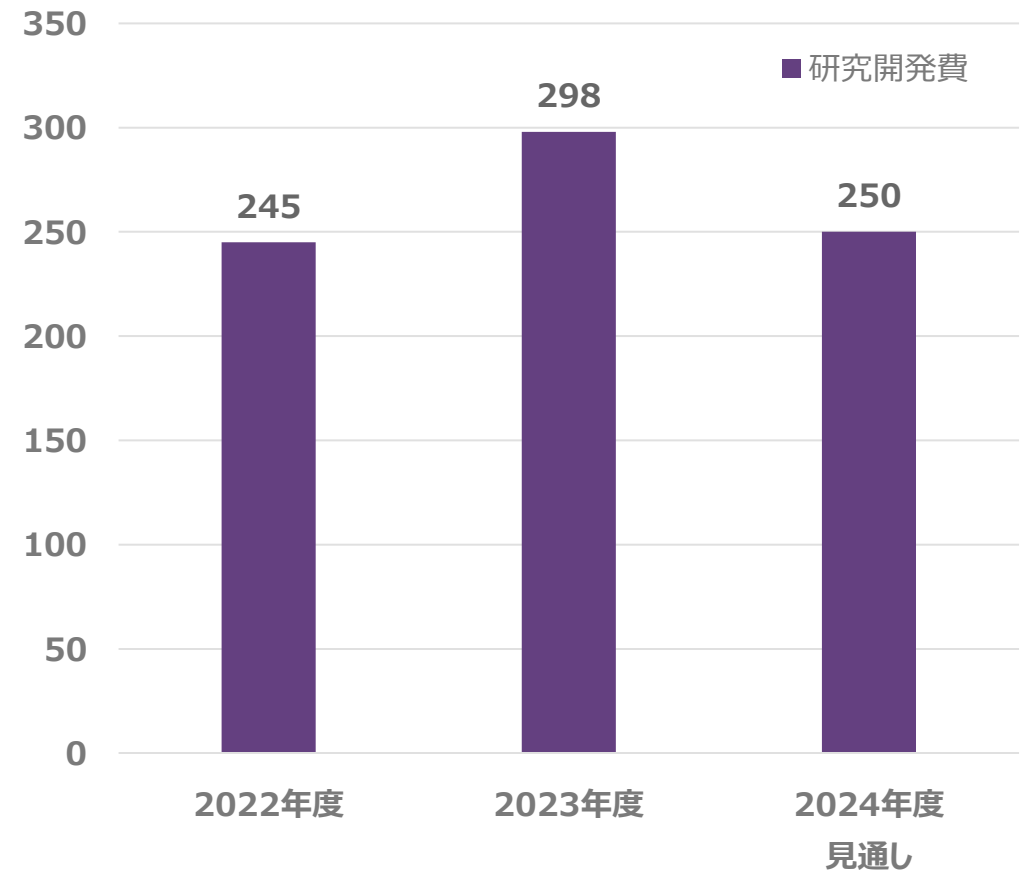
2024年度見通し 資源投入*・減価償却費 研究開発費

(単位：億円)

資源投入*・減価償却費



研究開発費



*有形固定資産及び無形固定資産の増加額

本資料に記載されている業績予想等の将来に関する記述は、当社が現在入手している情報及び合理的であると判断する一定の前提に基づいており、当社としてその実現を約束する趣旨のものではありません。実際の業績等は様々な要因により大きく異なる可能性があります。

TOSHIBA

