

# SPACE SHOWER SKIYAKI HOLDINGS

## 2025年3月期 第2四半期 決算説明資料

2024/11/13

スペースシャワーSKIYAKIホールディングス株式会社  
東証スタンダード：4838

# SPACE SHOWER SKIYAKI HOLDINGS

1. エグゼクティブサマリー
2. 会社概要
3. セグメントについて
4. 2025年3月期 2Q 連結業績
5. PMIの進捗と事業トピックス

# 1. エグゼクティブサマリー

売上高

5,661 百万円 2Q実績 +17.4% 前年同四半期比

営業利益

347 百万円 2Q実績  $\Delta$ 23.2% 前年同四半期比

親会社株主に帰属する  
四半期純利益

170 百万円 2Q実績  $\Delta$ 35.9% 前年同四半期比

EBITDA

480 百万円 2Q実績  $\Delta$ 7.6% 前年同四半期比

※ EBITDA = 営業利益 + 減価償却費 + のれん償却額

## 株主還元方針の変更

2026年3月期～2028年3月期中期経営計画期間中は、継続的な増配を行っていくことを最優先に、連結配当性向35%～45%を目標に累進配当を継続することを基本方針とし、事業領域の拡大に寄与する投資やM&Aを推進しつつ、財務状況やROE水準などを総合的に勘案し、収益の拡大に伴って得た成果を「配当」という形で、株主の皆様へ直接還元してまいります。

## 年間配当金

	中間	期末	合計
2023年3月期	-	10円	10円
2024年3月期	-	10円	10円
2025年3月期（予定）	-	13円※	13円※

※普通配当10円、記念配当3円

## 2. 会社概要

会社名	スペースシャワー-SKIYAKIホールディングス株式会社					
本社所在地	東京都渋谷区道玄坂2-25-12 道玄坂通					
設立	1996年12月24日					
決算期	3月					
資本金	100百万円					
連結従業員数	388名					
役員構成	代表取締役共同社長 林 吉人	取締役 北島 直樹	取締役 酒井 真也	取締役（監査等委員） 長谷川 裕朗	社外取締役（監査等委員） 井上 昌治	
	代表取締役共同社長 小久保 知洋	取締役 名取 達利	取締役 廣田 政智	社外取締役（監査等委員） 伊藤 修平	社外取締役（監査等委員） 丸山 聡	
主な連結子会社	株式会社スペースシャワーネットワーク	株式会社セップ	コネクトプラス株式会社			
	株式会社SKIYAKI	インフィニア株式会社	株式会社SPACE SHOWER FUGA			

# EMPOWER ARTISTS & CREATORS, ENRICH FAN EXPERIENCE

## Our Mission

我々が住むこの社会を持続可能なものにするために、文化や価値観の多様性を育むことが求められています。

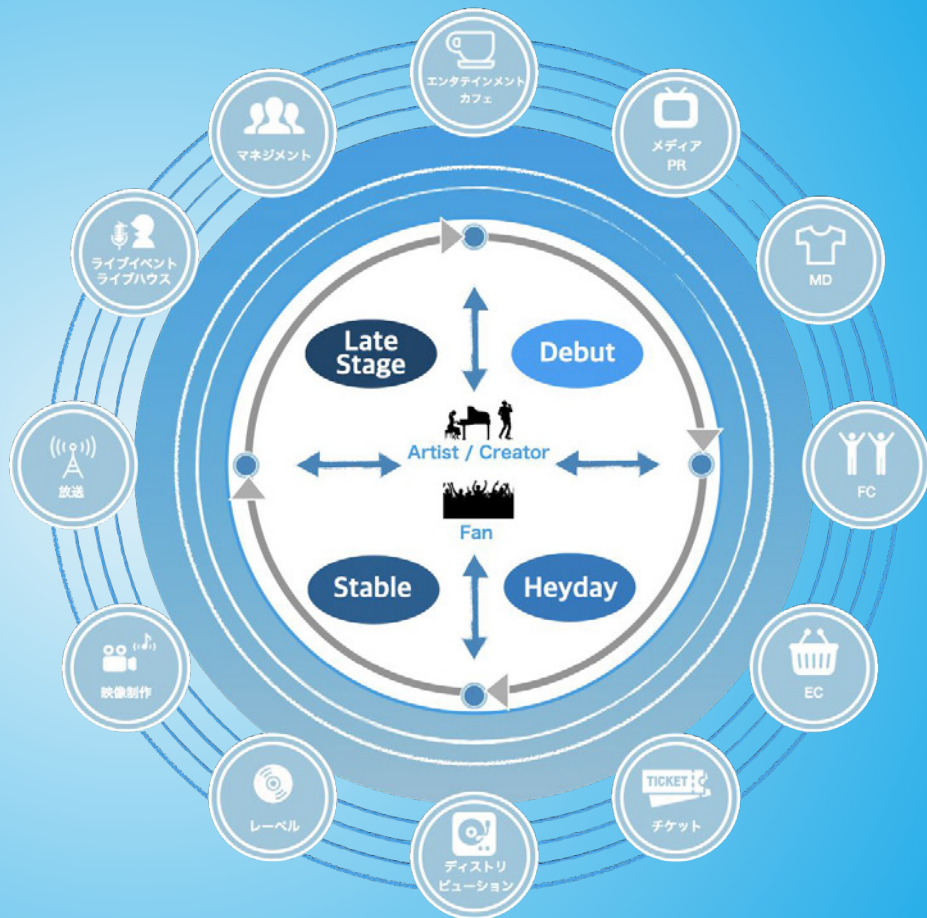
音楽をはじめとしたエンタテインメント業界で活動する当社グループは、さまざまなバックグラウンドを持つアーティストやクリエイターたちと共に、豊富な文脈をもった良質なコンテンツを提供し、ユーザーの心に感動を生み出すことで、人々の内面世界に彩りを与え、文化・芸術、そして社会の多様性の実現に貢献してまいります。

また、個人へのパワーシフトが進む社会の変化に対応して、幅広いジャンルで活躍するアーティストやクリエイターたちが、豊かにそして長くその活動を続けられるように、利便性の高いソリューションを360°で提供し、表現活動をする人たちの裾野を広げ、その価値を高めていくことが我々の社会的使命だと考えています。



## SPACE SHOWER SKIYAKI HOLDINGS

<p><b>SPACE SHOWER</b></p> <ul style="list-style-type: none"> <li>イベント事業</li> <li>ライブハウス事業</li> <li>アーティストマネジメント事業</li> <li>レーベル・エージェント事業</li> <li>有料放送事業</li> <li>オンデマンド事業</li> <li>アライアンス事業</li> </ul>	<p><b>SKIYAKI</b></p> <ul style="list-style-type: none"> <li>プラットフォーム事業</li> <li>ファンクラブ事業</li> <li>EC・MD事業</li> </ul>
<p><b>SEP</b></p> <p>映像制作事業</p>	<p><b>Infinia</b></p> <p>エンタテインメントカフェ事業</p>
<p><b>SPACE SHOWER FUGA</b></p> <p>ディストリビューション事業</p>	<p><b>CONNEGT+</b></p> <p>ファンクラブ事業</p> <p>EC・MD事業</p>



# 3. セグメントについて

## コンテンツ

### 主に「自社で企画プロデュースするオリジナルコンテンツをユーザーに提供」する事業



- ・イベント事業 : 「SWEET LOVE SHOWER」等の主催イベントの企画運営
- ・ライブハウス事業 : ライブハウス「WWW」「WWW X」の運営
- ・アーティストマネジメント事業 : 当社所属アーティストのマネジメント業務
- ・レーベル・エージェンツ事業 : 原盤・出版の創出、旧譜・IPの利活用及びエージェンツ業務
- ・有料放送事業 : 「スペースシャワーTV」及び「スペースシャワーTVプラス」の運営
- ・オンデマンド事業 : 「スペースシャワーオンデマンド」の運営



- ・エンタテインメントカフェ事業 : 「あっとほおーむカフェ」の運営

## ソリューション

### 主に「クライアントの課題解決のためにサービス提供」を行う事業



- ・プラットフォーム事業 : ファンクラブなどのプラットフォーム開発・提供
- ・ファンクラブ事業 : ファンクラブサイトの運営
- ・EC・MD事業 : グッズの企画制作やECサイトの運営



- ・アライアンス事業 : 協賛広告の獲得や他社とのコンテンツの共同制作
- ・ディストリビューション事業 : 音楽配信やパッケージを通じた楽曲等の流通
- ・映像制作事業 : 音楽ライブの映像収録やミュージックビデオの映像制作

# 事業モデル説明



10,581 百万円  
2Q累計売上高

SPACE SHOWER  
SKIYAKI HOLDINGS

SPACE SHOWER

SKIYAKI

SEP

Infinia

G+

CONNECT+

SPACE SHOWER  
FUGA

## コンテンツ

5,757 百万円  
(構成比: 54.4%)

イベント事業

SWEET LOVE SHOWERの主催、  
POP YOURSの主催 etc.

チケット収入 + 物販収入 + 飲食収入

ライブハウス事業

WWW運営 etc.

レンタル料 + チケット収入

アーティストマネジメント事業

アーティストの360度マネジメント業務

原盤・出版・ライブ・MD収入

レーベル・エージェンツ事業

音源制作、音楽出版管理、  
エージェンツ業務 etc.

原盤・著作権収入 + エージェンツ手数料

有料放送事業

SPACE SHOWER TVの編成/制作 etc.

単価 × 視聴可能世帯数

オンデマンド事業

スペシャオンデマンドの運営 etc.

単価 × 有料会員数

エンタテインメントカフェ事業

あっとほおむカフェの運営 etc.

単価 × 来店者数

## ソリューション

4,824 百万円  
(構成比: 45.6%)

プラットフォーム事業

Bitfan Pro / Bitfanの開発運営 etc.

単価 × 有料会員数 × 手数料率

ファンクラブ事業

ファンクラブ運営 etc.

単価 × 有料会員数 × 手数料率

EC・MD事業

グッズの企画製造販売

販売数 × 販売単価

アライアンス事業

協賛広告 / 受託イベント制作 etc.

広告収入 + イベント制作収入

ディストリビューション事業

音楽配信による楽曲流通 etc.

配信手数料 + パッケージ販売手数料

映像制作事業

MVなどの映像制作

映像制作収入

# 4. 2025年3月期 2Q 連結業績

## 2Q業績サマリー



売上高は、コンテンツ・ソリューションの各セグメントともに好調で前年比17~18%増加。

営業利益及び経常利益は、主催イベントにおいて、台風の上陸・接近による公共交通機関の乱れから一部チケット払戻しを実施したことにより、約160百万円減収の影響を受けたものの、他の事業が好調に推移していることから通期業績予想を据え置き。なお、本日公表の構造改革実施に伴う影響については精査中。

※前年同四半期（前期2Q）及び前年同期の売上高については、会計方針の変更に伴い遡及適用が行われたため、遡及適用後の数値を記載。

(単位：百万円)	2025年3月期 2Q会計期間 (2024年7月-2024年9月)					2025年3月期 2Q累計期間 (2024年4月-2024年9月)		
	実績	前年同四半期（前期2Q）		直前四半期（当期1Q）		実績	前年同期（前期）	
		実績	YoY	実績	QoQ		実績	YoY
売上高	5,661	4,821	+17.4%	4,920	+15.1%	10,581	8,922	+18.6%
売上総利益	1,449	1,052	+37.7%	1,351	+7.3%	2,801	1,835	+52.6%
営業利益	347	453	△23.2%	233	+49.0%	581	683	△15.0%
経常利益	339	434	△22.0%	243	+39.5%	582	679	△14.2%
親会社株主に帰属する 中間純利益	170	265	△35.9%	153	+10.9%	323	424	△23.8%
EBITDA	480	520	△7.6%	434	+10.7%	915	816	+12.2%

# 売上高の推移

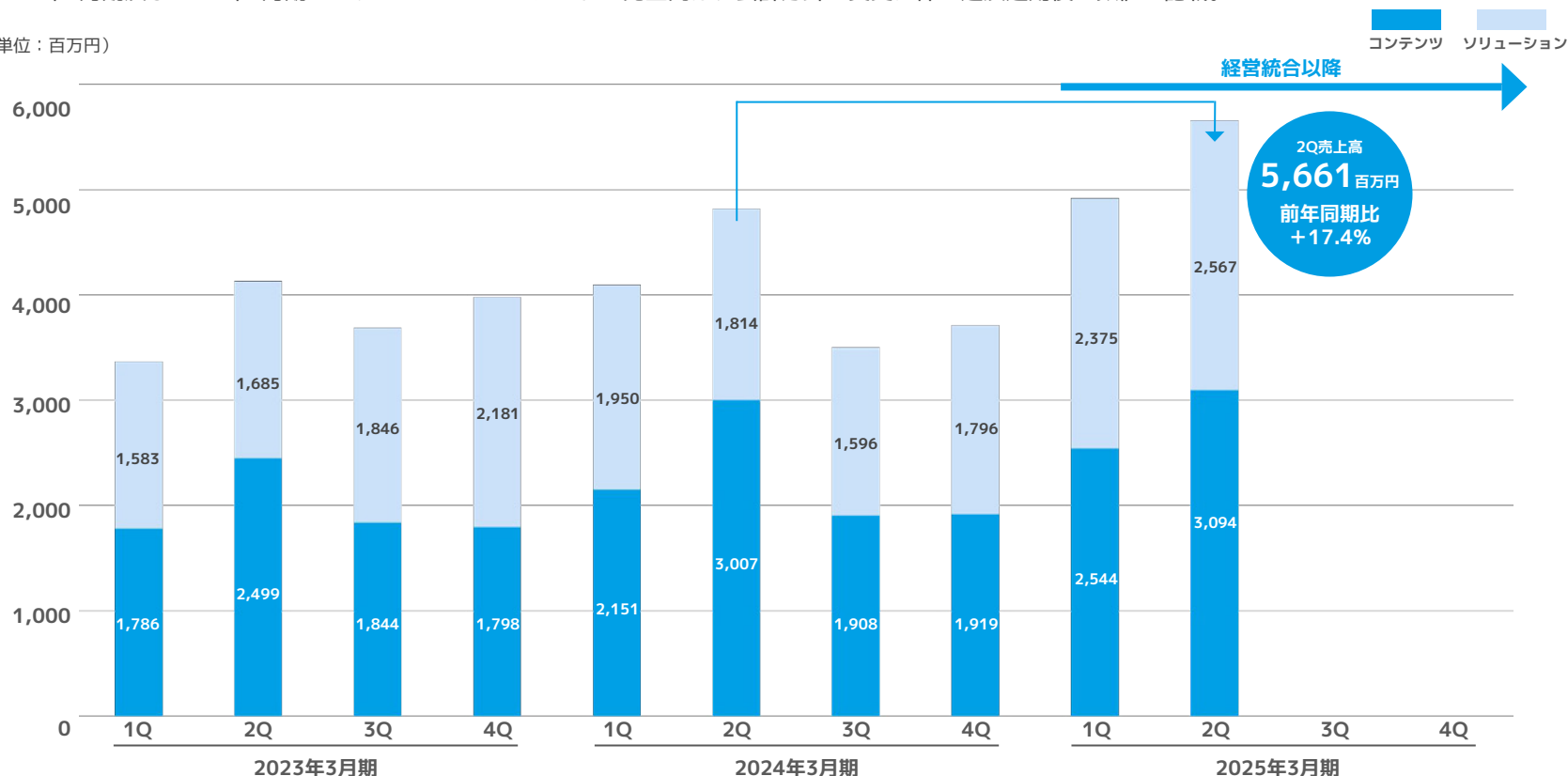


売上高をセグメントごとに分けた推移は以下の通り。

経営統合以降、SKIYAKIがソリューションセグメントに加わり、1Qに続き、2Qの売上高は過去3カ年で最高額を記録。

※2023年3月期及び2024年3月期のソリューションセグメントの売上高は、会計方針の変更に伴う遡及適用後の数値を記載。

(単位：百万円)



# 5. PMIの進捗と事業トピックス



# 統合に関連するスケジュール



10月1日オフィス移転統合を完了、グループシナジーの創出を加速。本日11月13日、第2四半期決算発表に加え、中期経営計画を公表。

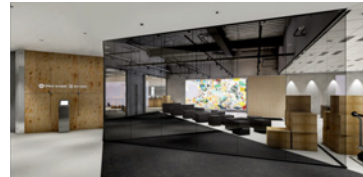
2024年4月1日

SPACE SHOWER  
SKIYAKI HOLDINGS

経営統合によりHD成立

2024年10月1日

渋谷区の新オフィスへ移転



オフィス移転

第1四半期決算発表  
業績予想公表

2024年8月9日

第2四半期決算発表  
中期経営計画公表

2024年11月13日

中期経営計画 Ignite2027

## コンテンツ



### イベント事業 ライブハウス事業

自社ブランドの大型イベント  
「SWEET LOVE SHOWER SPRING」  
「POP YOURS」を主催

渋谷スペイン坂のライブハウス  
「WWW」「WWW X」を運営

## SWEET LOVE SHOWER



SPACE SHOWER TV 35th ANNIVERSARY  
**SWEET  
LOVE 2024<sup>©</sup>  
SHOWER**

出演総勢 93組

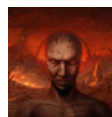
新設ステージ  
「SUNRISE TENT」が登場

8/30 ~ 9/1  
山中湖交流プラザ きらら  
スペースシャワーTV開局35周年記念  
春夏2回開催

台風10号の影響による公共交通機関の乱れから、8/30、31公演分の払戻しを実施。上記払戻しを除いた入場券売数は6.2万枚。

## 所属アーティスト「LEX」躍進

社内レーベル「Mary Joy Recordings」所属のアーティスト



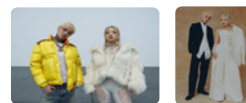
アルバム「Logic 2」7/31リリース

配信2ヵ月でストリーミング総再生数1,450万回を記録  
収録曲「力をくれ (feat. ¥ellow Bucks)」がヒット  
ストリーミング550万回、YouTube 200万回

ワンマンツアー 完売



POP YOURSオリジナル楽曲  
「明るい部屋」(LEX & LANA) ヒット継続



ストリーミング総再生回数：3,200万回超

## WWW HIPHOP公演が好調！

ツーマンシリーズ《XX》(ダブルエックス)

WWWが手がける、HIPHOPツーマンライブシリーズ「XX」が盛況。  
「POP YOURS」にも出演する注目のHIPHOPアーティストが多数出演。



ISSUGI x Campanella



Kaneee x Kohjiya



DADA x eyden



Elle Teresa

## ワンマン公演

## コンテンツ

## SPACE SHOWER

アーティストマネジメント事業  
レーベル・エージェント事業

マネジメントやエージェントを担当する  
アーティストが楽曲提供や各種公演にて  
活躍。

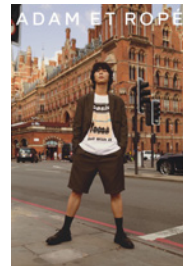
所属アーティストが「SLS 2024」に多数出演！

Tempalay  
Hedigans  
MONO NO AWARE  
ZAZEN BOYS  
柴田聡子  
眞名子新



YONCE

英国を代表するロックバンド= oasis (オアシス)のデビュー30周年を記念した、oasisとファッションブランド ADAM ET ROPÉとのコラボレーション企画のキャンペーンモデルに Suchmos / Hedigan'sのVo. YONCEが起用！



所属アーティストが日本各地の夏フェスに多数出演！



STUTS

日比谷野音ワンマンソールドアウト。  
スチャダラパー、PUNPEE、JJJなど  
豪華ゲストを招き大盛況！



ニューカマーが躍進中！

ziproom



新レーベルアーティスト。  
8月リリースの「Dive」がSpotify  
バイラルチャート日本9位、韓国30  
位まで上昇、TikTokのUGC 5.5万  
件・総視聴数約1.2億回突破、現在  
までの総ストリーミング数160万回  
のヒット。



ハク。

Instagramリールのライブ動画がグローバルで1,223万再生。  
2Qストリーミング総再生数も274万回に伸長(+360%)。



眞名子新

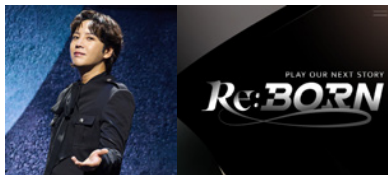
FUJI ROCKやSWEET LOVE SHOWERにも出演。  
新曲「網戸」がすき家TVCM曲に抜擢。

## コンテンツ



### 有料放送事業 オンデマンド事業

音楽関連の番組制作に加え、  
リアリティサバイバル番組の制作を決定。



K-POPボーイズグループのリアリティサバイバル番組。  
司会にチャン・グンソクを迎え、9月27日にスペースシャワーTVとABEMAで放送開始。初回は10万以上の視聴を獲得し好調にスタート。今後毎週金曜22時から全10回にわたって放送予定。

### V.I.P 注目アーティストの特集番組



7月  
ゆず



8月  
BUMP OF CHICKEN



9月  
aiko



### エンタテインメントカフェ事業

創業20周年のアニバーサリーイヤー  
を迎え、様々な企画を実施予定。

創業20周年を記念して、2024年5月の『あっとフェス2024』に続き、2024年8月14~15日において、『あっとフェス2024summer』を開催。



### 2Q来店者数

20.2万人



前年同期比  
+5.5%



2Qの来店者は202,395名で前年同期比105.5%。うち訪日外国人観光客は23,763名で前年同期比102.4%と引き続き好調。本年12月には、名古屋店を新たにオープン予定。

## ソリューション



プラットフォーム事業  
ファンクラブ事業  
EC・MD事業

アーティスト、文化人、俳優、女優、  
アイドル、女流プロ雀士など、様々な  
ジャンルで新規のFCサイトがオープン。

有料会員数

※2024年9月末現在

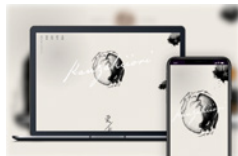
132.7万人

FCサービス数

※2024年9月末現在

1,190

## bitfan Pro



カンザキイオリ



海宝直人



ICEx



瑞原明奈

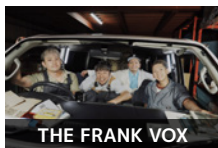


AMEFURASSHI



松田凌

## bitfan



THE FRANK VOX



菜々緒



中村アン



榎・人間



平野良



谷まりあ



丸山奏子



浅あかね

## ソリューション



### ディストリビューション事業

「SPACE SHOWER FUGA 3周年」



#### SPACE SHOWER FUGA 3周年

2021年9月に営業を開始したデジタル音楽配信に特化したジョイントベンチャー、SPACE SHOWER FUGAが9月に3周年を迎えた。

10月25日にはこれを祝うため、FUGA社から社長のクリスチャン・クローナー他、主要メンバーも来日。クライアントや配信事業者約200名を集めたイベントを開催。



### アライアンス事業

メーカーや通信会社からの依頼を受け、複数の受託イベントの企画・制作を実施。



7/1 渋谷WWW X  
黒ラベルFES SPECIAL LIVE2024  
Presented by サッポロビール (株)



8/13 EXCITING SUMMER in WAJIKI 2024  
@大塚製薬徳島ワジキ工場 芝生広場

### SEP

#### 映像制作事業

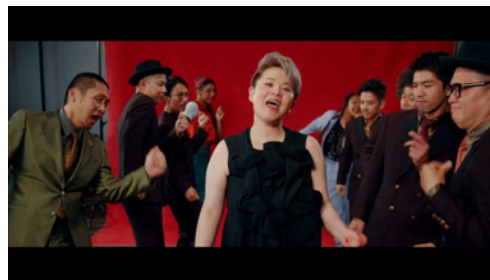
アーティストのミュージックビデオ制作に加え、地上波テレビ番組のミュージックビデオ制作を手掛ける。



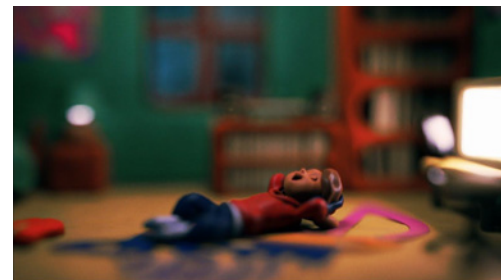
西野カナ「EYES ON YOU」MV



内田真礼×内田雄馬「Carnival」MV



アヤシマツ「Think」MV



SPACE SHOWER TV 35th ID  
「MUSIC IS GRAVITY」

- 本資料には、当社に関連する見通し、将来に関する計画、経営目標などが記載されています。これらの将来の見通しに関する記述は、将来の事象や動向に関する現時点での仮定に基づくものであり、当該仮定が必ずしも正確であるという保証はありません。様々な要因により実際の業績が本資料の記載と著しく異なる可能性があります。
- 別段の記載がない限り、本資料に記載されている財務データは日本において一般的に認められている会計原則に従って表示されています。
- 当社は、将来の事象などの発生にかかわらず、既に行っております今後の見通しに関する発表等につき、開示原則により求められる場合を除き、必ずしも修正するとは限りません。
- 当社以外の会社に関する情報は、一般に公知の情報に依拠しています。
- なお、本資料のいかなる部分も一切の権利は当社に帰属しており、電子的または機械的な方法を問わず、いかなる目的であれ、無断で複製または転送等を行わないようお願いいたします。

お問い合わせ窓口

[ir@sssk-hd.com](mailto:ir@sssk-hd.com)



# SPACE SHOWER SKIYAKI HOLDINGS