



2025年1月6日

各 位

会 社 名	株式会社プロクレアホールディングス
代 表 者 名	代表取締役社長 成田 晋
コード番号	(7384 東証プライム)
問 合 せ 先	経 営 企 画 部 長 木 立 晋 (TEL 017-777-5111)

### 当社子銀行の合併完了のお知らせ

株式会社プロクレアホールディングス（代表取締役社長：成田 晋）の完全子会社である株式会社青森銀行（取締役頭取：石川 啓太郎）と株式会社みちのく銀行（取締役頭取：藤澤 貴之）は、2025年1月1日に合併し、株式会社青森みちのく銀行（取締役頭取：石川 啓太郎、以下「青森みちのく銀行」といいます。）として営業を開始いたしましたので、お知らせいたします。

青森みちのく銀行は、これまで培ってきたノウハウや情報・ネットワークを活かし、地域・お客さまと共通価値を創造することで、青森県内に本店を置く唯一の地方銀行として、地域とともに持続的な成長を果たしてまいります。

以 上



# 青森みちのく銀行について



挑む。超える。ともに創る。  
プロクリアホールディングス

# 合併までの軌跡



Procrea  
青森みちのく銀行  
2025年1月  
合併・システム事務統合

2023年10月～

## ローン新規受付業務の窓口一本化

みちのく銀行における新規受付を停止し、青森銀行へ受付窓口を一本化いたしました

2023年4月～

## ローン専門拠点の共同店舗化

両行で拠点を同一フロアへ配置し、共同運営を開始いたしました

2022年11月～23年6月

## 店名・店番変更

両行で重複する店名・店番について変更いたしました

2024年9月 合併契約締結

2023年12月 「他業銀行業高度化等会社」認可取得

2023年9月 公的資金完済

2023年8月 ねぶた祭初参加

2021年11月 経営統合最終合意

2021年5月 経営統合基本合意



# 青森みちのく銀行の概要

## グループ経営理念

### 経営理念

「地域の未来を創る」

「お客さまと歩み続ける」

「一人ひとりの想いを実現する」

### 理念に込めた想い

- ◆ 私たちは、健全性を堅持するとともに、地域の課題や可能性に積極的に挑戦することで、明るく豊かな未来を創ります。
- ◆ 私たちは、専門性を高めるとともに、期待を超えるサービスを追求することで、お客さまの信頼に応え、成長と発展に向けてともに歩み続けます。
- ◆ 私たちは、自主性を尊重するとともに、多様な個性を力に変えることで、自信と誇りに満ちたやりがいのある組織を築き、一人ひとりの溢れる想いを実現します。

## 概要

商号	株式会社青森みちのく銀行 (英文名：Aomori Michinoku Bank, Ltd.)
本店所在地	青森県青森市橋本一丁目9番30号
代表取締役	取締役会長 藤澤 貴之 (プロクレアHD代表取締役副社長) 取締役頭取 石川 啓太郎 (プロクレアHD代表取締役副社長)
資本金	195億円
預金残高※	5兆3,122億円
貸出金残高※	3兆5,364億円
従業員数※	2,346人

※2024年9月末における合併前の2行単体合算ベース

# 青森みちのく銀行の概要

## ■ ロゴマークとロゴタイプ

### <ロゴマーク>



象徴的な右肩上がりのラインでカッティングした帯をHDロゴに添え、「Procrea」を配置、プロクレアオレンジのアンダーラインにて「Procrea」をより一層、際立たせました。深いグラデーションのプロクレアネイビーの帯がHDロゴとの一体感やマークとしての存在感を高めつつ、「挑戦と創造」への姿勢を力強く伝えています。四角形に象ったデザインは、安定感ある印象を表しています。

### <ロゴタイプ>

## 青森みちのく銀行

明朝体を想起させる強弱のついた線幅で構成し、スマートかつスタイリッシュなロゴタイプです。未来の創造に向けた先進的なイメージを表現しながら、やわらかな印象や親しみやすさも感じさせる、独自性の高いデザインとしました。

## ■ キャラクター



amipull©青森みちのく銀行



青森の元気から生まれたキャラクター「あみぷる」。「青森」の「a」、みちのくの「mi」、ふたつの銀行の想いを胸にスタートしたプロクレアHDの「p」、ともにあ(a)おもりのみ(mi)らいに挑戦する妖精。右手には挑戦(Provocatio／プロウオカティオ)を、左手には創造(Create／クレーアレ)を、好奇心たっぷりでユーモアラスな青森愛に満ちている。ウサギのような耳は青森の地域課題を素早くキャッチし「ぷるっ」と反応、愛くるしい笑顔でみんなを繋げ、太陽のようにエネルギーに溢れる「あみぷる\_amipull」は、地域の魅力を引き出し(pull)青森を豊かな未来へ導く。

# 青森みちのく銀行の概要

## 組織図

プロクレアホールディングス

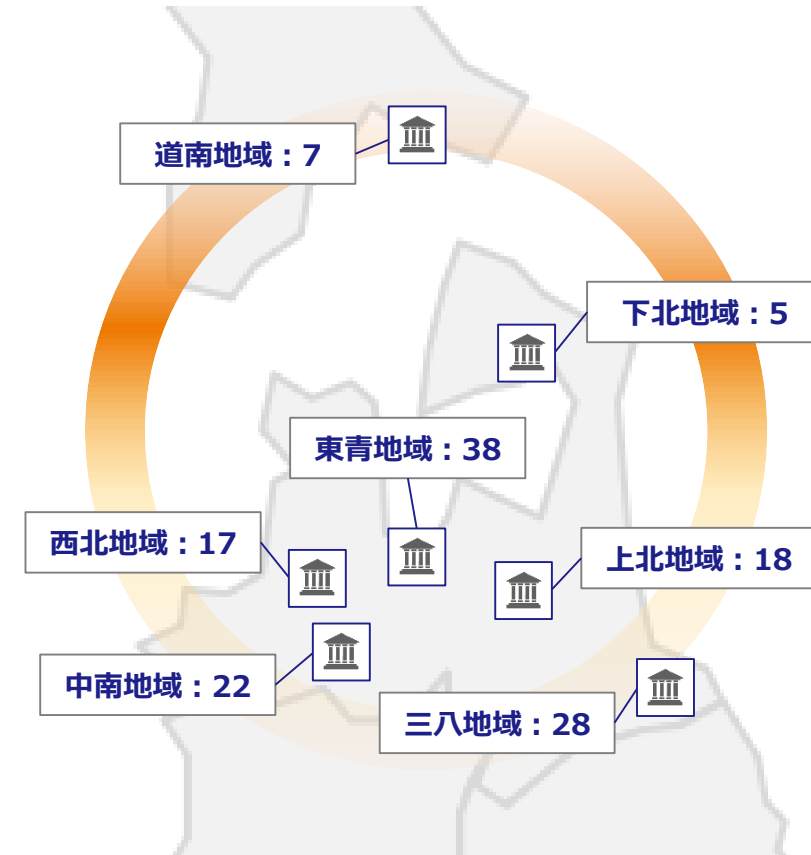


- あおぎんカードサービス
- あおぎんリース
- あおぎん信用保証
- 青銀甲田
- みちのくカード
- みちのくリース
- みちのく信用保証
- みちのく債権回収

## 拠点数

青森県内から道南地域にかけて強い基盤を有しております。

都道府県	拠点数
青森県	128
東青地域	38
中南地域	22
三八地域	28
西北地域	17
上北地域	18
下北地域	5
北海道	9
岩手県	3
宮城県	2
秋田県	4
東京都	2
<b>合計</b>	<b>148</b>

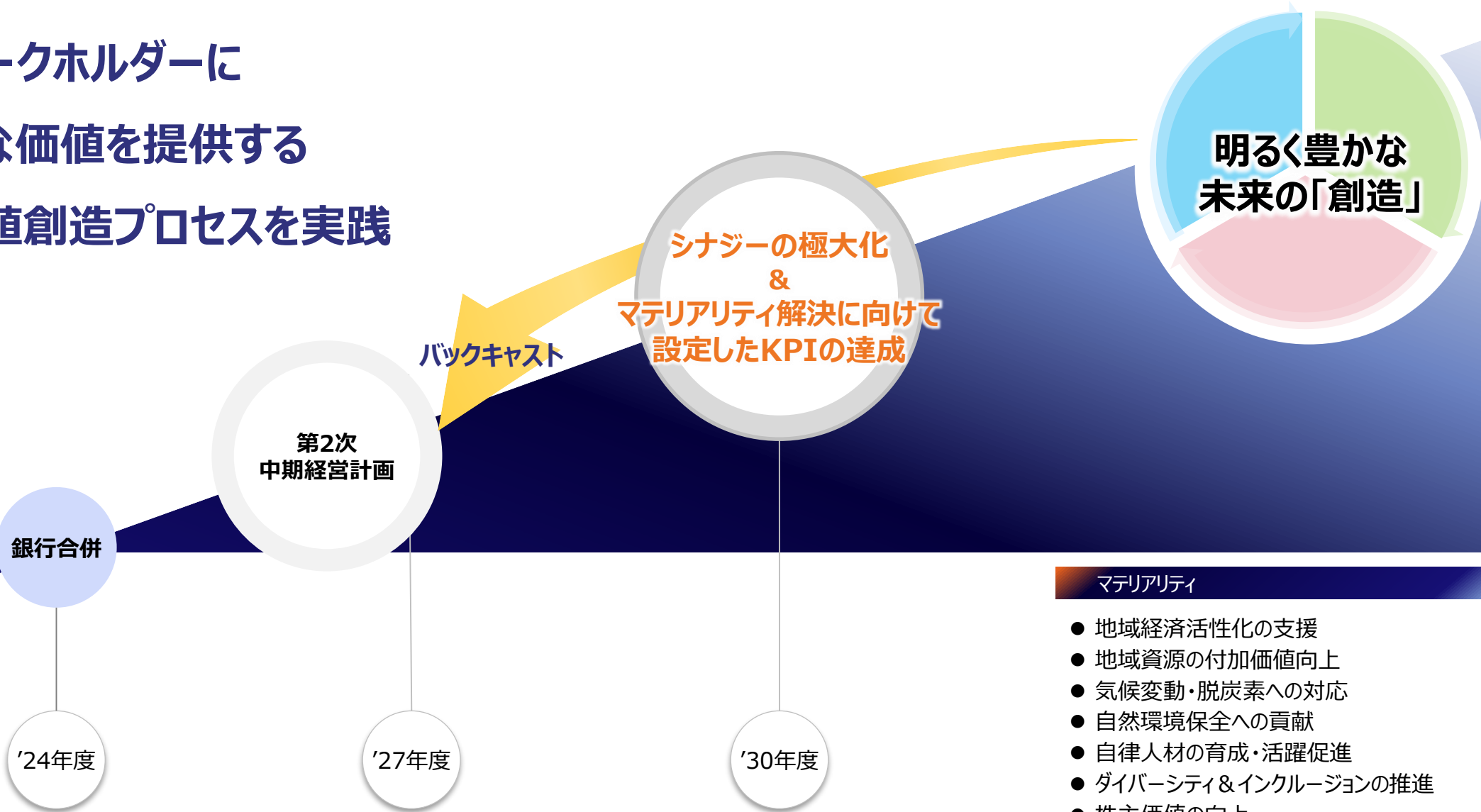


※拠点数にはその他事務所を含む



# 明るく豊かな未来に向けて

ステークホルダーに  
持続的な価値を提供する  
循環型の価値創造プロセスを実践



## マテリアリティ

- 地域経済活性化の支援
- 地域資源の付加価値向上
- 気候変動・脱炭素への対応
- 自然環境保全への貢献
- 自律人材の育成・活躍促進
- ダイバーシティ&インクルージョンの推進
- 株主価値の向上



挑む。超える。ともに創る。

# プロクレアホールディングス

株式会社プロクレアホールディングス

経営企画部：TEL017-777-5111